



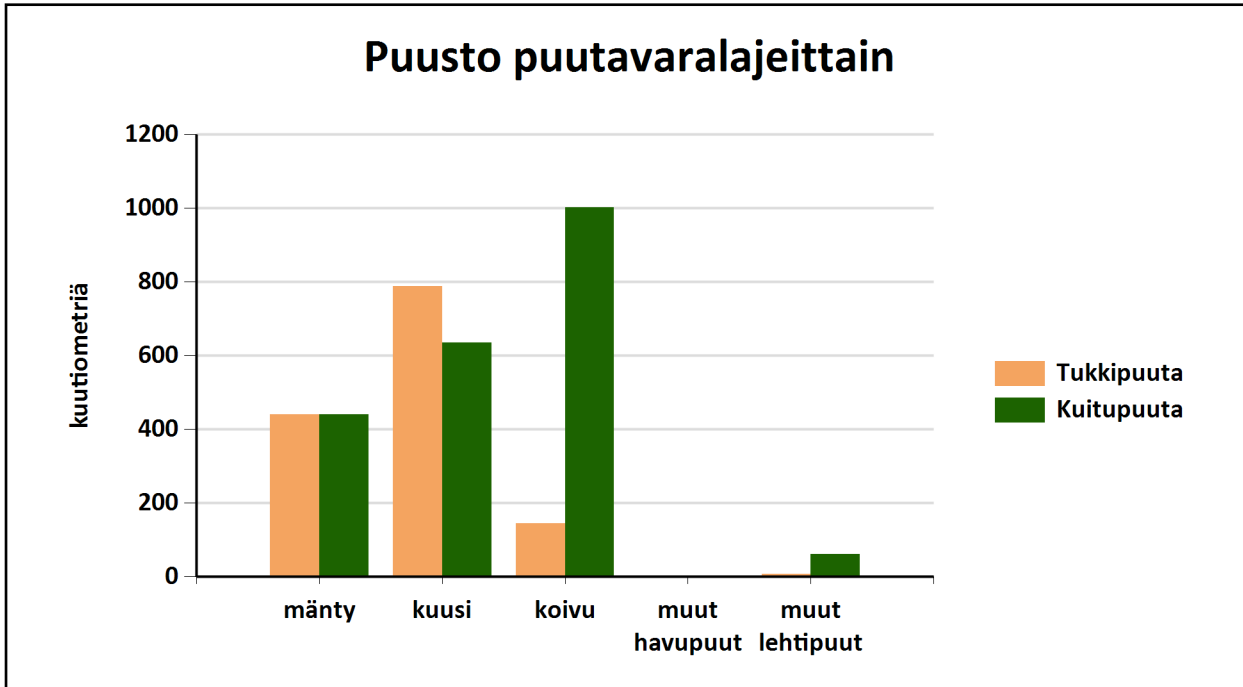
## Puustotietojen yhteenveto vuonna 2024

Suunnitelman kokonaispuusto vuonna 2024 on 3709 m<sup>3</sup>, eli keskimäärin 117 m<sup>3</sup>/ha metsätalousmaalla.

Tukkipuuta yhteensä: 1380 m<sup>3</sup>, eli 37 % kokonaispuustosta.

Kuitupuuta yhteensä: 2138 m<sup>3</sup>, eli 58 % kokonaispuustosta.

Muuta runkopuuta yhteensä: 191 m<sup>3</sup>, eli 5 % tilan kokonaispuustosta.



	Pinta-ala, ha	Ainespuusto puulajeittain, m <sup>3</sup>					Puusto yhteensä, m <sup>3</sup>	Puusto m <sup>3</sup> /ha
		mänty	kuusi	koivu	muut havupuut	muut lehtipuut		
Metsämaa yhteensä	31,7							
Tukkipuuta		440	789	145		6	1380	44
Kuitupuuta		441	635	1002		61	2138	67
Kitumaa								
Joutumaa								
Muu metsätalousmaa								
Metsätalousmaa yhteensä:	31,7	881	1424	1147	0	67	3518	111

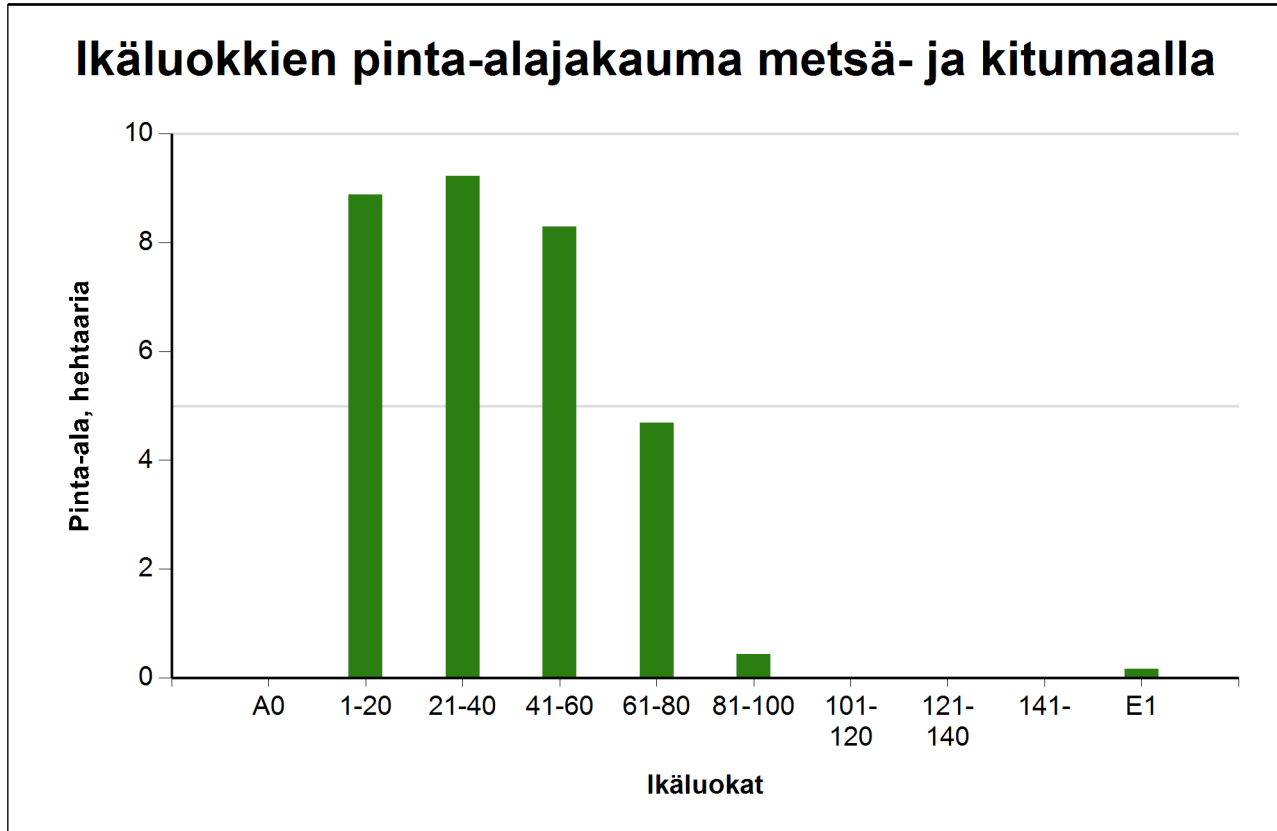
Yllä oleva taulukko sisältää ainespuuston, eli tukki- ja kuitupuun



## Ikäluokat metsä- ja kitumaalla

Puuston keski-ikä metsä- ja kitumaalla: 35 vuotta

Puuston keskitilavuus metsä- ja kitumaalla: 117 m<sup>3</sup>/ha



Ikäluokat	Pinta-ala	
	ha	%
A0 - Aukea		%
1-20	8,9	28,0 %
21-40	9,2	29,1 %
41-60	8,3	26,2 %
61-80	4,7	14,8 %
81-100	0,4	1,4 %
101-120		%
121-140		%
141-		%
E1 - Eri-ikäisrakenteinen metsikkö	0,2	0,5 %
<b>Yhteensä:</b>	<b>31,7</b>	<b>100,0 %</b>

Tällä sivulla esitetyt pinta-alat eivät sisällä teiden, sähkölinjojen ym. kohteiden alle jäävää metsäpinta-alaa.

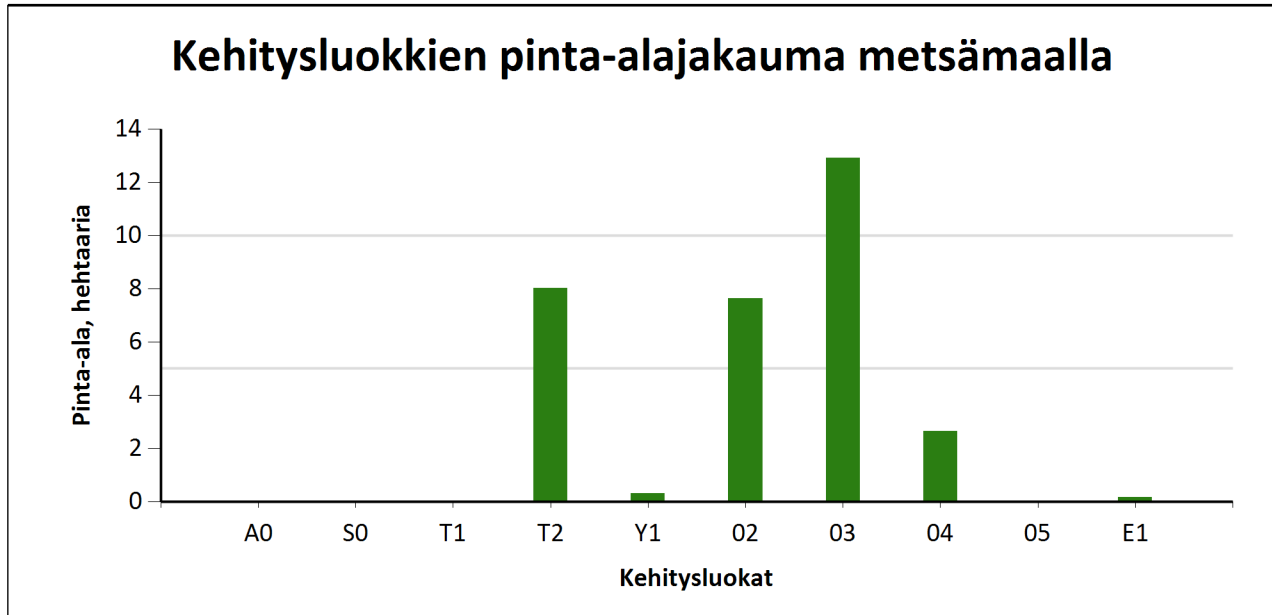


## Kehitysluokat

Puuston keski-ikä metsämaalla 36 vuotta.

Puuston keskitilavuus metsämaalla 117 m<sup>3</sup>/ha.

Puuston kokonaistilavuus metsämaalla 3 709 m<sup>3</sup>.

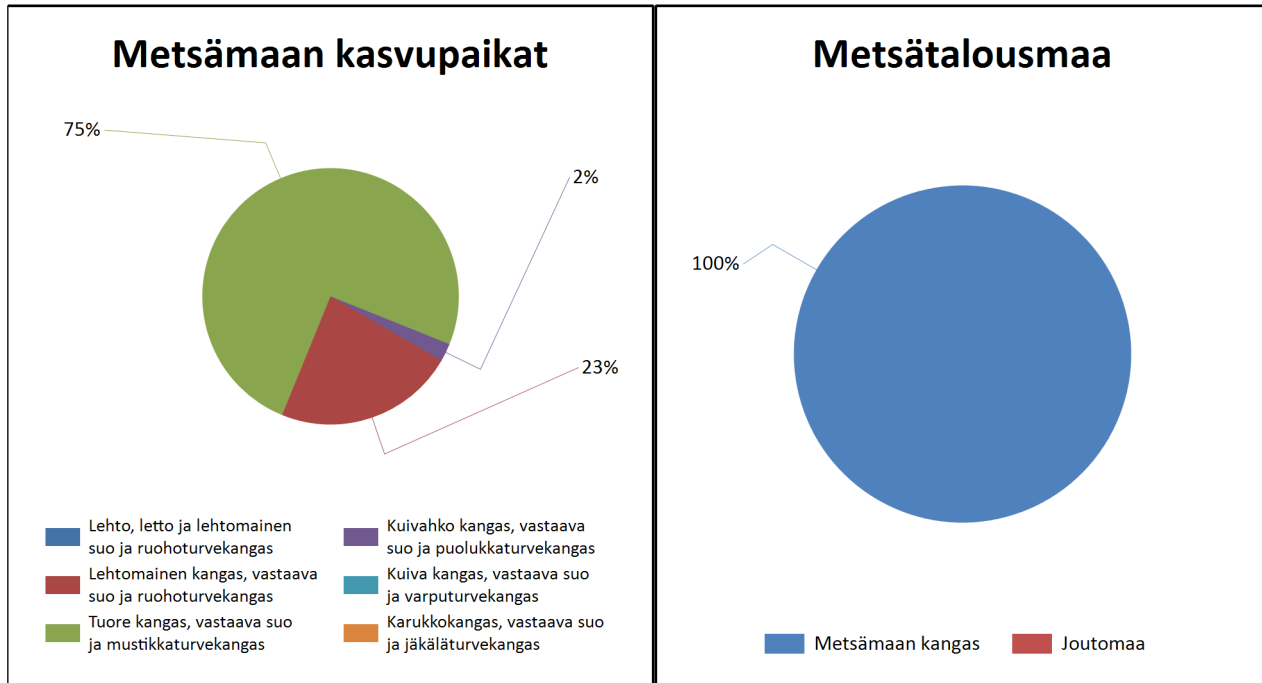


Metsämaan kehitysluokat	Pinta-ala		Keski-ikä, vuotta	Puuston keskitilavuus, m <sup>3</sup> /ha
	ha	%		
A0 - Aukea		%		
S0 - Siemenpuumetsikkö		%		
T1 - Taimikko alle 1,3 m		%		
T2 - Taimikko yli 1,3 m	8,0	25,3 %	11	8
Y1 - Ylispuustoinen taimikko	0,3	1,0 %	62	134
O2 - Nuori kasvatusmetsikkö	7,6	24,1 %	28	102
O3 - Varttunut kasvatusmetsikkö	12,9	40,8 %	47	170
O4 - Uudistuskypsä metsikkö	2,6	8,3 %	67	234
O5 - Suojuspuumetsikkö		%		
E1 - Eri-ikäisrakenteinen metsikkö	0,2	0,5 %	23	46
<b>Metsämaa yhteensä</b>	<b>31,7</b>	<b>100,0%</b>	<b>36</b>	<b>117</b>
Kitumaa				
Joutomaa				
Muu metsätalousmaa				
<b>Metsätalousmaa yhteensä:</b>	<b>31,7</b>			

Tällä sivulla esitetyt pinta-alat eivät sisällä teiden, sähkölinjojen ym. kohteiden alle jäävää metsäpinta-alaa.



## Kasvupaikat kangasmailla ja soilla



	Kangasmaat, ha	Suot, ha	Yhteensä, ha
<b>Metsämaan kasvupaikat</b>			
Lehto, letto ja lehtomainen suo ja ruohoturvekangas			0,0
Lehtomainen kangas, vastaava suo ja ruohoturvekangas	7,2		7,2
Tuore kangas, vastaava suo ja mustikkaturvekangas	23,7		23,7
Kuivahko kangas, vastaava suo ja puolukkaturvekangas	0,7		0,7
Kuiva kangas, vastaava suo ja varputurvekangas			0,0
Karukkokangas, vastaava suo ja jäkäläturvekangas			0,0
<b>Metsämaa yhteensä</b>	<b>31,7</b>	<b>0,0</b>	<b>31,7</b>
<b>Kitu- ja joutomaan kasvupaikat</b>			
Kalliomaa ja hietikko	0,0	0,0	0,0
Lakimetsä ja tunturi	0,0	0,0	0,0
Kitumaa	0,0		0,0
Joutomaa	0,0		0,0
<b>Metsätalousmaa yhteensä</b>	<b>31,7</b>	<b>0,0</b>	<b>31,7</b>

Tällä sivulla esitetyt pinta-alat eivät sisällä teiden, sähkölinjojen ym. kohteiden alle jäävää metsäpinta-alaa.



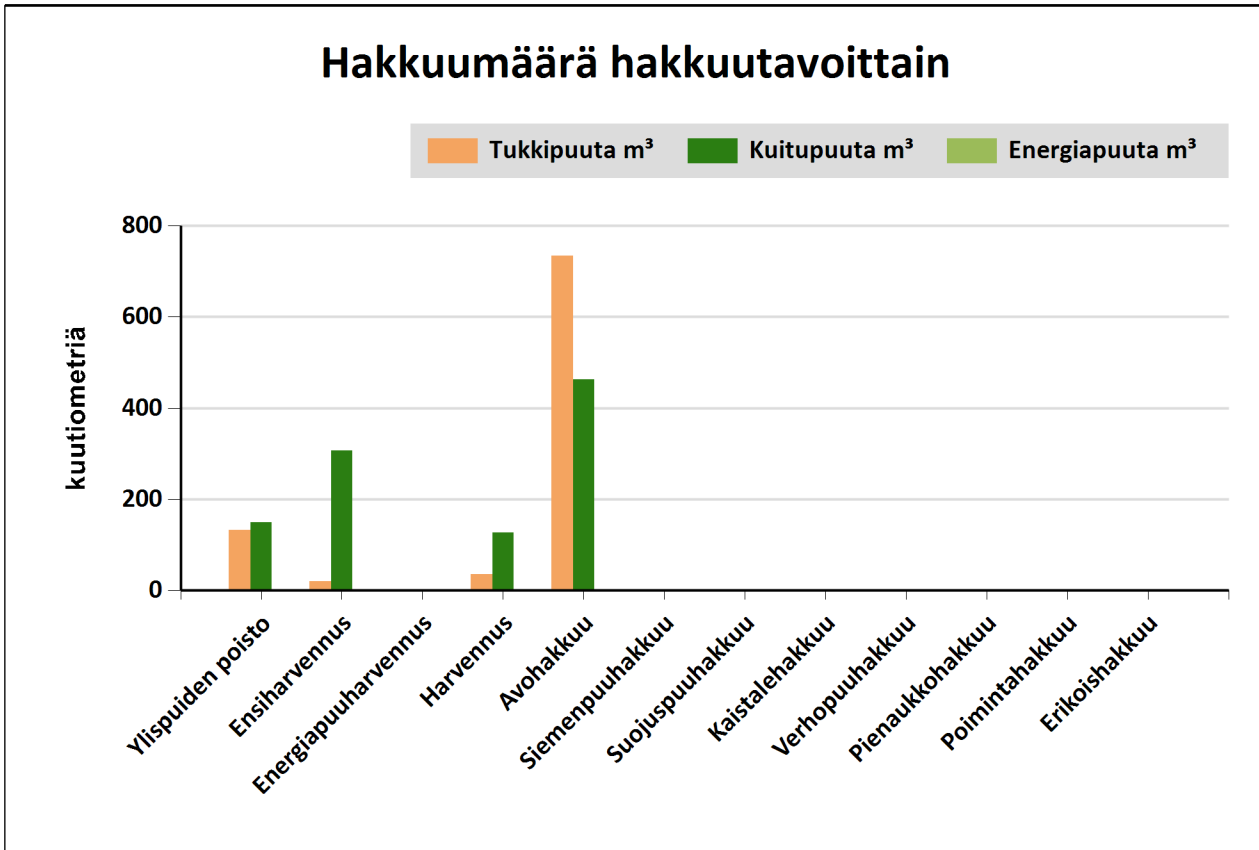
## Hakkuumäärä hakkuutavoittain 2024 - 2034

Tässä suunnitelmassa ehdotettujen hakkuiden mukainen kertymä on

vuonna 2024: 1005 m<sup>3</sup>

vuosina 2025-2029: 0 m<sup>3</sup>

ja vuosina 2030-2034: 962 m<sup>3</sup>



Hakkuutapa	Pinta-ala, ha	Tukkipuuta m <sup>3</sup>	Kuitupuuta m <sup>3</sup>	Energiapuuta m <sup>3</sup>	Yhteensä, m <sup>3</sup>
Ylispuiden poisto	1,6	132	149		281
Ensiharvennus	6,8	20	306		327
Energiapuuharvennus					0
Harvennus	3,8	36	127		163
Avohakkuu	4,7	734	463		1197
Siemenpuuhakkuu					0
Suojuspuuhakkuu					0
Kaistalehakkuu					0
Verhopuuhakkuu					0
Pienaukkohakkuu					0
Poimintahakkuu					0
Erikoishakkuu					0
<b>Yhteensä:</b>	<b>16,8</b>	<b>922</b>	<b>1045</b>		<b>1967</b>



Kuvio	Pinta-ala, ha	Kiinteistön nimi ja tunnus, pääryhmä, kasvupaikka, maalaji, kehitysluokka, saavutettavuus ja metsikön laatu	Puustotiedot											Toimenpide-suunnitelmat kuviolla
			puulaji	ikä, v	tilavuus m <sup>3</sup> /kuvio	m <sup>3</sup> /ha	tukkia, m <sup>3</sup> /ha	kuitua, m <sup>3</sup> /ha	läpimitta, cm	pituus, m	runkoluku, kpl/ha	ppa, m <sup>2</sup> /ha	kasvu m <sup>3</sup> /ha/v	
5	0,3	HERRALA 560-406-10-8 Metsämaa Tuore kangas, vastaava suo ja mustikkaturvekangas Hienojakoinen kangasmaa 03 - Varttunut kasvatusmetsikkö Kesä	<b>Yhteensä</b>	<b>39</b>	<b>59</b>	<b>203</b>	<b>25</b>	<b>170</b>	<b>17.8</b>	<b>17.1</b>	<b>1553</b>	<b>25.4</b>	<b>10.2</b>	Harvennus 2024
			Kuusi	24	4	14	0	9	8.8	7.5	675	3.4	1.7	
			Kuusi	39	6	22	2	19	17.0	15.0	155	3.0	1.4	
			Rauduskoiv	40	43	149	22	124	18.7	19.0	681	17.0	6.5	
			Haapa	50	5	18	0	18	27.0	21.0	42	2.0	0.6	
6	1,4	HERRALA 560-406-10-8 Metsämaa Lehtomainen kangas, vastaava suo ja ruohoturvekangas Keskikarkea tai karkea kangasmaa 03 - Varttunut kasvatusmetsikkö Aina	<b>Yhteensä</b>	<b>58</b>	<b>309</b>	<b>215</b>	<b>116</b>	<b>97</b>	<b>25.6</b>	<b>22.3</b>	<b>507</b>	<b>21.2</b>	<b>8.0</b>	Avohakkuu 2031, Laikkumätästys 2031, Kuusen istutus 2032
			Mänty	65	18	13	6	7	27.0	23.0	25	1.2	0.4	
			Kuusi	61	204	142	97	44	25.7	22.0	331	14.0	5.3	
			Rauduskoiv	49	57	40	10	29	22.5	22.0	116	4.0	1.7	
			Haapa	53	30	21	3	18	30.0	24.5	35	2.0	0.6	
<b>Lisätiedot</b> 6 ko 14ha														
7	0,2	HERRALA 560-406-10-8 Metsämaa Tuore kangas, vastaava suo ja mustikkaturvekangas Keskikarkea tai karkea kangasmaa E1 - Eri-ikäisrakenteinen metsikkö Ei määritelty	<b>Yhteensä</b>	<b>24</b>	<b>7</b>	<b>46</b>	<b>0</b>	<b>39</b>	<b>11.2</b>	<b>11.3</b>	<b>1962</b>	<b>8.3</b>	<b>8.5</b>	
			Kuusi	10	0	1	0	0	2.3	2.0	900	0.3	1.0	
			Mänty	24	1	6	0	6	15.0	12.0	66	1.0	0.9	
			Kuusi	26	2	11	0	11	13.0	11.0	170	2.0	2.0	
			Rauduskoiv	24	5	28	0	23	10.3	11.8	826	5.0	4.6	
8	1,5	HERRALA 560-406-10-8 Metsämaa Tuore kangas, vastaava suo ja mustikkaturvekangas Keskikarkea tai karkea kangasmaa 02 - Nuori kasvatusmetsikkö Ei määritelty	<b>Yhteensä</b>	<b>30</b>	<b>145</b>	<b>98</b>	<b>18</b>	<b>68</b>	<b>13.9</b>	<b>13.2</b>	<b>3661</b>	<b>15.7</b>	<b>7.9</b>	Ensiharvennus 2024, Ennakkoraivaus 2024
			Kuusi	14	1	1	0	0	2.6	2.4	600	0.3	0.0	
			Kuusi	17	1	1	0	0	2.6	2.4	690	0.3	0.0	
			Muu lehtipu	13	1	1	0	0	2.0	3.5	795	0.2	0.0	
			Mänty	24	4	3	0	3	15.0	12.0	36	0.5	0.4	
			Kuusi	31	44	30	14	16	20.0	16.0	152	4.0	2.2	
			Rauduskoiv	26	23	16	0	14	12.0	13.5	287	2.5	1.5	
			Hieskoivu	28	62	42	0	35	11.0	12.0	1095	7.4	3.7	
Mänty	94	8	5	5	1	34.0	24.0	6	0.5	0.1				

Kuvio	Pinta-ala, ha	Kiinteistön nimi ja tunnus, pääryhmä, kasvupaikka, maalaji, kehitysluokka, saavutettavuus ja metsikön laatu	Puustotiedot											Toimenpidesuunnitelmat kuviolla
			puulaji	ikä, v	tilavuus m <sup>3</sup> /kuvio	m <sup>3</sup> /ha	tukkia, m <sup>3</sup> /ha	kuitua, m <sup>3</sup> /ha	läpimitta, cm	pituus, m	runkoluku, kpl/ha	ppa, m <sup>2</sup> /ha	kasvu m <sup>3</sup> /ha/v	
10	2,9	HERRALA 560-406-10-8 Metsämaa Tuore kangas, vastaava suo ja mustikkaturvekangas Keskikarkea tai karkea kangasmaa 02 - Nuori kasvatusmetsikkö Ei määritelty	<b>Yhteensä</b>	<b>32</b>	<b>353</b>	<b>120</b>	<b>7</b>	<b>99</b>	<b>13.0</b>	<b>13.2</b>	<b>3096</b>	<b>19.0</b>	<b>12.6</b>	Ensiharvennus 2024, Ennakkoraivaus 2024
			Kuusi	16	5	2	0	0	3.0	3.0	1000	0.6	0.9	
			Mänty	31	43	15	1	13	13.0	11.3	210	2.5	1.7	
			Kuusi	31	56	19	0	18	14.5	12.0	220	3.2	2.1	
			Rauduskoiv	30	226	77	0	67	11.8	13.8	1657	12.0	7.7	
Mänty	93	22	8	6	1	34.0	24.0	9	0.7	0.2				
12	0,9	HERRALA 560-406-10-8 Metsämaa Tuore kangas, vastaava suo ja mustikkaturvekangas Keskikarkea tai karkea kangasmaa 02 - Nuori kasvatusmetsikkö Kesä	<b>Yhteensä</b>	<b>23</b>	<b>81</b>	<b>85</b>	<b>0</b>	<b>69</b>	<b>10.9</b>	<b>11.5</b>	<b>2601</b>	<b>15.4</b>	<b>13.0</b>	Ensiharvennus 2024
			Kuusi	17	8	9	0	4	7.0	6.0	770	2.4	2.3	
			Kuusi	24	10	10	0	9	12.0	9.9	216	2.0	1.9	
			Rauduskoiv	24	63	67	0	57	11.5	13.0	1615	11.0	8.8	
13	1,2	HERRALA 560-406-10-8 Metsämaa Tuore kangas, vastaava suo ja mustikkaturvekangas Keskikarkea tai karkea kangasmaa 03 - Varttunut kasvatusmetsikkö Kesä	<b>Yhteensä</b>	<b>46</b>	<b>149</b>	<b>122</b>	<b>29</b>	<b>89</b>	<b>19.1</b>	<b>19.1</b>	<b>922</b>	<b>13.7</b>	<b>6.4</b>	Harvennus 2031
			Kuusi	17	2	2	0	0	5.0	4.5	400	0.6	0.6	
			Mänty	108	14	12	9	3	34.0	26.0	13	1.0	0.2	
			Kuusi	35	10	8	0	8	15.0	13.0	88	1.3	0.8	
Rauduskoiv	43	123	100	21	78	19.0	20.0	421	10.8	4.8				
15	0,9	HERRALA 560-406-10-8 Metsämaa Tuore kangas, vastaava suo ja mustikkaturvekangas Hienojakoinen kangasmaa 02 - Nuori kasvatusmetsikkö Ei määritelty Kehityskelpoinen: tyydyttävä: aukkoinen, harva, vähäpuustoinen	<b>Yhteensä</b>	<b>21</b>	<b>56</b>	<b>65</b>	<b>1</b>	<b>58</b>	<b>12.7</b>	<b>12.5</b>	<b>1191</b>	<b>11.0</b>	<b>7.2</b>	
			Kuusi	22	4	5	0	4	11.1	9.0	130	1.0	1.0	
			Rauduskoiv	24	18	21	1	20	15.0	15.0	186	3.0	1.9	
			Hieskoivu	20	34	39	0	34	12.0	12.0	875	7.0	4.3	
16	0,3	HERRALA 560-406-10-8 Metsämaa Tuore kangas, vastaava suo ja mustikkaturvekangas Hienojakoinen kangasmaa Y1 - Ylispuustoinen taimikko Ei määritelty Kehityskelpoinen: tyydyttävä: aukkoinen, harva, vähäpuustoinen	<b>Yhteensä</b>	<b>62</b>	<b>42</b>	<b>134</b>	<b>81</b>	<b>48</b>	<b>24.9</b>	<b>19.3</b>	<b>1484</b>	<b>13.6</b>	<b>3.0</b>	Ylispuuiden poisto 2024
			Muu lehtipu	12	0	0	0	0	2.0	3.0	600	0.2	0.3	
			Mänty	19	1	4	0	2	7.0	6.0	400	1.2	0.8	
			Kuusi	19	1	4	0	2	9.0	7.5	177	0.9	0.5	
			Rauduskoiv	19	7	21	0	21	15.0	14.0	207	3.3	1.4	
Mänty	93	33	105	81	24	34.0	25.2	100	8.0	0.0				



Kuvio	Pinta-ala, ha	Kiinteistön nimi ja tunnus, pääryhmä, kasvupaikka, maalaji, kehitysluokka, saavutettavuus ja metsikön laatu	Puustotiedot											Toimenpide-suunnitelmat kuviolla
			puulaji	ikä, v	tilavuus m <sup>3</sup> /kuvio	m <sup>3</sup> /ha	tukkia, m <sup>3</sup> /ha	kuitua, m <sup>3</sup> /ha	läpimitta, cm	pituus, m	runkoluku, kpl/ha	ppa, m <sup>2</sup> /ha	kasvu m <sup>3</sup> /ha/v	
17	1,4	HERRALA 560-406-10-8 Metsämaa Tuore kangas, vastaava suo ja mustikkaturvekangas Keskikarkea tai karkea kangasmaa 03 - Varttunut kasvatusmetsikkö Ei määritely	<b>Yhteensä</b>	<b>33</b>	<b>144</b>	<b>100</b>	<b>6</b>	<b>86</b>	<b>14.5</b>	<b>15.1</b>	<b>1222</b>	<b>13.9</b>	<b>8.3</b>	
			Kuusi	17	12	8	0	4	8.0	6.0	578	2.4	1.7	
			Kuusi	46	11	8	3	5	20.0	17.0	45	1.0	0.6	
			Rauduskoiv	35	121	84	3	78	15.5	17.0	599	10.5	6.0	
18	2,1	HERRALA 560-406-10-8 Metsämaa Tuore kangas, vastaava suo ja mustikkaturvekangas Keskikarkea tai karkea kangasmaa 03 - Varttunut kasvatusmetsikkö Ei määritely	<b>Yhteensä</b>	<b>51</b>	<b>440</b>	<b>205</b>	<b>105</b>	<b>97</b>	<b>22.9</b>	<b>21.1</b>	<b>592</b>	<b>20.8</b>	<b>5.9</b>	
			Mänty	52	193	90	38	51	21.5	20.0	292	9.5	2.8	
			Kuusi	53	187	87	56	30	24.5	22.0	222	8.5	2.2	
			Rauduskoiv	43	60	28	11	16	23.0	22.0	78	2.8	0.9	
19	0,7	HERRALA 560-406-10-8 Metsämaa Kuivahko kangas, vastaava suo ja puolukkaturvekangas Keskikarkea tai karkea kangasmaa 03 - Varttunut kasvatusmetsikkö Ei määritely	<b>Yhteensä</b>	<b>36</b>	<b>55</b>	<b>77</b>	<b>10</b>	<b>64</b>	<b>16.2</b>	<b>14.3</b>	<b>610</b>	<b>11.0</b>	<b>5.6</b>	
			Mänty	40	20	28	5	22	17.2	14.1	194	4.0	2.5	
			Kuusi	35	23	32	4	27	15.0	12.8	321	5.0	2.3	
			Rauduskoiv	33	12	17	1	15	17.3	18.3	95	2.0	0.8	
20	1,3	HERRALA 560-406-10-8 Metsämaa Lehtomainen kangas, vastaava suo ja ruohoturvekangas Keskikarkea tai karkea kangasmaa 03 - Varttunut kasvatusmetsikkö Ei määritely	<b>Yhteensä</b>	<b>45</b>	<b>155</b>	<b>119</b>	<b>39</b>	<b>77</b>	<b>20.7</b>	<b>20.8</b>	<b>721</b>	<b>12.3</b>	<b>6.7</b>	
			Kuusi	14	1	1	0	0	3.8	3.0	300	0.3	0.3	
			Mänty	90	15	11	8	3	36.0	25.0	11	1.0	0.2	
			Kuusi	38	9	7	1	6	17.0	15.0	55	1.0	0.7	
Rauduskoiv	42	130	100	30	68	20.0	21.5	355	10.0	5.5				
21	0,9	HERRALA 560-406-10-8 Metsämaa Tuore kangas, vastaava suo ja mustikkaturvekangas Keskikarkea tai karkea kangasmaa 02 - Nuori kasvatusmetsikkö Ei määritely	<b>Yhteensä</b>	<b>34</b>	<b>58</b>	<b>68</b>	<b>19</b>	<b>38</b>	<b>14.5</b>	<b>12.7</b>	<b>1652</b>	<b>11.0</b>	<b>8.4</b>	Ensiharvennus 2031, Ennakkoraivaus 2031
			Kuusi	22	20	23	1	19	11.4	9.7	527	4.5	4.0	
			Rauduskoiv	21	14	16	0	13	10.1	11.7	500	2.9	2.5	
			Muu lehtipu	22	6	7	0	3	7.0	8.0	600	1.6	1.2	
Mänty	92	19	22	18	4	33.8	24.6	25	2.0	0.7				

Kuvio	Pinta-ala, ha	Kiinteistön nimi ja tunnus, pääryhmä, kasvupaikka, maalaji, kehitysluokka, saavutettavuus ja metsikön laatu	Puustotiedot											Toimenpidesuunnitelmat kuviolla
			puulaji	ikä, v	tilavuus m <sup>3</sup> /kuvio	m <sup>3</sup> /ha	tukkia, m <sup>3</sup> /ha	kuitua, m <sup>3</sup> /ha	läpimitta, cm	pituus, m	runkoluku, kpl/ha	ppa, m <sup>2</sup> /ha	kasvu m <sup>3</sup> /ha/v	
22	1,2	HERRALA 560-406-10-8 Metsämaa Tuore kangas, vastaava suo ja mustikkaturvekangas Keskikarkea tai karkea kangasmaa 03 - Varttunut kasvatusmetsikkö Talvi	<b>Yhteensä</b>	<b>50</b>	<b>260</b>	<b>209</b>	<b>83</b>	<b>118</b>	<b>21.2</b>	<b>18.0</b>	<b>1969</b>	<b>25.1</b>	<b>1.0</b>	Ylispuiden poisto 2024, Ennakkoraivaus 2024
			Muu lehtipu	12	1	0	0	0	1.9	2.7	600	0.1	0.3	
			Kuusi	44	133	107	43	63	21.2	17.3	457	13.3	0.0	
			Rauduskoiv	31	38	30	0	29	14.0	16.0	283	4.0	0.0	
			Muu lehtipu	32	16	13	0	9	9.0	10.0	567	2.7	0.7	
			Mänty	91	73	58	40	18	34.1	26.0	62	5.0	0.0	
23	0,6	HERRALA 560-406-10-8 Metsämaa Tuore kangas, vastaava suo ja mustikkaturvekangas Keskikarkea tai karkea kangasmaa 02 - Nuori kasvatusmetsikkö Talvi	<b>Yhteensä</b>	<b>26</b>	<b>84</b>	<b>152</b>	<b>6</b>	<b>139</b>	<b>14.0</b>	<b>16.0</b>	<b>1405</b>	<b>20.0</b>	<b>9.4</b>	Ensiharvennus 2024
			Rauduskoiv	26	84	152	6	139	14.0	16.0	1405	20.0	9.4	
24	0,3	HERRALA 560-406-10-8 Metsämaa Lehtomainen kangas, vastaava suo ja ruohoturvekangas Hienojakoinen kangasmaa T2 - Taimikko yli 1,3 m Ei määritelty	<b>Yhteensä</b>	<b>10</b>	<b>1</b>	<b>5</b>	<b>0</b>	<b>1</b>	<b>4.6</b>	<b>4.7</b>	<b>1650</b>	<b>1.8</b>		
			Kuusi	14	0	1	0	0	5.0	4.0	150	0.2		
			Rauduskoiv	9	1	4	0	1	4.5	4.8	1500	1.6		
25	1,7	HERRALA 560-406-10-8 Metsämaa Tuore kangas, vastaava suo ja mustikkaturvekangas Keskikarkea tai karkea kangasmaa T2 - Taimikko yli 1,3 m Kesä	<b>Yhteensä</b>	<b>17</b>	<b>41</b>	<b>24</b>	<b>0</b>	<b>13</b>	<b>7.0</b>	<b>7.2</b>	<b>2300</b>	<b>6.0</b>		
			Mänty	17	2	1	0	1	7.0	6.5	100	0.2		
			Kuusi	17	19	11	0	6	7.0	6.5	1100	2.9		
			Rauduskoiv	17	21	12	0	7	7.0	8.0	1100	2.9		
26	1,1	HERRALA 560-406-10-8 Metsämaa Tuore kangas, vastaava suo ja mustikkaturvekangas Keskikarkea tai karkea kangasmaa T2 - Taimikko yli 1,3 m Ei määritelty	<b>Yhteensä</b>	<b>16</b>	<b>9</b>	<b>8</b>	<b>0</b>	<b>1</b>	<b>5.0</b>	<b>4.0</b>	<b>1800</b>	<b>2.9</b>	<b>4.8</b>	
			Kuusi	16	9	8	0	1	5.0	4.0	1800	2.9	4.8	
27	0,8	HERRALA 560-406-10-8 Metsämaa Tuore kangas, vastaava suo ja mustikkaturvekangas Keskikarkea tai karkea kangasmaa T2 - Taimikko yli 1,3 m Kesä	<b>Yhteensä</b>	<b>13</b>	<b>9</b>	<b>10</b>	<b>0</b>	<b>1</b>	<b>5.0</b>	<b>5.1</b>	<b>2600</b>	<b>3.3</b>	<b>6.4</b>	
			Mänty	13	2	2	0	0	4.0	3.0	1000	0.9	2.1	
			Kuusi	13	2	2	0	0	4.0	3.5	800	0.8	1.4	
			Rauduskoiv	13	5	6	0	1	6.0	7.0	800	1.6	2.9	

Kuvio	Pinta-ala, ha	Kiinteistön nimi ja tunnus, pääryhmä, kasvupaikka, maalaji, kehitysluokka, saavutettavuus ja metsikön laatu	Puustotiedot											Toimenpidesuunnitelmat kuviolla
			puulaji	ikä, v	tilavuus m <sup>3</sup> /kuvio	m <sup>3</sup> /ha	tukkia, m <sup>3</sup> /ha	kuitua, m <sup>3</sup> /ha	läpimitta, cm	pituus, m	runkoluku, kpl/ha	ppa, m <sup>2</sup> /ha	kasvu m <sup>3</sup> /ha/v	
28	0,9	HERRALA 560-406-10-8 Metsämaa Tuore kangas, vastaava suo ja mustikkaturvekangas Kivinen keskikarkea tai karkea kangasmaa  04 - Uudistuskypsä metsikkö Aina	<b>Yhteensä</b>	<b>77</b>	<b>193</b>	<b>214</b>	<b>145</b>	<b>68</b>	<b>26.8</b>	<b>20.7</b>	<b>505</b>	<b>22.7</b>	<b>0.0</b>	Avohakkuu 2024, Kontortamännyn istutus 2025, Laikkumätästys 2025
			Mänty	86	75	84	63	20	31.7	24.0	111	7.7	0.0	
			Kuusi	72	118	131	82	48	24.3	19.0	394	15.0	0.0	
29	4,1	HERRALA 560-406-10-8 Metsämaa Lehtomainen kangas, vastaava suo ja ruohoturvekangas Keskikarkea tai karkea kangasmaa T2 - Taimikko yli 1,3 m Talvi ja kuiva kesä	<b>Yhteensä</b>	<b>7</b>	<b>5</b>	<b>1</b>	<b>0</b>	<b>0</b>	<b>2.0</b>	<b>1.9</b>	<b>15654</b>	<b>0.5</b>	<b>2.2</b>	Taimikonharvennus 2030
			Mänty	7	0	0	0	0	0.0	1.2	800	0.0	0.0	
			Kuusi	7	3	1	0	0	2.0	1.6	1400	0.4	1.6	
			Rauduskoiv	7	1	0	0	0	2.0	3.0	400	0.1	0.6	
			Muu lehtipu	2	0	0	0	0	0.0	0.3	13054	0.0	0.0	
30	0,8	HERRALA 560-406-10-8 Metsämaa Tuore kangas, vastaava suo ja mustikkaturvekangas Kivinen keskikarkea tai karkea kangasmaa  04 - Uudistuskypsä metsikkö Kesä	<b>Yhteensä</b>	<b>64</b>	<b>194</b>	<b>247</b>	<b>155</b>	<b>90</b>	<b>26.2</b>	<b>21.2</b>	<b>586</b>	<b>25.7</b>	<b>0.0</b>	Avohakkuu 2024, Kuusen istutus 2025, Laikkumätästys 2025
			Mänty	81	17	21	15	6	28.0	23.0	38	2.0	0.0	
			Kuusi	63	178	226	140	84	26.0	21.0	548	23.7	0.0	
<b>Lisätiedot</b> Ei kannattane harventaa, sillä on ottavalla ja tuulisella paikalla , myös ötökkätuholle haavoittuva paikka jos harventaa. Itäpuolen naapuri vasta hakannut aukoksi.														
31	0,1	HERRALA 560-406-10-8 Metsämaa Lehtomainen kangas, vastaava suo ja ruohoturvekangas Keskikarkea tai karkea kangasmaa 03 - Varttunut kasvatusmetsikkö Aina	<b>Yhteensä</b>	<b>77</b>	<b>29</b>	<b>227</b>	<b>145</b>	<b>80</b>	<b>26.1</b>	<b>20.6</b>	<b>520</b>	<b>23.4</b>	<b>6.8</b>	
			Mänty	85	19	150	97	52	27.2	21.1	295	15.1	3.5	
			Kuusi	62	10	77	48	29	24.0	19.6	225	8.3	3.3	
32	0,1	HERRALA 560-406-10-8 Metsämaa Tuore kangas, vastaava suo ja mustikkaturvekangas Kivinen keskikarkea tai karkea kangasmaa  04 - Uudistuskypsä metsikkö Kesä	<b>Yhteensä</b>	<b>54</b>	<b>15</b>	<b>168</b>			<b>25.0</b>	<b>21.0</b>	<b>460</b>	<b>18.0</b>		
			Hieskoivu	43	4	51			19.0	19.0	239	6.0		
			Haapa	59	10	117			28.0	22.0	221	12.0		

