

Perustiedot

Kiinteistötunnus:	831-437-1-210	Rekisteröintipvm:	5.10.1995
Nimi:	Peltola	Kokonaispinta-ala:	14,431 ha
Rekisteriyksikkölaji:	Tila	Maapinta-ala:	14,431 ha
Kunta:	Taipalsaari (831)	Palstojen lukumäärä:	2
Arkistoviite:	37:97		

Muodostumistiedot

Kiinteistötoimitus tai viranomaispäätös: Lohkominen Rekisteröintipvm: 5.10.1995	
Rekisteriyksiköt ja määräalat, joista tämä rekisteriyksikkö on muodostunut:	
Rekisteriyksiköstä: 831-437-1-18 PELTOLA	Maapinta-ala (ha) 14,4310
Muodostumishetken pinta-ala yhteensä (ha):	14,4310

Erottamattomat määräalat ja erillisinä luovutetut yhteisalueosuudet
Kaavat ja rakennuskiellot

1) Yleiskaava(831-Y07062202) Hyväksymis-/vahvistamispvm: 27.4.2022	Voimaantulopvm: 7.6.2022	Kaavan arkistotunnus: MMLm/11653/423/2022
---	--------------------------	--

Rasitteet, käyttöoikeudet ja käyttörajoitukset

	(X) = lakannut rekisteriyksikkö
1) Tietoikeus Kotipalstalta rantaan kuvioilla 279 ja 269. Arkistoviite: 37:7V ASIAKIRJAT JA KARTTA TUHOUTUNEET, ASIAKIRJAT FILMILLÄ Oikeutettu: 831-437-1-210 Peltola Rasitetut: 831-437-1-19 (X) RANTALA-HAPONEN	Rekisteröintipvm: 14.10.1930
2) Tietoikeus Metsäpalstalle kuvioilla 516 ja 518 Arkistoviite: 37:7V ASIAKIRJAT JA KARTTA TUHOUTUNEET, ASIAKIRJAT FILMILLÄ Oikeutettu: 831-437-1-210 Peltola Rasitetut: 831-437-1-19 (X) RANTALA-HAPONEN	Rekisteröintipvm: 14.10.1930
3) Tietoikeus (Y2003-14422) / Leveys: 6 m Virtasalmen yksityistie Arkistoviite: VP(K:40) Oikeutetut: Yksityistien tiekunnan osakkaat Rasitetut: 831-437-1-210 Peltola	Rekisteröintipvm: 18.3.2003
4) Tietoikeus (000-2007-K6817) Tietoikeus /1 Leveys: 4 m Arkistoviite: 37:101 Oikeutetut: 831-437-1-103 Saunakallio, 831-437-1-215 Lystinniemi, 831-437-1-216 Lystinlahti, 831-437-1-217 Rainionniemi, 831-437-1-218 Pentinlahti, 831-437-1-219 Naapuri Rasitetut: 831-437-1-210 Peltola, 831-437-1-219 Naapuri	Rekisteröintipvm: 8.2.2007

- | | |
|---|--|
| 5) Tioikeus (000-2007-K9748) / Leveys: 8 m
Liuhan yksityistie | Rekisteröintipvm: 28.2.2007 |
| Arkistoviite: K:215
Oikeutetut: 831-437-1-140 Murtola, 831-437-1-179 Hepola, 831-437-1-180 Ahola,
<u>831-437-1-210 Peltola</u>
Rasitetut: 831-437-1-140 Murtola, 831-437-1-180 Ahola, <u>831-437-1-210 Peltola</u> | |
| 6) Tioikeus (000-2007-K34761)
Tioikeus /2 Leveys: 6 m | Rekisteröintipvm: 17.10.2007 |
| Arkistoviite: MMLm/192/33/2007
Oikeutetut: 831-437-1-248 Pahnio
Rasitetut: <u>831-437-1-210 Peltola</u> | |
| 7) Tioikeus (000-2013-K1090) / Leveys: 5 m | Rekisteröintipvm: 10.1.2013
Voimaantulopvm: 5.10.1995 |
| Arkistoviite: 37:97
Oikeutetut: 831-437-1-209 Niemenharju
Rasitetut: <u>831-437-1-210 Peltola</u> | |

Osuudet yhteisiin alueisiin ja erityisiin etuuksiin

- | | |
|---|---|
| 1) Yhteinen vesialue 831-437-876-1 Talon n:o 1 vesialue | Rekisteröintipvm: 30.5.1984
Osuuden suuruus: 0,014519 / 1,000000 |
| 2) Yhteinen vesialue 831-437-876-3 Likolammit, Honkalampi,
Tuomilampi ja Pieni Valkjärvi | Rekisteröintipvm: 5.7.2005
Osuuden suuruus: 0,018814 / 1,000000 |

Kiinteistötoimitukset ja viranomaispäätökset

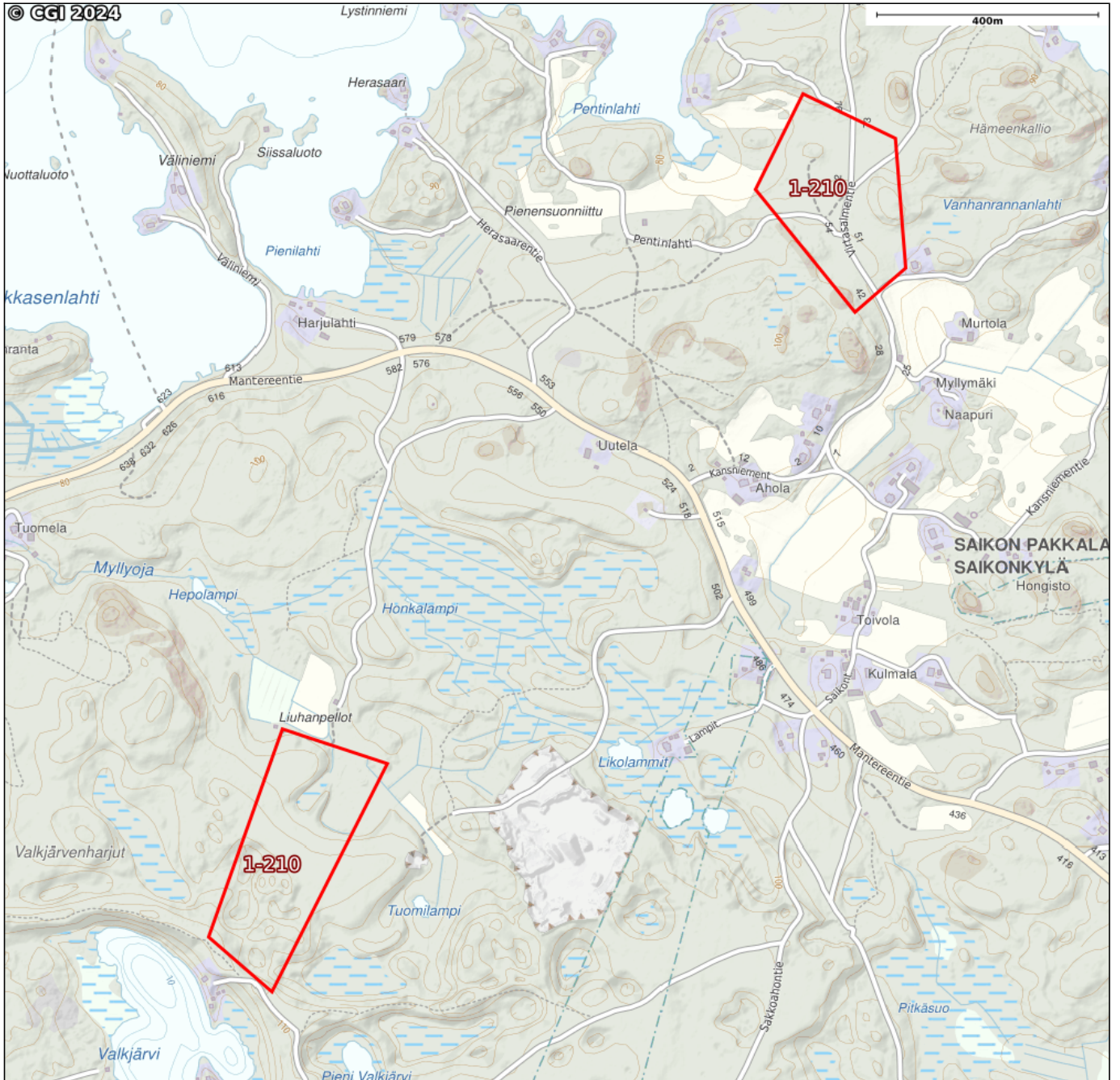
Muita tietoja

- | |
|-------------|
| 1) Kartatta |
|-------------|

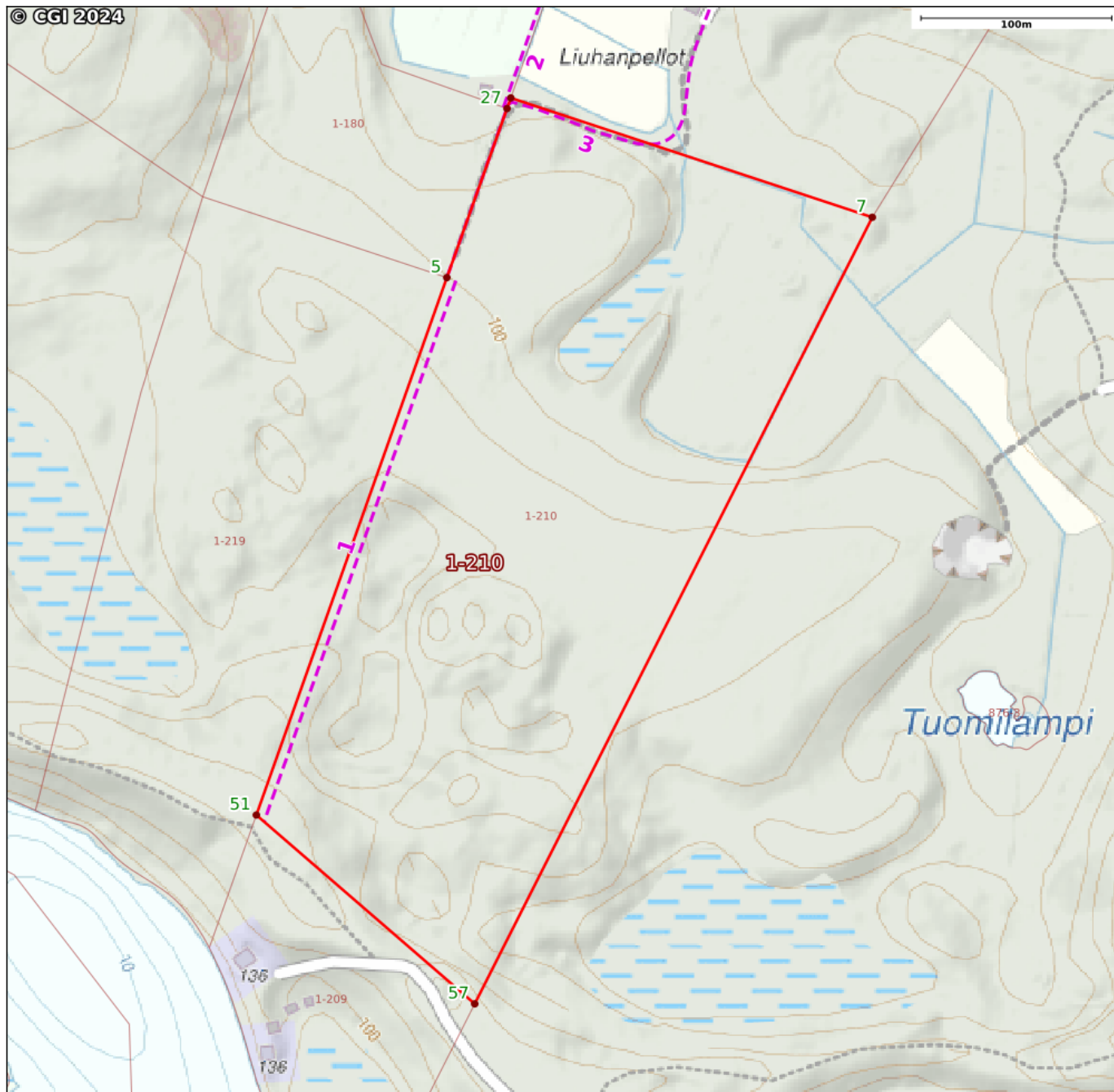
Tulostettu kiinteistötietojärjestelmästä 16.4.2024.

Kiinteistörekisterin tiedoissa voi olla puutteita ja epätarkkuuksia.
Rekisteritiedoista katso tarkemmin www.maanmittauslaitos.fi/rekisteritiedot.

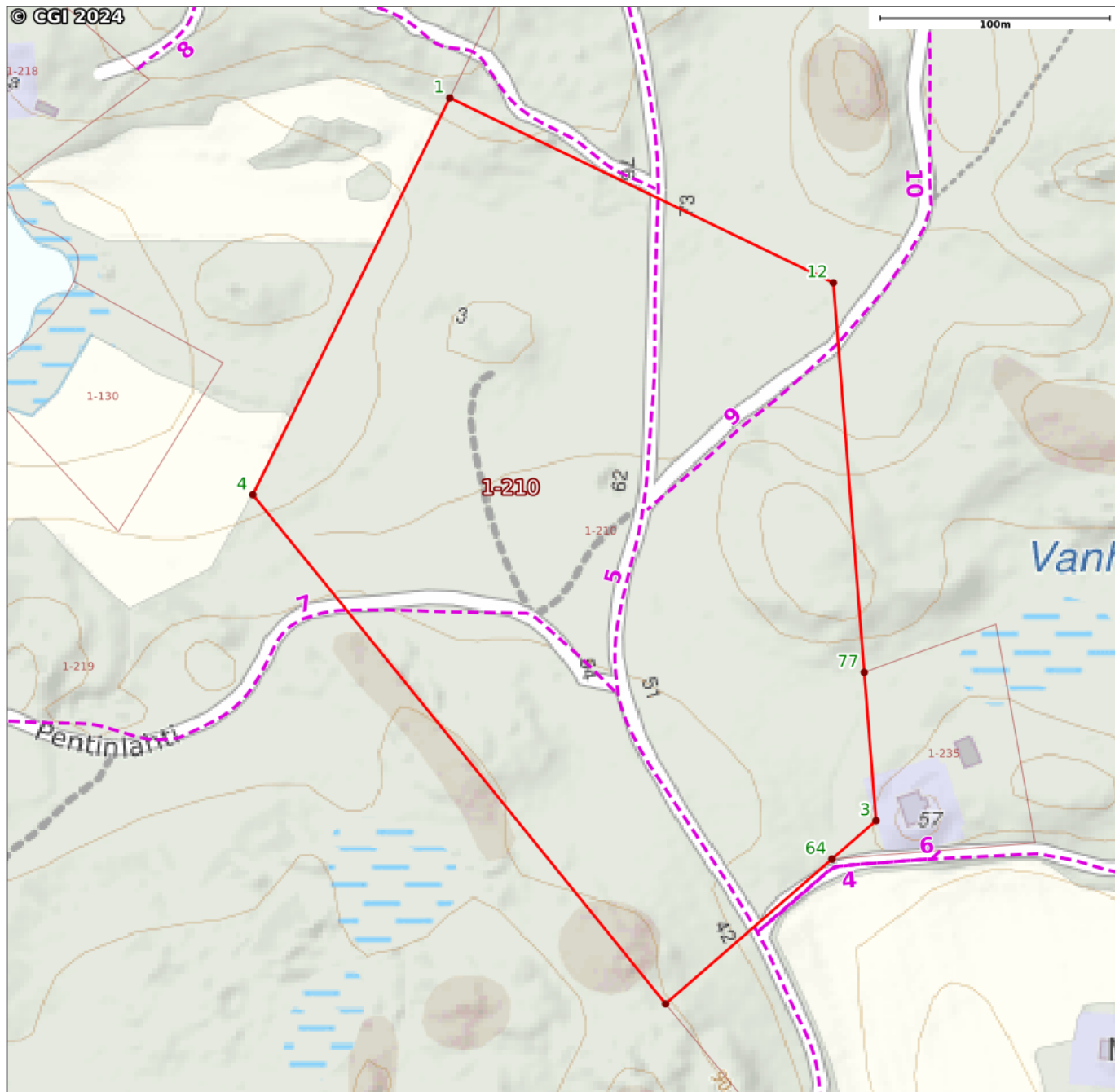
Kiinteistötunnus:	831-437-1-210
Rekisteriyksikkölaji:	Tila (1)
Nimi:	Peltola
Kunta:	Taipalsaari (831)
Kylä/Kaupunginosa:	PAKKALA (437)
Rekisteröintipäivämäärä:	05.10.1995
Palstojen lukumäärä:	2
Maapinta-ala:	14.431 ha



Kiinteistön raja- ja käyttöoikeusyksikkötiedot on haettu Kiinteistötietojärjestelmästä. Karttatulosteeseen sijaintitiedoissa voi olla epätarkkuuksia. Kiinteistön tarkka alueellinen ulottuvuus selviää toimitusasiakirjoista ja maastosta. Karttatulosteella näytetään käyttöoikeusyksiköt, joiden sijaintitieto on merkitty kiinteistön alueelle tai sen läheisyyteen. Kiinteistöä rasittavat käyttöoikeusyksiköt selviävät kiinteistörekisteriotteesta. Taustakartta on viitteellinen. © MML ja kunnat



Kiinteistön raja- ja käyttöoikeusyksikkötiedot on haettu Kiinteistö tietojärjestelmästä. Karttatulosten sijaintitiedoissa voi olla epätarkkuuksia. Kiinteistön tarkka alueellinen ulottuvuus selviää toimitusasiakirjoista ja maastosta. Karttatulosteella näytetään käyttöoikeusyksiköt, joiden sijaintitieto on merkitty kiinteistön alueelle tai sen läheisyyteen. Kiinteistöä rasittavat käyttöoikeusyksiköt selviävät kiinteistörekisteriotteesta. Taustakartta on viitteellinen. © MML ja kunnat



Kiinteistön raja- ja käyttöoikeusyksikkötiedot on haettu Kiinteistö tietojärjestelmästä. Karttatulosteeseen sijaintitiedoissa voi olla epätarkkuuksia. Kiinteistön tarkka alueellinen ulottuvuus selviää toimitusasiakirjoista ja maastosta. Karttatulosteella näytetään käyttöoikeusyksiköt, joiden sijaintitieto on merkitty kiinteistön alueelle tai sen läheisyyteen. Kiinteistöä rasittavat käyttöoikeusyksiköt selviävät kiinteistörekisteriotteesta. Taustakartta on viitteellinen. © MML ja kunnat

Karttatulosteella näytetään kaikki tulostusalueelle osuvat käyttöoikeusyksiköiden osat, joiden sijaintitieto on Maanmittauslaitoksen kiinteistörekisterissä merkitty kiinteistön alueelle tai sen läheisyyteen. Kiinteistöä rasittavat käyttöoikeusyksiköt selviävät kiinteistörekisteriotteesta

Käyttöoikeusyksikönsat

Numero:	1
Tunnus:	000-2013-K001090
Osa:	1 / 1
Laji:	Tieoikeus
Leveys:	5

Numero:	2
Tunnus:	000-2012-K044161
Osa:	1 / 1
Laji:	Tieoikeus
Leveys:	4

Numero:	3
Tunnus:	000-2007-K009748
Osa:	1 / 1
Nimi:	Liuhan yksityistie
Laji:	Tieoikeus
Leveys:	8

Numero:	4
Tunnus:	Y2003-19043
Osa:	1 / 1
Laji:	Tieoikeus
Leveys:	5

Numero:	5
Tunnus:	Y2003-14422
Osa:	1 / 1
Nimi:	Virtasalmen yksityistie
Laji:	Tieoikeus
Leveys:	6

Numero:	6
Tunnus:	000-2006-K025988
Osa:	1 / 1
Laji:	Tieoikeus
Leveys:	6

Numero:	7
Tunnus:	000-2007-K006817
Osa:	1 / 2
Laji:	Tieoikeus
Leveys:	4

Numero:	8
Tunnus:	000-2007-K006810
Osa:	1 / 1
Laji:	Tieoikeus
Leveys:	4

Numero:	9
Tunnus:	000-2007-K034761
Osa:	2 / 2
Laji:	Tieoikeus
Leveys:	6

Numero:	10
Tunnus:	000-2007-K034761
Osa:	1 / 2
Laji:	Tieoikeus
Leveys:	6