

Perustiedot

Kiinteistötunnus:	75-407-1-62	Rekisteröintipvm:	1.1.2003
Nimi:	Ketunkivi	Kokonaispinta-ala:	5,282 ha
Rekisteriyksikkölaji:	Tila	Maapinta-ala:	5,282 ha
Kunta:	Hamina (75)	Palstojen lukumäärä:	1
Arkistoviite:	24:212T (Vehkalahti)		

Muodostumistiedot

Kiinteistötoimitus tai viranomaispäätös: Kuntajaon muutos Rekisteröintipvm: 1.1.2003	
Rekisteriyksiköt ja määräalat, joista tämä rekisteriyksikkö on muodostunut:	
Rekisteriyksiköstä: 917-424-1-62 KETUNKIVI	Maapinta-ala (ha) 8,7300
Muodostumishetken pinta-ala yhteensä (ha):	8,7300

Erottamattomat määräalat ja erillisinä luovutetut yhteisalueosuudet**Kaavat ja rakennuskiellot****Rasitteet, käyttöoikeudet ja käyttörajoitukset**

1) Voimansiirtolinja (Y2000-17795) Vehkalahti - Suurmiehikkälä 110 kV Voimansiirtolinja /1 Leveys: 50 m	Rekisteröintipvm: 16.5.2000 Voimaantulopvm: 26.3.1957
Arkistoviite: VP(K:46) Oikeutetut: Kaakon Alueverkko Oy Rasitettu: <u>75-407-1-62 Ketunkivi</u>	

Osuudet yhteisiin alueisiin ja erityisiin etuuksiin

1) Yhteinen vesialue 75-407-876-1 Reitkallin kylän yhteinen vesialue	Rekisteröintipvm: 1.1.2003 Osuuden suuruus: 0,002990 / 1,000000
----------------------------------------------------------------------	--------------------------------------------------------------------

Kiinteistötoimitukset ja viranomaispäätökset

1) Lohkominen Arkistoviite: MMLm/10181/33/2014 Muodostetut rekisteriyksiköt: 75-407-1-2 Riihuhta Maapinta-alan muutos: -3,4485 ha Muodostajakiinteistö 75-407-1-62 jäi kantakiinteistöksi	Rekisteröintipvm: 16.8.2014
-------------------------------------------------------------------------------------------------------------------------------------------------------------------------------------------------------	-----------------------------

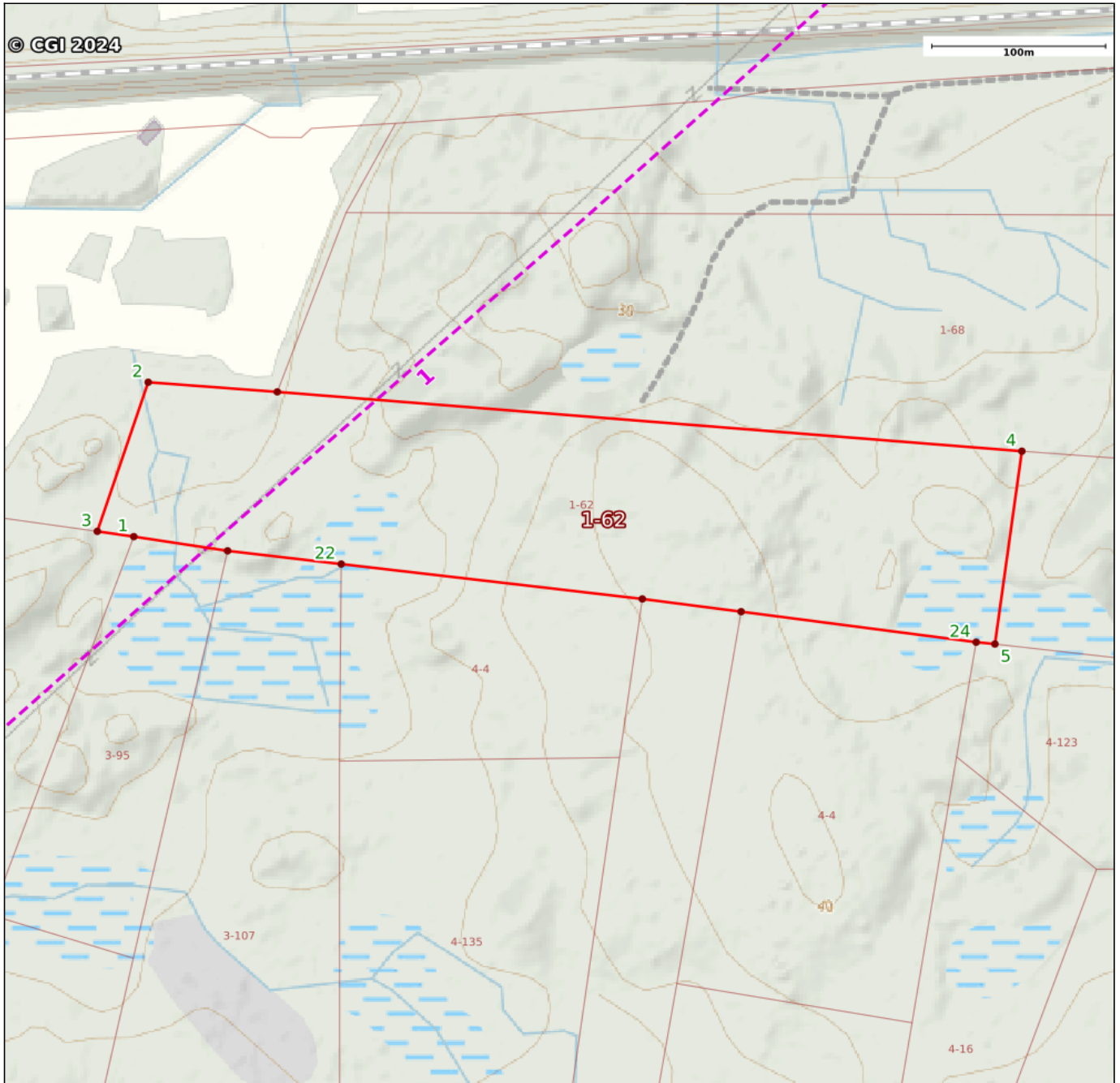
Muita tietoja

1) Toimenpiteitä rekisteröity entisen kunnan rekisteriyksikölle	Rekisteröintipvm: 1.1.2003
-----------------------------------------------------------------	----------------------------

Tulostettu kiinteistötietojärjestelmästä 8.4.2024.

Kiinteistörekisterin tiedoissa voi olla puutteita ja epätarkkuuksia.
Rekisteritiedoista katso tarkemmin www.maanmittauslaitos.fi/rekisteritiedot.

Kiinteistötunnus:	75-407-1-62
Rekisteriyksikkölaji:	Tila (1)
Nimi:	Ketunkivi
Kunta:	Hamina (75)
Kylä/Kaupunginosa:	REITKALLI (407)
Rekisteröintipäivämäärä:	01.01.2003
Palstojen lukumäärä:	1
Maapinta-ala:	5.2815 ha



Kiinteistön raja- ja käyttöoikeusyksikkötiedot on haettu Kiinteistötietojärjestelmästä. Karttatulosten sijaintitiedoissa voi olla epätarkkuuksia. Kiinteistön tarkka alueellinen ulottuvuus selviää toimitusasiakirjoista ja maastosta. Karttatulosteella näytetään käyttöoikeusyksiköt, joiden sijaintitieto on merkitty kiinteistön alueelle tai sen läheisyyteen. Kiinteistöä rasittavat käyttöoikeusyksiköt selviävät kiinteistörekisteriotteesta. Taustakartta on viitteellinen. © MML ja kunnat

Karttatulosteella näytetään kaikki tulostusalueelle osuvat käyttöoikeusyksiköiden osat, joiden sijaintitieto on Maanmittauslaitoksen kiinteistörekisterissä merkitty kiinteistön alueelle tai sen läheisyyteen. Kiinteistöä rasittavat käyttöoikeusyksiköt selviävät kiinteistörekisteriotteesta

Käyttöoikeusyksikönsat

Numero:	1
Tunnus:	Y2000-17795
Osa:	1 / 2
Nimi:	Vehkalahti - Suurmiehikkälä 110 kV
Laji:	Voimansiirtolinja
Leveys:	50