



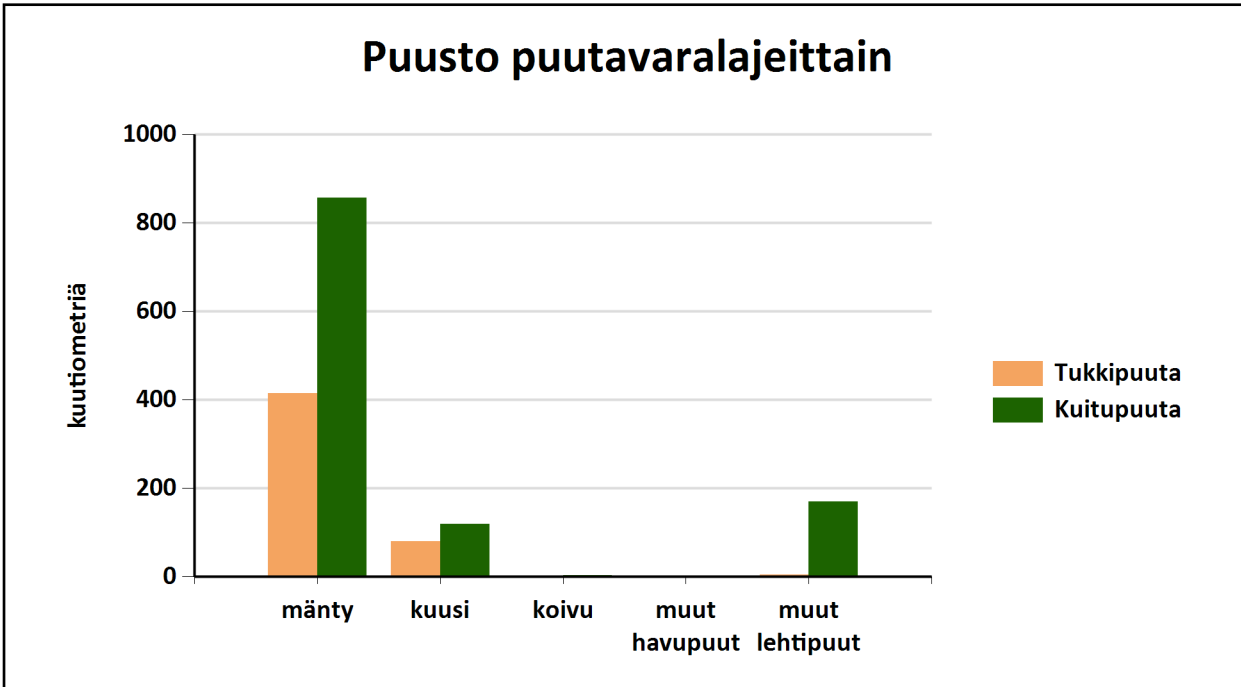
Puustotietojen yhteenveto vuonna 2024

Suunnitelman kokonaispuusto vuonna 2024 on 1763 m³, eli keskimäärin 53 m³/ha metsätalousmaalla.

Tukkipuuta yhteensä: 498 m³, eli 28 % kokonaispuustosta.

Kuitupuuta yhteensä: 1146 m³, eli 65 % kokonaispuustosta.

Muuta runkopuuta yhteensä: 117 m³, eli 7 % tilan kokonaispuustosta.



	Pinta-ala, ha	Ainespuusto puulajeittain, m ³					Puusto yhteensä, m ³	Puusto m ³ /ha
		mänty	kuusi	koivu	muut havupuut	muut lehtipuut		
Metsämaa yhteensä	27,3							
Tukkipuuta		414	80	0		4	498	18
Kuitupuuta		807	118	2		169	1096	40
Kitumaa	0,9	32				0	32	38
Joutumaa	4,8	18				0	18	4
Muu metsätalousmaa	0,2							0
Metsätalousmaa yhteensä:	33,1	1271	198	2	0	173	1644	50

Yllä oleva taulukko sisältää ainespuuston, eli tukki- ja kuitupuun



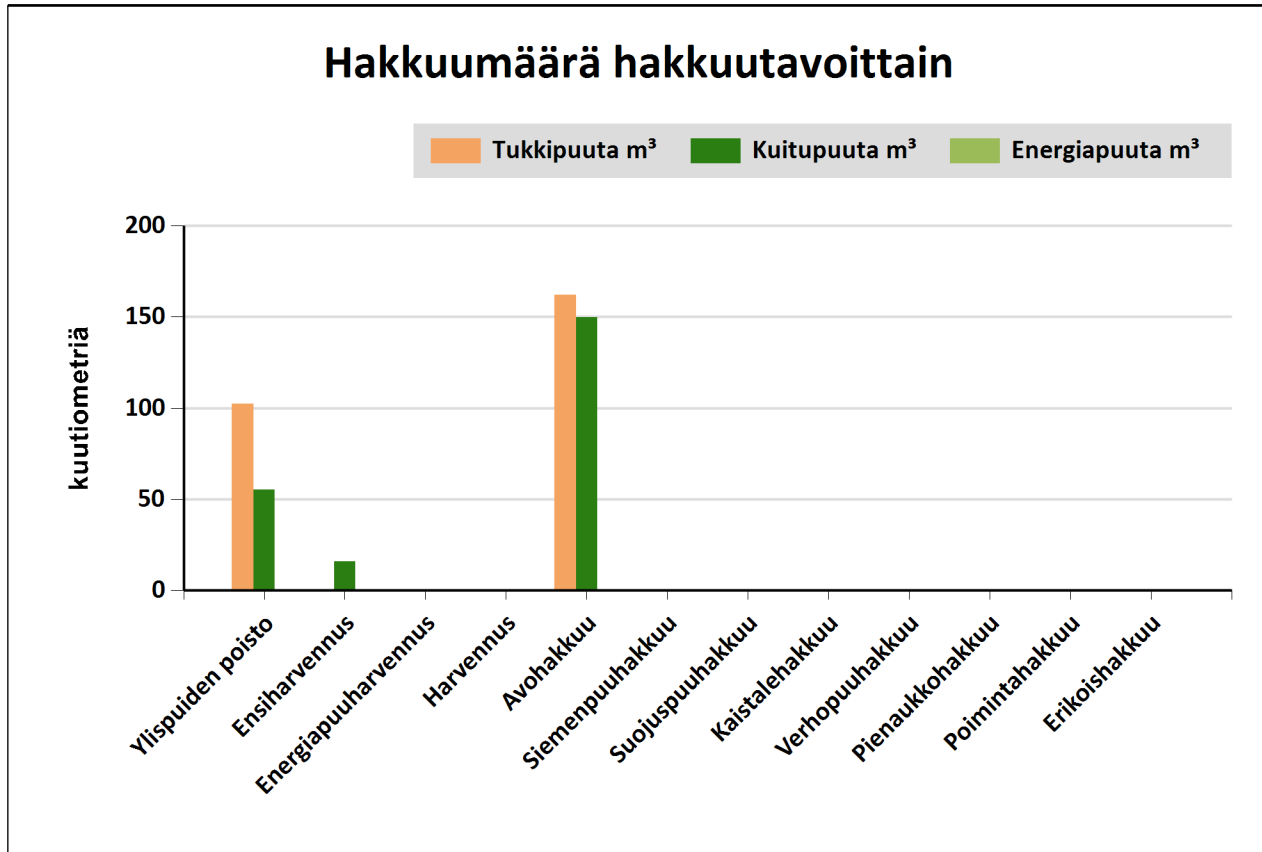
Hakkuumäärä hakkuutavoittain 2024 - 2034

Tässä suunnitelmassa ehdotettujen hakkuiden mukainen kertymä on

vuonna 2024: 0 m³

vuosina 2025-2029: 486 m³

ja vuosina 2030-2034: 0 m³



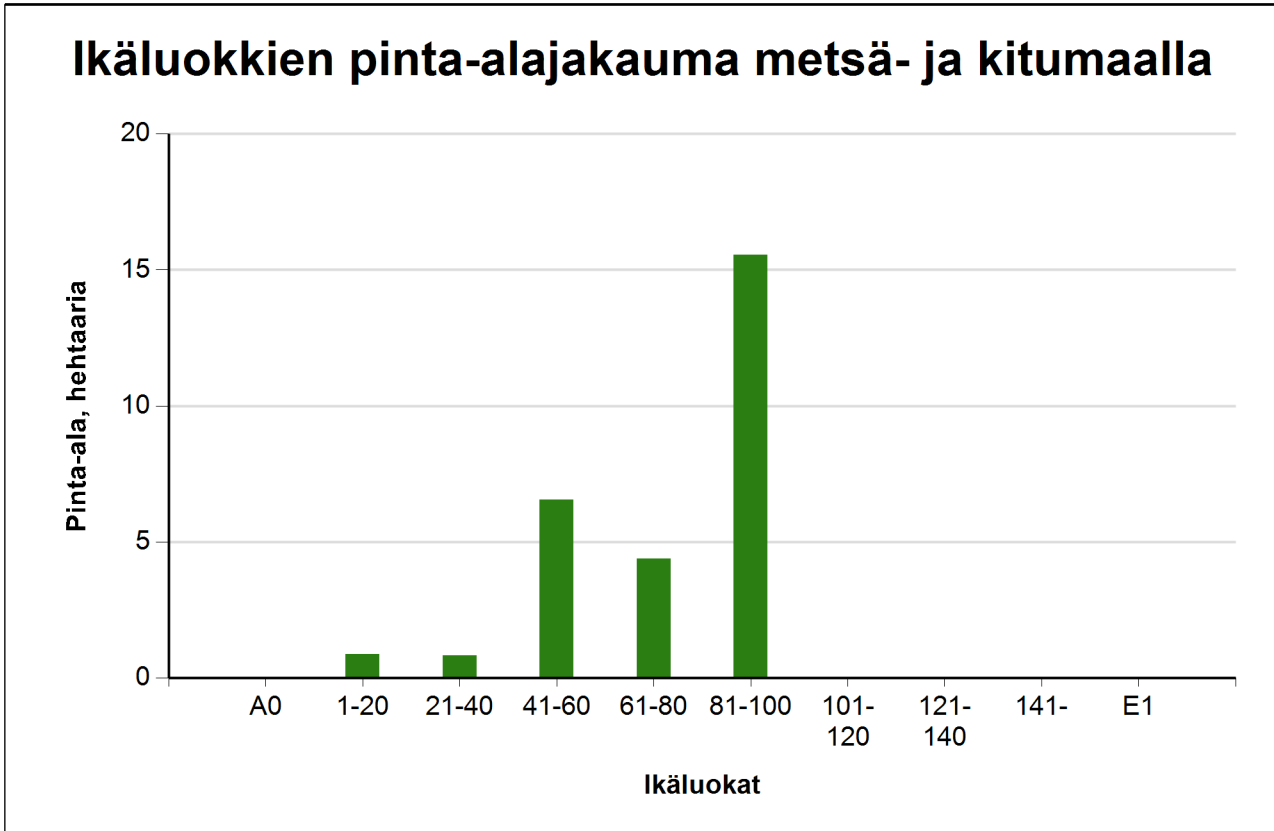
Hakkuutapa	Pinta-ala, ha	Tukkipuuta m ³	Kuitupuuta m ³	Energiapuuta m ³	Yhteensä, m ³
Ylispuiden poisto	10,6	102	55	0	158
Ensiharvennus	0,8	0	16	0	16
Energiapuuharvennus	0	0	0	0	0
Harvennus	0	0	0	0	0
Avohakkuu	2,2	162	150	0	312
Siemenpuuhakkuu	0	0	0	0	0
Suojuspuuhakkuu	0	0	0	0	0
Kaistalehakkuu	0	0	0	0	0
Verhopuuhakkuu	0	0	0	0	0
Pienaukkohakkuu	0	0	0	0	0
Poimintahakkuu	0	0	0	0	0
Erikoishakkuu	0	0	0	0	0
Yhteensä:	13,6	265	221	0	486



Ikäluokat metsä- ja kitumaalla

Puuston keski-ikä metsä- ja kitumaalla: 76 vuotta

Puuston keskitilavuus metsä- ja kitumaalla: 60 m³/ha

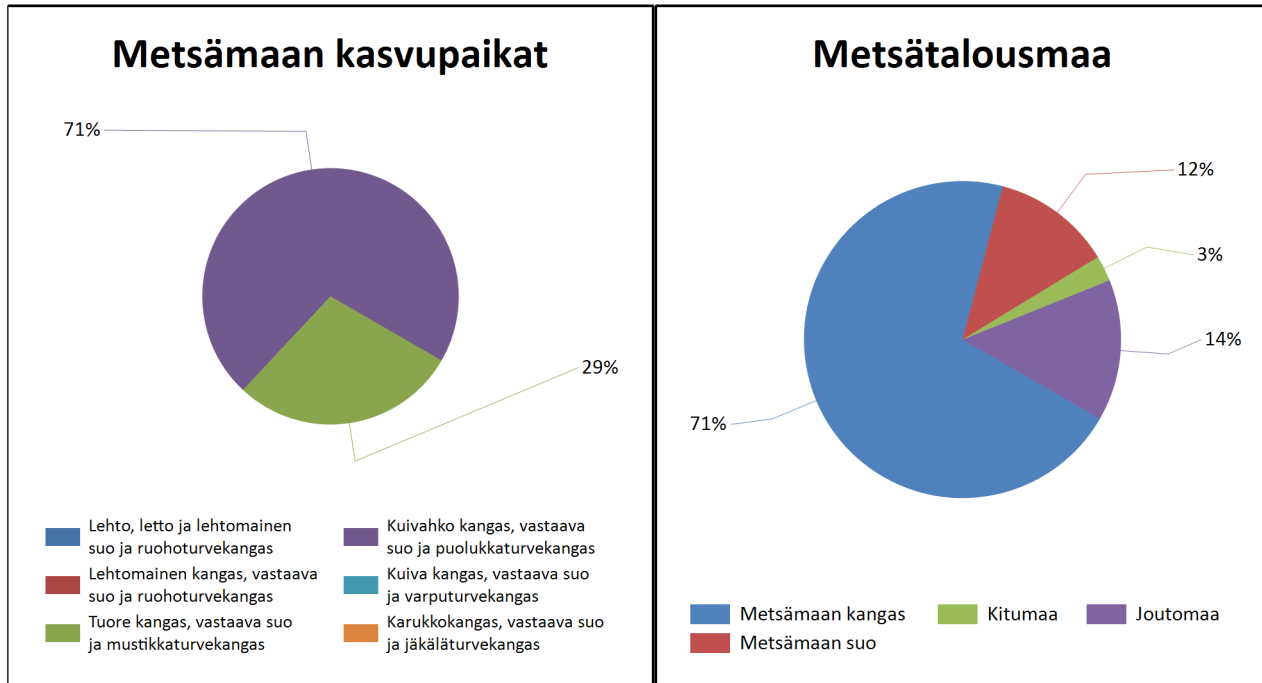


Ikäluokat	Pinta-ala	
	ha	%
A0 - Aukea		%
1-20	0,9	3,1 %
21-40	0,8	2,9 %
41-60	6,6	23,3 %
61-80	4,4	15,5 %
81-100	15,6	55,2 %
101-120		%
121-140		%
141-		%
E1 - Eri-ikäisrakenteinen metsikkö		%
Yhteensä:	28,2	100,0 %

Tällä sivulla esitetyt pinta-alat eivät sisällä teiden, sähkölinjojen ym. kohteiden alle jäävää metsäpinta-alaa.



Kasvupaikat kangasmailla ja soilla



	Kangasmaat, ha	Suot, ha	Yhteensä, ha
Metsämaan kasvupaikat			
Lehto, letto ja lehtomainen suo ja ruohoturvekangas			0,0
Lehtomainen kangas, vastaava suo ja ruohoturvekangas			0,0
Tuore kangas, vastaava suo ja mustikkaturvekangas	6,6	1,3	7,8
Kuivahko kangas, vastaava suo ja puolukkaturvekangas	16,8	2,8	19,5
Kuiva kangas, vastaava suo ja varputurvekangas			0,0
Karukkokangas, vastaava suo ja jäkäläturvekangas			0,0
Metsämaa yhteensä	23,3	4,0	27,4
Kitu- ja joutomaan kasvupaikat			
Kalliomaa ja hietikko	0,0	0,0	0,0
Lakimetsä ja tunturi	0,0	0,0	0,0
Kitumaa	0,0	0,9	0,9
Joutomaa	0,0	4,8	4,8
Metsätalousmaa yhteensä	23,3	9,6	33,0

Tällä sivulla esitetyt pinta-alat eivät sisällä teiden, sähkölinjojen ym. kohteiden alle jäävää metsäpinta-alaa.



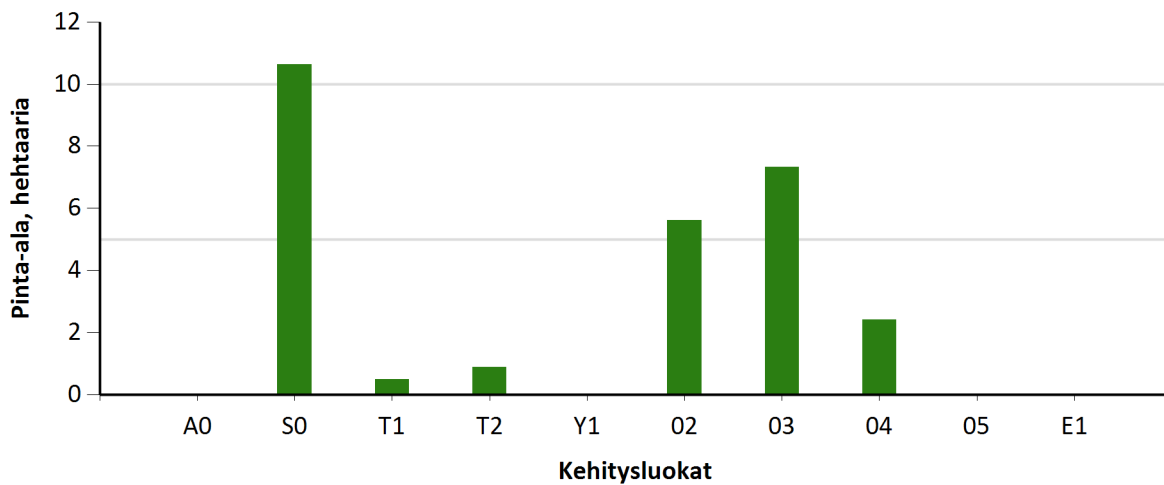
Kehitysluokat

Puuston keski-ikä metsämaalla 74 vuotta.

Puuston keskitilavuus metsämaalla 61 m³/ha.

Puuston kokonaistilavuus metsämaalla 1 662 m³.

Kehitysluokkien pinta-alajakauma metsämaalla



Metsämaan kehitysluokat	Pinta-ala		Keski-ikä, vuotta	Puuston keskitilavuus, m ³ /ha
	ha	%		
A0 - Aukea		%		
S0 - Siemenpuumetsikkö	10,6	38,9 %	94	13
T1 - Taimikko alle 1,3 m	0,5	1,8 %	50	21
T2 - Taimikko yli 1,3 m	0,9	3,2 %	20	27
Y1 - Ylispuustoinen taimikko		%		
O2 - Nuori kasvatusmetsikkö	5,6	20,5 %	48	70
O3 - Varttunut kasvatusmetsikkö	7,3	26,8 %	65	104
O4 - Uudistuskypsä metsikkö	2,4	8,8 %	78	138
O5 - Suojuspuumetsikkö		%		
E1 - Eri-ikäisrakenteinen metsikkö		%		
Metsämaa yhteensä	27,3	100,0%	74	61
Kitumaa	0,9		51	42
Joutomaa	4,8		24	13
Muu metsätalousmaa	0,2			
Metsätalousmaa yhteensä:	33,1			

Tällä sivulla esitetyt pinta-alat eivät sisällä teiden, sähkölinjojen ym. kohteiden alle jäävää metsäpinta-alaa.



Kuvioluettelo

Kuvio	Pinta-ala, ha	Kiinteistön nimi ja tunnus, pääryhmä, kasvupaikka, maalaji, kehitysluokka, saavutettavuus ja metsikön laatu	Puustotiedot											Toimenpide-suunnitelmat kuviolla
			puulaji	ikä, v	tilavuus m ³ /kuvio	m ³ /ha	tukkia, m ³ /ha	kuitua, m ³ /ha	läpimitta, cm	pituus, m	runkoluku, kpl/ha	ppa, m ² /ha	kasvu m ³ /ha/v	
1	0,2	Nimetön 494-402-19-83 Metsämaa Tuore kangas, vastaava suo ja mustikkaturvekangas Keskikarkea tai karkea kangasmaa 03 - Varttunut kasvatusmetsikkö Talvi	Yhteensä	61	32	204	44	155	18.6	14.0	1204	30.0	6.0	
			Mänty	63	22	145	36	106	19.0	14.7	752	20.0	3.8	
			Kuusi	57	8	52	8	43	18.0	12.4	394	9.0	2.0	
			Lehtipuu	50	1	6	0	6	16.5	13.9	58	1.0	0.2	
2	0,8	Nimetön 494-402-19-83 Metsämaa Kuivahko kangas, vastaava suo ja puolukkaturvekangas Keskikarkea tai karkea kangasmaa 02 - Nuori kasvatusmetsikkö Talvi	Yhteensä	36	59	71	0	66	12.7	10.0	1316	13.5	4.9	Ensiharvennus 2028
			Mänty	36	53	64	0	60	13.0	10.0	1072	12.0	4.3	
			Kuusi	39	2	2	0	2	12.0	9.4	62	0.5	0.2	
			Lehtipuu	33	4	5	0	4	10.0	10.4	182	1.0	0.4	
Lisätiedot Kuvio osin turvemaata.														
3	1,9	Nimetön 494-402-19-83 Metsämaa Tuore kangas, vastaava suo ja mustikkaturvekangas Keskikarkea tai karkea kangasmaa 03 - Varttunut kasvatusmetsikkö Talvi	Yhteensä	57	177	95	17	75	18.5	13.6	721	14.5	4.0	
			Mänty	57	124	66	14	51	19.9	14.2	337	9.5	2.5	
			Kuusi	62	32	17	3	14	19.0	12.6	122	3.0	0.8	
			Lehtipuu	46	21	11	0	10	11.4	12.2	262	2.0	0.7	
4	0,5	Nimetön 494-402-19-83 Metsämaa Tuore kangas, vastaava suo ja mustikkaturvekangas Keskikarkea tai karkea kangasmaa 04 - Uudistuskypsä metsikkö Talvi	Yhteensä	81	64	135	67	65	22.2	18.0	563	16.2	2.8	Avohakkuu 2028, Laikkumätästys 2028, Kuusen istutus 2028
			Mänty	94	17	36	26	11	25.8	19.5	89	4.0	0.6	
			Kuusi	82	34	72	42	30	23.3	17.5	232	9.0	1.4	
			Lehtipuu	60	12	26	0	25	14.5	17.3	242	3.2	0.8	

Kuvio	Pinta-ala, ha	Kiinteistön nimi ja tunnus, pääryhmä, kasvupaikka, maalaji, kehitysluokka, saavutettavuus ja metsikön laatu	Puustotiedot										Toimenpide-suunnitelmat kuviolla	
			puulaji	ikä, v	tilavuus m ³ /kuvio	m ³ /ha	tukkia, m ³ /ha	kuitua, m ³ /ha	läpimitta, cm	pituus, m	runkoluku, kpl/ha	ppa, m ² /ha		kasvu m ³ /ha/v
5	4,8	Nimetön 494-402-19-83 Joutomaa Kuiva kangas, vastaava suo ja varputurvekangas Saraturve Talvi	Yhteensä	25	63	13	0	4	6.1	5.0	1985	4.2	0.5	
			Mänty	25	61	13	0	4	6.2	5.0	1840	4.0	0.5	
			Lehtipuu	21	2	1	0		4.1	4.5	145	0.2	0.0	
6	0,3	Nimetön 494-402-19-83 Metsämaa Kuivahko kangas, vastaava suo ja puolukkaturvekangas Saraturve 02 - Nuori kasvatusmetsikkö Talvi	Yhteensä	40	20	64	0	53	10.7	9.8	1880	13.0	3.5	
			Mänty	35	10	30	0	26	11.6	9.4	718	6.0	2.1	
			Lehtipuu	45	11	34	0	27	10.0	10.2	1162	7.0	1.4	
7	0,3	Nimetön 494-402-19-83 Metsämaa Kuivahko kangas, vastaava suo ja puolukkaturvekangas Turvemaa 02 - Nuori kasvatusmetsikkö Talvi	Yhteensä	46	9	32	0	25	9.6	9.1	1297	7.0	2.0	
			Mänty	51	3	10	0	8	10.0	9.5	352	2.0	0.9	
			Lehtipuu	44	6	22	0	16	9.5	9.0	945	5.0	1.1	
8	0,9	Nimetön 494-402-19-83 Metsämaa Tuore kangas, vastaava suo ja mustikkaturvekangas Keskikarkea tai karkea kangasmaa 03 - Varttunut kasvatusmetsikkö Talvi	Yhteensä	76	116	128	65	61	19.4	18.9	528	14.1	2.5	
			Mänty	80	99	109	65	43	20.0	18.9	413	12.0	2.0	
			Kuusi	68	1	1	0	1	18.7	14.8	7	0.1	0.0	
			Lehtipuu	54	17	18	0	18	16.0	19.3	108	2.0	0.5	
9	2,5	Nimetön 494-402-19-83 Metsämaa Kuivahko kangas, vastaava suo ja puolukkaturvekangas Keskikarkea tai karkea kangasmaa 02 - Nuori kasvatusmetsikkö Talvi	Yhteensä	47	203	80	2	75	15.5	12.0	805	13.1	4.5	
			Mänty	47	197	78	2	73	15.5	12.0	763	12.7	4.4	
			Kuusi	49	4	2	0	2	14.8	12.0	23	0.3	0.1	
			Lehtipuu	45	2	1	0	1	12.0	12.0	19	0.1	0.0	
10	1,7	Nimetön 494-402-19-83 Metsämaa Tuore kangas, vastaava suo ja mustikkaturvekangas Keskikarkea tai karkea kangasmaa 04 - Uudistus kypsä metsikkö Talvi	Yhteensä	81	227	134	69	63	23.3	18.8	489	15.4	2.4	Avohakkuu 2028, Naveromätästys 2028, Kuusen istutus 2028
			Mänty	91	140	82	49	33	24.0	19.4	224	9.0	1.2	
			Kuusi	72	48	28	19	9	27.0	17.4	79	3.8	0.5	
			Lehtipuu	57	40	23	1	21	15.3	18.9	186	2.6	0.7	

Kuvio	Pinta-ala, ha	Kiinteistön nimi ja tunnus, pääryhmä, kasvupaikka, maalaji, kehitysluokka, saavutettavuus ja metsikön laatu	Puustotiedot											Toimenpide-suunnitelmat kuviolla
			puulaji	ikä, v	tilavuus m ³ /kuvio	m ³ /ha	tukkia, m ³ /ha	kuitua, m ³ /ha	läpimitta, cm	pituus, m	runkoluku, kpl/ha	ppa, m ² /ha	kasvu m ³ /ha/v	
12	0,2	Nimetön 494-402-19-83 Kitumaa Tuore kangas, vastaava suo ja mustikkaturvekangas Turvemaa Talvi	Yhteensä	41	6	38	0	32	10.9	9.4	1010	7.6	0.3	
			Mänty	42	6	36	0	30	11.0	9.5	906	7.0	0.3	
			Lehtipuu	24	0	3	0	2	10.0	8.5	104	0.6	0.0	
13	0,9	Nimetön 494-402-19-83 Metsämaa Kuivahko kangas, vastaava suo ja puolukkaturvekangas Satururve 02 - Nuori kasvatusmetsikkö Talvi	Yhteensä	73	75	80	5	72	15.2	13.4	753	11.7	1.3	
			Mänty	73	73	78	5	71	15.1	13.4	742	11.5	1.3	
			Kuusi	72	1	1	0	1	20.8	16.4	4	0.1	0.0	
			Lehtipuu	47	1	1	0	1	15.5	14.5	7	0.1	0.0	
14	1,2	Nimetön 494-402-19-83 Metsämaa Kuivahko kangas, vastaava suo ja puolukkaturvekangas Turvemaa 03 - Varttunut kasvatusmetsikkö Talvi	Yhteensä	63	108	89	14	73	18.8	14.5	510	12.5	1.1	
			Mänty	63	106	87	14	72	18.9	14.5	481	12.2	1.1	
			Hieskoivu	63	2	2	0	2	13.5	13.0	29	0.3	0.0	
15	1,0	Nimetön 494-402-19-83 Metsämaa Kuivahko kangas, vastaava suo ja puolukkaturvekangas Kivinen keskikarkea tai karkea kangasmaa 03 - Varttunut kasvatusmetsikkö Kesä	Yhteensä	78	123	125	37	87	20.3	16.4	621	16.1	2.0	
			Mänty	86	77	78	30	47	22.3	17.0	287	9.6	1.1	
			Kuusi	74	18	18	7	11	19.6	15.0	103	2.6	0.3	
			Lehtipuu	59	29	29	0	28	16.0	16.0	231	3.9	0.6	
17	0,7	Nimetön 494-402-19-83 Kitumaa Kuiva kangas, vastaava suo ja varputurvekangas Rahkaturve Talvi	Yhteensä	60	32	46	0	39	11.2	9.2	1159	9.3	0.2	
			Mänty	60	32	46	0	39	11.2	9.2	1159	9.3	0.2	
19	0,9	Nimetön 494-402-19-83 Metsämaa Kuivahko kangas, vastaava suo ja puolukkaturvekangas Kivinen keskikarkea tai karkea kangasmaa 03 - Varttunut kasvatusmetsikkö Kesä	Yhteensä	62	57	61	8	51	17.0	13.9	487	9.0	1.9	
			Mänty	66	40	43	8	34	18.0	14.4	268	6.0	1.3	
			Kuusi	65	6	7	0	6	17.0	13.9	55	1.0	0.2	
			Lehtipuu	48	11	12	0	11	14.0	12.5	164	2.0	0.4	

Kuvio	Pinta-ala, ha	Kiinteistön nimi ja tunnus, pääryhmä, kasvupaikka, maalaji, kehitysluokka, saavutettavuus ja metsikön laatu	Puustotiedot											Toimenpidesuunnitelmat kuviolla
			puulaji	ikä, v	tilavuus m ³ /kuvio	m ³ /ha	tukkia, m ³ /ha	kuitua, m ³ /ha	läpimitta, cm	pituus, m	runkoluku, kpl/ha	ppa, m ² /ha	kasvu m ³ /ha/v	
21	0,7	Nimetön 494-402-19-83 Metsämaa Kuivahko kangas, vastaava suo ja puolukkaturvekangas Keskikarkea tai karkea kangasmaa 02 - Nuori kasvatusmetsikkö Kesä	Yhteensä	43	26	37	0	23	8.3	9.4	1930	7.4	4.6	Nuoren metsän kunnostus 2024
			Mänty	45	18	25	0	15	8.0	9.3	1377	5.0	3.5	
			Kuusi	48	4	6	0	4	9.0	10.6	230	1.0	0.5	
			Lehtipuu	32	4	6	0	4	9.0	8.7	323	1.4	0.6	
23	0,5	Nimetön 494-402-19-83 Metsämaa Kuivahko kangas, vastaava suo ja puolukkaturvekangas Keskikarkea tai karkea kangasmaa T1 - Taimikko alle 1,3 m Kesä	Yhteensä	95	10	21	15	6	27.0	18.0	2043	2.0	0.4	
			Mänty	5	0	0	0	0	0.0	1.0	2000	0.0	0.0	
			Mänty	95	10	21	15	6	27.0	18.0	43	2.0	0.4	
24	7,9	Nimetön 494-402-19-83 Metsämaa Kuivahko kangas, vastaava suo ja puolukkaturvekangas Keskikarkea tai karkea kangasmaa S0 - Siemenpuumetsikkö Kesä	Yhteensä	94	102	13	8	5	24.5	18.3	39	1.5	0.3	Ylispuiden poisto 2028
			Mänty	94	102	13	8	5	24.5	18.3	39	1.5	0.3	
25	0,9	Nimetön 494-402-19-83 Metsämaa Kuivahko kangas, vastaava suo ja puolukkaturvekangas Keskikarkea tai karkea kangasmaa T2 - Taimikko yli 1,3 m Kesä	Yhteensä	20	24	27	0	10	7.0	8.0	2177	6.0		Taimikonharvennus 2024
			Mänty	20	24	27	0	10	7.0	8.0	2177	6.0		
30	1,3	Nimetön 494-402-19-83 Metsämaa Tuore kangas, vastaava suo ja mustikkaturvekangas Turvemaa 03 - Varttunut kasvatusmetsikkö Talvi	Yhteensä	71	147	116	44	70	20.2	18.2	535	13.5	1.6	
			Mänty	90	72	57	31	25	23.0	20.0	162	6.0	0.6	
			Kuusi	60	47	37	12	24	19.9	17.2	166	4.5	0.4	
			Lehtipuu	50	28	23	1	21	15.0	16.0	207	3.0	0.6	
31	1,2	Nimetön 494-402-19-83 Metsämaa Tuore kangas, vastaava suo ja mustikkaturvekangas Keskikarkea tai karkea kangasmaa S0 - Siemenpuumetsikkö Kesä	Yhteensä	95	21	17	12	5	27.0	18.9	33	1.5	0.3	Ylispuiden poisto 2028
			Mänty	95	21	17	12	5	27.0	18.9	33	1.5	0.3	

Kuvio	Pinta-ala, ha	Kiinteistön nimi ja tunnus, pääryhmä, kasvupaikka, maalaji, kehitysluokka, saavutettavuus ja metsikön laatu	Puustotiedot											Toimenpidesuunnitelmat kuviolla	
			puulaji	ikä, v	tilavuus m ³ /kuvio	tukkia, m ³ /ha	kuitua, m ³ /ha	läpimitta, cm	pituus, m	runkoluku, kpl/ha	ppa, m ² /ha	kasvu m ³ /ha/v			
32	0,2	Nimetön 494-402-19-83 Muu metsätalousmaa													
		Lisätiedot Kääntöpaikka													
32	0,2	Nimetön 494-402-19-83 Metsämaa Tuore kangas, vastaava suo ja mustikkaturvekangas Keskikarkea tai karkea kangasmaa 04 - Uudistuskypsä metsikkö Talvi Kehityskelvoton: tuhometsikkö	Yhteensä	67	42	177	115	60	24.0	18.7	504	20.0	2.4		
			Mänty	67	42	177	115	60	24.0	18.7	504	20.0	2.4		
		Erityispiirteet Muu FSC-suojelukohde-FSC suojelukohde, Kulotuskohde Hoitoluokka E Erityisalue (vanha koodisto)													
33	1,5	Nimetön 494-402-19-83 Metsämaa Kuivahko kangas, vastaava suo ja puolukkaturvekangas Keskikarkea tai karkea kangasmaa S0 - Siemenpuumetsikkö Kesä	Yhteensä	99	21	14	8	5	23.0	19.8	42	1.5	0.3		
			Mänty	99	21	14	8	5	23.0	19.8	42	1.5	0.3		
														Ylispuiden poisto 2028	