



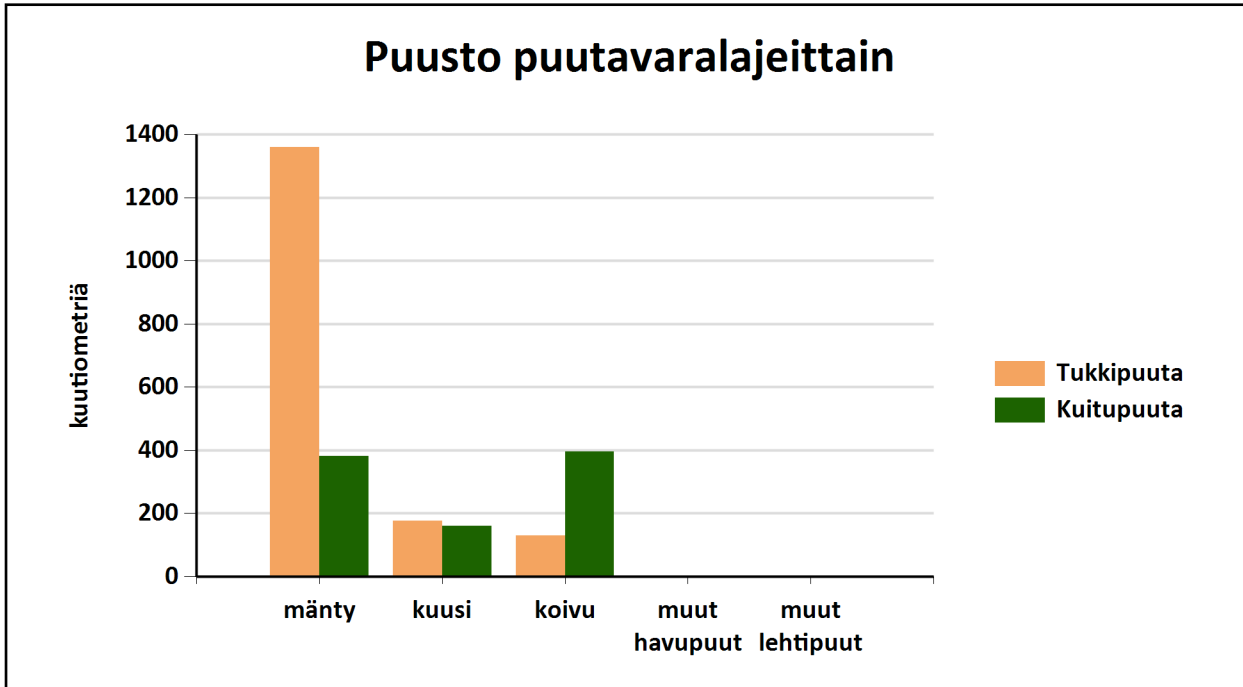
Puustotietojen yhteenveto vuonna 2024

Suunnitelman kokonaispuusto vuonna 2024 on 2646 m³, eli keskimäärin 198 m³/ha metsätalousmaalla.

Tukkipuuta yhteensä: 1664 m³, eli 63 % kokonaispuustosta.

Kuitupuuta yhteensä: 938 m³, eli 35 % kokonaispuustosta.

Muuta runkopuuta yhteensä: 44 m³, eli 2 % tilan kokonaispuustosta.



	Pinta-ala, ha	Ainespuusto puulajeittain, m ³					Puusto yhteensä, m ³	Puusto m ³ /ha
		mänty	kuusi	koivu	muut havupuut	muut lehtipuut		
Metsämaa yhteensä	13,4							
Tukkipuuta		1359	176	129		0	1664	124
Kuitupuuta		381	161	396		0	938	70
Kitumaa								
Joutomaa								
Muu metsätalousmaa								
Metsätalousmaa yhteensä:	13,4	1741	337	525	0	0	2602	194

Yllä oleva taulukko sisältää ainespuuston, eli tukki- ja kuitupuun



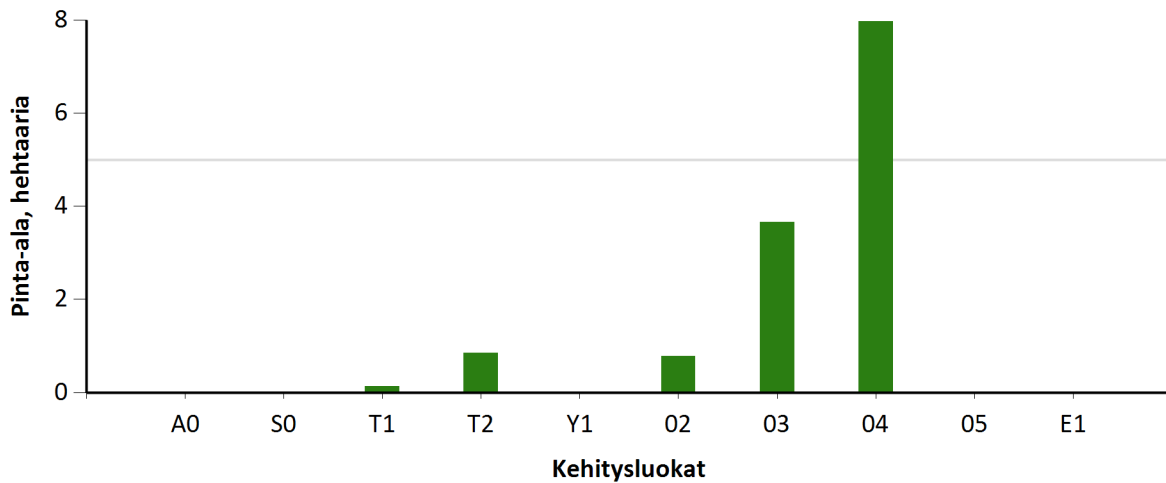
Kehitysluokat

Puuston keski-ikä metsämaalla 61 vuotta.

Puuston keskitilavuus metsämaalla 198 m³/ha.

Puuston kokonaistilavuus metsämaalla 2 646 m³.

Kehitysluokkien pinta-alajakauma metsämaalla



Metsämaan kehitysluokat	Pinta-ala		Keski-ikä, vuotta	Puuston keskitilavuus, m ³ /ha
	ha	%		
A0 - Aukea		%		
S0 - Siemenpuumetsikkö		%		
T1 - Taimikko alle 1,3 m	0,1	1,0 %	4	0
T2 - Taimikko yli 1,3 m	0,9	6,4 %	6	2
Y1 - Ylispuustoinen taimikko		%		
O2 - Nuori kasvatusmetsikkö	0,8	5,9 %	28	59
O3 - Varttunut kasvatusmetsikkö	3,7	27,3 %	42	168
O4 - Uudistuskypsä metsikkö	8,0	59,5 %	78	249
O5 - Suojuspuumetsikkö		%		
E1 - Eri-ikäisrakenteinen metsikkö		%		
Metsämaa yhteensä	13,4	100,0%	61	198
Kitumaa				
Joutomaa				
Muu metsätalousmaa				
Metsätalousmaa yhteensä:	13,4			

Tällä sivulla esitetyt pinta-alat eivät sisällä teiden, sähkölinjojen ym. kohteiden alle jäävää metsäpinta-alaa.



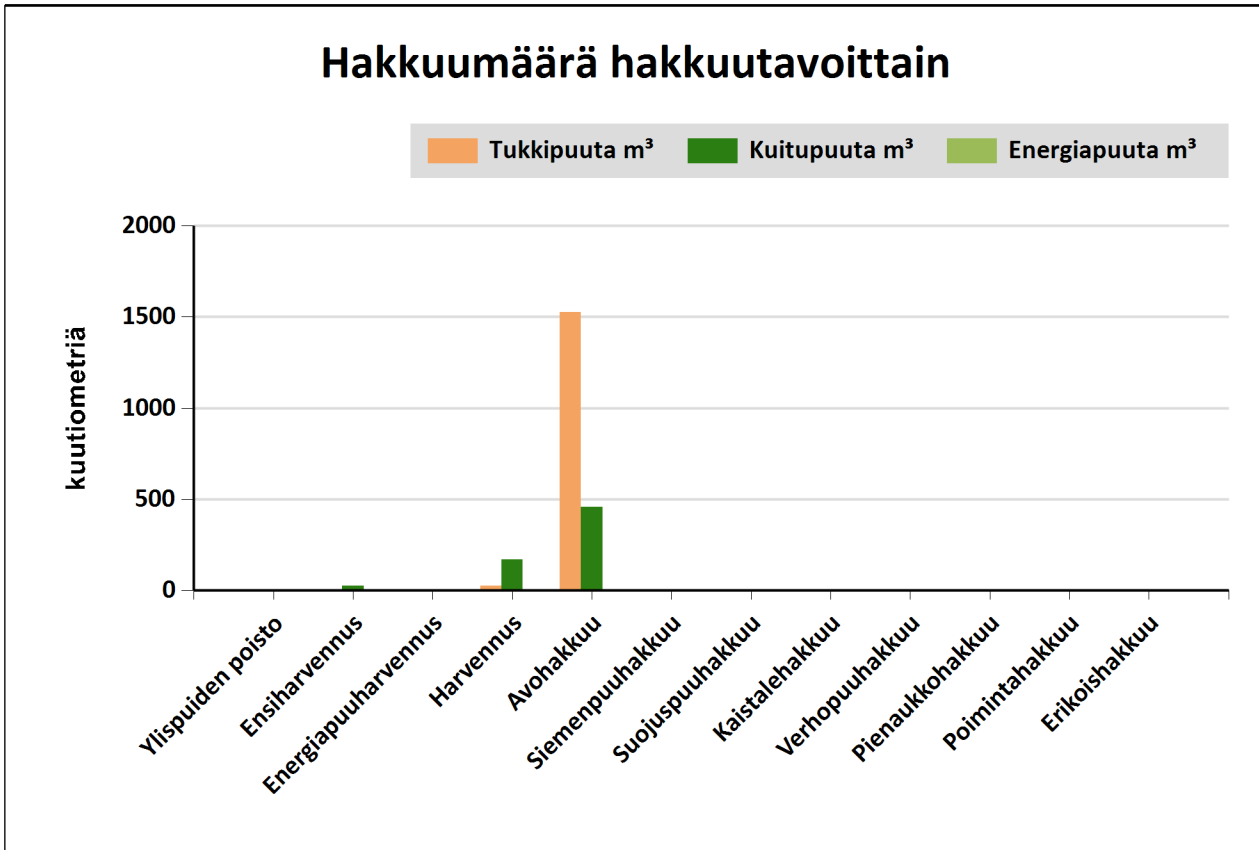
Hakuumäärä hakkuutavoittain 2024 - 2034

Tässä suunnitelmassa ehdotettujen hakuiden mukainen kertymä on

vuonna 2024: 1998 m³

vuosina 2025-2029: 207 m³

ja vuosina 2030-2034: 0 m³



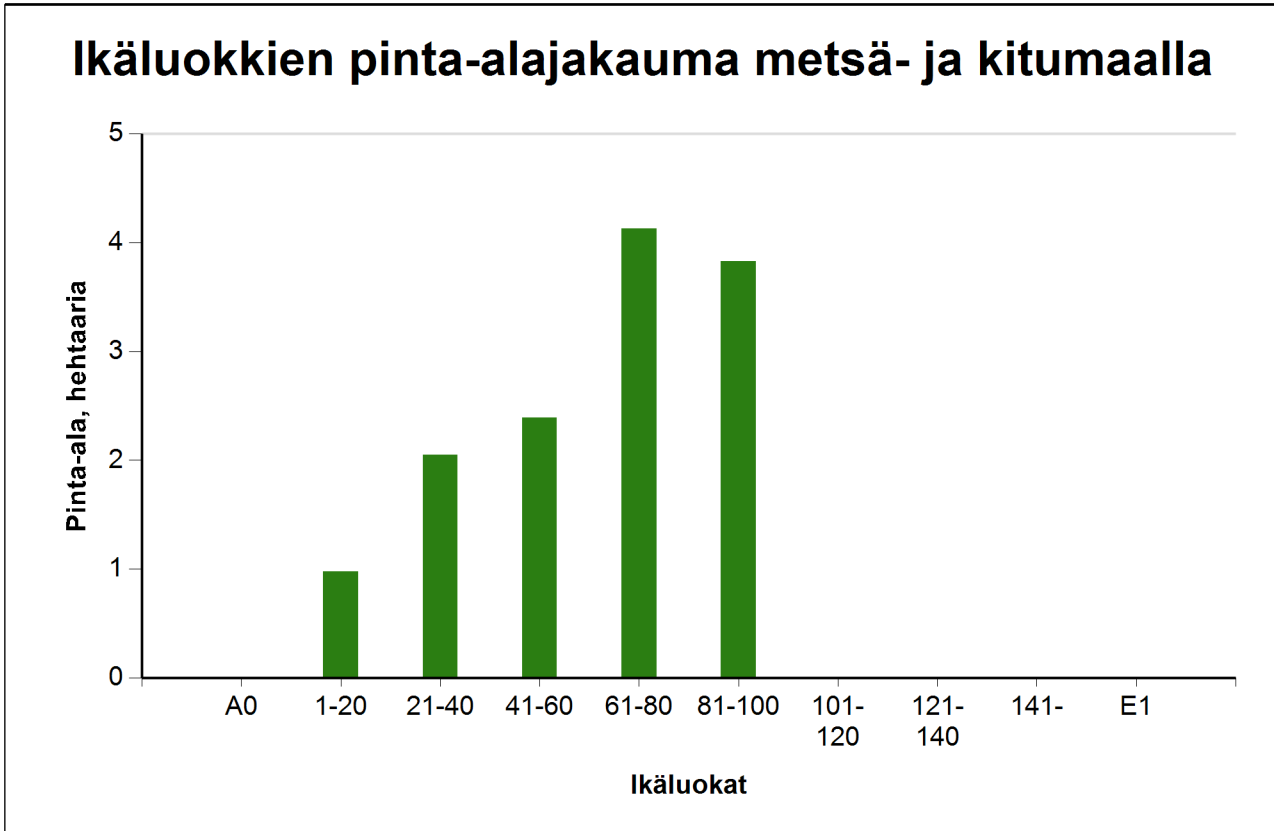
Hakkuutapa	Pinta-ala, ha	Tukkipuuta m ³	Kuitupuuta m ³	Energiapuuta m ³	Yhteensä, m ³
Ylispuiden poisto					0
Ensiharvennus	0,8	0	27		27
Energiapuuharvennus					0
Harvennus	3,7	25	169		193
Avohakkuu	8,0	1526	459		1985
Siemenpuuhakkuu					0
Suojuspuuhakkuu					0
Kaistalehakkuu					0
Verhopuuhakkuu					0
Pienaukkohakkuu					0
Poimintahakkuu					0
Erikoishakkuu					0
Yhteensä:	12,4	1551	655		2205



Ikäluokat metsä- ja kitumaalla

Puuston keski-ikä metsä- ja kitumaalla: 62 vuotta

Puuston keskitilavuus metsä- ja kitumaalla: 198 m³/ha

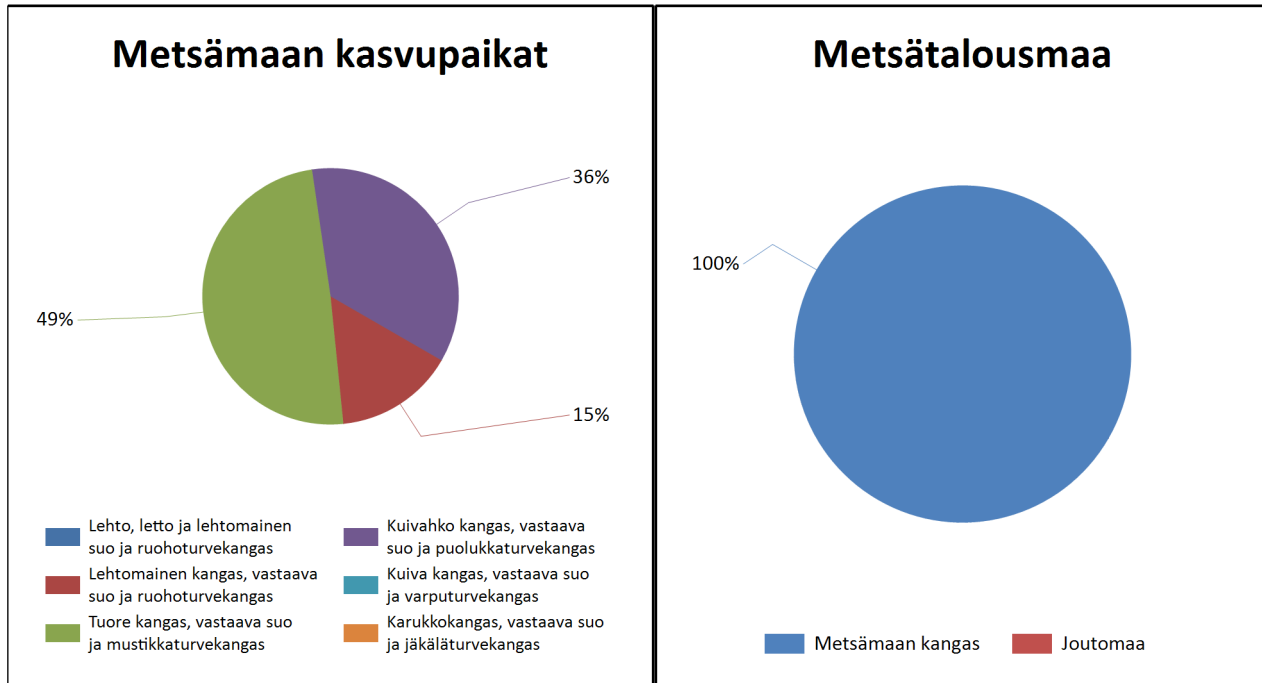


Ikäluokat	Pinta-ala	
	ha	%
A0 - Aukea		%
1-20	1,0	7,3 %
21-40	2,1	15,3 %
41-60	2,4	17,9 %
61-80	4,1	30,9 %
81-100	3,8	28,6 %
101-120		%
121-140		%
141-		%
E1 - Eri-ikäisrakenteinen metsikkö		%
Yhteensä:	13,4	100,0 %

Tällä sivulla esitetyt pinta-alat eivät sisällä teiden, sähkölinjojen ym. kohteiden alle jäävää metsäpinta-alaa.



Kasvupaikat kangasmailla ja soilla



	Kangasmaat, ha	Suot, ha	Yhteensä, ha
Metsämaan kasvupaikat			
Lehto, letto ja lehtomainen suo ja ruohoturvekangas			0,0
Lehtomainen kangas, vastaava suo ja ruohoturvekangas	2,0		2,0
Tuore kangas, vastaava suo ja mustikkaturvekangas	6,6		6,6
Kuivahko kangas, vastaava suo ja puolukkaturvekangas	4,8		4,8
Kuiva kangas, vastaava suo ja varputurvekangas			0,0
Karukkokangas, vastaava suo ja jäkäläturvekangas			0,0
Metsämaa yhteensä	13,4	0,0	13,4
Kitu- ja joutomaan kasvupaikat			
Kalliomaa ja hietikko	0,0	0,0	0,0
Lakimetsä ja tunturi	0,0	0,0	0,0
Kitumaa	0,0		0,0
Joutomaa	0,0		0,0
Metsätalousmaa yhteensä	13,4	0,0	13,4

Tällä sivulla esitetyt pinta-alat eivät sisällä teiden, sähkölinjojen ym. kohteiden alle jäävää metsäpinta-alaa.



Kuvio luettelo

Kuvio	Pinta-ala, ha	Kiinteistön nimi ja tunnus, pääryhmä, kasvupaikka, maalaji, kehitysluokka, saavutettavuus ja metsikön laatu	Puustotiedot											Toimenpide-suunnitelmat kuviolla
			puulaji	ikä, v	tilavuus m ³ /kuvio	m ³ /ha	tukkia, m ³ /ha	kuitua, m ³ /ha	läpimitta, cm	pituus, m	runkoluku, kpl/ha	ppa, m ² /ha	kasvu m ³ /ha/v	
1	1,8	Peltola 831-437-1-210 Metsämaa Lehtomainen kangas, vastaava suo ja ruohoturvekangas Hienojakoinen kangasmaa 03 - Varttunut kasvatusmetsikkö Ei määritely	Yhteensä	44	296	169	40	126	19.8	19.8	685	18.4	8.0	Harvennus 2029
			Mänty	63	29	17	9	7	26.0	18.0	48	2.0	0.9	
			Rauduskoiv	42	266	152	30	119	19.0	20.0	637	16.4	7.1	
2	0,3	Peltola 831-437-1-210 Metsämaa Lehtomainen kangas, vastaava suo ja ruohoturvekangas Hienojakoinen kangasmaa 03 - Varttunut kasvatusmetsikkö Ei määritely	Yhteensä	39	43	162	24	133	17.3	15.5	1081	21.5	12.3	Harvennus 2024
			Kuusi	35	32	122	9	110	16.0	14.0	971	17.5	10.4	
			Rauduskoiv	54	11	40	16	23	23.0	22.0	110	4.0	1.9	
3	0,9	Peltola 831-437-1-210 Metsämaa Tuore kangas, vastaava suo ja mustikkaturvekangas Keskikarkea tai karkea kangasmaa T2 - Taimikko yli 1,3 m Ei määritely	Yhteensä	7	2	2	0	0	2.2	2.4	3100	0.8	3.8	Taimikonharvennus 2029
			Mänty	7	1	1	0	0	2.0	2.0	1800	0.5	2.7	
			Rauduskoiv	7	0	1	0	0	3.3	4.0	300	0.2	0.6	
			Muu lehtipu	4	0	0	0	0	1.0	1.5	1000	0.1	0.5	
		Erityispiirteet Pohjavesialue												
4	1,0	Peltola 831-437-1-210 Metsämaa Kuivahko kangas, vastaava suo ja puolukkaturvekangas Keskikarkea tai karkea kangasmaa 04 - Uudistuskypsä metsikkö Ei määritely	Yhteensä	80	251	241	192	47	29.0	23.2	393	22.7	0.0	Avohakkuu 2024, Männyn istutus 2025, Laikutus 2025
			Mänty	80	239	229	183	44	28.6	23.0	380	21.7	0.0	
			Kuusi	80	12	12	9	3	38.0	28.0	13	1.0	0.0	

Kuvio	Pinta-ala, ha	Kiinteistön nimi ja tunnus, pääryhmä, kasvupaikka, maalaji, kehitysluokka, saavutettavuus ja metsikön laatu	Puustotiedot											Toimenpidesuunnitelmat kuviolla
			puulaji	ikä, v	tilavuus m ³ /kuvio	m ³ /ha	tukkia, m ³ /ha	kuitua, m ³ /ha	läpimitta, cm	pituus, m	runkoluku, kpl/ha	ppa, m ² /ha	kasvu m ³ /ha/v	
5	1,0	Peltola 831-437-1-210 Metsämaa Tuore kangas, vastaava suo ja mustikkaturvekangas Keskikarkea tai karkea kangasmaa 04 - Uudistus kypsä metsikkö Ei määritelty	Yhteensä	83	244	254	195	57	29.6	22.4	413	24.8	0.0	Avohakkuu 2024, Männyn istutus 2025, Laikutus 2025
			Mänty	85	226	235	188	45	30.0	22.3	369	23.0	0.0	
			Rauduskoiv	61	18	19	7	12	25.0	23.5	44	1.8	0.0	
6	0,6	Peltola 831-437-1-210 Metsämaa Tuore kangas, vastaava suo ja mustikkaturvekangas Hienojakoinen kangasmaa 03 - Varttunut kasvatusmetsikkö Ei määritelty	Yhteensä	44	109	171	34	133	19.5	21.0	649	17.5	6.2	Harvennus 2029
			Rauduskoiv	44	109	171	34	133	19.5	21.0	649	17.5	6.2	
Erityispiirteet Pohjavesialue														
7	0,2	Peltola 831-437-1-210 Metsämaa Tuore kangas, vastaava suo ja mustikkaturvekangas Keskikarkea tai karkea kangasmaa 04 - Uudistus kypsä metsikkö Ei määritelty	Yhteensä	81	53	261	172	88	31.5	24.4	361	24.0	0.0	Avohakkuu 2024, Rauduskoivun istutus 2025, Kääntömätästys 2025
			Mänty	88	34	167	129	37	34.0	24.0	192	15.5	0.0	
			Rauduskoiv	68	19	94	43	51	27.0	25.0	169	8.5	0.0	
8	0,1	Peltola 831-437-1-210 Metsämaa Kuivahko kangas, vastaava suo ja puolukkaturvekangas Keskikarkea tai karkea kangasmaa T1 - Taimikko alle 1,3 m Ei määritelty	Yhteensä	5	0	0	0	0	1.4	2.0	2003	0.1	0.2	Taimikon varhaisperkaus 2029
			Mänty	4	0	0	0	0	0.0	0.8	1659	0.0	0.0	
			Rauduskoiv	5	0	0	0	0	1.4	2.0	344	0.1	0.2	
9	1,6	Peltola 831-437-1-210 Metsämaa Kuivahko kangas, vastaava suo ja puolukkaturvekangas Keskikarkea tai karkea kangasmaa 04 - Uudistus kypsä metsikkö Ei määritelty	Yhteensä	81	436	271	208	62	29.7	23.5	427	25.4	0.0	Avohakkuu 2024, Kääntömätästys 2025, Männyn istutus 2025
			Mänty	85	358	223	182	40	30.5	23.5	321	20.8	0.0	
			Kuusi	76	30	19	15	4	28.2	23.2	40	1.8	0.0	
			Rauduskoiv	59	48	30	11	19	25.0	24.0	66	2.8	0.0	
Erityispiirteet Pohjavesialue														

Kuvio	Pinta-ala, ha	Kiinteistön nimi ja tunnus, pääryhmä, kasvupaikka, maalaji, kehitysluokka, saavutettavuus ja metsikön laatu	Puustotiedot											Toimenpidesuunnitelmat kuviolla
			puulaji	ikä, v	tilavuus m ³ /kuvio	m ³ /ha	tukkia, m ³ /ha	kuitua, m ³ /ha	läpimitta, cm	pituus, m	runkoluku, kpl/ha	ppa, m ² /ha	kasvu m ³ /ha/v	
10	1,0	Peltola 831-437-1-210 Metsämaa Tuore kangas, vastaava suo ja mustikkaturvekangas Hienojakoinen kangasmaa 03 - Varttunut kasvatusmetsikkö Ei määritelty	Yhteensä	40	166	166	63	100	19.8	16.9	803	20.8	9.8	Harvennus 2029
			Kuusi	40	156	155	61	91	19.8	16.7	754	19.6	9.3	
			Rauduskoiv	42	11	11	2	9	19.1	19.4	49	1.2	0.5	
Erityispiirteet Pohjavesialue														
11	1,1	Peltola 831-437-1-210 Metsämaa Tuore kangas, vastaava suo ja mustikkaturvekangas Keskikarkea tai karkea kangasmaa 04 - Uudistuskypsä metsikkö Ei määritelty	Yhteensä	83	307	290	228	60	30.0	24.4	447	26.1	0.0	Avohakkuu 2024, Käntömätästys 2025, Männyn istutus 2025
			Kuusi	34	5	5	0	5	14.0	12.5	50	0.8	0.0	
			Mänty	85	275	260	214	44	31.0	24.9	340	23.0	0.0	
			Kuusi	95	16	16	12	4	29.8	26.0	23	1.3	0.0	
			Rauduskoiv	59	10	10	2	7	21.0	21.0	34	1.0	0.0	
Erityispiirteet Pohjavesialue														
12	1,2	Peltola 831-437-1-210 Metsämaa Kuivahko kangas, vastaava suo ja puolukkaturvekangas Keskikarkea tai karkea kangasmaa 04 - Uudistuskypsä metsikkö Ei määritelty	Yhteensä	75	273	226	169	55	28.3	21.5	408	22.8	0.0	Avohakkuu 2024, Käntömätästys 2025, Männyn istutus 2025
			Mänty	75	273	226	169	55	28.3	21.5	408	22.8	0.0	
Erityispiirteet Pohjavesialue														
13	0,8	Peltola 831-437-1-210 Metsämaa Kuivahko kangas, vastaava suo ja puolukkaturvekangas Keskikarkea tai karkea kangasmaa 02 - Nuori kasvatusmetsikkö Ei määritelty	Yhteensä	28	46	59	0	41	9.5	7.5	2456	13.8	9.9	Ensiharvennus 2029
			Mänty	28	46	59	0	41	9.5	7.5	2456	13.8	9.9	
Erityispiirteet Pohjavesialue														

Kuvio	Pinta-ala, ha	Kiinteistön nimi ja tunnus, pääryhmä, kasvupaikka, maalaji, kehitysluokka, saavutettavuus ja metsikön laatu	Puustotiedot											Toimenpidesuunnitelmat kuviolla
			puulaji	ikä, v	tilavuus m ³ /kuvio	m ³ /ha	tukkia, m ³ /ha	kuitua, m ³ /ha	läpimitta, cm	pituus, m	runkoluku, kpl/ha	ppa, m ² /ha	kasvu m ³ /ha/v	
14	1,9	Peltola 831-437-1-210 Metsämaa Tuore kangas, vastaava suo ja mustikkaturvekangas Keskikarkea tai karkea kangasmaa 04 - Uudistuskypsä metsikkö Ei määritelty	Yhteensä	75	420	223	161	60	27.2	22.9	1088	21.3	0.0	Avohakkuu 2024, Käntömätästys 2025, Männyn istutus 2025
			Kuusi	13	1	1	0	0	3.0	2.0	600	0.3	0.0	
			Kuusi	24	4	2	0	1	9.0	8.0	90	0.4	0.0	
			Mänty	79	286	152	118	33	28.5	24.0	242	13.8	0.0	
			Kuusi	86	87	46	36	10	30.0	24.0	74	4.3	0.0	
			Rauduskoiv	48	43	23	7	15	21.0	20.0	82	2.5	0.0	
		Erityispiirteet Pohjavesialue												
		Lisätiedot Itärajalla voimakas kuusenalikasvos. Voi tehdä ylispuunpoistona.												