



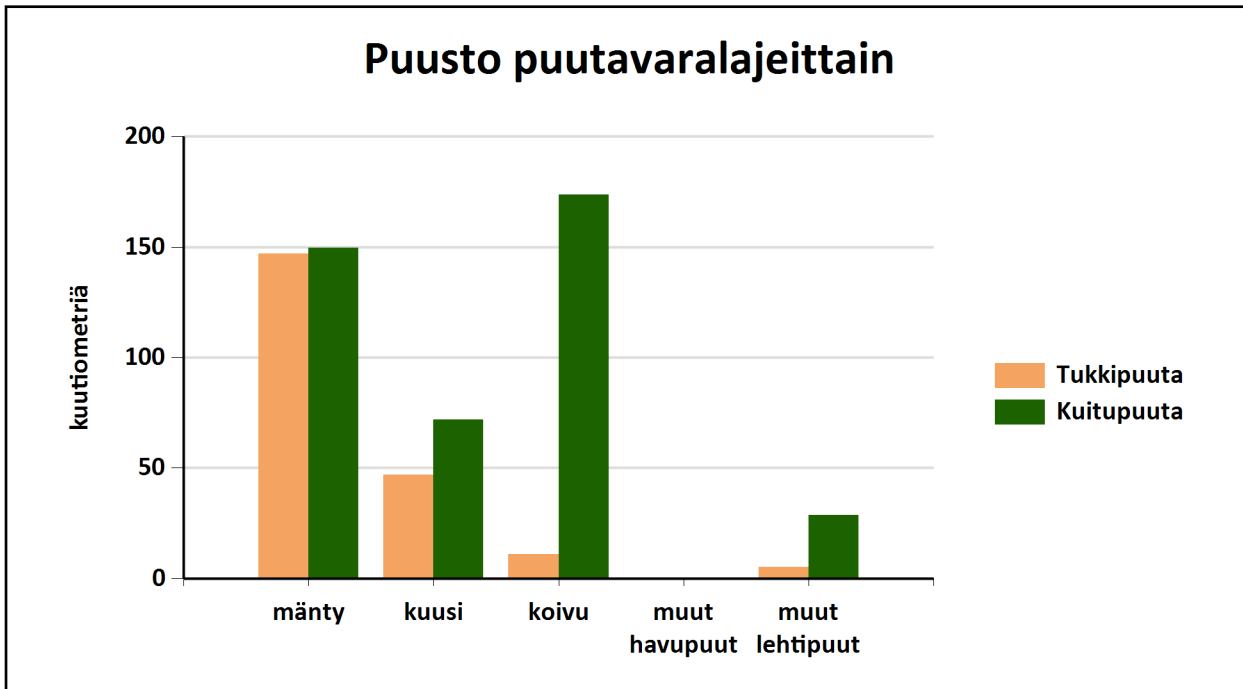
Puustotietojen yhteenveto vuonna 2024

Suunnitelman kokonaispuusto vuonna 2024 on 660 m³, eli keskimäärin 135 m³/ha metsätalousmaalla.

Tukkipuuta yhteensä: 210 m³, eli 32 % kokonaispuustosta.

Kuitupuuta yhteensä: 424 m³, eli 64 % kokonaispuustosta.

Muuta runkopuuta yhteensä: 26 m³, eli 4 % tilan kokonaispuustosta.

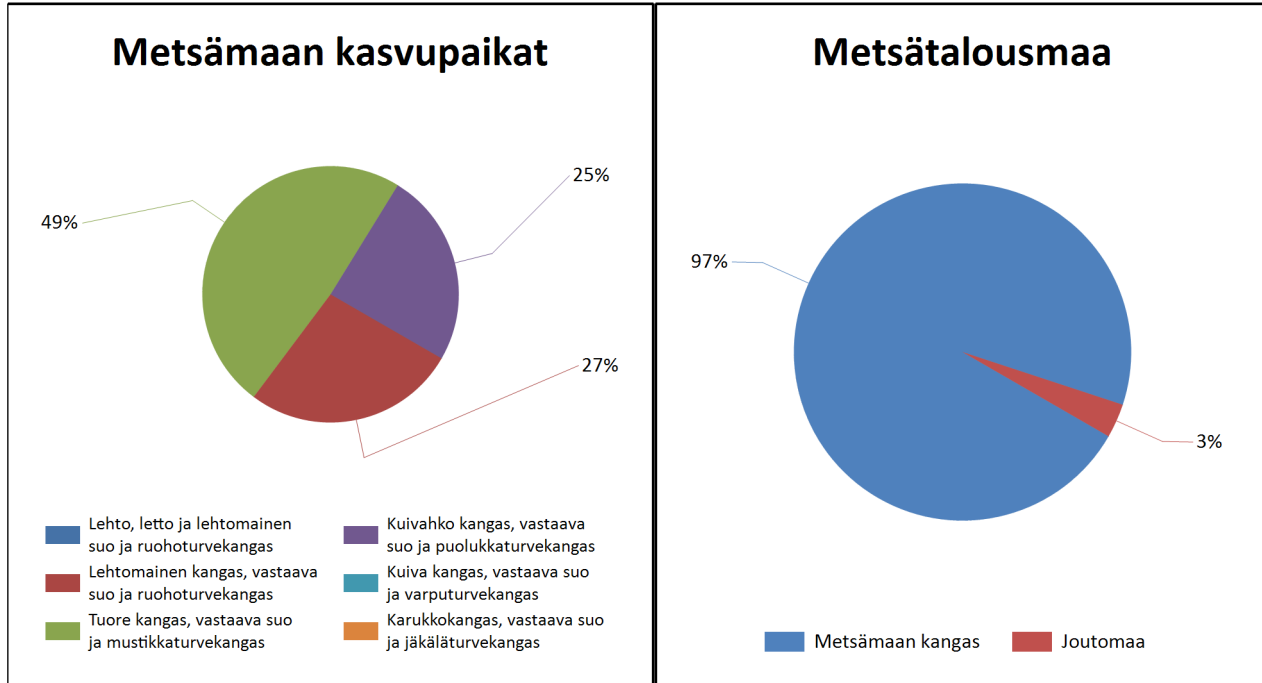


	Pinta-ala, ha	Ainespuusto puulajeittain, m ³					Puusto yhteensä, m ³	Puusto m ³ /ha
		mänty	kuusi	koivu	muut havupuut	muut lehtipuut		
Metsämaa yhteensä	4,7							
Tukkipuuta		147	47	11		5	210	44
Kuitupuuta		148	72	174		29	422	89
Kitumaa								
Joutumaa	0,2	2		0			2	11
Muu metsätalousmaa								
Metsätalousmaa yhteensä:	4,9	297	119	185	0	34	634	130

Yllä oleva taulukko sisältää ainespuuston, eli tukki- ja kuitupuun



Kasvupaikat kangasmailla ja soilla



	Kangasmaat, ha	Suot, ha	Yhteensä, ha
Metsämaan kasvupaikat			
Lehto, letto ja lehtomainen suo ja ruohoturvekangas			0,0
Lehtomainen kangas, vastaava suo ja ruohoturvekangas	1,3		1,3
Tuore kangas, vastaava suo ja mustikkaturvekangas	2,3		2,3
Kuivahko kangas, vastaava suo ja puolukkaturvekangas	1,2		1,2
Kuiva kangas, vastaava suo ja varputurvekangas			0,0
Karukkokangas, vastaava suo ja jäkäläturvekangas			0,0
Metsämaa yhteensä	4,7	0,0	4,7
Kitu- ja joutomaan kasvupaikat			
Kalliomaa ja hietikko	0,0	0,0	0,0
Lakimetsä ja tunturi	0,0	0,0	0,0
Kitumaa	0,0		0,0
Joutomaa	0,0	0,2	0,2
Metsätalousmaa yhteensä	4,7	0,2	4,9

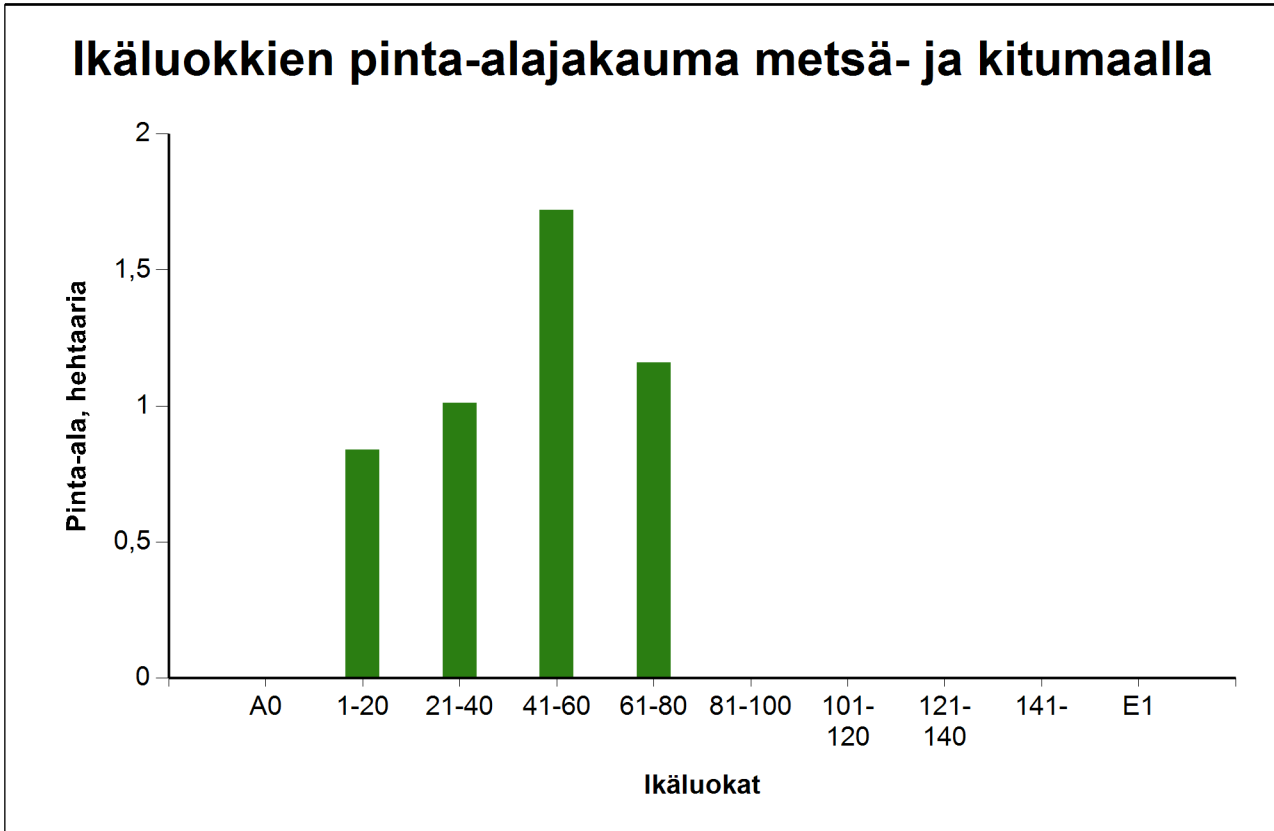
Tällä sivulla esitetyt pinta-alat eivät sisällä teiden, sähkölinjojen ym. kohteiden alle jäävää metsäpinta-alaa.



Ikäluokat metsä- ja kitumaalla

Puuston keski-ikä metsä- ja kitumaalla: 40 vuotta

Puuston keskitilavuus metsä- ja kitumaalla: 139 m³/ha



Ikäluokat	Pinta-ala	
	ha	%
A0 - Aukea		%
1-20	0,8	17,8 %
21-40	1,0	21,3 %
41-60	1,7	36,4 %
61-80	1,2	24,5 %
81-100		%
101-120		%
121-140		%
141-		%
E1 - Eri-ikäisrakenteinen metsikkö		%
Yhteensä:	4,7	100,0 %

Tällä sivulla esitetyt pinta-alat eivät sisällä teiden, sähkölinjojen ym. kohteiden alle jäävää metsäpinta-alaa.



Kuvio luettelo

Kuvio	Pinta-ala, ha	Kiinteistön nimi ja tunnus, pääryhmä, kasvupaikka, maalaji, kehitysluokka, saavutettavuus ja metsikön laatu	Puustotiedot											Toimenpide-suunnitelmat kuviolla
			puulaji	ikä, v	tilavuus m ³ /kuvio	m ³ /ha	tukkia, m ³ /ha	kuitua, m ³ /ha	läpimitta, cm	pituus, m	runkoluku, kpl/ha	ppa, m ² /ha	kasvu m ³ /ha/v	
1	0,5	75-407-1-62 75-407-1-62 Metsämaa Lehtomainen kangas, vastaava suo ja ruohoturvekangas Hienojakoinen kangasmaa 03 - Varttunut kasvatusmetsikkö Ei määritelty	Yhteensä	48	149	274	70	194	18.7	18.4	1992	31.6	10.2	Suojustuuhakkuu 2024, Kuusen luontainen uudistaminen 2025
			Kuusi	22	3	6	0	1	6.0	4.5	800	1.8	0.0	
			Mänty	79	19	35	23	11	25.0	21.5	82	3.5	1.0	
			Kuusi	63	15	28	16	11	23.0	20.0	91	3.0	1.3	
			Kuusi	47	17	32	5	26	17.0	16.0	203	4.0	1.8	
			Hieskoivu	43	60	110	17	91	17.0	19.0	587	12.3	3.7	
			Haapa	43	35	64	10	53	21.0	20.0	229	7.0	2.4	
2	0,2	75-407-1-62 75-407-1-62 Metsämaa Tuore kangas, vastaava suo ja mustikkaturvekangas Hienojakoinen kangasmaa 02 - Nuori kasvatusmetsikkö Ei määritelty Kehityskelpoinen: tyydyttävä: aukkoinen, harva, vähäpuustoinen	Yhteensä	19	5	29	0	17	7.9	9.0	1875	6.4	6.8	
			Hieskoivu	17	2	11	0	5	7.0	8.0	1000	2.7	2.7	
			Kuusi	20	1	6	0	2	7.0	6.0	535	1.7	1.7	
			Rauduskoiv	22	2	12	0	10	10.0	13.0	340	2.0	2.4	
3	0,7	75-407-1-62 75-407-1-62 Metsämaa Lehtomainen kangas, vastaava suo ja ruohoturvekangas Hienojakoinen kangasmaa 02 - Nuori kasvatusmetsikkö Ei määritelty	Yhteensä	29	116	159	7	142	14.0	15.2	3377	21.7	12.0	Ensiharvennus 2024, Ennakkoraivaus 2024
			Kuusi	15	2	3	0	0	4.0	3.5	1000	1.0	0.9	
			Muu lehtipu	15	1	1	0	0	2.0	3.0	1000	0.3	0.0	
			Mänty	46	4	6	2	3	20.0	17.0	29	0.7	0.3	
			Kuusi	39	20	27	4	22	17.0	15.0	189	3.7	1.9	
			Rauduskoiv	27	48	66	1	62	14.8	17.3	505	8.0	4.6	
			Hieskoivu	27	42	57	0	54	13.0	15.0	654	8.0	4.3	

Kuvio	Pinta-ala, ha	Kiinteistön nimi ja tunnus, pääryhmä, kasvupaikka, maalaji, kehitysluokka, saavutettavuus ja metsikön laatu	Puustotiedot											Toimenpidesuunnitelmat kuviolla
			puulaji	ikä, v	tilavuus m ³ /kuvio	m ³ /ha	tukkia, m ³ /ha	kuitua, m ³ /ha	läpimitta, cm	pituus, m	runkoluku, kpl/ha	ppa, m ² /ha	kasvu m ³ /ha/v	
9	0,5	75-407-1-62 75-407-1-62 Metsämaa Tuore kangas, vastaava suo ja mustikkaturvekangas Keskikarkea tai karkea kangasmaa T1 - Taimikko alle 1,3 m Ei määritelty Kehityskelpoinen: tyydyttävä: aukkoinen, harva, vähäpuustoinen	Yhteensä	5	0	0	0	0	0.0	0.3	800	0.0	0.0	Kuusen täydennysistutus 2025
			Mänty	5	0	0	0	0	0.0	0.3	400	0.0	0.0	
			Kuusi	5	0	0	0	0	0.0	0.4	200	0.0	0.0	
			Rauduskoiv	4	0	0	0	0	0.0	0.1	200	0.0	0.0	
		Lisätiedot osa taimista todennäköisesti kuollut heinän alle. Kuokalla voisi täydennysistuttaa n. 400 kuusent taimea. Muuten jää hieman harvaksi ja reikäiseksi.												