



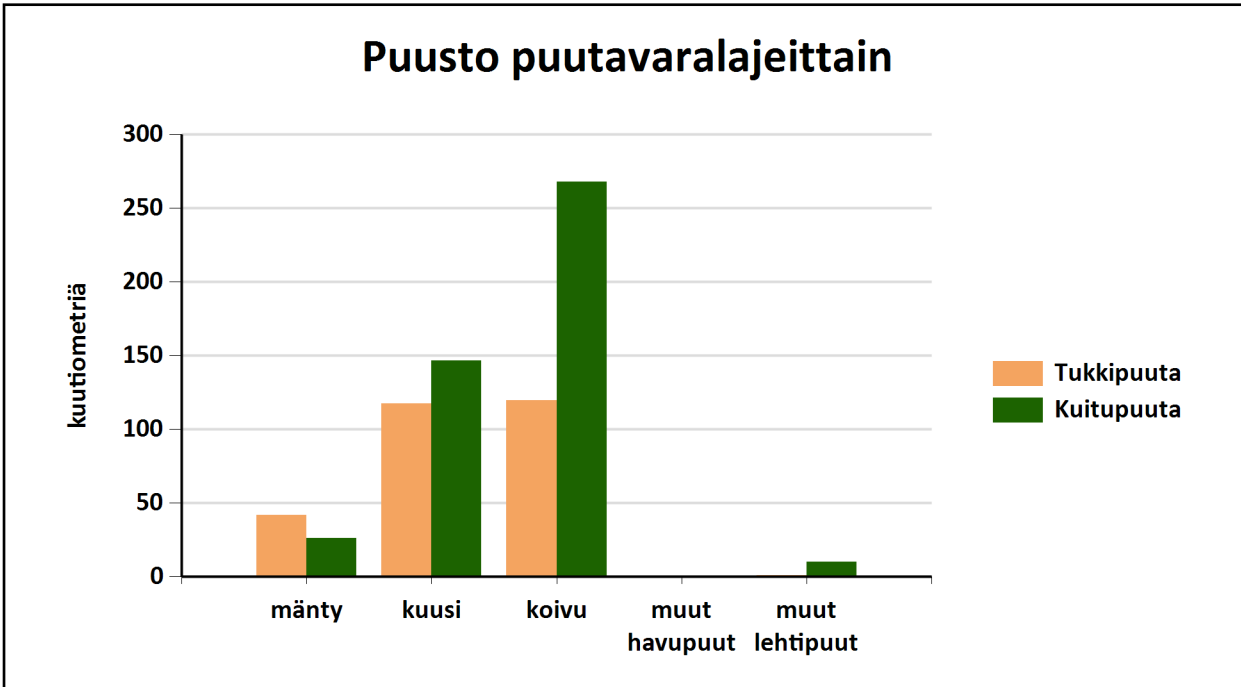
Puustotietojen yhteenveto vuonna 2024

Suunnitelman kokonaispuusto vuonna 2024 on 931 m³, eli keskimäärin 37 m³/ha metsätalousmaalla.

Tukkipuuta yhteensä: 279 m³, eli 30 % kokonaispuustosta.

Kuitupuuta yhteensä: 451 m³, eli 48 % kokonaispuustosta.

Muuta runkopuuta yhteensä: 202 m³, eli 22 % tilan kokonaispuustosta.



	Pinta-ala, ha	Ainespuusto puulajeittain, m ³					Puusto yhteensä, m ³	Puusto m ³ /ha
		männy	kuusi	koivu	muut havupuut	muut lehtipuut		
Metsämaa yhteensä	24,8							
Tukkipuuta		42	117	120		1	279	11
Kuitupuuta		26	147	268		10	451	18
Kitumaa								
Joutumaa								
Muu metsätalousmaa								
Metsätalousmaa yhteensä:	24,8	68	264	387	0	11	730	29

Yllä oleva taulukko sisältää ainespuuston, eli tukki- ja kuitupuun



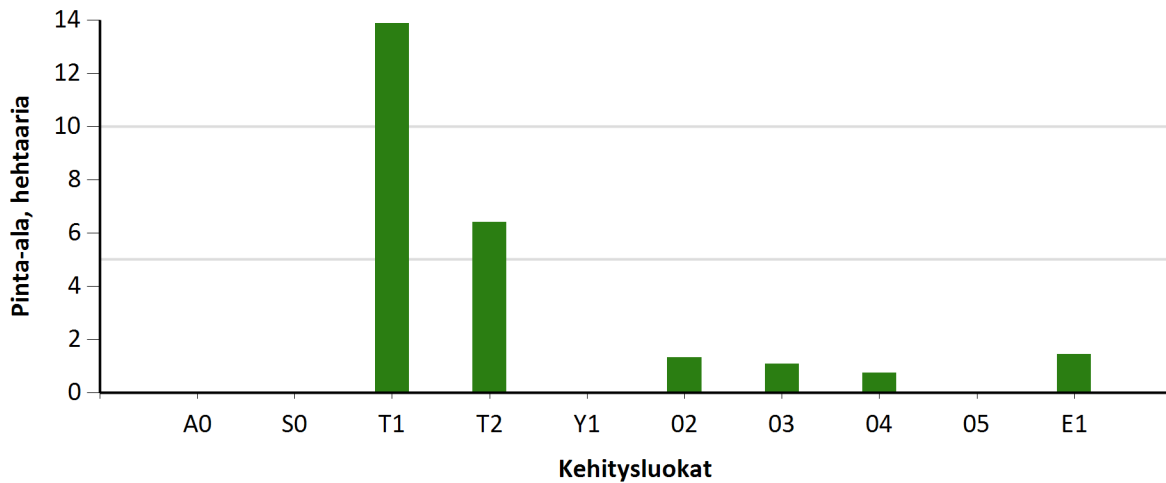
Kehitysluokat

Puuston keski-ikä metsämaalla 12 vuotta.

Puuston keskitilavuus metsämaalla 37 m³/ha.

Puuston kokonaistilavuus metsämaalla 931 m³.

Kehitysluokkien pinta-alajakauma metsämaalla



Metsämaan kehitysluokat	Pinta-ala		Keski-ikä, vuotta	Puuston keskitilavuus, m ³ /ha
	ha	%		
A0 - Aukea		%		
S0 - Siemenpuumetsikkö		%		
T1 - Taimikko alle 1,3 m	13,9	55,9 %	2	3
T2 - Taimikko yli 1,3 m	6,4	25,8 %	10	30
Y1 - Ylispuustoinen taimikko		%		
O2 - Nuori kasvatusmetsikkö	1,3	5,3 %	22	87
O3 - Varttunut kasvatusmetsikkö	1,1	4,3 %	43	160
O4 - Uudistuskypsä metsikkö	0,7	3,0 %	78	250
O5 - Suojuspuumetsikkö		%		
E1 - Eri-ikäisrakenteinen metsikkö	1,4	5,7 %	58	156
Metsämaa yhteensä	24,8	100,0%	12	37
Kitumaa				
Joutomaa				
Muu metsätalousmaa				
Metsätalousmaa yhteensä:	24,8			

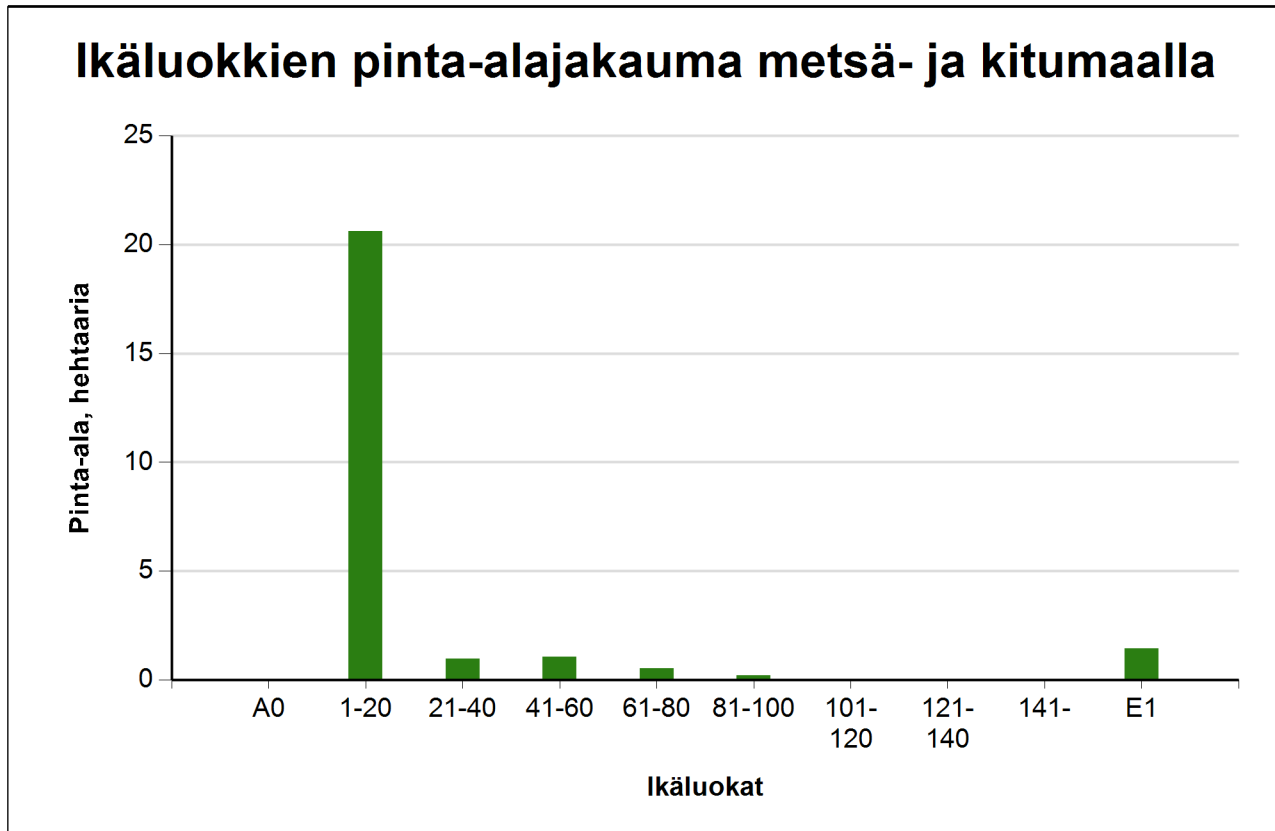
Tällä sivulla esitetyt pinta-alat eivät sisällä teiden, sähkölinjojen ym. kohteiden alle jäävää metsäpinta-alaa.



Ikäluokat metsä- ja kitumaalla

Puuston keski-ikä metsä- ja kitumaalla: 13 vuotta

Puuston keskitilavuus metsä- ja kitumaalla: 38 m³/ha

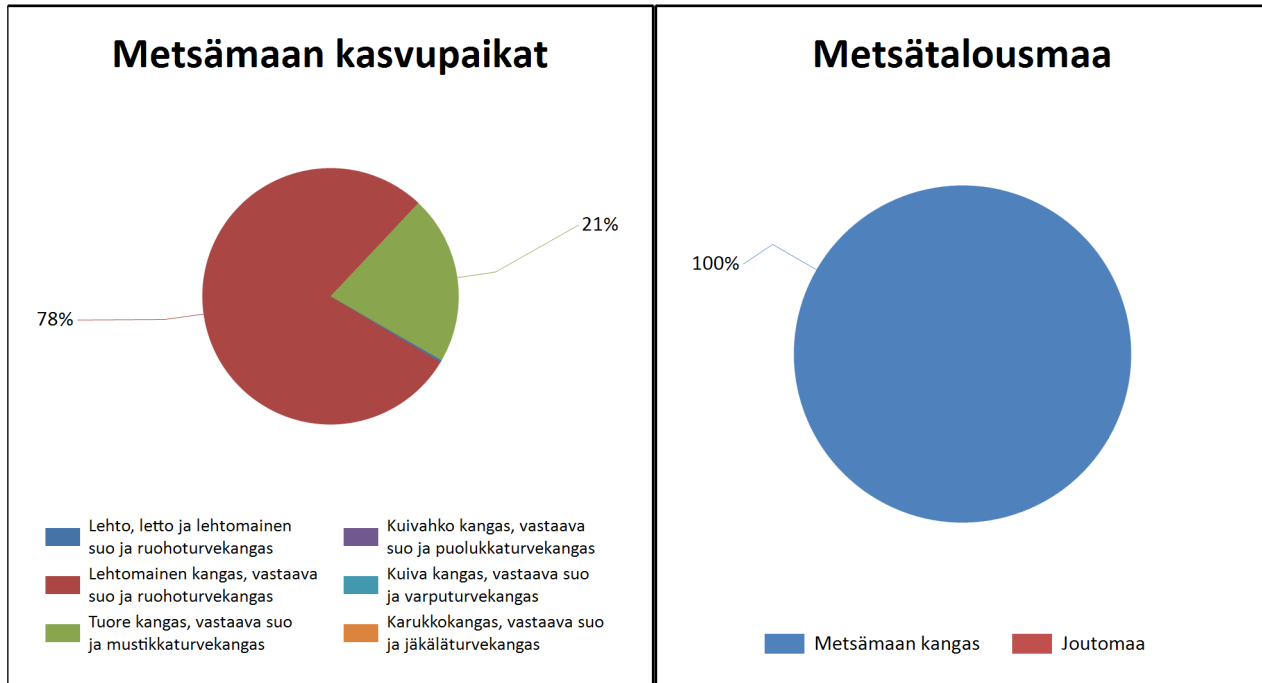


Ikäluokat	Pinta-ala	
	ha	%
A0 - Aukea		%
1-20	20,6	83,0 %
21-40	1,0	4,0 %
41-60	1,1	4,3 %
61-80	0,5	2,1 %
81-100	0,2	0,9 %
101-120		%
121-140		%
141-		%
E1 - Eri-ikäisrakenteinen metsikkö	1,4	5,8 %
Yhteensä:	24,8	100,0 %

Tällä sivulla esitetyt pinta-alat eivät sisällä teiden, sähkölinjojen ym. kohteiden alle jäävää metsäpinta-alaa.



Kasvupaikat kangasmailla ja soilla



	Kangasmaat, ha	Suot, ha	Yhteensä, ha
Metsämaan kasvupaikat			
Lehto, letto ja lehtomainen suo ja ruohoturvekangas	0,1		0,1
Lehtomainen kangas, vastaava suo ja ruohoturvekangas	19,5		19,5
Tuore kangas, vastaava suo ja mustikkaturvekangas	5,3		5,3
Kuivahko kangas, vastaava suo ja puolukkaturvekangas			0,0
Kuiva kangas, vastaava suo ja varputurvekangas			0,0
Karukkokangas, vastaava suo ja jäkäläturvekangas			0,0
Metsämaa yhteensä	24,8	0,0	24,8
Kitu- ja joutomaan kasvupaikat			
Kalliomaa ja hietikko	0,0	0,0	0,0
Lakimetsä ja tunturi	0,0	0,0	0,0
Kitumaa	0,0		0,0
Joutomaa	0,0		0,0
Metsätalousmaa yhteensä	24,8	0,0	24,8

Tällä sivulla esitetyt pinta-alat eivät sisällä teiden, sähkölinjojen ym. kohteiden alle jäävää metsäpinta-alaa.

UUSI-TOIVALANMÄKI 915-405-2-172



Kuvio luettelo

Kuvio	Pinta-ala, ha	Kiinteistön nimi ja tunnus, pääryhmä, kasvupaikka, maalaji, kehitysluokka, saavutettavuus ja metsikön laatu	Puustotiedot											Toimenpide-suunnitelmat kuviolla
			puulaji	ikä, v	tilavuus m ³ /kuvio	m ³ /ha	tukkia, m ³ /ha	kuitua, m ³ /ha	läpimitta, cm	pituus, m	runkoluku, kpl/ha	ppa, m ² /ha	kasvu m ³ /ha/v	
1	1,6	UUSI-TOIVALANMÄKI 915-405-2-172 Metsämaa Tuore kangas, vastaava suo ja mustikkaturvekangas Keskikarkea tai karkea kangasmaa T1 - Taimikko alle 1,3 m Ei määritelty	Yhteensä	2	0	0	0	0	0.0	0.8	3800	0.0	0.0	Taimikon varhaisperkaus 2026
			Kuusi	3	0	0	0	0	0.0	0.7	1800	0.0	0.0	
			Muu lehtipu	2	0	0	0	0	0.0	0.9	2000	0.0	0.0	
2	1,4	UUSI-TOIVALANMÄKI 915-405-2-172 Metsämaa Lehtomainen kangas, vastaava suo ja ruohoturvekangas Keskikarkea tai karkea kangasmaa T2 - Taimikko yli 1,3 m Ei määritelty	Yhteensä	16	39	27	0	11	6.9	6.7	6000	6.7	11.1	Ensiharvennus 2033, Ennakkoraivaus 2030
			Kuusi	16	38	26	0	11	7.1	6.8	2000	6.5	8.3	
			Muu lehtipu	5	1	1	0	0	1.0	2.5	4000	0.2	2.8	
3	0,5	UUSI-TOIVALANMÄKI 915-405-2-172 Metsämaa Tuore kangas, vastaava suo ja mustikkaturvekangas Kivinen keskikarkea tai karkea kangasmaa T2 - Taimikko yli 1,3 m Ei määritelty	Yhteensä	13	9	18	0	3	4.8	3.7	6800	7.5	8.9	Ensiharvennus 2033, Ennakkoraivaus 2030
			Kuusi	15	6	13	0	3	5.7	5.4	1800	3.8	5.3	
			Muu lehtipu	10	3	5	0	0	3.9	2.0	5000	3.7	3.6	
4	0,3	UUSI-TOIVALANMÄKI 915-405-2-172 Metsämaa Lehtomainen kangas, vastaava suo ja ruohoturvekangas Keskikarkea tai karkea kangasmaa 02 - Nuori kasvatusmetsikkö Ei määritelty	Yhteensä	17	22	66	0	44	9.4	7.6	6920	16.0	17.4	Ensiharvennus 2033, Taimikonharvennus 2026
			Kuusi	19	20	59	0	44	10.4	8.0	1920	13.8	11.4	
			Muu lehtipu	8	2	7	0	0	3.0	5.0	5000	2.2	6.0	
5	0,5	UUSI-TOIVALANMÄKI 915-405-2-172 Metsämaa Tuore kangas, vastaava suo ja mustikkaturvekangas Keskikarkea tai karkea kangasmaa 04 - Uudistus kypsä metsikkö Ei määritelty	Yhteensä	77	127	241	174	66	28.5	23.3	431	22.9	4.0	Avohakkuu 2026, Kuusen istutus 2027, Laikkumätästys 2027
			Mänty	74	19	35	25	10	28.0	22.0	66	3.5	0.6	
			Kuusi	78	91	173	134	38	29.0	23.0	306	16.7	3.0	
			Rauduskoiv	74	17	33	15	18	26.0	27.0	59	2.7	0.4	

Kuvio	Pinta-ala, ha	Kiinteistön nimi ja tunnus, pääryhmä, kasvupaikka, maalaji, kehitysluokka, saavutettavuus ja metsikön laatu	Puustotiedot											Toimenpide-suunnitelmat kuviolla
			puulaji	ikä, v	tilavuus m ³ /kuvio	m ³ /ha	tukkia, m ³ /ha	kuitua, m ³ /ha	läpimitta, cm	pituus, m	runkoluku, kpl/ha	ppa, m ² /ha	kasvu m ³ /ha/v	
6	1,0	UUSI-TOIVALANMÄKI 915-405-2-172 Metsämaa Lehtomainen kangas, vastaava suo ja ruohoturvekangas Hienojakoinen kangasmaa 02 - Nuori kasvatusmetsikkö Ei määritelty	Yhteensä	25	93	95	8	82	14.4	13.5	1632	15.0	9.6	Ensiharvennus 2026
			Kuusi	13	1	1	0	0	2.5	2.3	600	0.3	0.4	
			Kuusi	35	14	14	6	8	20.7	16.0	77	2.0	1.2	
			Rauduskoiv	24	74	76	2	70	13.9	13.5	858	12.0	7.6	
			Hieskoivu	24	4	4	0	3	11.0	11.0	97	0.7	0.4	
6.1	0,2	UUSI-TOIVALANMÄKI 915-405-2-172 Metsämaa Lehtomainen kangas, vastaava suo ja ruohoturvekangas Hienojakoinen kangasmaa T2 - Taimikko yli 1,3 m Ei määritelty	Yhteensä	14	9	43	0	19	6.8	7.1	5800	10.7	14.5	Taimikonharvennus 2026
			Kuusi	16	7	32	0	19	8.0	7.5	1800	7.5	8.7	
			Rauduskoiv	8	2	11	0	0	4.0	6.0	4000	3.2	5.8	
8	1,4	UUSI-TOIVALANMÄKI 915-405-2-172 Metsämaa Tuore kangas, vastaava suo ja mustikkaturvekangas Keskikarkea tai karkea kangasmaa E1 - Eri-ikäisrakenteinen metsikkö Ei määritelty	Yhteensä	58	223	156	55	99	21.8	19.8	725	17.2	5.0	Ylispuiden poisto 2026
			Mänty	74	17	12	6	6	27.0	22.0	26	1.2	0.3	
			Kuusi	52	43	30	1	28	13.3	10.3	480	5.8	2.1	
			Rauduskoiv	60	163	114	48	65	26.0	25.0	219	10.2	2.6	
9	2,1	UUSI-TOIVALANMÄKI 915-405-2-172 Metsämaa Lehtomainen kangas, vastaava suo ja ruohoturvekangas Hienojakoinen kangasmaa T2 - Taimikko yli 1,3 m Ei määritelty	Yhteensä	12	123	59	0	16	7.1	6.9	5941	15.7	Ensiharvennus 2033, Taimikonharvennus 2024	
			Kuusi	15	69	33	0	16	8.4	7.7	1870	7.7		
			Lehtipuu	10	54	26	0	0	5.9	6.1	4071	8.0		
10	1,4	UUSI-TOIVALANMÄKI 915-405-2-172 Metsämaa Lehtomainen kangas, vastaava suo ja ruohoturvekangas Hienojakoinen kangasmaa T2 - Taimikko yli 1,3 m Ei määritelty	Yhteensä	8	7	5	0	0	1.9	2.2	15026	1.5	11.8	Taimikon varhaisperkaus 2024
			Kuusi	8	3	2	0	0	2.5	2.2	2000	0.9	2.8	
			Muu lehtipu	7	4	3	0	0	0.9	2.3	13026	0.6	9.0	
11	4,5	UUSI-TOIVALANMÄKI 915-405-2-172 Metsämaa Lehtomainen kangas, vastaava suo ja ruohoturvekangas Keskikarkea tai karkea kangasmaa T1 - Taimikko alle 1,3 m Ei määritelty	Yhteensä	2	45	10	0	0	0.0	0.5	4800	0.0	Taimikon varhaisperkaus 2026	
			Kuusi	3	22	5	0	0	0.0	0.6	1800	0.0		
			Muu lehtipu	2	22	5	0	0	0.0	0.5	3000	0.0		

Kuvio	Pinta-ala, ha	Kiinteistön nimi ja tunnus, pääryhmä, kasvupaikka, maalaji, kehitysluokka, saavutettavuus ja metsikön laatu	Puustotiedot											Toimenpidesuunnitelmat kuviolla
			puulaji	ikä, v	tilavuus m ³ /kuvio	m ³ /ha	tukkia, m ³ /ha	kuitua, m ³ /ha	läpimitta, cm	pituus, m	runkoluku, kpl/ha	ppa, m ² /ha	kasvu m ³ /ha/v	
12	0,1	UUSI-TOIVALANMÄKI 915-405-2-172 Metsämaa Lehto, letto ja lehtomainen suo ja ruohoturvekangas Multamaa 03 - Varttunut kasvatusmetsikkö Ei määritelty	Yhteensä	43	11	188	15	171	22.9	16.4	736	24.6	6.9	
			Haapa	53	1	23	2	21	27.2	18.9	49	2.8	0.8	
			Harmaalepp	43	9	158	13	144	23.1	16.8	551	20.1	5.7	
			Pihlaja	33	0	7	0	6	12.8	8.1	136	1.7	0.4	
		Erityispiirteet Lähde, Tuore lehto-Metsälain tärkeä elinympäristö												
14	0,2	UUSI-TOIVALANMÄKI 915-405-2-172 Metsämaa Tuore kangas, vastaava suo ja mustikkaturvekangas Keskikarkea tai karkea kangasmaa 04 - Uudistuskypsä metsikkö Ei määritelty	Yhteensä	86	60	270	214	55	32.2	26.1	331	23.0	3.7	Avohakkuu 2026, Kuusen istutus 2027, Laikkumätästys 2027
			Mänty	88	10	45	34	11	33.0	25.0	53	4.0	0.6	
			Kuusi	85	50	225	180	44	32.0	26.3	278	19.0	3.1	
15	1,0	UUSI-TOIVALANMÄKI 915-405-2-172 Metsämaa Tuore kangas, vastaava suo ja mustikkaturvekangas Keskikarkea tai karkea kangasmaa 03 - Varttunut kasvatusmetsikkö Ei määritelty	Yhteensä	44	160	158	53	103	21.3	21.7	501	15.8	4.2	Harvennus 2026
			Mänty	49	23	22	12	10	23.0	20.0	68	2.4	0.5	
			Rauduskoiv	43	137	136	41	93	21.0	22.0	433	13.4	3.7	
16	7,2	UUSI-TOIVALANMÄKI 915-405-2-172 Metsämaa Lehtomainen kangas, vastaava suo ja ruohoturvekangas Keskikarkea tai karkea kangasmaa T1 - Taimikko alle 1,3 m Ei määritelty	Yhteensä	2	0	0	0	0	0.0	1.0	4800	0.0	0.0	Taimikon varhaisperkaus 2026
			Kuusi	3	0	0	0	0	0.0	0.9	1800	0.0	0.0	
			Muu lehtipu	2	0	0	0	0	0.0	1.0	3000	0.0	0.0	
20	0,6	UUSI-TOIVALANMÄKI 915-405-2-172 Metsämaa Lehtomainen kangas, vastaava suo ja ruohoturvekangas Keskikarkea tai karkea kangasmaa T1 - Taimikko alle 1,3 m Ei määritelty	Yhteensä	2	0	0	0	0	0.0	0.7	4800	0.0	0.0	
			Kuusi	3	0	0	0	0	0.0	0.7	1800	0.0	0.0	
			Muu lehtipu	2	0	0	0	0	0.0	0.7	3000	0.0	0.0	

Kuvio	Pinta-ala, ha	Kiinteistön nimi ja tunnus, pääryhmä, kasvupaikka, maalaji, kehitysluokka, saavutettavuus ja metsikön laatu	Puustotiedot											Toimenpidesuunnitelmat kuviolla
			puulaji	ikä, v	tilavuus m ³ /kuvio	m ³ /ha	tukkia, m ³ /ha	kuitua, m ³ /ha	läpimitta, cm	pituus, m	runkoluku, kpl/ha	ppa, m ² /ha	kasvu m ³ /ha/v	
21	0,8	UUSI-TOIVALANMÄKI 915-405-2-172 Metsämaa Lehtomainen kangas, vastaava suo ja ruohoturvekangas Keskikarkea tai karkea kangasmaa T2 - Taimikko yli 1,3 m Ei määritelty	Yhteensä	6	3	4	0	0	1.7	2.1	16360	1.1	12.0	Taimikon varhaisperkaus 2026
			Kuusi	6	1	2	0	0	2.2	2.0	2000	0.7	2.4	
			Rauduskoiv	8	0	0	0	0	2.0	3.5	400	0.1	0.5	
			Muu lehtipu	5	2	2	0	0	0.6	2.0	13960	0.3	9.1	