



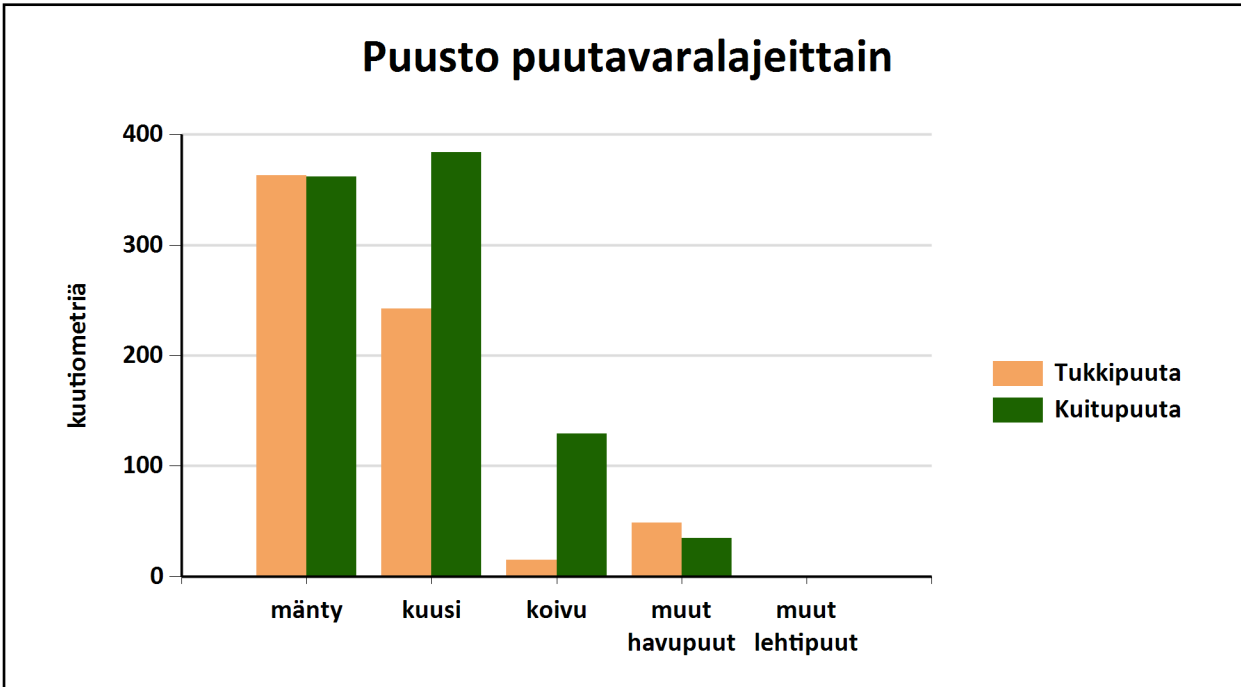
Puustotietojen yhteenveto vuonna 2024

Suunnitelman kokonaispuusto vuonna 2024 on 1611 m³, eli keskimäärin 144 m³/ha metsätalousmaalla.

Tukkipuuta yhteensä: 669 m³, eli 42 % kokonaispuustosta.

Kuitupuuta yhteensä: 910 m³, eli 56 % kokonaispuustosta.

Muuta runkopuuta yhteensä: 32 m³, eli 2 % tilan kokonaispuustosta.

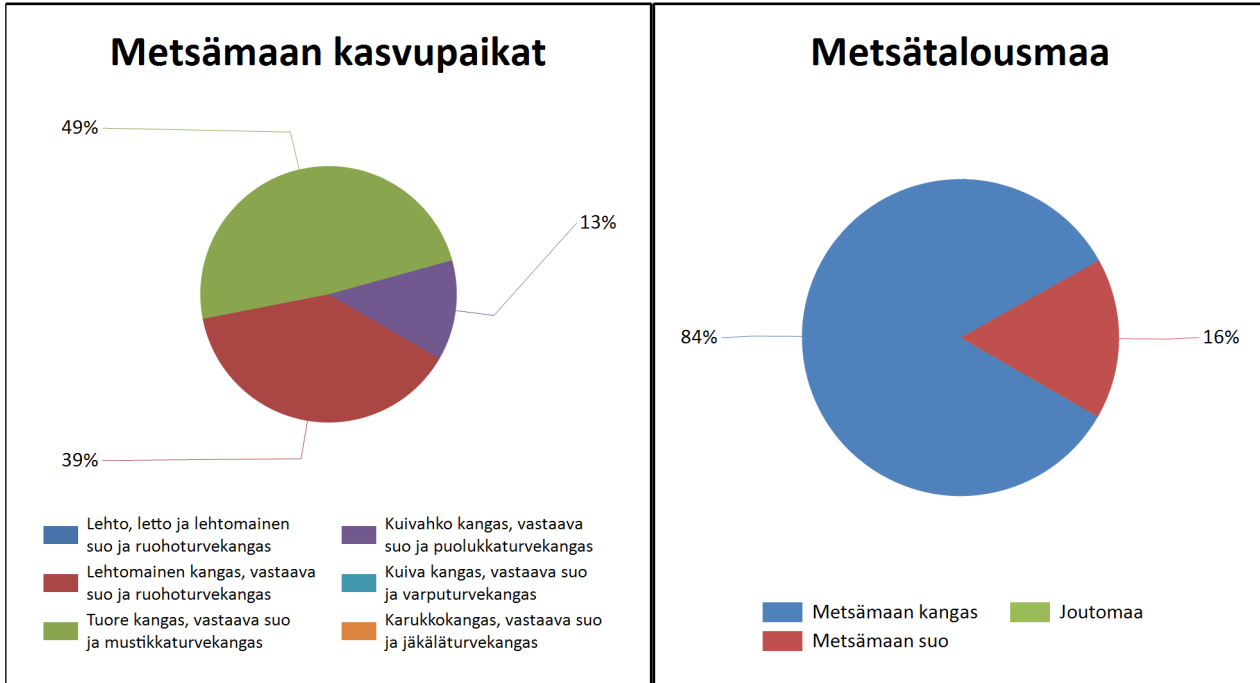


	Pinta-ala, ha	Ainespuusto puulajeittain, m ³					Puusto yhteensä, m ³	Puusto m ³ /ha
		mänty	kuusi	koivu	muut havupuut	muut lehtipuut		
Metsämaa yhteensä	11,2							
Tukkipuuta		363	242	15	49	0	669	60
Kuitupuuta		362	384	129	35	0	910	81
Kitumaa								
Joutumaa								
Muu metsätalousmaa								
Metsätalousmaa yhteensä:	11,2	725	626	144	83	0	1579	141

Yllä oleva taulukko sisältää ainespuuston, eli tukki- ja kuitupuun



Kasvupaikat kangasmailla ja soilla



	Kangasmaat, ha	Suot, ha	Yhteensä, ha
Metsämaan kasvupaikat			
Lehto, letto ja lehtomainen suo ja ruohoturvekangas			0,0
Lehtomainen kangas, vastaava suo ja ruohoturvekangas	4,3		4,3
Tuore kangas, vastaava suo ja mustikkaturvekangas	5,0	0,4	5,5
Kuivahko kangas, vastaava suo ja puolukkaturvekangas		1,4	1,4
Kuiva kangas, vastaava suo ja varputurvekangas			0,0
Karukkokangas, vastaava suo ja jäkäläturvekangas			0,0
Metsämaa yhteensä	9,4	1,8	11,2
Kitu- ja joutomaan kasvupaikat			
Kalliomaa ja hietikko	0,0	0,0	0,0
Lakimetsä ja tunturi	0,0	0,0	0,0
Kitumaa	0,0		0,0
Joutomaa	0,0		0,0
Metsätalousmaa yhteensä	9,4	1,8	11,2

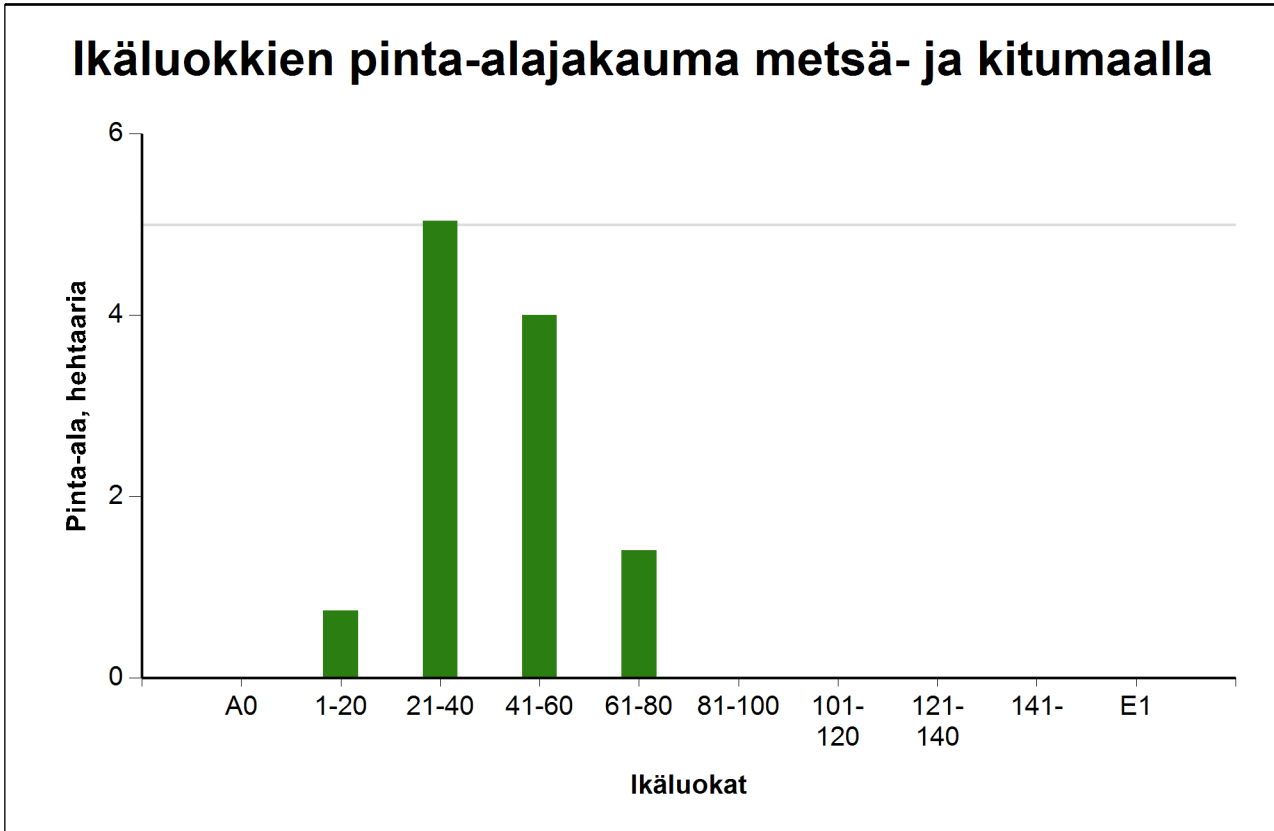
Tällä sivulla esitetyt pinta-alat eivät sisällä teiden, sähkölinjojen ym. kohteiden alle jäävää metsäpinta-alaa.



Ikäluokat metsä- ja kitumaalla

Puuston keski-ikä metsä- ja kitumaalla: 42 vuotta

Puuston keskitilavuus metsä- ja kitumaalla: 144 m³/ha



Ikäluokat	Pinta-ala	
	ha	%
A0 - Aukea		%
1-20	0,7	6,6 %
21-40	5,0	45,1 %
41-60	4,0	35,7 %
61-80	1,4	12,6 %
81-100		%
101-120		%
121-140		%
141-		%
E1 - Eri-ikäisrakenteinen metsikkö		%
Yhteensä:	11,2	100,0 %

Tällä sivulla esitetyt pinta-alat eivät sisällä teiden, sähkölinjojen ym. kohteiden alle jäävää metsäpinta-alaa.

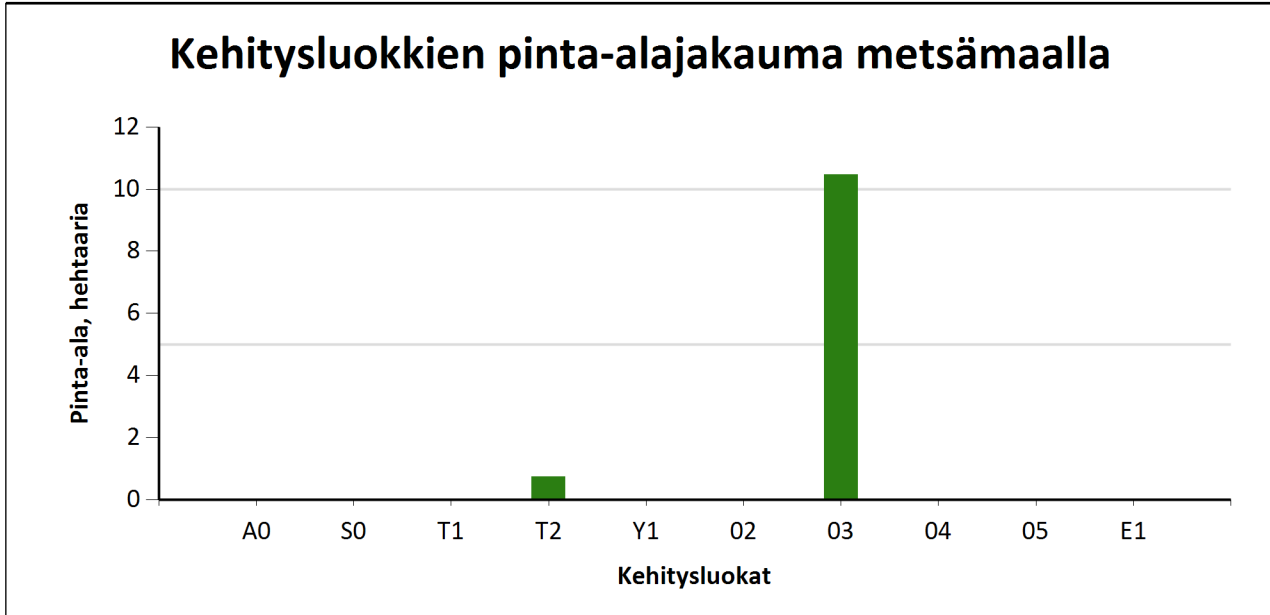


Kehitysluokat

Puuston keski-ikä metsämaalla 42 vuotta.

Puuston keskitilavuus metsämaalla 144 m³/ha.

Puuston kokonaistilavuus metsämaalla 1 611 m³.



Metsämaan kehitysluokat	Pinta-ala		Keski-ikä, vuotta	Puuston keskitilavuus, m ³ /ha
	ha	%		
A0 - Aukea		%		
S0 - Siemenpuumetsikkö		%		
T1 - Taimikko alle 1,3 m		%		
T2 - Taimikko yli 1,3 m	0,7	6,6 %	7	2
Y1 - Ylispuustoinen taimikko		%		
O2 - Nuori kasvatusmetsikkö		%		
O3 - Varttunut kasvatusmetsikkö	10,5	93,4 %	43	154
O4 - Uudistuskypsä metsikkö		%		
O5 - Suojuspuumetsikkö		%		
E1 - Eri-ikäisrakenteinen metsikkö		%		
Metsämaa yhteensä	11,2	100,0%	42	144
Kitumaa				
Joutomaa				
Muu metsätalousmaa				
Metsätalousmaa yhteensä:	11,2			

Tällä sivulla esitetyt pinta-alat eivät sisällä teiden, sähkölinjojen ym. kohteiden alle jäävää metsäpinta-alaa.

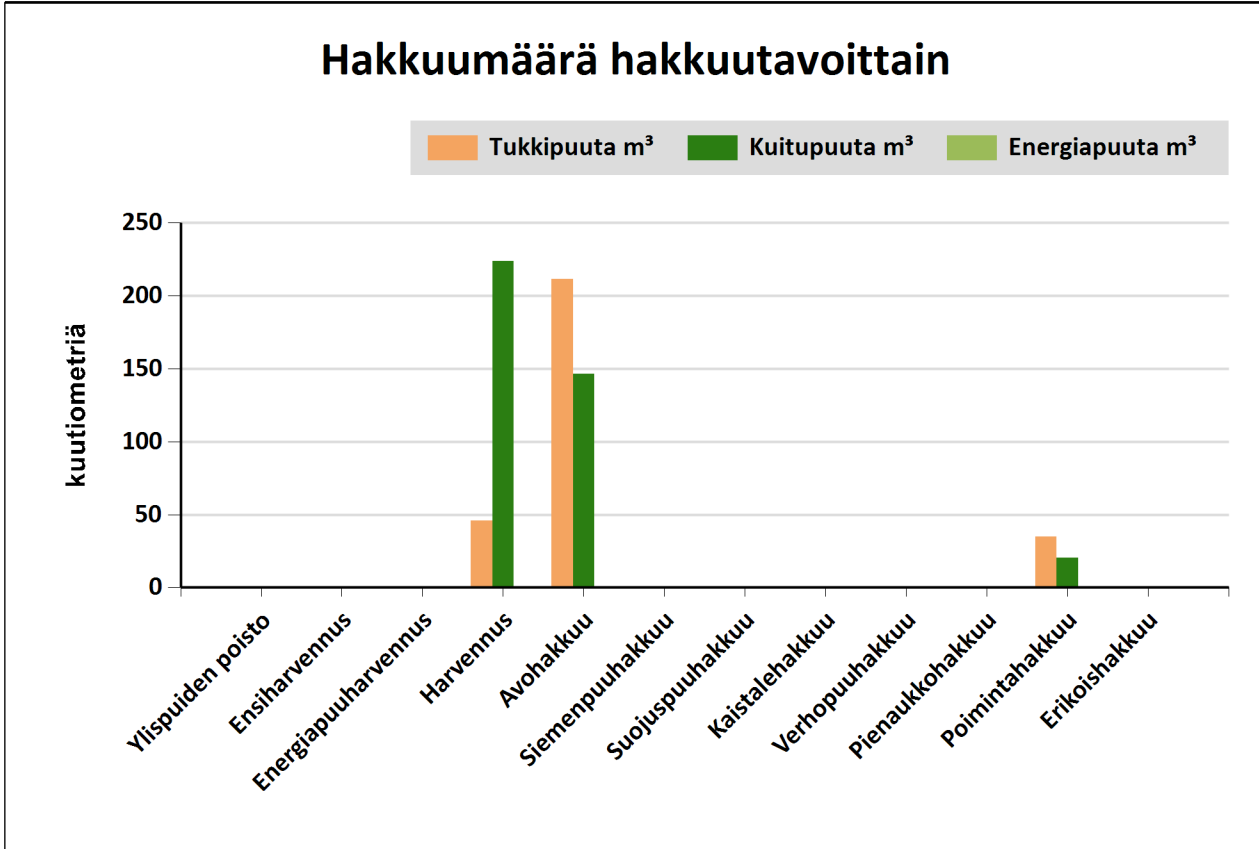


Hakuumäärä hakkuutavoittain 2024 - 2034

Tässä suunnitelmassa ehdotettujen hakuiden mukainen kertymä on
vuonna 2024: 0 m³

vuosina 2025-2029: 682 m³

ja vuosina 2030-2034: 0 m³



Hakkuutapa	Pinta-ala, ha	Tukkipuuta m ³	Kuitupuuta m ³	Energiapuuta m ³	Yhteensä, m ³
Ylispuiden poisto					0
Ensiharvennus					0
Energiapuuharvennus					0
Harvennus	5,7	46	224		269
Avohakkuu	1,8	211	147		358
Siemenpuuhakkuu					0
Suojuspuuhakkuu					0
Kaistalehakkuu					0
Verhopuuhakkuu					0
Pienaukkohakkuu					0
Paimintahakkuu	0,9	35	20		55
Erikoishakkuu					0
Yhteensä:	8,4	292	390		683



Kuvio luettelo

Kuvio	Pinta-ala, ha	Kiinteistön nimi ja tunnus, pääryhmä, kasvupaikka, maalaji, kehitysluokka, saavutettavuus ja metsikön laatu	Puustotiedot											Toimenpidesuunnitelmat kuviolla
			puulaji	ikä, v	tilavuus m ³ /kuvio	m ³ /ha	tukkia, m ³ /ha	kuitua, m ³ /ha	läpimitta, cm	pituus, m	runkoluku, kpl/ha	ppa, m ² /ha	kasvu m ³ /ha/v	
1	3,2	NOTKOLA 297-508-14-2 Metsämaa Lehtomainen kangas, vastaava suo ja ruohoturvekangas Hienoainesmoreeni 03 - Varttunut kasvatusmetsikkö Ei määritelty	Yhteensä	31	430	134	49	82	18.7	13.7	912	21.0	10.7	Harvennus 2029
			Kuusi	31	417	130	49	78	18.8	13.7	868	20.4	10.4	
			Hieskoivu	28	14	4	0	4	14.0	15.0	44	0.6	0.3	
2	0,4	NOTKOLA 297-508-14-2 Metsämaa Tuore kangas, vastaava suo ja mustikkaturvekangas Turvemaa 03 - Varttunut kasvatusmetsikkö Ei määritelty	Yhteensä	40	46	107	13	92	16.6	14.3	820	15.7	3.7	Harvennus 2029
			Mänty	53	2	5	2	3	21.0	15.7	28	0.7	0.3	
			Kuusi	35	27	63	8	52	16.1	12.8	552	10.0	2.3	
			Rauduskoiv	48	17	39	2	36	17.0	17.0	240	5.0	1.1	
3	0,7	NOTKOLA 297-508-14-2 Metsämaa Lehtomainen kangas, vastaava suo ja ruohoturvekangas Karkea moreeni T2 - Taimikko yli 1,3 m Ei määritelty	Yhteensä	8	2	2	0	0	2.4	2.5	2980	0.7	2.7	Taimikonharvennus 2029
			Kuusi	8	1	2	0	0	2.3	2.3	1680	0.6	2.2	
			Rauduskoiv	6	0	0	0	0	3.0	3.8	300	0.1	0.5	
			Muu lehtipu	3	0	0	0	0	0.0	0.5	1000	0.0	0.0	
4	1,0	NOTKOLA 297-508-14-2 Metsämaa Tuore kangas, vastaava suo ja mustikkaturvekangas Karkea moreeni 03 - Varttunut kasvatusmetsikkö Ei määritelty	Yhteensä	48	137	133	56	73	20.0	16.6	979	16.9	6.5	
			Kuusi	18	1	1	0	0	4.4	4.0	380	0.5	0.4	
			Mänty	52	67	65	33	32	22.1	17.8	231	7.7	2.7	
			Kuusi	48	46	44	22	22	20.0	15.8	237	6.0	2.4	
Rauduskoiv	40	23	22	1	20	17.0	17.6	131	2.7	1.0				
5	1,4	NOTKOLA 297-508-14-2 Metsämaa Kuivahko kangas, vastaava suo ja puolukaturvekangas Turvemaa 03 - Varttunut kasvatusmetsikkö Ei määritelty	Yhteensä	67	248	175	101	73	24.2	20.9	454	18.0	2.3	Avohakkuu 2029, Männyn kylvö 2030, Laikutus 2030
			Mänty	68	223	157	94	62	24.5	21.0	380	16.0	2.1	
			Kuusi	63	12	9	5	3	24.0	20.0	33	1.0	0.1	
			Rauduskoiv	49	13	9	1	8	19.0	19.6	41	1.0	0.1	

Kuvio	Pinta-ala, ha	Kiinteistön nimi ja tunnus, pääryhmä, kasvupaikka, maalaji, kehitysluokka, saavutettavuus ja metsikön laatu	Puustotiedot											Toimenpide-suunnitelmat kuviolla
			puulaji	ikä, v	tilavuus m ³ /kuvio	m ³ /ha	tukkia, m ³ /ha	kuitua, m ³ /ha	läpimitta, cm	pituus, m	runkoluku, kpl/ha	ppa, m ² /ha	kasvu m ³ /ha/v	
6	1,0	NOTKOLA 297-508-14-2 Metsämaa Tuore kangas, vastaava suo ja mustikkaturvekangas Karkea moreeni 03 - Varttunut kasvatusmetsikkö Ei määritely	Yhteensä	52	190	194	105	87	23.4	19.1	588	21.6	5.2	
			Mänty	53	184	188	105	81	23.7	19.2	537	20.8	5.0	
			Kuusi	33	3	3	0	3	15.1	13.7	28	0.4	0.1	
			Rauduskoiv	33	3	3	0	3	16.6	17.0	23	0.4	0.1	
7	0,7	NOTKOLA 297-508-14-2 Metsämaa Tuore kangas, vastaava suo ja mustikkaturvekangas Keskikarkea tai karkea kangasmaa 03 - Varttunut kasvatusmetsikkö Ei määritely	Yhteensä	42	111	158	59	96	19.8	16.6	762	20.0	6.1	Harvennus 2029
			Mänty	43	90	129	58	70	20.6	16.8	547	16.0	4.7	
			Kuusi	38	5	7	1	6	18.0	15.0	52	1.0	0.4	
			Rauduskoiv	35	16	22	1	21	16.0	16.0	163	3.0	1.0	
8	0,9	NOTKOLA 297-508-14-2 Metsämaa Tuore kangas, vastaava suo ja mustikkaturvekangas Karkea moreeni 03 - Varttunut kasvatusmetsikkö Ei määritely	Yhteensä	50	163	177	79	95	22.1	18.9	890	20.4	4.9	Paimintahakkuu 2029
			Kuusi	18	1	1	0	0	4.5	4.0	280	0.4	0.2	
			Mänty	61	43	47	30	16	25.0	19.9	118	5.0	1.2	
			Kuusi	51	60	65	37	28	23.0	18.0	242	8.0	1.7	
Rauduskoiv	43	59	64	12	51	20.0	20.0	250	7.0	1.8				
9	0,9	NOTKOLA 297-508-14-2 Metsämaa Tuore kangas, vastaava suo ja mustikkaturvekangas Hienoainesmoreeni 03 - Varttunut kasvatusmetsikkö Ei määritely	Yhteensä	38	125	145	28	114	18.4	14.3	872	20.5	7.3	Harvennus 2028
			Mänty	38	125	145	28	114	18.4	14.3	872	20.5	7.3	
10	0,5	NOTKOLA 297-508-14-2 Metsämaa Tuore kangas, vastaava suo ja mustikkaturvekangas Hienoainesmoreeni 03 - Varttunut kasvatusmetsikkö Ei määritely	Yhteensä	36	76	140	34	103	17.7	14.6	938	20.0	8.8	Harvennus 2029
			Kuusi	36	72	132	33	95	17.7	14.4	891	19.0	8.3	
			Rauduskoiv	30	4	8	0	8	18.0	18.0	47	1.0	0.5	
16	0,4	NOTKOLA 297-508-14-2 Metsämaa Lehtomainen kangas, vastaava suo ja ruohoturvekangas Keskikarkea tai karkea kangasmaa 03 - Varttunut kasvatusmetsikkö Kesä	Yhteensä	60	84	228	131	95	26.0	20.4	514	24.0	7.6	Avohakkuu 2029, Kuusen istutus 2030, Laikkumätästys 2030
			Lehtikuusi	60	84	228	131	95	26.0	20.4	514	24.0	7.6	

