



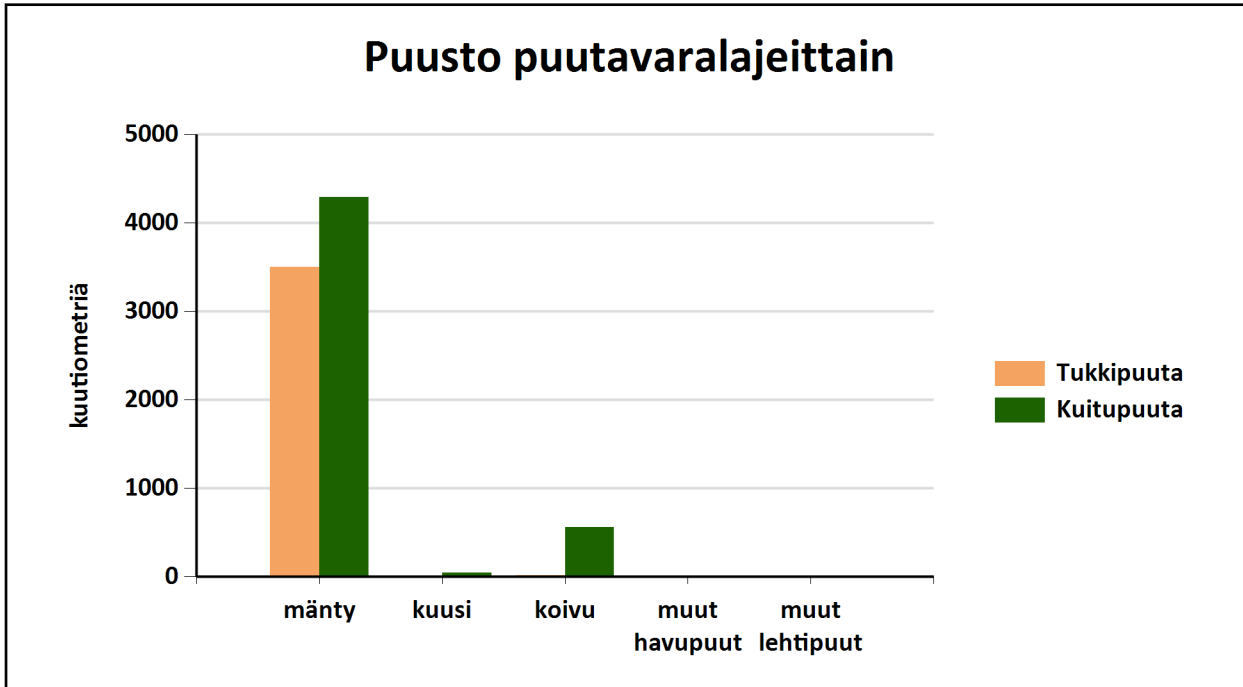
## Puustotietojen yhteenveto vuonna 2024

Suunnitelman kokonaispuusto vuonna 2024 on 8895 m<sup>3</sup>, eli keskimäärin 115 m<sup>3</sup>/ha metsätalousmaalla.

Tukkipuuta yhteensä: 3517 m<sup>3</sup>, eli 40 % kokonaispuustosta.

Kuitupuuta yhteensä: 4894 m<sup>3</sup>, eli 55 % kokonaispuustosta.

Muuta runkopuuta yhteensä: 484 m<sup>3</sup>, eli 5 % tilan kokonaispuustosta.

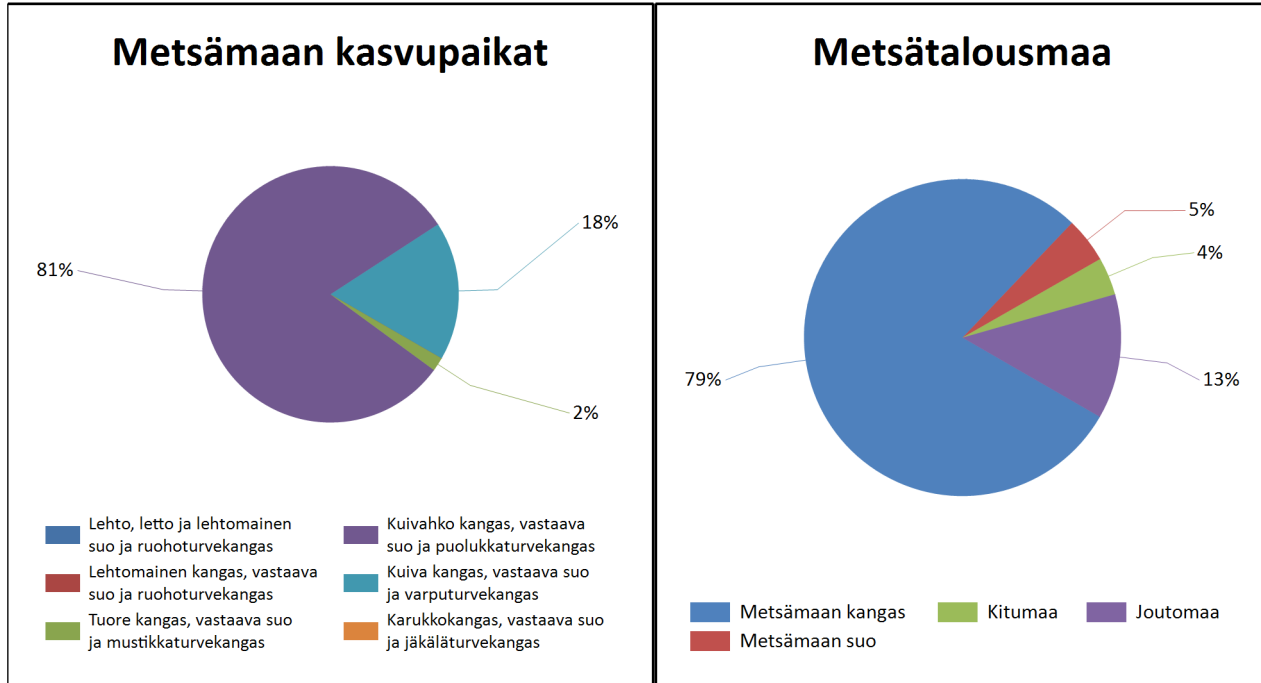


	Pinta-ala, ha	Ainespuusto puulajeittain, m <sup>3</sup>					Puusto yhteensä, m <sup>3</sup>	Puusto m <sup>3</sup> /ha
		mänty	kuusi	koivu	muut havupuut	muut lehtipuut		
Metsämaa yhteensä	64,2							
Tukkipuuta		3491	3	16			3510	55
Kuitupuuta		4185	36	554			4775	74
Kitumaa	3,0	61					61	21
Joutomaa	9,8	54	10			0	64	7
Muu metsätalousmaa								
Metsätalousmaa yhteensä:	77,0	7792	48	570	0	0	8411	109

Yllä oleva taulukko sisältää ainespuuston, eli tukki- ja kuitupuun



## Kasvupaikat kangasmailla ja soilla



	Kangasmaat, ha	Suot, ha	Yhteensä, ha
<b>Metsämaan kasvupaikat</b>			
Lehto, letto ja lehtomainen suo ja ruohoturvekangas			0,0
Lehtomainen kangas, vastaava suo ja ruohoturvekangas			0,0
Tuore kangas, vastaava suo ja mustikkaturvekangas	0,8	0,4	1,1
Kuivahko kangas, vastaava suo ja puolukkaturvekangas	48,9	3,0	51,9
Kuiva kangas, vastaava suo ja varputurvekangas	11,0	0,2	11,3
Karukkokangas, vastaava suo ja jäkäläturvekangas			0,0
<b>Metsämaa yhteensä</b>	<b>60,7</b>	<b>3,5</b>	<b>64,2</b>
<b>Kitu- ja joutomaan kasvupaikat</b>			
Kalliomaa ja hietikko	0,0	0,0	0,0
Lakimetsä ja tunturi	0,0	0,0	0,0
Kitumaa	0,0	3,0	3,0
Joutomaa	0,4	9,4	9,8
<b>Metsätalousmaa yhteensä</b>	<b>61,1</b>	<b>15,9</b>	<b>77,0</b>

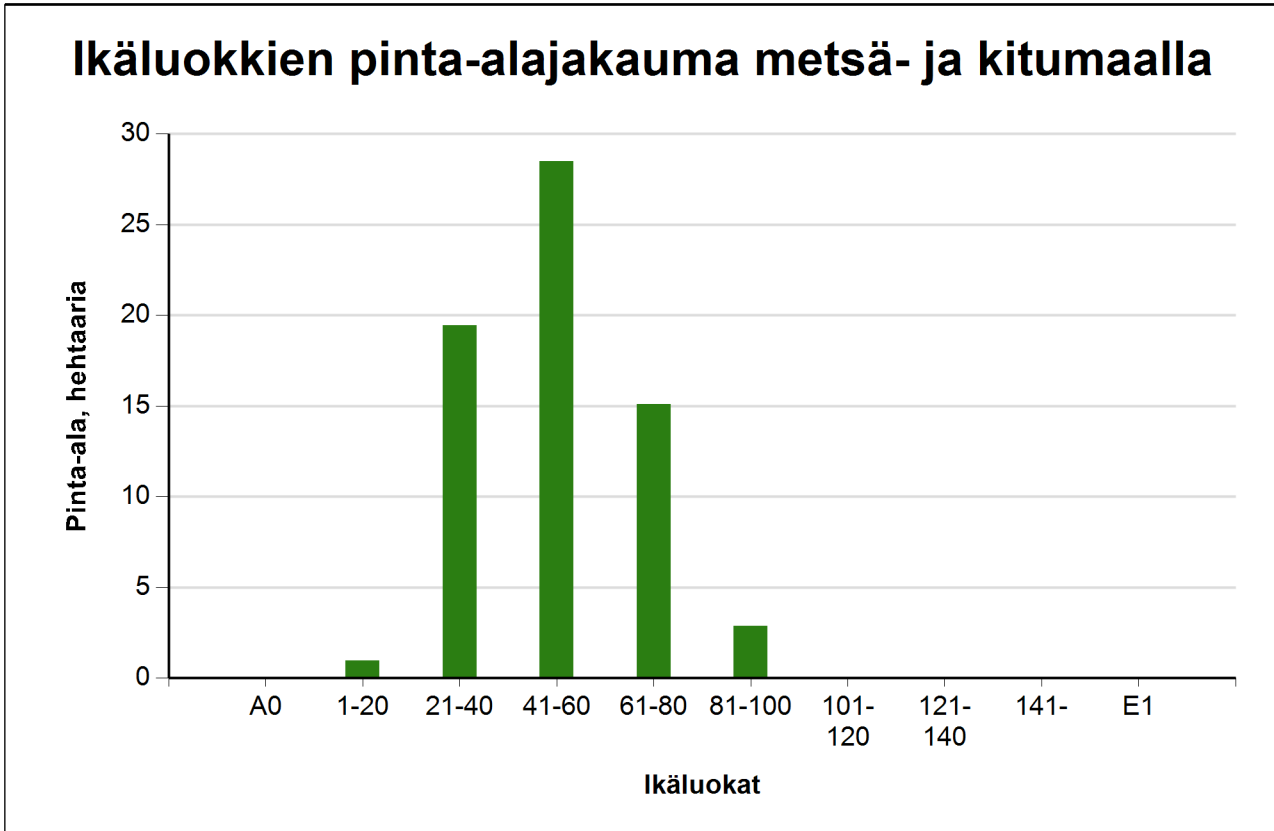
Tällä sivulla esitetyt pinta-alat eivät sisällä teiden, sähkölinjojen ym. kohteiden alle jäävää metsäpinta-alaa.



## Ikäluokat metsä- ja kitumaalla

Puuston keski-ikä metsä- ja kitumaalla: 55 vuotta

Puuston keskitilavuus metsä- ja kitumaalla: 131 m<sup>3</sup>/ha



Ikäluokat	Pinta-ala	
	ha	%
A0 - Aukea		%
1-20	1,0	1,4 %
21-40	19,4	29,1 %
41-60	28,5	42,6 %
61-80	15,1	22,6 %
81-100	2,9	4,3 %
101-120		%
121-140		%
141-		%
E1 - Eri-ikäisrakenteinen metsikkö		%
<b>Yhteensä:</b>	<b>66,9</b>	<b>100,0 %</b>

Tällä sivulla esitetyt pinta-alat eivät sisällä teiden, sähkölinjojen ym. kohteiden alle jäävää metsäpinta-alaa.

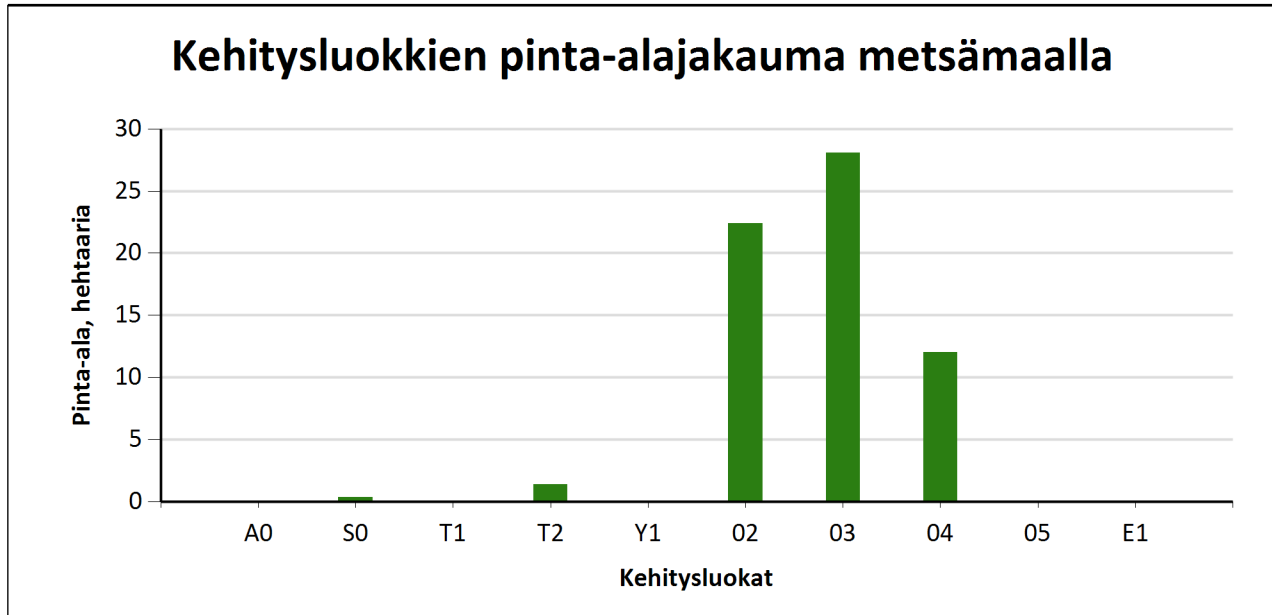


## Kehitysluokat

Puuston keski-ikä metsämaalla 54 vuotta.

Puuston keskitilavuus metsämaalla 135 m<sup>3</sup>/ha.

Puuston kokonaistilavuus metsämaalla 8 677 m<sup>3</sup>.



Metsämaan kehitysluokat	Pinta-ala		Keski-ikä, vuotta	Puuston keskitilavuus, m <sup>3</sup> /ha
	ha	%		
A0 - Aukea		%		
S0 - Siemenpuumetsikkö	0,3	0,5 %	65	20
T1 - Taimikko alle 1,3 m		%		
T2 - Taimikko yli 1,3 m	1,4	2,2 %	12	16
Y1 - Ylispuustoinen taimikko		%		
O2 - Nuori kasvatusmetsikkö	22,4	34,9 %	39	85
O3 - Varttunut kasvatusmetsikkö	28,1	43,7 %	56	158
O4 - Uudistuskypsä metsikkö	12,0	18,7 %	81	192
O5 - Suojuspuumetsikkö		%		
E1 - Eri-ikäisrakenteinen metsikkö		%		
<b>Metsämaa yhteensä</b>	<b>64,2</b>	<b>100,0%</b>	<b>54</b>	<b>135</b>
Kitumaa	3,0		45	30
Joutomaa	9,8		49	28
Muu metsätalousmaa				
<b>Metsätalousmaa yhteensä:</b>	<b>77,0</b>			

Tällä sivulla esitetyt pinta-alat eivät sisällä teiden, sähkölinjojen ym. kohteiden alle jäävää metsäpinta-alaa.



## Kuvioluettelo

Kuvio	Pinta-ala, ha	Kiinteistön nimi ja tunnus, pääryhmä, kasvupaikka, maalaji, kehitysluokka, saavutettavuus ja metsikön laatu	Puustotiedot											Toimenpide-suunnitelmat kuviolla
			puulaji	ikä, v	tilavuus m <sup>3</sup> /kuvio	m <sup>3</sup> /ha	tukkia, m <sup>3</sup> /ha	kuitua, m <sup>3</sup> /ha	läpimitta, cm	pituus, m	runkoluku, kpl/ha	ppa, m <sup>2</sup> /ha	kasvu m <sup>3</sup> /ha/v	
12	1,1	JUSSILA 422-420-9-11 Metsämaa Kuivahko kangas, vastaava suo ja puolukkaturvekangas Keskikarkea tai karkea kangasmaa 03 - Varttunut kasvatusmetsikkö Talvi ja kuiva kesä	<b>Yhteensä</b>	<b>60</b>	<b>137</b>	<b>121</b>	<b>47</b>	<b>72</b>	<b>20.5</b>	<b>15.0</b>	<b>571</b>	<b>16.5</b>	<b>2.9</b>	Harvennus 2024
			Mänty	60	137	121	47	72	20.5	15.0	571	16.5	2.9	
13	2,9	JUSSILA 422-420-9-11 Metsämaa Kuivahko kangas, vastaava suo ja puolukkaturvekangas Keskikarkea tai karkea kangasmaa 04 - Uudistuskypsä metsikkö Ei määritelty	<b>Yhteensä</b>	<b>77</b>	<b>551</b>	<b>193</b>	<b>129</b>	<b>62</b>	<b>24.2</b>	<b>17.5</b>	<b>579</b>	<b>23.2</b>	<b>2.8</b>	Siemenpuuhakkuu 2024, Männyn luontainen uudistaminen 2025, Äestys 2025
			Mänty	77	551	193	129	62	24.2	17.5	579	23.2	2.8	
14	0,4	JUSSILA 422-420-9-11 Joutomaa Tuore kangas, vastaava suo ja mustikkaturvekangas Keskikarkea tai karkea kangasmaa  Ei määritelty	<b>Yhteensä</b>	<b>44</b>	<b>17</b>	<b>41</b>	<b>0</b>	<b>31</b>	<b>11.0</b>	<b>9.3</b>	<b>1372</b>	<b>8.2</b>	<b>1.3</b>	
			Mänty	47	14	34	0	31	12.7	10.5	586	6.1	0.7	
			Lehtipuu	36	3	7	0	1	6.1	6.0	786	2.1	0.6	
15	2,3	JUSSILA 422-420-9-11 Metsämaa Kuivahko kangas, vastaava suo ja puolukkaturvekangas Keskikarkea tai karkea kangasmaa 04 - Uudistuskypsä metsikkö Talvi	<b>Yhteensä</b>	<b>80</b>	<b>415</b>	<b>184</b>	<b>138</b>	<b>44</b>	<b>27.2</b>	<b>20.5</b>	<b>379</b>	<b>19.3</b>	<b>2.7</b>	Siemenpuuhakkuu 2024, Äestys 2025, Männyn kylvö 2025
			Mänty	80	415	184	138	44	27.2	20.5	379	19.3	2.7	
16	1,4	JUSSILA 422-420-9-11 Kitumaa Kuivahko kangas, vastaava suo ja puolukkaturvekangas Turvemaa  Ei määritelty	<b>Yhteensä</b>	<b>40</b>	<b>22</b>	<b>15</b>	<b>0</b>	<b>8</b>	<b>8.0</b>	<b>6.0</b>	<b>1065</b>	<b>4.2</b>	<b>0.3</b>	
			Mänty	40	22	15	0	8	8.0	6.0	1065	4.2	0.3	

Kuvio	Pinta-ala, ha	Kiinteistön nimi ja tunnus, pääryhmä, kasvupaikka, maalaji, kehitysluokka, saavutettavuus ja metsikön laatu	Puustotiedot											Toimenpidesuunnitelmat kuviolla
			puulaji	ikä, v	tilavuus m <sup>3</sup> /kuvio	m <sup>3</sup> /ha	tukkia, m <sup>3</sup> /ha	kuitua, m <sup>3</sup> /ha	läpimitta, cm	pituus, m	runkoluku, kpl/ha	ppa, m <sup>2</sup> /ha	kasvu m <sup>3</sup> /ha/v	
18	2,0	JUSSILA 422-420-9-11 Metsämaa Kuivahko kangas, vastaava suo ja puolukkaturvekangas Keskikarkea tai karkea kangasmaa 04 - Uudistus kypsä metsikkö Ei määritelty	<b>Yhteensä</b>	<b>80</b>	<b>389</b>	<b>199</b>	<b>134</b>	<b>63</b>	<b>24.5</b>	<b>18.5</b>	<b>551</b>	<b>22.8</b>	<b>0.0</b>	Avohakkuu 2024, Äestys 2025, Männyn kylvä 2025
			Mänty	80	389	199	134	63	24.5	18.5	551	22.8	0.0	
20	1,3	JUSSILA 422-420-9-11 Metsämaa Kuivahko kangas, vastaava suo ja puolukkaturvekangas Turvemaa 03 - Varttunut kasvatusmetsikkö Talvi ja kuiva kesä	<b>Yhteensä</b>	<b>65</b>	<b>221</b>	<b>176</b>	<b>82</b>	<b>91</b>	<b>21.7</b>	<b>17.0</b>	<b>669</b>	<b>21.6</b>	<b>1.8</b>	Harvennus 2024
			Mänty	65	215	172	82	87	21.8	17.0	638	21.0	1.7	
			Rauduskoivu	50	6	5	0	5	17.0	17.0	31	0.6	0.1	
21	0,5	JUSSILA 422-420-9-11 Metsämaa Kuivahko kangas, vastaava suo ja puolukkaturvekangas Turvemaa 02 - Nuori kasvatusmetsikkö Ei määritelty	<b>Yhteensä</b>	<b>47</b>	<b>38</b>	<b>82</b>	<b>8</b>	<b>70</b>	<b>15.1</b>	<b>11.7</b>	<b>893</b>	<b>14.1</b>	<b>2.4</b>	
			Mänty	48	25	55	8	45	16.3	11.9	480	9.0	1.8	
			Hieskoivu	44	13	27	0	26	13.0	11.3	413	5.1	0.6	
23	1,8	JUSSILA 422-420-9-11 Metsämaa Kuivahko kangas, vastaava suo ja puolukkaturvekangas Keskikarkea tai karkea kangasmaa 02 - Nuori kasvatusmetsikkö Talvi	<b>Yhteensä</b>	<b>37</b>	<b>214</b>	<b>118</b>	<b>14</b>	<b>98</b>	<b>13.3</b>	<b>11.3</b>	<b>1576</b>	<b>20.0</b>	<b>8.3</b>	Ensiharvennus 2024
			Mänty	37	214	118	14	98	13.3	11.3	1576	20.0	8.3	
24	0,4	JUSSILA 422-420-9-11 Metsämaa Kuivahko kangas, vastaava suo ja puolukkaturvekangas Keskikarkea tai karkea kangasmaa 04 - Uudistus kypsä metsikkö Ei määritelty	<b>Yhteensä</b>	<b>99</b>	<b>88</b>	<b>219</b>	<b>164</b>	<b>53</b>	<b>28.0</b>	<b>18.0</b>	<b>490</b>	<b>26.0</b>	<b>0.0</b>	Avohakkuu 2024, Männyn luontainen uudistaminen 2025, Äestys 2025
			Mänty	99	88	219	164	53	28.0	18.0	490	26.0	0.0	
25	3,8	JUSSILA 422-420-9-11 Metsämaa Kuivahko kangas, vastaava suo ja puolukkaturvekangas Keskikarkea tai karkea kangasmaa 03 - Varttunut kasvatusmetsikkö Kesä	<b>Yhteensä</b>	<b>57</b>	<b>523</b>	<b>138</b>	<b>56</b>	<b>80</b>	<b>19.7</b>	<b>15.7</b>	<b>663</b>	<b>18.0</b>	<b>4.0</b>	Harvennus 2024
			Mänty	57	523	138	56	80	19.7	15.7	663	18.0	4.0	

Kuvio	Pinta-ala, ha	Kiinteistön nimi ja tunnus, pääryhmä, kasvupaikka, maalaji, kehitysluokka, saavutettavuus ja metsikön laatu	Puustotiedot											Toimenpidesuunnitelmat kuviolla
			puulaji	ikä, v	tilavuus m <sup>3</sup> /kuvio	m <sup>3</sup> /ha	tukkia, m <sup>3</sup> /ha	kuitua, m <sup>3</sup> /ha	läpimitta, cm	pituus, m	runkoluku, kpl/ha	ppa, m <sup>2</sup> /ha	kasvu m <sup>3</sup> /ha/v	
27	1,9	JUSSILA 422-420-9-11 Metsämaa Kuiva kangas, vastaava suo ja varputurvekangas Keskikarkea tai karkea kangasmaa 03 - Varttunut kasvatusmetsikkö Ei määritelty	<b>Yhteensä</b>	<b>46</b>	<b>237</b>	<b>127</b>	<b>32</b>	<b>92</b>	<b>16.9</b>	<b>13.1</b>	<b>955</b>	<b>19.3</b>	<b>3.8</b>	Harvennus 2024
			Mänty	46	220	118	32	83	17.0	13.0	884	18.0	3.6	
			Rauduskoiv	47	17	9	0	9	16.0	15.0	71	1.3	0.2	
29	1,7	JUSSILA 422-420-9-11 Metsämaa Kuivahko kangas, vastaava suo ja puolukkaturvekangas Keskikarkea tai karkea kangasmaa 04 - Uudistuskypsä metsikkö Ei määritelty	<b>Yhteensä</b>	<b>91</b>	<b>333</b>	<b>192</b>	<b>146</b>	<b>44</b>	<b>27.7</b>	<b>21.0</b>	<b>370</b>	<b>19.7</b>	<b>0.0</b>	Avohakkuu 2024, Männyn kylvä 2025, Äestys 2025
			Mänty	91	333	192	146	44	27.7	21.0	370	19.7	0.0	
30	1,6	JUSSILA 422-420-9-11 Metsämaa Kuiva kangas, vastaava suo ja varputurvekangas Keskikarkea tai karkea kangasmaa 02 - Nuori kasvatusmetsikkö Ei määritelty	<b>Yhteensä</b>	<b>53</b>	<b>101</b>	<b>63</b>	<b>8</b>	<b>50</b>	<b>14.5</b>	<b>10.5</b>	<b>1028</b>	<b>11.4</b>	<b>4.5</b>	
			Mänty	24	2	1	0	0	5.5	5.0	230	0.4	0.4	
			Mänty	57	92	57	8	47	15.4	11.0	590	10.0	3.8	
			Rauduskoiv	24	7	4	0	3	9.0	8.0	208	1.0	0.3	
31	1,5	JUSSILA 422-420-9-11 Metsämaa Kuivahko kangas, vastaava suo ja puolukkaturvekangas Keskikarkea tai karkea kangasmaa 03 - Varttunut kasvatusmetsikkö Ei määritelty	<b>Yhteensä</b>	<b>59</b>	<b>200</b>	<b>136</b>	<b>56</b>	<b>78</b>	<b>21.6</b>	<b>15.9</b>	<b>572</b>	<b>18.0</b>	<b>2.2</b>	
			Mänty	60	170	116	53	61	22.0	16.0	457	15.0	1.9	
			Rauduskoiv	56	30	21	3	17	19.3	15.3	115	3.0	0.3	
32	1,2	JUSSILA 422-420-9-11 Kitumaa Kuiva kangas, vastaava suo ja varputurvekangas Turvemaa Ei määritelty	<b>Yhteensä</b>	<b>51</b>	<b>54</b>	<b>44</b>	<b>6</b>	<b>35</b>	<b>13.0</b>	<b>9.0</b>	<b>756</b>	<b>9.0</b>	<b>0.6</b>	
			Mänty	51	54	44	6	35	13.0	9.0	756	9.0	0.6	

Kuvio	Pinta-ala, ha	Kiinteistön nimi ja tunnus, pääryhmä, kasvupaikka, maalaji, kehitysluokka, saavutettavuus ja metsikön laatu	Puustotiedot										Toimenpidesuunnitelmat kuviolla		
			puulaji	ikä, v	tilavuus m <sup>3</sup> /kuvio	m <sup>3</sup> /ha	tukkia, m <sup>3</sup> /ha	kuitua, m <sup>3</sup> /ha	läpimitta, cm	pituus, m	runkoluku, kpl/ha	ppa, m <sup>2</sup> /ha		kasvu m <sup>3</sup> /ha/v	
34	1,4	JUSSILA 422-420-9-11 Joutomaa Kuivahko kangas, vastaava suo ja puolukkaturvekangas Turvemaa  Ei määritelty													
		<b>Erityispiirteet</b> Vähäpuustoinen suo-Metsälain tärkeä elinympäristö													
37	1,6	JUSSILA 422-420-9-11 Metsämaa Kuivahko kangas, vastaava suo ja puolukkaturvekangas Keskikarkea tai karkea kangasmaa 02 - Nuori kasvatusmetsikkö Kesä	<b>Yhteensä</b>	<b>41</b>	<b>142</b>	<b>86</b>	<b>8</b>	<b>74</b>	<b>14.0</b>	<b>11.9</b>	<b>1027</b>	<b>14.4</b>	<b>4.5</b>	Ensiharvennus 2024	
			Mänty	39	94	58	8	46	14.0	11.0	718	10.0	3.6		
			Hieskoivu	44	47	29	0	28	14.0	14.0	309	4.4	0.9		
39	1,0	JUSSILA 422-420-9-11 Metsämaa Kuivahko kangas, vastaava suo ja puolukkaturvekangas Keskikarkea tai karkea kangasmaa 03 - Varttunut kasvatusmetsikkö Ei määritelty	<b>Yhteensä</b>	<b>60</b>	<b>146</b>	<b>140</b>	<b>77</b>	<b>61</b>	<b>22.7</b>	<b>17.0</b>	<b>457</b>	<b>17.3</b>	<b>2.8</b>		
			Mänty	60	146	140	77	61	22.7	17.0	457	17.3	2.8		
40	0,4	JUSSILA 422-420-9-11 Metsämaa Kuivahko kangas, vastaava suo ja puolukkaturvekangas Turvemaa 02 - Nuori kasvatusmetsikkö Talvi	<b>Yhteensä</b>	<b>63</b>	<b>57</b>	<b>136</b>	<b>34</b>	<b>99</b>	<b>16.5</b>	<b>13.5</b>	<b>1010</b>	<b>20.0</b>	<b>2.1</b>	Harvennus 2024	
			Mänty	63	57	136	34	99	16.5	13.5	1010	20.0	2.1		
41	0,2	JUSSILA 422-420-9-11 Metsämaa Kuiva kangas, vastaava suo ja varputurvekangas Turvemaa 02 - Nuori kasvatusmetsikkö Talvi	<b>Yhteensä</b>	<b>45</b>	<b>18</b>	<b>77</b>	<b>0</b>	<b>73</b>	<b>13.5</b>	<b>10.5</b>	<b>1139</b>	<b>14.0</b>		Harvennus 2031	
			Mänty	45	18	77	0	73	13.5	10.5	1139	14.0			



Kuvio	Pinta-ala, ha	Kiinteistön nimi ja tunnus, pääryhmä, kasvupaikka, maalaji, kehitysluokka, saavutettavuus ja metsikön laatu	Puustotiedot											Toimenpidesuunnitelmat kuviolla
			puulaji	ikä, v	tilavuus m <sup>3</sup> /kuvio	m <sup>3</sup> /ha	tukkia, m <sup>3</sup> /ha	kuitua, m <sup>3</sup> /ha	läpimitta, cm	pituus, m	runkoluku, kpl/ha	ppa, m <sup>2</sup> /ha	kasvu m <sup>3</sup> /ha/v	
42	0,4	JUSSILA 422-420-9-11 Metsämaa Tuore kangas, vastaava suo ja mustikkaturvekangas Turvemaa 02 - Nuori kasvatusmetsikkö Talvi	<b>Yhteensä</b>	<b>35</b>	<b>45</b>	<b>129</b>	<b>1</b>	<b>121</b>	<b>13.0</b>	<b>13.0</b>	<b>1696</b>	<b>21.0</b>	<b>0.0</b>	Avohakkuu 2024, Kuusen istutus 2025, Kääntömätästys 2025
			Mänty	39	2	6	0	6	14.0	12.0	75	1.0	0.0	
			Hieskoivu	35	43	123	0	115	13.0	13.0	1621	20.0	0.0	
44	0,2	JUSSILA 422-420-9-11 Metsämaa Kuivahko kangas, vastaava suo ja puolukkaturvekangas Keskikarkea tai karkea kangasmaa 03 - Varttunut kasvatusmetsikkö Kesä	<b>Yhteensä</b>	<b>60</b>	<b>36</b>	<b>163</b>	<b>98</b>	<b>63</b>	<b>21.0</b>	<b>19.0</b>	<b>575</b>	<b>18.0</b>	<b>3.2</b>	Avohakkuu 2031, Männyn kylvä 2032
			Mänty	60	36	163	98	63	21.0	19.0	575	18.0	3.2	
45	1,0	JUSSILA 422-420-9-11 Metsämaa Kuivahko kangas, vastaava suo ja puolukkaturvekangas Keskikarkea tai karkea kangasmaa T2 - Taimikko yli 1,3 m Kesä Kehityskelpoinen: tyydyttävä: aukkoinen, harva, vähäpuustoinen	<b>Yhteensä</b>	<b>6</b>	<b>0</b>	<b>0</b>	<b>0</b>	<b>0</b>	<b>3.0</b>	<b>2.0</b>	<b>1800</b>	<b>0.1</b>	<b>0.1</b>	
			Mänty	8	0	0	0	0	0.0	0.6	1600	0.0	0.0	
			Rauduskoiv	6	0	0	0	0	3.0	2.0	200	0.1	0.1	
46	3,4	JUSSILA 422-420-9-11 Metsämaa Kuivahko kangas, vastaava suo ja puolukkaturvekangas Keskikarkea tai karkea kangasmaa 03 - Varttunut kasvatusmetsikkö Kesä	<b>Yhteensä</b>	<b>47</b>	<b>520</b>	<b>153</b>	<b>35</b>	<b>115</b>	<b>18.0</b>	<b>14.1</b>	<b>974</b>	<b>22.0</b>	<b>5.5</b>	Harvennus 2024
			Mänty	47	495	146	35	108	18.0	14.0	924	21.0	5.3	
			Rauduskoiv	45	25	7	0	7	17.0	16.0	50	1.0	0.2	
47	0,9	JUSSILA 422-420-9-11 Metsämaa Kuivahko kangas, vastaava suo ja puolukkaturvekangas Keskikarkea tai karkea kangasmaa 02 - Nuori kasvatusmetsikkö Talvi ja kuiva kesä	<b>Yhteensä</b>	<b>45</b>	<b>85</b>	<b>91</b>	<b>5</b>	<b>81</b>	<b>13.0</b>	<b>10.0</b>	<b>1407</b>	<b>17.0</b>	<b>8.0</b>	Ensiharvennus 2031
			Mänty	45	85	91	5	81	13.0	10.0	1407	17.0	8.0	
50	7,5	JUSSILA 422-420-9-11 Metsämaa Kuiva kangas, vastaava suo ja varputurvekangas Keskikarkea tai karkea kangasmaa 02 - Nuori kasvatusmetsikkö Ei määritelty	<b>Yhteensä</b>	<b>40</b>	<b>505</b>	<b>67</b>	<b>0</b>	<b>49</b>	<b>10.0</b>	<b>8.0</b>	<b>2379</b>	<b>15.0</b>	<b>7.0</b>	Ensiharvennus 2031
			Mänty	40	505	67	0	49	10.0	8.0	2379	15.0	7.0	

Kuvio	Pinta-ala, ha	Kiinteistön nimi ja tunnus, pääryhmä, kasvupaikka, maalaji, kehitysluokka, saavutettavuus ja metsikön laatu	Puustotiedot											Toimenpidesuunnitelmat kuviolla
			puulaji	ikä, v	tilavuus m <sup>3</sup> /kuvio	m <sup>3</sup> /ha	tukkia, m <sup>3</sup> /ha	kuitua, m <sup>3</sup> /ha	läpimitta, cm	pituus, m	runkoluku, kpl/ha	ppa, m <sup>2</sup> /ha	kasvu m <sup>3</sup> /ha/v	
51	1,4	JUSSILA 422-420-9-11 Metsämaa Kuivahko kangas, vastaava suo ja puolukaturvekangas Keskikarkea tai karkea kangasmaa 03 - Varttunut kasvatusmetsikkö Ei määritelty	<b>Yhteensä</b>	<b>60</b>	<b>268</b>	<b>193</b>	<b>122</b>	<b>69</b>	<b>22.8</b>	<b>16.9</b>	<b>688</b>	<b>24.0</b>	<b>3.3</b>	Harvennus 2024
			Mänty	60	258	187	121	63	23.0	17.0	638	23.0	3.2	
			Rauduskoiv	50	9	7	0	6	17.0	15.0	50	1.0	0.1	
53	0,8	JUSSILA 422-420-9-11 Metsämaa Kuivahko kangas, vastaava suo ja puolukaturvekangas Keskikarkea tai karkea kangasmaa 03 - Varttunut kasvatusmetsikkö Ei määritelty	<b>Yhteensä</b>	<b>60</b>	<b>91</b>	<b>116</b>	<b>49</b>	<b>65</b>	<b>21.5</b>	<b>16.0</b>	<b>474</b>	<b>15.0</b>	<b>2.9</b>	
			Mänty	60	91	116	49	65	21.5	16.0	474	15.0	2.9	
54	6,3	JUSSILA 422-420-9-11 Metsämaa Kuivahko kangas, vastaava suo ja puolukaturvekangas Keskikarkea tai karkea kangasmaa 02 - Nuori kasvatusmetsikkö Kesä	<b>Yhteensä</b>	<b>33</b>	<b>587</b>	<b>94</b>	<b>0</b>	<b>78</b>	<b>11.0</b>	<b>8.9</b>	<b>2810</b>	<b>20.3</b>	<b>8.4</b>	Ensiharvennus 2031
			Mänty	35	330	53	0	44	10.8	8.5	1525	11.3	5.7	
			Kuusi	35	28	5	0	3	8.0	8.0	246	1.0	0.5	
			Rauduskoiv	31	229	37	0	32	11.7	9.7	1039	8.0	2.2	
55	1,8	JUSSILA 422-420-9-11 Metsämaa Kuivahko kangas, vastaava suo ja puolukaturvekangas Keskikarkea tai karkea kangasmaa 03 - Varttunut kasvatusmetsikkö Ei määritelty	<b>Yhteensä</b>	<b>66</b>	<b>306</b>	<b>171</b>	<b>83</b>	<b>86</b>	<b>22.8</b>	<b>16.7</b>	<b>623</b>	<b>21.7</b>	<b>2.9</b>	
			Mänty	70	259	145	79	64	23.6	16.9	476	18.0	2.4	
			Rauduskoiv	44	47	26	4	22	18.9	15.8	147	3.7	0.5	
56	1,2	JUSSILA 422-420-9-11 Metsämaa Kuivahko kangas, vastaava suo ja puolukaturvekangas Keskikarkea tai karkea kangasmaa 02 - Nuori kasvatusmetsikkö Ei määritelty	<b>Yhteensä</b>	<b>44</b>	<b>112</b>	<b>97</b>	<b>9</b>	<b>82</b>	<b>14.5</b>	<b>11.9</b>	<b>1277</b>	<b>16.0</b>	<b>6.4</b>	Harvennus 2031
			Mänty	45	107	93	9	80	15.0	12.0	927	15.0	6.1	
			Rauduskoiv	30	6	5	0	2	7.0	10.0	350	1.0	0.3	
57	4,2	JUSSILA 422-420-9-11 Metsämaa Kuivahko kangas, vastaava suo ja puolukaturvekangas Keskikarkea tai karkea kangasmaa 03 - Varttunut kasvatusmetsikkö Ei määritelty	<b>Yhteensä</b>	<b>55</b>	<b>665</b>	<b>158</b>	<b>60</b>	<b>95</b>	<b>20.8</b>	<b>16.0</b>	<b>657</b>	<b>20.5</b>	<b>3.6</b>	Harvennus 2031
			Mänty	55	634	151	60	88	21.0	16.0	602	19.5	3.4	
			Rauduskoiv	50	31	7	0	7	16.0	16.0	55	1.0	0.2	

Kuvio	Pinta-ala, ha	Kiinteistön nimi ja tunnus, pääryhmä, kasvupaikka, maalaji, kehitysluokka, saavutettavuus ja metsikön laatu	Puustotiedot											Toimenpidesuunnitelmat kuviolla
			puulaji	ikä, v	tilavuus m <sup>3</sup> /kuvio	m <sup>3</sup> /ha	tukkia, m <sup>3</sup> /ha	kuitua, m <sup>3</sup> /ha	läpimitta, cm	pituus, m	runkoluku, kpl/ha	ppa, m <sup>2</sup> /ha	kasvu m <sup>3</sup> /ha/v	
59	0,4	JUSSILA 422-420-9-11 Metsämaa Kuivahko kangas, vastaava suo ja puolukkaturvekangas Turvemaa 03 - Varttunut kasvatusmetsikkö Talvi	<b>Yhteensä</b>	<b>60</b>	<b>39</b>	<b>96</b>	<b>30</b>	<b>64</b>	<b>18.0</b>	<b>15.0</b>	<b>561</b>	<b>13.0</b>	<b>0.7</b>	Harvennus 2031
			Mänty	60	39	96	30	64	18.0	15.0	561	13.0	0.7	
60	0,4	JUSSILA 422-420-9-11 Metsämaa Kuivahko kangas, vastaava suo ja puolukkaturvekangas Turvemaa T2 - Taimikko yli 1,3 m Talvi Tyydyttävä	<b>Yhteensä</b>	<b>29</b>	<b>22</b>	<b>51</b>	<b>0</b>	<b>24</b>	<b>7.8</b>	<b>6.0</b>	<b>3909</b>	<b>14.1</b>	<b>3.1</b>	Ensiharvennus 2031, Ennakkoraivaus 2030
			Mänty	29	19	44	0	22	8.0	6.0	3068	12.0	2.5	
			Kuusi	25	2	4	0	1	6.0	5.0	491	1.1	0.4	
			Rauduskoiv	27	2	4	0	2	7.0	7.0	350	1.0	0.2	
62	2,4	JUSSILA 422-420-9-11 Metsämaa Kuivahko kangas, vastaava suo ja puolukkaturvekangas Keskikarkea tai karkea kangasmaa 03 - Varttunut kasvatusmetsikkö Ei määritelty	<b>Yhteensä</b>	<b>64</b>	<b>478</b>	<b>199</b>	<b>76</b>	<b>119</b>	<b>20.4</b>	<b>17.2</b>	<b>881</b>	<b>24.3</b>	<b>2.7</b>	
			Mänty	70	363	151	73	76	21.9	17.8	527	17.7	2.0	
			Kuusi	50	23	10	1	8	16.2	13.3	89	1.5	0.2	
			Rauduskoiv	45	92	38	2	36	16.3	16.2	265	5.1	0.5	
63	8,0	JUSSILA 422-420-9-11 Joutomaa Kuiva kangas, vastaava suo ja varputurvekangas Turvemaa  Ei määritelty	<b>Yhteensä</b>	<b>52</b>	<b>125</b>	<b>16</b>	<b>0</b>	<b>6</b>	<b>7.6</b>	<b>5.8</b>	<b>1253</b>	<b>4.4</b>	<b>0.1</b>	
			Mänty	52	98	12	0	5	7.8	6.0	899	3.3	0.1	
			Kuusi	53	27	3	0	1	7.1	5.3	354	1.1	0.0	
<b>Erityispiirteet</b> Vähäpuustoinen suo-Metsälain tärkeä elinympäristö														
63	0,3	JUSSILA 422-420-9-11 Kitumaa Kuiva kangas, vastaava suo ja varputurvekangas Turvemaa												

Kuvio	Pinta-ala, ha	Kiinteistön nimi ja tunnus, pääryhmä, kasvupaikka, maalaji, kehitysluokka, saavutettavuus ja metsikön laatu	Puustotiedot										Toimenpide-suunnitelmat kuviolla	
			puulaji	ikä, v	tilavuus m <sup>3</sup> /kuvio	m <sup>3</sup> /ha	tukkia, m <sup>3</sup> /ha	kuitua, m <sup>3</sup> /ha	läpimitta, cm	pituus, m	runkoluku, kpl/ha	ppa, m <sup>2</sup> /ha		kasvu m <sup>3</sup> /ha/v
64	0,2	JUSSILA 422-420-9-11 Metsämaa Kuivahko kangas, vastaava suo ja puolukkaturvekangas Keskikarkea tai karkea kangasmaa 04 - Uudistus kypsä metsikkö Kesä	<b>Yhteensä</b>	<b>85</b>	<b>26</b>	<b>173</b>	<b>112</b>	<b>58</b>	<b>22.0</b>	<b>16.3</b>	<b>652</b>	<b>22.0</b>	<b>2.9</b>	
			Mänty	85	26	173	112	58	22.0	16.3	652	22.0	2.9	
65	0,3	JUSSILA 422-420-9-11 Metsämaa Kuivahko kangas, vastaava suo ja puolukkaturvekangas Keskikarkea tai karkea kangasmaa S0 - Siemenpuumetsikkö Kesä	<b>Yhteensä</b>	<b>65</b>	<b>7</b>	<b>20</b>	<b>6</b>	<b>13</b>	<b>18.0</b>	<b>13.0</b>	<b>575</b>	<b>3.0</b>	<b>1.2</b>	
			Mänty	7	0	0	0	0	0.0	0.7	440	0.0	0.0	
			Mänty	65	7	20	6	13	18.0	13.0	135	3.0	1.2	
66	0,7	JUSSILA 422-420-9-11 Metsämaa Kuivahko kangas, vastaava suo ja puolukkaturvekangas Keskikarkea tai karkea kangasmaa 04 - Uudistus kypsä metsikkö Kesä	<b>Yhteensä</b>	<b>72</b>	<b>130</b>	<b>191</b>	<b>133</b>	<b>55</b>	<b>24.5</b>	<b>18.8</b>	<b>520</b>	<b>21.5</b>	<b>2.8</b>	Siemenpuuhakkuu 2024, Laikutus 2025, Männyn luontainen uudistaminen 2025
			Mänty	72	130	191	133	55	24.5	18.8	520	21.5	2.8	
71	0,6	JUSSILA 422-420-9-11 Metsämaa Kuivahko kangas, vastaava suo ja puolukkaturvekangas Keskikarkea tai karkea kangasmaa 04 - Uudistus kypsä metsikkö Kesä	<b>Yhteensä</b>	<b>94</b>	<b>155</b>	<b>262</b>	<b>203</b>	<b>57</b>	<b>28.0</b>	<b>21.0</b>	<b>496</b>	<b>27.0</b>	<b>0.0</b>	Avohakkuu 2024, Äestys 2025, Männyn kylvö 2025
			Mänty	94	155	262	203	57	28.0	21.0	496	27.0	0.0	
72	1,1	JUSSILA 422-420-9-11 Metsämaa Kuivahko kangas, vastaava suo ja puolukkaturvekangas Keskikarkea tai karkea kangasmaa 04 - Uudistus kypsä metsikkö Talvi	<b>Yhteensä</b>	<b>77</b>	<b>190</b>	<b>167</b>	<b>120</b>	<b>45</b>	<b>26.7</b>	<b>17.3</b>	<b>391</b>	<b>20.0</b>	<b>3.4</b>	Siemenpuuhakkuu 2024, Laikutus 2025, Männyn luontainen uudistaminen 2025
			Mänty	77	190	167	120	45	26.7	17.3	391	20.0	3.4	
73	2,2	JUSSILA 422-420-9-11 Metsämaa Kuivahko kangas, vastaava suo ja puolukkaturvekangas Keskikarkea tai karkea kangasmaa 03 - Varttunut kasvatusmetsikkö Kesä	<b>Yhteensä</b>	<b>59</b>	<b>426</b>	<b>196</b>	<b>102</b>	<b>91</b>	<b>22.3</b>	<b>17.6</b>	<b>679</b>	<b>23.3</b>	<b>3.4</b>	Harvennus 2024
			Mänty	59	426	196	102	91	22.3	17.6	679	23.3	3.4	

Kuvio	Pinta-ala, ha	Kiinteistön nimi ja tunnus, pääryhmä, kasvupaikka, maalaji, kehitysluokka, saavutettavuus ja metsikön laatu	Puustotiedot											Toimenpide-suunnitelmat kuviolla
			puulaji	ikä, v	tilavuus m <sup>3</sup> /kuvio	m <sup>3</sup> /ha	tukkia, m <sup>3</sup> /ha	kuitua, m <sup>3</sup> /ha	läpimitta, cm	pituus, m	runkoluku, kpl/ha	ppa, m <sup>2</sup> /ha	kasvu m <sup>3</sup> /ha/v	
74	0,2	JUSSILA 422-420-9-11 Metsämaa Kuivahko kangas, vastaava suo ja puolukkaturvekangas Hienojakoinen kangasmaa 04 - Uudistuskypsä metsikkö Kesä	<b>Yhteensä</b>	<b>60</b>	<b>30</b>	<b>129</b>	<b>90</b>	<b>37</b>	<b>24.0</b>	<b>17.0</b>	<b>413</b>	<b>16.0</b>	<b>2.6</b>	Avohakkuu 2031, Männyn kylvö 2032, Laikutus 2032
			Mänty	60	30	129	90	37	24.0	17.0	413	16.0	2.6	
76	0,8	JUSSILA 422-420-9-11 Metsämaa Tuore kangas, vastaava suo ja mustikkaturvekangas Keskikarkea tai karkea kangasmaa 03 - Varttunut kasvatusmetsikkö Talvi ja kuiva kesä	<b>Yhteensä</b>	<b>43</b>	<b>145</b>	<b>192</b>	<b>25</b>	<b>158</b>	<b>16.0</b>	<b>13.6</b>	<b>2010</b>	<b>28.5</b>	<b>5.3</b>	Harvennus 2024
			Mänty	45	125	166	25	137	17.4	14.5	1066	23.0	4.4	
			Hieskoivu	36	20	26	0	21	10.0	10.0	944	5.5	0.9	