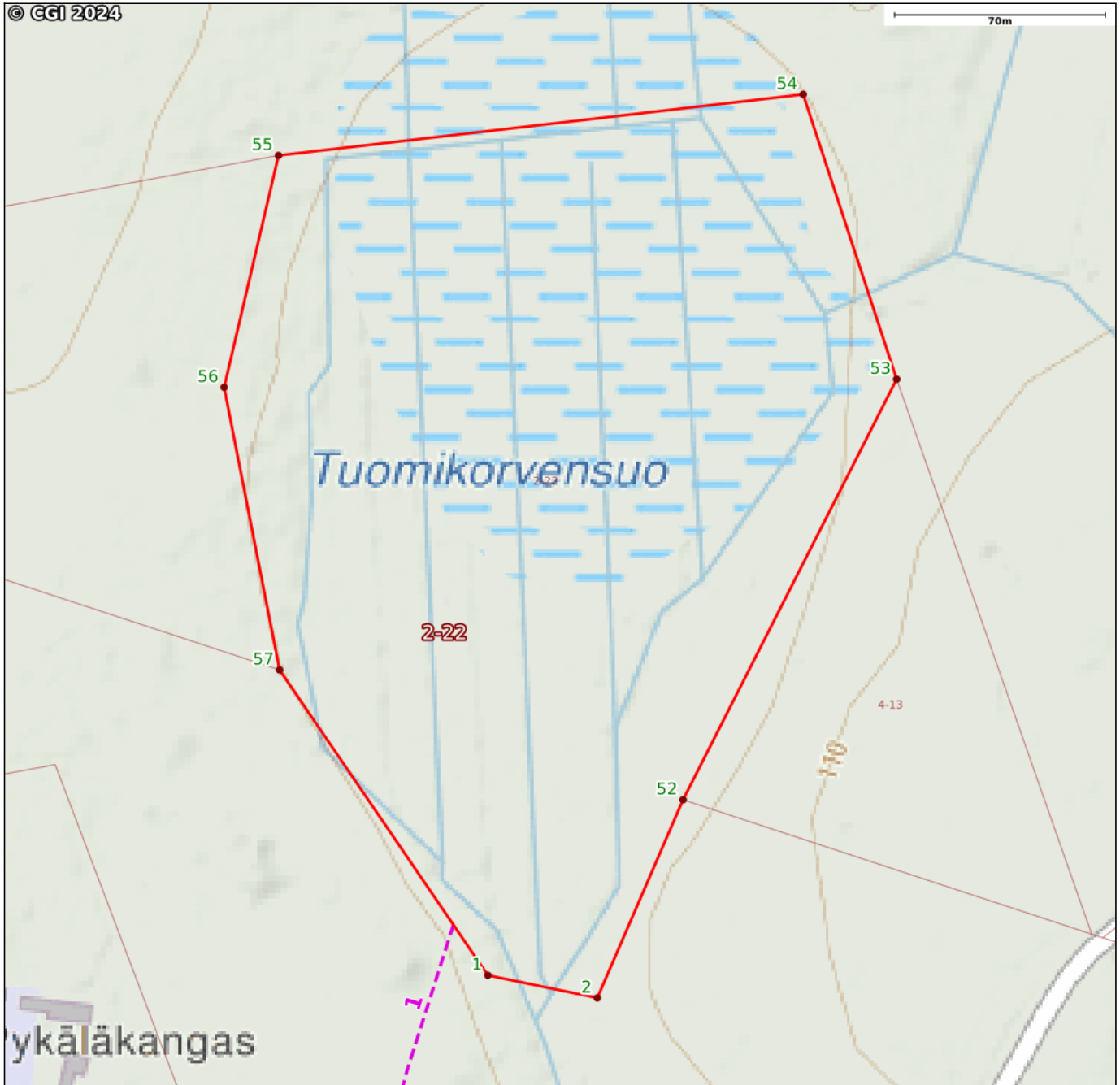


Kiinteistötunnus:	213-403-2-22
Rekisteriyksikkölaji:	Tila (1)
Nimi:	TUOMIKORPI
Kunta:	Kangasniemi (213)
Kylä/Kaupunginosa:	HOKANNIEMI (403)
Rekisteröintipäivämäärä:	11.01.1938
Palstojen lukumäärä:	1
Maapinta-ala:	4.61 ha



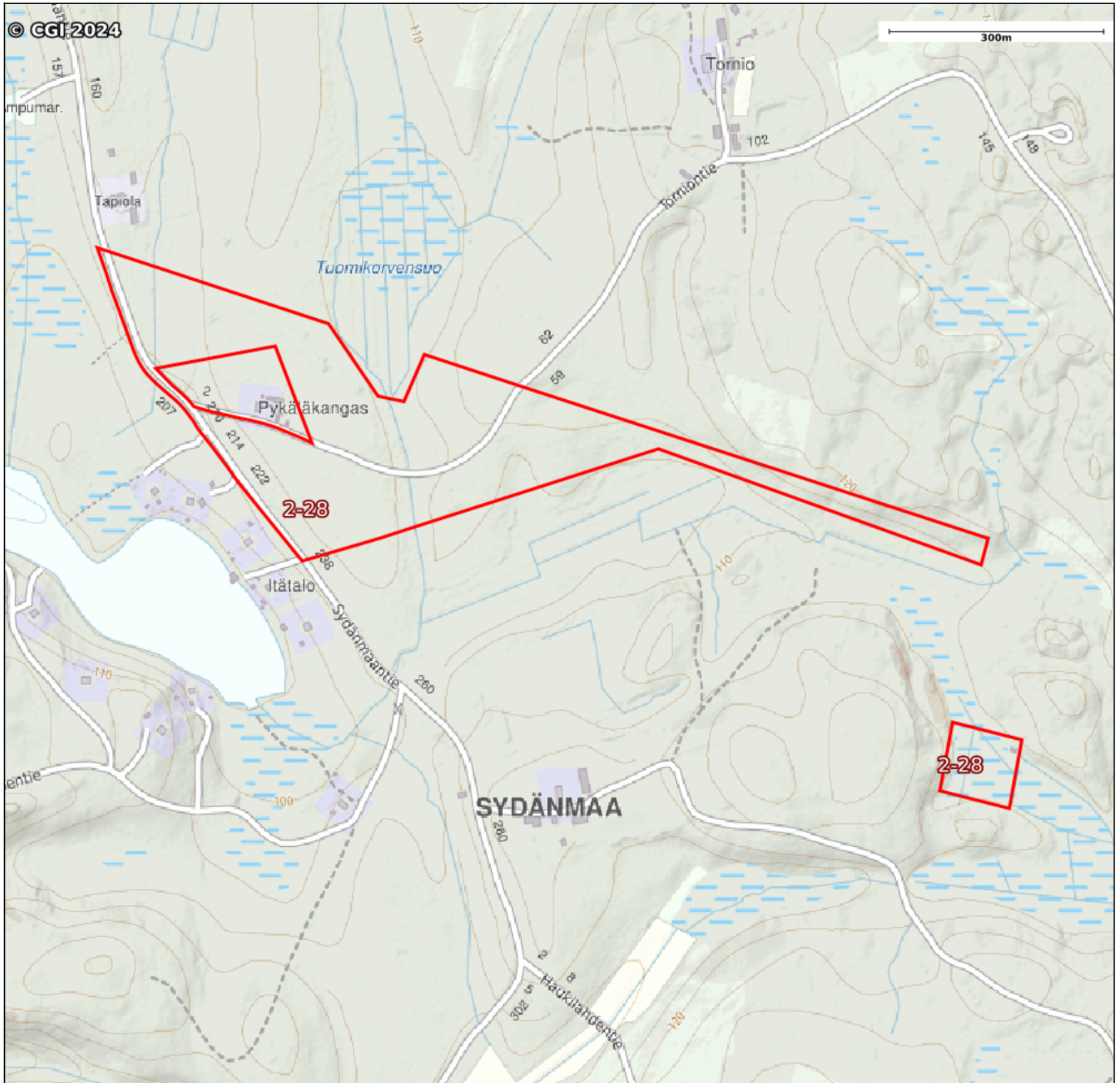
Kiinteistön raja- ja käyttöoikeusyksikkötiedot on haettu Kiinteistötietojärjestelmästä. Karttatulosten sijaintitiedoissa voi olla epätarkkuuksia. Kiinteistön tarkka alueellinen ulottuvuus selviää toimitusasiakirjoista ja maastosta. Karttatulosteella näytetään käyttöoikeusyksiköt, joiden sijaintitieto on merkitty kiinteistön alueelle tai sen läheisyyteen. Kiinteistöä rasittavat käyttöoikeusyksiköt selviävät kiinteistörekisteriotteesta. Taustakartta on viitteellinen. © MML ja kunnat

Karttatulosteella näytetään kaikki tulostusalueelle osuvat käyttöoikeusyksiköiden osat, joiden sijaintitieto on Maanmittauslaitoksen kiinteistörekisterissä merkitty kiinteistön alueelle tai sen läheisyyteen. Kiinteistöä rasittavat käyttöoikeusyksiköt selviävät kiinteistörekisteriotteesta

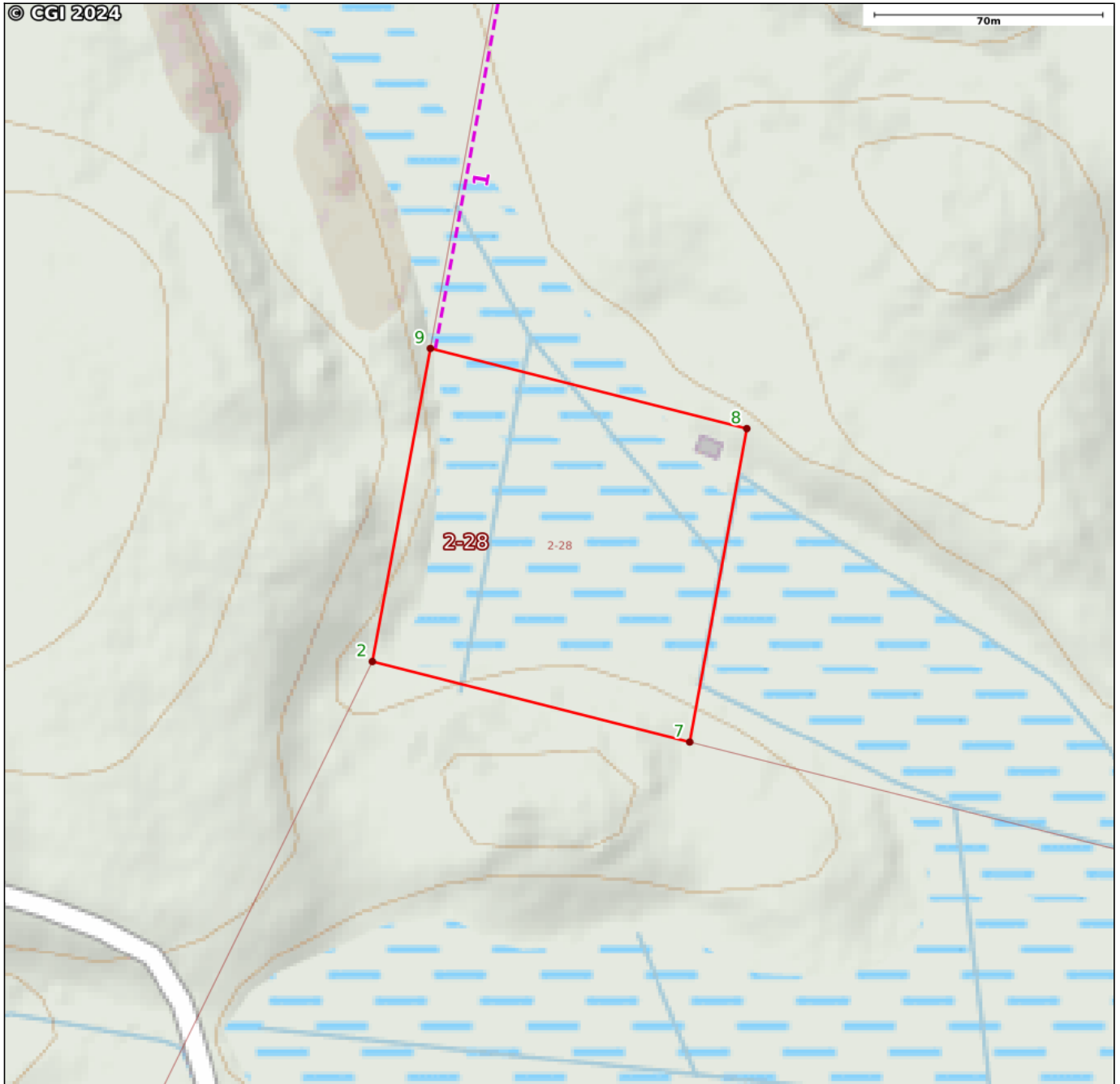
Käyttöoikeusyksikönsat

Numero:	1
Tunnus:	000-2014-K042685
Osa:	1 / 1
Laji:	Tieoikeus
Leveys:	3

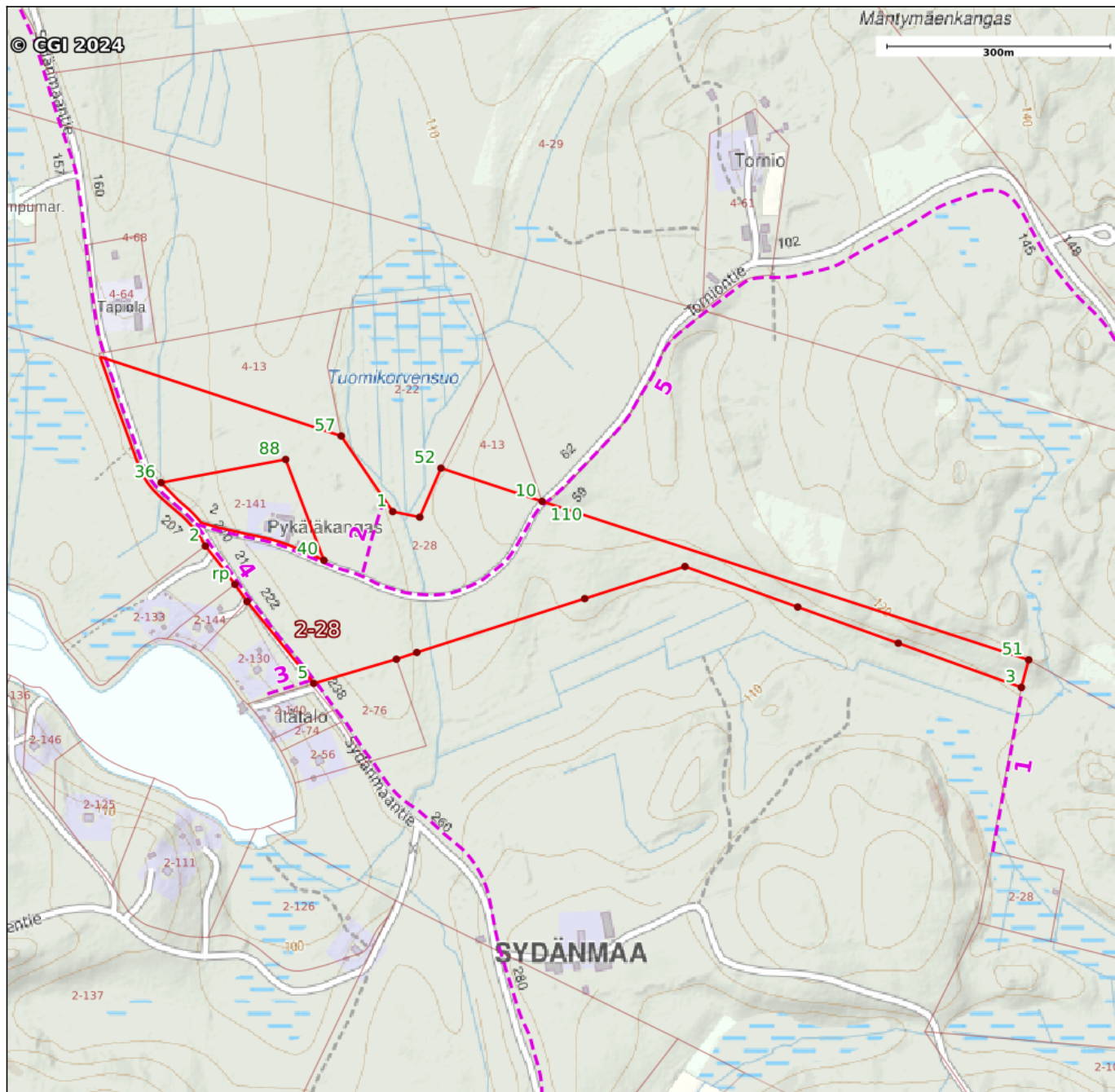
Kiinteistötunnus:	213-403-2-28
Rekisteriyksikkölaji:	Tila (1)
Nimi:	PYKÄLÄKANGAS
Kunta:	Kangasniemi (213)
Kylä/Kaupunginosa:	HOKANNIEMI (403)
Rekisteröintipäivämäärä:	03.04.1948
Palstojen lukumäärä:	2
Maapinta-ala:	15.61 ha



Kiinteistön raja- ja käyttöoikeusyksikötiedot on haettu Kiinteistötietojärjestelmästä. Karttatulosten sijaintitiedoissa voi olla epätarkkuuksia. Kiinteistön tarkka alueellinen ulottuvuus selviää toimitusasiakirjoista ja maastosta. Karttatulosteella näytetään käyttöoikeusyksiköt, joiden sijaintitieto on merkitty kiinteistön alueelle tai sen läheisyyteen. Kiinteistöä rasittavat käyttöoikeusyksiköt selviävät kiinteistörekisteriotteesta. Taustakartta on viitteellinen. © MML ja kunnat



Kiinteistön raja- ja käyttöoikeusyksikkötiedot on haettu Kiinteistötietojärjestelmästä. Karttatulosten sijaintitiedoissa voi olla epätarkkuuksia. Kiinteistön tarkka alueellinen ulottuvuus selviää toimitusasiakirjoista ja maastosta. Karttatulosteella näytetään käyttöoikeusyksiköt, joiden sijaintitieto on merkitty kiinteistön alueelle tai sen läheisyyteen. Kiinteistöä rasittavat käyttöoikeusyksiköt selviävät kiinteistörekisteriotteesta. Taustakartta on viitteellinen. © MML ja kunnat



Kiinteistön raja- ja käyttöoikeusyksikötiedot on haettu Kiinteistötietojärjestelmästä. Karttatulosten sijaintitiedoissa voi olla epätarkkuuksia. Kiinteistön tarkka alueellinen ulottuvuus selviää toimitusasiakirjoista ja maastosta. Karttatulosteella näytetään käyttöoikeusyksiköt, joiden sijaintitieto on merkitty kiinteistön alueelle tai sen läheisyyteen. Kiinteistöä rasittavat käyttöoikeusyksiköt selviävät kiinteistörekisteriotteesta. Taustakartta on viitteellinen. © MML ja kunnat

Karttatulosteella näytetään kaikki tulostusalueelle osuvat käyttöoikeusyksiköiden osat, joiden sijaintitieto on Maanmittauslaitoksen kiinteistörekisterissä merkitty kiinteistön alueelle tai sen läheisyyteen. Kiinteistöä rasittavat käyttöoikeusyksiköt selviävät kiinteistörekisteriotteesta

Käyttöoikeusyksikönsat

Numero:	1
Tunnus:	000-2014-K042682
Osa:	1 / 1
Laji:	Tieoikeus
Leveys:	3

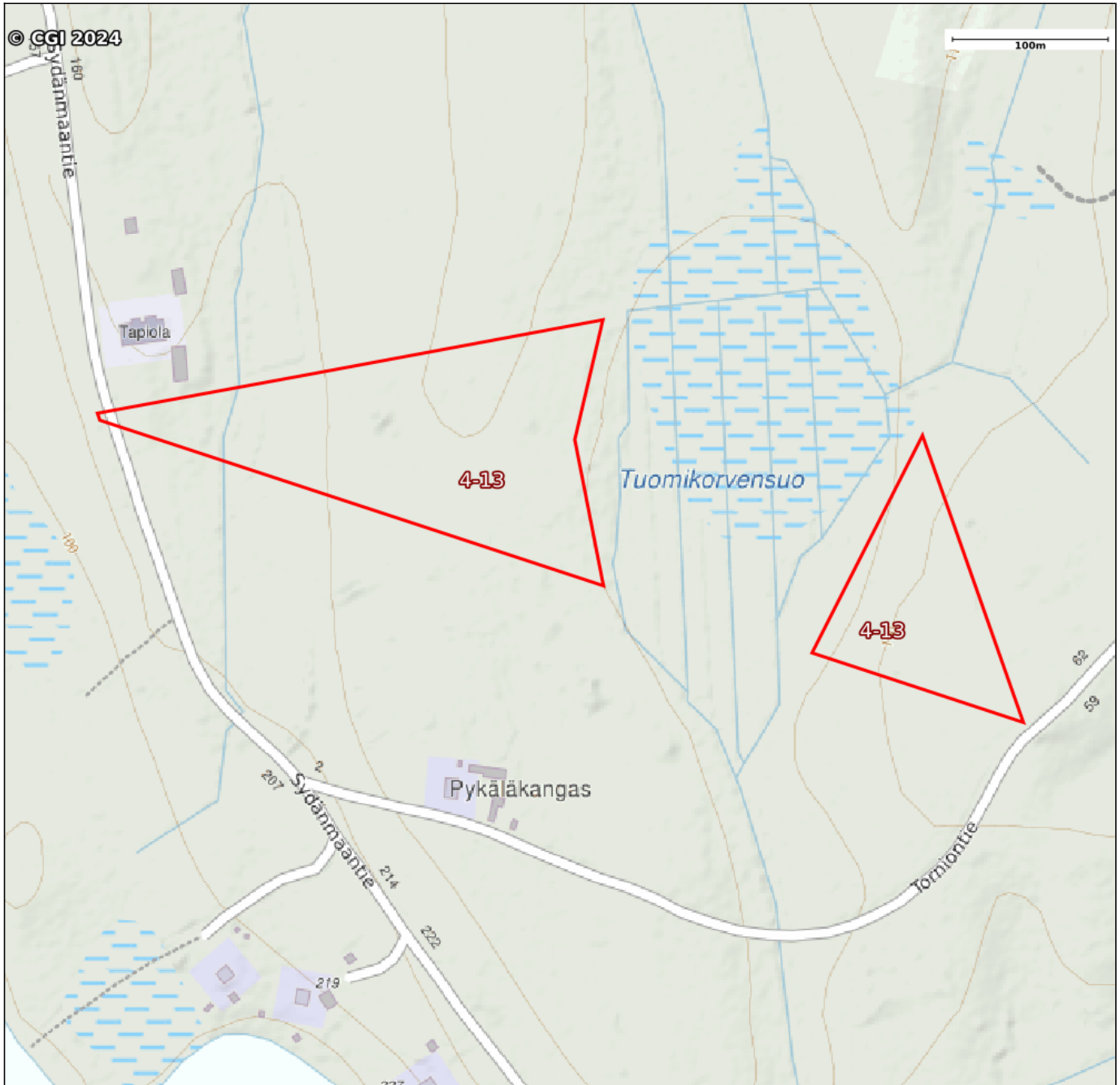
Numero:	2
Tunnus:	000-2014-K042685
Osa:	1 / 1
Laji:	Tieoikeus
Leveys:	3

Numero:	3
Tunnus:	000-2007-K027116
Osa:	1 / 1
Laji:	Tieoikeus
Leveys:	10

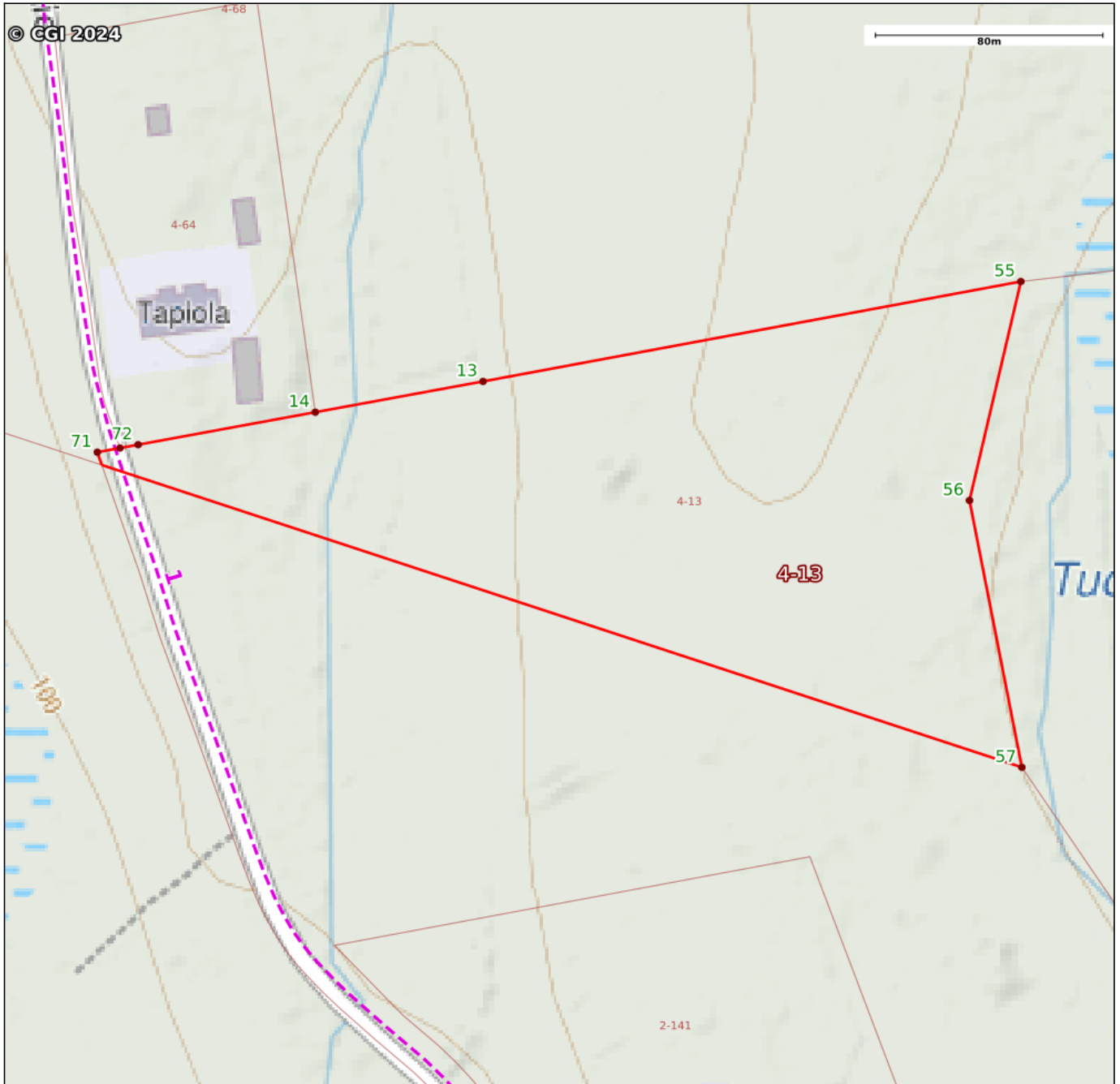
Numero:	4
Tunnus:	000-2005-K005848
Osa:	1 / 7
Nimi:	Sydänmaan yksityistie
Laji:	Tieoikeus

Numero:	5
Tunnus:	000-2005-K005848
Osa:	2 / 7
Nimi:	Sydänmaan yksityistie
Laji:	Tieoikeus

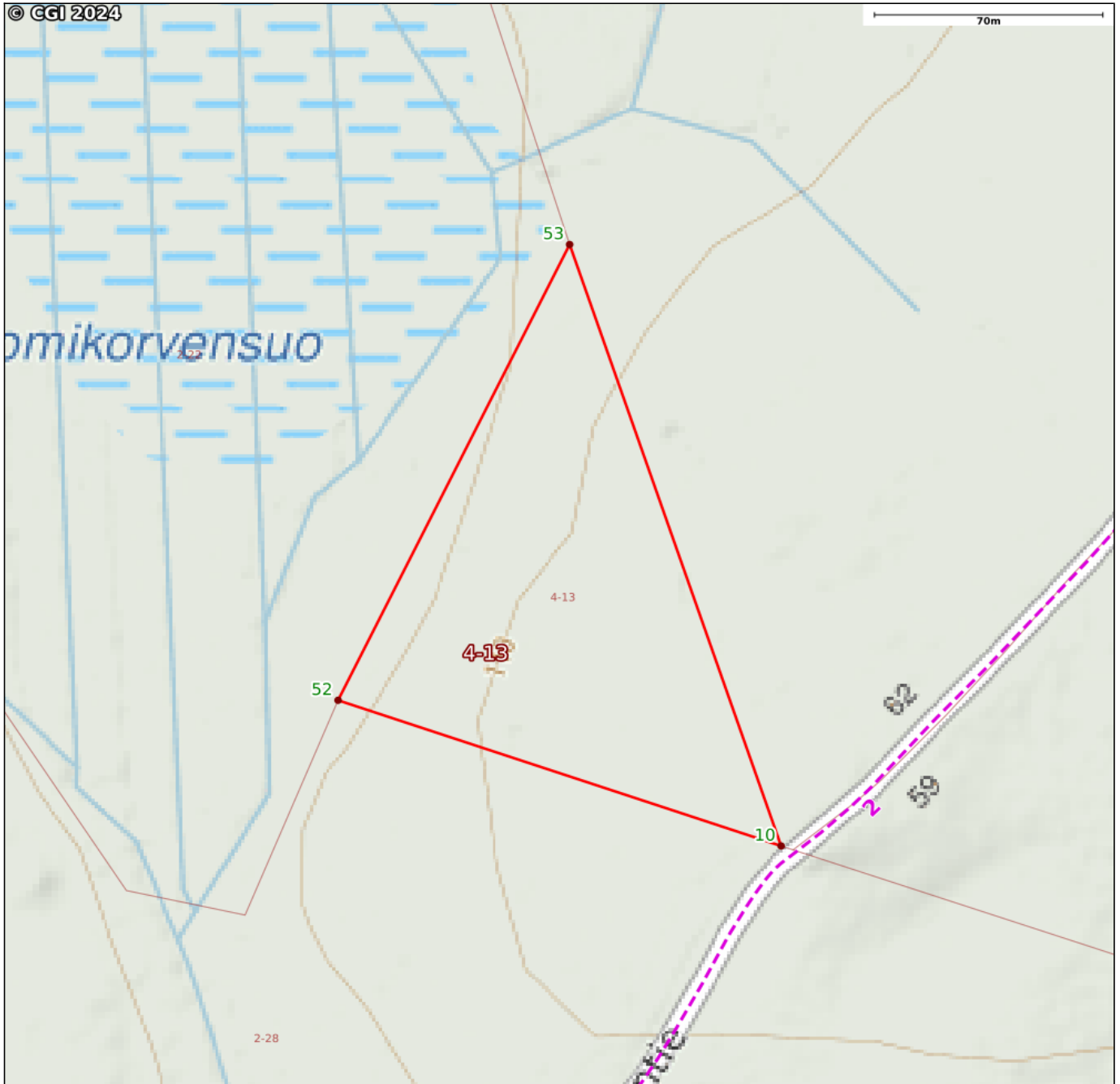
Kiinteistötunnus:	213-403-4-13
Rekisteriyksikkölaji:	Tila (1)
Nimi:	PYKÄLÄ
Kunta:	Kangasniemi (213)
Kylä/Kaupunginosa:	HOKANNIEMI (403)
Rekisteröintipäivämäärä:	12.03.1946
Palstojen lukumäärä:	2
Maapinta-ala:	3.835 ha



Kiinteistön raja- ja käyttöoikeusyksikkötiedot on haettu Kiinteistötietojärjestelmästä. Karttatulosteeseen sijaintitiedoissa voi olla epätarkkuuksia. Kiinteistön tarkka alueellinen ulottuvuus selviää toimitusasiakirjoista ja maastosta. Karttatulosteella näytetään käyttöoikeusyksiköt, joiden sijaintitieto on merkitty kiinteistön alueelle tai sen läheisyyteen. Kiinteistöä rasittavat käyttöoikeusyksiköt selviävät kiinteistörekisteriotteesta. Taustakartta on viitteellinen. © MML ja kunnat



Kiinteistön raja- ja käyttöoikeusyksikkötiedot on haettu Kiinteistötietojärjestelmästä. Karttatulosten sijaintitiedoissa voi olla epätarkkuuksia. Kiinteistön tarkka alueellinen ulottuvuus selviää toimitusasiakirjoista ja maastosta. Karttatulosteella näytetään käyttöoikeusyksiköt, joiden sijaintitieto on merkitty kiinteistön alueelle tai sen läheisyyteen. Kiinteistöä rasittavat käyttöoikeusyksiköt selviävät kiinteistörekisteriotteesta. Taustakartta on viitteellinen. © MML ja kunnat



Kiinteistön raja- ja käyttöoikeusyksikkötiedot on haettu Kiinteistötietojärjestelmästä. Karttatulosten sijaintitiedoissa voi olla epätarkkuuksia. Kiinteistön tarkka alueellinen ulottuvuus selviää toimitusasiakirjoista ja maastosta. Karttatulosteella näytetään käyttöoikeusyksiköt, joiden sijaintitieto on merkitty kiinteistön alueelle tai sen läheisyyteen. Kiinteistöä rasittavat käyttöoikeusyksiköt selviävät kiinteistörekisteriotteesta. Taustakartta on viitteellinen. © MML ja kunnat

Karttatulosteella näytetään kaikki tulostusalueelle osuvat käyttöoikeusyksiköiden osat, joiden sijaintitieto on Maanmittauslaitoksen kiinteistörekisterissä merkitty kiinteistön alueelle tai sen läheisyyteen. Kiinteistöä rasittavat käyttöoikeusyksiköt selviävät kiinteistörekisteriotteesta

Käyttöoikeusyksikönsat

Numero:	1
Tunnus:	000-2005-K005848
Osa:	1 / 7
Nimi:	Sydänmaan yksityistie
Laji:	Tieoikeus

Numero:	2
Tunnus:	000-2005-K005848
Osa:	2 / 7
Nimi:	Sydänmaan yksityistie
Laji:	Tieoikeus

Perustiedot

Kiinteistötunnus:	213-403-2-22	Rekisteröintipvm:	11.1.1938
Nimi:	TUOMIKORPI	Kokonaispinta-ala:	4,610 ha
Rekisteriyksikkölaji:	Tila	Maapinta-ala:	4,610 ha
Kunta:	Kangasniemi (213)	Palstojen lukumäärä:	1
Arkistoviite:	5:341 AS		

Muodostumistiedot

Kiinteistötoimitus tai viranomaispäätös: Lohkominen Rekisteröintipvm: 11.1.1938	
Rekisteriyksiköt ja määräalat, joista tämä rekisteriyksikkö on muodostunut:	
Rekisteriyksiköstä: 213-403-2-20 METSÄLÄ	Maapinta-ala (ha) 4,6100
Muodostumishetken pinta-ala yhteensä (ha):	4,6100

Erottamattomat määräalat ja erillisinä luovutetut yhteisalueosuudet

Kaavat ja rakennuskiellot

Rasitteet, käyttöoikeudet ja käyttörajoitukset

1) Tienoikeus (000-2014-K42685) / Leveys: 3 m	Rekisteröintipvm: 28.11.2014 Voimaantulopvm: 11.1.1938
Arkistoviite: 5:341 AS	
Oikeutetut: 213-403-2-22 TUOMIKORPI	
Rasitetut: 213-403-2-28 PYKÄLÄKANGAS	

Osuudet yhteisiin alueisiin ja erityisiin etuuksiin

Kiinteistötoimitukset ja viranomaispäätökset

Muita tietoja

Tulostettu kiinteistötietojärjestelmästä 31.5.2024.

Kiinteistörekisterin tiedoissa voi olla puutteita ja epätarkkuuksia.
Rekisteritiedoista katso tarkemmin www.maanmittauslaitos.fi/rekisteritiedot.

Perustiedot

Kiinteistötunnus:	213-403-2-28	Rekisteröintipvm:	3.4.1948
Nimi:	PYKÄLÄKANGAS	Kokonaispinta-ala:	15,610 ha
Rekisteriyksikkölaji:	Tila	Maapinta-ala:	15,610 ha
Kunta:	Kangasniemi (213)	Palstojen lukumäärä:	2
Arkistoviite:	5:375-		

Muodostumistiedot

Kiinteistötoimitus tai viranomaispäätös: Lohkominen Rekisteröintipvm: 3.4.1948	
Rekisteriyksiköt ja määräalat, joista tämä rekisteriyksikkö on muodostunut:	
Rekisteriyksiköstä: 213-403-2-23 METSÄLÄ	Maapinta-ala (ha) 17,1100
Muodostumishetken pinta-ala yhteensä (ha):	17,1100

Erottamattomat määräalat ja erillisinä luovutetut yhteisalueosuudet

Kaavat ja rakennuskiellot

1) Yleiskaava Hyväksymis-/vahvistamispvm: 26.5.2003	Kaavan arkistotunnus: Esavo/19/423/2003
--	--

Rasitteet, käyttöoikeudet ja käyttörajoitukset

1) Tioikeus (000-2005-K5848) Sydänmaan yksityistie Tioikeus /1 Arkistoviite: tielautakunta Oikeutetut: Yksitystien tiekunnan osakkaat Rasitettu: <u>213-403-2-28 PYKÄLÄKANGAS</u>	Rekisteröintipvm: 8.4.2005 Voimaantulopvm: 27.4.1979
Tioikeus /2 Arkistoviite: tielautakunta Oikeutetut: Yksitystien tiekunnan osakkaat Rasitettu: <u>213-403-2-28 PYKÄLÄKANGAS</u>	Rekisteröintipvm: 8.4.2005 Voimaantulopvm: 27.4.1979
2) Tioikeus (000-2014-K42682) / Leveys: 3 m Arkistoviite: 5:375- Oikeutetut: <u>213-403-2-28 PYKÄLÄKANGAS</u> Rasitetut: 213-403-2-124 METSÄLÄ	Rekisteröintipvm: 28.11.2014 Voimaantulopvm: 3.4.1948
3) Tioikeus (000-2014-K42685) / Leveys: 3 m Arkistoviite: 5:341 AS Oikeutetut: 213-403-2-22 TUOMIKORPI Rasitetut: <u>213-403-2-28 PYKÄLÄKANGAS</u>	Rekisteröintipvm: 28.11.2014 Voimaantulopvm: 11.1.1938

Osuudet yhteisiin alueisiin ja erityisiin etuuksiin

1) Yhteinen vesialue 213-876-26-1 Ukonniemi-Väisälä osakaskunta (97-876-10-1, 213-876-26-1)	Rekisteröintipvm: 14.10.2009 Osuuden suuruus: 0,000663 / 1,000000
2) Yhteinen vesialue 213-876-32-1 Pohjois-Puulan osakaskunta (useassa kunnassa)	Rekisteröintipvm: 15.5.2019 Osuuden suuruus: 0,343060 / 1002,102900

Kiinteistötoimitukset ja viranomaispäätökset

1) Rajankäynti Arkistoviite: 5:884	Rekisteröintipvm: 10.6.1997
2) Lohkominen Arkistoviite: 213:2002:54 Muodostetut rekisteriyksiköt: 213-403-2-141 Pykäläharju Maapinta-alan muutos: -1,5000 ha Muodostajakiinteistö <u>213-403-2-28</u> jäi kantakiinteistöksi	Rekisteröintipvm: 25.6.2002

Muita tietoja

Tulostettu kiinteistötietojärjestelmästä 31.5.2024.

Kiinteistörekisterin tiedoissa voi olla puutteita ja epätarkkuuksia.
Rekisteritiedoista katso tarkemmin www.maanmittauslaitos.fi/rekisteritiedot.

Perustiedot

Kiinteistötunnus:	213-403-4-13	Rekisteröintipvm:	12.3.1946
Nimi:	PYKÄLÄ	Kokonaispinta-ala:	3,835 ha
Rekisteriyksikkölaji:	Tila	Maapinta-ala:	3,835 ha
Kunta:	Kangasniemi (213)	Palstojen lukumäärä:	2
Arkistoviite:	5:370-		

Muodostumistiedot

Kiinteistötoimitus tai viranomaispäätös: Lohkominen Rekisteröintipvm: 12.3.1946	
Rekisteriyksiköt ja määräalat, joista tämä rekisteriyksikkö on muodostunut:	
Rekisteriyksiköstä: 213-403-4-10 HARJU	Maapinta-ala (ha) 3,8350
Muodostumishetken pinta-ala yhteensä (ha):	3,8350

Erottamattomat määräalat ja erillisinä luovutetut yhteisalueosuudet**Kaavat ja rakennuskiellot****Rasitteet, käyttöoikeudet ja käyttörajoitukset**

1) Tietoisuus (000-2005-K5848) Sydänmaan yksityistie Tietoisuus /1	Rekisteröintipvm: 22.8.2019 Voimaantulopvm: 27.4.1979
Arkistoviite: Tielautakunta Oikeudet: Yksityistien tiekunnan osakkaat Rasitettu: <u>213-403-4-13 PYKÄLÄ</u>	

Osuudet yhteisiin alueisiin ja erityisiin etuuksiin

1) Yhteinen vesialue 213-876-26-1 Ukonniemi-Väisälä osakaskunta (97-876-10-1, 213-876-26-1)	Rekisteröintipvm: 14.10.2009 Osuuden suuruus: 0,000158 / 1,000000
2) Yhteinen vesialue 213-876-32-1 Pohjois-Puulan osakaskunta (useassa kunnassa)	Rekisteröintipvm: 15.5.2019 Osuuden suuruus: 0,081755 / 1002,102900

Kiinteistötoimitukset ja viranomaispäätökset

1) Rajankäynti Arkistoviite: MMLm/13793/33/2012	Rekisteröintipvm: 6.11.2012
--	-----------------------------

Muita tietoja

Tulostettu kiinteistötietojärjestelmästä 31.5.2024.

Kiinteistörekisterin tiedoissa voi olla puutteita ja epätarkkuuksia.
Rekisteritiedoista katso tarkemmin www.maanmittauslaitos.fi/rekisteritiedot.