



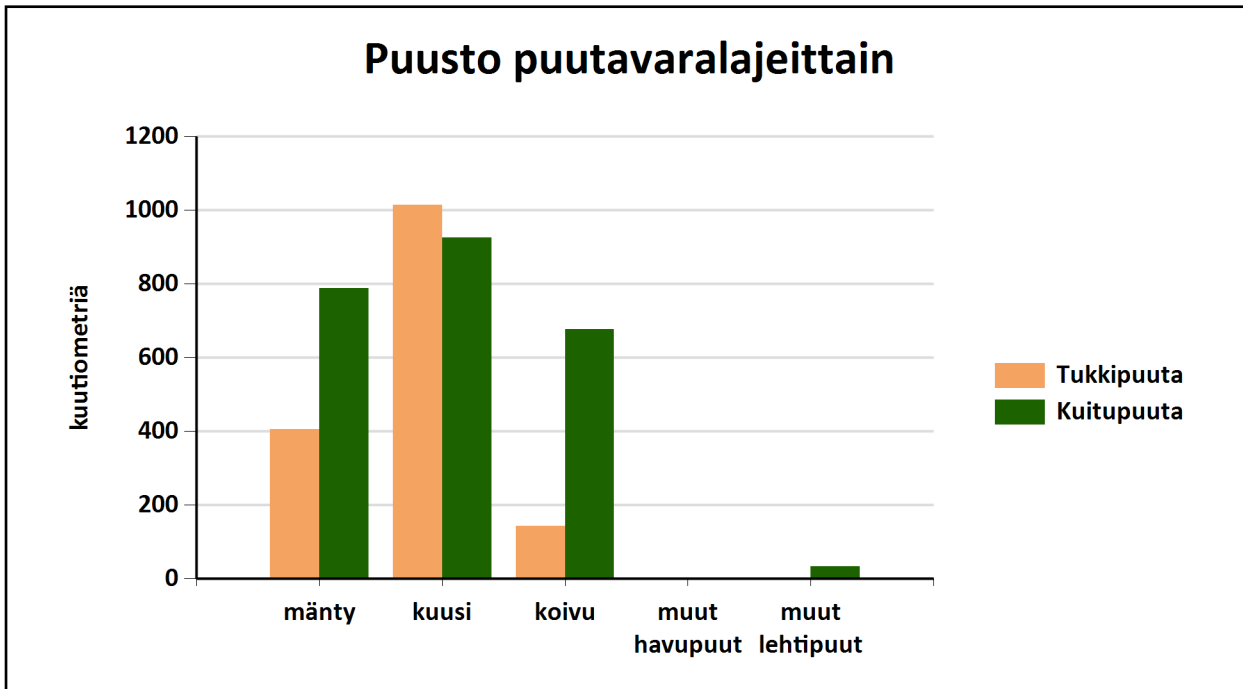
Puustotietojen yhteenveto vuonna 2024

Suunnitelman kokonaispuusto vuonna 2024 on 4141 m³, eli keskimäärin 207 m³/ha metsätalousmaalla.

Tukkipuuta yhteensä: 1561 m³, eli 38 % kokonaispuustosta.

Kuitupuuta yhteensä: 2423 m³, eli 59 % kokonaispuustosta.

Muuta runkokuuta yhteensä: 157 m³, eli 4 % tilan kokonaispuustosta.

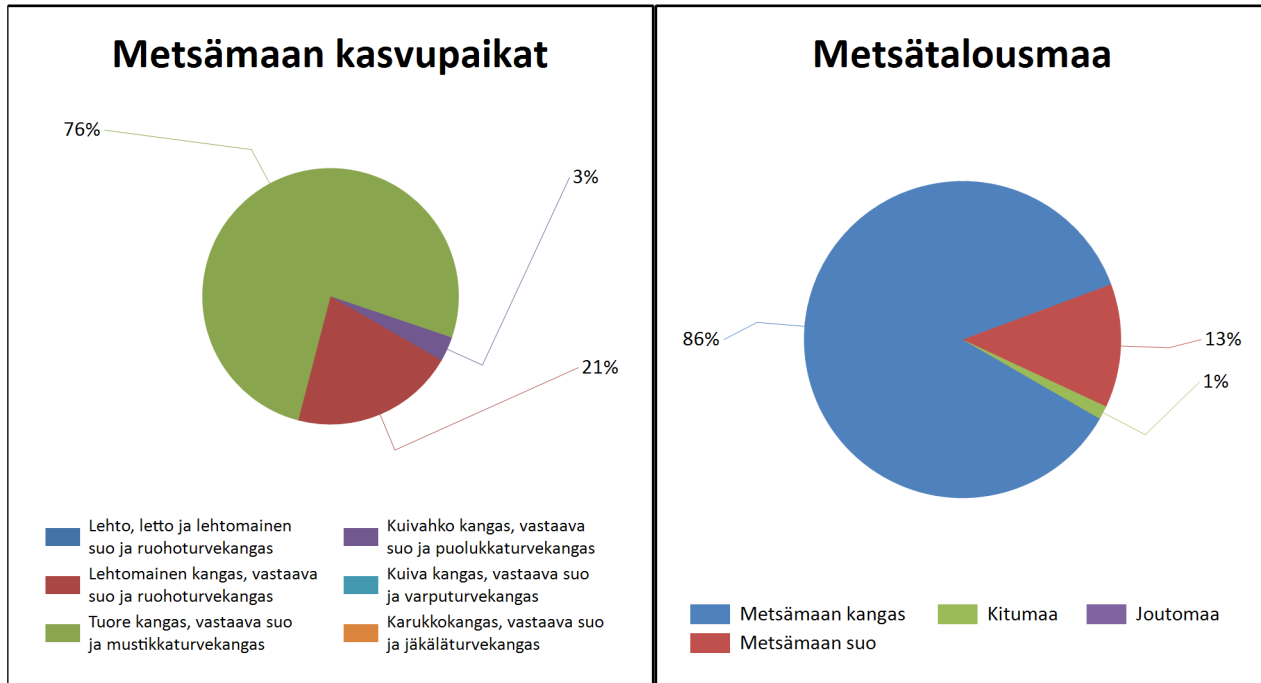


	Pinta-ala, ha	Ainespuusto puulajeittain, m ³					Puusto yhteensä, m ³	Puusto m ³ /ha
		mänty	kuusi	koivu	muut havupuut	muut lehtipuut		
Metsämaa yhteensä	19,7							
Tukkipuuta		404	1014	143		0	1561	79
Kuitupuuta		787	925	677		34	2423	123
Kitumaa	0,3							0
Joutumaa								
Muu metsätalousmaa								
Metsätalousmaa yhteensä:	20,0	1192	1939	820	0	34	3984	199

Yllä oleva taulukko sisältää ainespuuston, eli tukki- ja kuitupuun



Kasvupaikat kangasmailla ja soilla



	Kangasmaat, ha	Suot, ha	Yhteensä, ha
Metsämaan kasvupaikat			
Lehto, letto ja lehtomainen suo ja ruohoturvekangas			0,0
Lehtomainen kangas, vastaava suo ja ruohoturvekangas	2,4	2,1	4,6
Tuore kangas, vastaava suo ja mustikkaturvekangas	16,8		16,8
Kuivahko kangas, vastaava suo ja puolukkaturvekangas		0,7	0,7
Kuiva kangas, vastaava suo ja varputurvekangas			0,0
Karukkokangas, vastaava suo ja jäkäläturvekangas			0,0
Metsämaa yhteensä	19,2	2,8	22,0
Kitu- ja joutomaan kasvupaikat			
Kalliomaa ja hietikko	0,0	0,0	0,0
Lakimetsä ja tunturi	0,0	0,0	0,0
Kitumaa	0,0	0,3	0,3
Joutomaa	0,0		0,0
Metsätalousmaa yhteensä	19,2	3,1	22,4

Tällä sivulla esitetyt pinta-alat eivät sisällä teiden, sähkölinjojen ym. kohteiden alle jäävää metsäpinta-alaa.

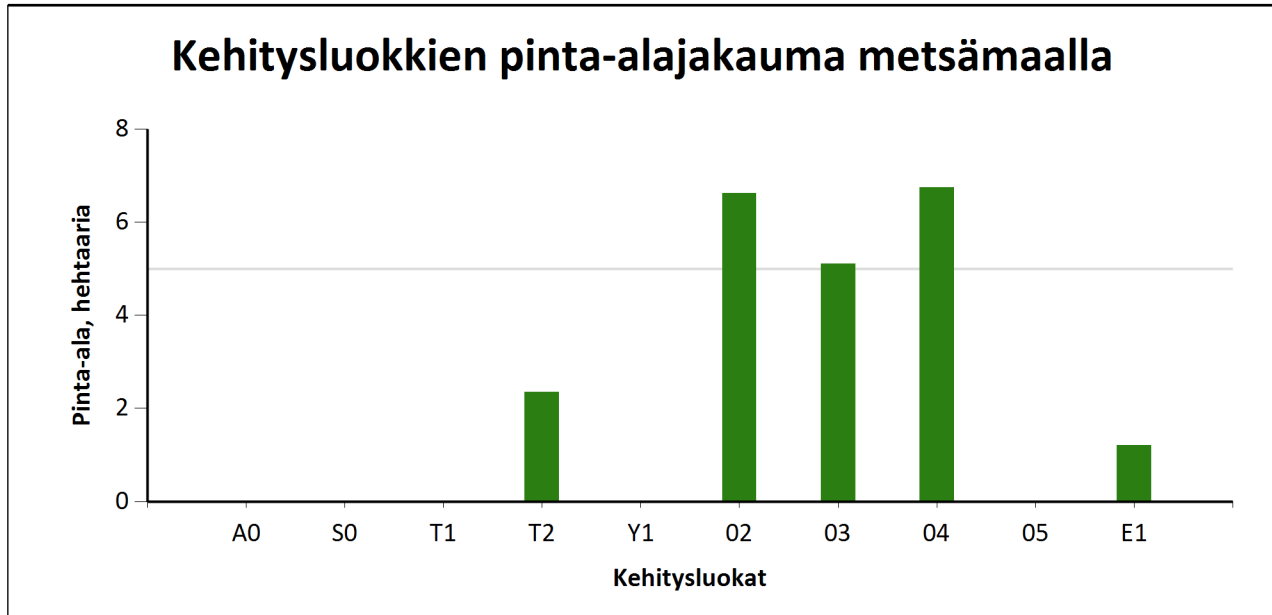


Kehitysluokat

Puuston keski-ikä metsämaalla 44 vuotta.

Puuston keskitilavuus metsämaalla 190 m³/ha.

Puuston kokonaistilavuus metsämaalla 4 191 m³.



Metsämaan kehitysluokat	Pinta-ala		Keski-ikä, vuotta	Puuston keskitilavuus, m ³ /ha
	ha	%		
A0 - Aukea		%		
S0 - Siemenpuumetsikkö		%		
T1 - Taimikko alle 1,3 m		%		
T2 - Taimikko yli 1,3 m	2,4	10,7 %	12	21
Y1 - Ylispuustoinen taimikko		%		
O2 - Nuori kasvatusmetsikkö	6,6	30,0 %	26	124
O3 - Varttunut kasvatusmetsikkö	5,1	23,2 %	42	202
O4 - Uudistuskypsä metsikkö	6,7	30,6 %	71	285
O5 - Suojuspuumetsikkö		%		
E1 - Eri-ikäisrakenteinen metsikkö	1,2	5,5 %	48	302
Metsämaa yhteensä	22,0	100,0%	44	190
Kitumaa	0,3			
Joutomaa				
Muu metsätalousmaa				
Metsätalousmaa yhteensä:	22,3			

Tällä sivulla esitetyt pinta-alat eivät sisällä teiden, sähkölinjojen ym. kohteiden alle jäävää metsäpinta-alaa.



Kuvioluettelo

Kuvio	Pinta-ala, ha	Kiinteistön nimi ja tunnus, pääryhmä, kasvupaikka, maalaji, kehitysluokka, saavutettavuus ja metsikön laatu	Puustotiedot											Toimenpide-suunnitelmat kuviolla
			puulaji	ikä, v	tilavuus m ³ /kuvio	m ³ /ha	tukkia, m ³ /ha	kuitua, m ³ /ha	läpimitta, cm	pituus, m	runkoluku, kpl/ha	ppa, m ² /ha	kasvu m ³ /ha/v	
18	0,8	PYKÄLÄ 213-403-4-13 Metsämaa Tuore kangas, vastaava suo ja mustikkaturvekangas Keskikarkea tai karkea kangasmaa 02 - Nuori kasvatusmetsikkö Kesä	Yhteensä	24	74	98	3	81	11.3	9.6	6004	19.1	15.4	Ensiharvennus 2029, Ennakkoraivaus 2026
			Muu lehtipu	7	2	3	0	0	2.0	3.0	4000	1.1	3.0	
			Mänty	25	64	85	3	73	12.0	10.0	1735	16.0	11.0	
			Kuusi	25	4	5	0	4	11.0	9.0	132	1.0	0.7	
			Rauduskoiv	23	4	6	0	5	11.0	12.0	137	1.0	0.7	
19	0,5	PYKÄLÄ 213-403-4-13 Metsämaa Tuore kangas, vastaava suo ja mustikkaturvekangas Keskikarkea tai karkea kangasmaa T2 - Taimikko yli 1,3 m Talvi	Yhteensä	13	11	22	0	3	5.1	5.1	6108	6.9	11.3	Taimikonharvennus 2024
			Mänty	13	2	3	0	0	5.8	4.5	499	1.0	1.5	
			Kuusi	16	5	10	0	3	6.4	5.4	1109	2.9	3.7	
			Lehtipuu	10	5	9	0	0	3.6	4.9	4500	3.0	6.1	
20	0,3	PYKÄLÄ 213-403-4-13 Metsämaa Tuore kangas, vastaava suo ja mustikkaturvekangas Keskikarkea tai karkea kangasmaa 02 - Nuori kasvatusmetsikkö Ei määritelty	Yhteensä	24	39	129	4	107	12.0	11.6	3205	22.5	15.1	Ensiharvennus 2026, Ennakkoraivaus 2024
			Lehtipuu	22	5	16	0	7	7.0	9.0	1400	3.7	2.2	
			Mänty	31	3	9	1	8	14.9	11.7	99	1.5	0.9	
			Kuusi	25	19	64	3	57	13.8	11.8	778	10.6	7.9	
21	0,4	PYKÄLÄ 213-403-4-13 Metsämaa Tuore kangas, vastaava suo ja mustikkaturvekangas Hienojakoinen kangasmaa 04 - Uudistus kypsä metsikkö Ei määritelty	Yhteensä	73	127	293	222	69	28.1	24.0	512	26.5	4.8	Avohakkuu 2025, Kuusen istutus 2026, Laikkumätästys 2026, Taimikon varhaisperkaus 2031
			Mänty	86	5	11	9	3	30.0	25.0	17	1.0	0.2	
			Kuusi	73	122	281	213	66	28.0	24.0	495	25.5	4.6	

Kuvio	Pinta-ala, ha	Kiinteistön nimi ja tunnus, pääryhmä, kasvupaikka, maalaji, kehitysluokka, saavutettavuus ja metsikön laatu	Puustotiedot											Toimenpide-suunnitelmat kuviolla
			puulaji	ikä, v	tilavuus m ³ /kuvio	m ³ /ha	tukkia, m ³ /ha	kuitua, m ³ /ha	läpimitta, cm	pituus, m	runkoluku, kpl/ha	ppa, m ² /ha	kasvu m ³ /ha/v	
22	0,2	PYKÄLÄ 213-403-4-13 Metsämaa Tuore kangas, vastaava suo ja mustikkaturvekangas Hienojakoinen kangasmaa 03 - Varttunut kasvatusmetsikkö Talvi ja kuiva kesä	Yhteensä	43	51	231	87	136	18.4	17.6	1641	27.4	7.5	Harvennus 2025
			Kuusi	17	1	4	0	1	6.0	5.0	600	1.4	0.7	
			Mänty	39	4	16	7	9	18.0	17.0	89	2.0	0.5	
			Kuusi	45	27	122	51	68	20.0	18.0	522	14.0	3.9	
			Rauduskoiv	44	19	88	29	57	18.0	19.0	430	10.0	2.4	
23	0,7	PYKÄLÄ 213-403-4-13 Metsämaa Tuore kangas, vastaava suo ja mustikkaturvekangas Keskikarkea tai karkea kangasmaa 02 - Nuori kasvatusmetsikkö Ei määritelty	Yhteensä	30	117	158	6	133	12.6	13.0	4945	24.7	12.3	Ensiharvennus 2025, Ennakkoraivaus 2024
			Kuusi	12	1	2	0	0	4.0	3.0	600	0.6	0.6	
			Muu lehtipu	15	5	7	0	0	4.0	5.5	2500	2.1	1.5	
			Mänty	37	5	7	0	6	17.0	14.0	52	1.0	0.5	
			Kuusi	25	28	38	1	30	11.0	9.0	1002	8.0	4.2	
Rauduskoiv	36	78	105	4	97	15.0	17.0	791	13.0	5.5				
24	1,0	PYKÄLÄ 213-403-4-13 Metsämaa Tuore kangas, vastaava suo ja mustikkaturvekangas Keskikarkea tai karkea kangasmaa 04 - Uudistuskypsä metsikkö Ei määritelty	Yhteensä	90	315	325	251	72	31.3	24.2	459	30.1	4.5	Avohakkuu 2025, Laikkumätästys 2025, Kuusen istutus 2026, Taimikon varhaisperkaus 2031
			Mänty	113	18	18	14	5	37.1	27.3	15	1.5	0.1	
			Kuusi	89	297	307	238	67	31.0	24.0	444	28.6	4.4	
25	0,2	PYKÄLÄ 213-403-4-13 Metsämaa Tuore kangas, vastaava suo ja mustikkaturvekangas Hienojakoinen kangasmaa 03 - Varttunut kasvatusmetsikkö Ei määritelty	Yhteensä	42	35	167	78	83	20.0	15.7	1799	23.0	8.6	Harvennus 2025
			Kuusi	25	1	3	0	0	4.0	4.0	1000	1.0	0.9	
			Kuusi	43	31	146	76	68	21.0	16.0	710	20.0	7.0	
			Rauduskoiv	44	4	18	2	15	18.0	19.0	89	2.0	0.7	
1	0,3	PYKÄLÄKANGAS 213-403-2-28 Metsämaa Tuore kangas, vastaava suo ja mustikkaturvekangas Hienojakoinen kangasmaa 03 - Varttunut kasvatusmetsikkö Talvi ja kuiva kesä	Yhteensä	53	59	192	71	118	20.5	17.9	828	22.7	7.1	Harvennus 2025
			Kuusi	55	52	168	67	98	21.0	18.0	682	19.7	6.1	
			Rauduskoiv	41	7	24	4	19	17.0	17.0	146	3.0	1.0	

Kuvio	Pinta-ala, ha	Kiinteistön nimi ja tunnus, pääryhmä, kasvupaikka, maalaji, kehitysluokka, saavutettavuus ja metsikön laatu	Puustotiedot											Toimenpidesuunnitelmat kuviolla
			puulaji	ikä, v	tilavuus m ³ /kuvio	m ³ /ha	tukkia, m ³ /ha	kuitua, m ³ /ha	läpimitta, cm	pituus, m	runkoluku, kpl/ha	ppa, m ² /ha	kasvu m ³ /ha/v	
2	0,5	PYKÄLÄKANGAS 213-403-2-28 Metsämaa Tuore kangas, vastaava suo ja mustikkaturvekangas Keskikarkea tai karkea kangasmaa 04 - Uudistuskypsä metsikkö Kesä	Yhteensä	78	131	281	181	98	29.2	24.2	450	25.5	4.3	Avohakkuu 2025, Laikkumätästys 2025, Kuusen istutus 2025, Taimikon varhaisperkaus 2031
			Mänty	82	32	68	44	24	30.0	25.0	96	6.0	0.9	
			Kuusi	77	99	213	137	74	29.0	24.0	354	19.5	3.4	
3	0,5	PYKÄLÄKANGAS 213-403-2-28 Metsämaa Tuore kangas, vastaava suo ja mustikkaturvekangas Hienojakoinen kangasmaa 04 - Uudistuskypsä metsikkö Ei määritelty	Yhteensä	76	166	303	229	72	27.9	24.0	534	27.5	4.9	Avohakkuu 2025, Laikkumätästys 2026, Kuusen istutus 2026, Taimikon varhaisperkaus 2031
			Mänty	76	6	11	7	3	27.0	23.0	22	1.0	0.2	
			Kuusi	76	159	290	221	66	28.0	24.0	504	26.2	4.7	
			Rauduskoiv	72	2	3	1	2	25.0	23.0	8	0.3	0.0	
4	0,4	PYKÄLÄKANGAS 213-403-2-28 Metsämaa Lehtomainen kangas, vastaava suo ja ruohoturvekangas Keskikarkea tai karkea kangasmaa E1 - Eri-ikäisrakenteinen metsikkö Ei määritelty	Yhteensä	50	113	315	114	190	20.6	19.4	2001	35.1	6.3	Ylispuiden poisto 2025
			Kuusi	29	23	65	2	61	14.5	12.5	690	10.3	3.7	
			Kuusi	23	4	10	0	4	7.0	6.5	800	2.5	1.0	
			Rauduskoiv	62	86	240	113	125	25.0	24.0	511	22.3	1.6	
5	1,6	PYKÄLÄKANGAS 213-403-2-28 Metsämaa Tuore kangas, vastaava suo ja mustikkaturvekangas Keskikarkea tai karkea kangasmaa 02 - Nuori kasvatusmetsikkö Kesä	Yhteensä	29	224	142	8	126	13.4	12.2	1829	23.2	13.4	Ensiharvennus 2025, Ennakkoraivaus 2024
			Mänty	28	86	55	6	46	13.0	11.0	796	9.5	5.4	
			Kuusi	30	77	49	2	44	14.1	12.0	571	8.0	5.1	
			Rauduskoiv	32	28	18	0	17	13.0	14.0	222	2.7	1.4	
			Muu lehtipu	27	33	21	0	20	13.2	14.7	240	3.0	1.5	
6	0,1	PYKÄLÄKANGAS 213-403-2-28 Metsämaa Tuore kangas, vastaava suo ja mustikkaturvekangas Keskikarkea tai karkea kangasmaa 02 - Nuori kasvatusmetsikkö Kesä	Yhteensä	17	8	67	0	52	10.2	10.7	2807	12.9	11.8	Ensiharvennus 2026, Ennakkoraivaus 2024
			Kuusi	15	1	4	0	1	5.0	4.5	800	1.3	1.4	
			Muu lehtipu	13	1	6	0	3	7.0	8.0	600	1.6	1.2	
			Kuusi	27	1	10	0	9	12.0	10.0	216	2.0	1.8	
			Rauduskoiv	15	6	46	0	39	11.3	12.4	1191	8.0	7.4	

Kuvio	Pinta-ala, ha	Kiinteistön nimi ja tunnus, pääryhmä, kasvupaikka, maalaji, kehitysluokka, saavutettavuus ja metsikön laatu	Puustotiedot											Toimenpide-suunnitelmat kuviolla
			puulaji	ikä, v	tilavuus m ³ /kuvio	m ³ /ha	tukkia, m ³ /ha	kuitua, m ³ /ha	läpimitta, cm	pituus, m	runkoluku, kpl/ha	ppa, m ² /ha	kasvu m ³ /ha/v	
7	2,0	PYKÄLÄKANGAS 213-403-2-28 Metsämaa Tuore kangas, vastaava suo ja mustikkaturvekangas Keskikarkea tai karkea kangasmaa 02 - Nuori kasvatusmetsikkö Kesä	Yhteensä	26	216	106	4	88	12.5	10.4	5065	19.6	13.6	Ensiharvennus 2029, Ennakkoraivaus 2026
			Kuusi	12	9	5	0	1	5.0	4.0	1000	1.6	1.4	
			Rauduskoiv	12	3	1	0	0	3.0	4.5	1000	0.5	1.0	
			Muu lehtipu	7	3	1	0	0	2.0	3.0	1750	0.5	1.3	
			Mänty	27	152	74	4	66	14.0	11.0	945	13.0	7.6	
			Kuusi	28	9	4	0	3	10.0	8.0	158	1.0	0.6	
			Rauduskoiv	34	40	20	0	19	14.0	14.0	212	3.0	1.7	
8	0,4	PYKÄLÄKANGAS 213-403-2-28 Metsämaa Tuore kangas, vastaava suo ja mustikkaturvekangas Keskikarkea tai karkea kangasmaa 03 - Varttunut kasvatusmetsikkö Kesä	Yhteensä	34	66	157	11	134	14.4	15.6	2216	20.8	9.0	Harvennus 2025, Ennakkoraivaus 2024
			Kuusi	17	4	9	0	2	6.0	5.0	1200	2.8	1.7	
			Mänty	38	6	15	4	11	17.5	15.0	95	2.0	0.7	
			Kuusi	34	4	10	0	9	15.5	13.0	94	1.5	0.7	
			Rauduskoiv	37	52	124	7	112	15.5	18.0	827	14.5	5.9	
9	0,6	PYKÄLÄKANGAS 213-403-2-28 Metsämaa Tuore kangas, vastaava suo ja mustikkaturvekangas Keskikarkea tai karkea kangasmaa 03 - Varttunut kasvatusmetsikkö Ei määritelty	Yhteensä	35	149	240	58	176	18.3	15.9	1400	32.0	9.2	Harvennus 2025, Ennakkoraivaus 2024
			Mänty	38	2	4	1	3	20.0	17.0	21	0.5	0.2	
			Kuusi	35	89	143	42	98	18.0	14.0	986	21.5	7.3	
			Rauduskoiv	34	57	92	16	75	19.0	20.0	393	10.0	1.7	
10	1,0	PYKÄLÄKANGAS 213-403-2-28 Metsämaa Tuore kangas, vastaava suo ja mustikkaturvekangas Keskikarkea tai karkea kangasmaa 03 - Varttunut kasvatusmetsikkö Kesä	Yhteensä	32	178	184	8	160	13.9	15.3	3785	24.8	10.5	Harvennus 2025, Ennakkoraivaus 2024
			Kuusi	10	4	4	0	0	4.0	3.5	1400	1.4	1.3	
			Rauduskoiv	15	9	10	0	7	9.0	11.0	400	1.8	0.7	
			Muu lehtipu	10	3	3	0	0	5.0	5.0	800	1.1	0.5	
			Mänty	34	14	14	1	12	16.0	14.0	113	2.0	0.7	
			Kuusi	32	16	16	2	14	15.0	13.0	161	2.5	1.1	
			Rauduskoiv	37	133	137	5	126	15.5	18.0	911	16.0	6.2	

Kuvio	Pinta-ala, ha	Kiinteistön nimi ja tunnus, pääryhmä, kasvupaikka, maalaji, kehitysluokka, saavutettavuus ja metsikön laatu	Puustotiedot											Toimenpide-suunnitelmat kuviolla
			puulaji	ikä, v	tilavuus m ³ /kuvio	m ³ /ha	tukkia, m ³ /ha	kuitua, m ³ /ha	läpimitta, cm	pituus, m	runkoluku, kpl/ha	ppa, m ² /ha	kasvu m ³ /ha/v	
11	1,8	PYKÄLÄKANGAS 213-403-2-28 Metsämaa Tuore kangas, vastaava suo ja mustikkaturvekangas Keskikarkea tai karkea kangasmaa 04 - Uudistuskypsä metsikkö Kesä	Yhteensä	81	468	262	177	82	26.5	21.7	616	26.3	4.5	Avohakkuu 2025, Laikkumätätystys 2026, Kuusen istutus 2026, Taimikon varhaisperkaus 2031
			Mänty	98	102	57	46	11	32.0	27.0	65	4.7	0.7	
			Kuusi	68	51	28	4	23	17.5	16.0	171	3.6	0.8	
			Kuusi	80	312	174	127	46	27.0	21.5	372	17.8	3.0	
			Rauduskoiv	51	3	2	0	2	20.0	20.0	8	0.2	0.0	
Lisätiedot Karuumilla kohdin puu pienempää, mutta kannattaa uudistaa jo samalla. Eli kokovaihtelua kuvion sisällä.														
12	0,3	PYKÄLÄKANGAS 213-403-2-28 Metsämaa Tuore kangas, vastaava suo ja mustikkaturvekangas Keskikarkea tai karkea kangasmaa 02 - Nuori kasvatusmetsikkö Talvi	Yhteensä	31	45	140	7	120	14.3	12.2	2604	23.0	12.3	Ensiharvennus 2025, Ennakkoraivaus 2024
			Kuusi	19	3	10	0	4	7.0	6.5	800	2.5	1.6	
			Rauduskoiv	13	1	2	0	0	4.0	5.5	600	0.5	0.5	
			Mänty	30	2	6	0	5	13.0	11.0	87	1.0	0.6	
			Kuusi	33	31	96	7	86	16.0	13.0	834	15.0	7.9	
Rauduskoiv	34	9	26	0	25	14.0	14.0	283	4.0	1.7				
13	0,8	PYKÄLÄKANGAS 213-403-2-28 Metsämaa Tuore kangas, vastaava suo ja mustikkaturvekangas Keskikarkea tai karkea kangasmaa 02 - Nuori kasvatusmetsikkö Ei määritely	Yhteensä	27	94	125	1	105	11.1	11.9	4063	21.8	13.3	Ensiharvennus 2025, Ennakkoraivaus 2024
			Kuusi	15	5	6	0	1	5.0	4.0	1400	2.2	2.1	
			Lehtipuu	12	1	1	0	0	3.4	5.0	500	0.3	0.4	
			Kuusi	23	4	6	0	4	10.0	8.0	205	1.3	0.9	
Rauduskoiv	29	85	113	1	101	12.0	13.3	1958	18.0	9.9				
14	0,4	PYKÄLÄKANGAS 213-403-2-28 Metsämaa Tuore kangas, vastaava suo ja mustikkaturvekangas Keskikarkea tai karkea kangasmaa 03 - Varttunut kasvatusmetsikkö Kesä	Yhteensä	51	108	272	147	115	22.4	19.2	1688	30.2	5.6	Harvennus 2025, Ennakkoraivaus 2024
			Kuusi	17	5	11	0	5	7.0	6.0	1000	3.2	1.0	
			Mänty	56	93	235	143	89	25.0	21.0	552	24.0	4.1	
			Kuusi	58	2	4	1	3	20.0	17.0	26	0.5	0.1	
Rauduskoiv	44	9	22	3	19	18.0	19.0	110	2.5	0.4				

Kuvio	Pinta-ala, ha	Kiinteistön nimi ja tunnus, pääryhmä, kasvupaikka, maalaji, kehitysluokka, saavutettavuus ja metsikön laatu	Puustotiedot											Toimenpide-suunnitelmat kuviolla
			puulaji	ikä, v	tilavuus m ³ /kuvio	tukkia, m ³ /ha	kuitua, m ³ /ha	läpimitta, cm	pituus, m	runkoluku, kpl/ha	ppa, m ² /ha	kasvu m ³ /ha/v		
26	0,9	TUOMIKORPI 213-403-2-22 Metsämaa Lehtomainen kangas, vastaava suo ja ruohoturvekangas Turvemaa E1 - Eri-ikäisrakenteinen metsikkö Talvi	Yhteensä	49	253	297	109	178	20.6	19.3	2214	32.6	4.1	Ylispuiden poisto 2025
			Kuusi	27	6	7	0	1	5.0	5.5	1200	1.9	0.2	
			Kuusi	41	134	157	49	105	19.0	18.0	715	17.7	3.1	
			Rauduskoivu	62	114	133	60	72	25.0	23.0	299	13.0	0.8	
27	2,1	TUOMIKORPI 213-403-2-22 Metsämaa Lehtomainen kangas, vastaava suo ja ruohoturvekangas Keskikarkea tai karkea kangasmaa 04 - Uudistuskypsä metsikkö Talvi	Yhteensä	54	586	282	80	199	24.9	18.8	916	32.3	6.9	Avohakkuu 2029, Naveromätästys 2030, Kuusen istutus 2030, Mekaaninen heinäntorjunta 2031
			Kuusi	21	35	17	1	15	13.0	10.0	273	3.3	1.5	
			Mänty	60	499	240	72	166	27.0	20.0	522	26.0	4.7	
			Kuusi	49	16	8	2	5	22.0	17.7	40	1.0	0.3	
			Hieskoivu	41	36	17	5	12	19.0	18.9	81	2.0	0.4	
Lisätiedot Mänty on huonolaatuista. Vipinää ja tyvilenkoa. Voi halutessaan harventaa ja toivoa luontaisen kuusialikasvoksen voimistumista. Aukoksi lyömällä ottaa todennäköisesti valtavan vatukon ja heinän, joten kunnon mättää ja 2v kuusentaimi lyötävä heti+ heinättävä.														
28	0,3	TUOMIKORPI 213-403-2-22 Metsämaa Tuore kangas, vastaava suo ja mustikkaturvekangas Keskikarkea tai karkea kangasmaa T2 - Taimikko yli 1,3 m Talvi	Yhteensä	17	6	24	0	3	5.0	5.7	6184	7.2	11.3	Taimikonharvennus 2024
			Mänty	18	1	4	0	2	7.0	6.0	404	1.2	1.5	
			Kuusi	18	2	6	0	1	5.8	5.0	890	1.9	2.4	
			Lehtipuu	17	4	14	0	0	4.0	6.0	4890	4.1	7.4	
29	1,3	TUOMIKORPI 213-403-2-22 Metsämaa Lehtomainen kangas, vastaava suo ja ruohoturvekangas Turvemaa 03 - Varttunut kasvatusmetsikkö Talvi	Yhteensä	41	279	218	63	152	22.0	18.3	830	26.0	4.3	Harvennus 2025
			Mänty	50	23	18	6	12	24.0	19.5	53	2.0	0.3	
			Kuusi	40	233	182	55	125	22.0	18.0	703	22.0	3.7	
			Hieskoivu	40	23	18	2	16	20.0	20.0	74	2.0	0.3	