



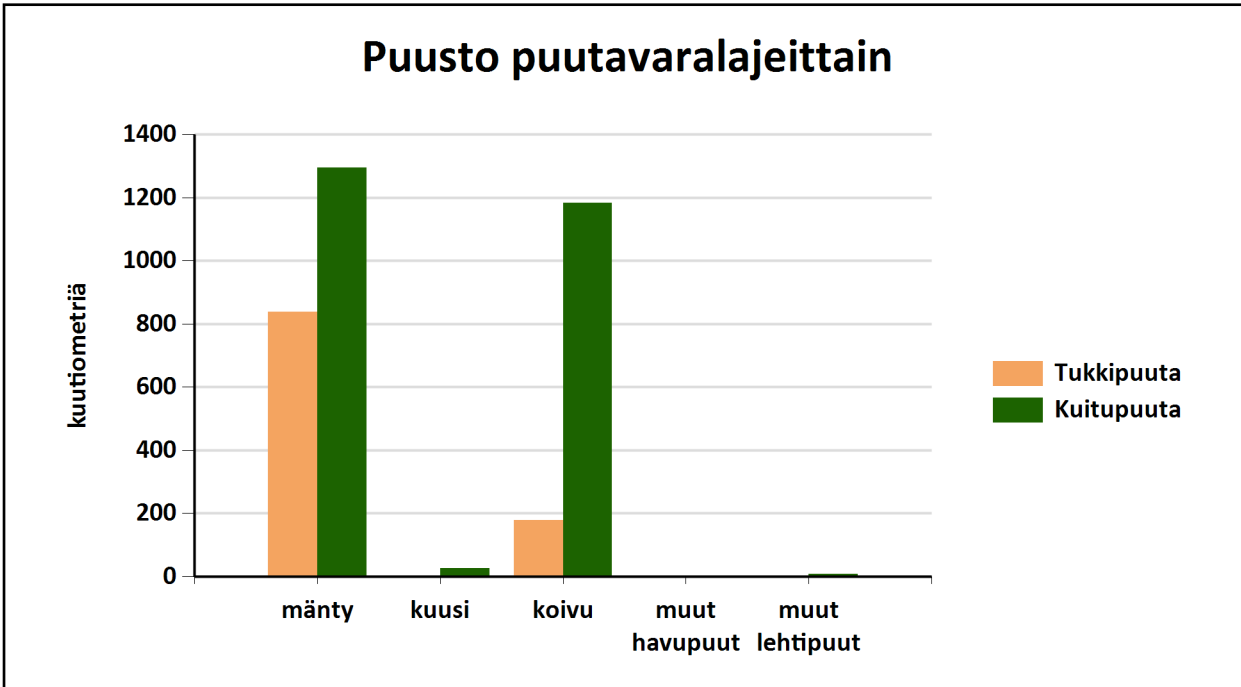
Puustotietojen yhteenveto vuonna 2024

Suunnitelman kokonaispuusto vuonna 2024 on 3626 m³, eli keskimäärin 139 m³/ha metsätalousmaalla.

Tukkipuuta yhteensä: 1019 m³, eli 28 % kokonaispuustosta.

Kuitupuuta yhteensä: 2512 m³, eli 69 % kokonaispuustosta.

Muuta runkopuuta yhteensä: 95 m³, eli 3 % tilan kokonaispuustosta.



	Pinta-ala, ha	Ainespuusto puulajeittain, m ³					Puusto yhteensä, m ³	Puusto m ³ /ha
		männy	kuusi	koivu	muut havupuut	muut lehtipuut		
Metsämaa yhteensä	21,0							
Tukkipuuta		838	2	178		0	1019	49
Kuitupuuta		1254	26	1136		8	2423	116
Kitumaa	2,1	24		33			57	28
Joutumaa	3,0	18		14			32	11
Muu metsätalousmaa								
Metsätalousmaa yhteensä:	26,0	2134	28	1361	0	8	3531	136

Yllä oleva taulukko sisältää ainespuuston, eli tukki- ja kuitupuun

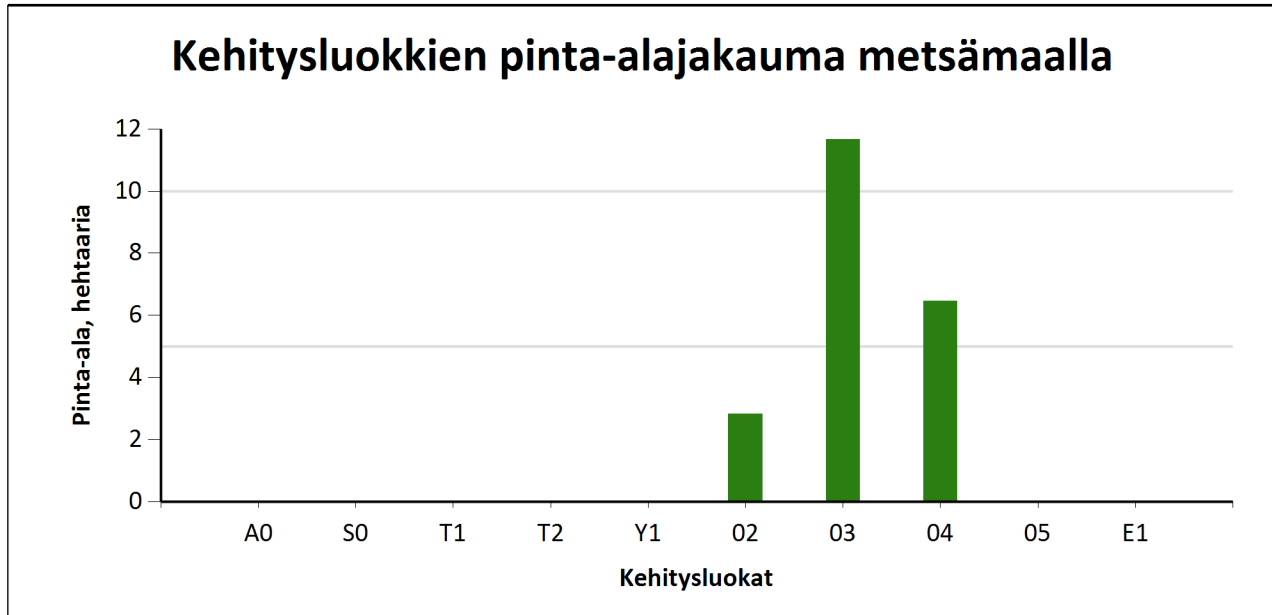


Kehitysluokat

Puuston keski-ikä metsämaalla 57 vuotta.

Puuston keskitilavuus metsämaalla 168 m³/ha.

Puuston kokonaistilavuus metsämaalla 3 522 m³.

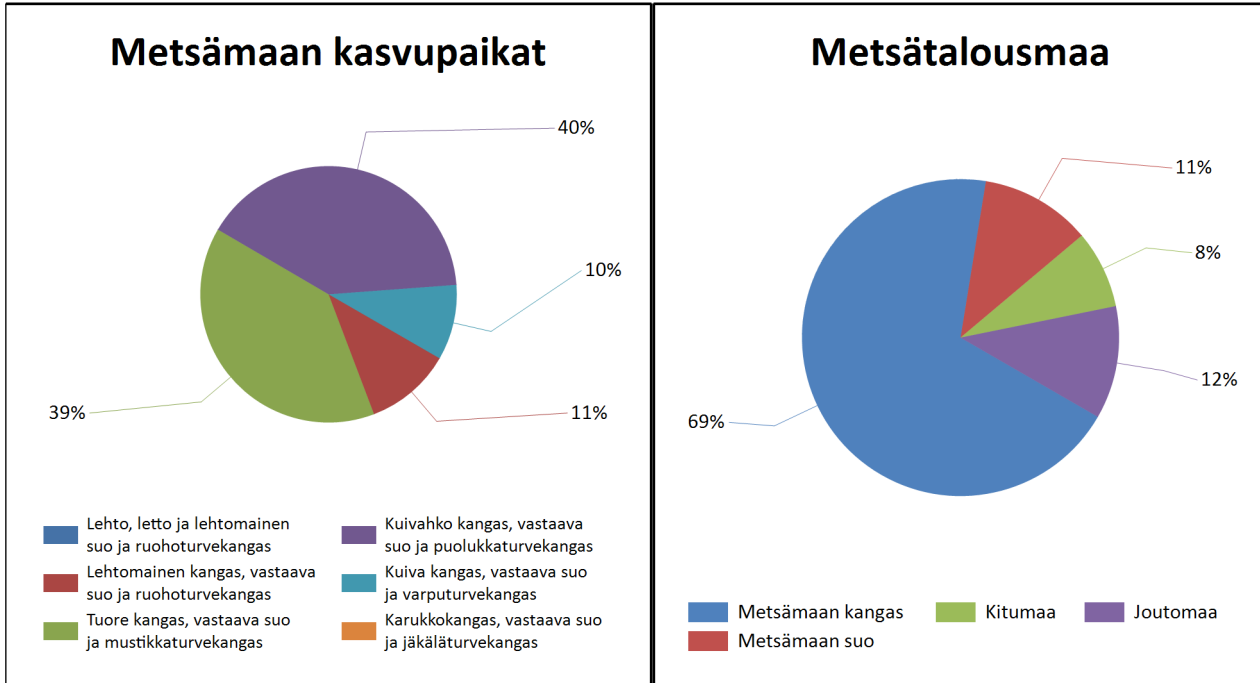


Metsämaan kehitysluokat	Pinta-ala		Keski-ikä, vuotta	Puuston keskitilavuus, m ³ /ha
	ha	%		
A0 - Aukea		%		
S0 - Siemenpuumetsikkö		%		
T1 - Taimikko alle 1,3 m		%		
T2 - Taimikko yli 1,3 m		%		
Y1 - Ylispuustoinen taimikko		%		
02 - Nuori kasvatusmetsikkö	2,8	13,5 %	42	71
03 - Varttunut kasvatusmetsikkö	11,7	55,7 %	55	168
04 - Uudistuskypsä metsikkö	6,5	30,8 %	64	211
05 - Suojuspuumetsikkö		%		
E1 - Eri-ikäisrakenteinen metsikkö		%		
Metsämaa yhteensä	21,0	100,0%	57	168
Kitumaa	2,1		55	34
Joutomaa	3,0		43	52
Muu metsätalousmaa				
Metsätalousmaa yhteensä:	26,0			

Tällä sivulla esitetyt pinta-alat eivät sisällä teiden, sähkölinjojen ym. kohteiden alle jäävää metsäpinta-alaa.



Kasvupaikat kangasmailla ja soilla



	Kangasmaat, ha	Suot, ha	Yhteensä, ha
Metsämaan kasvupaikat			
Lehto, letto ja lehtomainen suo ja ruohoturvekangas			0,0
Lehtomainen kangas, vastaava suo ja ruohoturvekangas	2,3		2,3
Tuore kangas, vastaava suo ja mustikkaturvekangas	7,7	0,5	8,2
Kuivahko kangas, vastaava suo ja puolukkaturvekangas	7,0	1,5	8,5
Kuiva kangas, vastaava suo ja varputurvekangas	1,0	1,0	2,0
Karukkokangas, vastaava suo ja jäkäläturvekangas			0,0
Metsämaa yhteensä	18,0	2,9	21,0
Kitu- ja joutomaan kasvupaikat			
Kalliomaa ja hietikko	0,0	0,0	0,0
Lakimetsä ja tunturi	0,0	0,0	0,0
Kitumaa	0,0	2,1	2,1
Joutomaa	0,0	3,0	3,0
Metsätalousmaa yhteensä	18,0	8,0	26,0

Tällä sivulla esitetyt pinta-alat eivät sisällä teiden, sähkölinjojen ym. kohteiden alle jäävää metsäpinta-alaa.



Kuvioluettelo

Kuvio	Pinta-ala, ha	Kiinteistön nimi ja tunnus, pääryhmä, kasvupaikka, maalaji, kehitysluokka, saavutettavuus ja metsikön laatu	Puustotiedot										Toimenpidesuunnitelmat kuviolla		
			puulaji	ikä, v	tilavuus m ³ /kuvio	m ³ /ha	tukkia, m ³ /ha	kuitua, m ³ /ha	läpimitta, cm	pituus, m	runkoluku, kpl/ha	ppa, m ² /ha		kasvu m ³ /ha/v	
1	0,2	NIEMELÄ 422-420-15-1 Joutomaa Tuore kangas, vastaava suo ja mustikkaturvekangas Turvemaa Ei määritelty													
2	1,9	NIEMELÄ 422-420-15-1 Metsämaa Tuore kangas, vastaava suo ja mustikkaturvekangas Keskikarkea tai karkea kangasmaa 03 - Varttunut kasvatusmetsikkö Ei määritelty	Yhteensä	61	350	184	65	117	20.6	17.1	817	23.1	3.4		
			Mänty	72	184	97	56	40	23.1	18.2	304	11.2	1.5		
			Kuusi	41	27	14	1	13	16.9	13.0	125	2.3	0.5		
			Rauduskoiv	53	140	74	7	65	18.6	16.8	388	9.6	1.4		
3	0,9	NIEMELÄ 422-420-15-1 Metsämaa Kuivahko kangas, vastaava suo ja puolukkaturvekangas Turvemaa 03 - Varttunut kasvatusmetsikkö Ei määritelty	Yhteensä	51	83	92	17	72	17.0	14.3	667	13.0	1.7		
			Mänty	52	78	87	17	67	17.4	14.5	556	12.0	1.5		
			Rauduskoiv	36	5	6	0	5	12.0	12.0	111	1.0	0.2		
4	1,4	NIEMELÄ 422-420-15-1 Metsämaa Kuivahko kangas, vastaava suo ja puolukkaturvekangas Keskikarkea tai karkea kangasmaa 03 - Varttunut kasvatusmetsikkö Ei määritelty	Yhteensä	61	327	235	47	183	18.0	17.0	1209	28.3	4.0		
			Mänty	61	327	235	47	183	18.0	17.0	1209	28.3	4.0		
5	1,0	NIEMELÄ 422-420-15-1 Metsämaa Kuiva kangas, vastaava suo ja varputurvekangas Keskikarkea tai karkea kangasmaa 02 - Nuori kasvatusmetsikkö Ei määritelty	Yhteensä	38	78	76	4	65	13.7	10.5	1349	13.9	3.8		
			Mänty	39	65	63	4	56	15.0	11.0	696	11.0	2.9		
			Kuusi	41	5	5	0	2	7.2	6.3	372	1.2	0.5		
			Hieskoivu	33	8	8	0	7	10.0	10.0	281	1.7	0.4		

Kuvio	Pinta-ala, ha	Kiinteistön nimi ja tunnus, pääryhmä, kasvupaikka, maalaji, kehitysluokka, saavutettavuus ja metsikön laatu	Puustotiedot										Toimenpidesuunnitelmat kuviolla
			puulaji	ikä, v	tilavuus m ³ /kuvio	m ³ /ha	tukkia, m ³ /ha	kuitua, m ³ /ha	läpimitta, cm	pituus, m	runkoluku, kpl/ha	ppa, m ² /ha	
6	0,3	NIEMELÄ 422-420-15-1 Metsämaa Kuivahko kangas, vastaava suo ja puolukkaturvekangas Keskikarkea tai karkea kangasmaa 04 - Uudistuskypsä metsikkö Ei määritelty	Yhteensä	80	88	318	230	85	26.0	20.0	726	34.0	3.1
			Mänty	80	88	318	230	85	26.0	20.0	726	34.0	3.1
7	1,0	NIEMELÄ 422-420-15-1 Metsämaa Kuiva kangas, vastaava suo ja varputurvekangas Turvema 02 - Nuori kasvatusmetsikkö Ei määritelty	Yhteensä	41	61	64	12	46	14.0	12.1	1038	10.5	1.2
			Mänty	44	47	49	12	36	16.0	13.0	410	7.5	0.8
			Hieskoivu	34	14	14	0	10	9.0	10.0	628	3.0	0.4
8	0,5	NIEMELÄ 422-420-15-1 Joutomaa Kuivahko kangas, vastaava suo ja puolukkaturvekangas Turvema Ei määritelty											
9	0,7	NIEMELÄ 422-420-15-1 Metsämaa Kuivahko kangas, vastaava suo ja puolukkaturvekangas Keskikarkea tai karkea kangasmaa 03 - Varttunut kasvatusmetsikkö Ei määritelty	Yhteensä	60	172	243	73	166	19.0	17.9	1064	28.0	3.9
			Mänty	60	172	243	73	166	19.0	17.9	1064	28.0	3.9
11	1,3	NIEMELÄ 422-420-15-1 Metsämaa Kuivahko kangas, vastaava suo ja puolukkaturvekangas Keskikarkea tai karkea kangasmaa 03 - Varttunut kasvatusmetsikkö Ei määritelty	Yhteensä	56	286	218	65	149	19.3	17.3	952	26.0	3.8
			Mänty	56	286	218	65	149	19.3	17.3	952	26.0	3.8
13	0,5	NIEMELÄ 422-420-15-1 Metsämaa Lehtomainen kangas, vastaava suo ja ruohoturvekangas Keskikarkea tai karkea kangasmaa 04 - Uudistuskypsä metsikkö Talvi Tyydyttävä	Yhteensä	74	140	263	132	130	27.0	21.0	521	27.0	4.3
			Mänty	74	140	263	132	130	27.0	21.0	521	27.0	4.3

Kuvio	Pinta-ala, ha	Kiinteistön nimi ja tunnus, pääryhmä, kasvupaikka, maalaji, kehitysluokka, saavutettavuus ja metsikön laatu	Puustotiedot										Toimenpidesuunnitelmat kuviolla
			puulaji	ikä, v	tilavuus m ³ /kuvio	m ³ /ha	tukkia, m ³ /ha	kuitua, m ³ /ha	läpimitta, cm	pituus, m	runkoluku, kpl/ha	ppa, m ² /ha	
14	0,3	NIEMELÄ 422-420-15-1 Metsämaa Kuivahko kangas, vastaava suo ja puolukkaturvekangas Keskikarkea tai karkea kangasmaa 03 - Varttunut kasvatusmetsikkö Ei määritelty	Yhteensä	46	34	108	24	82	18.4	15.0	631	14.8	2.8
			Mänty	47	28	87	23	63	19.0	15.1	472	11.8	2.3
			Hieskoivu	42	7	21	0	20	16.2	14.8	159	3.0	0.5
15	3,9	NIEMELÄ 422-420-15-1 Metsämaa Tuore kangas, vastaava suo ja mustikkaturvekangas Keskikarkea tai karkea kangasmaa 04 - Uudistuskypsä metsikkö Ei määritelty	Yhteensä	64	747	192	57	130	20.5	18.1	787	23.0	
			Mänty	67	265	68	39	29	24.0	19.0	188	7.6	
			Hieskoivu	63	482	124	19	102	18.8	17.7	599	15.4	
16	0,4	NIEMELÄ 422-420-15-1 Metsämaa Kuivahko kangas, vastaava suo ja puolukkaturvekangas Keskikarkea tai karkea kangasmaa 03 - Varttunut kasvatusmetsikkö Ei määritelty	Yhteensä	58	60	149	45	101	19.1	15.1	825	20.2	3.7
			Mänty	59	52	129	45	83	19.9	15.3	625	17.1	3.3
			Lehtipuu	50	8	20	0	19	14.8	13.7	200	3.1	0.4
17	0,5	NIEMELÄ 422-420-15-1 Metsämaa Tuore kangas, vastaava suo ja mustikkaturvekangas Turvemaa 02 - Nuori kasvatusmetsikkö Talvi Tyydyttävä	Yhteensä	58	39	74	3	67	13.9	11.6	936	13.0	2.9
			Mänty	74	18	34	3	30	15.0	11.0	369	6.0	1.7
			Hieskoivu	44	21	40	0	38	13.0	12.1	567	7.0	1.2
18	0,9	NIEMELÄ 422-420-15-1 Kitumaa Kuivahko kangas, vastaava suo ja puolukkaturvekangas Turvemaa Ei määritelty	Yhteensä	45	26	30	0	26	11.8	9.3	840	6.8	0.7
			Hieskoivu	45	26	30	0	26	11.8	9.3	840	6.8	0.7
19	1,8	NIEMELÄ 422-420-15-1 Metsämaa Lehtomainen kangas, vastaava suo ja ruohoturvekangas Keskikarkea tai karkea kangasmaa 04 - Uudistuskypsä metsikkö Ei määritelty	Yhteensä	62	388	222	76	143	22.6	20.8	663	23.3	4.2
			Mänty	66	103	59	38	20	26.0	20.1	138	6.3	1.1
			Rauduskoiv	60	285	163	37	123	21.4	21.0	525	17.0	3.1

Kuvio	Pinta-ala, ha	Kiinteistön nimi ja tunnus, pääryhmä, kasvupaikka, maalaji, kehitysluokka, saavutettavuus ja metsikön laatu	Puustotiedot											Toimenpidesuunnitelmat kuviolla
			puulaji	ikä, v	tilavuus m ³ /kuvio	m ³ /ha	tukkia, m ³ /ha	kuitua, m ³ /ha	läpimitta, cm	pituus, m	runkoluku, kpl/ha	ppa, m ² /ha	kasvu m ³ /ha/v	
20	0,3	NIEMELÄ 422-420-15-1 Metsämaa Kuivahko kangas, vastaava suo ja puolukkaturvekangas Keskikarkea tai karkea kangasmaa 03 - Varttunut kasvatusmetsikkö Ei määritelty	Yhteensä	73	66	227	132	92	23.2	18.4	673	26.0	2.4	
			Mänty	74	64	219	132	85	23.5	18.5	618	25.0	2.3	
			Rauduskoiv	50	2	7	0	7	16.0	16.0	55	1.0	0.1	
21	0,3	NIEMELÄ 422-420-15-1 Metsämaa Kuivahko kangas, vastaava suo ja puolukkaturvekangas Keskikarkea tai karkea kangasmaa 02 - Nuori kasvatusmetsikkö Ei määritelty	Yhteensä	34	23	73	0	61	11.2	11.0	1738	14.0	5.1	
			Mänty	39	2	6	0	5	14.0	11.0	74	1.0	0.4	
			Rauduskoiv	34	21	67	0	55	11.0	11.0	1664	13.0	4.7	
22	1,9	NIEMELÄ 422-420-15-1 Metsämaa Tuore kangas, vastaava suo ja mustikkaturvekangas Keskikarkea tai karkea kangasmaa 03 - Varttunut kasvatusmetsikkö Ei määritelty	Yhteensä	50	304	159	36	120	19.7	17.0	770	20.2	3.2	
			Mänty	60	95	50	25	24	23.5	17.0	169	6.2	0.9	
			Rauduskoiv	46	208	109	11	96	18.0	17.0	601	14.0	2.3	
23	1,0	NIEMELÄ 422-420-15-1 Joutomaa Kuivahko kangas, vastaava suo ja puolukkaturvekangas Turvemaa Ei määritelty												
24	0,2	NIEMELÄ 422-420-15-1 Joutomaa Kuivahko kangas, vastaava suo ja puolukkaturvekangas Turvemaa Ei määritelty	Yhteensä	39	10	49	1	45	14.0	10.9	639	8.8	0.2	
			Mänty	42	7	34	1	31	14.3	10.7	420	6.0	0.2	
			Hieskoivu	31	3	15	0	14	13.4	11.3	219	2.8	0.0	
25	0,6	NIEMELÄ 422-420-15-1 Metsämaa Kuivahko kangas, vastaava suo ja puolukkaturvekangas Turvemaa 03 - Varttunut kasvatusmetsikkö Ei määritelty	Yhteensä	46	49	87	4	80	15.6	12.3	836	14.7	1.0	
			Mänty	46	15	27	2	24	15.0	11.1	296	4.7	0.3	
			Hieskoivu	46	33	60	2	56	15.9	12.9	540	10.0	0.7	

Kuvio	Pinta-ala, ha	Kiinteistön nimi ja tunnus, pääryhmä, kasvupaikka, maalaji, kehitysluokka, saavutettavuus ja metsikön laatu	Puustotiedot										Toimenpidesuunnitelmat kuviolla	
			puulaji	ikä, v	tilavuus m ³ /kuvio	tukkia, m ³ /ha	kuitua, m ³ /ha	läpimitta, cm	pituus, m	runkoluku, kpl/ha	ppa, m ² /ha	kasvu m ³ /ha/v		
25	0,1	NIEMELÄ 422-420-15-1 Kitumaa Kuiva kangas, vastaava suo ja varputurvekangas Turvemaa Talvi												
26	0,1	NIEMELÄ 422-420-15-1 Joutomaa Turvemaa												
26	0,9	NIEMELÄ 422-420-15-1 Metsämaa Kuivahko kangas, vastaava suo ja puolukkaturvekangas Keskikarkea tai karkea kangasmaa 03 - Varttunut kasvatusmetsikkö Ei määritelty	Yhteensä	49	129	144	21	119	17.9	14.9	916	20.4	3.0	
			Mänty	52	53	59	18	40	19.5	14.3	324	8.4	1.1	
			Hieskoivu	47	76	85	3	79	16.7	15.3	592	12.0	1.9	
27	0,0	NIEMELÄ 422-420-15-1 Joutomaa Turvemaa												
27	0,4	NIEMELÄ 422-420-15-1 Joutomaa Kuivahko kangas, vastaava suo ja puolukkaturvekangas Turvemaa Ei määritelty	Yhteensä	46	24	56	1	52	14.0	11.0	736	10.3	0.1	
			Mänty	47	12	28	1	26	13.9	10.6	369	5.0	0.1	
			Hieskoivu	45	12	28	0	27	14.1	11.4	367	5.3	0.0	
28	1,2	NIEMELÄ 422-420-15-1 Kitumaa Kuiva kangas, vastaava suo ja varputurvekangas Turvemaa Ei määritelty	Yhteensä	60	44	38	0	31	10.3	8.9	1286	8.2	0.7	
			Mänty	65	29	25	0	21	11.0	8.8	671	5.2	0.4	
			Hieskoivu	52	15	13	0	10	9.0	9.0	615	3.0	0.3	

Kuvio	Pinta-ala, ha	Kiinteistön nimi ja tunnus, pääryhmä, kasvupaikka, maalaji, kehitysluokka, saavutettavuus ja metsikön laatu	Puustotiedot											Toimenpide-suunnitelmat kuviolla	
			puulaji	ikä, v	tilavuus m ³ /kuvio	m ³ /ha	tukkia, m ³ /ha	kuitua, m ³ /ha	läpimitta, cm	pituus, m	runkoluku, kpl/ha	ppa, m ² /ha	kasvu m ³ /ha/v		
29	0,6	NIEMELÄ 422-420-15-1 Joutomaa Kuivahko kangas, vastaava suo ja puolukkaturvekangas Turvemaa Ei määritelty													
30	1,1	NIEMELÄ 422-420-15-1 Metsämaa Kuivahko kangas, vastaava suo ja puolukkaturvekangas Keskikarkea tai karkea kangasmaa 03 - Varttunut kasvatusmetsikkö Ei määritelty	Yhteensä	58	99	91	16	73	17.6	13.1	676	14.6	2.7		
			Mänty	71	45	41	14	27	19.1	12.7	262	6.5	1.3		
			Hieskoivu	48	54	50	2	47	16.4	13.4	414	8.1	1.4		