



Kuvioluettelo

Kuvio	Pinta-ala, ha	Kiinteistön nimi ja tunnus, pääryhmä, kasvupaikka, maalaji, kehitysluokka, saavutettavuus ja metsikön laatu	Puustotiedot											Toimenpide-suunnitelmat kuviolla
			puulaji	ikä, v	tilavuus m ³ /kuvio	m ³ /ha	tukkia, m ³ /ha	kuitua, m ³ /ha	läpimitta, cm	pituus, m	runkoluku, kpl/ha	ppa, m ² /ha	kasvu m ³ /ha/v	
1	0,3	SAARES 214-401-6-53 Metsämaa Kuivahko kangas, vastaava suo ja puolukkaturvekangas Turvemaa 02 - Nuori kasvatusmetsikkö Ei määritelty	Yhteensä	70	12	40	1	37	13.4	13.0	538	6.4	0.6	
			Mänty	70	3	10	1	9	15.8	13.1	82	1.5	0.2	
			Hieskoivu	70	9	30	0	28	12.7	13.0	456	4.9	0.4	
2	3,2	SAARES 214-401-6-53 Metsämaa Tuore kangas, vastaava suo ja mustikkaturvekangas Keskikarkea tai karkea kangasmaa 04 - Uudistuskypsä metsikkö Kesä	Yhteensä	78	884	274	178	93	27.5	22.3	539	27.0	0.0	Avohakkuu 2024, Männyn istutus 2025, Laikkumätästys 2025
			Mänty	85	648	200	154	45	29.0	23.0	323	19.0	0.0	
			Kuusi	85	63	20	15	5	28.0	22.0	42	2.0	0.0	
			Rauduskoiv	54	91	28	10	18	23.0	21.0	83	3.0	0.0	
			Haapa	51	82	25	0	25	22.0	19.0	91	3.0	0.0	
3	0,3	SAARES 214-401-6-53 Kitumaa Kuiva kangas, vastaava suo ja varputurvekangas Turvemaa Ei määritelty	Yhteensä	62	1	2	0	0	4.3	4.4	455	0.6	0.1	
			Mänty	62	1	2	0	0	4.3	4.4	455	0.6	0.1	
Erityispiirteet Vähäpuustoinen suo-Muu arvokas elinympäristö														
4	2,1	SAARES 214-401-6-53 Metsämaa Kuivahko kangas, vastaava suo ja puolukkaturvekangas Keskikarkea tai karkea kangasmaa T2 - Taimikko yli 1,3 m Ei määritelty	Yhteensä	11	12	6	0	0	4.0	3.5	3800	2.0	4.8	Taimikonharvennus 2027
			Mänty	11	12	6	0	0	4.0	3.5	2200	2.0	4.8	
			Muu lehtipu	4	0	0	0	0	0.0	0.7	1600	0.0	0.0	
Lisätiedot Lievää hirvituhoa														

Kuvio	Pinta-ala, ha	Kiinteistön nimi ja tunnus, pääryhmä, kasvupaikka, maalaji, kehitysluokka, saavutettavuus ja metsikön laatu	Puustotiedot											Toimenpide-suunnitelmat kuviolla
			puulaji	ikä, v	tilavuus m ³ /kuvio	m ³ /ha	tukkia, m ³ /ha	kuitua, m ³ /ha	läpimitta, cm	pituus, m	runkoluku, kpl/ha	ppa, m ² /ha	kasvu m ³ /ha/v	
5	0,9	SAARES 214-401-6-53 Metsämaa Tuore kangas, vastaava suo ja mustikkaturvekangas Turvema T1 - Taimikko alle 1,3 m Talvi	Yhteensä	2	0	0	0	0	0.0	0.6	1800	0.0	0.0	Taimikon varhaisperkaus 2029
			Kuusi	2	0	0	0	0	0.0	0.6	1800	0.0	0.0	
6	1,5	SAARES 214-401-6-53 Metsämaa Kuivahko kangas, vastaava suo ja puolukkaturvekangas Keskikarkea tai karkea kangasmaa 03 - Varttunut kasvatusmetsikkö Talvi	Yhteensä	58	214	139	37	99	18.9	16.2	779	18.0	3.8	Harvennus 2024
			Mänty	65	164	107	37	68	20.8	17.0	429	13.0	2.7	
			Hieskoivu	41	51	33	0	31	14.0	14.0	350	5.0	1.1	
7	3,4	SAARES 214-401-6-53 Metsämaa Kuivahko kangas, vastaava suo ja puolukkaturvekangas Keskikarkea tai karkea kangasmaa 04 - Uudistus kypsä metsikkö Ei määritely	Yhteensä	74	864	256	182	72	26.4	21.6	547	25.7	0.0	Avohakkuu 2024, Männyn istutus 2025, Laikkumätästys 2025
			Mänty	75	830	246	182	63	26.8	21.8	487	24.4	0.0	
			Kuusi	68	5	2	0	2	25.0	19.0	8	0.2	0.0	
			Hieskoivu	57	29	9	0	8	17.5	17.0	52	1.1	0.0	
8	2,0	SAARES 214-401-6-53 Metsämaa Kuivahko kangas, vastaava suo ja puolukkaturvekangas Keskikarkea tai karkea kangasmaa 03 - Varttunut kasvatusmetsikkö Ei määritely	Yhteensä	70	347	176	107	67	23.8	18.6	561	20.3	3.1	Avohakkuu 2029, Äestys 2030, Männyn kylvö 2030
			Mänty	73	299	152	102	49	24.7	19.0	404	17.0	2.6	
			Kuusi	66	17	8	5	3	25.5	20.0	33	1.0	0.2	
			Rauduskoiv	50	31	16	0	15	16.0	14.9	124	2.3	0.3	
9	1,6	SAARES 214-401-6-53 Metsämaa Kuivahko kangas, vastaava suo ja puolukkaturvekangas Keskikarkea tai karkea kangasmaa 04 - Uudistus kypsä metsikkö Ei määritely	Yhteensä	82	325	201	132	67	25.7	20.2	2047	21.4	0.0	Avohakkuu 2024, Männyn istutus 2025, Laikkumätästys 2025
			Muu lehtipu	8	2	1	0	0	2.0	3.5	1600	0.4	0.0	
			Mänty	84	308	191	129	61	26.5	20.5	410	20.0	0.0	
			Hieskoivu	71	15	9	3	6	20.0	20.0	37	1.0	0.0	
		Lisätiedot Osin turvemaata												

Kuvio	Pinta-ala, ha	Kiinteistön nimi ja tunnus, pääryhmä, kasvupaikka, maalaji, kehitysluokka, saavutettavuus ja metsikön laatu	Puustotiedot											Toimenpidesuunnitelmat kuviolla
			puulaji	ikä, v	tilavuus m ³ /kuvio	m ³ /ha	tukkia, m ³ /ha	kuitua, m ³ /ha	läpimitta, cm	pituus, m	runkoluku, kpl/ha	ppa, m ² /ha	kasvu m ³ /ha/v	
10	1,5	SAARES 214-401-6-53 Metsämaa Kuivahko kangas, vastaava suo ja puolukkaturvekangas Keskikarkea tai karkea kangasmaa 03 - Varttunut kasvatusmetsikkö Ei määritelty	Yhteensä	70	278	185	112	72	26.2	22.0	394	18.3	3.0	Avohakkuu 2029, Äestys 2030, Männyn kylvä 2030
			Mänty	73	236	158	110	46	27.0	22.3	301	15.3	2.5	
			Rauduskoiv	50	9	6	1	5	20.0	20.0	28	0.7	0.1	
			Haapa	54	32	22	0	21	23.0	21.0	65	2.3	0.4	
11	0,6	SAARES 214-401-6-53 Metsämaa Kuivahko kangas, vastaava suo ja puolukkaturvekangas Turvemaa 02 - Nuori kasvatusmetsikkö Talvi	Yhteensä	39	84	134	21	108	15.7	14.0	1613	20.1	2.6	Harvennus 2024
			Kuusi	11	0	0	0	0	2.2	3.3	400	0.1	0.0	
			Mänty	41	25	40	15	24	20.5	16.5	175	5.0	0.6	
			Kuusi	38	9	15	4	10	15.0	12.0	165	2.5	0.4	
12	2,6	SAARES 214-401-6-53 Metsämaa Kuivahko kangas, vastaava suo ja puolukkaturvekangas Keskikarkea tai karkea kangasmaa 04 - Uudistuskypsä metsikkö Ei määritelty	Yhteensä	75	564	214	146	66	26.3	21.3	471	21.8	2.9	Avohakkuu 2029, Männyn istutus 2030, Laikkumätästys 2030
			Mänty	75	522	198	145	52	26.8	21.4	400	20.0	2.8	
			Kuusi	63	6	2	0	2	21.0	18.0	16	0.3	0.0	
			Rauduskoiv	71	36	14	2	12	20.0	20.0	55	1.5	0.1	
14	0,6	SAARES 214-401-6-53 Metsämaa Kuivahko kangas, vastaava suo ja puolukkaturvekangas Turvemaa 03 - Varttunut kasvatusmetsikkö Talvi	Yhteensä	52	82	126	5	118	17.8	15.6	874	17.0	2.7	Paimintahakkuu 2029
			Mänty	65	22	35	1	33	25.0	18.4	97	4.0	0.6	
			Kuusi	41	24	37	1	33	14.0	12.0	443	6.0	0.9	
			Hieskoivu	54	36	55	2	52	17.0	17.0	334	7.0	1.2	
15	2,3	SAARES 214-401-6-53 Metsämaa Kuivahko kangas, vastaava suo ja puolukkaturvekangas Keskikarkea tai karkea kangasmaa 03 - Varttunut kasvatusmetsikkö Ei määritelty	Yhteensä	63	295	126	50	73	21.3	17.8	593	15.1	2.5	Avohakkuu 2029, Männyn istutus 2030, Naveromätästys 2030
			Hieskoivu	30	2	1	0	0	7.0	7.0	100	0.3	0.1	
			Mänty	67	200	85	49	36	23.6	18.0	264	10.0	1.6	
			Kuusi	67	9	4	2	2	22.0	18.1	22	0.5	0.1	
			Hieskoivu	54	85	36	0	35	17.0	18.0	207	4.3	0.7	
		Lisätiedot Oisin turvemaa ja osin paikoin kivnäismaasaarekkeita.												

Kuvio	Pinta-ala, ha	Kiinteistön nimi ja tunnus, pääryhmä, kasvupaikka, maalaji, kehitysluokka, saavutettavuus ja metsikön laatu	Puustotiedot											Toimenpidesuunnitelmat kuviolla
			puulaji	ikä, v	tilavuus m ³ /kuvio	m ³ /ha	tukkia, m ³ /ha	kuitua, m ³ /ha	läpimitta, cm	pituus, m	runkoluku, kpl/ha	ppa, m ² /ha	kasvu m ³ /ha/v	
16	1,1	SAARES 214-401-6-53 Metsämaa Kuivahko kangas, vastaava suo ja puolukkaturvekangas Keskikarkea tai karkea kangasmaa 03 - Varttunut kasvatusmetsikkö Ei määritelty	Yhteensä	70	193	172	117	53	24.5	19.9	448	18.4	3.0	Avohakkuu 2029, Äestys 2030, Männyn kylvä 2030
			Mänty	70	186	166	116	48	24.7	20.0	419	17.7	2.9	
			Rauduskoiv	71	6	6	1	5	19.0	18.0	29	0.7	0.1	
17	0,4	SAARES 214-401-6-53 Kitumaa Kuivahko kangas, vastaava suo ja puolukkaturvekangas Turvemaa Ei määritelty												
18	0,2	SAARES 214-401-6-53 Joutomaa Kuivahko kangas, vastaava suo ja puolukkaturvekangas Turvemaa Ei määritelty	Yhteensä	60	0	1	0	0	3.4	3.7	283	0.3	0.0	
			Mänty	60	0	1	0	0	3.4	3.7	283	0.3	0.0	
19	2,9	SAARES 214-401-6-53 Metsämaa Kuivahko kangas, vastaava suo ja puolukkaturvekangas Kivinen keskikarkea tai karkea kangasmaa T2 - Taimikko yli 1,3 m Ei määritelty	Yhteensä	12	36	13	0	0	5.1	4.1	2830	4.2	6.2	Taimikonharvennus 2026
			Mänty	12	34	12	0	0	5.0	4.0	2700	3.9	5.9	
			Kuusi	13	2	1	0	0	5.7	5.0	130	0.3	0.3	
20	0,8	SAARES 214-401-6-53 Metsämaa Kuivahko kangas, vastaava suo ja puolukkaturvekangas Keskikarkea tai karkea kangasmaa 04 - Uudistuskypsä metsikkö Ei määritelty	Yhteensä	75	164	199	144	53	26.0	20.0	462	21.3	3.1	Avohakkuu 2029, Männyn kylvä 2030, Äestys 2030
			Mänty	75	161	194	141	52	26.0	20.0	447	20.8	3.0	
			Kuusi	64	4	5	3	1	28.0	22.0	15	0.5	0.1	
21	0,4	SAARES 214-401-6-53 Metsämaa Tuore kangas, vastaava suo ja mustikkaturvekangas Kivinen keskikarkea tai karkea kangasmaa 02 - Nuori kasvatusmetsikkö Ei määritelty	Yhteensä	31	17	43	1	39	12.8	10.2	1228	8.2	6.6	
			Mänty	9	0	1	0	0	2.7	2.6	537	0.2	0.7	
			Kuusi	32	17	43	1	39	13.1	10.4	691	8.0	5.9	

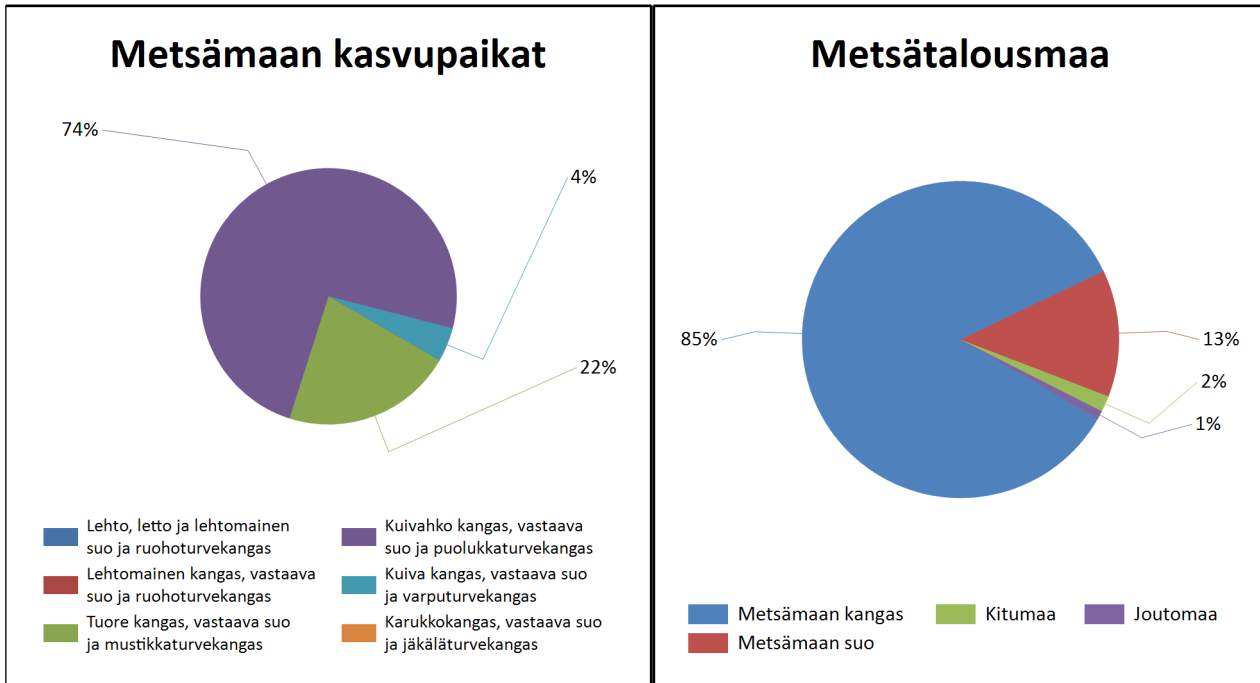
Kuvio	Pinta-ala, ha	Kiinteistön nimi ja tunnus, pääryhmä, kasvupaikka, maalaji, kehitysluokka, saavutettavuus ja metsikön laatu	Puustotiedot										Toimenpidesuunnitelmat kuviolla	
			puulaji	ikä, v	tilavuus m ³ /kuvio	m ³ /ha	tukkia, m ³ /ha	kuitua, m ³ /ha	läpimitta, cm	pituus, m	runkoluku, kpl/ha	ppa, m ² /ha		kasvu m ³ /ha/v
22	2,9	SAARES 214-401-6-53 Metsämaa Kuivahko kangas, vastaava suo ja puolukkaturvekangas Keskikarkea tai karkea kangasmaa T2 - Taimikko yli 1,3 m Ei määritelty	Yhteensä	9	14	5	0	0	3.3	2.8	4333	1.8	5.1	Taimikon varhaisperkaus 2028
			Mänty	9	14	5	0	0	3.3	2.8	2933	1.8	5.1	
			Muu lehtipu	4	0	0	0	0	0.0	0.8	1400	0.0	0.0	
23	0,6	SAARES 214-401-6-53 Metsämaa Kuivahko kangas, vastaava suo ja puolukkaturvekangas Turvema 02 - Nuori kasvatusmetsikkö Ei määritelty	Yhteensä	42	36	58	11	44	15.5	13.2	713	9.0	2.6	
			Mänty	50	23	37	11	25	18.7	15.0	206	5.0	1.8	
			Kuusi	36	7	11	0	10	13.0	11.0	174	2.0	0.4	
			Hieskoivu	30	7	10	0	8	10.0	11.0	333	2.0	0.4	
24	3,4	SAARES 214-401-6-53 Metsämaa Kuivahko kangas, vastaava suo ja puolukkaturvekangas Keskikarkea tai karkea kangasmaa 02 - Nuori kasvatusmetsikkö Ei määritelty	Yhteensä	30	289	85	8	72	13.0	10.8	1253	15.0	9.0	Ensiharvennus 2029
			Mänty	30	289	85	8	72	13.0	10.8	1253	15.0	9.0	
		Lisätiedot länsiosa lähempänä ct:tä, koillisosa rehevämpää vt:tä												
25	0,3	SAARES 214-401-6-53 Joutomaa Kuiva kangas, vastaava suo ja varputurvekangas Turvema Ei määritelty	Yhteensä	62	1	2	0	0	3.4	4.0	894	0.7	0.1	
			Mänty	62	1	2	0	0	3.4	4.0	894	0.7	0.1	
		Erityispiirteet Vähäpuustoinen suo-Muu arvokas elinympäristö												
26	2,3	SAARES 214-401-6-53 Metsämaa Kuiva kangas, vastaava suo ja varputurvekangas Keskikarkea tai karkea kangasmaa 03 - Varttunut kasvatusmetsikkö Ei määritelty	Yhteensä	57	341	148	48	98	19.7	16.1	706	19.0	2.4	Harvennus 2029
			Mänty	58	323	140	48	90	19.8	16.0	655	18.0	2.2	
			Rauduskoiv	37	18	8	0	7	17.0	17.0	51	1.0	0.2	

Kuvio	Pinta-ala, ha	Kiinteistön nimi ja tunnus, pääryhmä, kasvupaikka, maalaji, kehitysluokka, saavutettavuus ja metsikön laatu	Puustotiedot											Toimenpide-suunnitelmat kuviolla
			puulaji	ikä, v	tilavuus m ³ /kuvio	m ³ /ha	tukkia, m ³ /ha	kuitua, m ³ /ha	läpimitta, cm	pituus, m	runkoluku, kpl/ha	ppa, m ² /ha	kasvu m ³ /ha/v	
27	2,9	SAARES 214-401-6-53 Metsämaa Kuivahko kangas, vastaava suo ja puolukkaturvekangas Keskikarkea tai karkea kangasmaa T2 - Taimikko yli 1,3 m Ei määritelty	Yhteensä	9	9	3	0	0	3.2	2.9	3100	1.1	3.3	
			Mänty	9	8	3	0	0	3.4	3.0	1600	1.0	2.8	
			Muu lehtipu	4	1	0	0	0	1.0	1.5	1500	0.1	0.5	
Lisätiedot lievää hirvituhoa														
29	0,7	SAARES 214-401-6-53 Metsämaa Kuivahko kangas, vastaava suo ja puolukkaturvekangas Kivinen keskikarkea tai karkea kangasmaa 04 - Uudistuskypsä metsikkö Ei määritelty	Yhteensä	81	113	156	112	42	26.1	19.1	380	17.5	0.0	Avohakkuu 2024, Laikutus 2025, Männyn kylvä 2025
			Mänty	83	106	147	108	38	26.3	19.0	348	16.5	0.0	
			Rauduskoiv	54	6	9	4	4	22.0	20.0	32	1.0	0.0	
30	4,2	SAARES 214-401-6-53 Metsämaa Kuivahko kangas, vastaava suo ja puolukkaturvekangas Keskikarkea tai karkea kangasmaa 04 - Uudistuskypsä metsikkö Ei määritelty	Yhteensä	78	977	230	175	54	27.3	22.3	442	22.4	0.0	Avohakkuu 2024, Männyn istutus 2025, Laikkumätästys 2025
			Mänty	78	965	227	175	51	27.4	22.4	420	22.0	0.0	
			Kuusi	51	5	1	0	1	18.0	15.0	14	0.2	0.0	
Rauduskoiv	71	7	2	0	2	20.0	19.0	8	0.2	0.0				
Lisätiedot 16 mä 20 cm alikoiv700 3m														
31	1,0	SAARES 214-401-6-53 Metsämaa Tuore kangas, vastaava suo ja mustikkaturvekangas Keskikarkea tai karkea kangasmaa 04 - Uudistuskypsä metsikkö Ei määritelty	Yhteensä	84	294	305	240	64	27.9	23.6	533	28.2	0.0	Avohakkuu 2024, Männyn istutus 2025, Laikkumätästys 2025
			Mänty	87	261	272	217	52	28.5	24.0	431	24.7	0.0	
			Kuusi	60	32	34	22	11	23.5	20.7	102	3.5	0.0	
32	3,1	SAARES 214-401-6-53 Metsämaa Tuore kangas, vastaava suo ja mustikkaturvekangas Turvemaa E1 - Eri-ikäisrakenteinen metsikkö Talvi	Yhteensä	64	354	116	68	45	21.5	17.3	685	14.2	2.7	Ylispuiden poisto 2029
			Kuusi	18	15	5	0	3	9.0	8.0	213	1.1	0.2	
			Kuusi	54	111	37	12	24	16.0	13.0	324	5.7	1.3	
			Rauduskoiv	58	18	6	1	5	19.5	19.0	28	0.7	0.2	
			Mänty	80	210	69	55	13	28.5	22.3	120	6.7	1.0	

Kuvio	Pinta-ala, ha	Kiinteistön nimi ja tunnus, pääryhmä, kasvupaikka, maalaji, kehitysluokka, saavutettavuus ja metsikön laatu	Puustotiedot											Toimenpide-suunnitelmat kuviolla
			puulaji	ikä, v	tilavuus m ³ /kuvio	m ³ /ha	tukkia, m ³ /ha	kuitua, m ³ /ha	läpimitta, cm	pituus, m	runkoluku, kpl/ha	ppa, m ² /ha	kasvu m ³ /ha/v	
33	0,1	SAARES 214-401-6-53 Kitumaa Kalliomaa ja hietikko Kivinen keskikarkea tai karkea kangasmaa Kesä	Yhteensä	90	5	43	6	36	18.0	12.0	308	7.0	0.3	
			Mänty	90	5	43	6	36	18.0	12.0	308	7.0	0.3	
36	1,0	SAARES 214-401-6-53 Metsämaa Tuore kangas, vastaava suo ja mustikkaturvekangas Turvemaa E1 - Eri-ikäisrakenteinen metsikkö Talvi	Yhteensä	36	85	87	18	64	16.9	14.9	904	12.1	2.7	
			Kuusi	17	5	5	0	2	7.0	6.5	400	1.2	0.2	
			Kuusi	37	50	51	11	38	17.0	14.0	382	7.5	1.7	
			Rauduskoiv	40	31	31	7	24	20.0	20.0	122	3.4	0.8	
38	1,8	SAARES 214-401-6-53 Metsämaa Tuore kangas, vastaava suo ja mustikkaturvekangas Kivinen keskikarkea tai karkea kangasmaa 03 - Varttunut kasvatusmetsikkö Kesä	Yhteensä	66	324	184	91	91	24.0	19.5	534	20.5	3.6	Avohakkuu 2029, Männyn istutus 2030, Laikkumätästys 2030
			Mänty	67	189	108	70	37	24.0	19.0	302	12.0	2.1	
			Kuusi	72	48	27	18	9	26.5	21.0	70	2.9	0.5	
			Rauduskoiv	64	24	14	3	11	20.5	19.0	56	1.6	0.3	
			Haapa	57	62	35	0	35	23.5	20.0	106	4.0	0.7	
39	0,3	SAARES 214-401-6-53 Metsämaa Tuore kangas, vastaava suo ja mustikkaturvekangas Hienojakoinen lajittunut maalaji 04 - Uudistuskypsä metsikkö Kesä	Yhteensä	67	54	204	133	69	25.5	20.0	518	22.0	3.9	Avohakkuu 2029, Laikkumätästys 2030, Männyn istutus 2030
			Mänty	69	47	177	124	52	26.0	20.0	409	19.0	3.4	
			Kuusi	91	3	10	8	2	30.0	23.0	20	1.0	0.1	
			Rauduskoiv	40	4	17	2	14	18.0	18.0	89	2.0	0.4	
40	1,2	SAARES 214-401-6-53 Metsämaa Kuivahko kangas, vastaava suo ja puolukaturvekangas Kivinen karkea moreeni 03 - Varttunut kasvatusmetsikkö Kesä	Yhteensä	63	183	147	77	68	22.7	17.6	499	17.6	2.7	
			Mänty	64	177	143	77	64	22.8	17.6	475	17.0	2.6	
			Rauduskoiv	48	6	5	0	4	20.0	18.0	24	0.6	0.1	



Kasvupaikat kangasmailla ja soilla



	Kangasmaat, ha	Suot, ha	Yhteensä, ha
Metsämaan kasvupaikat			
Lehto, letto ja lehtomainen suo ja ruohoturvekangas			0,0
Lehtomainen kangas, vastaava suo ja ruohoturvekangas			0,0
Tuore kangas, vastaava suo ja mustikkaturvekangas	6,6	4,9	11,5
Kuivahko kangas, vastaava suo ja puolukkaturvekangas	37,3	2,2	39,5
Kuiva kangas, vastaava suo ja varputurvekangas	2,3		2,3
Karukkokangas, vastaava suo ja jäkäläturvekangas			0,0
Metsämaa yhteensä	46,3	7,1	53,4
Kitu- ja joutomaan kasvupaikat			
Kalliomaa ja hietikko	0,1	0,0	0,1
Lakimetsä ja tunturi	0,0	0,0	0,0
Kitumaa	0,0	0,8	0,8
Joutomaa	0,0	0,5	0,5
Metsätalousmaa yhteensä	46,4	8,3	54,7

Tällä sivulla esitetyt pinta-alat eivät sisällä teiden, sähkölinjojen ym. kohteiden alle jäävää metsäpinta-alaa.

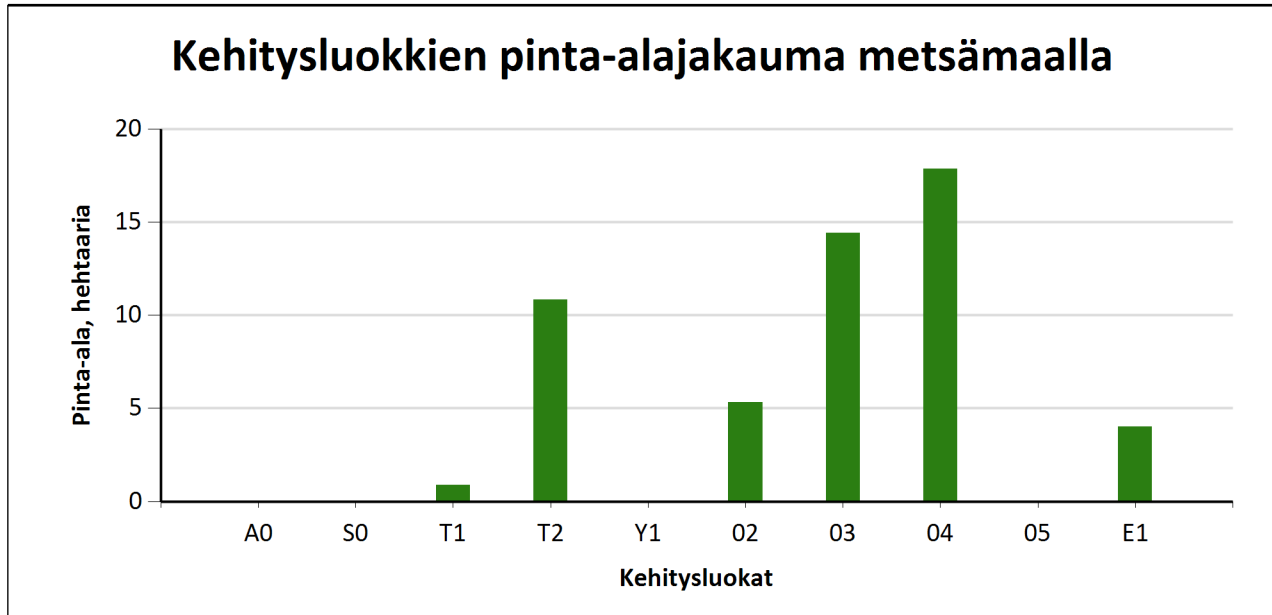


Kehitysluokat

Puuston keski-ikä metsämaalla 53 vuotta.

Puuston keskitilavuus metsämaalla 140 m³/ha.

Puuston kokonaistilavuus metsämaalla 7 443 m³.



Metsämaan kehitysluokat	Pinta-ala		Keski-ikä, vuotta	Puuston keskitilavuus, m ³ /ha
	ha	%		
A0 - Aukea		%		
S0 - Siemenpuumetsikkö		%		
T1 - Taimikko alle 1,3 m	0,9	1,6 %	2	0
T2 - Taimikko yli 1,3 m	10,8	20,3 %	9	7
Y1 - Ylispuustoinen taimikko		%		
O2 - Nuori kasvatusmetsikkö	5,3	10,0 %	34	82
O3 - Varttunut kasvatusmetsikkö	14,4	27,0 %	63	156
O4 - Uudistuskypsä metsikkö	17,9	33,5 %	76	237
O5 - Suojuspuumetsikkö		%		
E1 - Eri-ikäisrakenteinen metsikkö	4,0	7,6 %	56	109
Metsämaa yhteensä	53,4	100,0%	53	140
Kitumaa	0,9		76	22
Joutomaa	0,5		61	1
Muu metsätalousmaa				
Metsätalousmaa yhteensä:	54,7			

Tällä sivulla esitetyt pinta-alat eivät sisällä teiden, sähkölinjojen ym. kohteiden alle jäävää metsäpinta-alaa.



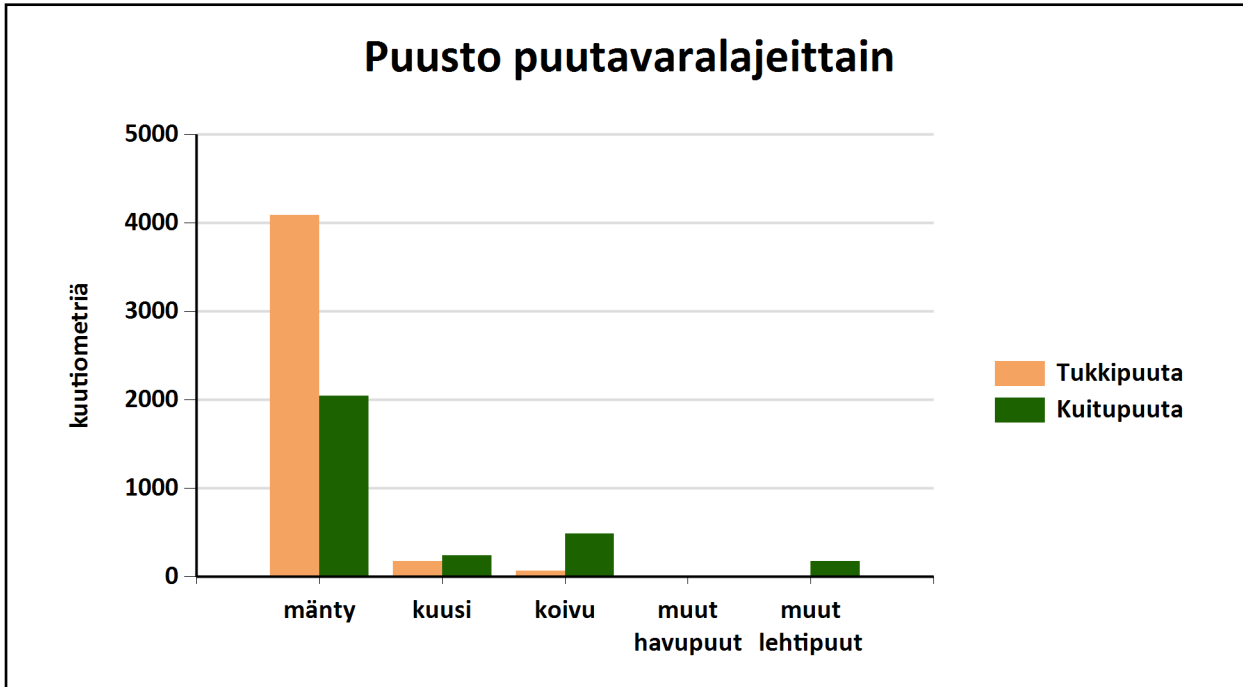
Puustotietojen yhteenveto vuonna 2024

Suunnitelman kokonaispuusto vuonna 2024 on 7450 m³, eli keskimäärin 136 m³/ha metsätalousmaalla.

Tukkipuuta yhteensä: 4326 m³, eli 58 % kokonaispuustosta.

Kuitupuuta yhteensä: 2943 m³, eli 39 % kokonaispuustosta.

Muuta runkopuuta yhteensä: 182 m³, eli 2 % tilan kokonaispuustosta.



	Pinta-ala, ha	Ainespuusto puulajeittain, m ³					Puusto yhteensä, m ³	Puusto m ³ /ha
		männy	kuusi	koivu	muut havupuut	muut lehtipuut		
Metsämaa yhteensä	53,4							
Tukkipuuta		4088	170	67		0	4325	81
Kuitupuuta		2037	241	486		174	2938	55
Kitumaa	0,9	5					5	6
Joutumaa	0,5	0					0	0
Muu metsätalousmaa								
Metsätalousmaa yhteensä:	54,7	6130	411	553	0	174	7268	133

Yllä oleva taulukko sisältää ainespuuston, eli tukki- ja kuitupuun