

**Perustiedot**

Kiinteistötunnus:	911-402-68-6	Rekisteröintipvm:	26.10.2022
Nimi:	Kalajärvi	Kokonaispinta-ala:	32,28 ha
Rekisteriyksikkölaji:	Tila	Maapinta-ala:	26,33 ha
Kunta:	Nurmes (541)	Vesipinta-ala:	5,942 ha
Arkistoviite:	MMLm/11514/33/2022	Palstojen lukumäärä:	3

**Muodostumistiedot**

Kiinteistötoimitus tai viranomaispäätös: Lohkominen Rekisteröintipvm: 26.10.2022			
Rekisteriyksiköt ja määräalat, joista tämä rekisteriyksikkö on muodostunut:			
		Maapinta-ala (ha)	Vesipinta-ala (ha)
Rekisteriyksiköstä:			
911-402-68-5 Kalajärvi		26,6525	
Määräala:	Rekisteriyksiköstä:		
911-410-3-3-M601	911-410-3-3 SUURI-LOUKKU	3,0012	0,6405
911-410-5-3-M601	911-410-5-3 KAATIOLEHTO		1,9811
Muodostumishetken pinta-ala yhteensä (ha): 32,2753		29,6537	2,6216
<u>911-402-68-6</u> on kiinteistön 911-402-68-5 kantakiinteistö			

**Erottamattomat määräalat ja erillisinä luovutetut yhteisalueosuudet**
**Kaavat ja rakennuskiellot**
**Rasitteet, käyttöoikeudet ja käyttörajoitukset**

1) Venevalkama (000-2007-K34774)	Rekisteröintipvm: 26.10.2022
Arkistoviite: MMLm/11514/33/2022	
Oikeutetut: 911-402-68-1 Ukkokallio, 911-402-68-2, 911-402-68-4 Takkula	
Rasitetut: <u>911-402-68-6 Kalajärvi</u>	
2) Tioikeus (000-2007-K34777) / Leveys: 2 m	Rekisteröintipvm: 26.10.2022
Arkistoviite: MMLm/11514/33/2022	
Oikeutetut: 911-402-68-1 Ukkokallio, 911-402-68-2, 911-402-68-4 Takkula	
Rasitetut: <u>911-402-68-6 Kalajärvi</u>	
3) Venevalkama (000-2007-K34958)	Rekisteröintipvm: 26.10.2022
Arkistoviite: MMLm/11514/33/2022	
Oikeutetut: 911-402-68-1 Ukkokallio	
Rasitetut: 911-402-68-2, <u>911-402-68-6 Kalajärvi</u>	
4) Tioikeus (000-2007-K34960) / Leveys: 4 m	Rekisteröintipvm: 26.10.2022
Arkistoviite: MMLm/11514/33/2022	
Oikeutetut: 911-402-68-1 Ukkokallio	
Rasitetut: 911-402-68-2, <u>911-402-68-6 Kalajärvi</u>	
5) Tioikeus (000-2007-K35003) / Leveys: 8 m	

Arkistoviite: MMLm/11514/33/2022 Oikeutetut: 911-402-68-4 Takkula Rasitetut: <u>911-402-68-6 Kalajärvi</u>	Rekisteröintipvm: 26.10.2022
6) Tieoikeus (000-2022-K29046) Tieoikeus /1 Leveys: 8 m Arkistoviite: MMLm/11514/33/2022 Oikeutetut: <u>911-402-68-6 Kalajärvi</u> , 911-410-3-3 SUURI-LOUKKU Rasitetut: 911-406-56-11 KALLIONLEIKKAUS	Rekisteröintipvm: 26.10.2022
Tieoikeus /2 Leveys: 8 m Arkistoviite: MMLm/11514/33/2022 Oikeutetut: <u>911-402-68-6 Kalajärvi</u> Rasitetut: 911-410-3-3 SUURI-LOUKKU	Rekisteröintipvm: 26.10.2022
7) Talusveden ottaminen (000-2022-K29047) Arkistoviite: MMLm/11514/33/2022 Oikeutetut: <u>911-402-68-6 Kalajärvi</u> Rasitetut: 911-410-3-3 SUURI-LOUKKU	Rekisteröintipvm: 26.10.2022

#### Osuudet yhteisiin alueisiin ja erityisiin etuuksiin

1) Yhteinen vesialue 911-402-876-8 Vesialueet Kalajärvässä ja Pieni Kalajärvässä	Rekisteröintipvm: 4.12.2007 Osuiden suuruus: 0,531250 / 1,000000
--	---

#### Kiinteistötoimitukset ja viranomaispäätökset

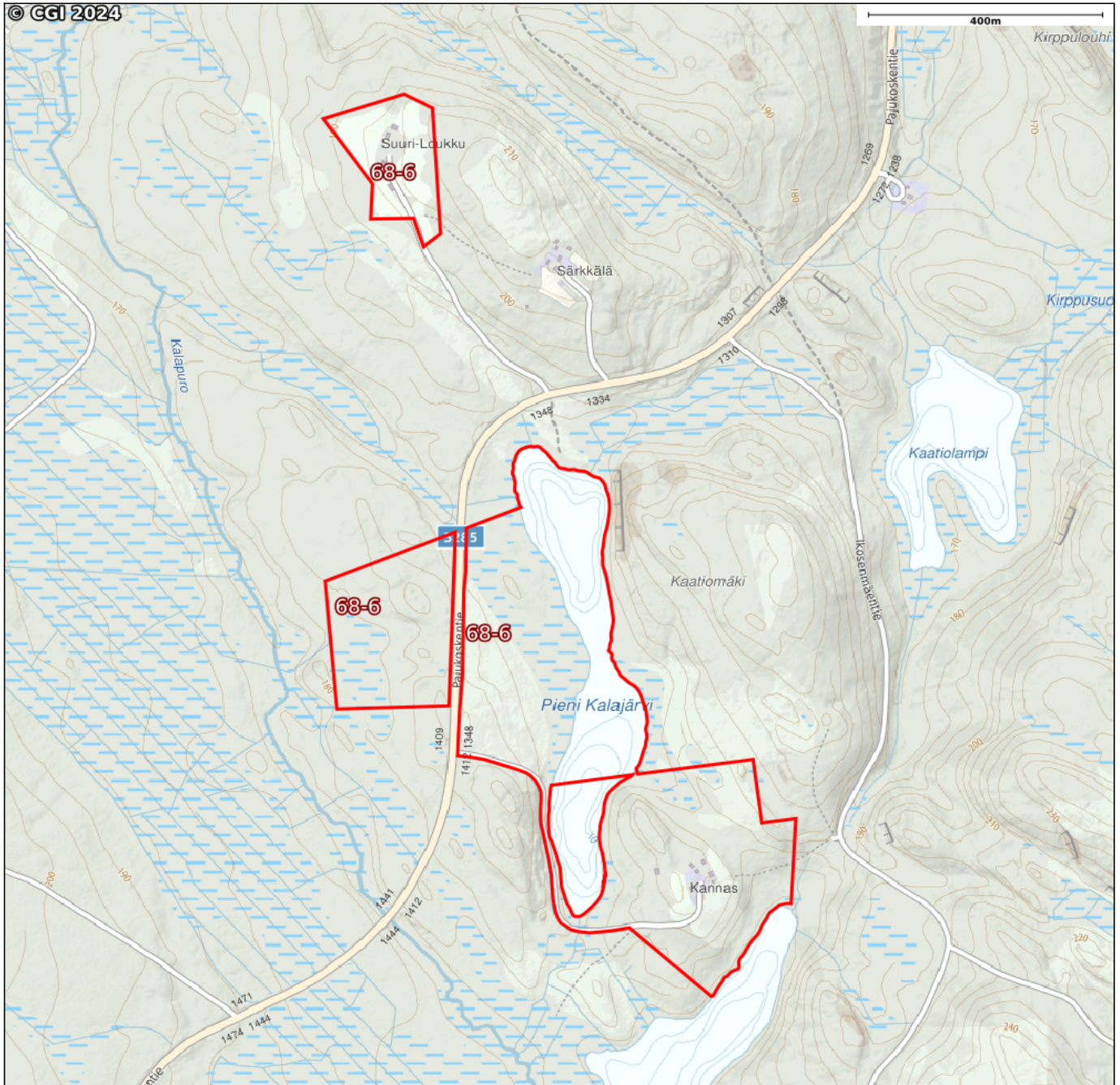
1) Pinta-alan korjaus Arkistoviite: MMLm/11514/33/2022 Maapinta-alan muutos: -3,3202 ha	Vesipinta-alan muutos: +3,3202 ha Rekisteröintipvm: 26.10.2022
2) Yksityistietoimitus Arkistoviite: MMLm/11514/33/2022	Rekisteröintipvm: 26.10.2022

#### Muita tietoja

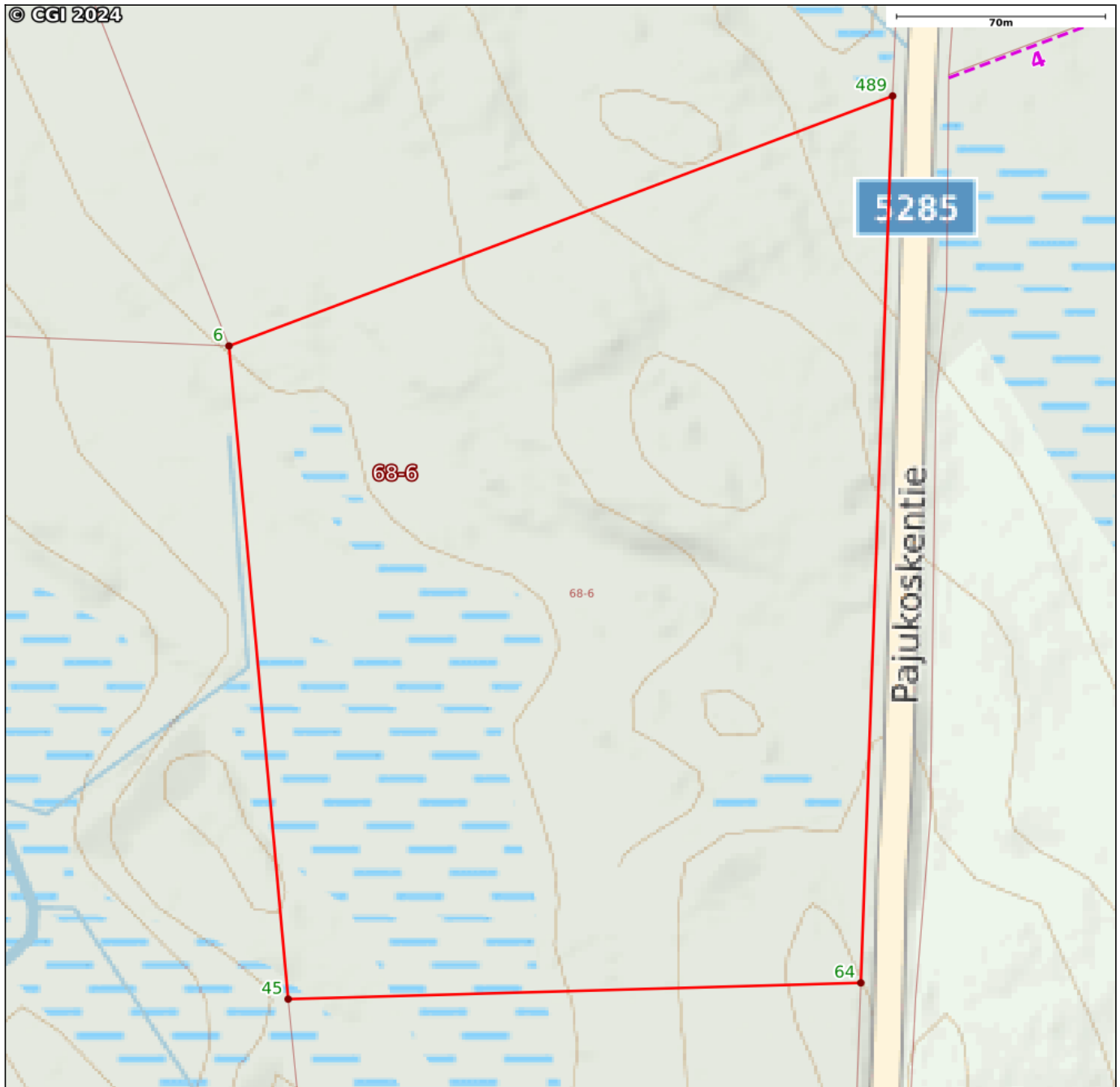
Tulostettu kiinteistötietojärjestelmästä 4.6.2024.

Kiinteistörekisterin tiedoissa voi olla puutteita ja epätarkkuuksia.  
Rekisteritiedoista katso tarkemmin [www.maanmittauslaitos.fi/rekisteritiedot](http://www.maanmittauslaitos.fi/rekisteritiedot).

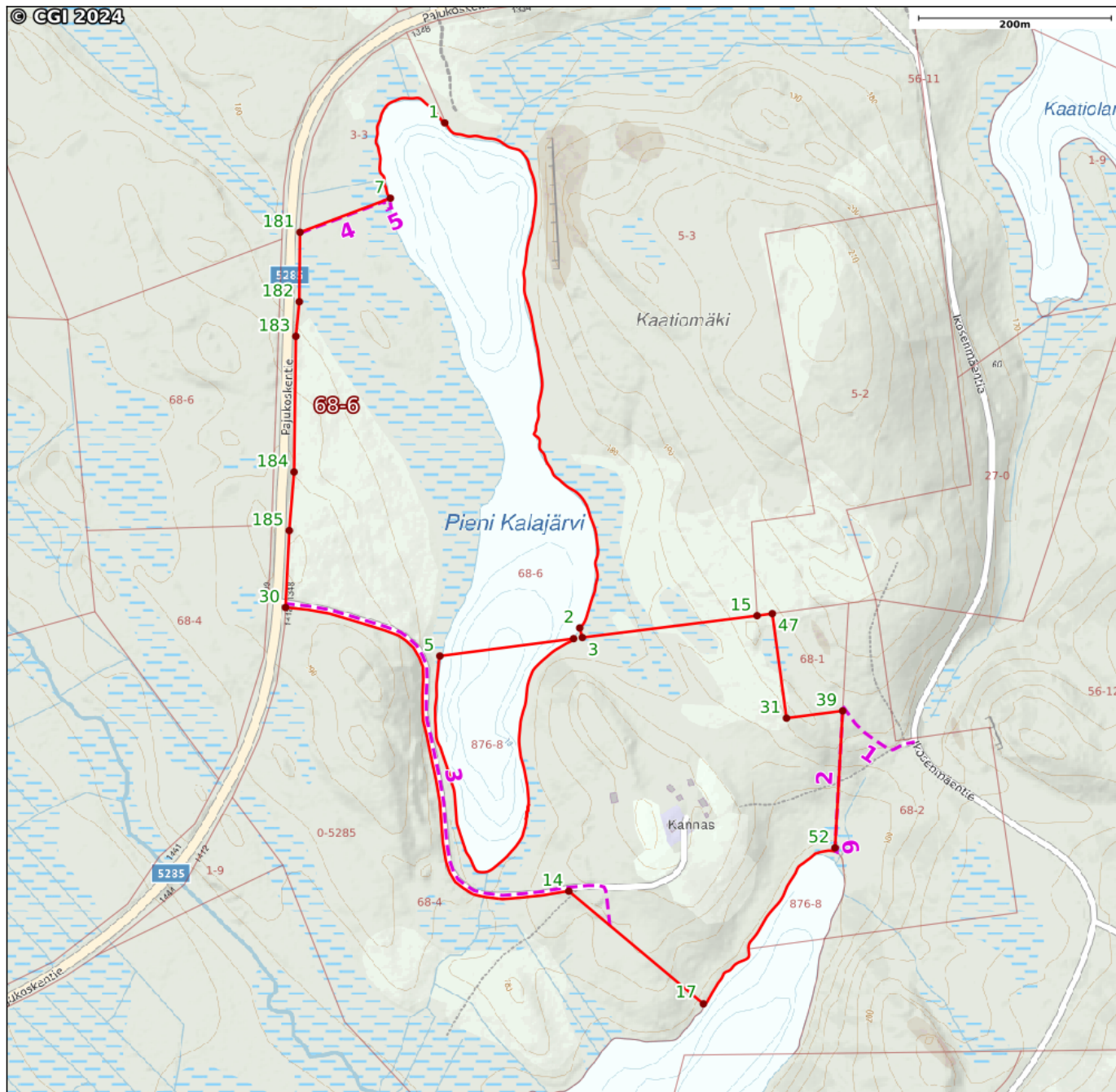
Kiinteistötunnus:	911-402-68-6
Rekisteriyksikkölaji:	Tila (1)
Nimi:	Kalajärvi
Kunta:	Nurmes (541)
Kylä/Kaupunginosa:	HAAPAKYLÄ (402)
Rekisteröintipäivämäärä:	26.10.2022
Palstojen lukumäärä:	3
Maapinta-ala:	26.3335 ha



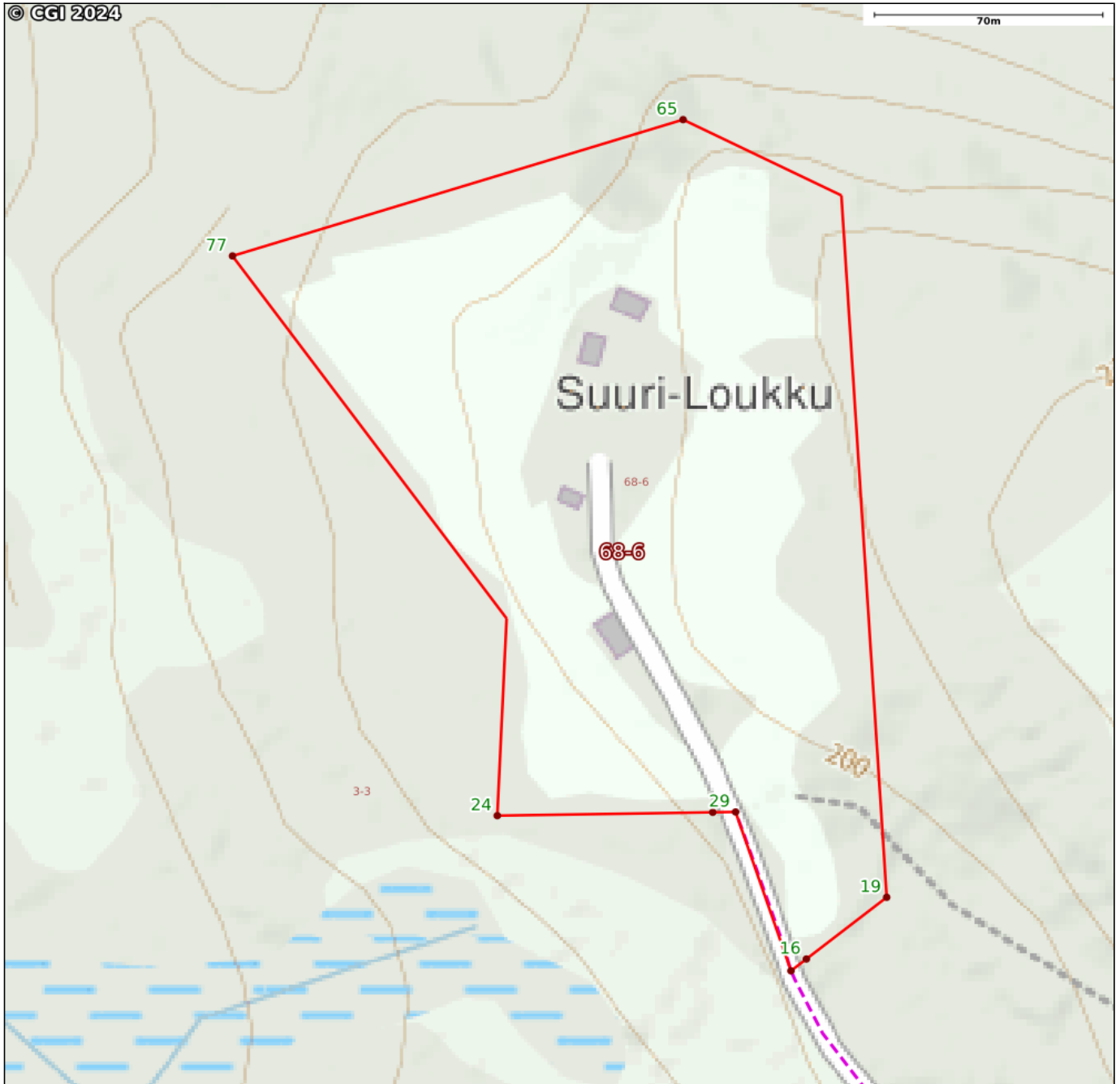
Kiinteistön raja- ja käyttöoikeusyksikötiedot on haettu Kiinteistötietojärjestelmästä. Karttatulosten sijaintitiedoissa voi olla epätarkkuuksia. Kiinteistön tarkka alueellinen ulottuvuus selviää toimitusasiakirjoista ja maastosta. Karttatulosteella näytetään käyttöoikeusyksiköt, joiden sijaintitieto on merkitty kiinteistön alueelle tai sen läheisyyteen. Kiinteistöä rasittavat käyttöoikeusyksiköt selviävät kiinteistörekisteriotteesta. Taustakartta on viitteellinen. © MML ja kunnat



Kiinteistön raja- ja käyttöoikeusyksikkötiedot on haettu Kiinteistötietojärjestelmästä. Karttatulosten sijaintitiedoissa voi olla epätarkkuuksia. Kiinteistön tarkka alueellinen ulottuvuus selviää toimitusasiakirjoista ja maastosta. Karttatulosteella näytetään käyttöoikeusyksiköt, joiden sijaintitieto on merkitty kiinteistön alueelle tai sen läheisyyteen. Kiinteistöä rasittavat käyttöoikeusyksiköt selviävät kiinteistörekisteriotteesta. Taustakartta on viitteellinen. © MML ja kunnat



Kiinteistön raja- ja käyttöoikeusyksikötiedot on haettu Kiinteistötietojärjestelmästä. Karttatulosten sijaintitiedoissa voi olla epätarkkuuksia. Kiinteistön tarkka alueellinen ulottuvuus selviää toimitusasiakirjoista ja maastosta. Karttatulosteella näytetään käyttöoikeusyksiköt, joiden sijaintitieto on merkitty kiinteistön alueelle tai sen läheisyyteen. Kiinteistöä rasittavat käyttöoikeusyksiköt selviävät kiinteistörekisteriotteesta. Taustakartta on viitteellinen. © MML ja kunnat



Kiinteistön raja- ja käyttöoikeusyksikkötiedot on haettu Kiinteistö tietojärjestelmästä. Karttatulosten sijaintitiedoissa voi olla epätarkkuuksia. Kiinteistön tarkka alueellinen ulottuvuus selviää toimitusasiakirjoista ja maastosta. Karttatulosteella näytetään käyttöoikeusyksiköt, joiden sijaintitieto on merkitty kiinteistön alueelle tai sen läheisyyteen. Kiinteistöä rasittavat käyttöoikeusyksiköt selviävät kiinteistörekisteriotteesta. Taustakartta on viitteellinen. © MML ja kunnat

Karttatulosteella näytetään kaikki tulostusalueelle osuvat käyttöoikeusyksiköiden osat, joiden sijaintitieto on Maanmittauslaitoksen kiinteistörekisterissä merkitty kiinteistön alueelle tai sen läheisyyteen. Kiinteistöä rasittavat käyttöoikeusyksiköt selviävät kiinteistörekisteriotteesta

### Käyttöoikeusyksikönsat

Numero:	1
Tunnus:	000-2007-K034784
Osa:	1 / 1
Laji:	Tieoikeus
Leveys:	6

Numero:	2
Tunnus:	000-2007-K034960
Osa:	1 / 1
Laji:	Tieoikeus
Leveys:	4

Numero:	3
Tunnus:	000-2007-K035003
Osa:	1 / 1
Laji:	Tieoikeus
Leveys:	8

Numero:	4
Tunnus:	000-2007-K034777
Osa:	1 / 1
Laji:	Tieoikeus
Leveys:	2

Numero:	5
Tunnus:	000-2007-K034774
Osa:	1 / 1
Laji:	Venevalkama

Numero:	6
Tunnus:	000-2007-K034958
Osa:	1 / 1
Laji:	Venevalkama

Numero:	7
Tunnus:	000-2022-K029046
Osa:	2 / 2
Laji:	Tieoikeus
Leveys:	8