

**Perustiedot**

Kiinteistötunnus:	583-402-106-6	Rekisteröintipvm:	18.8.1992
Nimi:	LEVEINEN	Kokonaispinta-ala:	82,29 ha
Rekisteriyksikölaji:	Tila	Maapinta-ala:	82,29 ha
Kunta:	Pelkosenniemi (583)	Palstojen lukumäärä:	3
Arkistoviite:	2:71M		

**Muodostumistiedot**

Kiinteistötoimitus tai viranomaispäätös: Lohkominen Rekisteröintipvm: 18.8.1992	
Rekisteriyksiköt ja määräalat, joista tämä rekisteriyksikkö on muodostunut:	
Rekisteriyksiköstä: 583-402-106-3 LEVEINEN	Maapinta-ala (ha) 82,3170
Muodostumishetken pinta-ala yhteensä (ha):	82,3170

**Erottamattomat määräalat ja erillisinä luovutetut yhteisalueosuudet**

**Kaavat ja rakennuskiellot**

**Rasitteet, käyttöoikeudet ja käyttörajoitukset**

1) Aikaisemmin perustetut rasitteet koskevat tätä rekisteriyksikköä , LUKUUNOTTAMATTA TILOJEN RN:OT 185 JA 37:7 7 METRIÄ LEVEÄÄ TIEOIKEUTTA	
2) Tioikeus (000-2016-K25094)	Rekisteröintipvm: 15.4.2016 Voimaantulopvm: 4.6.1984
Arkistoviite: 583:402:547- (T-30) Oikeutetut: <u>583-402-106-6 LEVEINEN</u> Rasitetut: 583-402-40-68 LAPINTÖRMÄ	
3) Tioikeus (000-2016-K25097)	Rekisteröintipvm: 15.4.2016 Voimaantulopvm: 4.6.1984
Arkistoviite: 583:402:547- (T-31) Oikeutetut: <u>583-402-106-6 LEVEINEN</u> , 583-402-107-8 OHDAKE Rasitetut: <u>583-402-106-6 LEVEINEN</u> , 583-402-107-8 OHDAKE	
4) Tioikeus (000-2021-K30088) / Leveys: 5 m	Rekisteröintipvm: 15.9.2021 Voimaantulopvm: 18.8.1992
Arkistoviite: 2:71M Oikeutetut: 583-402-106-4 KIEHINEN Rasitetut: <u>583-402-106-6 LEVEINEN</u>	

**Osuudet yhteisiin alueisiin ja erityisiin etuuksiin**

1) Yhteinen vesialue 583-402-876-1 Yhdistetyn jakokunnan vedet	Osuuden suuruus: 0,002700 / 14,039800
2) Yhteinen maa-alue 583-402-878-1 Yhdistetty jakokunta	Rekisteröintipvm: 26.11.1917 Osuuden suuruus: 0,004624 / 14,039800

3) Yhteismetsä 583-874-1-0 Alaperän yhteismetsä	Rekisteröintipvm: 15.9.1966 Osuuden suuruus: 0,002600 / 1,142919
---	---

#### Kiinteistötoimitukset ja viranomaispäätökset

1) Yleisen tien lunastus ja liittäminen Arkistoviite: 583:2000:48 Maapinta-alan muutos: -0,0320 ha Muut kohdeyksiköt: 583-895-0-5 VALTATIE 5 KAJAANI-SODANKYLÄ	Rekisteröintipvm: 17.8.2000
2) Rajamerkkien siirto Arkistoviite: 583:2000:48	Rekisteröintipvm: 17.8.2000

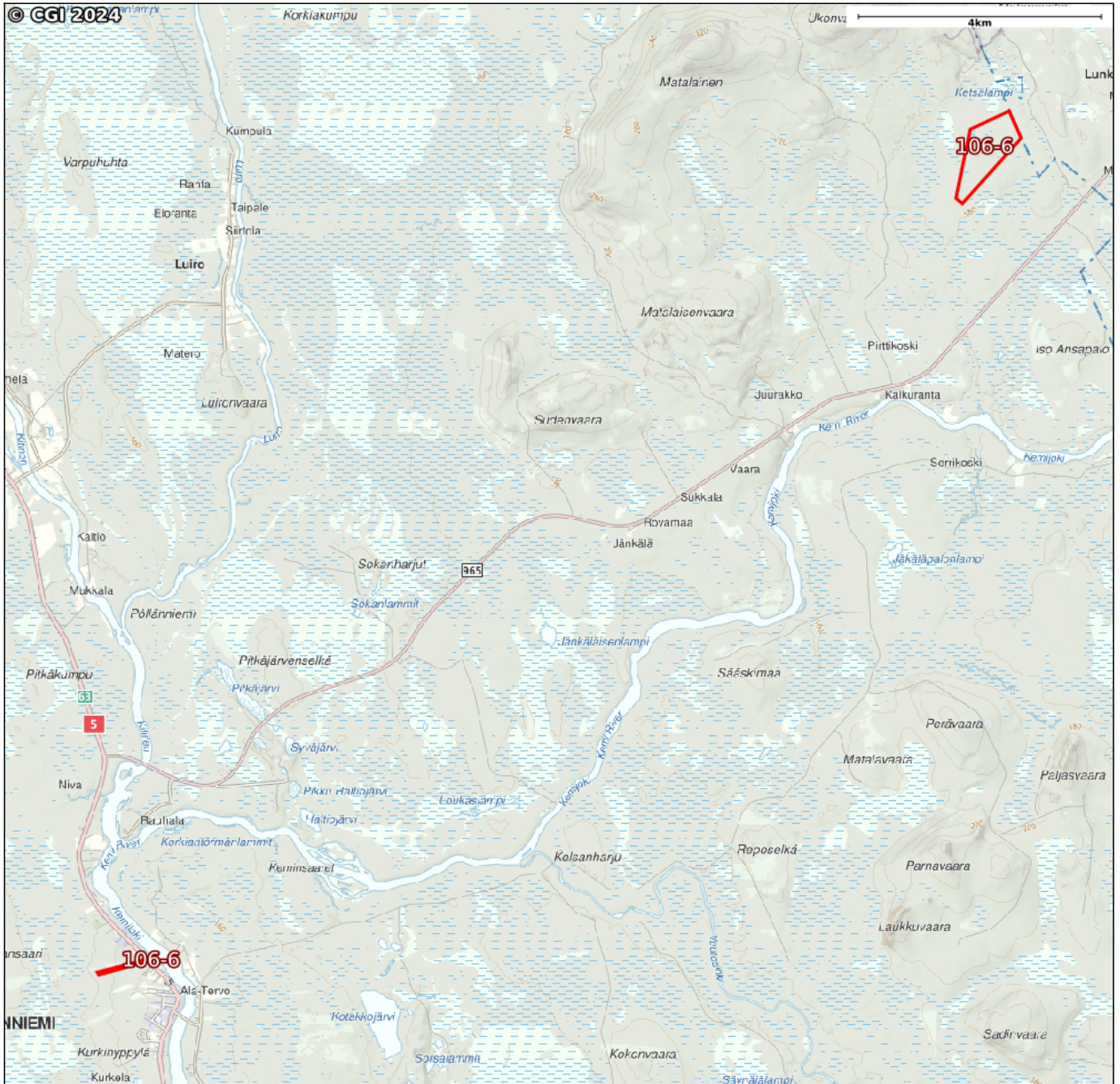
#### Muita tietoja

1) Kartatta
-------------

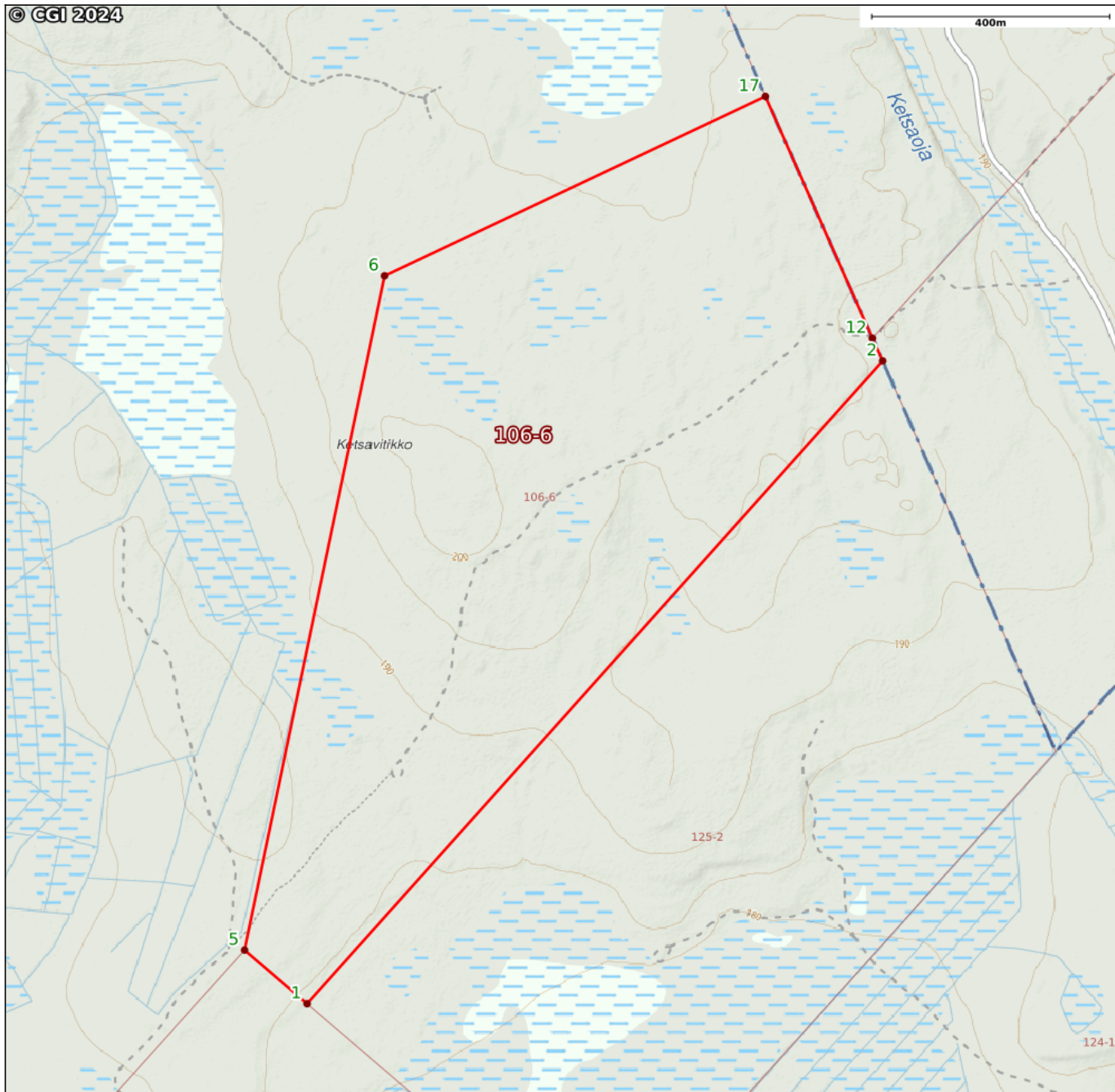
Tulostettu kiinteistötietojärjestelmästä 26.6.2024.

Kiinteistörekisterin tiedoissa voi olla puutteita ja epätarkkuuksia.  
Rekisteritiedoista katso tarkemmin [www.maanmittauslaitos.fi/rekisteritiedot](http://www.maanmittauslaitos.fi/rekisteritiedot).

Kiinteistötunnus:	583-402-106-6
Rekisteriyksikkölaji:	Tila (1)
Nimi:	LEVEINEN
Kunta:	Pelkosenniemi (583)
Kylä/Kaupunginosa:	ALAPERÄ (402)
Rekisteröintipäivämäärä:	18.08.1992
Palstojen lukumäärä:	3
Maapinta-ala:	82.285 ha



Kiinteistön raja- ja käyttöoikeusyksikötiedot on haettu Kiinteistötietojärjestelmästä. Karttatulosten sijaintitiedoissa voi olla epätarkkuuksia. Kiinteistön tarkka alueellinen ulottuvuus selviää toimitusasiakirjoista ja maastosta. Karttatulosteella näytetään käyttöoikeusyksiköt, joiden sijaintitieto on merkitty kiinteistön alueelle tai sen läheisyyteen. Kiinteistöä rasittavat käyttöoikeusyksiköt selviävät kiinteistörekisteriotteesta. Taustakartta on viitteellinen. © MML ja kunnat

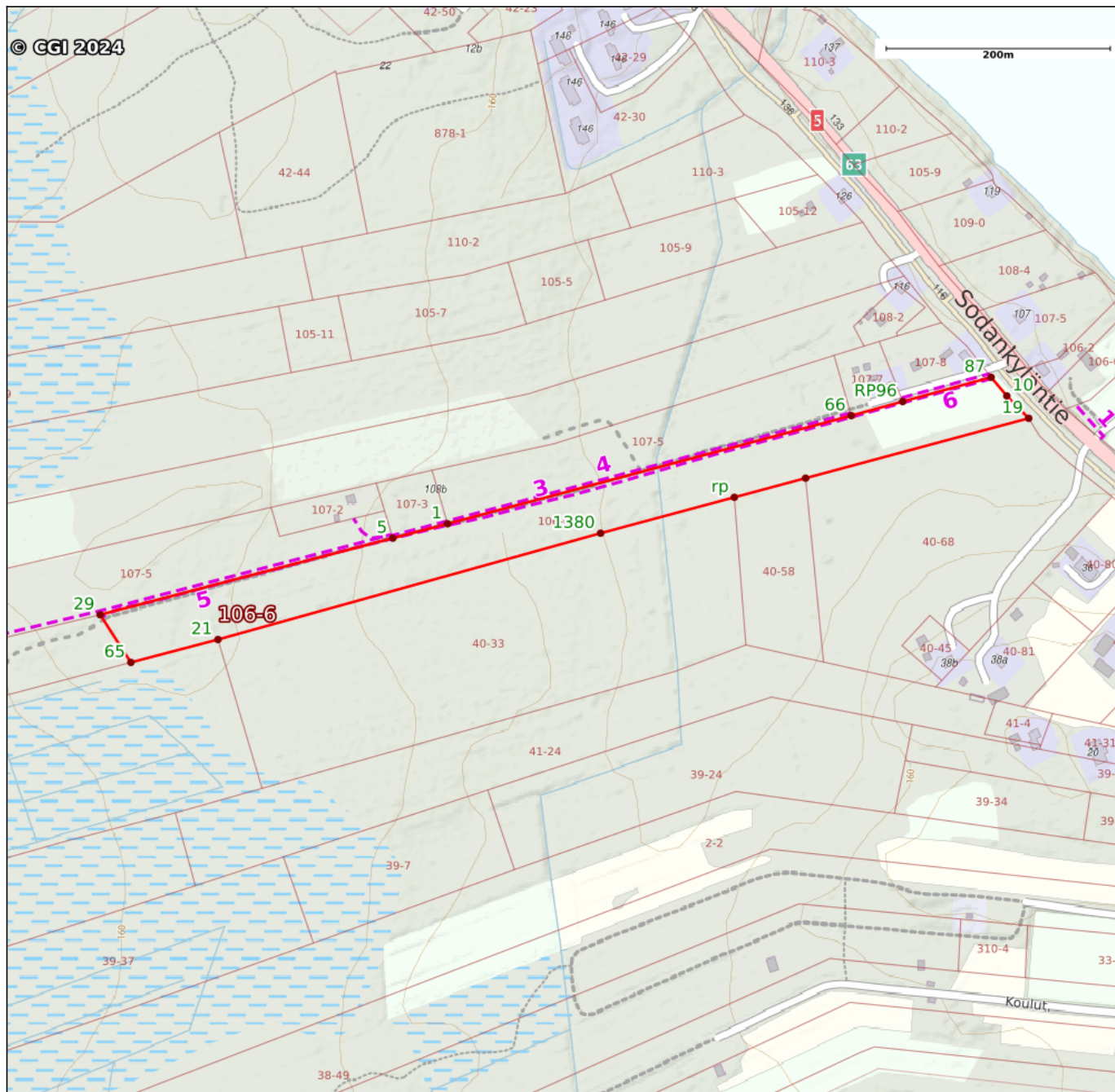


Kiinteistön raja- ja käyttöoikeusyksikkötiedot on haettu Kiinteistö tietojärjestelmästä. Karttatulosteeseen sijaintitiedoissa voi olla epätarkkuuksia. Kiinteistön tarkka alueellinen ulottuvuus selviää toimitusasiakirjoista ja maastosta. Karttatulosteella näytetään käyttöoikeusyksiköt, joiden sijaintitieto on merkitty kiinteistön alueelle tai sen läheisyyteen. Kiinteistöä rasittavat käyttöoikeusyksiköt selviävät kiinteistörekisteriotteesta. Taustakartta on viitteellinen. © MML ja kunnat



Kiinteistön raja- ja käyttöoikeusyksikötiedot on haettu Kiinteistö tietojärjestelmästä. Karttatulosten sijaintitiedoissa voi olla epätarkkuuksia. Kiinteistön tarkka alueellinen ulottuvuus selviää toimitusasiakirjoista ja maastosta. Karttatulosteella näytetään käyttöoikeusyksiköt, joiden sijaintitieto on merkitty kiinteistön alueelle tai sen läheisyyteen. Kiinteistöä rasittavat käyttöoikeusyksiköt selviävät kiinteistörekisteriotteesta. Taustakartta on viitteellinen. © MML ja kunnat





Kiinteistön raja- ja käyttöoikeusyksikötiedot on haettu Kiinteistötietojärjestelmästä. Karttatulosten sijaintitiedoissa voi olla epätarkkuuksia. Kiinteistön tarkka alueellinen ulottuvuus selviää toimitusasiakirjoista ja maastosta. Karttatulosteella näytetään käyttöoikeusyksiköt, joiden sijaintitieto on merkitty kiinteistön alueelle tai sen läheisyyteen. Kiinteistöä rasittavat käyttöoikeusyksiköt selviävät kiinteistörekisteriotteesta. Taustakartta on viitteellinen. © MML ja kunnat

Karttatulosteella näytetään kaikki tulostusalueelle osuvat käyttöoikeusyksiköiden osat, joiden sijaintitieto on Maanmittauslaitoksen kiinteistörekisterissä merkitty kiinteistön alueelle tai sen läheisyyteen. Kiinteistöä rasittavat käyttöoikeusyksiköt selviävät kiinteistörekisteriotteesta

### Käyttöoikeusyksikönsat

Numero:	1
Tunnus:	000-2016-K025094
Osa:	1 / 1
Laji:	Tieoikeus

Numero:	2
Tunnus:	000-2016-K025097
Osa:	1 / 1
Laji:	Tieoikeus

Numero:	3
Tunnus:	000-2021-K030088
Osa:	1 / 1
Laji:	Tieoikeus
Leveys:	5

Numero:	4
Tunnus:	000-2021-K030089
Osa:	1 / 1
Laji:	Tieoikeus
Leveys:	7

Numero:	5
Tunnus:	000-2021-K030247
Osa:	1 / 1
Laji:	Tieoikeus
Leveys:	7

Numero:	6
Tunnus:	000-2021-K030248
Osa:	1 / 1
Laji:	Tieoikeus
Leveys:	7