

Perustiedot

Kiinteistötunnus:	732-407-78-2	Rekisteröintipvm:	20.10.1987
Nimi:	POLVELA	Kokonaispinta-ala:	106,89 ha
Rekisteriyksikkölaji:	Tila	Maapinta-ala:	106,89 ha
Kunta:	Salla (732)	Palstojen lukumäärä:	1
Arkistoviite:	407:259-		

Muodostumistiedot

Kiinteistötoimitus tai viranomaispäätös: Lohkominen Rekisteröintipvm: 20.10.1987	
Rekisteriyksiköt ja määräalat, joista tämä rekisteriyksikkö on muodostunut:	
Rekisteriyksiköstä: 732-407-78-0 POLVELA	Maapinta-ala (ha) 106,8900
Muodostumishetken pinta-ala yhteensä (ha):	106,8900

Erottamattomat määräalat ja erillisinä luovutetut yhteisalueosuudet
Kaavat ja rakennuskiellot
Rasitteet, käyttöoikeudet ja käyttörajoitukset

1) Tioikeus (000-2007-K26778) / Leveys: 15 m Mäläkankaan tie	Rekisteröintipvm: 2.8.2007 Voimaantulopvm: 28.12.1965
Arkistoviite: tielautakunta Oikeutetut: Yksityistien tiekunnan osakkaat Rasitettu: <u>732-407-78-2 POLVELA</u>	
2) Tioikeus (000-2015-K46242) / Leveys: 4 m	Rekisteröintipvm: 28.11.2015
Arkistoviite: 407:36- Oikeutetut: 732-407-75-2 LÄTÄJÄRVI, 732-407-75-5 KIVELÄ, 732-407-76-0 VUOMALA, 732-407-77-0 ULKUOJA, <u>732-407-78-2 POLVELA</u> , 732-407-79-4 HEINÄOJA, 732-407-80-0 LÄNSIHAARA, 732-407-81-0 MÄLÄAAPA, 732-407-82-2 SARKAMAA, 732-407-83-4 JONTOLA, 732-407-84-1 Saurala, 732-407-85-2 HETEJÄNKÄ, 732-407-87-3 MÄLÄVAARA, 732-407-88-4 SATJANA, 732-407-89-0 VARVIKKO, 732-407-90-5 KONKOLA Rasitetut: 732-407-86-7 Ristaus	
3) Tioikeus (000-2015-K46283) / Leveys: 4 m	Rekisteröintipvm: 28.11.2015 Voimaantulopvm: 31.10.1941
Arkistoviite: 407:36- Oikeutetut: 732-407-76-0 VUOMALA, 732-407-77-0 ULKUOJA, <u>732-407-78-2 POLVELA</u> , 732-407-79-4 HEINÄOJA, 732-407-80-0 LÄNSIHAARA, 732-407-81-0 MÄLÄAAPA, 732-407-82-2 SARKAMAA, 732-407-83-4 JONTOLA, 732-407-84-1 Saurala, 732-407-85-2 HETEJÄNKÄ, 732-407-86-7 Ristaus, 732-407-87-3 MÄLÄVAARA, 732-407-88-4 SATJANA, 732-407-89-0 VARVIKKO, 732-407-90-5 KONKOLA Rasitetut: 732-407-75-2 LÄTÄJÄRVI, 732-407-75-5 KIVELÄ	
4) Talusveden ottaminen (000-2015-K50101)	

Arkistoviite: 407:259 Oikeudet: 732-407-78-1 KOTIPOLVELA Rasitetut: <u>732-407-78-2 POLVELA</u>	Rekisteröintipvm: 17.12.2015 Voimaantulopvm: 20.10.1987
5) Talousveden johtaminen (000-2015-K50104)	
Arkistoviite: 407:259 Oikeudet: 732-407-78-1 KOTIPOLVELA Rasitetut: <u>732-407-78-2 POLVELA</u>	Rekisteröintipvm: 17.12.2015 Voimaantulopvm: 20.10.1987

Osuudet yhteisiin alueisiin ja erityisiin etuuksiin

1) Yhteinen maa-alue 732-407-878-4 RN:ot 75-90 yhteiset palstat	Rekisteröintipvm: 14.5.1985 Osuuden suuruus: 0,060487 / 1,000000
---	---

Kiinteistötoimitukset ja viranomaispäätökset

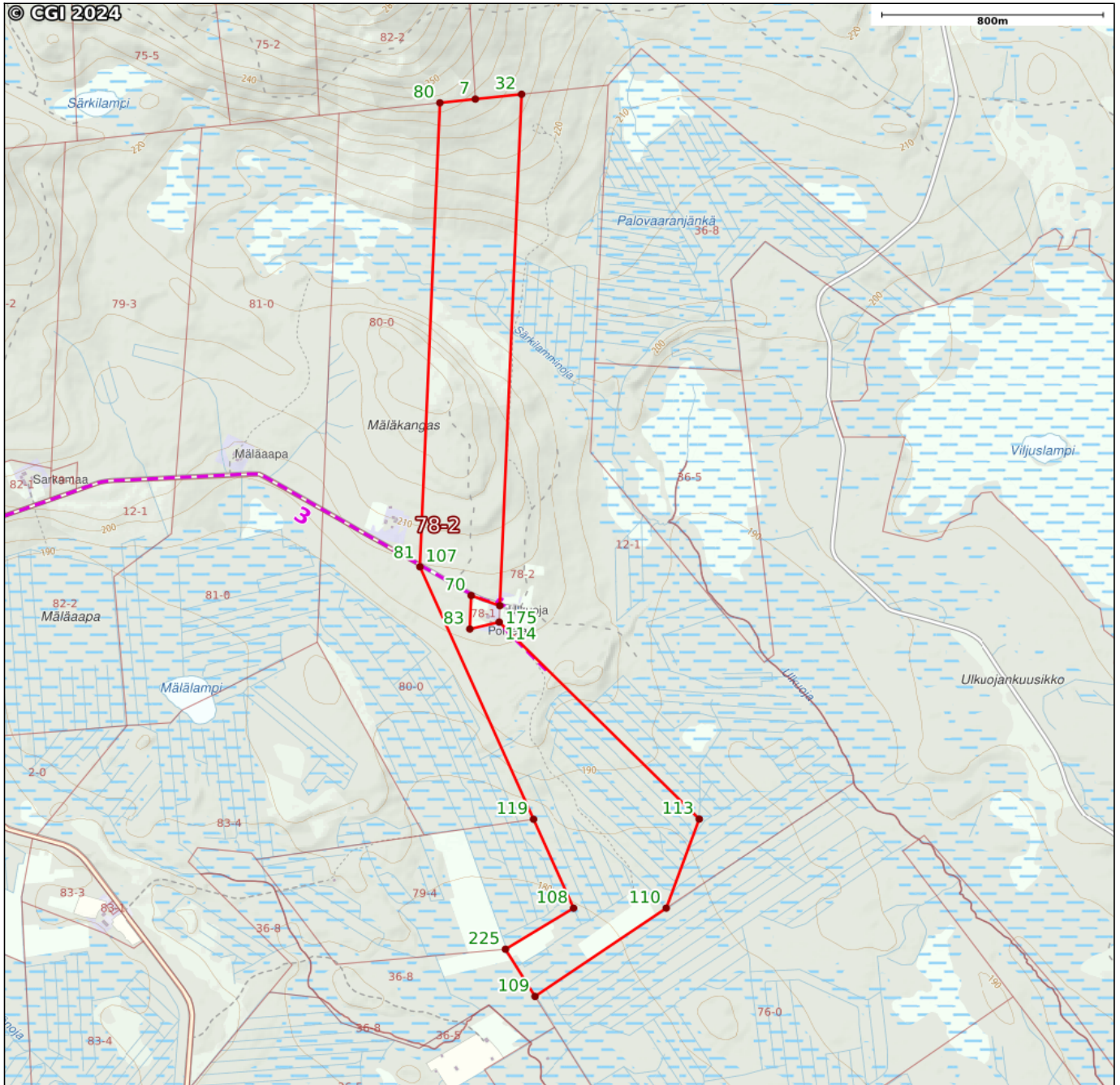
1) Yksitystietoimitus Arkistoviite: MMLm/15771/33/2019	Rekisteröintipvm: 2.4.2020
---	----------------------------

Muita tietoja

Tulostettu kiinteistötietojärjestelmästä 10.6.2024.

Kiinteistörekisterin tiedoissa voi olla puutteita ja epätarkkuuksia.
Rekisteritiedoista katso tarkemmin www.maanmittauslaitos.fi/rekisteritiedot.

Kiinteistötunnus:	732-407-78-2
Rekisteriyksikkölaji:	Tila (1)
Nimi:	POLVELA
Kunta:	Salla (732)
Kylä/Kaupunginosa:	KURSU (407)
Rekisteröintipäivämäärä:	20.10.1987
Palstojen lukumäärä:	1
Maapinta-ala:	106.89 ha



Kiinteistön raja- ja käyttöoikeusyksikkötiedot on haettu Kiinteistötietojärjestelmästä. Karttatulosten sijaintitiedoissa voi olla epätarkkuuksia. Kiinteistön tarkka alueellinen ulottuvuus selviää toimitusasiakirjoista ja maastosta. Karttatulosteella näytetään käyttöoikeusyksiköt, joiden sijaintitieto on merkitty kiinteistön alueelle tai sen läheisyyteen. Kiinteistöä rasittavat käyttöoikeusyksiköt selviävät kiinteistörekisteriotteesta. Taustakartta on viitteellinen. © MML ja kunnat

Karttatulosteella näytetään kaikki tulostusalueelle osuvat käyttöoikeusyksiköiden osat, joiden sijaintitieto on Maanmittauslaitoksen kiinteistörekisterissä merkitty kiinteistön alueelle tai sen läheisyyteen. Kiinteistöä rasittavat käyttöoikeusyksiköt selviävät kiinteistörekisteriotteesta

Käyttöoikeusyksikönsat

Numero:	1
Tunnus:	000-2015-K050104
Osa:	1 / 1
Laji:	Talousveden johtaminen

Numero:	2
Tunnus:	000-2015-K050101
Osa:	1 / 1
Laji:	Talousveden ottaminen

Numero:	3
Tunnus:	000-2007-K026778
Osa:	1 / 1
Nimi:	Mäläkankaan tie
Laji:	Tieoikeus
Leveys:	15