

Perustiedot

Kiinteistötunnus:	81-410-1-279	Rekisteröintipvm:	19.11.2008
Nimi:	Ristola	Kokonaispinta-ala:	5,386 ha
Rekisteriyksikkölaji:	Tila	Maapinta-ala:	5,386 ha
Kunta:	Hartola (81)	Palstojen lukumäärä:	1
Arkistoviite:	MMLm/14516/33/2007		

Muodostumistiedot

Kiinteistötoimitus tai viranomaispäätös: Lohkominen Rekisteröintipvm: 19.11.2008		
Rekisteriyksiköt ja määräalat, joista tämä rekisteriyksikkö on muodostunut:		
Määräala:	Rekisteriyksiköstä:	Maapinta-ala (ha)
81-410-1-120-M601	81-410-1-120 KIVIKOSKI	5,3860
Muodostumishetken pinta-ala yhteensä (ha):		5,3860

Erottamattomat määräalat ja erillisinä luovutetut yhteisalueosuudet**Kaavat ja rakennuskiellot****Rasitteet, käyttöoikeudet ja käyttörajoitukset****Osuudet yhteisiin alueisiin ja erityisiin etuuksiin**

1) Yhteinen maa-alue 81-410-878-3 NIITTY	Rekisteröintipvm: 12.9.1995 Osuuden suuruus: 0,003200 / 1,375000
2) Yhteinen vesialue 172-407-876-1 Putkijärven osakaskunta (172-407-876-1, 081-410-876-1)	Rekisteröintipvm: 13.11.1987 Osuuden suuruus: 0,003185 / 3,291700

Kiinteistötoimitukset ja viranomaispäätökset

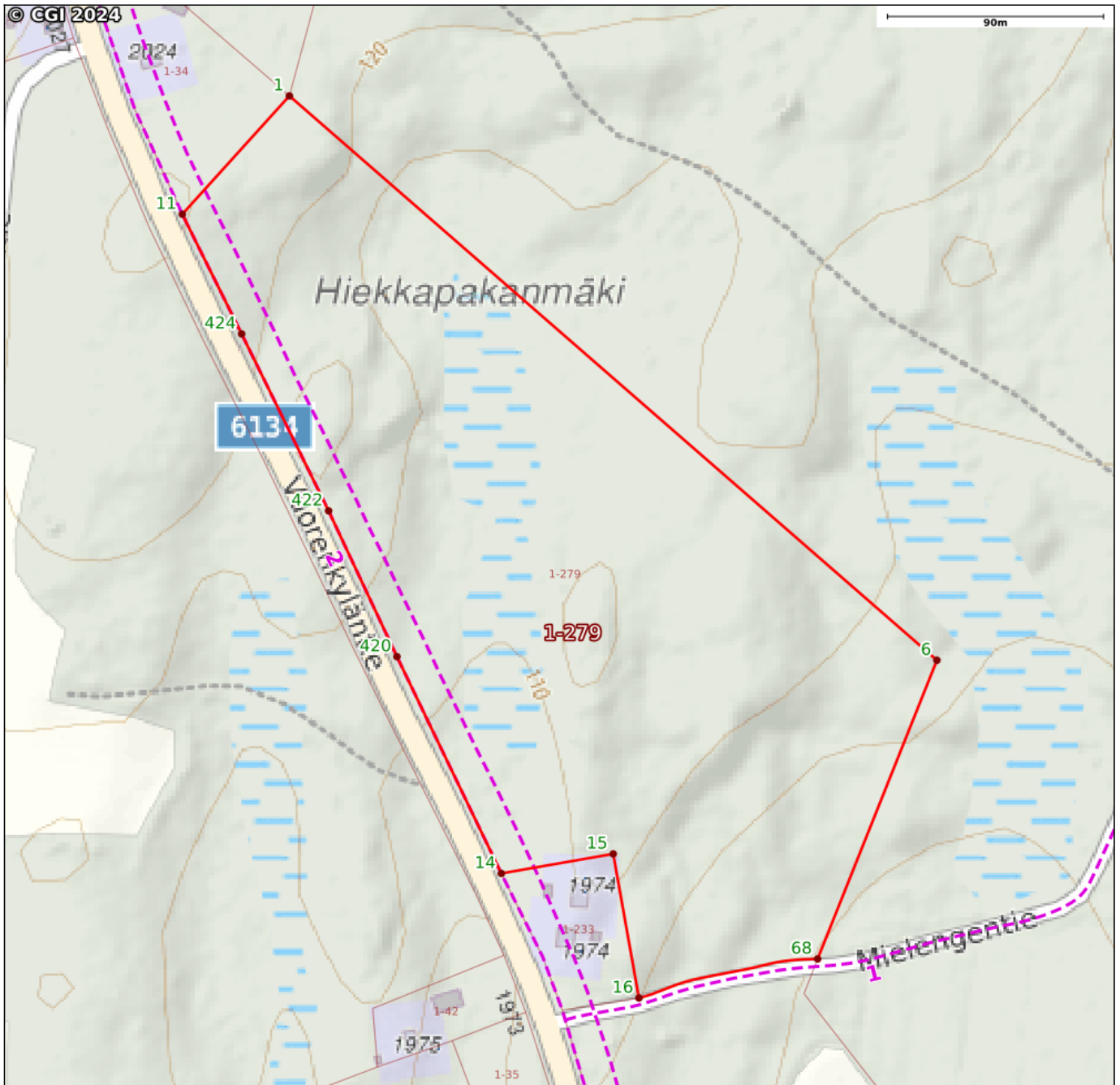
1) Alueellinen yksityistietoimitus koko rekisteriyksiköllä Arkistoviite: MMLm/19136/33/2019	Rekisteröintipvm: 18.8.2023
--	-----------------------------

Muita tietoja

Tulostettu kiinteistötietojärjestelmästä 19.8.2024.

Kiinteistörekisterin tiedoissa voi olla puutteita ja epätarkkuuksia.
Rekisteritiedoista katso tarkemmin www.maanmittauslaitos.fi/rekisteritiedot.

Kiinteistötunnus:	81-410-1-279
Rekisteriyksikkölaji:	Tila (1)
Nimi:	Ristola
Kunta:	Hartola (81)
Kylä/Kaupunginosa:	PUTKIJÄRVI (410)
Rekisteröintipäivämäärä:	19.11.2008
Palstojen lukumäärä:	1
Maapinta-ala:	5.386 ha



Kiinteistön raja- ja käyttöoikeusyksikötiedot on haettu Kiinteistötietojärjestelmästä. Karttatulosten sijaintitiedoissa voi olla epätarkkuuksia. Kiinteistön tarkka alueellinen ulottuvuus selviää toimitusasiakirjoista ja maastosta. Karttatulosteella näytetään käyttöoikeusyksiköt, joiden sijaintitieto on merkitty kiinteistön alueelle tai sen läheisyyteen. Kiinteistöä rasittavat käyttöoikeusyksiköt selviävät kiinteistörekisteriotteesta. Taustakartta on viitteellinen. © MML ja kunnat

Karttatulosteella näytetään kaikki tulostusalueelle osuvat käyttöoikeusyksiköiden osat, joiden sijaintitieto on Maanmittauslaitoksen kiinteistörekisterissä merkitty kiinteistön alueelle tai sen läheisyyteen. Kiinteistöä rasittavat käyttöoikeusyksiköt selviävät kiinteistörekisteriotteesta

Käyttöoikeusyksikönsat

Numero:	1
Tunnus:	000-2006-K034676
Osa:	1 / 1
Nimi:	Haukan yksityistie
Laji:	Tieoikeus
Leveys:	7

Numero:	2
Tunnus:	000-2008-K038827
Osa:	4 / 4
Laji:	Maantien suoja-alue

Perustiedot

Kiinteistötunnus:	81-410-1-279	Rekisteröintipvm:	19.11.2008
Nimi:	Ristola	Kokonaispinta-ala:	5,386 ha
Rekisteriyksikkölaji:	Tila	Maapinta-ala:	5,386 ha
Kunta:	Hartola (81)		
Arkistoviite:	MMLm/14516/33/2007		

Lainhuuto- ja kiinnitysrekisterin mukaan omaisuuteen ei kohdistu rekisteriin merkittäviä rasituksia tai rajoituksia, eikä uusia asioita ole vireillä.

Tulostettu kiinteistötietojärjestelmästä 19.8.2024.

Todistuksesta käyvät ilmi ainakin kaikki ne hakemukset, jotka ovat saapuneet kirjaamisviranomaiselle todistuksen otsikon päiväystä edeltävänä arkipäivänä ennen viraston aukioloajan päättymistä.

Rekisteriyksikön pinta-alatiedoissa voi olla epätarkkuuksia.

Rekisteritiedoista katso tarkemmin www.maanmittauslaitos.fi/rekisteritiedot.