



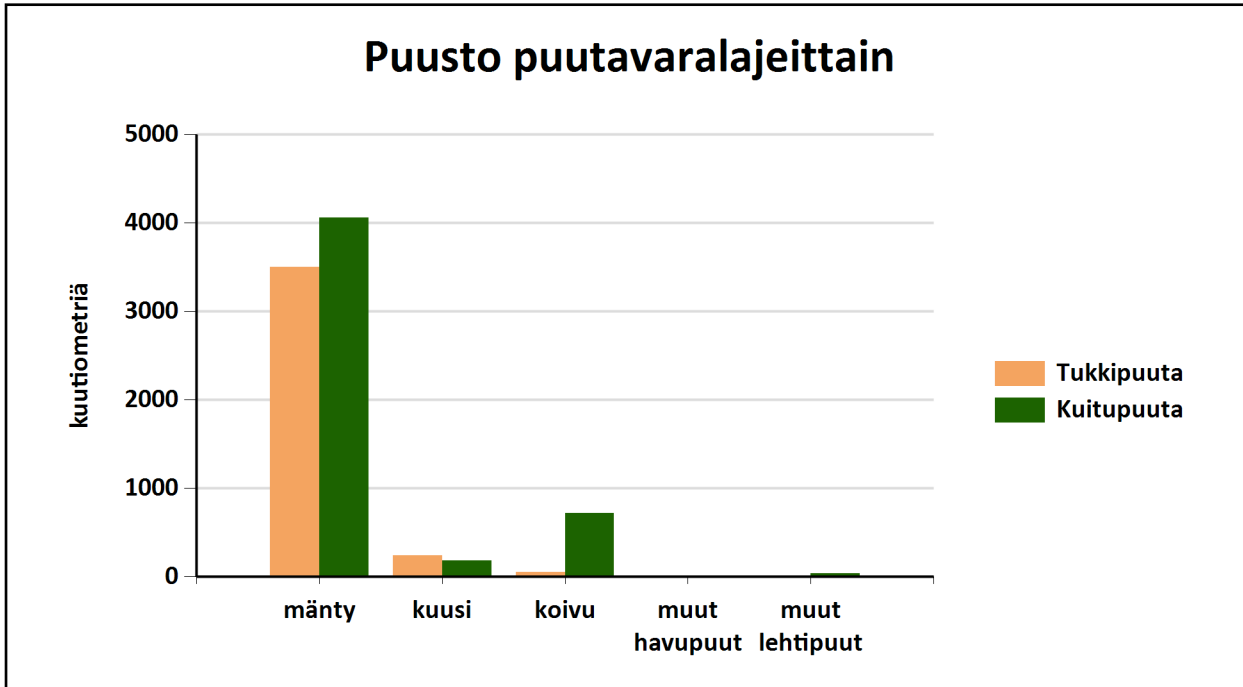
## Puustotietojen yhteenveto vuonna 2024

Suunnitelman kokonaispuusto vuonna 2024 on 9029 m<sup>3</sup>, eli keskimäärin 127 m<sup>3</sup>/ha metsätalousmaalla.

Tukkipuuta yhteensä: 3792 m<sup>3</sup>, eli 42 % kokonaispuustosta.

Kuitupuuta yhteensä: 4991 m<sup>3</sup>, eli 55 % kokonaispuustosta.

Muuta runkopuuta yhteensä: 245 m<sup>3</sup>, eli 3 % tilan kokonaispuustosta.



	Pinta-ala, ha	Ainespuusto puulajeittain, m <sup>3</sup>					Puusto yhteensä, m <sup>3</sup>	Puusto m <sup>3</sup> /ha
		männy	kuusi	koivu	muut havupuut	muut lehtipuut		
Metsämaa yhteensä	71,3							
Tukkipuuta		3502	238	52		0	3792	53
Kuitupuuta		4059	179	720		33	4991	70
Kitumaa								
Joutumaa								
Muu metsätalousmaa								
Metsätalousmaa yhteensä:	71,3	7562	418	771	0	33	8784	123

Yllä oleva taulukko sisältää ainespuuston, eli tukki- ja kuitupuun

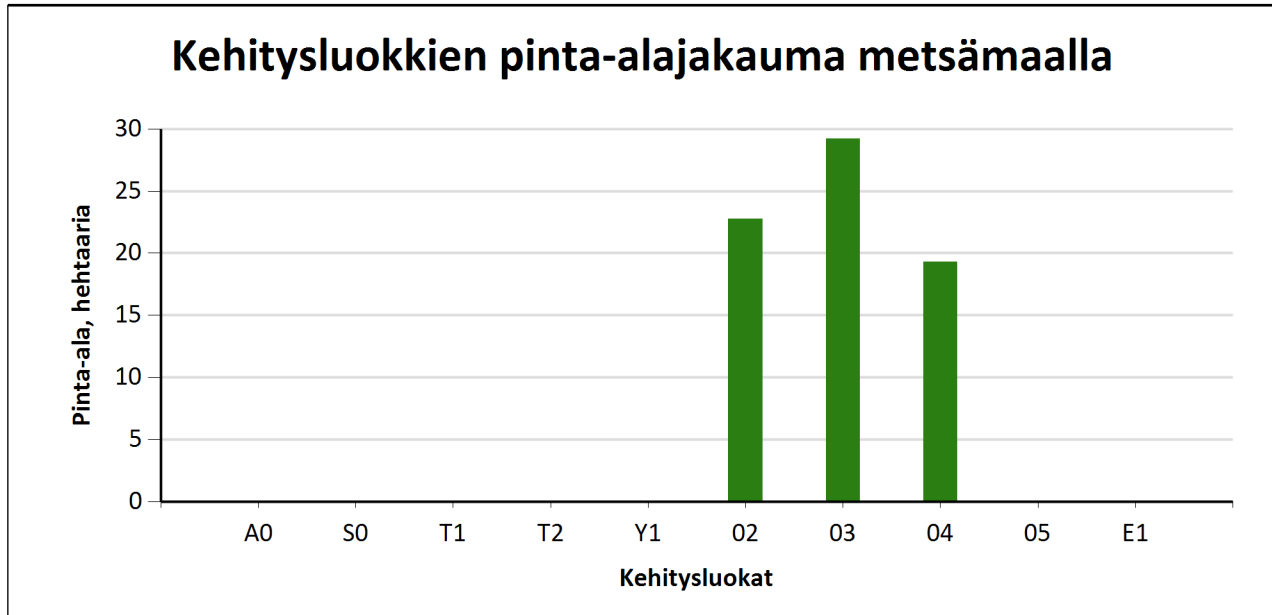


## Kehitysluokat

Puuston keski-ikä metsämaalla 68 vuotta.

Puuston keskitilavuus metsämaalla 127 m<sup>3</sup>/ha.

Puuston kokonaistilavuus metsämaalla 9 029 m<sup>3</sup>.

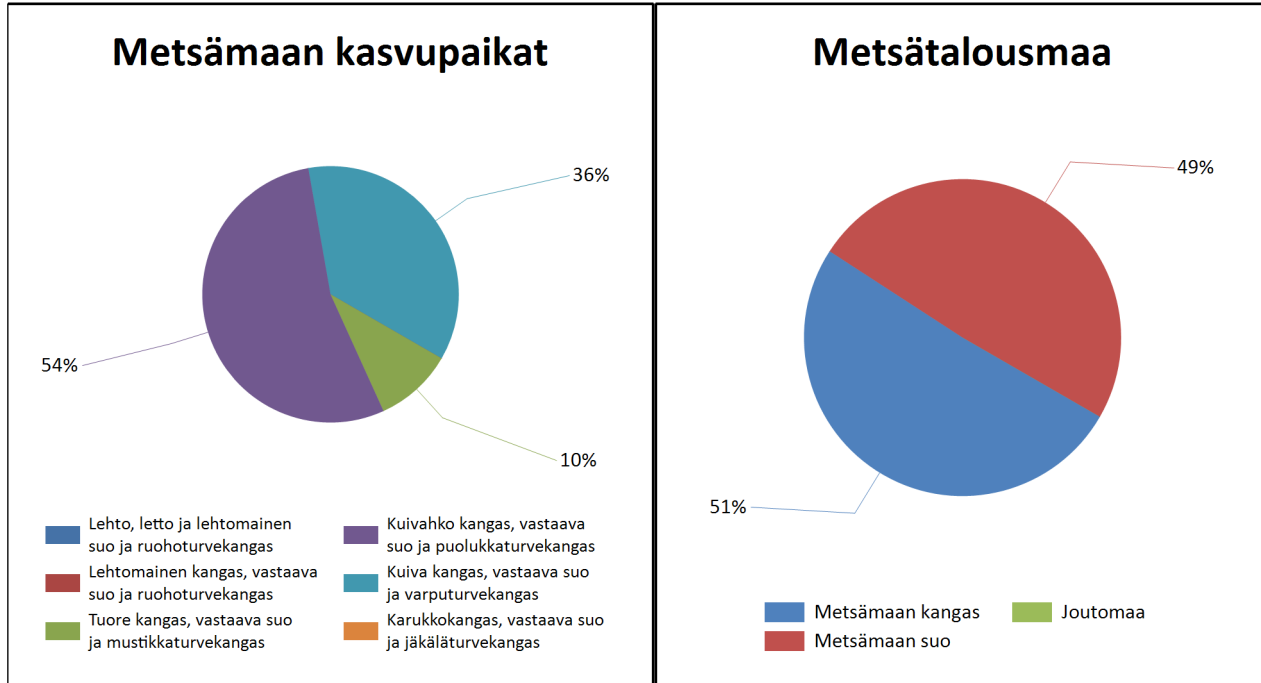


Metsämaan kehitysluokat	Pinta-ala		Keski-ikä, vuotta	Puuston keskitilavuus, m <sup>3</sup> /ha
	ha	%		
A0 - Aukea		%		
S0 - Siemenpuumetsikkö		%		
T1 - Taimikko alle 1,3 m		%		
T2 - Taimikko yli 1,3 m		%		
Y1 - Ylispuustoinen taimikko		%		
02 - Nuori kasvatusmetsikkö	22,8	32,0 %	54	52
03 - Varttunut kasvatusmetsikkö	29,2	41,0 %	65	136
04 - Uudistuskypsä metsikkö	19,3	27,1 %	87	201
05 - Suojuspuumetsikkö		%		
E1 - Eri-ikäisrakenteinen metsikkö		%		
<b>Metsämaa yhteensä</b>	<b>71,3</b>	<b>100,0%</b>	<b>68</b>	<b>127</b>
Kitumaa				
Joutomaa				
Muu metsätalousmaa				
<b>Metsätalousmaa yhteensä:</b>	<b>71,3</b>			

Tällä sivulla esitetyt pinta-alat eivät sisällä teiden, sähkölinjojen ym. kohteiden alle jäävää metsäpinta-alaa.



## Kasvupaikat kangasmailla ja soilla



	Kangasmaat, ha	Suot, ha	Yhteensä, ha
<b>Metsämaan kasvupaikat</b>			
Lehto, letto ja lehtomainen suo ja ruohoturvekangas			0,0
Lehtomainen kangas, vastaava suo ja ruohoturvekangas			0,0
Tuore kangas, vastaava suo ja mustikkaturvekangas	7,1		7,1
Kuivahko kangas, vastaava suo ja puolukkaturvekangas	17,8	20,7	38,5
Kuiva kangas, vastaava suo ja varputurvekangas	11,4	14,3	25,8
Karukkokangas, vastaava suo ja jäkäläturvekangas			0,0
<b>Metsämaa yhteensä</b>	<b>36,3</b>	<b>35,0</b>	<b>71,3</b>
<b>Kitu- ja joutomaan kasvupaikat</b>			
Kalliomaa ja hietikko	0,0	0,0	0,0
Lakimetsä ja tunturi	0,0	0,0	0,0
Kitumaa	0,0		0,0
Joutomaa	0,0		0,0
<b>Metsätalousmaa yhteensä</b>	<b>36,3</b>	<b>35,0</b>	<b>71,3</b>

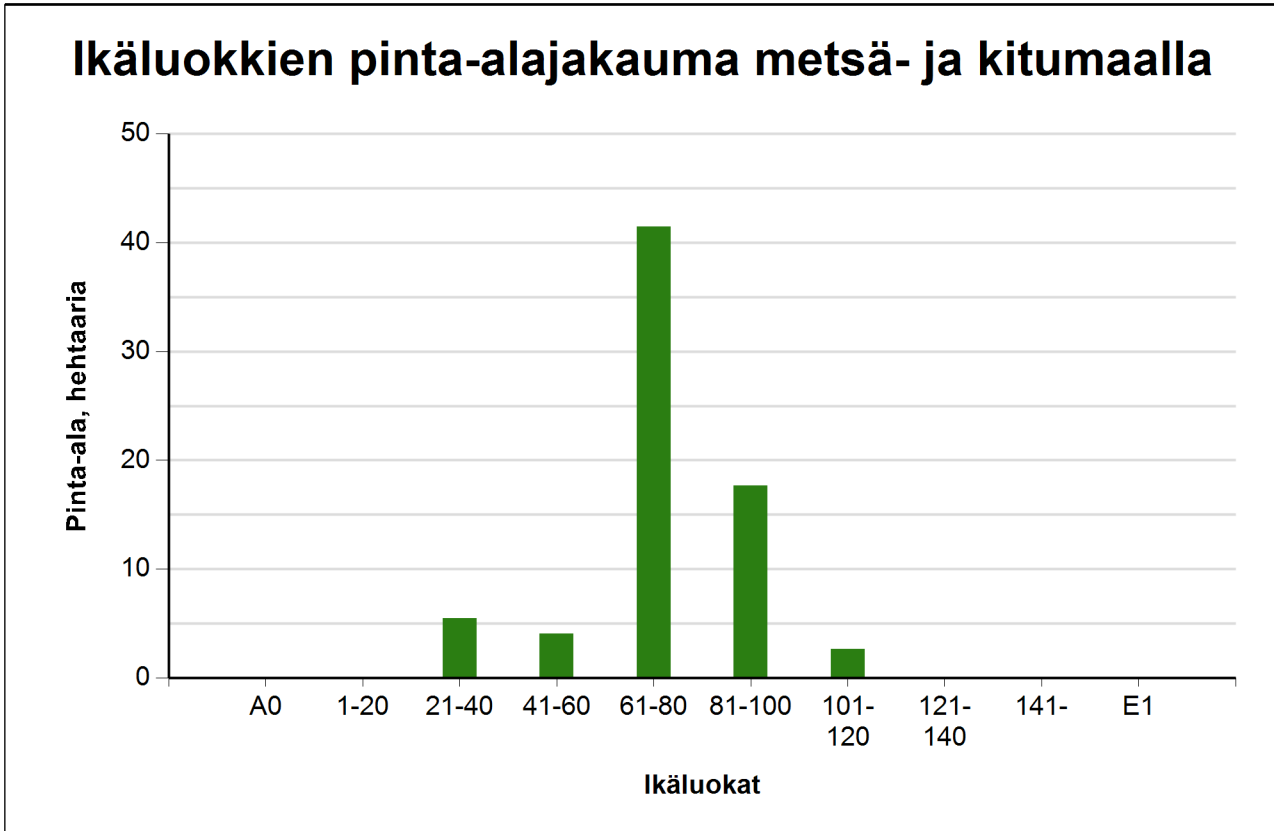
Tällä sivulla esitetyt pinta-alat eivät sisällä teiden, sähkölinjojen ym. kohteiden alle jäävää metsäpinta-alaa.



## Ikäluokat metsä- ja kitumaalla

Puuston keski-ikä metsä- ja kitumaalla: 69 vuotta

Puuston keskitilavuus metsä- ja kitumaalla: 127 m<sup>3</sup>/ha



Ikäluokat	Pinta-ala	
	ha	%
A0 - Aukea		%
1-20		%
21-40	5,5	7,7 %
41-60	4,1	5,7 %
61-80	41,5	58,2 %
81-100	17,7	24,8 %
101-120	2,6	3,7 %
121-140		%
141-		%
E1 - Eri-ikäisrakenteinen metsikkö		%
<b>Yhteensä:</b>	<b>71,3</b>	<b>100,0 %</b>

Tällä sivulla esitetyt pinta-alat eivät sisällä teiden, sähkölinjojen ym. kohteiden alle jäävää metsäpinta-alaa.



## Kuvioluettelo

Kuvio	Pinta-ala, ha	Kiinteistön nimi ja tunnus, pääryhmä, kasvupaikka, maalaji, kehitysluokka, saavutettavuus ja metsikön laatu	Puustotiedot											Toimenpidesuunnitelmat kuviolla
			puulaji	ikä, v	tilavuus m <sup>3</sup> /kuvio	m <sup>3</sup> /ha	tukkia, m <sup>3</sup> /ha	kuitua, m <sup>3</sup> /ha	läpimitta, cm	pituus, m	runkoluku, kpl/ha	ppa, m <sup>2</sup> /ha	kasvu m <sup>3</sup> /ha/v	
1	1,2	HUOSIAISKANGAS 791-410-4-102 Metsämaa Kuiva kangas, vastaava suo ja varputurvekangas Turvema 02 - Nuori kasvatusmetsikkö Talvi Ei määritelty	<b>Yhteensä</b>	<b>65</b>	<b>72</b>	<b>61</b>	<b>4</b>	<b>55</b>	<b>15.2</b>	<b>11.1</b>	<b>683</b>	<b>10.6</b>	<b>1.6</b>	
			Mänty	65	72	61	4	55	15.2	11.1	683	10.6	1.6	
2	0,3	HUOSIAISKANGAS 791-410-4-102 Metsämaa Kuiva kangas, vastaava suo ja varputurvekangas Turvema 02 - Nuori kasvatusmetsikkö Talvi Ei määritelty	<b>Yhteensä</b>	<b>60</b>	<b>23</b>	<b>68</b>	<b>4</b>	<b>61</b>	<b>15.6</b>	<b>11.8</b>	<b>676</b>	<b>11.2</b>	<b>1.6</b>	
			Mänty	60	23	68	4	61	15.6	11.8	676	11.2	1.6	
3	0,4	HUOSIAISKANGAS 791-410-4-102 Metsämaa Kuiva kangas, vastaava suo ja varputurvekangas Turvema 03 - Varttunut kasvatusmetsikkö Talvi Ei määritelty	<b>Yhteensä</b>	<b>60</b>	<b>32</b>	<b>89</b>	<b>8</b>	<b>78</b>	<b>16.5</b>	<b>13.5</b>	<b>686</b>	<b>13.0</b>	<b>1.4</b>	Harvennus 2030
			Mänty	60	32	89	8	78	16.5	13.5	686	13.0	1.4	
4	0,5	HUOSIAISKANGAS 791-410-4-102 Metsämaa Kuivahko kangas, vastaava suo ja puolukkaturvekangas Keskikarkea tai karkea kangasmaa 03 - Varttunut kasvatusmetsikkö Kesä Ei määritelty	<b>Yhteensä</b>	<b>60</b>	<b>89</b>	<b>192</b>	<b>57</b>	<b>132</b>	<b>20.5</b>	<b>17.0</b>	<b>802</b>	<b>23.5</b>	<b>3.6</b>	Harvennus 2025
			Mänty	60	87	189	57	129	20.5	17.0	778	23.0	3.5	
			Kuusi	60	2	4	1	3	21.0	17.3	24	0.5	0.1	

Kuvio	Pinta-ala, ha	Kiinteistön nimi ja tunnus, pääryhmä, kasvupaikka, maalaji, kehitysluokka, saavutettavuus ja metsikön laatu	Puustotiedot										Toimenpidesuunnitelmat kuviolla	
			puulaji	ikä, v	tilavuus m <sup>3</sup> /kuvio	m <sup>3</sup> /ha	tukkia, m <sup>3</sup> /ha	kuitua, m <sup>3</sup> /ha	läpimitta, cm	pituus, m	runkoluku, kpl/ha	ppa, m <sup>2</sup> /ha		kasvu m <sup>3</sup> /ha/v
5	0,1	HUOSIAISKANGAS 791-410-4-102 Metsämaa Kuivahko kangas, vastaava suo ja puolukkaturvekangas Turvema 03 - Varttunut kasvatusmetsikkö Talvi Ei määritelty	<b>Yhteensä</b>	<b>63</b>	<b>9</b>	<b>87</b>	<b>11</b>	<b>74</b>	<b>16.6</b>	<b>14.1</b>	<b>637</b>	<b>12.2</b>	<b>2.2</b>	
			Mänty	63	9	87	11	74	16.6	14.1	637	12.2	2.2	
6	3,2	HUOSIAISKANGAS 791-410-4-102 Metsämaa Kuivahko kangas, vastaava suo ja puolukkaturvekangas Keskikarkea tai karkea kangasmaa 03 - Varttunut kasvatusmetsikkö Talvi Ei määritelty	<b>Yhteensä</b>	<b>61</b>	<b>421</b>	<b>130</b>	<b>35</b>	<b>93</b>	<b>18.8</b>	<b>14.9</b>	<b>736</b>	<b>18.0</b>	<b>3.7</b>	Harvennus 2030
			Mänty	63	357	110	34	75	19.3	15.0	574	15.0	3.2	
			Kuusi	65	22	7	1	6	16.5	14.2	58	1.0	0.2	
			Hieskoivu	47	42	13	0	13	16.5	14.3	104	2.0	0.3	
		<b>Lisätiedot</b> Todella ohutturpeista,, itäosa lähempänä kivennäismaata. Hyvät ojat kaivettu, mutta ojanpohjat kuivat.												
7	1,9	HUOSIAISKANGAS 791-410-4-102 Metsämaa Kuivahko kangas, vastaava suo ja puolukkaturvekangas Keskikarkea tai karkea kangasmaa 04 - Uudistus kypsä metsikkö Kesä Ei määritelty	<b>Yhteensä</b>	<b>88</b>	<b>395</b>	<b>212</b>	<b>128</b>	<b>81</b>	<b>24.5</b>	<b>19.3</b>	<b>573</b>	<b>23.5</b>	<b>0.0</b>	Avohakkuu 2025, Männyn kylvä 2025, Äestys 2025, Taimikon varhaisperkaus 2032
			Mänty	91	335	179	118	59	25.0	19.7	444	19.4	0.0	
			Kuusi	82	29	15	8	7	22.5	17.0	66	2.0	0.0	
			Hieskoivu	66	32	17	2	15	22.0	18.3	63	2.1	0.0	
10	1,4	HUOSIAISKANGAS 791-410-4-102 Metsämaa Tuore kangas, vastaava suo ja mustikkaturvekangas Keskikarkea tai karkea kangasmaa 04 - Uudistus kypsä metsikkö Kesä Ei määritelty	<b>Yhteensä</b>	<b>93</b>	<b>358</b>	<b>249</b>	<b>194</b>	<b>53</b>	<b>28.0</b>	<b>20.7</b>	<b>474</b>	<b>25.8</b>	<b>2.6</b>	Avohakkuu 2025, Äestys 2025, Männyn kylvä 2026, Taimikon varhaisperkaus 2032
			Mänty	96	315	219	179	38	28.4	20.8	402	22.5	2.3	
			Kuusi	86	13	9	7	2	23.6	18.2	23	1.0	0.1	
			Rauduskoiv	72	30	21	8	13	25.6	20.6	49	2.3	0.2	
11	1,2	HUOSIAISKANGAS 791-410-4-102 Metsämaa Tuore kangas, vastaava suo ja mustikkaturvekangas Keskikarkea tai karkea kangasmaa 03 - Varttunut kasvatusmetsikkö Kesä Ei määritelty	<b>Yhteensä</b>	<b>69</b>	<b>249</b>	<b>213</b>	<b>104</b>	<b>107</b>	<b>23.1</b>	<b>18.4</b>	<b>723</b>	<b>24.2</b>	<b>3.7</b>	Harvennus 2025
			Mänty	72	138	119	59	58	24.0	18.9	331	13.1	1.9	
			Kuusi	66	99	85	44	39	23.3	18.5	279	9.6	1.6	
			Hieskoivu	62	12	10	0	10	13.7	14.0	113	1.5	0.2	

Kuvio	Pinta-ala, ha	Kiinteistön nimi ja tunnus, pääryhmä, kasvupaikka, maalaji, kehitysluokka, saavutettavuus ja metsikön laatu	Puustotiedot										Toimenpidesuunnitelmat kuviolla	
			puulaji	ikä, v	tilavuus m <sup>3</sup> /kuvio	m <sup>3</sup> /ha	tukkia, m <sup>3</sup> /ha	kuitua, m <sup>3</sup> /ha	läpimitta, cm	pituus, m	runkoluku, kpl/ha	ppa, m <sup>2</sup> /ha		kasvu m <sup>3</sup> /ha/v
13	10,5	HUOSIAISKANGAS 791-410-4-102 Metsämaa Kuivahko kangas, vastaava suo ja puolukkaturvekangas Turvemaa 02 - Nuori kasvatusmetsikkö Talvi Ei määritelty	<b>Yhteensä</b>	<b>62</b>	<b>732</b>	<b>70</b>	<b>2</b>	<b>62</b>	<b>12.9</b>	<b>9.6</b>	<b>1279</b>	<b>13.8</b>	<b>7.3</b>	Ensiharvennus 2030
			Mänty	63	672	64	2	56	12.8	9.5	1196	12.7	7.0	
			Hieskoivu	52	60	6	0	5	13.6	11.0	83	1.1	0.3	
14	2,5	HUOSIAISKANGAS 791-410-4-102 Metsämaa Kuiva kangas, vastaava suo ja varputurvekangas Turvemaa 03 - Varttunut kasvatusmetsikkö Talvi Ei määritelty	<b>Yhteensä</b>	<b>55</b>	<b>197</b>	<b>79</b>	<b>13</b>	<b>62</b>	<b>16.4</b>	<b>13.4</b>	<b>715</b>	<b>12.2</b>	<b>1.6</b>	
			Mänty	61	91	36	13	23	20.1	14.6	186	5.1	0.5	
			Kuusi	61	8	3	0	3	16.1	12.9	34	0.5	0.1	
			Hieskoivu	50	98	39	1	37	13.5	12.6	495	6.6	1.0	
16	0,9	HUOSIAISKANGAS 791-410-4-102 Metsämaa Kuivahko kangas, vastaava suo ja puolukkaturvekangas Turvemaa 03 - Varttunut kasvatusmetsikkö Talvi Ei määritelty	<b>Yhteensä</b>	<b>67</b>	<b>118</b>	<b>136</b>	<b>38</b>	<b>95</b>	<b>19.9</b>	<b>15.7</b>	<b>681</b>	<b>17.8</b>	<b>2.3</b>	Harvennus 2030
			Mänty	70	103	119	38	79	20.7	16.0	522	15.2	1.9	
			Lehtipuu	52	15	17	0	16	15.3	14.0	159	2.6	0.4	
17	1,9	HUOSIAISKANGAS 791-410-4-102 Metsämaa Kuivahko kangas, vastaava suo ja puolukkaturvekangas Turvemaa 03 - Varttunut kasvatusmetsikkö Talvi Ei määritelty	<b>Yhteensä</b>	<b>70</b>	<b>300</b>	<b>158</b>	<b>41</b>	<b>111</b>	<b>18.5</b>	<b>15.6</b>	<b>1137</b>	<b>21.1</b>	<b>2.3</b>	Harvennus 2030
			Kuusi	34	28	15	0	11	10.0	9.0	462	3.0	0.3	
			Mänty	84	178	94	39	53	22.0	17.3	334	11.3	1.2	
			Hieskoivu	64	94	50	1	47	16.5	15.7	341	6.8	0.8	
18	0,8	HUOSIAISKANGAS 791-410-4-102 Metsämaa Kuivahko kangas, vastaava suo ja puolukkaturvekangas Turvemaa 03 - Varttunut kasvatusmetsikkö Talvi Ei määritelty	<b>Yhteensä</b>	<b>69</b>	<b>131</b>	<b>158</b>	<b>63</b>	<b>91</b>	<b>20.6</b>	<b>16.0</b>	<b>851</b>	<b>20.5</b>	<b>2.0</b>	Harvennus 2025
			Mänty	70	122	147	63	82	21.5	16.5	576	18.5	1.8	
			Kuusi	63	3	3	0	2	8.0	7.0	200	0.8	0.1	
			Hieskoivu	53	7	8	0	8	15.0	14.3	75	1.2	0.1	

Kuvio	Pinta-ala, ha	Kiinteistön nimi ja tunnus, pääryhmä, kasvupaikka, maalaji, kehitysluokka, saavutettavuus ja metsikön laatu	Puustotiedot											Toimenpide-suunnitelmat kuviolla
			puulaji	ikä, v	tilavuus m <sup>3</sup> /kuvio	m <sup>3</sup> /ha	tukkia, m <sup>3</sup> /ha	kuitua, m <sup>3</sup> /ha	läpimitta, cm	pituus, m	runkoluku, kpl/ha	ppa, m <sup>2</sup> /ha	kasvu m <sup>3</sup> /ha/v	
19	2,9	HUOSIAISKANGAS 791-410-4-102 Metsämaa Kuivahko kangas, vastaava suo ja puolukkaturvekangas Keskikarkea tai karkea kangasmaa 03 - Varttunut kasvatusmetsikkö Kesä Ei määritelty	<b>Yhteensä</b>	<b>76</b>	<b>490</b>	<b>169</b>	<b>93</b>	<b>74</b>	<b>22.6</b>	<b>17.0</b>	<b>591</b>	<b>20.8</b>	<b>2.9</b>	Harvennus 2025
			Mänty	77	472	163	93	68	22.8	17.0	556	20.0	2.8	
			Hieskoivu	55	18	6	0	6	18.5	17.0	35	0.8	0.1	
20	5,5	HUOSIAISKANGAS 791-410-4-102 Metsämaa Kuiva kangas, vastaava suo ja varputurvekangas Keskikarkea tai karkea kangasmaa 04 - Uudistuskypsä metsikkö Kesä Ei määritelty	<b>Yhteensä</b>	<b>83</b>	<b>951</b>	<b>174</b>	<b>89</b>	<b>83</b>	<b>22.4</b>	<b>17.9</b>	<b>583</b>	<b>20.4</b>	<b>1.8</b>	Siemenpuuhakkuu 2025, Äestys 2025, Männyn luontainen uudistaminen 2026
			Mänty	83	934	171	89	80	22.5	17.9	563	20.0	1.8	
			Hieskoivu	59	17	3	0	3	17.0	17.0	20	0.4	0.0	
<b>Lisätiedot</b> Voi myös yläharventaa harvennusmallin alarajalle, hyvälatvaisia lisävaltapuita jättäen. Tässä on tavoite saada 15 vuoden aikana lihotettua 21-22cm puihin toinen tukki kasvamaan ja vipua tuottoon sen kautta. Kasvupaikka VT- /CT+, mutta kasvupaikalle ylitieheä. Avohakkuu hyvällä katkonnalla riskittömin. Monipuoliset tukin mitat tärkeä, paras olisi pikkupyylväs 13cm latvaan.														
21	2,9	HUOSIAISKANGAS 791-410-4-102 Metsämaa Kuivahko kangas, vastaava suo ja puolukkaturvekangas Keskikarkea tai karkea kangasmaa 04 - Uudistuskypsä metsikkö Kesä Ei määritelty	<b>Yhteensä</b>	<b>87</b>	<b>565</b>	<b>195</b>	<b>123</b>	<b>70</b>	<b>23.9</b>	<b>19.0</b>	<b>549</b>	<b>21.8</b>	<b>0.0</b>	Avohakkuu 2025, Äestys 2025, Männyn kylvö 2025, Taimikon varhaisperkaus 2032
			Mänty	88	554	191	122	67	24.0	19.0	528	21.3	0.0	
			Hieskoivu	62	11	4	0	3	19.0	17.0	21	0.5	0.0	
<b>Lisätiedot</b> VT- miinus pohja. Voi myös yläharventaa, lisävaltapuita jättäen harvennusmallin alarajan tuntumaan.														
24	1,6	HUOSIAISKANGAS 791-410-4-102 Metsämaa Kuivahko kangas, vastaava suo ja puolukkaturvekangas Keskikarkea tai karkea kangasmaa 03 - Varttunut kasvatusmetsikkö Kesä Ei määritelty	<b>Yhteensä</b>	<b>73</b>	<b>281</b>	<b>176</b>	<b>89</b>	<b>83</b>	<b>22.3</b>	<b>16.7</b>	<b>1096</b>	<b>22.0</b>	<b>3.2</b>	Harvennus 2024
			Kuusi	15	3	2	0	0	5.5	3.0	513	0.9	0.4	
			Mänty	74	216	136	73	61	23.3	17.4	438	16.2	2.2	
			Kuusi	84	44	27	16	11	23.2	17.4	92	3.3	0.4	
			Hieskoivu	71	12	7	0	7	19.4	16.0	37	1.0	0.1	
			Haapa	73	7	4	0	4	22.2	16.5	16	0.6	0.1	



Kuvio	Pinta-ala, ha	Kiinteistön nimi ja tunnus, pääryhmä, kasvupaikka, maalaji, kehitysluokka, saavutettavuus ja metsikön laatu	Puustotiedot										Toimenpide-suunnitelmat kuviolla	
			puulaji	ikä, v	tilavuus m <sup>3</sup> /kuvio	m <sup>3</sup> /ha	tukkia, m <sup>3</sup> /ha	kuitua, m <sup>3</sup> /ha	läpimitta, cm	pituus, m	runkoluku, kpl/ha	ppa, m <sup>2</sup> /ha		kasvu m <sup>3</sup> /ha/v
25	0,6	HUOSIAISKANGAS 791-410-4-102 Metsämaa Kuivahko kangas, vastaava suo ja puolukkaturvekangas Keskikarkea tai karkea kangasmaa 04 - Uudistuskypsä metsikkö Kesä Ei määritelty	<b>Yhteensä</b>	<b>90</b>	<b>106</b>	<b>187</b>	<b>116</b>	<b>68</b>	<b>24.0</b>	<b>18.5</b>	<b>573</b>	<b>21.5</b>	<b>0.0</b>	Avohakkuu 2025, Äestys 2025, Männyn kylvö 2026, Taimikon varhaisperkaus 2032
			Mänty	93	96	168	116	51	25.0	18.8	439	19.0	0.0	
			Hieskoivu	67	11	19	0	18	16.0	16.0	134	2.5	0.0	
28	0,8	HUOSIAISKANGAS 791-410-4-102 Metsämaa Kuivahko kangas, vastaava suo ja puolukkaturvekangas Keskikarkea tai karkea kangasmaa 04 - Uudistuskypsä metsikkö Kesä Ei määritelty	<b>Yhteensä</b>	<b>87</b>	<b>132</b>	<b>176</b>	<b>111</b>	<b>63</b>	<b>23.9</b>	<b>18.7</b>	<b>513</b>	<b>20.1</b>	<b>0.0</b>	Avohakkuu 2025, Äestys 2025, Männyn kylvö 2025, Taimikon varhaisperkaus 2032
			Mänty	90	120	160	107	51	24.0	18.8	447	18.0	0.0	
			Kuusi	81	3	4	1	2	21.0	17.0	22	0.5	0.0	
			Hieskoivu	61	9	12	3	10	23.5	17.8	44	1.6	0.0	
29	0,5	HUOSIAISKANGAS 791-410-4-102 Metsämaa Kuiva kangas, vastaava suo ja varputurvekangas Keskikarkea tai karkea kangasmaa 02 - Nuori kasvatusmetsikkö Talvi ja kuiva kesä Ei määritelty	<b>Yhteensä</b>	<b>64</b>	<b>19</b>	<b>36</b>	<b>0</b>	<b>26</b>	<b>9.7</b>	<b>8.0</b>	<b>1350</b>	<b>8.0</b>	<b>3.9</b>	
			Mänty	64	19	36	0	26	9.7	8.0	1350	8.0	3.9	
30	0,5	HUOSIAISKANGAS 791-410-4-102 Metsämaa Kuivahko kangas, vastaava suo ja puolukkaturvekangas Keskikarkea tai karkea kangasmaa 03 - Varttunut kasvatusmetsikkö Kesä Ei määritelty	<b>Yhteensä</b>	<b>68</b>	<b>98</b>	<b>186</b>	<b>60</b>	<b>123</b>	<b>20.7</b>	<b>15.5</b>	<b>866</b>	<b>24.7</b>	<b>3.3</b>	Harvennus 2025
			Mänty	70	80	152	59	90	21.5	15.7	635	19.7	2.6	
			Hieskoivu	54	8	15	1	14	18.0	15.9	87	2.0	0.3	
			Haapa	66	10	20	0	19	17.3	14.0	144	3.0	0.4	
31	1,0	HUOSIAISKANGAS 791-410-4-102 Metsämaa Kuivahko kangas, vastaava suo ja puolukkaturvekangas Turvemaa 03 - Varttunut kasvatusmetsikkö Talvi Ei määritelty	<b>Yhteensä</b>	<b>62</b>	<b>89</b>	<b>86</b>	<b>11</b>	<b>73</b>	<b>16.0</b>	<b>12.8</b>	<b>747</b>	<b>13.5</b>	<b>2.0</b>	Harvennus 2030
			Mänty	65	66	63	10	52	16.7	12.5	502	10.0	1.5	
			Hieskoivu	52	23	22	0	21	14.0	13.5	245	3.5	0.5	

Kuvio	Pinta-ala, ha	Kiinteistön nimi ja tunnus, pääryhmä, kasvupaikka, maalaji, kehitysluokka, saavutettavuus ja metsikön laatu	Puustotiedot										Toimenpidesuunnitelmat kuviolla	
			puulaji	ikä, v	tilavuus m <sup>3</sup> /kuvio	m <sup>3</sup> /ha	tukkia, m <sup>3</sup> /ha	kuitua, m <sup>3</sup> /ha	läpimitta, cm	pituus, m	runkoluku, kpl/ha	ppa, m <sup>2</sup> /ha		kasvu m <sup>3</sup> /ha/v
32	4,8	HUOSIAISKANGAS 791-410-4-102 Metsämaa Kuiva kangas, vastaava suo ja varputurvekangas Turvema 02 - Nuori kasvatusmetsikkö Talvi Tyydyttävä	<b>Yhteensä</b>	<b>63</b>	<b>246</b>	<b>51</b>	<b>2</b>	<b>46</b>	<b>14.2</b>	<b>8.7</b>	<b>838</b>	<b>10.9</b>	<b>2.6</b>	
			Mänty	65	220	46	2	41	14.4	8.5	728	9.9	2.3	
			Hieskoivu	38	26	5	0	5	12.1	10.9	110	1.0	0.3	
34	1,8	HUOSIAISKANGAS 791-410-4-102 Metsämaa Kuivahko kangas, vastaava suo ja puolukaturvekangas Turvema 03 - Varttunut kasvatusmetsikkö Talvi Ei määritelty	<b>Yhteensä</b>	<b>63</b>	<b>140</b>	<b>80</b>	<b>10</b>	<b>68</b>	<b>16.0</b>	<b>12.5</b>	<b>683</b>	<b>12.6</b>	<b>2.0</b>	
			Mänty	63	135	77	10	65	16.0	12.5	650	12.1	1.9	
			Hieskoivu	57	5	3	0	3	15.0	12.0	33	0.5	0.1	
35	1,2	HUOSIAISKANGAS 791-410-4-102 Metsämaa Tuore kangas, vastaava suo ja mustikkaturvekangas Keskikarkea tai karkea kangasmaa 04 - Uudistuskypsä metsikkö Kesä Ei määritelty	<b>Yhteensä</b>	<b>95</b>	<b>320</b>	<b>258</b>	<b>184</b>	<b>72</b>	<b>27.6</b>	<b>20.9</b>	<b>515</b>	<b>26.7</b>	<b>2.8</b>	Avohakkuu 2025, Laikkumätästys 2025, Kuusen istutus 2025, Taimikon varhaisperkaus 2032, Taimikonharvennus 2038
			Mänty	104	161	130	107	23	28.7	21.3	227	13.1	1.0	
			Kuusi	95	107	86	69	17	28.1	20.6	170	9.1	1.2	
			Hieskoivu	70	52	42	8	33	23.3	20.5	118	4.5	0.6	
36	1,8	HUOSIAISKANGAS 791-410-4-102 Metsämaa Tuore kangas, vastaava suo ja mustikkaturvekangas Keskikarkea tai karkea kangasmaa 03 - Varttunut kasvatusmetsikkö Talvi Ei määritelty	<b>Yhteensä</b>	<b>67</b>	<b>338</b>	<b>186</b>	<b>110</b>	<b>73</b>	<b>23.8</b>	<b>18.1</b>	<b>1108</b>	<b>22.0</b>	<b>3.1</b>	Harvennus 2025
			Kuusi	13	2	1	0	0	3.4	3.0	550	0.4	0.0	
			Mänty	69	237	131	82	47	24.7	18.5	360	15.0	2.1	
			Kuusi	66	76	42	26	15	23.8	18.5	144	5.0	0.8	
			Hieskoivu	60	22	12	1	11	21.0	17.3	54	1.6	0.2	
38	1,4	HUOSIAISKANGAS 791-410-4-102 Metsämaa Kuiva kangas, vastaava suo ja varputurvekangas Keskikarkea tai karkea kangasmaa 04 - Uudistuskypsä metsikkö Kesä Ei määritelty	<b>Yhteensä</b>	<b>85</b>	<b>222</b>	<b>155</b>	<b>65</b>	<b>88</b>	<b>21.2</b>	<b>17.3</b>	<b>596</b>	<b>18.7</b>	<b>1.7</b>	Harvennus 2025
			Mänty	86	203	141	64	76	21.5	17.3	521	17.0	1.6	
			Hieskoivu	74	20	14	1	12	18.0	17.5	75	1.7	0.1	

Kuvio	Pinta-ala, ha	Kiinteistön nimi ja tunnus, pääryhmä, kasvupaikka, maalaji, kehitysluokka, saavutettavuus ja metsikön laatu	Puustotiedot										Toimenpidesuunnitelmat kuviolla	
			puulaji	ikä, v	tilavuus m <sup>3</sup> /kuvio	m <sup>3</sup> /ha	tukkia, m <sup>3</sup> /ha	kuitua, m <sup>3</sup> /ha	läpimitta, cm	pituus, m	runkoluku, kpl/ha	ppa, m <sup>2</sup> /ha		kasvu m <sup>3</sup> /ha/v
40	4,0	HUOSIAISKANGAS 791-410-4-102 Metsämaa Kuiva kangas, vastaava suo ja varputurvekangas Keskikarkea tai karkea kangasmaa 03 - Varttunut kasvatusmetsikkö Kesä Ei määritelty	<b>Yhteensä</b>	<b>62</b>	<b>512</b>	<b>128</b>	<b>23</b>	<b>103</b>	<b>18.4</b>	<b>13.7</b>	<b>814</b>	<b>18.6</b>	<b>2.8</b>	Harvennus 2025
			Mänty	62	512	128	23	103	18.4	13.7	814	18.6	2.8	
41	2,5	HUOSIAISKANGAS 791-410-4-102 Metsämaa Kuivahko kangas, vastaava suo ja puolukkaturvekangas Turvemaa 03 - Varttunut kasvatusmetsikkö Talvi Ei määritelty	<b>Yhteensä</b>	<b>71</b>	<b>303</b>	<b>120</b>	<b>24</b>	<b>94</b>	<b>18.2</b>	<b>15.3</b>	<b>724</b>	<b>16.5</b>	<b>2.1</b>	Harvennus 2025
			Mänty	81	153	61	18	42	20.5	15.6	272	8.0	1.0	
			Hieskoivu	61	149	59	5	52	16.0	15.0	452	8.5	1.1	
42	1,4	HUOSIAISKANGAS 791-410-4-102 Metsämaa Tuore kangas, vastaava suo ja mustikkaturvekangas Keskikarkea tai karkea kangasmaa 04 - Uudistuskypsä metsikkö Talvi Ei määritelty	<b>Yhteensä</b>	<b>108</b>	<b>434</b>	<b>313</b>	<b>245</b>	<b>65</b>	<b>27.1</b>	<b>21.3</b>	<b>614</b>	<b>31.7</b>	<b>0.0</b>	Avohakkuu 2025, Laikkumätästys 2026, Männyn istutus 2026, Taimikon varhaisperkaus 2032
			Mänty	109	425	307	245	59	27.0	21.3	603	31.0	0.0	
			Hieskoivu	77	9	6	0	6	32.0	22.0	11	0.7	0.0	
45	5,1	HUOSIAISKANGAS 791-410-4-102 Metsämaa Kuiva kangas, vastaava suo ja varputurvekangas Turvemaa 02 - Nuori kasvatusmetsikkö Talvi Ei määritelty	<b>Yhteensä</b>	<b>30</b>	<b>67</b>	<b>13</b>	<b>0</b>	<b>7</b>	<b>8.9</b>	<b>4.8</b>	<b>841</b>	<b>4.1</b>	<b>1.6</b>	
			Mänty	30	67	13	0	7	8.9	4.8	841	4.1	1.6	
47	1,2	HUOSIAISKANGAS 791-410-4-102 Metsämaa Kuivahko kangas, vastaava suo ja puolukkaturvekangas Turvemaa 03 - Varttunut kasvatusmetsikkö Talvi Ei määritelty	<b>Yhteensä</b>	<b>69</b>	<b>128</b>	<b>103</b>	<b>22</b>	<b>79</b>	<b>18.0</b>	<b>14.4</b>	<b>643</b>	<b>14.6</b>	<b>1.5</b>	
			Mänty	71	112	90	22	67	18.5	14.5	517	12.6	1.3	
			Hieskoivu	58	16	13	0	12	14.8	14.0	126	2.0	0.2	

Kuvio	Pinta-ala, ha	Kiinteistön nimi ja tunnus, pääryhmä, kasvupaikka, maalaji, kehitysluokka, saavutettavuus ja metsikön laatu	Puustotiedot											Toimenpidesuunnitelmat kuviolla
			puulaji	ikä, v	tilavuus m <sup>3</sup> /kuvio	m <sup>3</sup> /ha	tukkia, m <sup>3</sup> /ha	kuitua, m <sup>3</sup> /ha	läpimitta, cm	pituus, m	runkoluku, kpl/ha	ppa, m <sup>2</sup> /ha	kasvu m <sup>3</sup> /ha/v	
50	0,9	HUOSIAISKANGAS 791-410-4-102 Metsämaa Kuivahko kangas, vastaava suo ja puolukkaturvekangas Keskikarkea tai karkea kangasmaa 04 - Uudistuskypsä metsikkö Kesä	<b>Yhteensä</b>	<b>80</b>	<b>153</b>	<b>165</b>	<b>101</b>	<b>62</b>	<b>23.9</b>	<b>17.4</b>	<b>512</b>	<b>20.0</b>	<b>0.0</b>	Avohakkuu 2025, Äestys 2025, Männyn kylvä 2025, Taimikon varhaisperkaus 2032
			Mänty	80	146	157	99	56	24.0	17.4	480	19.0	0.0	
			Hieskoivu	75	7	7	2	6	22.0	17.0	32	1.0	0.0	
51	0,4	HUOSIAISKANGAS 791-410-4-102 Metsämaa Kuivahko kangas, vastaava suo ja puolukkaturvekangas Kivinen keskikarkea tai karkea kangasmaa  03 - Varttunut kasvatusmetsikkö Kesä	<b>Yhteensä</b>	<b>60</b>	<b>43</b>	<b>108</b>	<b>26</b>	<b>80</b>	<b>18.7</b>	<b>13.5</b>	<b>678</b>	<b>15.9</b>	<b>3.4</b>	
			Mänty	60	43	108	26	80	18.7	13.5	678	15.9	3.4	
52	0,3	HUOSIAISKANGAS 791-410-4-102 Metsämaa Kuivahko kangas, vastaava suo ja puolukkaturvekangas Kivinen keskikarkea tai karkea kangasmaa  02 - Nuori kasvatusmetsikkö Kesä	<b>Yhteensä</b>	<b>36</b>	<b>22</b>	<b>67</b>	<b>6</b>	<b>59</b>	<b>15.6</b>	<b>11.3</b>	<b>725</b>	<b>11.6</b>	<b>4.2</b>	
			Mänty	36	20	61	6	53	15.9	11.2	633	10.5	3.9	
			Lehtipuu	36	2	7	0	6	13.2	12.0	92	1.1	0.3	
53	1,3	HUOSIAISKANGAS 791-410-4-102 Metsämaa Kuivahko kangas, vastaava suo ja puolukkaturvekangas Keskikarkea tai karkea kangasmaa 04 - Uudistuskypsä metsikkö Kesä	<b>Yhteensä</b>	<b>84</b>	<b>246</b>	<b>186</b>	<b>128</b>	<b>56</b>	<b>25.7</b>	<b>18.6</b>	<b>478</b>	<b>21.3</b>	<b>0.0</b>	Avohakkuu 2025, Männyn kylvä 2025, Äestys 2025, Taimikon varhaisperkaus 2032
			Mänty	84	236	178	128	48	26.0	18.7	438	20.3	0.0	
			Hieskoivu	77	10	8	0	8	19.0	17.0	40	1.0	0.0	