



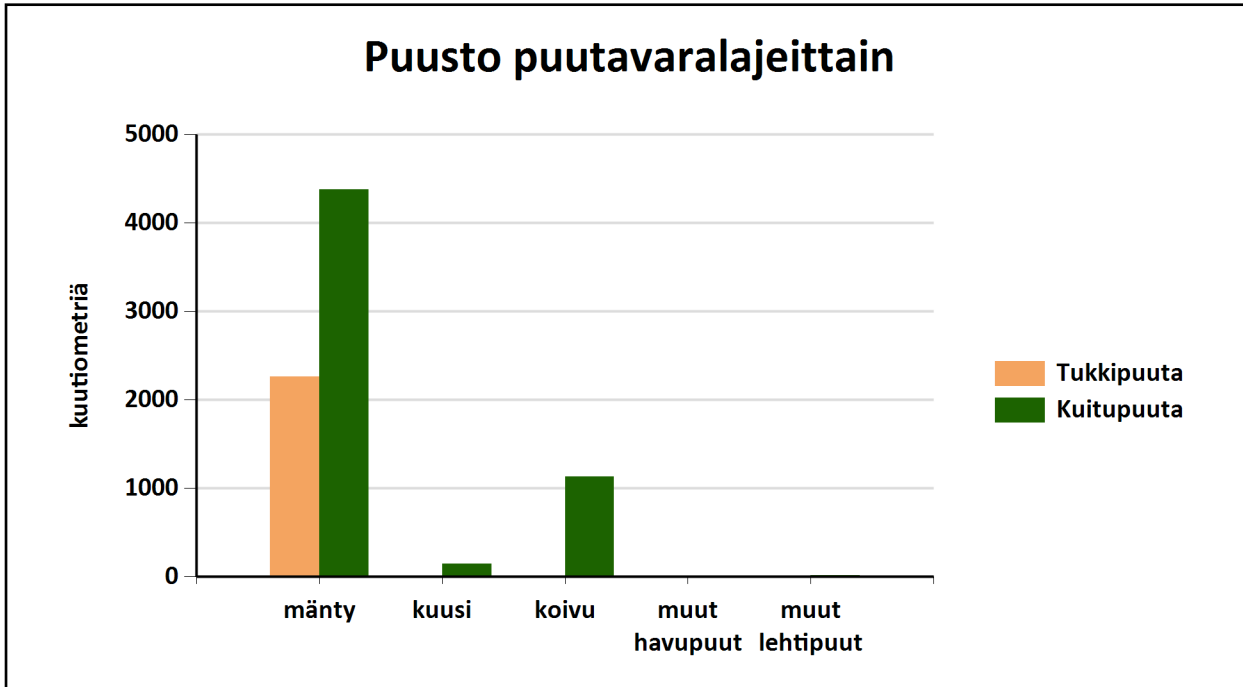
## Puustotietojen yhteenveto vuonna 2024

Suunnitelman kokonaispuusto vuonna 2024 on 8133 m<sup>3</sup>, eli keskimäärin 105 m<sup>3</sup>/ha metsätalousmaalla.

Tukkipuuta yhteensä: 2262 m<sup>3</sup>, eli 28 % kokonaispuustosta.

Kuitupuuta yhteensä: 5665 m<sup>3</sup>, eli 70 % kokonaispuustosta.

Muuta runkopuuta yhteensä: 206 m<sup>3</sup>, eli 3 % tilan kokonaispuustosta.

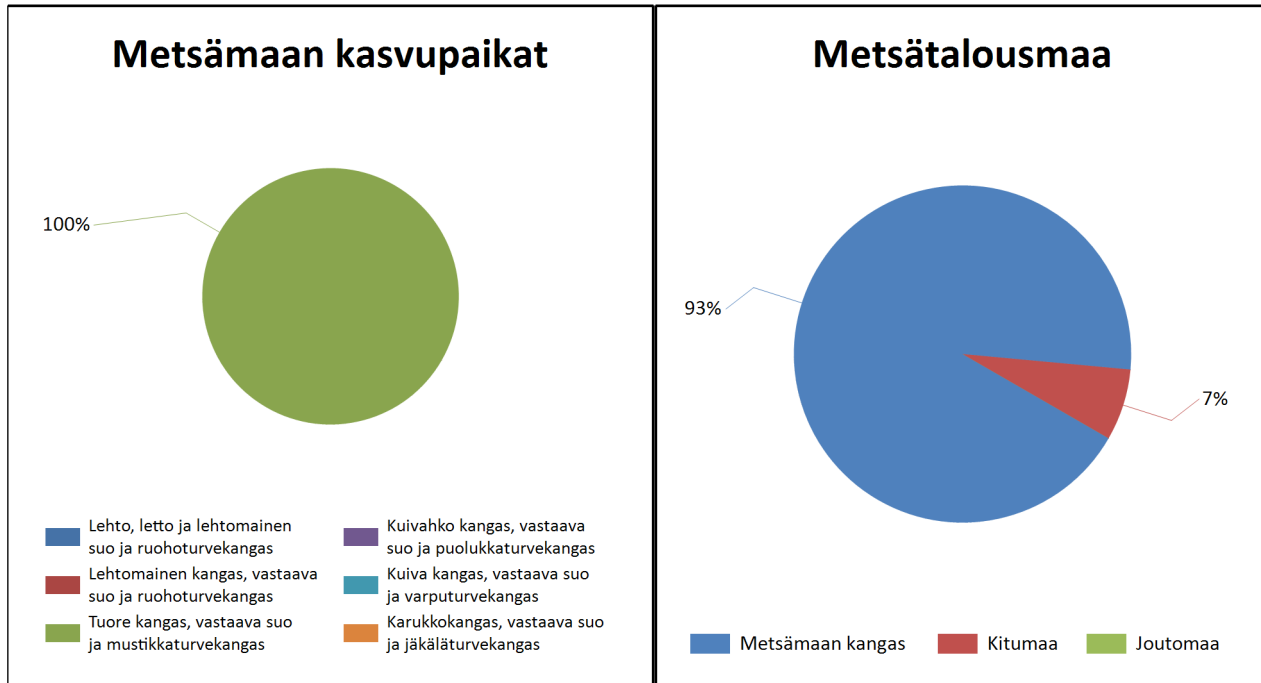


	Pinta-ala, ha	Ainespuusto puulajeittain, m <sup>3</sup>					Puusto yhteensä, m <sup>3</sup>	Puusto m <sup>3</sup> /ha
		mänty	kuusi	koivu	muut havupuut	muut lehtipuut		
Metsämaa yhteensä	72,0							
Tukkipuuta		2260	0	0			2260	31
Kuitupuuta		4319	143	1130			5592	78
Kitumaa	5,3	58	1			15	74	14
Joutumaa								
Muu metsätalousmaa								
Metsätalousmaa yhteensä:	77,3	6638	145	1130	0	15	7927	103

Yllä oleva taulukko sisältää ainespuuston, eli tukki- ja kuitupuun



## Kasvupaikat kangasmailla ja soilla



	Kangasmaat, ha	Suot, ha	Yhteensä, ha
<b>Metsämaan kasvupaikat</b>			
Lehto, letto ja lehtomainen suo ja ruohoturvekangas			0,0
Lehtomainen kangas, vastaava suo ja ruohoturvekangas			0,0
Tuore kangas, vastaava suo ja mustikkaturvekangas	72,0		72,0
Kuivahko kangas, vastaava suo ja puolukkaturvekangas			0,0
Kuiva kangas, vastaava suo ja varputurvekangas			0,0
Karukkokangas, vastaava suo ja jäkäläturvekangas			0,0
<b>Metsämaa yhteensä</b>	<b>72,0</b>	<b>0,0</b>	<b>72,0</b>
<b>Kitu- ja joutomaan kasvupaikat</b>			
Kalliomaa ja hietikko	0,0	0,0	0,0
Lakimetsä ja tunturi	0,0	0,0	0,0
Kitumaa	0,4	4,9	5,3
Joutomaa	0,0		0,0
<b>Metsätalousmaa yhteensä</b>	<b>72,4</b>	<b>4,9</b>	<b>77,3</b>

Tällä sivulla esitetyt pinta-alat eivät sisällä teiden, sähkölinjojen ym. kohteiden alle jäävää metsäpinta-alaa.

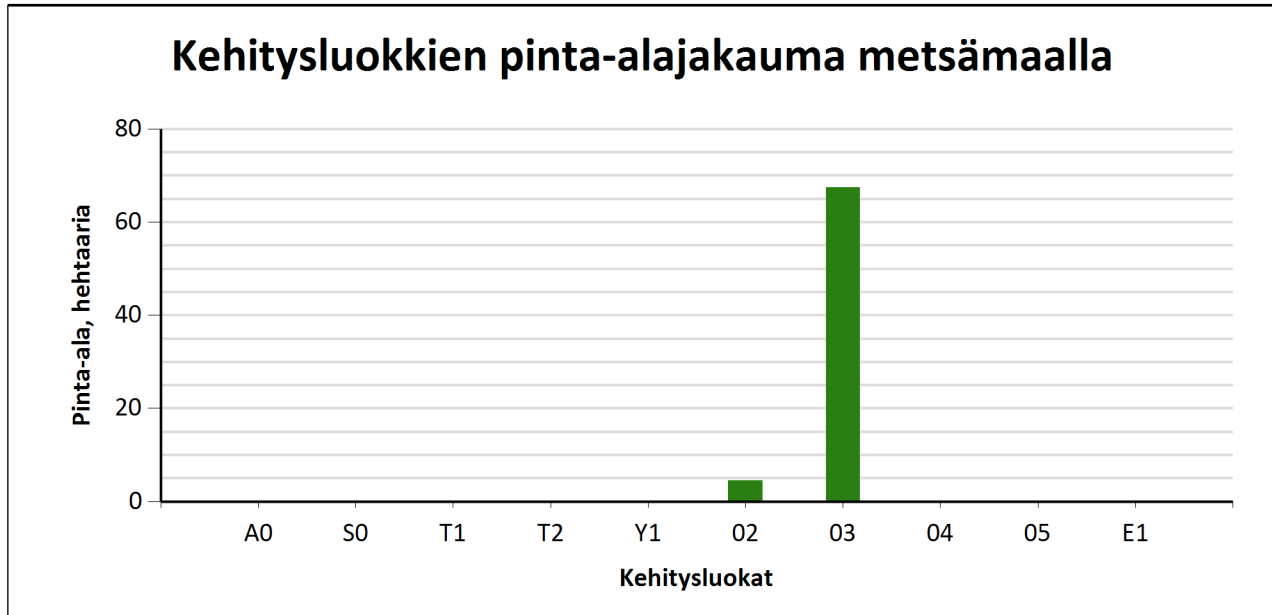


## Kehitysluokat

Puuston keski-ikä metsämaalla 50 vuotta.

Puuston keskitilavuus metsämaalla 112 m<sup>3</sup>/ha.

Puuston kokonaistilavuus metsämaalla 8 042 m<sup>3</sup>.



Metsämaan kehitysluokat	Pinta-ala		Keski-ikä, vuotta	Puuston keskitilavuus, m <sup>3</sup> /ha
	ha	%		
A0 - Aukea		%		
S0 - Siemenpuumetsikkö		%		
T1 - Taimikko alle 1,3 m		%		
T2 - Taimikko yli 1,3 m		%		
Y1 - Ylispuustoinen taimikko		%		
02 - Nuori kasvatusmetsikkö	4,5	%	47	128
03 - Varttunut kasvatusmetsikkö	67,5	%	50	111
04 - Uudistuskypsä metsikkö		%		
05 - Suojuspuumetsikkö		%		
E1 - Eri-ikäisrakenteinen metsikkö		%		
<b>Metsämaa yhteensä</b>	<b>72,0</b>	<b>%</b>	<b>50</b>	<b>112</b>
Kitumaa	5,3		68	21
Joutomaa				
Muu metsätalousmaa				
<b>Metsätalousmaa yhteensä:</b>	<b>77,3</b>			

Tällä sivulla esitetyt pinta-alat eivät sisällä teiden, sähkölinjojen ym. kohteiden alle jäävää metsäpinta-alaa.



## Kuvioluettelo

Kuvio	Pinta-ala, ha	Kiinteistön nimi ja tunnus, pääryhmä, kasvupaikka, maalaji, kehitysluokka, saavutettavuus ja metsikön laatu	Puustotiedot											Toimenpide-suunnitelmat kuviolla
			puulaji	ikä, v	tilavuus m <sup>3</sup> /kuvio	m <sup>3</sup> /ha	tukkia, m <sup>3</sup> /ha	kuitua, m <sup>3</sup> /ha	läpimitta, cm	pituus, m	runkoluku, kpl/ha	ppa, m <sup>2</sup> /ha	kasvu m <sup>3</sup> /ha/v	
1	1,1	LEVEINEN 583-402-106-6 Kitumaa Kuiva kangas, vastaava suo ja varputurvekangas Turvemaa Ei määritelty	<b>Yhteensä</b>	<b>53</b>	<b>23</b>	<b>21</b>	<b>0</b>	<b>19</b>	<b>12.2</b>	<b>8.2</b>	<b>557</b>	<b>5.0</b>	<b>0.0</b>	
			Mänty	46	10	9	0	8	11.4	7.2	268	2.2	0.0	
			Kuusi	57	2	2	0	1	8.7	6.0	130	0.6	0.0	
			Lehtipuu	59	11	10	0	10	14.0	9.8	159	2.2	0.0	
2	0,4	LEVEINEN 583-402-106-6 Kitumaa Kuivahko kangas, vastaava suo ja puolukkaturvekangas Keskikarkea tai karkea kangasmaa Ei määritelty	<b>Yhteensä</b>	<b>104</b>	<b>16</b>	<b>40</b>	<b>3</b>	<b>34</b>	<b>13.6</b>	<b>9.1</b>	<b>649</b>	<b>8.1</b>	<b>0.7</b>	
			Mänty	104	16	40	3	34	13.6	9.1	649	8.1	0.7	
3	4,2	LEVEINEN 583-402-106-6 Metsämaa Tuore kangas, vastaava suo ja mustikkaturvekangas Keskikarkea tai karkea kangasmaa 03 - Varttunut kasvatusmetsikkö Ei määritelty	<b>Yhteensä</b>	<b>52</b>	<b>376</b>	<b>89</b>	<b>15</b>	<b>69</b>	<b>16.8</b>	<b>11.4</b>	<b>1029</b>	<b>15.2</b>	<b>2.3</b>	Harvennus 2029
			Hieskoivu	28	16	4	0	2	8.0	7.0	260	1.0	0.2	
			Mänty	51	317	75	15	58	18.2	12.0	566	12.2	1.7	
			Kuusi	96	22	5	0	5	14.3	10.2	71	1.0	0.2	
4	2,2	LEVEINEN 583-402-106-6 Kitumaa Kuiva kangas, vastaava suo ja varputurvekangas Turvemaa Ei määritelty	<b>Yhteensä</b>	<b>49</b>	<b>35</b>	<b>16</b>	<b>0</b>	<b>13</b>	<b>10.9</b>	<b>7.3</b>	<b>538</b>	<b>3.8</b>	<b>0.1</b>	
			Mänty	52	27	12	0	11	11.5	7.4	347	2.9	0.1	
			Lehtipuu	40	7	3	0	2	8.8	6.8	191	0.9	0.0	
5	63,3	LEVEINEN 583-402-106-6 Metsämaa Tuore kangas, vastaava suo ja mustikkaturvekangas Keskikarkea tai karkea kangasmaa 03 - Varttunut kasvatusmetsikkö Ei määritelty	<b>Yhteensä</b>	<b>50</b>	<b>7085</b>	<b>112</b>	<b>34</b>	<b>77</b>	<b>18.9</b>	<b>13.2</b>	<b>764</b>	<b>17.0</b>	<b>0.0</b>	Harvennus 2029
			Mänty	52	5883	93	34	59	20.3	13.6	454	13.6	0.0	
			Kuusi	52	127	2	0	2	18.0	12.0	15	0.3	0.0	
			Rauduskoiv	43	1075	17	0	16	13.0	11.7	295	3.1	0.0	

