



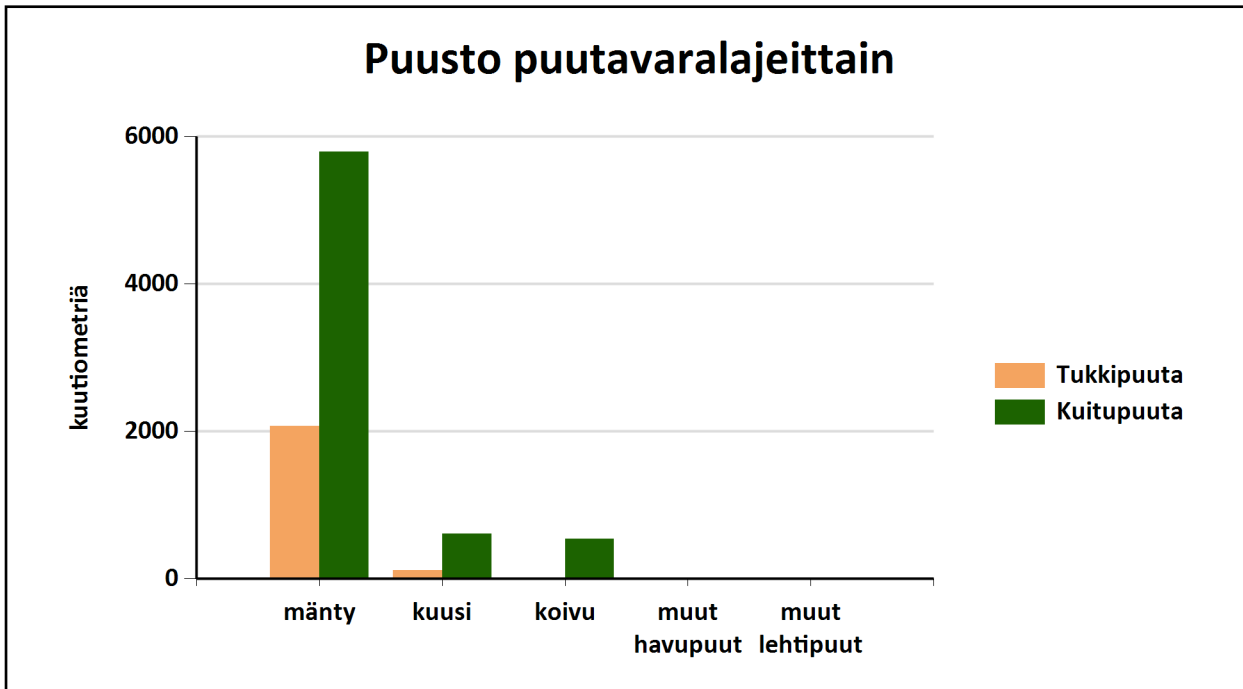
Puustotietojen yhteenveto vuonna 2024

Suunnitelman kokonaispuusto vuonna 2024 on 9508 m³, eli keskimäärin 92 m³/ha metsätalousmaalla.

Tukkipuuta yhteensä: 2178 m³, eli 23 % kokonaispuustosta.

Kuitupuuta yhteensä: 6951 m³, eli 73 % kokonaispuustosta.

Muuta runkopuuta yhteensä: 379 m³, eli 4 % tilan kokonaispuustosta.



	Pinta-ala, ha	Ainespuusto puulajeittain, m ³					Puusto yhteensä, m ³	Puusto m ³ /ha
		männy	kuusi	koivu	muut havupuut	muut lehtipuut		
Metsämaa yhteensä	92,4							
Tukkipuuta		2063	111	0		0	2174	24
Kuitupuuta		5709	597	520		7	6832	74
Kitumaa	9,7	83	16	16		1	117	12
Joutumaa	1,6	5					5	3
Muu metsätalousmaa								
Metsätalousmaa yhteensä:	103,7	7862	724	536	0	7	9128	88

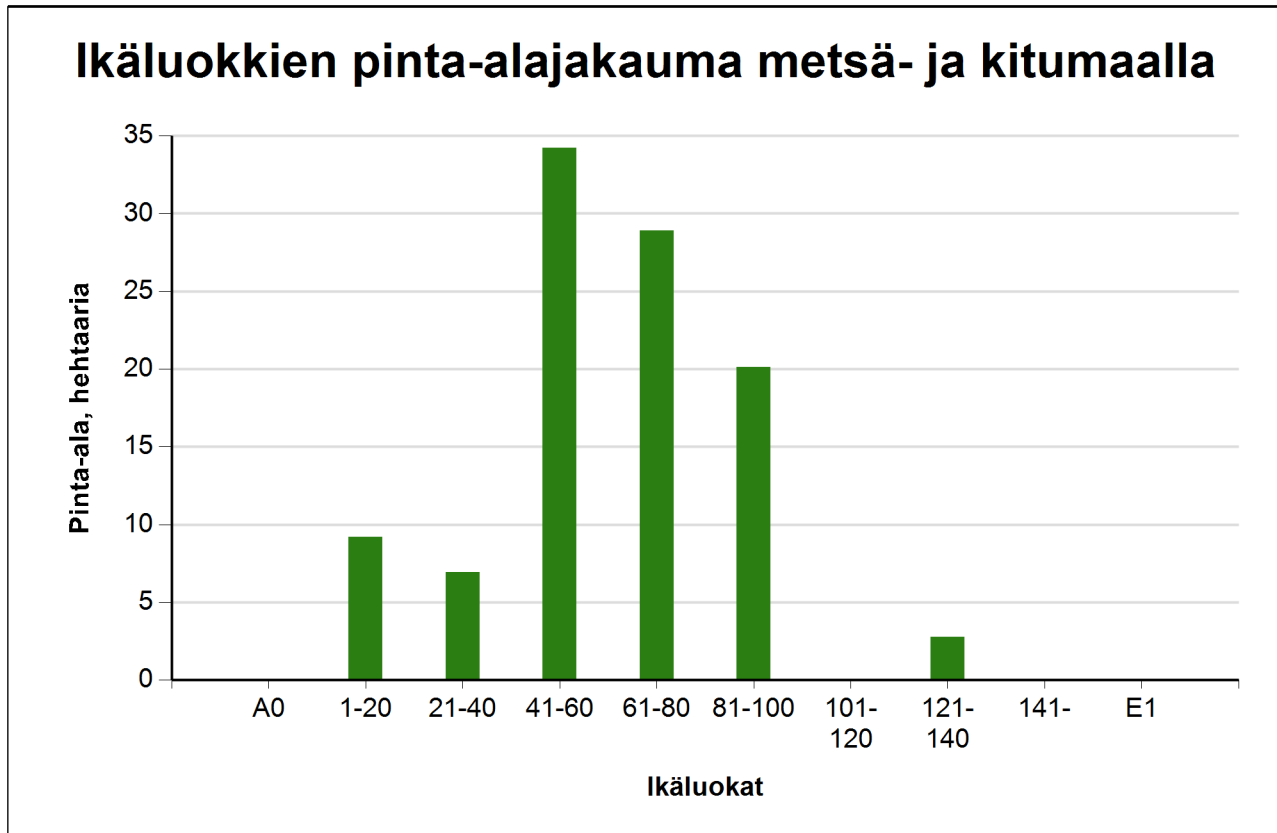
Yllä oleva taulukko sisältää ainespuuston, eli tukki- ja kuitupuun



Ikäluokat metsä- ja kitumaalla

Puuston keski-ikä metsä- ja kitumaalla: 60 vuotta

Puuston keskitilavuus metsä- ja kitumaalla: 93 m³/ha



Ikäluokat	Pinta-ala	
	ha	%
A0 - Aukea		%
1-20	9,2	9,0 %
21-40	6,9	6,8 %
41-60	34,2	33,5 %
61-80	28,9	28,3 %
81-100	20,1	19,7 %
101-120		%
121-140	2,8	2,7 %
141-		%
E1 - Eri-ikäisrakenteinen metsikkö		%
Yhteensä:	102,1	100,0 %

Tällä sivulla esitetyt pinta-alat eivät sisällä teiden, sähkölinjojen ym. kohteiden alle jäävää metsäpinta-alaa.

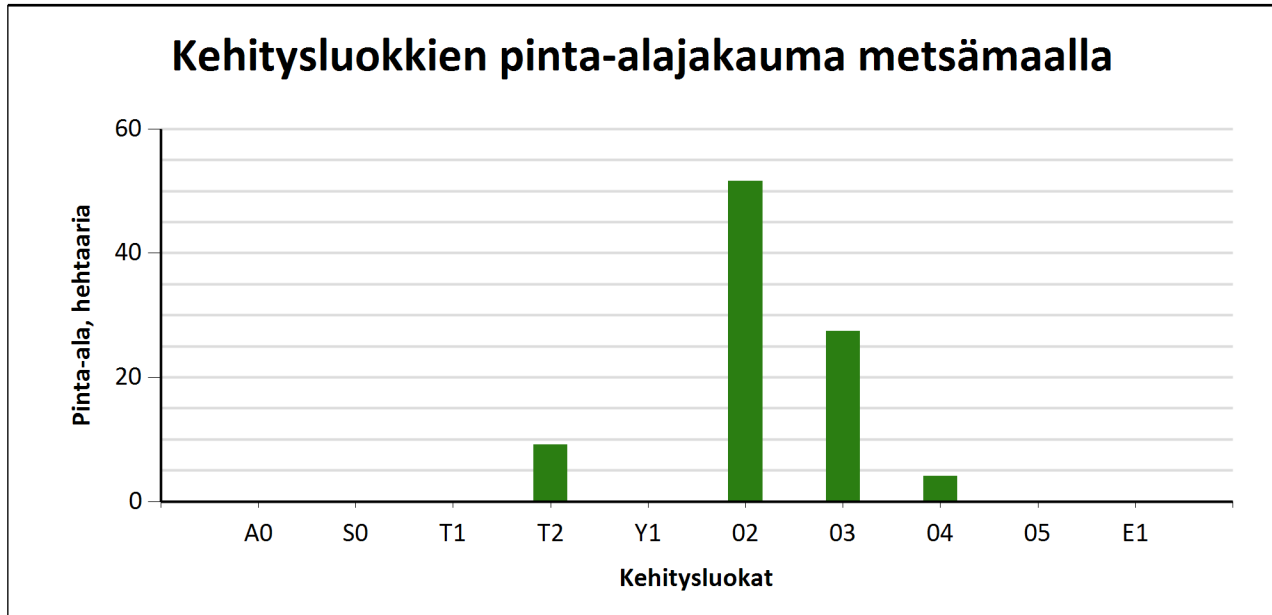


Kehitysluokat

Puuston keski-ikä metsämaalla 59 vuotta.

Puuston keskitilavuus metsämaalla 100 m³/ha.

Puuston kokonaistilavuus metsämaalla 9 280 m³.

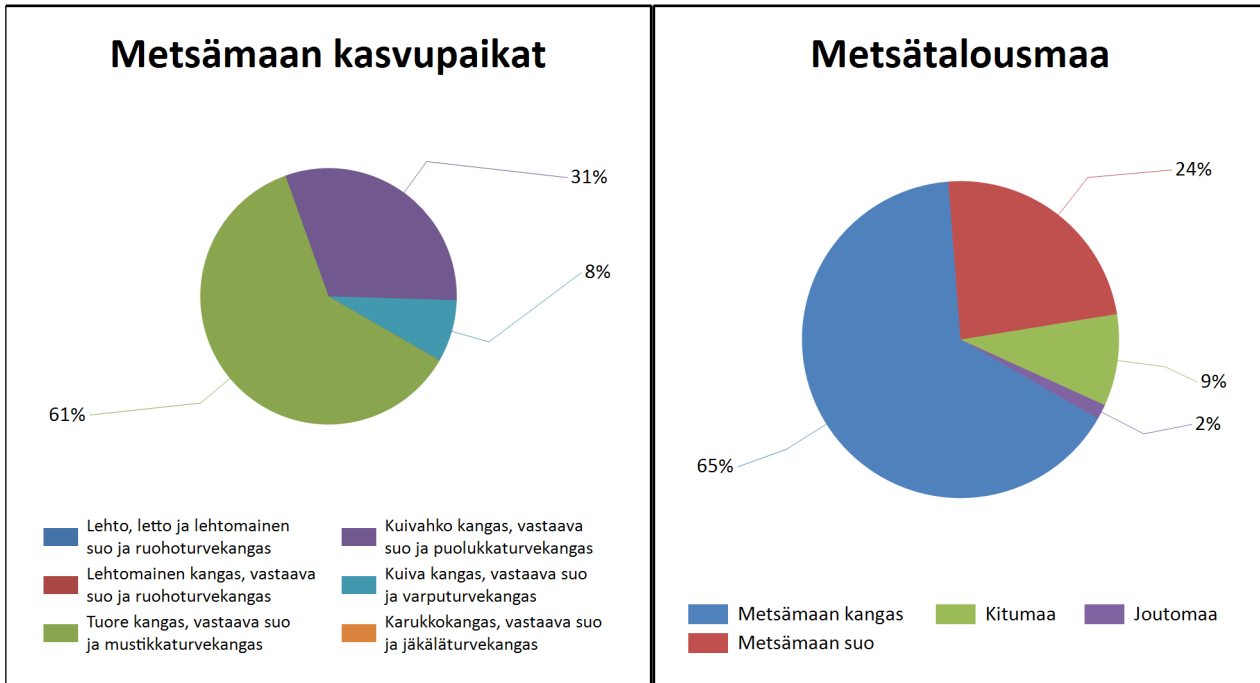


Metsämaan kehitysluokat	Pinta-ala		Keski-ikä, vuotta	Puuston keskitilavuus, m ³ /ha
	ha	%		
A0 - Aukea		%		
S0 - Siemenpuumetsikkö		%		
T1 - Taimikko alle 1,3 m		%		
T2 - Taimikko yli 1,3 m	9,2	%	12	3
Y1 - Ylispuustoinen taimikko		%		
O2 - Nuori kasvatusmetsikkö	51,6	%	54	101
O3 - Varttunut kasvatusmetsikkö	27,5	%	76	128
O4 - Uudistuskypsä metsikkö	4,1	%	98	128
O5 - Suojuspuumetsikkö		%		
E1 - Eri-ikäisrakenteinen metsikkö		%		
Metsämaa yhteensä	92,4	%	59	100
Kitumaa	9,7		55	24
Joutomaa	1,6		40	8
Muu metsätalousmaa				
Metsätalousmaa yhteensä:	103,7			

Tällä sivulla esitetyt pinta-alat eivät sisällä teiden, sähkölinjojen ym. kohteiden alle jäävää metsäpinta-alaa.



Kasvupaikat kangasmailla ja soilla



	Kangasmaat, ha	Suot, ha	Yhteensä, ha
Metsämaan kasvupaikat			
Lehto, letto ja lehtomainen suo ja ruohoturvekangas			0,0
Lehtomainen kangas, vastaava suo ja ruohoturvekangas			0,0
Tuore kangas, vastaava suo ja mustikkaturvekangas	53,8	2,8	56,6
Kuivahko kangas, vastaava suo ja puolukkaturvekangas	14,1	14,5	28,6
Kuiva kangas, vastaava suo ja varputurvekangas		7,3	7,3
Karukkokangas, vastaava suo ja jäkäläturvekangas			0,0
Metsämaa yhteensä	67,9	24,5	92,4
Kitu- ja joutomaan kasvupaikat			
Kalliomaa ja hietikko	0,0	0,0	0,0
Lakimetsä ja tunturi	0,0	0,0	0,0
Kitumaa	0,0	9,7	9,7
Joutomaa	0,0	1,6	1,6
Metsätalousmaa yhteensä	67,9	35,9	103,7

Tällä sivulla esitetyt pinta-alat eivät sisällä teiden, sähkölinjojen ym. kohteiden alle jäävää metsäpinta-alaa.



Kuvioluettelo

Kuvio	Pinta-ala, ha	Kiinteistön nimi ja tunnus, pääryhmä, kasvupaikka, maalaji, kehitysluokka, saavutettavuus ja metsikön laatu	Puustotiedot											Toimenpide-suunnitelmat kuviolla
			puulaji	ikä, v	tilavuus m ³ /kuvio	m ³ /ha	tukkia, m ³ /ha	kuitua, m ³ /ha	läpimitta, cm	pituus, m	runkoluku, kpl/ha	ppa, m ² /ha	kasvu m ³ /ha/v	
1	0,9	POLVELA 732-407-78-2 Metsämaa Kuivahko kangas, vastaava suo ja puolukkaturvekangas Keskikarkea tai karkea kangasmaa 02 - Nuori kasvatusmetsikkö Kesä	Yhteensä	36	30	34	0	26	10.6	8.3	1328	7.8	2.1	
			Mänty	49	15	18	0	16	13.2	9.3	310	3.5	1.2	
			Kuusi	35	4	4	0	3	9.2	6.8	208	1.1	0.3	
			Lehtipuu	22	11	12	0	8	8.2	7.6	810	3.2	0.6	
2	14,9	POLVELA 732-407-78-2 Metsämaa Tuore kangas, vastaava suo ja mustikkaturvekangas Keskikarkea tai karkea kangasmaa 02 - Nuori kasvatusmetsikkö Talvi	Yhteensä	47	2204	148	38	106	17.0	11.7	1292	24.6	3.0	Harvennus 2025
			Mänty	47	2204	148	38	106	17.0	11.7	1292	24.6	3.0	
Lisätiedot Aurattua, erittäin hyväkasvuista rinnettä. Puuta reilusti enemmän, kuin julkisessa. Harventamalla jää ihan ok tukkiaihoita.														
3	3,4	POLVELA 732-407-78-2 Kitumaa Kuiva kangas, vastaava suo ja varputurvekangas Turvemaa Talvi	Yhteensä	30	9	3	0	0	3.9	2.4	1345	1.3	0.1	
			Mänty	30	8	2	0	0	3.8	2.4	1231	1.1	0.1	
			Kuusi	30	1	0	0	0	5.0	2.7	49	0.1	0.0	
			Hieskoivu	30	0	0	0	0	4.1	2.7	65	0.1	0.0	
Erytyspiirteet Lähde-Muu arvokas elinympäristö														
4	1,6	POLVELA 732-407-78-2 Joutomaa Kuiva kangas, vastaava suo ja varputurvekangas Turvemaa Talvi	Yhteensä	40	13	8	0	3	7.5	5.8	673	2.2	0.1	
			Mänty	40	13	8	0	3	7.5	5.8	673	2.2	0.1	

Kuvio	Pinta-ala, ha	Kiinteistön nimi ja tunnus, pääryhmä, kasvupaikka, maalaji, kehitysluokka, saavutettavuus ja metsikön laatu	Puustotiedot											Toimenpidesuunnitelmat kuviolla
			puulaji	ikä, v	tilavuus m ³ /kuvio	m ³ /ha	tukkia, m ³ /ha	kuitua, m ³ /ha	läpimitta, cm	pituus, m	runkoluku, kpl/ha	ppa, m ² /ha	kasvu m ³ /ha/v	
5	2,8	POLVELA 732-407-78-2 Metsämaa Tuore kangas, vastaava suo ja mustikkaturvekangas Turvemaa 04 - Uudistuskypsä metsikkö Ei määritelty	Yhteensä	125	358	130	23	103	18.4	12.9	1095	21.4	0.6	
			Kuusi	134	250	91	23	67	20.9	14.5	414	13.3	0.5	
			Hieskoivu	120	92	33	0	32	15.7	10.9	373	6.6	0.1	
			Hieskoivu	70	17	6	0	4	8.5	8.1	308	1.5	0.0	
Erityispiirteet Puro-Muu arvokas elinympäristö, Ruohokorpi														
6	0,8	POLVELA 732-407-78-2 Kitumaa Kuiva kangas, vastaava suo ja varputurvekangas Turvemaa Talvi	Yhteensä	51	23	27	1	20	10.7	8.4	1059	5.9	0.0	
			Mänty	50	9	11	0	7	8.6	6.7	621	2.8	0.0	
			Mänty	65	11	13	1	11	15.4	12.1	122	2.0	0.0	
			Kuusi	37	1	2	0	1	8.5	5.9	114	0.5	0.0	
			Lehtipuu	22	2	2	0	1	7.1	5.8	202	0.6	0.0	
7	9,2	POLVELA 732-407-78-2 Metsämaa Tuore kangas, vastaava suo ja mustikkaturvekangas Hienoainesmoreeni T2 - Taimikko yli 1,3 m Talvi	Yhteensä	12	31	3	0	0	2.8	2.5	3500	1.4	1.8	Taimikonharvennus 2032
			Mänty	12	31	3	0	0	2.8	2.5	2500	1.4	1.8	
			Muu lehtipu	4	0	0	0	0	0.0	0.7	1000	0.0	0.0	
Lisätiedot Ei kiirettä raivaussahahommille. Hyväkasvuinen ja täystiheä taimikko. Polvenkorkuista lehtipuuta siellä-täällä.														
8	19,1	POLVELA 732-407-78-2 Metsämaa Tuore kangas, vastaava suo ja mustikkaturvekangas Keskikarkea tai karkea kangasmaa 03 - Varttunut kasvatusmetsikkö Kesä	Yhteensä	82	2280	119	70	48	22.6	14.6	521	16.7	1.7	Avohakkuu 2030, Männyn kylvä 2031, Äestys 2031
			Mänty	86	2052	107	69	38	23.5	14.9	402	14.7	1.5	
			Kuusi	76	100	5	1	4	16.4	11.6	49	0.9	0.1	
			Rauduskoiv	32	128	7	0	6	14.9	12.9	70	1.1	0.1	
Lisätiedot Kuvion voi myös harventaa kevyesti päältä päin vuoden 2025-leimikon yhteydessä. Puuston asento on hieman epätasainen ja kuskin pitää osata vaihdella tyyliä metsän mukaan. Jos harvennus, niin ottaisiin kahden tukin puita ja kertymä koko kuviolta max 25-30 m ³ /ha. Tämä mahdollista hyvällä tukin hinnalla, katkonnalla ja kuskilla. Ilman valvontaa riski, että menee liian harvaksi ja peherretään väärällä tyylillä. Avohakkuu 5-15 vuoden kuluttua riskittömämpi vaihtoehto. Harvennuksen jälkeen avohakkuu 15-20v päästä., Eteläosa on tihein ja puustoisin. Mahdollista harventaa vain se.														

Kuvio	Pinta-ala, ha	Kiinteistön nimi ja tunnus, pääryhmä, kasvupaikka, maalaji, kehitysluokka, saavutettavuus ja metsikön laatu	Puustotiedot											Toimenpidesuunnitelmat kuviolla
			puulaji	ikä, v	tilavuus m ³ /kuvio	m ³ /ha	tukkia, m ³ /ha	kuitua, m ³ /ha	läpimitta, cm	pituus, m	runkoluku, kpl/ha	ppa, m ² /ha	kasvu m ³ /ha/v	
9	1,2	POLVELA 732-407-78-2 Metsämaa Kuivahko kangas, vastaava suo ja puolukkaturvekangas Keskikarkea tai karkea kangasmaa 03 - Varttunut kasvatusmetsikkö Kesä	Yhteensä	39	185	161	20	136	17.4	12.6	1269	25.1	3.0	Harvennus 2025
			Mänty	39	185	161	20	136	17.4	12.6	1269	25.1	3.0	
10	2,4	POLVELA 732-407-78-2 Metsämaa Tuore kangas, vastaava suo ja mustikkaturvekangas Hienojakoinen kangasmaa 02 - Nuori kasvatusmetsikkö Kesä	Yhteensä	34	446	186	13	166	16.2	12.6	1745	29.1	3.7	Harvennus 2025
			Mänty	34	421	176	13	157	16.6	12.7	1486	27.1	3.5	
			Rauduskoiv	28	25	10	0	9	11.0	11.1	259	2.0	0.2	
Lisätiedot Peltoon viljeltyä männikköä, rehevyys paikoin lähempänä lehtomaista. Laatuharvennuksella laatua saa parannettua ja ihan kohtalaiset tukkiahiot. Puu järeytyy hyvin.														
12	1,4	POLVELA 732-407-78-2 Metsämaa Tuore kangas, vastaava suo ja mustikkaturvekangas Hienojakoinen kangasmaa 04 - Uudistuskypsä metsikkö Kesä Kehityskelvoton: ylitiheä, hoitamaton	Yhteensä	46	168	123	6	113	15.0	12.1	1396	21.3	3.5	Avohakkuu 2025, Naveromätästys 2026, Männyn istutus 2026
			Mänty	62	26	19	4	15	17.3	12.3	149	3.0	0.3	
			Kuusi	58	19	14	2	12	16.9	11.5	139	2.5	0.4	
			Hieskoivu	41	123	90	0	86	14.3	12.2	1108	15.8	2.8	
13	0,8	POLVELA 732-407-78-2 Metsämaa Tuore kangas, vastaava suo ja mustikkaturvekangas Hienojakoinen kangasmaa 03 - Varttunut kasvatusmetsikkö Kesä	Yhteensä	76	162	208	92	113	22.6	16.4	832	26.2	2.4	Harvennus 2025
			Mänty	76	154	197	92	103	23.4	16.9	659	24.2	2.2	
			Kuusi	81	5	6	0	6	14.7	11.7	67	1.0	0.1	
			Hieskoivu	60	4	5	0	4	11.8	9.8	106	1.0	0.1	
Lisätiedot Voi myös avohakata. Mänty hieman riukuuntunutta ja latvukset supistuneet tiheimmiltä kohdin.														
14	1,2	POLVELA 732-407-78-2 Metsämaa Tuore kangas, vastaava suo ja mustikkaturvekangas Keskikarkea tai karkea kangasmaa 03 - Varttunut kasvatusmetsikkö Kesä	Yhteensä	54	170	143	21	117	16.6	12.4	1380	23.8	3.5	Harvennus 2025
			Mänty	61	49	42	12	29	19.5	13.7	239	6.1	0.7	
			Kuusi	61	62	52	9	42	17.0	11.8	506	9.1	1.4	
			Hieskoivu	41	58	49	0	46	14.0	12.1	635	8.6	1.4	

Kuvio	Pinta-ala, ha	Kiinteistön nimi ja tunnus, pääryhmä, kasvupaikka, maalaji, kehitysluokka, saavutettavuus ja metsikön laatu	Puustotiedot											Toimenpidesuunnitelmat kuviolla
			puulaji	ikä, v	tilavuus m ³ /kuvio	m ³ /ha	tukkia, m ³ /ha	kuitua, m ³ /ha	läpimitta, cm	pituus, m	runkoluku, kpl/ha	ppa, m ² /ha	kasvu m ³ /ha/v	
15	2,1	POLVELA 732-407-78-2 Metsämaa Tuore kangas, vastaava suo ja mustikkaturvekangas Hienoainesmoreeni 02 - Nuori kasvatusmetsikkö Kesä	Yhteensä	55	189	92	15	72	15.6	10.8	1093	16.3	2.9	Harvennus 2030
			Mänty	56	169	82	15	64	16.2	11.0	825	14.3	2.5	
			Kuusi	66	10	5	0	5	13.1	9.4	91	1.0	0.2	
			Rauduskoiv	24	10	5	0	4	9.6	9.2	177	1.0	0.2	
		Lisätiedot männyn laatu huonoa. Latvanvaihtoa ja mutkaa. Kasvaa kyllä nopeasti ja kannattanee vielä kuutioita kasvattaa ennen harvennusta. Toki puuhinnasta ja tavoitteista riippuen.												
16	0,5	POLVELA 732-407-78-2 Metsämaa Kuivahko kangas, vastaava suo ja puolukkaturvekangas Keskikarkea tai karkea kangasmaa 02 - Nuori kasvatusmetsikkö Kesä	Yhteensä	61	23	43	0	37	12.2	8.1	1050	9.8	2.7	
			Mänty	67	20	38	0	33	12.5	7.9	859	8.5	2.3	
			Hieskoivu	23	3	6	0	5	10.3	9.2	191	1.3	0.4	
17	0,5	POLVELA 732-407-78-2 Kitumaa Kuiva kangas, vastaava suo ja varputurvekangas Turvemaa Talvi ja kuiva kesä	Yhteensä	48	12	24	1	15	10.0	7.5	1497	5.6	0.1	
			Mänty	50	4	8	0	4	7.5	5.7	703	2.3	0.1	
			Mänty	60	6	12	1	11	15.0	11.1	136	2.1	0.0	
			Kuusi	27	1	2	0	1	7.0	4.8	208	0.6	0.0	
			Lehtipuu	17	1	2	0	0	4.9	4.8	450	0.6	0.0	
18	2,4	POLVELA 732-407-78-2 Metsämaa Kuivahko kangas, vastaava suo ja puolukkaturvekangas Keskikarkea tai karkea kangasmaa 03 - Varttunut kasvatusmetsikkö Kesä	Yhteensä	74	317	130	50	78	21.5	14.9	574	17.7	1.9	Harvennus 2025
			Mänty	74	317	130	50	78	21.5	14.9	574	17.7	1.9	
20	2,8	POLVELA 732-407-78-2 Metsämaa Tuore kangas, vastaava suo ja mustikkaturvekangas Hienojakoinen kangasmaa 03 - Varttunut kasvatusmetsikkö Kesä	Yhteensä	70	391	141	53	86	19.9	14.6	735	19.7	2.2	Harvennus 2025
			Mänty	71	386	139	53	84	20.0	14.7	692	19.3	2.2	
			Kuusi	60	3	1	0	1	14.2	10.5	21	0.2	0.0	
			Hieskoivu	27	3	1	0	1	12.1	10.9	22	0.2	0.0	

Kuvio	Pinta-ala, ha	Kiinteistön nimi ja tunnus, pääryhmä, kasvupaikka, maalaji, kehitysluokka, saavutettavuus ja metsikön laatu	Puustotiedot										Toimenpidesuunnitelmat kuviolla	
			puulaji	ikä, v	tilavuus m ³ /kuvio	m ³ /ha	tukkia, m ³ /ha	kuitua, m ³ /ha	läpimitta, cm	pituus, m	runkoluku, kpl/ha	ppa, m ² /ha		kasvu m ³ /ha/v
25	9,1	POLVELA 732-407-78-2 Metsämaa Kuivahko kangas, vastaava suo ja puolukkaturvekangas Hienojakoinen kangasmaa 02 - Nuori kasvatusmetsikkö Kesä	Yhteensä	65	834	92	17	72	16.9	11.5	888	15.9	2.0	Harvennus 2025
			Mänty	65	588	65	16	47	17.9	12.0	493	10.6	1.4	
			Kuusi	68	212	23	1	22	15.6	10.7	289	4.5	0.5	
			Hieskoivu	41	35	4	0	3	10.8	9.6	106	0.8	0.1	
27	12,1	POLVELA 732-407-78-2 Metsämaa Kuivahko kangas, vastaava suo ja puolukkaturvekangas Turvema 02 - Nuori kasvatusmetsikkö Talvi ja kuiva kesä	Yhteensä	67	866	72	8	61	14.6	10.6	892	12.9	1.2	Ensiharvennus 2025
			Mänty	67	866	72	8	61	14.6	10.6	892	12.9	1.2	
29	7,3	POLVELA 732-407-78-2 Metsämaa Kuiva kangas, vastaava suo ja varputurvekangas Turvema 02 - Nuori kasvatusmetsikkö Talvi	Yhteensä	50	439	61	9	48	14.0	10.6	854	11.0	1.0	Ensiharvennus 2025, Kunnostusojitus 2026
			Mänty	52	375	52	9	41	14.5	11.0	599	9.0	0.8	
			Kuusi	54	33	5	0	4	12.8	9.0	97	1.0	0.1	
			Hieskoivu	23	31	4	0	4	10.4	9.0	158	1.0	0.1	
30	2,8	POLVELA 732-407-78-2 Kitumaa Kuiva kangas, vastaava suo ja varputurvekangas Turvema Talvi	Yhteensä	51	64	23	0	10	7.9	6.5	1655	5.7	0.4	
			Mänty	52	62	22	0	10	8.0	6.6	1460	5.5	0.4	
			Hieskoivu	15	2	1	0	0	4.7	4.7	195	0.2	0.0	
32	2,4	POLVELA 732-407-78-2 Metsämaa Kuivahko kangas, vastaava suo ja puolukkaturvekangas Turvema 02 - Nuori kasvatusmetsikkö Talvi	Yhteensä	49	190	78	5	68	14.2	10.3	1269	14.7	1.3	Ensiharvennus 2025, Kunnostusojitus 2026
			Mänty	56	134	55	5	49	15.6	11.0	590	9.6	0.9	
			Kuusi	53	23	9	0	8	13.3	9.2	182	2.0	0.1	
			Hieskoivu	24	33	14	0	11	10.3	9.0	497	3.1	0.3	
34	1,1	POLVELA 732-407-78-2 Kitumaa Kuiva kangas, vastaava suo ja varputurvekangas Turvema Talvi	Yhteensä	44	66	58	2	51	12.9	9.8	1183	11.7	0.2	
			Mänty	52	30	27	1	24	14.1	10.2	372	4.9	0.1	
			Kuusi	54	17	15	1	13	13.5	9.4	271	3.1	0.0	
			Hieskoivu	26	20	17	0	14	10.9	9.6	540	3.7	0.1	

