



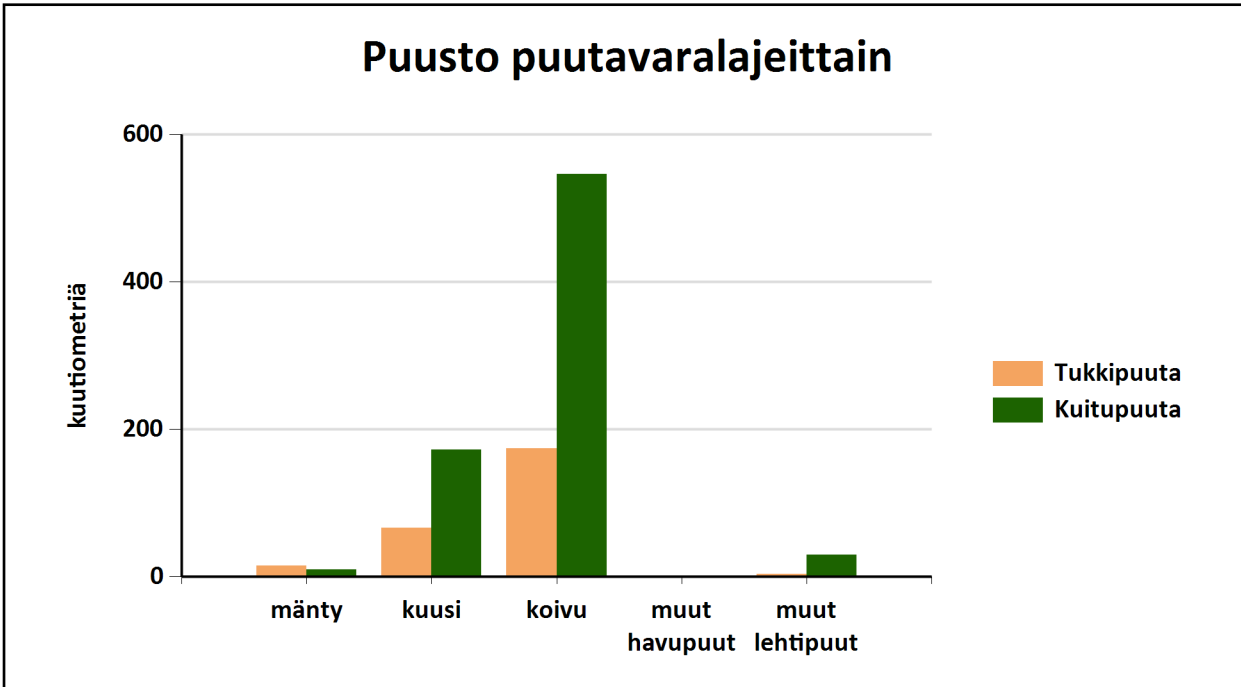
## Puustotietojen yhteenveto vuonna 2024

Suunnitelman kokonaispuusto vuonna 2024 on 1048 m<sup>3</sup>, eli keskimäärin 195 m<sup>3</sup>/ha metsätalousmaalla.

Tukkipuuta yhteensä: 258 m<sup>3</sup>, eli 25 % kokonaispuustosta.

Kuitupuuta yhteensä: 757 m<sup>3</sup>, eli 72 % kokonaispuustosta.

Muuta runkopuuta yhteensä: 33 m<sup>3</sup>, eli 3 % tilan kokonaispuustosta.

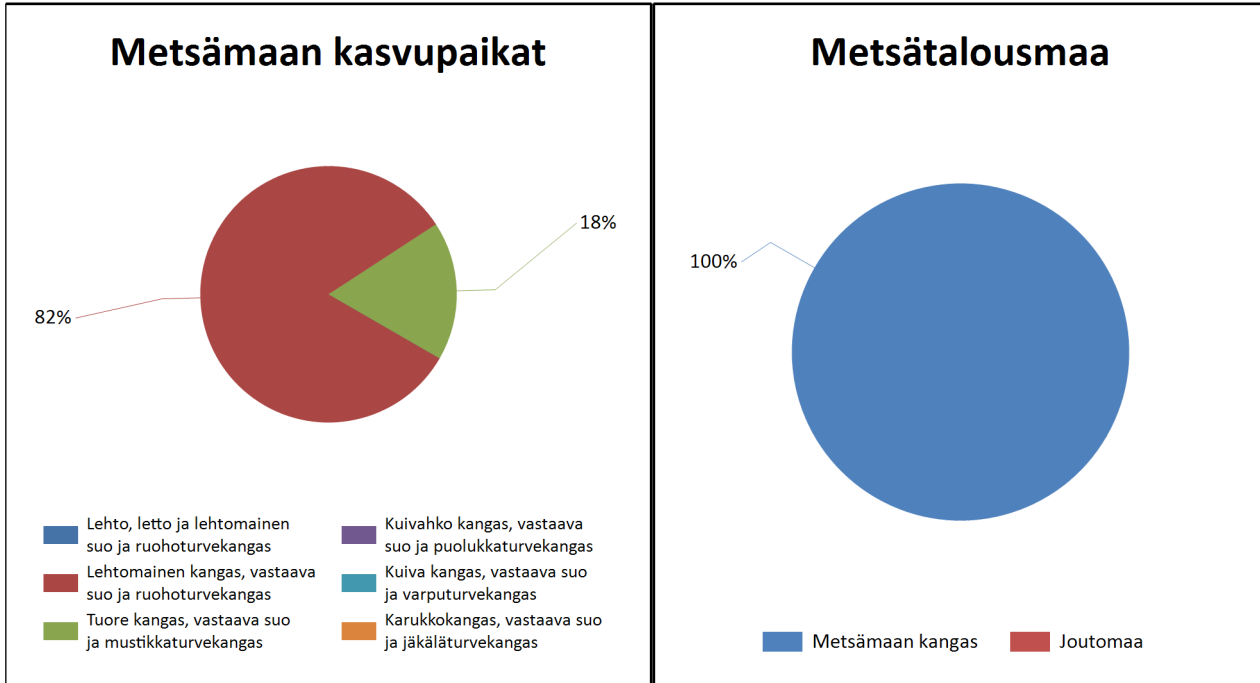


	Pinta-ala, ha	Ainespuusto puulajeittain, m <sup>3</sup>					Puusto yhteensä, m <sup>3</sup>	Puusto m <sup>3</sup> /ha
		mänäty	kuusi	koivu	muut havupuut	muut lehtipuut		
Metsämaa yhteensä	5,4							
Tukkipuuta		15	66	174		4	258	48
Kuitupuuta		9	172	546		30	757	141
Kitumaa								
Joutomaa								
Muu metsätalousmaa								
Metsätalousmaa yhteensä:	5,4	24	238	720	0	33	1015	189

Yllä oleva taulukko sisältää ainespuuston, eli tukki- ja kuitupuun



## Kasvupaikat kangasmailla ja soilla



	Kangasmaat, ha	Suot, ha	Yhteensä, ha
<b>Metsämaan kasvupaikat</b>			
Lehto, letto ja lehtomainen suo ja ruohoturvekangas			0,0
Lehtomainen kangas, vastaava suo ja ruohoturvekangas	4,4		4,4
Tuore kangas, vastaava suo ja mustikkaturvekangas	0,9		0,9
Kuivahko kangas, vastaava suo ja puolukkaturvekangas			0,0
Kuiva kangas, vastaava suo ja varputurvekangas			0,0
Karukkokangas, vastaava suo ja jäkäläturvekangas			0,0
<b>Metsämaa yhteensä</b>	<b>5,4</b>	<b>0,0</b>	<b>5,4</b>
<b>Kitu- ja joutomaan kasvupaikat</b>			
Kalliomaa ja hietikko	0,0	0,0	0,0
Lakimetsä ja tunturi	0,0	0,0	0,0
Kitumaa	0,0		0,0
Joutomaa	0,0		0,0
<b>Metsätalousmaa yhteensä</b>	<b>5,4</b>	<b>0,0</b>	<b>5,4</b>

Tällä sivulla esitetyt pinta-alat eivät sisällä teiden, sähkölinjojen ym. kohteiden alle jäävää metsäpinta-alaa.



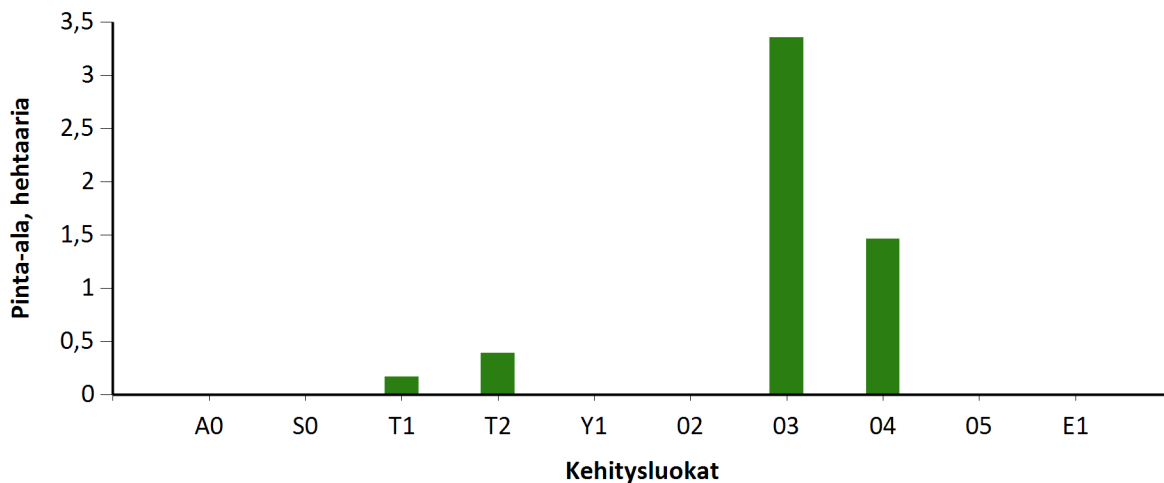
## Kehitysluokat

Puuston keski-ikä metsämaalla 38 vuotta.

Puuston keskitilavuus metsämaalla 196 m<sup>3</sup>/ha.

Puuston kokonaistilavuus metsämaalla 1 055 m<sup>3</sup>.

### Kehitysluokkien pinta-alajakauma metsämaalla



Metsämaan kehitysluokat	Pinta-ala		Keski-ikä, vuotta	Puuston keskitilavuus, m <sup>3</sup> /ha
	ha	%		
A0 - Aukea		%		
S0 - Siemenpuumetsikkö		%		
T1 - Taimikko alle 1,3 m	0,2	3,1 %	20	1
T2 - Taimikko yli 1,3 m	0,4	7,2 %	22	35
Y1 - Ylispuustoinen taimikko		%		
O2 - Nuori kasvatusmetsikkö		%		
O3 - Varttunut kasvatusmetsikkö	3,4	62,4 %	35	217
O4 - Uudistuskypsä metsikkö	1,5	27,2 %	45	213
O5 - Suojuspuumetsikkö		%		
E1 - Eri-ikäisrakenteinen metsikkö		%		
<b>Metsämaa yhteensä</b>	<b>5,4</b>	<b>100,0%</b>	<b>38</b>	<b>196</b>
Kitumaa				
Joutomaa				
Muu metsätalousmaa				
<b>Metsätalousmaa yhteensä:</b>	<b>5,4</b>			

Tällä sivulla esitetyt pinta-alat eivät sisällä teiden, sähkölinjojen ym. kohteiden alle jäävää metsäpinta-alaa.



## Kuvioluettelo

Kuvio	Pinta-ala, ha	Kiinteistön nimi ja tunnus, pääryhmä, kasvupaikka, maalaji, kehitysluokka, saavutettavuus ja metsikön laatu	Puustotiedot											Toimenpide-suunnitelmat kuviolla
			puulaji	ikä, v	tilavuus m <sup>3</sup> /kuvio	m <sup>3</sup> /ha	tukkia, m <sup>3</sup> /ha	kuitua, m <sup>3</sup> /ha	läpimitta, cm	pituus, m	runkoluku, kpl/ha	ppa, m <sup>2</sup> /ha	kasvu m <sup>3</sup> /ha/v	
1	0,8	Ristola 81-410-1-279 Metsämaa Lehtomainen kangas, vastaava suo ja ruohoturvekangas Hienojakoinen kangasmaa 03 - Varttunut kasvatusmetsikkö Ei määritelty	<b>Yhteensä</b>	<b>37</b>	<b>169</b>	<b>222</b>	<b>36</b>	<b>180</b>	<b>18.2</b>	<b>19.8</b>	<b>2372</b>	<b>24.1</b>	<b>0.0</b>	Avohakkuu 2025, Laikkumätästys 2025, Kuusen istutus 2026
			Kuusi	9	0	0	0	0	3.0	2.5	200	0.1	0.0	
			Haapa	9	1	2	0	0	3.0	4.0	1200	0.6	0.0	
			Mänty	68	3	4	1	2	24.3	19.3	12	0.4	0.0	
			Rauduskoiv	35	153	201	28	169	18.0	20.0	928	21.5	0.0	
			Rauduskoiv	66	12	16	7	9	27.0	24.0	32	1.5	0.0	
2	0,4	Ristola 81-410-1-279 Metsämaa Lehtomainen kangas, vastaava suo ja ruohoturvekangas Hienojakoinen kangasmaa 03 - Varttunut kasvatusmetsikkö Ei määritelty	<b>Yhteensä</b>	<b>36</b>	<b>108</b>	<b>259</b>	<b>45</b>	<b>204</b>	<b>18.9</b>	<b>19.9</b>	<b>2990</b>	<b>28.1</b>	<b>0.0</b>	Avohakkuu 2025, Laikkumätästys 2025, Kuusen istutus 2026
			Muu lehtipu	8	2	5	0	0	4.0	5.0	2000	1.6	0.0	
			Kuusi	26	1	2	0	2	11.0	8.0	70	0.5	0.0	
			Rauduskoiv	38	105	252	45	202	20.0	21.0	920	26.0	0.0	
3	1,4	Ristola 81-410-1-279 Metsämaa Lehtomainen kangas, vastaava suo ja ruohoturvekangas Keskikarkea tai karkea kangasmaa 03 - Varttunut kasvatusmetsikkö Kesä	<b>Yhteensä</b>	<b>31</b>	<b>313</b>	<b>229</b>	<b>47</b>	<b>173</b>	<b>17.0</b>	<b>14.9</b>	<b>1855</b>	<b>32.3</b>	<b>13.0</b>	Harvennus 2025
			Kuusi	33	224	164	45	114	18.3	14.7	1030	23.3	10.5	
			Rauduskoiv	27	72	52	2	49	15.0	17.0	400	6.5	1.6	
			Muu lehtipu	28	18	13	0	10	10.0	11.0	425	2.5	0.9	

Kuvio	Pinta-ala, ha	Kiinteistön nimi ja tunnus, pääryhmä, kasvupaikka, maalaji, kehitysluokka, saavutettavuus ja metsikön laatu	Puustotiedot											Toimenpidesuunnitelmat kuviolla
			puulaji	ikä, v	tilavuus m <sup>3</sup> /kuvio	m <sup>3</sup> /ha	tukkia, m <sup>3</sup> /ha	kuitua, m <sup>3</sup> /ha	läpimitta, cm	pituus, m	runkoluku, kpl/ha	ppa, m <sup>2</sup> /ha	kasvu m <sup>3</sup> /ha/v	
4.1	0,4	Ristola 81-410-1-279 Metsämaa Tuore kangas, vastaava suo ja mustikkaturvekangas Kivinen keskikarkea tai karkea kangasmaa T2 - Taimikko yli 1,3 m Ei määritelty	<b>Yhteensä</b>	<b>22</b>	<b>14</b>	<b>35</b>	<b>0</b>	<b>27</b>	<b>10.0</b>	<b>10.1</b>	<b>3784</b>	<b>6.8</b>	<b>7.5</b>	
			Mänty	18	0	1	0	0	3.4	3.0	400	0.3	0.6	
			Kuusi	30	5	13	0	12	14.4	12.6	140	2.0	1.8	
			Kuusi	19	1	2	0	0	4.4	3.7	500	0.6	0.7	
			Rauduskoiv	9	1	2	0	0	3.9	3.8	1014	0.8	1.2	
			Rauduskoiv	23	7	17	0	15	11.7	13.6	330	2.7	2.3	
			Haapa	10	0	1	0	0	2.0	2.3	1400	0.4	0.9	
		<b>Lisätiedot</b> Vaihteleva puusto ja paikoin kallioista. Osin vanha sähkölinjan alunen, johon tullut luonnontaimia. Olisi sama käydä raivaussahan kanssa koko kuvio läpi.												
5	0,4	Ristola 81-410-1-279 Metsämaa Lehtomainen kangas, vastaava suo ja ruohoturvekangas Keskikarkea tai karkea kangasmaa 03 - Varttunut kasvatusmetsikkö Ei määritelty	<b>Yhteensä</b>	<b>39</b>	<b>92</b>	<b>218</b>	<b>30</b>	<b>183</b>	<b>18.5</b>	<b>20.7</b>	<b>929</b>	<b>22.6</b>	<b>0.0</b>	Avohakkuu 2025, Laikkumätästys 2025, Kuusen istutus 2026
			Kuusi	43	1	2	0	2	20.0	17.0	18	0.3	0.0	
			Rauduskoiv	39	91	216	30	181	18.5	20.7	911	22.3	0.0	
6	1,5	Ristola 81-410-1-279 Metsämaa Lehtomainen kangas, vastaava suo ja ruohoturvekangas Keskikarkea tai karkea kangasmaa 04 - Uudistuskypsä metsikkö Ei määritelty	<b>Yhteensä</b>	<b>45</b>	<b>312</b>	<b>213</b>	<b>82</b>	<b>128</b>	<b>23.6</b>	<b>21.8</b>	<b>582</b>	<b>21.8</b>	<b>0.0</b>	Avohakkuu 2025, Laikkumätästys 2025, Kuusen istutus 2026
			Mänty	71	4	3	2	1	28.1	20.8	6	0.3	0.0	
			Kuusi	45	7	5	1	4	18.7	15.7	36	0.7	0.0	
			Rauduskoiv	44	281	192	77	113	23.5	22.0	510	19.5	0.0	
			Haapa	56	19	13	3	10	26.0	23.0	30	1.3	0.0	
7	0,2	Ristola 81-410-1-279 Metsämaa Tuore kangas, vastaava suo ja mustikkaturvekangas Keskikarkea tai karkea kangasmaa T1 - Taimikko alle 1,3 m Ei määritelty Kehityskelpoinen: tyydyttävä: aukkoinen, harva, vähäpuustoinen	<b>Yhteensä</b>	<b>45</b>	<b>0</b>	<b>1</b>	<b>0</b>	<b>0</b>	<b>0.9</b>	<b>1.3</b>	<b>4055</b>	<b>0.5</b>	<b>1.3</b>	
			Mänty	11	0	0	0	0	0.0	1.2	100	0.0	0.0	
			Kuusi	17	0	0	0	0	1.5	1.4	300	0.0	0.1	
			Pihlaja	8	0	0	0	0	1.0	1.5	400	0.0	0.2	
			Lehtipuu	45	0	0	0	0	0.9	1.3	3255	0.5	1.0	

Kuvio	Pinta- ala, ha	Kiinteistön nimi ja tunnus, pääryhmä, kasvupaikka, maalaji, kehitysluokka, saavutettavuus ja metsikön laatu	Puustotiedot											Toimenpide- suunnitelmat kuviolla
			puulaji	ikä, v	tilavuus m <sup>3</sup> /kuvio	m <sup>3</sup> /ha	tukkia, m <sup>3</sup> /ha	kuitua, m <sup>3</sup> /ha	läpimitta, cm	pituus, m	runkoluku, kpl/ha	ppa, m <sup>2</sup> / ha	kasvu m <sup>3</sup> /ha/ v	
8	0,4	Ristola 81-410-1-279 Metsämaa Tuore kangas, vastaava suo ja mustikkaturvekangas Keskikarkea tai karkea kangasmaa 03 - Varttunut kasvatusmetsikkö Kesä	<b>Yhteensä</b>	<b>50</b>	<b>47</b>	<b>123</b>	<b>40</b>	<b>80</b>	<b>22.1</b>	<b>18.9</b>	<b>504</b>	<b>14.0</b>	<b>4.3</b>	
			Mänty	68	18	45	30	16	30.0	20.0	84	5.0	1.0	
			Kuusi	49	6	15	5	9	20.0	16.0	84	2.0	0.6	
			Rauduskoiv	38	24	62	6	55	17.0	19.0	336	7.0	2.7	