

### Perustiedot

Kiinteistötunnus:	317-402-17-15	Rekisteröintipvm:	12.8.1932
Nimi:	JÄRVIKANGAS	Kokonaispinta-ala:	12,897 ha
Rekisteriyksikkölaji:	Tila	Maapinta-ala:	12,897 ha
Kunta:	Kärsämäki (317)	Palstojen lukumäärä:	2
Arkistoviite:	250-II-2		

### Muodostumistiedot

Kiinteistötoimitus tai viranomaispäätös: <b>Halkominen</b> Rekisteröintipvm: 12.8.1932	
Rekisteriyksiköt ja määräalat, joista tämä rekisteriyksikkö on muodostunut:	
Rekisteriyksiköstä: 317-402-17-2 PENTIKÄINEN	Maapinta-ala (ha) 12,8970
Muodostumishetken pinta-ala yhteensä (ha):	12,8970

### Erottamattomat määräalat ja erillisinä luovutetut yhteisalueosuudet

#### Kaavat ja rakennuskiellot

#### Rasitteet, käyttöoikeudet ja käyttörajoitukset

1) Tietoikeus (000-2013-K13275) / Leveys: 3 m	Rekisteröintipvm: 22.3.2014 Voimaantulopvm: 12.8.1932
Arkistoviite: 250-II-2, 36-II-21976/983 Oikeutetut: 317-402-17-15 JÄRVIKANGAS Rasitetut: 317-874-3-1 Tolkun yhteismetsä (useassa kunnassa)	
2) Tietoikeus (000-2017-K20073)	Rekisteröintipvm: 28.3.2017 Voimaantulopvm: 12.8.1932
Arkistoviite: 250-II-2, 1976/983 Oikeutetut: 317-402-17-12 PENTIKÄINEN, 317-402-17-15 JÄRVIKANGAS Rasitetut: 317-402-17-12 PENTIKÄINEN, 317-402-17-20 VÄLILÄ, 317-402-156-2 MUTKA	
3) Tietoikeus (000-2017-K20079) / Leveys: 5 m	Rekisteröintipvm: 28.3.2017 Voimaantulopvm: 12.8.1932
Arkistoviite: 250-II-2, 1976/983 Oikeutetut: 317-402-17-15 JÄRVIKANGAS Rasitetut: 317-402-17-12 PENTIKÄINEN	

### Osuudet yhteisiin alueisiin ja erityisiin etuuksiin

1) Yhteinen vesialue 317-402-876-1 KÄRSÄMÄEN JAKOKUNTA	Osuuden suuruus: 0,009300 / 15,312500
2) Yhteinen vesialue 317-876-1-0 JUURUSJÄRVEN VESIJÄTTÖ	Osuuden suuruus: 0,003800 / 1,000000

### Kiinteistötoimitukset ja viranomaispäätökset

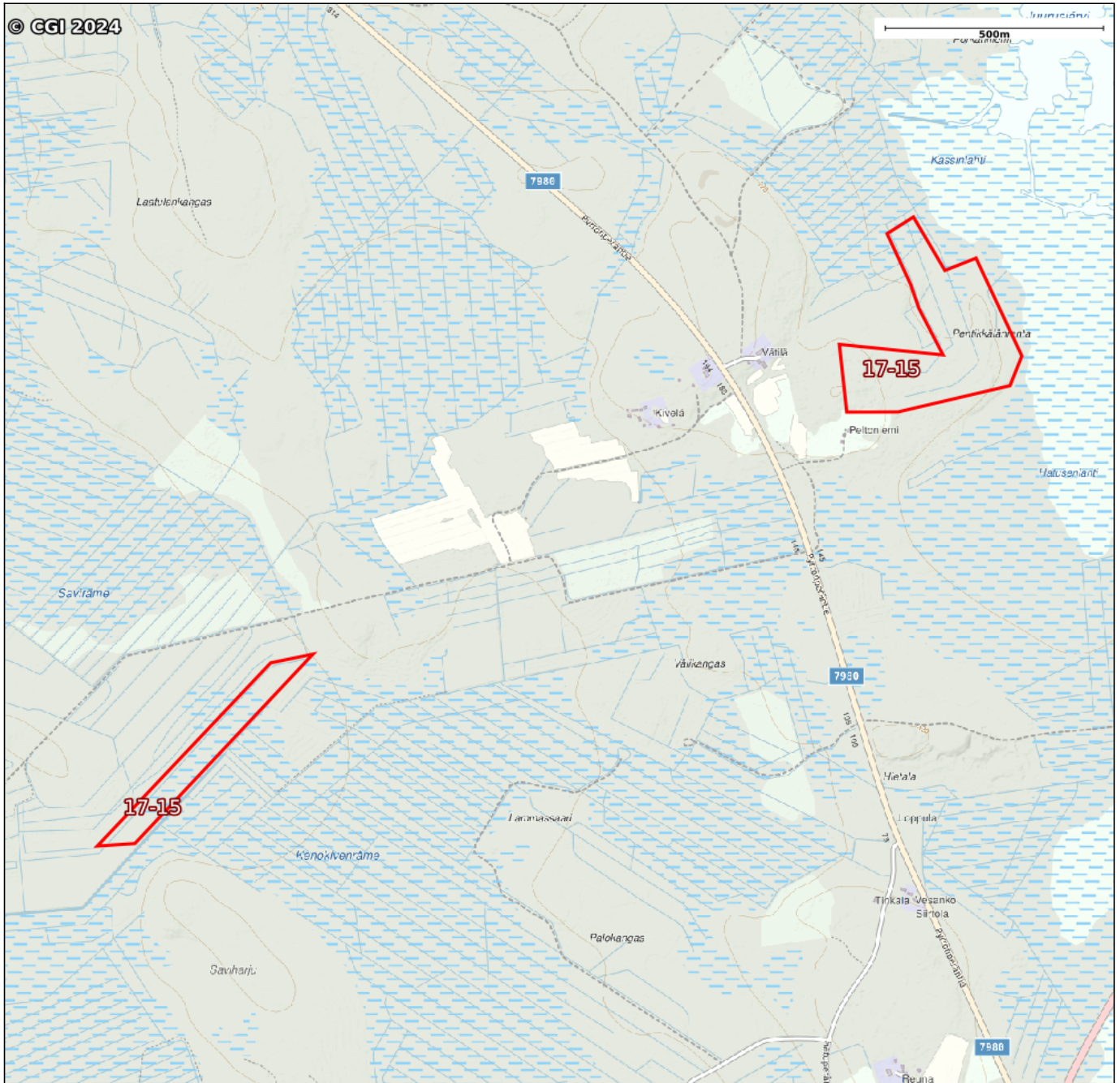


## Muita tietoja

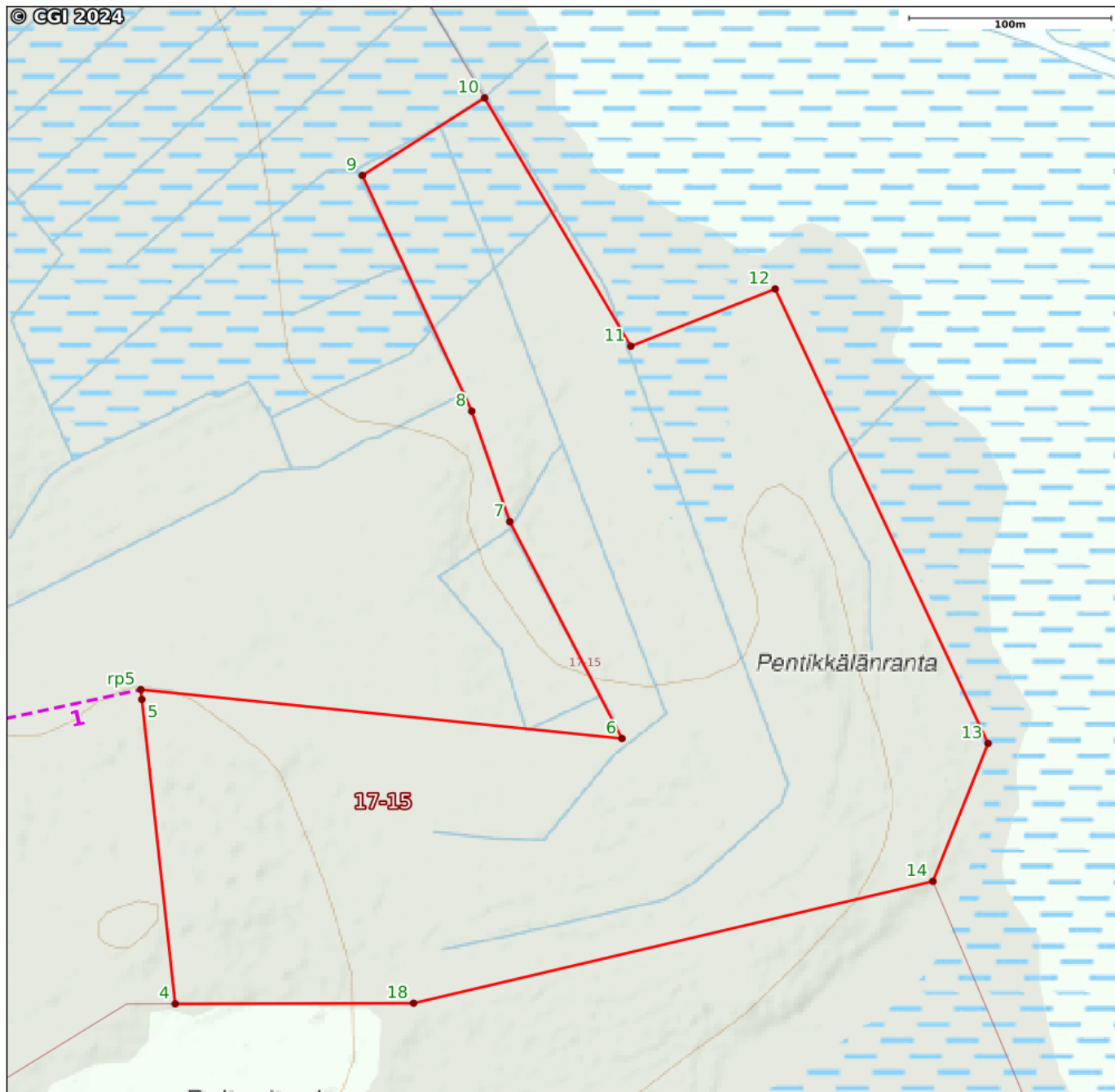
Tulostettu kiinteistötietojärjestelmästä 20.8.2024.

Kiinteistörekisterin tiedoissa voi olla puutteita ja epätarkkuuksia.  
Rekisteritiedoista katso tarkemmin [www.maanmittauslaitos.fi/rekisteritiedot](http://www.maanmittauslaitos.fi/rekisteritiedot).

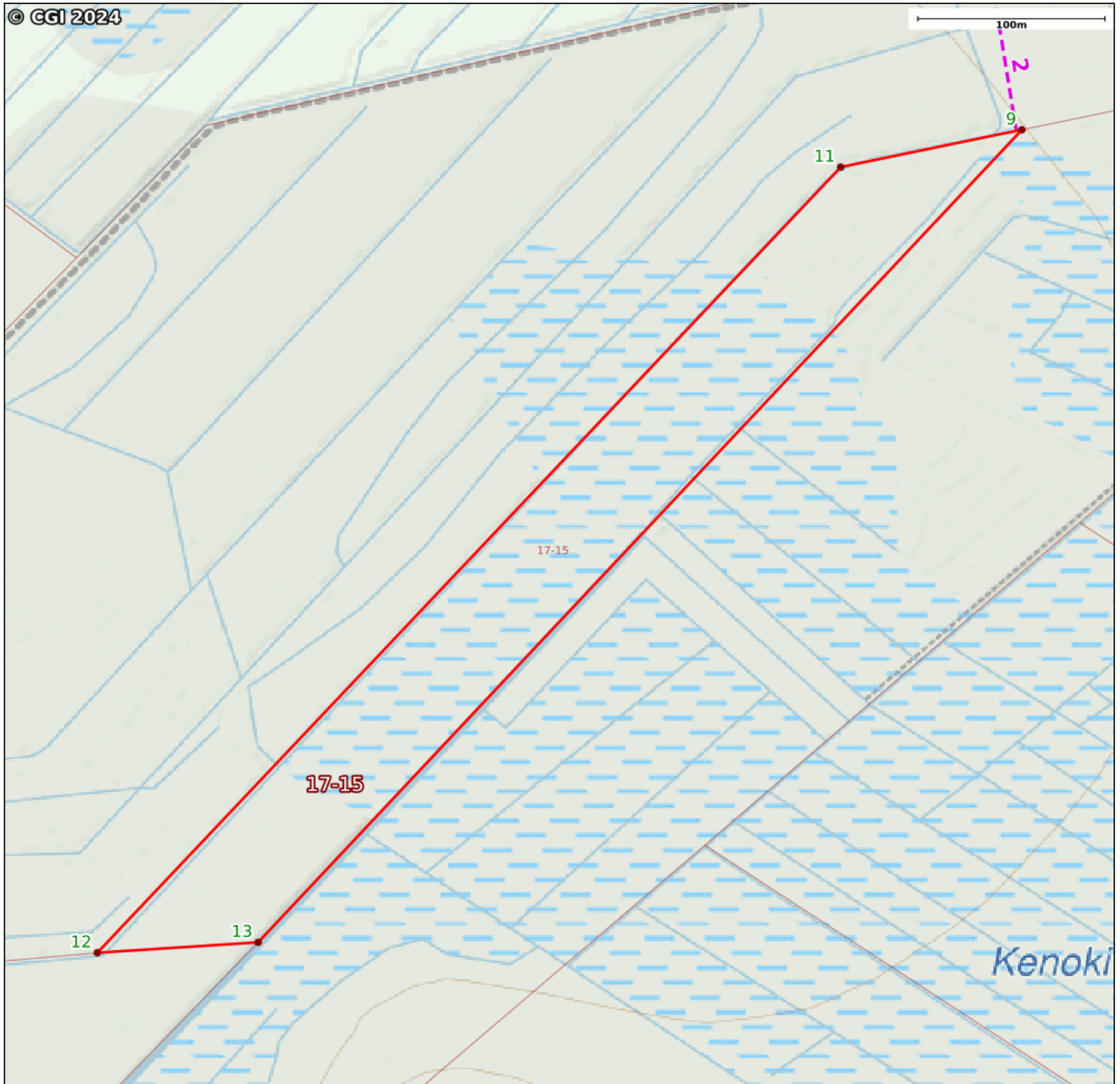
Kiinteistötunnus:	317-402-17-15
Rekisteriyksikkölaji:	Tila (1)
Nimi:	JÄRVIKANGAS
Kunta:	Kärsämäki (317)
Kylä/Kaupunginosa:	KÄRSÄMÄKI (402)
Rekisteröintipäivämäärä:	12.08.1932
Palstojen lukumäärä:	2
Maapinta-ala:	12.897 ha



Kiinteistön raja- ja käyttöoikeusyksikkötiedot on haettu Kiinteistötietojärjestelmästä. Karttatulosteeseen sijaintitiedoissa voi olla epätarkkuuksia. Kiinteistön tarkka alueellinen ulottuvuus selviää toimitusasiakirjoista ja maastosta. Karttatulosteella näytetään käyttöoikeusyksiköt, joiden sijaintitieto on merkitty kiinteistön alueelle tai sen läheisyyteen. Kiinteistöä rasittavat käyttöoikeusyksiköt selviävät kiinteistörekisteriotteesta. Taustakartta on viitteellinen. © MML ja kunnat



Kiinteistön raja- ja käyttöoikeusyksikkötiedot on haettu Kiinteistötietojärjestelmästä. Karttatulosten sijaintitiedoissa voi olla epätarkkuuksia. Kiinteistön tarkka alueellinen ulottuvuus selviää toimitusasiakirjoista ja maastosta. Karttatulosteella näytetään käyttöoikeusyksiköt, joiden sijaintitieto on merkitty kiinteistön alueelle tai sen läheisyyteen. Kiinteistöä rasittavat käyttöoikeusyksiköt selviävät kiinteistörekisteriotteesta. Taustakartta on viitteellinen. © MML ja kunnat



Kiinteistön raja- ja käyttöoikeusyksikkötiedot on haettu Kiinteistö tietojärjestelmästä. Karttatulosten sijaintitiedoissa voi olla epätarkkuuksia. Kiinteistön tarkka alueellinen ulottuvuus selviää toimitusasiakirjoista ja maastosta. Karttatulosteella näytetään käyttöoikeusyksiköt, joiden sijaintitieto on merkitty kiinteistön alueelle tai sen läheisyyteen. Kiinteistöä rasittavat käyttöoikeusyksiköt selviävät kiinteistörekisteriotteesta. Taustakartta on viitteellinen. © MML ja kunnat

Karttatulosteella näytetään kaikki tulostusalueelle osuvat käyttöoikeusyksiköiden osat, joiden sijaintitieto on Maanmittauslaitoksen kiinteistörekisterissä merkitty kiinteistön alueelle tai sen läheisyyteen. Kiinteistöä rasittavat käyttöoikeusyksiköt selviävät kiinteistörekisteriotteesta

### Käyttöoikeusyksikönsat

Numero:	1
Tunnus:	000-2017-K020079
Osa:	1 / 1
Laji:	Tieoikeus
Leveys:	5

Numero:	2
Tunnus:	000-2013-K013275
Osa:	1 / 1
Laji:	Tieoikeus
Leveys:	3

### Perustiedot

Kiinteistötunnus:	317-402-17-15	Rekisteröintipvm:	12.8.1932
Nimi:	JÄRVIKANGAS	Kokonaispinta-ala:	12,897 ha
Rekisteriyksikkölaji:	Tila	Maapinta-ala:	12,897 ha
Kunta:	Kärsämäki (317)		
Arkistoviite:	250-II-2		

Lainhuuto- ja kiinnitysrekisterin mukaan omaisuuteen ei kohdistu rekisteriin merkittäviä rasituksia tai rajoituksia, eikä uusia asioita ole vireillä.

Tulostettu kiinteistötietojärjestelmästä 20.8.2024.

Todistuksesta käyvät ilmi ainakin kaikki ne hakemukset, jotka ovat saapuneet kirjaamisviranomaiselle todistuksen otsikon päiväystä edeltävänä arkipäivänä ennen viraston aukioloajan päättymistä.

Rekisteriyksikön pinta-alatiedoissa voi olla epätarkkuuksia.

Rekisteritiedoista katso tarkemmin [www.maanmittauslaitos.fi/rekisteritiedot](http://www.maanmittauslaitos.fi/rekisteritiedot).