



## Kokonaispuusto, kaikki kuviot

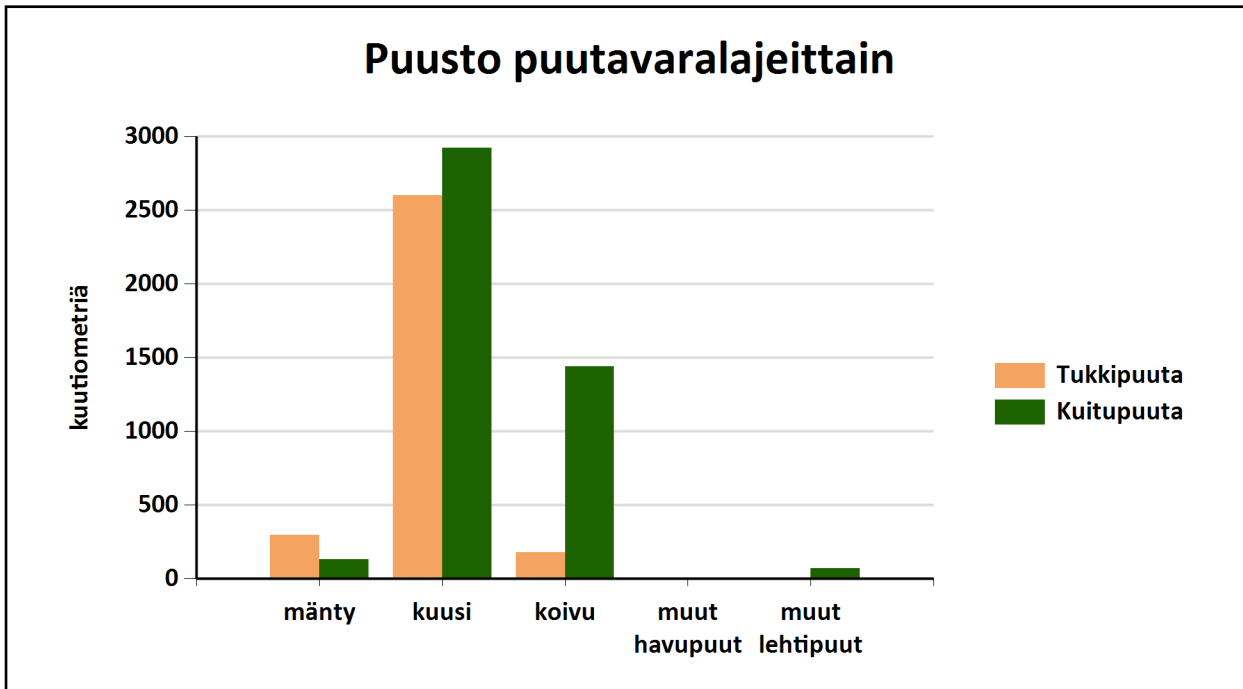
## Puustotietojen yhteenveto vuonna 2024

Suunnitelman kokonaispuusto vuonna 2024 on 8523 m<sup>3</sup>, eli keskimäärin 108 m<sup>3</sup>/ha metsätalousmaalla.

Tukkipuuta yhteensä: 3074 m<sup>3</sup>, eli 36 % kokonaispuustosta.

Kuitupuuta yhteensä: 4562 m<sup>3</sup>, eli 54 % kokonaispuustosta.

Muuta runkopuuta yhteensä: 888 m<sup>3</sup>, eli 10 % tilan kokonaispuustosta.



	Pinta-ala, ha	Ainespuusto puulajeittain, m <sup>3</sup>					Puusto yhteensä, m <sup>3</sup>	Puusto m <sup>3</sup> /ha
		mänty	kuusi	koivu	muut havupuut	muut lehtipuut		
Metsämaa yhteensä	79,3							
Tukkipuuta		295	2600	176		4	3074	39
Kuitupuuta		131	2924	1438		68	4562	58
Kitumaa								
Joutumaa								
Muu metsätalousmaa								
Metsätalousmaa yhteensä:	79,3	426	5523	1614	0	72	7636	96

Yllä oleva taulukko sisältää ainespuuston, eli tukki- ja kuitupuun



Metsätalouden alla olevat kuviot  
(ei kuvioita 55,44)

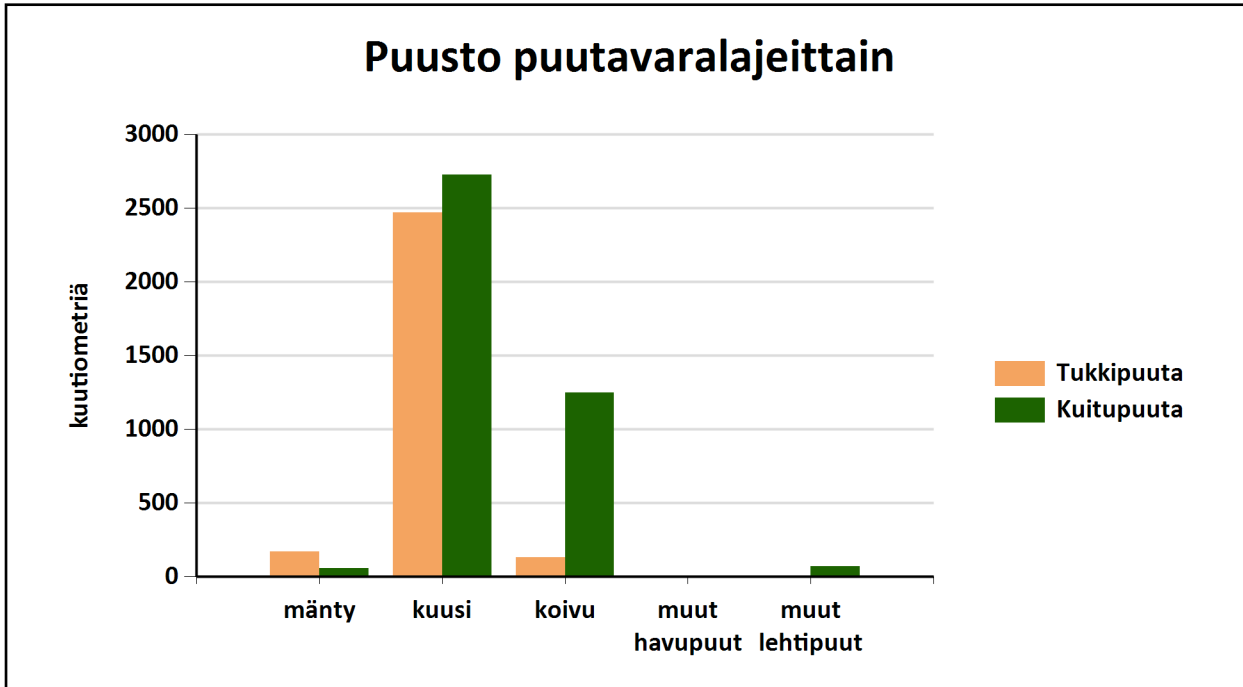
## Puustotietojen yhteenveto vuonna 2024

Suunnitelman kokonaispuusto vuonna 2024 on 7748 m<sup>3</sup>, eli keskimäärin 102 m<sup>3</sup>/ha metsätalousmaalla.

Tukkipuuta yhteensä: 2771 m<sup>3</sup>, eli 36 % kokonaispuustosta.

Kuitupuuta yhteensä: 4100 m<sup>3</sup>, eli 53 % kokonaispuustosta.

Muuta runkokuuta yhteensä: 877 m<sup>3</sup>, eli 11 % tilan kokonaispuustosta.



	Pinta-ala, ha	Ainespuusto puulajeittain, m <sup>3</sup>					Puusto yhteensä, m <sup>3</sup>	Puusto m <sup>3</sup> /ha
		männy	kuusi	koivu	muut havupuut	muut lehtipuut		
Metsämaa yhteensä	75,8							
Tukkipuuta		167	2470	130		4	2771	37
Kuitupuuta		56	2726	1250		68	4100	54
Kitumaa								
Joutumaa								
Muu metsätalousmaa								
Metsätalousmaa yhteensä:	75,8	223	5196	1380	0	72	6870	91

Yllä oleva taulukko sisältää ainespuuston, eli tukki- ja kuitupuun



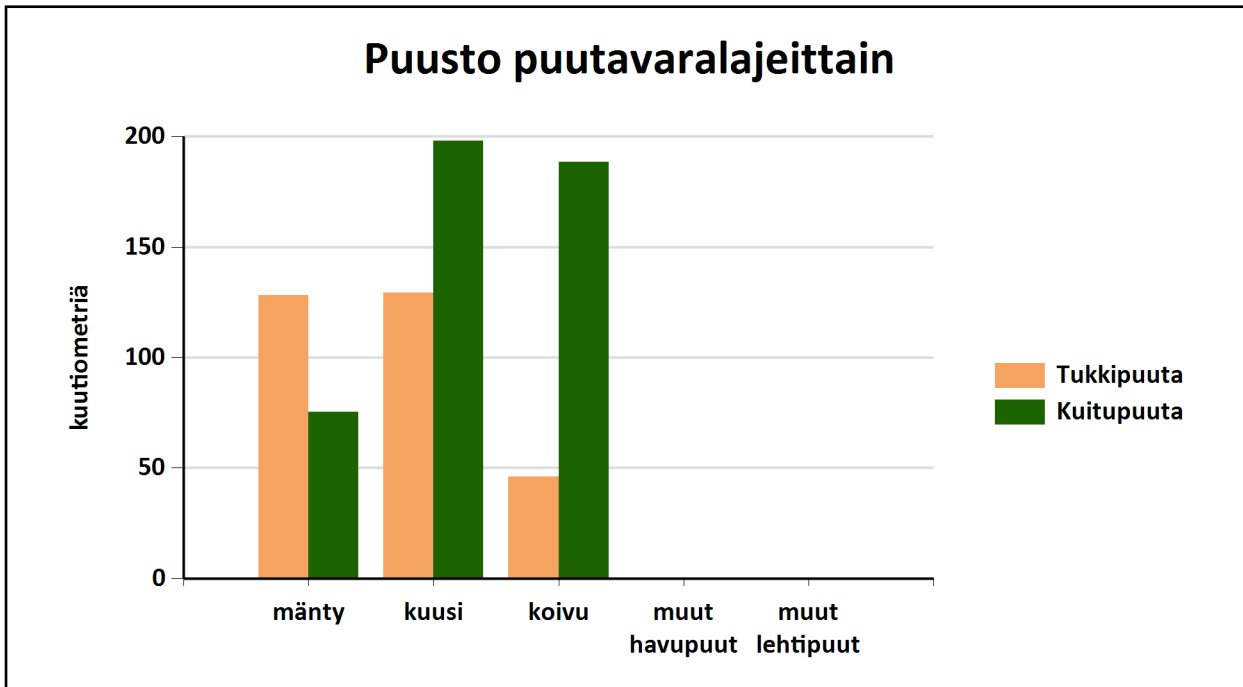
## Puustotietojen yhteenveto vuonna 2024

Suunnitelman kokonaispuusto vuonna 2024 on 776 m<sup>3</sup>, eli keskimäärin 223 m<sup>3</sup>/ha metsätalousmaalla.

Tukkipuuta yhteensä: 304 m<sup>3</sup>, eli 39 % kokonaispuustosta.

Kuitupuuta yhteensä: 462 m<sup>3</sup>, eli 60 % kokonaispuustosta.

Muuta runkopuuta yhteensä: 10 m<sup>3</sup>, eli 1 % tilan kokonaispuustosta.



	Pinta-ala, ha	Ainespuusto puulajeittain, m <sup>3</sup>					Puusto yhteensä, m <sup>3</sup>	Puusto m <sup>3</sup> /ha
		mänty	kuusi	koivu	muut havupuut	muut lehtipuut		
Metsämaa yhteensä	3,5							
Tukkipuuta		128	129	46			304	87
Kuitupuuta		75	198	188			462	133
Kitumaa								
Joutumaa								
Muu metsätalousmaa								
Metsätalousmaa yhteensä:	3,5	203	327	235	0	0	765	220

Yllä oleva taulukko sisältää ainespuuston, eli tukki- ja kuitupuun

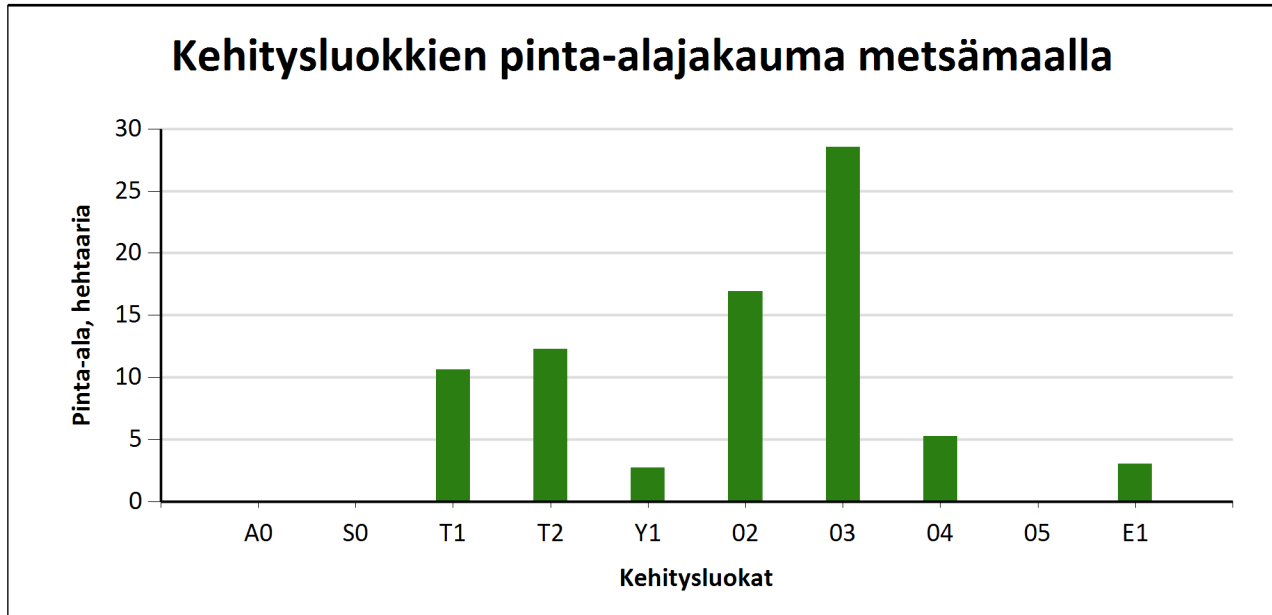


## Kehitysluokat

Puuston keski-ikä metsämaalla 31 vuotta.

Puuston keskitilavuus metsämaalla 108 m<sup>3</sup>/ha.

Puuston kokonaistilavuus metsämaalla 8 523 m<sup>3</sup>.

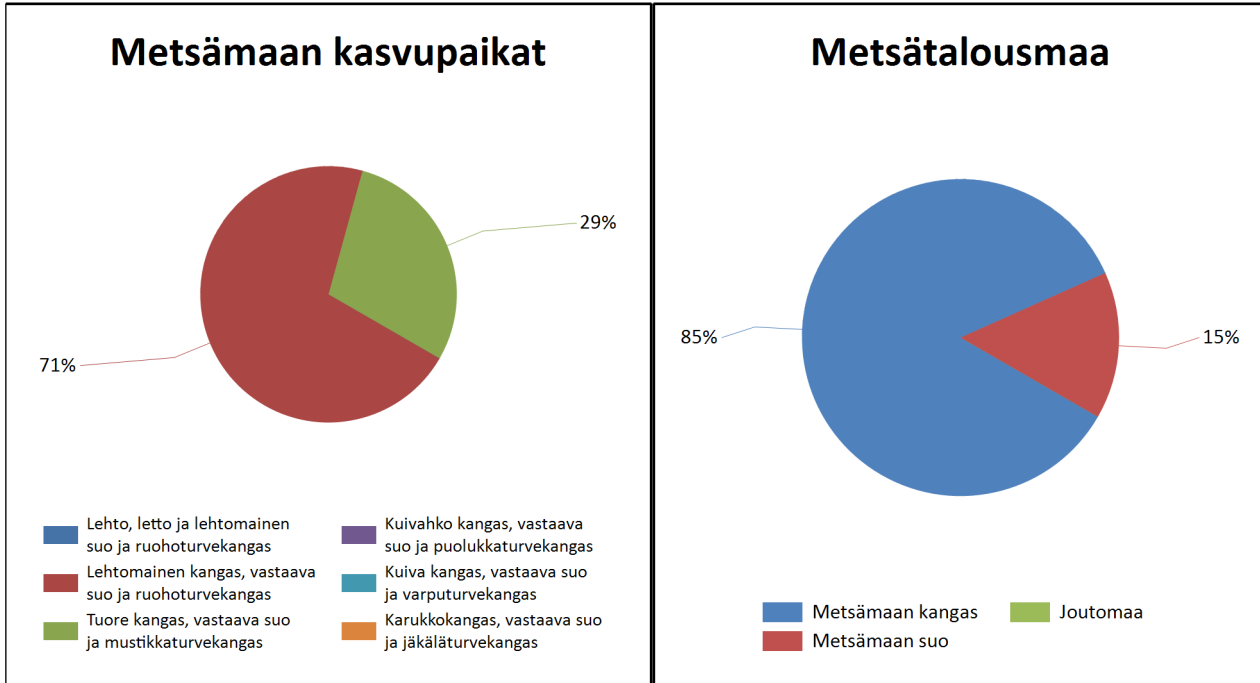


Metsämaan kehitysluokat	Pinta-ala		Keski-ikä, vuotta	Puuston keskitilavuus, m <sup>3</sup> /ha
	ha	%		
A0 - Aukea		%		
S0 - Siemenpuumetsikkö		%		
T1 - Taimikko alle 1,3 m	10,6	13,4 %	3	0
T2 - Taimikko yli 1,3 m	12,3	15,5 %	12	21
Y1 - Ylispuustoinen taimikko	2,7	3,4 %	13	10
O2 - Nuori kasvatusmetsikkö	16,9	21,3 %	23	106
O3 - Varttunut kasvatusmetsikkö	28,5	36,0 %	45	165
O4 - Uudistuskypsä metsikkö	5,2	6,6 %	69	252
O5 - Suojuspuumetsikkö		%		
E1 - Eri-ikäisrakenteinen metsikkö	3,0	3,8 %	60	139
<b>Metsämaa yhteensä</b>	<b>79,3</b>	<b>100,0%</b>	<b>31</b>	<b>108</b>
Kitumaa				
Joutomaa				
Muu metsätalousmaa				
<b>Metsätalousmaa yhteensä:</b>	<b>79,3</b>			

Tällä sivulla esitetyt pinta-alat eivät sisällä teiden, sähkölinjojen ym. kohteiden alle jäävää metsäpinta-alaa.



## Kasvupaikat kangasmailla ja soilla



	Kangasmaat, ha	Suot, ha	Yhteensä, ha
<b>Metsämaan kasvupaikat</b>			
Lehto, letto ja lehtomainen suo ja ruohoturvekangas			0,0
Lehtomainen kangas, vastaava suo ja ruohoturvekangas	54,7	1,5	56,2
Tuore kangas, vastaava suo ja mustikkaturvekangas	12,7	10,4	23,0
Kuivahko kangas, vastaava suo ja puolukkaturvekangas			0,0
Kuiva kangas, vastaava suo ja varputurvekangas			0,0
Karukkokangas, vastaava suo ja jäkäläturvekangas			0,0
<b>Metsämaa yhteensä</b>	<b>67,4</b>	<b>11,9</b>	<b>79,3</b>
<b>Kitu- ja joutomaan kasvupaikat</b>			
Kalliomaa ja hietikko	0,0	0,0	0,0
Lakimetsä ja tunturi	0,0	0,0	0,0
Kitumaa	0,0		0,0
Joutomaa	0,0		0,0
<b>Metsätalousmaa yhteensä</b>	<b>67,4</b>	<b>11,9</b>	<b>79,3</b>

Tällä sivulla esitetyt pinta-alat eivät sisällä teiden, sähkölinjojen ym. kohteiden alle jäävää metsäpinta-alaa.



## Kuvio luettelo

Kuvio	Pinta-ala, ha	Kiinteistön nimi ja tunnus, pääryhmä, kasvupaikka, maalaji, kehitysluokka, saavutettavuus ja metsikön laatu	Puustotiedot											Toimenpidesuunnitelmat kuviolla
			puulaji	ikä, v	tilavuus m <sup>3</sup> /kuvio	m <sup>3</sup> /ha	tukkia, m <sup>3</sup> /ha	kuitua, m <sup>3</sup> /ha	läpimitta, cm	pituus, m	runkoluku, kpl/ha	ppa, m <sup>2</sup> /ha	kasvu m <sup>3</sup> /ha/v	
1	0,9	AHOKORPI 224-402-15-7 Metsämaa Lehtomainen kangas, vastaava suo ja ruohoturvekangas Hienojakoinen kangasmaa 03 - Varttunut kasvatusmetsikkö Ei määritelty	<b>Yhteensä</b>	<b>37</b>	<b>118</b>	<b>138</b>	<b>29</b>	<b>107</b>	<b>19.3</b>	<b>19.6</b>	<b>597</b>	<b>15.3</b>	<b>7.2</b>	Harvennus 2030
			Kuusi	40	16	19	8	11	21.5	18.0	81	2.3	1.3	
			Rauduskoiv	37	95	111	21	88	19.0	20.0	470	12.0	5.5	
			Haapa	37	7	8	0	8	18.0	18.0	46	1.0	0.4	
		<b>Lisätiedot</b> 15m koivu 19 2ku 13. 17ko. 15m												
2	1,3	AHOKORPI 224-402-15-7 Metsämaa Lehtomainen kangas, vastaava suo ja ruohoturvekangas Hienojakoinen kangasmaa 03 - Varttunut kasvatusmetsikkö Ei määritelty	<b>Yhteensä</b>	<b>55</b>	<b>290</b>	<b>226</b>	<b>137</b>	<b>87</b>	<b>23.7</b>	<b>19.4</b>	<b>619</b>	<b>25.4</b>	<b>10.4</b>	Harvennus 2030
			Kuusi	55	286	223	137	83	23.8	19.4	602	25.0	10.2	
			Rauduskoiv	35	5	4	0	3	18.0	19.5	17	0.4	0.2	
		<b>Lisätiedot</b> Läpimitta ja tiheys vaihtelee												
3	1,0	AHOKORPI 224-402-15-7 Metsämaa Lehtomainen kangas, vastaava suo ja ruohoturvekangas Hienojakoinen kangasmaa 02 - Nuori kasvatusmetsikkö Ei määritelty	<b>Yhteensä</b>	<b>27</b>	<b>102</b>	<b>105</b>	<b>5</b>	<b>95</b>	<b>14.4</b>	<b>14.0</b>	<b>1047</b>	<b>15.5</b>	<b>10.5</b>	Harvennus 2030
			Kuusi	28	38	39	4	33	15.0	12.0	414	6.5	4.9	
			Rauduskoiv	27	64	66	1	62	14.0	15.5	633	9.0	5.6	
5	0,1	AHOKORPI 224-402-15-7 Metsämaa Lehtomainen kangas, vastaava suo ja ruohoturvekangas Hienojakoinen kangasmaa 03 - Varttunut kasvatusmetsikkö Ei määritelty	<b>Yhteensä</b>	<b>65</b>	<b>14</b>	<b>174</b>	<b>125</b>	<b>48</b>	<b>27.0</b>	<b>19.0</b>	<b>468</b>	<b>21.0</b>	<b>7.9</b>	Avohakkuu 2030, Kuusen luontainen uudistaminen 2031
			Kuusi	65	14	174	125	48	27.0	19.0	468	21.0	7.9	

Kuvio	Pinta-ala, ha	Kiinteistön nimi ja tunnus, pääryhmä, kasvupaikka, maalaji, kehitysluokka, saavutettavuus ja metsikön laatu	Puustotiedot										Toimenpidesuunnitelmat kuviolla	
			puulaji	ikä, v	tilavuus m <sup>3</sup> /kuvio	m <sup>3</sup> /ha	tukkia, m <sup>3</sup> /ha	kuitua, m <sup>3</sup> /ha	läpimitta, cm	pituus, m	runkoluku, kpl/ha	ppa, m <sup>2</sup> /ha		kasvu m <sup>3</sup> /ha/v
6	1,7	AHOKORPI 224-402-15-7 Metsämaa Lehtomainen kangas, vastaava suo ja ruohoturvekangas Hienojakoinen kangasmaa 03 - Varttunut kasvatusmetsikkö Ei määritelty	<b>Yhteensä</b>	<b>35</b>	<b>256</b>	<b>154</b>	<b>32</b>	<b>119</b>	<b>19.4</b>	<b>19.4</b>	<b>657</b>	<b>17.3</b>	<b>7.4</b>	Harvennus 2030
			Kuusi	28	3	2	0	2	18.0	15.0	18	0.3	0.2	
			Rauduskoiv	35	253	152	32	117	19.4	19.5	639	17.0	7.2	
7	0,8	AHOKORPI 224-402-15-7 Metsämaa Tuore kangas, vastaava suo ja mustikkaturvekangas Keskikarkea tai karkea kangasmaa 04 - Uudistuskypsä metsikkö Ei määritelty	<b>Yhteensä</b>	<b>71</b>	<b>187</b>	<b>239</b>	<b>147</b>	<b>89</b>	<b>29.5</b>	<b>23.2</b>	<b>911</b>	<b>23.3</b>	<b>0.0</b>	Avohakkuu 2025, Laikkumätästys 2025, Kuusen istutus 2026, Taimikon varhaisperkaus 2032
			Kuusi	16	1	1	0	0	3.3	3.0	493	0.3	0.0	
			Kuusi	78	146	187	138	48	31.7	23.7	280	18.0	0.0	
			Rauduskoiv	50	40	51	9	41	23.0	22.5	138	5.0	0.0	
<b>Lisätiedot</b> Paikoitellen harvemmissa kohdin on kohtalaista kuusen alikasvosta. Nämä kohdat voi tehdä ylispuun poistona. Pohjoisosassa mahdollista tehdä poimintahakkuuna / JK tähtäävänäkin.														
8	2,1	AHOKORPI 224-402-15-7 Metsämaa Lehtomainen kangas, vastaava suo ja ruohoturvekangas Keskikarkea tai karkea kangasmaa T2 - Taimikko yli 1,3 m Ei määritelty	<b>Yhteensä</b>	<b>13</b>	<b>42</b>	<b>20</b>	<b>0</b>	<b>2</b>	<b>4.5</b>	<b>5.1</b>	<b>6200</b>	<b>6.2</b>	<b>12.8</b>	Taimikonharvennus 2025
			Kuusi	14	22	11	0	2	5.0	5.0	2000	3.2	5.9	
			Rauduskoiv	13	11	5	0	0	5.0	6.0	1200	1.6	3.2	
			Muu lehtipu	10	9	4	0	0	3.0	4.5	3000	1.4	3.7	
9	0,4	AHOKORPI 224-402-15-7 Metsämaa Lehtomainen kangas, vastaava suo ja ruohoturvekangas Hienojakoinen kangasmaa 02 - Nuori kasvatusmetsikkö Ei määritelty	<b>Yhteensä</b>	<b>27</b>	<b>42</b>	<b>94</b>	<b>2</b>	<b>78</b>	<b>12.3</b>	<b>12.4</b>	<b>2000</b>	<b>15.5</b>	<b>11.8</b>	Ensiharvennus 2030
			Kuusi	29	14	31	0	20	9.0	8.0	1300	6.9	4.3	
			Rauduskoiv	25	28	63	2	58	15.0	16.0	700	8.6	7.5	
11	2,8	AHOKORPI 224-402-15-7 Metsämaa Tuore kangas, vastaava suo ja mustikkaturvekangas Keskikarkea tai karkea kangasmaa T2 - Taimikko yli 1,3 m Ei määritelty	<b>Yhteensä</b>	<b>16</b>	<b>60</b>	<b>22</b>	<b>0</b>	<b>11</b>	<b>7.7</b>	<b>7.0</b>	<b>2264</b>	<b>5.5</b>	<b>6.4</b>	
			Kuusi	23	14	5	0	5	13.5	10.1	81	1.0	1.0	
			Kuusi	13	24	9	0	1	5.0	4.3	1800	2.9	3.2	
			Rauduskoiv	17	15	5	0	4	10.0	11.0	178	1.0	1.4	
			Rauduskoiv	14	5	2	0	1	7.0	8.0	150	0.4	0.6	
			Haapa	18	2	1	0	0	8.0	7.5	55	0.2	0.2	

Kuvio	Pinta-ala, ha	Kiinteistön nimi ja tunnus, pääryhmä, kasvupaikka, maalaji, kehitysluokka, saavutettavuus ja metsikön laatu	Puustotiedot											Toimenpidesuunnitelmat kuviolla
			puulaji	ikä, v	tilavuus m <sup>3</sup> /kuvio	tukkia, m <sup>3</sup> /ha	kuitua, m <sup>3</sup> /ha	läpimitta, cm	pituus, m	runkoluku, kpl/ha	ppa, m <sup>2</sup> /ha	kasvu m <sup>3</sup> /ha/v		
12	0,6	AHOKORPI 224-402-15-7 Metsämaa Lehtomainen kangas, vastaava suo ja ruohoturvekangas Keskikarkea tai karkea kangasmaa 03 - Varttunut kasvatusmetsikkö Ei määritelty	<b>Yhteensä</b>	<b>50</b>	<b>104</b>	<b>177</b>	<b>101</b>	<b>73</b>	<b>23.0</b>	<b>19.5</b>	<b>572</b>	<b>19.5</b>	<b>9.3</b>	
			Kuusi	50	104	177	101	73	23.0	19.5	572	19.5	9.3	
13	2,7	AHOKORPI 224-402-15-7 Metsämaa Lehtomainen kangas, vastaava suo ja ruohoturvekangas Keskikarkea tai karkea kangasmaa Y1 - Ylispuustoinen taimikko Ei määritelty	<b>Yhteensä</b>	<b>14</b>	<b>28</b>	<b>10</b>	<b>0</b>	<b>6</b>	<b>6.2</b>	<b>7.2</b>	<b>8692</b>	<b>2.0</b>	<b>7.3</b>	Taimikon varhaisperkaus 2025
			Kuusi	5	0	0	0	0	0.0	1.2	670	0.0	0.0	
			Rauduskoiv	6	10	4	0	0	2.0	3.0	5000	1.3	5.2	
			Muu lehtipu	5	2	1	0	0	1.0	2.0	3000	0.2	1.7	
			Rauduskoiv	37	16	6	0	6	19.0	20.0	22	0.5	0.4	
14	0,9	AHOKORPI 224-402-15-7 Metsämaa Tuore kangas, vastaava suo ja mustikkaturvekangas Kivinen keskikarkea tai karkea kangasmaa 03 - Varttunut kasvatusmetsikkö	<b>Yhteensä</b>	<b>51</b>	<b>170</b>	<b>179</b>	<b>95</b>	<b>82</b>	<b>21.7</b>	<b>19.5</b>	<b>560</b>	<b>19.3</b>	<b>4.6</b>	Harvennus 2030
			Kuusi	51	170	179	95	82	21.7	19.5	560	19.3	4.6	
15	0,3	AHOKORPI 224-402-15-7 Metsämaa Lehtomainen kangas, vastaava suo ja ruohoturvekangas Keskikarkea tai karkea kangasmaa 03 - Varttunut kasvatusmetsikkö Ei määritelty	<b>Yhteensä</b>	<b>43</b>	<b>34</b>	<b>113</b>	<b>40</b>	<b>70</b>	<b>19.1</b>	<b>15.3</b>	<b>656</b>	<b>15.7</b>	<b>8.3</b>	Harvennus 2030
			Kuusi	43	32	106	39	65	19.0	15.0	630	15.0	7.9	
			Rauduskoiv	40	2	7	1	6	20.4	21.1	26	0.7	0.4	
		<b>Lisätiedot</b> 15 19cn 15m												
16	1,4	AHOKORPI 224-402-15-7 Metsämaa Lehtomainen kangas, vastaava suo ja ruohoturvekangas Keskikarkea tai karkea kangasmaa T2 - Taimikko yli 1,3 m Talvi	<b>Yhteensä</b>	<b>15</b>	<b>65</b>	<b>48</b>	<b>0</b>	<b>16</b>	<b>6.4</b>	<b>6.6</b>	<b>6800</b>	<b>13.1</b>	<b>15.9</b>	Taimikonharvennus 2025
			Kuusi	17	26	19	0	8	7.0	5.5	1800	5.7	6.2	
			Muu lehtipu	13	39	29	0	8	6.0	7.5	5000	7.4	9.7	



Kuvio	Pinta-ala, ha	Kiinteistön nimi ja tunnus, pääryhmä, kasvupaikka, maalaji, kehitysluokka, saavutettavuus ja metsikön laatu	Puustotiedot										Toimenpide-suunnitelmat kuviolla	
			puulaji	ikä, v	tilavuus m <sup>3</sup> /kuvio	m <sup>3</sup> /ha	tukkia, m <sup>3</sup> /ha	kuitua, m <sup>3</sup> /ha	läpimitta, cm	pituus, m	runkoluku, kpl/ha	ppa, m <sup>2</sup> /ha		kasvu m <sup>3</sup> /ha/v
17	1,9	AHOKORPI 224-402-15-7 Metsämaa Lehtomainen kangas, vastaava suo ja ruohoturvekangas Kivinen hienojakoinen kangasmaa 03 - Varttunut kasvatusmetsikkö Talvi	<b>Yhteensä</b>	<b>33</b>	<b>203</b>	<b>106</b>	<b>13</b>	<b>-13</b>	<b>17.2</b>	<b>13.8</b>	<b>781</b>	<b>15.5</b>		Harvennus 2033
			Kuusi	35	163	85	13	-13	18.0	13.5	539	12.5		
			Rauduskoiv	27	40	21	0	0	14.0	15.0	242	3.0		
18	1,2	AHOKORPI 224-402-15-7 Metsämaa Lehtomainen kangas, vastaava suo ja ruohoturvekangas Hienojakoinen kangasmaa 03 - Varttunut kasvatusmetsikkö Talvi Kehityskelpoinen: tyydyttävä: aukkoinen, harva, vähäpuustoinen	<b>Yhteensä</b>	<b>40</b>	<b>114</b>	<b>97</b>	<b>37</b>	<b>55</b>	<b>18.6</b>	<b>15.8</b>	<b>2455</b>	<b>12.7</b>		
			Kuusi	28	8	7	3	4	14.0	12.0	101	1.2		
			Muu lehtipu	5	2	2			3.0	4.0	2000	1.0		
			Kuusi	46	83	71	33	37	21.0	17.0	271	8.5		
Rauduskoiv	37	20	17	2	15	19.0	19.0	83	2.0					
20	0,9	AHOKORPI 224-402-15-7 Metsämaa Tuore kangas, vastaava suo ja mustikkaturvekangas Keskikarkea tai karkea kangasmaa 03 - Varttunut kasvatusmetsikkö Ei määritelty	<b>Yhteensä</b>	<b>47</b>	<b>111</b>	<b>118</b>	<b>40</b>	<b>75</b>	<b>20.8</b>	<b>17.3</b>	<b>483</b>	<b>14.3</b>		
			Kuusi	52	78	83	37	45	22.0	17.0	288	10.0		
			Rauduskoiv	35	33	35	4	30	18.0	18.0	195	4.3		
21	1,8	AHOKORPI 224-402-15-7 Metsämaa Lehtomainen kangas, vastaava suo ja ruohoturvekangas Kivinen keskikarkea tai karkea kangasmaa 03 - Varttunut kasvatusmetsikkö Ei määritelty	<b>Yhteensä</b>	<b>65</b>	<b>366</b>	<b>207</b>	<b>133</b>	<b>72</b>	<b>26.1</b>	<b>21.2</b>	<b>515</b>	<b>21.6</b>	<b>7.9</b>	Avohakkuu 2030, Kuusen istutus 2031, Laikkumätästys 2031
			Kuusi	70	307	173	127	44	27.0	21.3	389	18.0	6.7	
			Rauduskoiv	37	43	24	4	20	19.0	20.0	104	2.6	0.9	
			Haapa	54	17	10	2	8	28.0	22.5	22	1.0	0.3	
		<b>Lisätiedot</b> kuusi 28. 21/18.5m												
22	1,8	AHOKORPI 224-402-15-7 Metsämaa Lehtomainen kangas, vastaava suo ja ruohoturvekangas Kivinen keskikarkea tai karkea kangasmaa  T2 - Taimikko yli 1,3 m Ei määritelty	<b>Yhteensä</b>	<b>14</b>	<b>37</b>	<b>21</b>	<b>0</b>	<b>2</b>	<b>5.3</b>	<b>5.3</b>	<b>4350</b>	<b>6.6</b>	<b>10.6</b>	Taimikonharvennus 2025
			Kuusi	17	16	9	0	2	6.0	5.0	1200	2.8	4.1	
			Rauduskoiv	14	5	3	0	0	5.0	5.8	650	0.9	1.6	
			Muu lehtipu	12	16	9	0	0	4.7	5.5	2500	2.9	4.9	

Kuvio	Pinta-ala, ha	Kiinteistön nimi ja tunnus, pääryhmä, kasvupaikka, maalaji, kehitysluokka, saavutettavuus ja metsikön laatu	Puustotiedot											Toimenpidesuunnitelmat kuviolla
			puulaji	ikä, v	tilavuus m <sup>3</sup> /kuvio	m <sup>3</sup> /ha	tukkia, m <sup>3</sup> /ha	kuitua, m <sup>3</sup> /ha	läpimitta, cm	pituus, m	runkoluku, kpl/ha	ppa, m <sup>2</sup> /ha	kasvu m <sup>3</sup> /ha/v	
24	2,0	AHOKORPI 224-402-15-7 Metsämaa Lehtomainen kangas, vastaava suo ja ruohoturvekangas Kivinen hienojakoinen kangasmaa 03 - Varttunut kasvatusmetsikkö Aina	<b>Yhteensä</b>	<b>36</b>	<b>234</b>	<b>118</b>	<b>21</b>	<b>93</b>	<b>17.0</b>	<b>15.0</b>	<b>769</b>	<b>15.8</b>		Harvennus 2033
			Kuusi	36	230	116	21	91	17.0	15.0	749	15.5		
			Rauduskoiv	31	4	2	0	2	16.0	16.0	20	0.3		
25	1,5	AHOKORPI 224-402-15-7 Metsämaa Tuore kangas, vastaava suo ja mustikkaturvekangas Hienojakoinen kangasmaa T2 - Taimikko yli 1,3 m Aina	<b>Yhteensä</b>	<b>6</b>	<b>3</b>	<b>2</b>	<b>0</b>	<b>0</b>	<b>1.7</b>	<b>1.7</b>	<b>4800</b>	<b>0.7</b>	<b>3.1</b>	Taimikon varhaisperkaus 2025 , Taimikonharvennus 2033
			Kuusi	7	1	1	0	0	2.0	1.5	1600	0.4	1.3	
			Rauduskoiv	6	0	0	0	0	2.0	2.0	200	0.1	0.2	
			Muu lehtipu	4	1	1	0	0	1.0	1.8	3000	0.2	1.6	
<b>Lisätiedot</b> Itälaidassa pini ala varttuneempaa taimikkoa														
25.1	2,7	AHOKORPI 224-402-15-7 Metsämaa Tuore kangas, vastaava suo ja mustikkaturvekangas Hienojakoinen kangasmaa T1 - Taimikko alle 1,3 m Aina	<b>Yhteensä</b>	<b>2</b>	<b>0</b>	<b>0</b>	<b>0</b>	<b>0</b>	<b>0.0</b>	<b>1.0</b>	<b>5800</b>	<b>0.0</b>	<b>0.0</b>	
			Kuusi	3	0	0	0	0	0.0	0.4	1800	0.0	0.0	
			Muu lehtipu	1	0	0	0	0	0.0	1.2	4000	0.0	0.0	
26	1,1	AHOKORPI 224-402-15-7 Metsämaa Tuore kangas, vastaava suo ja mustikkaturvekangas Kivinen keskikarkea tai karkea kangasmaa T2 - Taimikko yli 1,3 m Kesä	<b>Yhteensä</b>	<b>15</b>	<b>38</b>	<b>36</b>	<b>0</b>	<b>13</b>	<b>6.7</b>	<b>6.9</b>	<b>3800</b>	<b>9.5</b>	<b>10.1</b>	Nuoren metsän kunnostus 2025
			Kuusi	17	18	16	0	7	7.0	6.2	1400	4.4	4.5	
			Rauduskoiv	14	9	9	0	4	7.0	8.0	800	2.1	2.5	
			Muu lehtipu	14	12	11	0	3	6.0	7.0	1600	3.0	3.1	
<b>Lisätiedot</b> Voi miettiä myös, että tekisi ennakkoraivauksen 3-4 vuotta ennen ensiharvennusta, tai sitten energiapuukorjuuna ensiharvennuksen.														
27	4,2	AHOKORPI 224-402-15-7 Metsämaa Lehtomainen kangas, vastaava suo ja ruohoturvekangas Hienojakoinen kangasmaa 03 - Varttunut kasvatusmetsikkö Aina	<b>Yhteensä</b>	<b>33</b>	<b>572</b>	<b>137</b>	<b>23</b>	<b>109</b>	<b>17.8</b>	<b>15.3</b>	<b>803</b>	<b>18.2</b>		Harvennus 2033
			Kuusi	33	480	115	22	89	18.0	15.0	657	15.4		
			Rauduskoiv	33	92	22	1	20	17.0	17.0	146	2.8		
<b>Lisätiedot</b> Toinen harvennus vuosina 2030-2035.														

Kuvio	Pinta-ala, ha	Kiinteistön nimi ja tunnus, pääryhmä, kasvupaikka, maalaji, kehitysluokka, saavutettavuus ja metsikön laatu	Puustotiedot											Toimenpide-suunnitelmat kuviolla
			puulaji	ikä, v	tilavuus m <sup>3</sup> /kuvio	m <sup>3</sup> /ha	tukkia, m <sup>3</sup> /ha	kuitua, m <sup>3</sup> /ha	läpimitta, cm	pituus, m	runkoluku, kpl/ha	ppa, m <sup>2</sup> /ha	kasvu m <sup>3</sup> /ha/v	
28	1,6	AHOKORPI 224-402-15-7 Metsämaa Lehtomainen kangas, vastaava suo ja ruohoturvekangas Kivinen hienojakoinen kangasmaa T1 - Taimikko alle 1,3 m Talvi	<b>Yhteensä</b>	<b>4</b>	<b>0</b>	<b>0</b>	<b>0</b>	<b>0</b>	<b>0.0</b>	<b>0.9</b>	<b>4400</b>	<b>0.0</b>	<b>0.0</b>	Taimikon varhaisperkaus 2028
			Kuusi	5	0	0	0	0	0.0	0.8	1400	0.0	0.0	
			Muu lehtipu	3	0	0	0	0	0.0	1.0	3000	0.0	0.0	
<b>Lisätiedot</b> Runsaasti heinää. Kuusen taimia löytyi kohtuudella, mutta tarkkaa tiheyttä hankala arvioida heinän takia.														
28.1	0,5	AHOKORPI 224-402-15-7 Metsämaa Lehtomainen kangas, vastaava suo ja ruohoturvekangas Kivinen hienojakoinen kangasmaa 03 - Varttunut kasvatusmetsikkö Talvi ja kuiva kesä	<b>Yhteensä</b>	<b>44</b>	<b>63</b>	<b>128</b>	<b>51</b>	<b>75</b>	<b>19.7</b>	<b>16.0</b>	<b>676</b>	<b>17.0</b>	<b>8.6</b>	
			Kuusi	45	60	120	51	67	20.0	16.0	613	16.0	8.0	
			Rauduskoiv	35	4	7	0	7	15.0	16.0	63	1.0	0.6	
29	1,1	AHOKORPI 224-402-15-7 Metsämaa Tuore kangas, vastaava suo ja mustikkaturvekangas Hienojakoinen kangasmaa 03 - Varttunut kasvatusmetsikkö Ei määritelty	<b>Yhteensä</b>	<b>45</b>	<b>174</b>	<b>163</b>	<b>72</b>	<b>88</b>	<b>20.7</b>	<b>17.3</b>	<b>609</b>	<b>19.3</b>	Harvennus 2030	
			Kuusi	45	174	163	72	88	20.7	17.3	609	19.3		
30	3,2	AHOKORPI 224-402-15-7 Metsämaa Lehtomainen kangas, vastaava suo ja ruohoturvekangas Hienojakoinen kangasmaa 02 - Nuori kasvatusmetsikkö Aina	<b>Yhteensä</b>	<b>26</b>	<b>460</b>	<b>146</b>	<b>5</b>	<b>127</b>	<b>13.3</b>	<b>14.3</b>	<b>3550</b>	<b>21.3</b>	<b>11.6</b>	Ensiharvennus 2025, Ennakkoraivaus 2025
			Kuusi	18	6	2	0	0	4.0	4.5	600	0.6	0.6	
			Muu lehtipu	11	12	4	0	0	4.0	6.0	1400	1.2	0.0	
			Kuusi	28	54	17	1	15	13.0	11.0	256	3.0	2.2	
			Rauduskoiv	28	312	99	4	91	15.4	16.8	727	12.5	6.9	
Hieskoivu	25	76	24	0	20	11.0	12.8	567	4.0	1.9				
<b>Lisätiedot</b> Energiapuukorjuuna kertymä turpooa. Kuusen alikasvos säästetään, elpyy valon lisääntyessä.														
31	0,7	AHOKORPI 224-402-15-7 Metsämaa Lehtomainen kangas, vastaava suo ja ruohoturvekangas Kivinen keskikarkea tai karkea kangasmaa 04 - Uudistus kypsä metsikkö	<b>Yhteensä</b>	<b>64</b>	<b>156</b>	<b>224</b>	<b>158</b>	<b>64</b>	<b>26.7</b>	<b>21.1</b>	<b>524</b>	<b>23.7</b>	<b>8.4</b>	Avohakkuu 2030, Kuusen istutus 2031, Laikkumätästys 2031
			Kuusi	65	144	207	152	54	27.0	21.0	477	22.0	7.9	
			Rauduskoiv	50	12	17	6	11	23.5	22.5	47	1.7	0.5	

Kuvio	Pinta-ala, ha	Kiinteistön nimi ja tunnus, pääryhmä, kasvupaikka, maalaji, kehitysluokka, saavutettavuus ja metsikön laatu	Puustotiedot											Toimenpidesuunnitelmat kuviolla
			puulaji	ikä, v	tilavuus m <sup>3</sup> /kuvio	m <sup>3</sup> /ha	tukkia, m <sup>3</sup> /ha	kuitua, m <sup>3</sup> /ha	läpimitta, cm	pituus, m	runkoluku, kpl/ha	ppa, m <sup>2</sup> /ha	kasvu m <sup>3</sup> /ha/v	
32	1,5	AHOKORPI 224-402-15-7 Metsämaa Lehtomainen kangas, vastaava suo ja ruohoturvekangas Hienojakoinen kangasmaa 02 - Nuori kasvatusmetsikkö Kesä	<b>Yhteensä</b>	<b>18</b>	<b>66</b>	<b>45</b>	<b>0</b>	<b>28</b>	<b>8.3</b>	<b>8.5</b>	<b>2578</b>	<b>10.3</b>	<b>11.0</b>	Ensiharvennus 2030, Ennakkoraivaus 2026
			Kuusi	19	25	17	0	11	8.5	7.6	850	4.0	4.7	
			Rauduskoiv	19	15	10	0	7	9.0	10.6	428	2.0	2.0	
			Hieskoivu	17	26	18	0	10	7.9	8.4	1300	4.3	4.3	
33	2,4	AHOKORPI 224-402-15-7 Metsämaa Lehtomainen kangas, vastaava suo ja ruohoturvekangas Hienojakoinen kangasmaa 02 - Nuori kasvatusmetsikkö Talvi	<b>Yhteensä</b>	<b>19</b>	<b>143</b>	<b>60</b>	<b>1</b>	<b>47</b>	<b>10.4</b>	<b>8.8</b>	<b>2924</b>	<b>12.9</b>	<b>17.1</b>	Ensiharvennus 2030
			Kuusi	20	121	51	1	41	11.0	9.0	1333	10.7	14.0	
			Kuusi	15	11	5	0	2	7.0	6.0	400	1.2	1.5	
			Rauduskoiv	17	11	5	0	3	9.0	10.5	191	0.9	0.9	
			Muu lehtipu	6	1	0	0	0	1.0	2.0	1000	0.1	0.7	
34	4,3	AHOKORPI 224-402-15-7 Metsämaa Lehtomainen kangas, vastaava suo ja ruohoturvekangas Hienojakoinen kangasmaa 02 - Nuori kasvatusmetsikkö Kesä	<b>Yhteensä</b>	<b>23</b>	<b>516</b>	<b>120</b>	<b>7</b>	<b>95</b>	<b>12.0</b>	<b>10.1</b>	<b>3799</b>	<b>23.6</b>	<b>22.1</b>	Ensiharvennus 2030, Ennakkoraivaus 2027
			Muu lehtipu	11	51	12	0	3	6.0	7.0	1800	3.3	2.7	
			Kuusi	26	390	91	7	79	13.8	10.7	1248	16.8	17.0	
			Rauduskoiv	20	56	13	0	10	9.5	11.0	479	2.5	1.7	
			Hieskoivu	20	19	4	0	3	8.0	9.0	272	1.0	0.7	
		<b>Lisätiedot</b> Voi tehdä myös energiapuukorjuuna, jolloin ennakkoraivuu ei välttämätön												
35	1,2	AHOKORPI 224-402-15-7 Metsämaa Lehtomainen kangas, vastaava suo ja ruohoturvekangas Hienojakoinen kangasmaa 03 - Varttunut kasvatusmetsikkö Kesä	<b>Yhteensä</b>	<b>57</b>	<b>299</b>	<b>248</b>	<b>168</b>	<b>78</b>	<b>25.4</b>	<b>20.3</b>	<b>663</b>	<b>27.0</b>	<b>10.6</b>	Harvennus 2025
			Kuusi	57	299	248	168	78	25.4	20.3	663	27.0	10.6	
36	0,8	AHOKORPI 224-402-15-7 Metsämaa Lehtomainen kangas, vastaava suo ja ruohoturvekangas Hienojakoinen kangasmaa 02 - Nuori kasvatusmetsikkö Kesä	<b>Yhteensä</b>	<b>30</b>	<b>100</b>	<b>128</b>	<b>32</b>	<b>93</b>	<b>17.8</b>	<b>13.5</b>	<b>899</b>	<b>20.0</b>	<b>11.0</b>	
			Kuusi	30	95	121	32	86	18.0	13.5	811	19.0	10.4	
			Rauduskoiv	22	5	7	0	6	13.0	14.0	88	1.0	0.6	

Kuvio	Pinta-ala, ha	Kiinteistön nimi ja tunnus, pääryhmä, kasvupaikka, maalaji, kehitysluokka, saavutettavuus ja metsikön laatu	Puustotiedot										Toimenpide-suunnitelmat kuviolla	
			puulaji	ikä, v	tilavuus m <sup>3</sup> /kuvio	m <sup>3</sup> /ha	tukkia, m <sup>3</sup> /ha	kuitua, m <sup>3</sup> /ha	läpimitta, cm	pituus, m	runkoluku, kpl/ha	ppa, m <sup>2</sup> /ha		kasvu m <sup>3</sup> /ha/v
37	1,2	AHOKORPI 224-402-15-7 Metsämaa Lehtomainen kangas, vastaava suo ja ruohoturvekangas Hienojakoinen kangasmaa 02 - Nuori kasvatusmetsikkö Kesä	<b>Yhteensä</b>	<b>30</b>	<b>159</b>	<b>135</b>	<b>22</b>	<b>-22</b>	<b>16.5</b>	<b>12.9</b>	<b>1564</b>	<b>20.8</b>		Harvennus 2030
			Muu lehtipu	14	4	3			5.0	6.5	600	0.8		
			Kuusi	30	147	125	21	-21	17.0	13.0	909	19.0		
			Rauduskoiv	33	8	7	0	0	17.0	16.0	55	1.0		
38	1,5	AHOKORPI 224-402-15-7 Metsämaa Lehtomainen kangas, vastaava suo ja ruohoturvekangas Satururve 04 - Uudistuskypsä metsikkö Kesä	<b>Yhteensä</b>	<b>72</b>	<b>373</b>	<b>246</b>	<b>162</b>	<b>82</b>	<b>27.8</b>	<b>22.2</b>	<b>468</b>	<b>24.6</b>	<b>0.0</b>	Avohakkuu 2025, Laikkumätästys 2025, Kuusen istutus 2026, Taimikon varhaisperkaus 2032
			Kuusi	75	340	224	162	60	28.3	22.3	399	22.3	0.0	
			Rauduskoiv	37	18	12	0	12	19.0	20.0	51	1.3	0.0	
			Haapa	55	15	10	0	10	28.5	23.5	18	1.0	0.0	
39	1,6	AHOKORPI 224-402-15-7 Metsämaa Lehtomainen kangas, vastaava suo ja ruohoturvekangas Hienojakoinen kangasmaa 02 - Nuori kasvatusmetsikkö Kesä	<b>Yhteensä</b>	<b>24</b>	<b>135</b>	<b>86</b>	<b>3</b>	<b>75</b>	<b>12.7</b>	<b>10.0</b>	<b>1590</b>	<b>17.0</b>	<b>18.1</b>	Ensiharvennus 2030
			Kuusi	24	127	81	3	71	12.9	9.9	1431	16.0	17.3	
			Rauduskoiv	16	8	5	0	4	10.0	11.0	159	1.0	0.8	
40	4,2	AHOKORPI 224-402-15-7 Metsämaa Lehtomainen kangas, vastaava suo ja ruohoturvekangas Hienojakoinen kangasmaa 03 - Varttunut kasvatusmetsikkö Aina	<b>Yhteensä</b>	<b>56</b>	<b>904</b>	<b>214</b>	<b>138</b>	<b>74</b>	<b>24.9</b>	<b>19.3</b>	<b>636</b>	<b>24.7</b>	<b>10.2</b>	
			Kuusi	56	904	214	138	74	24.9	19.3	636	24.7	10.2	
41	1,7	AHOKORPI 224-402-15-7 Metsämaa Lehtomainen kangas, vastaava suo ja ruohoturvekangas Hienojakoinen kangasmaa T2 - Taimikko yli 1,3 m Talvi	<b>Yhteensä</b>	<b>11</b>	<b>17</b>	<b>10</b>	<b>0</b>	<b>1</b>	<b>4.2</b>	<b>3.8</b>	<b>5458</b>	<b>3.5</b>	<b>9.7</b>	Taimikonharvennus 2025
			Mänty	11	3	2	0	0	5.4	4.3	299	0.5	1.3	
			Kuusi	14	8	5	0	1	5.5	4.7	821	1.6	3.0	
			Rauduskoiv	8	2	1	0	0	2.8	4.2	938	0.4	1.7	
			Lehtipuu	6	3	2	0	0	2.0	2.0	3400	1.0	3.7	
42	1,0	AHOKORPI 224-402-15-7 Metsämaa Lehtomainen kangas, vastaava suo ja ruohoturvekangas Hienojakoinen kangasmaa 03 - Varttunut kasvatusmetsikkö Aina	<b>Yhteensä</b>	<b>34</b>	<b>131</b>	<b>130</b>	<b>16</b>	<b>110</b>	<b>17.0</b>	<b>15.9</b>	<b>866</b>	<b>17.3</b>	<b>10.6</b>	
			Kuusi	32	36	36	5	30	15.0	12.0	382	6.0	4.2	
			Rauduskoiv	35	95	94	11	80	18.0	18.0	484	11.3	6.4	

Kuvio	Pinta-ala, ha	Kiinteistön nimi ja tunnus, pääryhmä, kasvupaikka, maalaji, kehitysluokka, saavutettavuus ja metsikön laatu	Puustotiedot											Toimenpidesuunnitelmat kuviolla
			puulaji	ikä, v	tilavuus m <sup>3</sup> /kuvio	m <sup>3</sup> /ha	tukkia, m <sup>3</sup> /ha	kuitua, m <sup>3</sup> /ha	läpimitta, cm	pituus, m	runkoluku, kpl/ha	ppa, m <sup>2</sup> /ha	kasvu m <sup>3</sup> /ha/v	
43	0,4	AHOKORPI 224-402-15-7 Metsämaa Lehtomainen kangas, vastaava suo ja ruohoturvekangas Hienojakoinen kangasmaa T1 - Taimikko alle 1,3 m Kesä Kehityskelpoinen: tyydyttävä: aukkoinen, harva, vähäpuustoinen	<b>Yhteensä</b>	<b>8</b>	<b>0</b>	<b>1</b>	<b>0</b>	<b>0</b>	<b>4.0</b>	<b>3.9</b>	<b>1280</b>	<b>0.4</b>	<b>1.5</b>	Kuusen täydennysistutus 2025, Mekaaninen heinäntorjunta 2025
			Kuusi	12	0	0	0	0	1.4	1.3	450	0.0	0.2	
			Haapa	8	0	1	0	0	4.0	3.9	430	0.4	1.1	
			Lehtipuu	44	0	0	0	0	1.0	1.4	400	0.0	0.2	
<b>Lisätiedot</b>			Erittäin rehevä kuvio jossa kuusen taimet tainneet osittain kuolla heinän sekaan. Taimia näkyi harvakseltaan. Kuvion voisi koittaa perata ja etsiä olemassa olevat kasvatuskelpoiset taimet, sekä tehdä täydennysistutusta. Tämänkin jälkeen huolehdittava heinäntorjunnasta.											
44	2,1	AHOKORPI 224-402-15-7 Metsämaa Tuore kangas, vastaava suo ja mustikkaturvekangas Saraturve 04 - Uudistuskypsä metsikkö Talvi	<b>Yhteensä</b>	<b>68</b>	<b>562</b>	<b>265</b>	<b>111</b>	<b>151</b>	<b>23.2</b>	<b>19.1</b>	<b>856</b>	<b>29.6</b>		
			Mänty	93	204	96	60	36	29.0	21.0	174	10.0		
			Kuusi	58	271	128	45	81	21.0	18.5	444	14.3		
			Hieskoivu	50	87	41	6	34	18.0	17.0	238	5.3		
<b>Erityispiirteet</b>			Suojeluohjelma-alue											
45	3,9	AHOKORPI 224-402-15-7 Metsämaa Tuore kangas, vastaava suo ja mustikkaturvekangas Saraturve T1 - Taimikko alle 1,3 m Talvi	<b>Yhteensä</b>	<b>3</b>	<b>0</b>	<b>0</b>	<b>0</b>	<b>0</b>	<b>0.0</b>	<b>0.6</b>	<b>10810</b>	<b>0.0</b>	<b>0.0</b>	Taimikon varhaisperkaus 2026 / Taimikonharvennus 2023
			Kuusi	4	0	0	0	0	0.0	0.8	1800	0.0	0.0	
			Lehtipuu	3	0	0	0	0	0.0	0.6	9010	0.0	0.0	
<b>Lisätiedot</b>			Runsaasti lehtipuun vesaa ja heinää. Kuusen taimien tarkka runkoluku hankala määrittää näkyvyyden takia. Voi perata kuvion jo heti alkuunkin.											
46	3,0	AHOKORPI 224-402-15-7 Metsämaa Tuore kangas, vastaava suo ja mustikkaturvekangas Saraturve E1 - Eri-ikäisrakenteinen metsikkö Ei määritelty	<b>Yhteensä</b>	<b>60</b>	<b>419</b>	<b>139</b>	<b>64</b>	<b>68</b>	<b>20.5</b>	<b>15.2</b>	<b>1230</b>	<b>18.7</b>	Ylispuiden poisto 2030	
			Kuusi	22	9	3			6.0	6.0	400	0.7		
			Kuusi	40	169	56	9	44	15.0	12.0	589	9.0		
			Hieskoivu	35	18	6	0	6	13.0	12.0	100	1.0		
			Mänty	90	223	74	56	19	29.0	20.0	141	8.0		

Kuvio	Pinta-ala, ha	Kiinteistön nimi ja tunnus, pääryhmä, kasvupaikka, maalaji, kehitysluokka, saavutettavuus ja metsikön laatu	Puustotiedot											Toimenpidesuunnitelmat kuviolla
			puulaji	ikä, v	tilavuus m <sup>3</sup> /kuvio	m <sup>3</sup> /ha	tukkia, m <sup>3</sup> /ha	kuitua, m <sup>3</sup> /ha	läpimitta, cm	pituus, m	runkoluku, kpl/ha	ppa, m <sup>2</sup> /ha	kasvu m <sup>3</sup> /ha/v	
47	0,2	AHOKORPI 224-402-15-7 Metsämaa Lehtomainen kangas, vastaava suo ja ruohoturvekangas Keskikarkea tai karkea kangasmaa 03 - Varttunut kasvatusmetsikkö Talvi	<b>Yhteensä</b>	<b>36</b>	<b>14</b>	<b>85</b>	<b>5</b>	<b>76</b>	<b>15.0</b>	<b>14.5</b>	<b>1117</b>	<b>12.4</b>	<b>7.2</b>	
			Kuusi	14	0	1	0	0	4.0	3.5	400	0.4	0.4	
			Kuusi	44	2	13	2	11	17.0	14.0	108	2.0	1.2	
			Rauduskoiv	35	12	70	2	65	15.0	15.0	609	10.0	5.6	
		<b>Lisätiedot</b> Voi tehdä ylispuunpoistona seuraavan hakkuun n. 10-12 v päästä												
48	0,2	AHOKORPI 224-402-15-7 Metsämaa Tuore kangas, vastaava suo ja mustikkaturvekangas Keskikarkea tai karkea kangasmaa 02 - Nuori kasvatusmetsikkö Kesä Kehityskelpoinen: tyydyttävä: ylitiheä, hoitamaton	<b>Yhteensä</b>	<b>27</b>	<b>18</b>	<b>87</b>	<b>2</b>	<b>79</b>	<b>13.3</b>	<b>12.5</b>	<b>2052</b>	<b>14.5</b>	<b>7.8</b>	Ensiharvennus 2025
			Muu lehtipu	13	0	1	0	0	2.8	3.3	986	0.5	0.0	
			Kuusi	30	3	17	1	14	14.0	11.0	225	3.0	2.4	
			Rauduskoiv	26	3	14	0	13	15.0	15.0	125	2.0	1.1	
			Hieskoivu	27	9	43	0	40	13.0	13.0	572	7.0	3.3	
			Haapa	27	3	12	0	12	14.0	13.0	144	2.0	1.0	
		<b>Lisätiedot</b> voi myös jättää säästöpuskaksi länsipuolen avohakkuulle												
49	0,6	AHOKORPI 224-402-15-7 Metsämaa Lehtomainen kangas, vastaava suo ja ruohoturvekangas Hienojakoinen kangasmaa 03 - Varttunut kasvatusmetsikkö Talvi ja kuiva kesä	<b>Yhteensä</b>	<b>58</b>	<b>150</b>	<b>271</b>	<b>171</b>	<b>98</b>	<b>25.3</b>	<b>21.0</b>	<b>572</b>	<b>27.0</b>	Harvennus 2025	
			Kuusi	58	150	271	171	98	25.3	21.0	572	27.0		
50	0,5	AHOKORPI 224-402-15-7 Metsämaa Tuore kangas, vastaava suo ja mustikkaturvekangas Keskikarkea tai karkea kangasmaa 02 - Nuori kasvatusmetsikkö Kesä	<b>Yhteensä</b>	<b>28</b>	<b>60</b>	<b>125</b>	<b>2</b>	<b>116</b>	<b>13.6</b>	<b>14.5</b>	<b>1351</b>	<b>18.0</b>	<b>10.0</b>	Ensiharvennus 2025
			Kuusi	28	6	12	1	11	14.0	12.0	147	2.0	1.2	
			Rauduskoiv	28	32	66	1	62	14.0	15.5	633	9.0	5.6	
			Hieskoivu	28	22	47	0	43	13.0	14.0	571	7.0	3.2	

Kuvio	Pinta-ala, ha	Kiinteistön nimi ja tunnus, pääryhmä, kasvupaikka, maalaji, kehitysluokka, saavutettavuus ja metsikön laatu	Puustotiedot											Toimenpidesuunnitelmat kuviolla
			puulaji	ikä, v	tilavuus m <sup>3</sup> /kuvio	tukkia, m <sup>3</sup> /ha	kuitua, m <sup>3</sup> /ha	läpimitta, cm	pituus, m	runkoluku, kpl/ha	ppa, m <sup>2</sup> /ha	kasvu m <sup>3</sup> /ha/v		
51	0,6	AHOKORPI 224-402-15-7 Metsämaa Lehtomainen kangas, vastaava suo ja ruohoturvekangas Kivinen karkea lajittunut maalaji 03 - Varttunut kasvatusmetsikkö Talvi	<b>Yhteensä</b>	<b>50</b>	<b>146</b>	<b>242</b>	<b>97</b>	<b>140</b>	<b>21.0</b>	<b>18.5</b>	<b>814</b>	<b>27.0</b>		Harvennus 2025
			Kuusi	50	146	242	97	140	21.0	18.5	814	27.0		
<b>Lisätiedot</b> Kivinen, melko jyrkkä rinne. Voi olla, että ei kokonan pysty käsittelemään.														
52	0,1	AHOKORPI 224-402-15-7 Metsämaa Lehtomainen kangas, vastaava suo ja ruohoturvekangas Keskikarkea tai karkea kangasmaa 04 - Uudistuskypsä metsikkö Kesä	<b>Yhteensä</b>	<b>92</b>	<b>39</b>	<b>364</b>	<b>292</b>	<b>72</b>	<b>37.0</b>	<b>28.0</b>	<b>324</b>	<b>30.0</b>	<b>3.9</b>	Avohakkuu 2030, Kuusen luontainen uudistaminen 2031
			Kuusi	92	39	364	292	72	37.0	28.0	324	30.0	3.9	
53	2,0	AHOKORPI 224-402-15-7 Metsämaa Lehtomainen kangas, vastaava suo ja ruohoturvekangas Keskikarkea tai karkea kangasmaa T1 - Taimikko alle 1,3 m Kesä	<b>Yhteensä</b>	<b>2</b>	<b>0</b>	<b>0</b>	<b>0</b>	<b>0</b>	<b>0.0</b>	<b>0.2</b>	<b>5300</b>	<b>0.0</b>	<b>0.0</b>	Taimikon varhaisperkaus 2029
			Kuusi	3	0	0	0	0	0.0	0.3	1800	0.0	0.0	
			Muu lehtipu	1	0	0	0	0	0.0	0.2	3500	0.0	0.0	
<b>Lisätiedot</b> Voimakasta heinittymistä. Heinäntorjunta voisi olla viisasta taimien														
54	0,2	AHOKORPI 224-402-15-7 Metsämaa Tuore kangas, vastaava suo ja mustikkaturvekangas Keskikarkea tai karkea kangasmaa 03 - Varttunut kasvatusmetsikkö Talvi Tyydyttävä	<b>Yhteensä</b>	<b>50</b>	<b>19</b>	<b>107</b>	<b>30</b>	<b>75</b>	<b>20.1</b>	<b>17.8</b>	<b>490</b>	<b>13.0</b>	<b>4.4</b>	
			Kuusi	54	10	56	26	29	21.0	17.0	249	7.0	2.7	
			Hieskoivu	45	6	35	3	31	18.0	19.0	174	4.0	1.0	
			Haapa	48	3	16	1	15	21.0	18.0	67	2.0	0.7	
<b>Lisätiedot</b> Säästökuvio, kuvion läpi virtaa noron tyyppinen. kapea uoma. On paikoitellen kaivettukin, mutta tämä suikale säästetty ja sellaisena pysyköön.														



Kuvio	Pinta- ala, ha	Kiinteistön nimi ja tunnus, pääryhmä, kasvupaikka, maalaji, kehitysluokka, saavutettavuus ja metsikön laatu	Puustotiedot											Toimenpide- suunnitelmat kuviolla
			puulaji	ikä, v	tilavuus m <sup>3</sup> /kuvio	m <sup>3</sup> /ha	tukkia, m <sup>3</sup> /ha	kuitua, m <sup>3</sup> /ha	läpimitta, cm	pituus, m	runkoluku, kpl/ha	ppa, m <sup>2</sup> / ha	kasvu m <sup>3</sup> /ha/ v	
55	1,4	AHOKORPI 224-402-15-7 Metsämaa Tuore kangas, vastaava suo ja mustikkaturvekangas Turvema 03 - Varttunut kasvatusmetsikkö Talvi	<b>Yhteensä</b>	<b>55</b>	<b>214</b>	<b>158</b>	<b>50</b>	<b>105</b>	<b>22.3</b>	<b>17.7</b>	<b>598</b>	<b>20.0</b>	<b>1.5</b>	
			Kuusi	65	63	46	25	20	23.0	17.0	186	6.0	0.6	
			Hieskoivu	51	152	112	25	85	22.0	18.0	412	14.0	0.9	
		<b>Erityispiirteet</b> Rehevä korpi-Metsälain tärkeä elinympäristö												
		<b>Lisätiedot</b> Erityisen tärkeä elinympäristö, Rehevä Korpi												