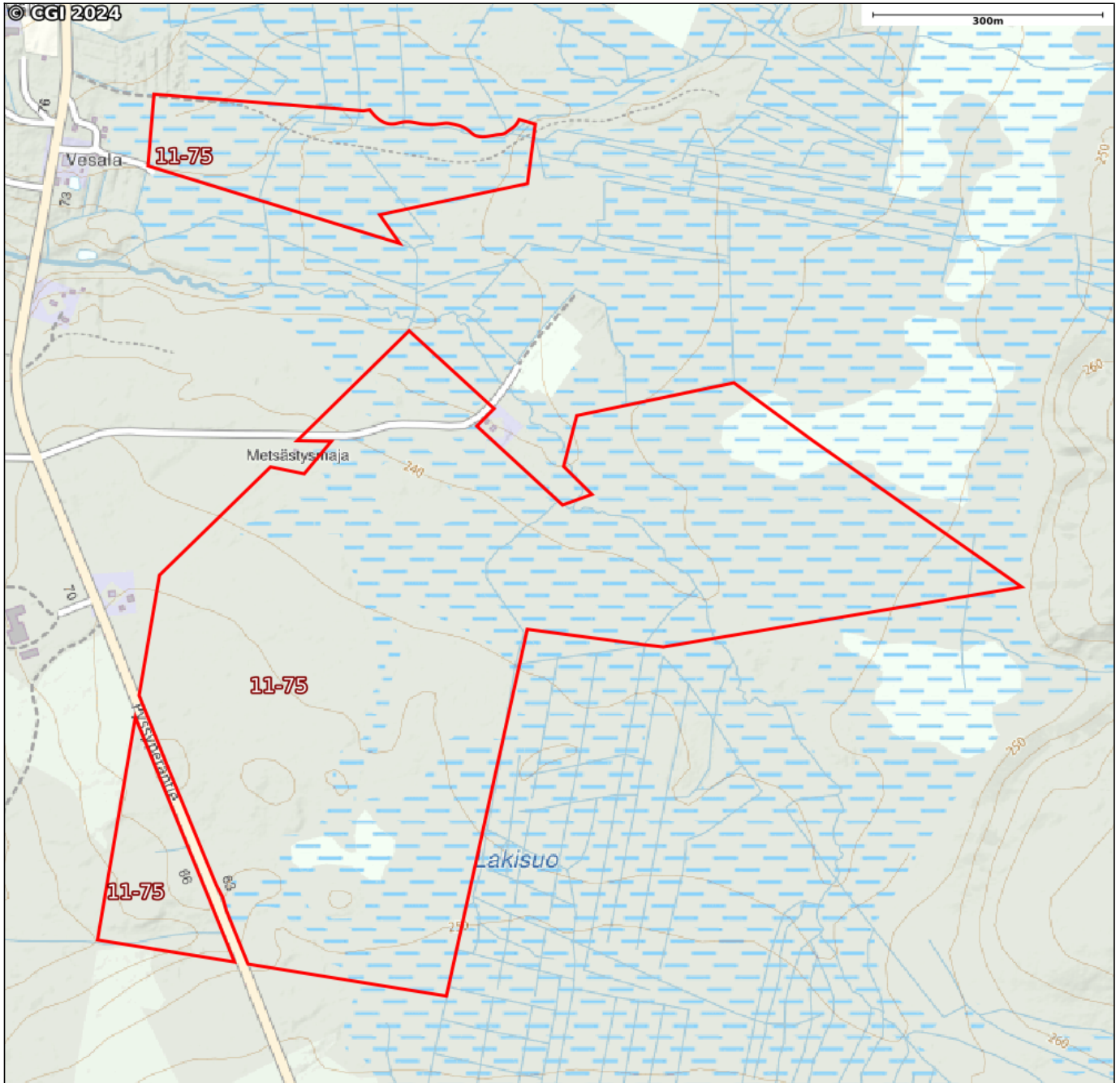
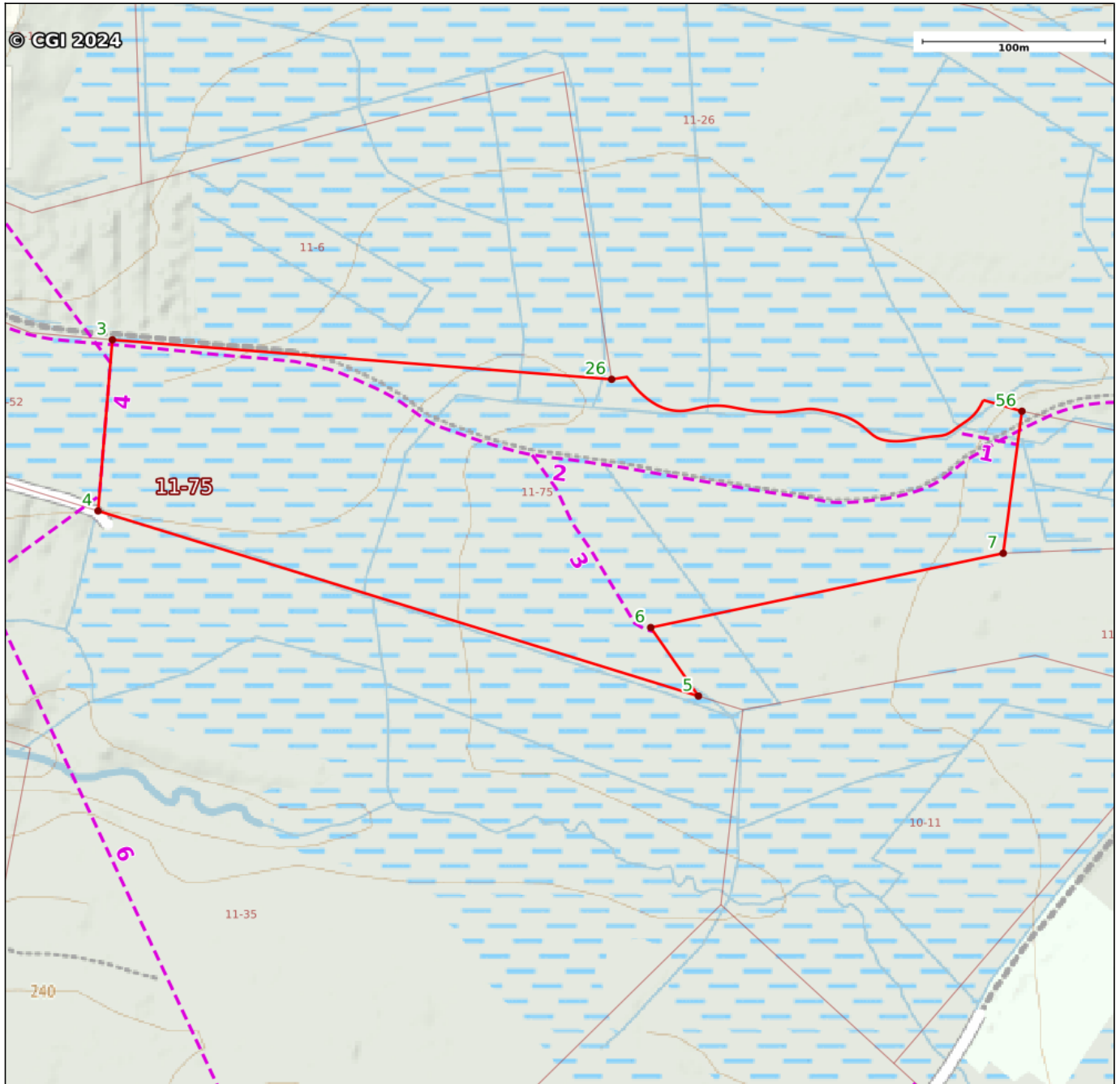


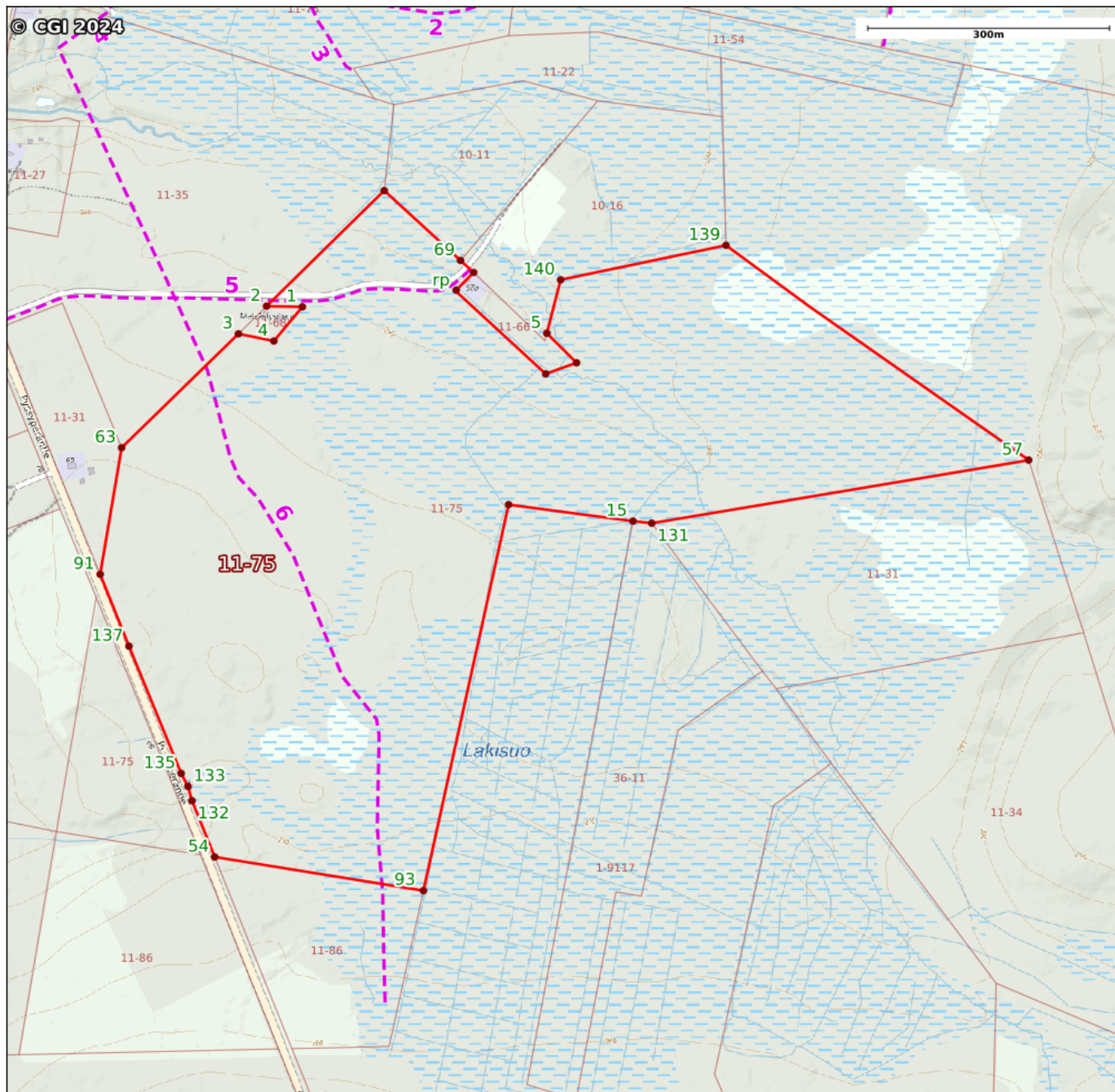
Kiinteistötunnus:	620-402-11-75
Rekisteriyksikkölaji:	Tila (1)
Nimi:	PYSSYLÄ
Kunta:	Puolanka (620)
Kylä/Kaupunginosa:	ASKANKYLÄ (402)
Rekisteröintipäivämäärä:	09.01.1998
Palstojen lukumäärä:	3
Maapinta-ala:	55.5871 ha



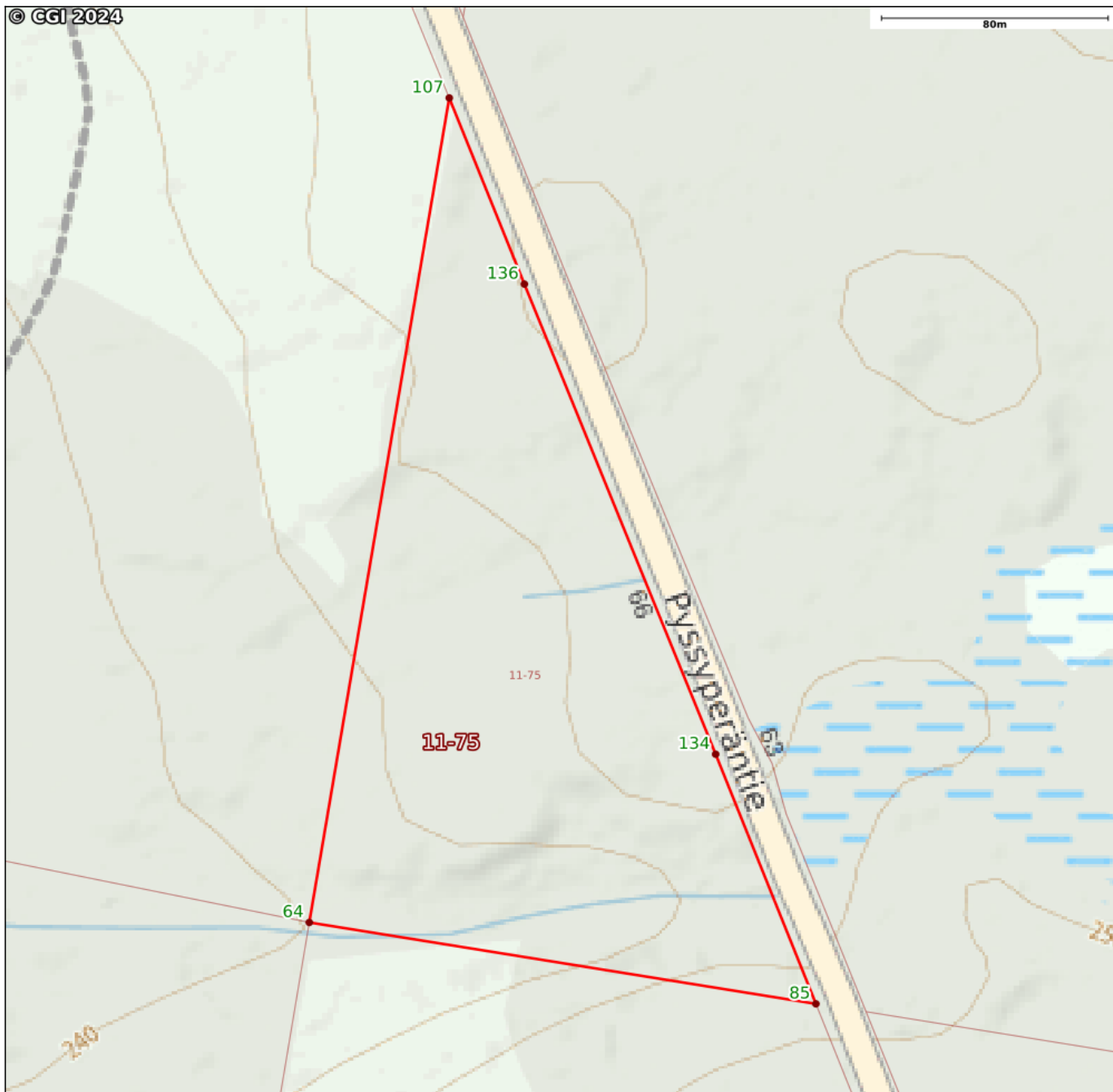
Kiinteistön raja- ja käyttöoikeusyksikkötiedot on haettu Kiinteistötietojärjestelmästä. Karttatulosten sijaintitiedoissa voi olla epätarkkuuksia. Kiinteistön tarkka alueellinen ulottuvuus selviää toimitusasiakirjoista ja maastosta. Karttatulosteella näytetään käyttöoikeusyksiköt, joiden sijaintitieto on merkitty kiinteistön alueelle tai sen läheisyyteen. Kiinteistöä rasittavat käyttöoikeusyksiköt selviävät kiinteistörekisteriotteesta. Taustakartta on viitteellinen. © MML ja kunnat



Kiinteistön raja- ja käyttöoikeusyksikkötiedot on haettu Kiinteistö tietojärjestelmästä. Karttatulosten sijaintitiedoissa voi olla epätarkkuuksia. Kiinteistön tarkka alueellinen ulottuvuus selviää toimitusasiakirjoista ja maastosta. Karttatulosteella näytetään käyttöoikeusyksiköt, joiden sijaintitieto on merkitty kiinteistön alueelle tai sen läheisyyteen. Kiinteistöä rasittavat käyttöoikeusyksiköt selviävät kiinteistörekisteriotteesta. Taustakartta on viitteellinen. © MML ja kunnat



Kiinteistön raja- ja käyttöoikeusyksikötiedot on haettu Kiinteistötietojärjestelmästä. Karttatulosten sijaintitiedoissa voi olla epätarkkuuksia. Kiinteistön tarkka alueellinen ulottuvuus selviää toimitusasiakirjoista ja maastosta. Karttatulosteella näytetään käyttöoikeusyksiköt, joiden sijaintitieto on merkitty kiinteistön alueelle tai sen läheisyyteen. Kiinteistöä rasittavat käyttöoikeusyksiköt selviävät kiinteistörekisteriotteesta. Taustakartta on viitteellinen. © MML ja kunnat



Kiinteistön raja- ja käyttöoikeusyksikkötiedot on haettu Kiinteistötietojärjestelmästä. Karttatulosten sijaintitiedoissa voi olla epätarkkuuksia. Kiinteistön tarkka alueellinen ulottuvuus selviää toimitusasiakirjoista ja maastosta. Karttatulosteella näytetään käyttöoikeusyksiköt, joiden sijaintitieto on merkitty kiinteistön alueelle tai sen läheisyyteen. Kiinteistöä rasittavat käyttöoikeusyksiköt selviävät kiinteistörekisteriotteesta. Taustakartta on viitteellinen. © MML ja kunnat

Karttatulosteella näytetään kaikki tulostusalueelle osuvat käyttöoikeusyksiköiden osat, joiden sijaintitieto on Maanmittauslaitoksen kiinteistörekisterissä merkitty kiinteistön alueelle tai sen läheisyyteen. Kiinteistöä rasittavat käyttöoikeusyksiköt selviävät kiinteistörekisteriotteesta

Käyttöoikeusyksikönsat

Numero:	1
Tunnus:	000-2012-K036146
Osa:	1 / 1
Laji:	Veden johtaminen maan kuivattamista varten
Leveys:	2

Numero:	2
Tunnus:	000-2018-K014769
Osa:	1 / 2
Laji:	Tieoikeus

Numero:	3
Tunnus:	000-2018-K014769
Osa:	2 / 2
Laji:	Tieoikeus
Leveys:	4

Numero:	4
Tunnus:	000-2021-K033953
Osa:	4 / 6
Laji:	Talousveden johtaminen
Leveys:	5

Numero:	5
Tunnus:	000-2018-K014857
Osa:	1 / 1
Laji:	Tieoikeus
Leveys:	12

Numero:	6
Tunnus:	000-2021-K033953
Osa:	1 / 6
Laji:	Talousveden johtaminen
Leveys:	5

Kuviokartta

1:7000



Kiinteistö: PYSSYLÄ 620-402-11-75



Koordinaatisto

ETRS-TM35FIN

Keskipiste

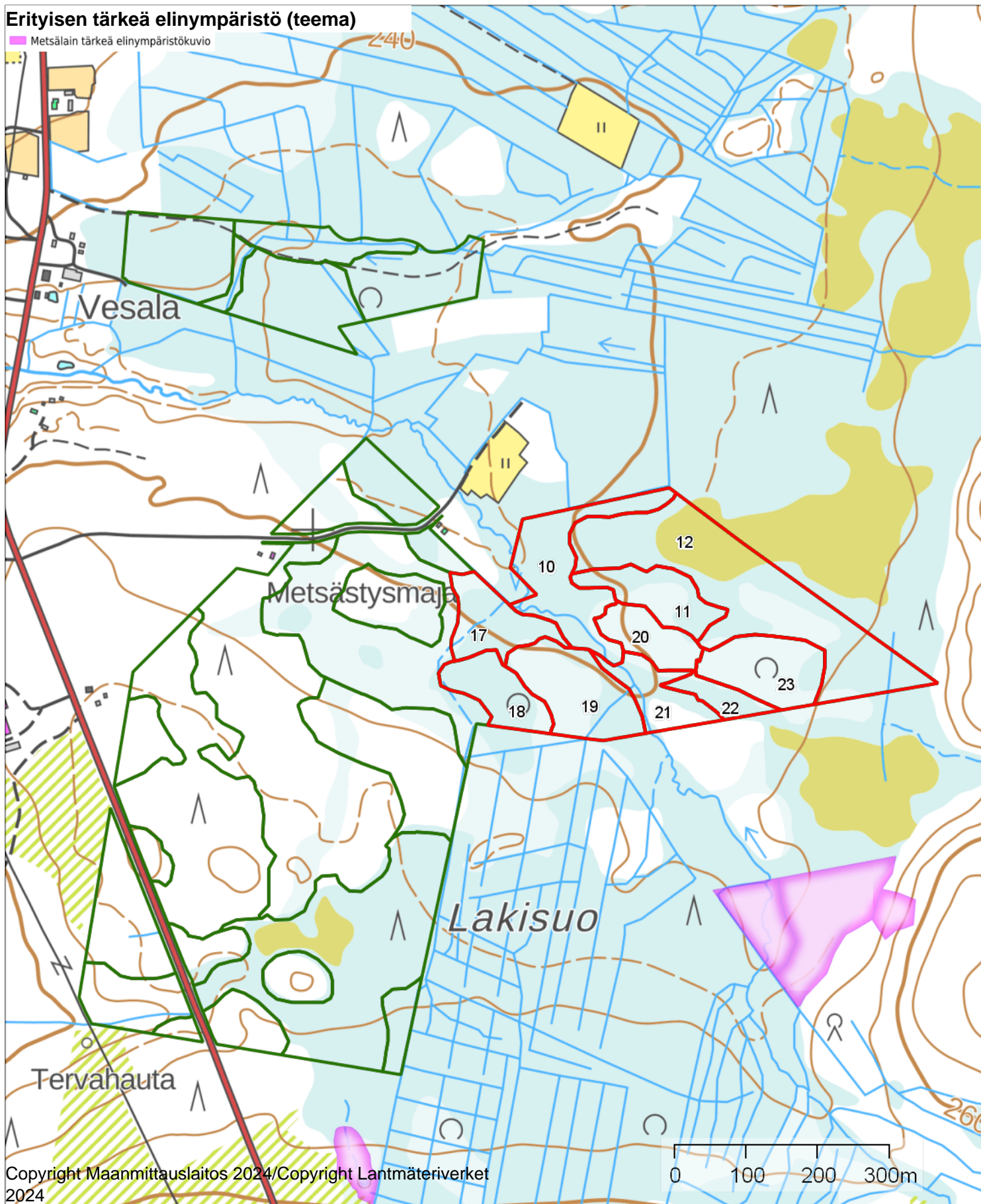
(540255, 7211893)

Tulostettu

23.9.2024

Erityisen tärkeä elinympäristö (teema)

Metsälain tärkeä elinympäristökuvio



Väärävarikuva

1:7000



Kiinteistö: PYSSYLÄ 620-402-11-75



Koordinaatisto

ETRS-TM35FIN

Keskipiste

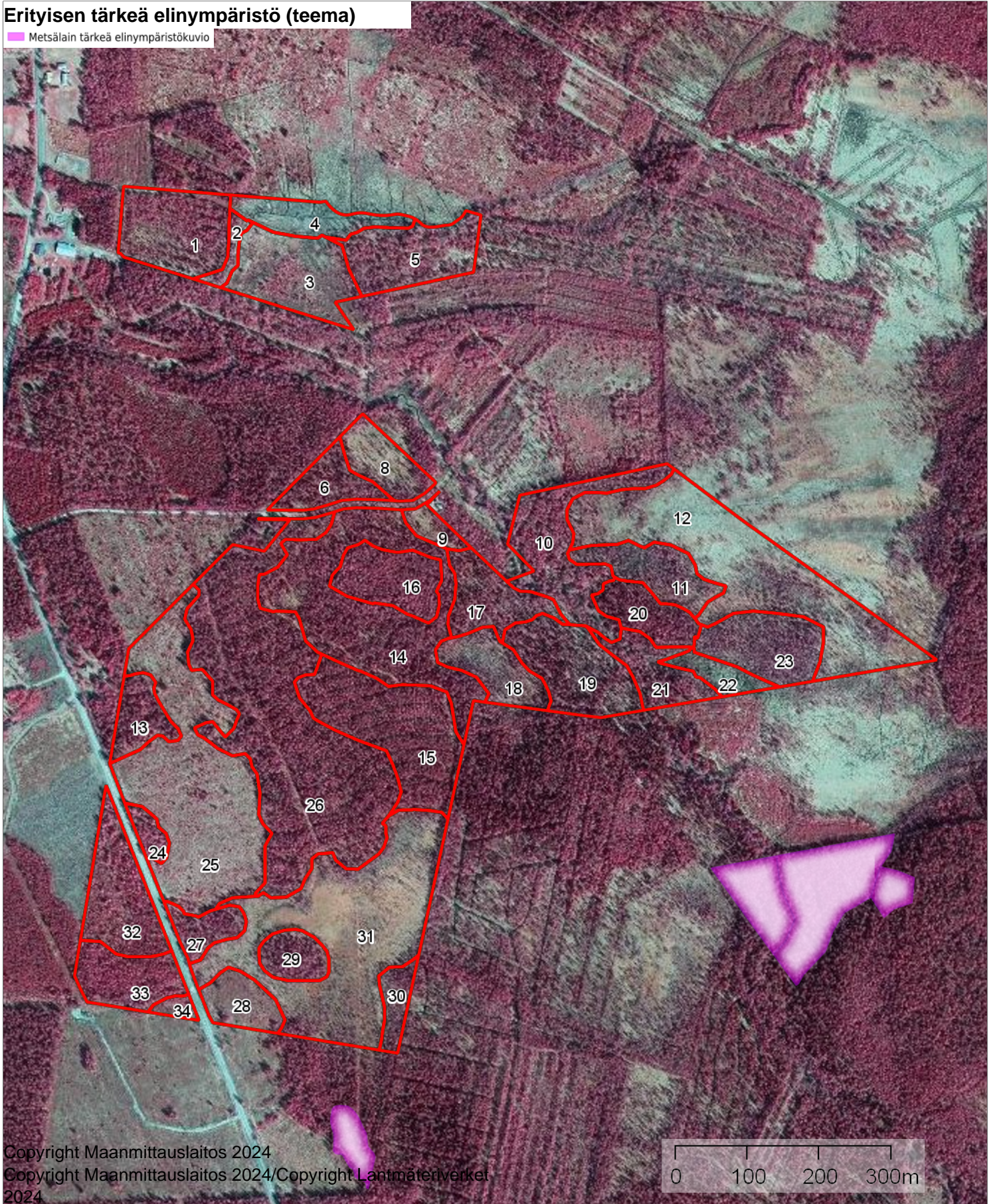
(540259, 7211862)

Tulostettu

23.9.2024

Erityisen tärkeä elinympäristö (teema)

Metsälain tärkeä elinympäristökuvio



Puuston pituusmalli

1:7000



Kiinteistö: PYSSYLÄ 620-402-11-75



Koordinaatisto

ETRS-TM35FIN

Keskipiste

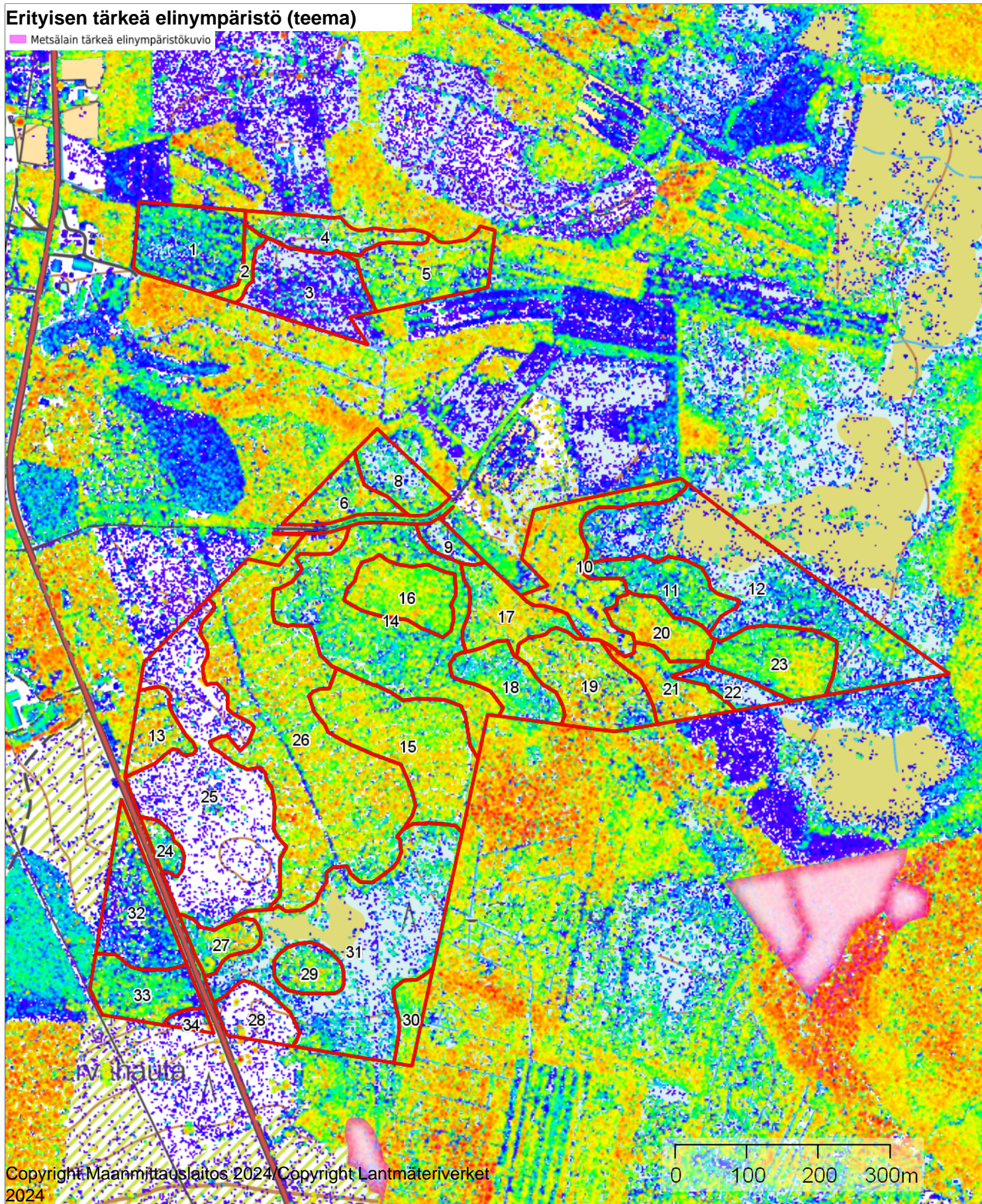
(540240, 7211881)



Tulostettu

23.9.2024

Erityisen tärkeä elinympäristö (teema)

Metsälain tärkeä elinympäristökuvio



	1:7000		
Kiinteistö: PYSSYLÄ 620-402-11-75		Koordinaatisto	ETRS-TM35FIN
		Keskipiste	(540255, 7211901)
		Tulostettu	23.9.2024

Erityisen tärkeä elinympäristö (teema)

Metsälain tärkeä elinympäristökuvio

