



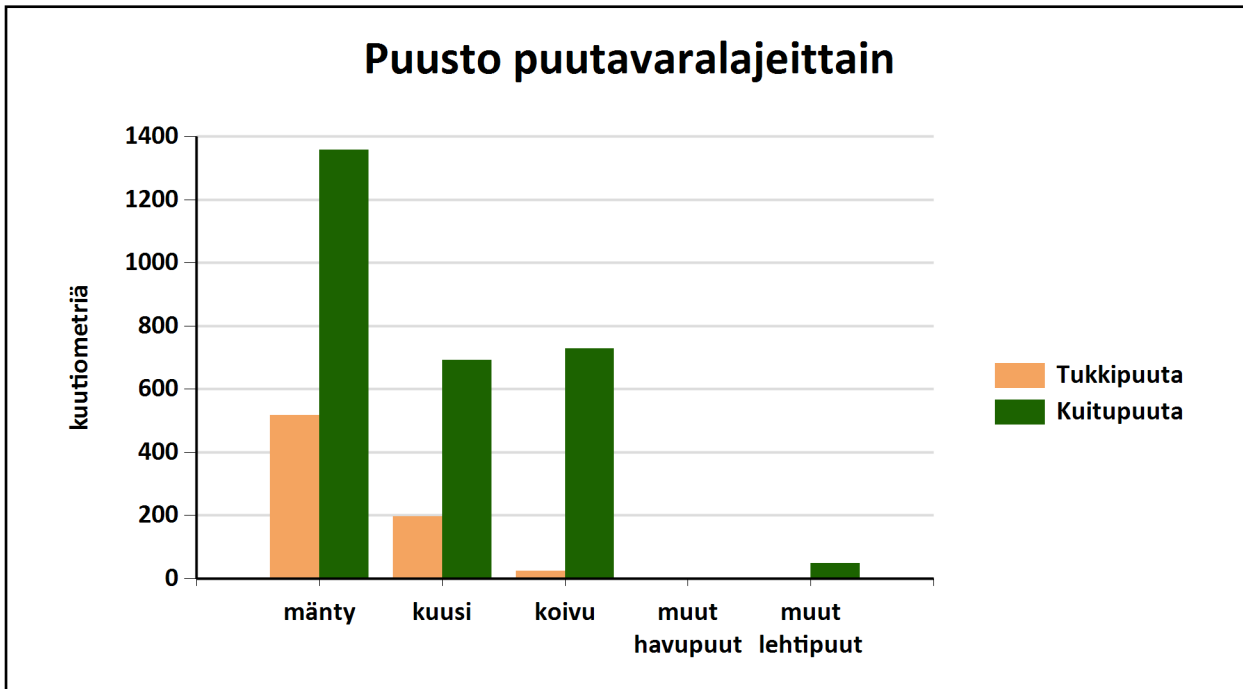
Puustotietojen yhteenveto vuonna 2024

Suunnitelman kokonaispuusto vuonna 2024 on 3804 m³, eli keskimäärin 71 m³/ha metsätalousmaalla.

Tukkipuuta yhteensä: 740 m³, eli 19 % kokonaispuustosta.

Kuitupuuta yhteensä: 2826 m³, eli 74 % kokonaispuustosta.

Muuta runkopuuta yhteensä: 238 m³, eli 6 % tilan kokonaispuustosta.



	Pinta-ala, ha	Ainespuusto puulajeittain, m ³					Puusto yhteensä, m ³	Puusto m ³ /ha
		männy	kuusi	koivu	muut havupuut	muut lehtipuut		
Metsämaa yhteensä	43,0							
Tukkipuuta		517	197	25		1	740	17
Kuitupuuta		1191	691	728		46	2657	62
Kitumaa	9,9	167				1	169	17
Joutomaa	0,4	0	0	0			0	0
Muu metsätalousmaa								
Metsätalousmaa yhteensä:	53,4	1875	888	754	0	49	3566	67

Yllä oleva taulukko sisältää ainespuuston, eli tukki- ja kuitupuun

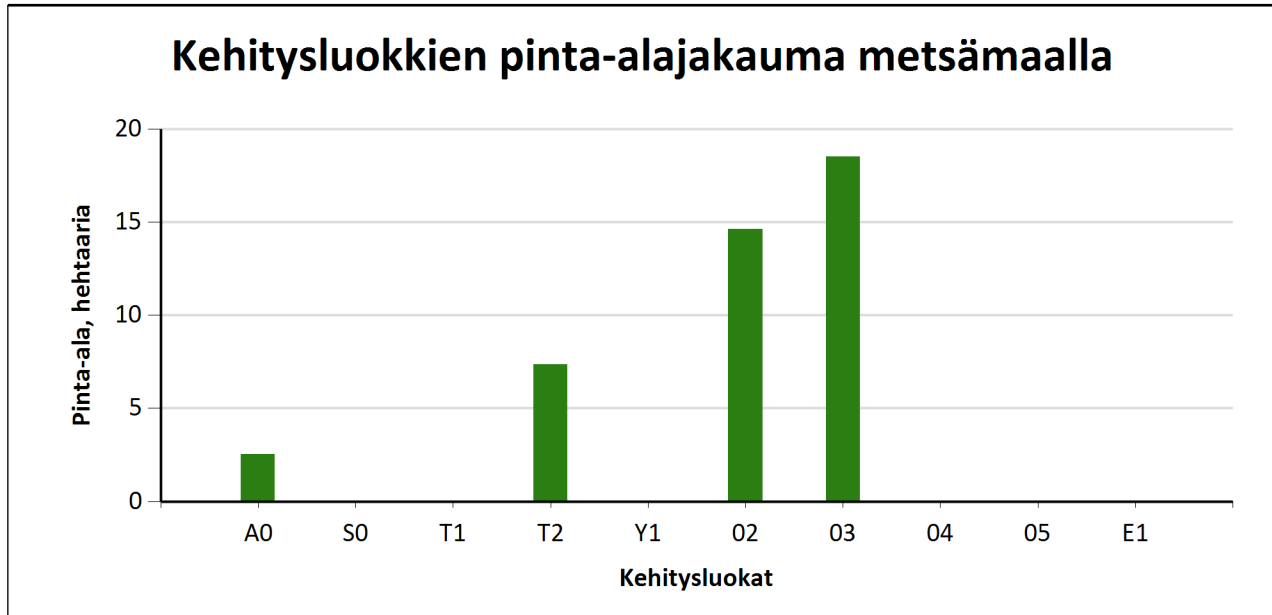


Kehitysluokat

Puuston keski-ikä metsämaalla 44 vuotta.

Puuston keskitilavuus metsämaalla 83 m³/ha.

Puuston kokonaistilavuus metsämaalla 3 569 m³.

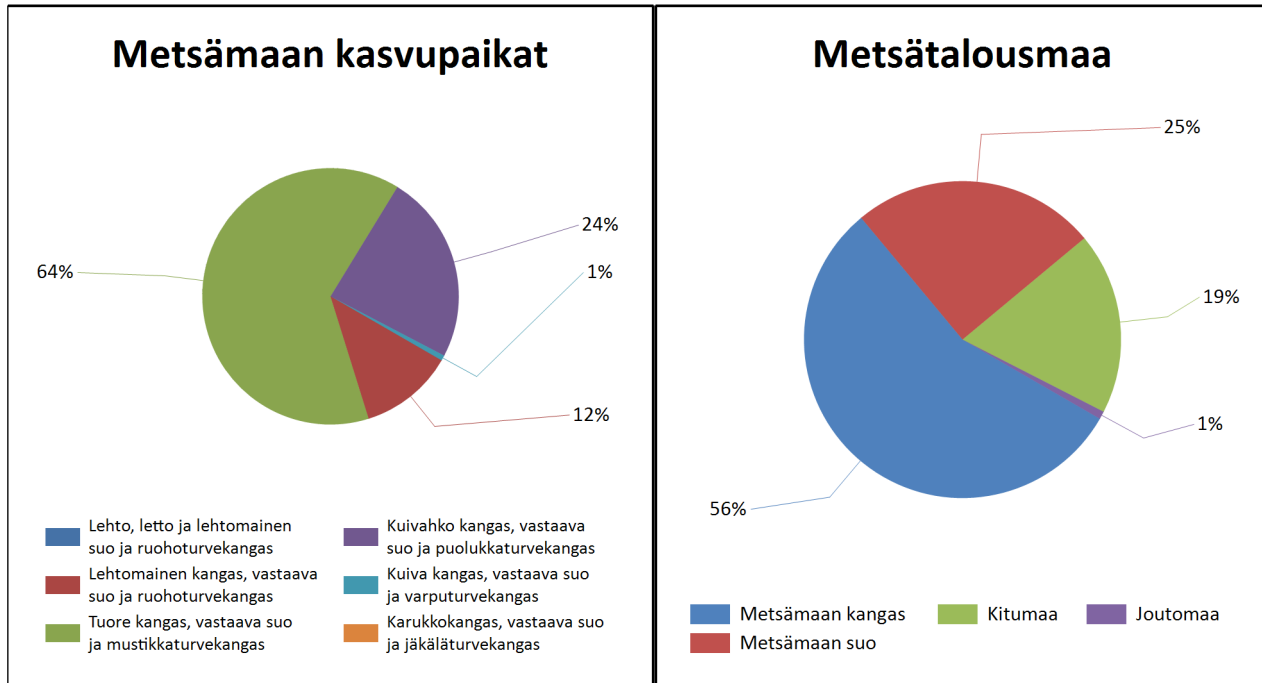


Metsämaan kehitysluokat	Pinta-ala		Keski-ikä, vuotta	Puuston keskitilavuus, m ³ /ha
	ha	%		
A0 - Aukea	2,5	%	0	0
S0 - Siemenpuumetsikkö		%		
T1 - Taimikko alle 1,3 m		%		
T2 - Taimikko yli 1,3 m	7,3	%	8	5
Y1 - Ylispuustoinen taimikko		%		
O2 - Nuori kasvatusmetsikkö	14,6	%	45	85
O3 - Varttunut kasvatusmetsikkö	18,5	%	61	124
O4 - Uudistuskypsä metsikkö		%		
O5 - Suojuspuumetsikkö		%		
E1 - Eri-ikäisrakenteinen metsikkö		%		
Metsämaa yhteensä	43,0	%	44	83
Kitumaa	9,9		42	24
Joutomaa	0,4		40	2
Muu metsätalousmaa				
Metsätalousmaa yhteensä:	53,4			

Tällä sivulla esitetyt pinta-alat eivät sisällä teiden, sähkölinjojen ym. kohteiden alle jäävää metsäpinta-alaa.



Kasvupaikat kangasmailla ja soilla



	Kangasmaat, ha	Suot, ha	Yhteensä, ha
Metsämaan kasvupaikat			
Lehto, letto ja lehtomainen suo ja ruohoturvekangas			0,0
Lehtomainen kangas, vastaava suo ja ruohoturvekangas		5,1	5,1
Tuore kangas, vastaava suo ja mustikkaturvekangas	21,6	5,8	27,3
Kuivahko kangas, vastaava suo ja puolukkaturvekangas	8,1	2,2	10,3
Kuiva kangas, vastaava suo ja varputurvekangas		0,3	0,3
Karukkokangas, vastaava suo ja jäkäläturvekangas			0,0
Metsämaa yhteensä	29,7	13,3	43,0
Kitu- ja joutomaan kasvupaikat			
Kalliomaa ja hietikko	0,0	0,0	0,0
Lakimetsä ja tunturi	0,0	0,0	0,0
Kitumaa	0,0	9,9	9,9
Joutomaa	0,0	0,4	0,4
Metsätalousmaa yhteensä	29,7	23,7	53,4

Tällä sivulla esitetyt pinta-alat eivät sisällä teiden, sähkölinjojen ym. kohteiden alle jäävää metsäpinta-alaa.



Kuvio luettelo

Kuvio	Pinta-ala, ha	Kiinteistön nimi ja tunnus, pääryhmä, kasvupaikka, maalaji, kehitysluokka, saavutettavuus ja metsikön laatu	Puustotiedot											Toimenpidesuunnitelmat kuviolla
			puulaji	ikä, v	tilavuus m ³ /kuvio	m ³ /ha	tukkia, m ³ /ha	kuitua, m ³ /ha	läpimitta, cm	pituus, m	runkoluku, kpl/ha	ppa, m ² /ha	kasvu m ³ /ha/v	
1	1,7	PYSSYLÄ 620-402-11-75 Metsämaa Lehtomainen kangas, vastaava suo ja ruohoturvekangas Turvemaa 02 - Nuori kasvatusmetsikkö Ei määritelty	Yhteensä	29	85	52	1	41	11.1	8.5	1555	12.0	6.7	Ensiharvennus 2030
			Mänty	35	7	4	0	4	13.0	8.0	88	1.0	0.2	
			Kuusi	30	47	29	1	23	11.5	8.5	753	6.5	4.8	
			Rauduskoiv	27	31	19	0	14	10.0	8.5	714	4.5	1.7	
2	0,2	PYSSYLÄ 620-402-11-75 Metsämaa Tuore kangas, vastaava suo ja mustikkaturvekangas Turvemaa 02 - Nuori kasvatusmetsikkö Ei määritelty	Yhteensä	41	20	91	4	81	13.9	11.2	1378	16.3	2.8	
			Mänty	41	6	28	3	24	16.5	11.5	255	4.6	0.6	
			Kuusi	40	6	26	1	23	12.8	9.8	507	5.2	1.0	
			Lehtipuu	42	8	37	0	34	13.0	12.1	616	6.5	1.2	
3	1,7	PYSSYLÄ 620-402-11-75 Metsämaa Tuore kangas, vastaava suo ja mustikkaturvekangas Turvemaa A0 - Aukea Ei määritelty											Ojitusmätästys 2025, Kuusen istutus 2025	
4	0,9	PYSSYLÄ 620-402-11-75 Metsämaa Tuore kangas, vastaava suo ja mustikkaturvekangas Turvemaa A0 - Aukea Talvi											Ojitusmätästys 2025, Kuusen istutus 2025	
5	1,5	PYSSYLÄ 620-402-11-75 Metsämaa Lehtomainen kangas, vastaava suo ja ruohoturvekangas Turvemaa 02 - Nuori kasvatusmetsikkö Talvi	Yhteensä	47	124	83	2	77	14.5	11.5	999	15.0	2.4	
			Mänty	47	26	17	1	15	15.0	11.0	191	3.0	0.6	
			Kuusi	46	15	10	1	8	14.0	10.0	158	2.0	0.3	
			Hieskoivu	47	84	56	0	53	14.5	12.0	650	10.0	1.5	

Kuvio	Pinta-ala, ha	Kiinteistön nimi ja tunnus, pääryhmä, kasvupaikka, maalaji, kehitysluokka, saavutettavuus ja metsikön laatu	Puustotiedot											Toimenpidesuunnitelmat kuviolla
			puulaji	ikä, v	tilavuus m ³ /kuvio	m ³ /ha	tukkia, m ³ /ha	kuitua, m ³ /ha	läpimitta, cm	pituus, m	runkoluku, kpl/ha	ppa, m ² /ha	kasvu m ³ /ha/v	
6	0,7	PYSSYLÄ 620-402-11-75 Metsämaa Tuore kangas, vastaava suo ja mustikkaturvekangas Keskikarkea tai karkea kangasmaa 03 - Varttunut kasvatusmetsikkö Ei määritelty	Yhteensä	68	72	101	35	64	20.7	14.1	497	15.0	3.4	Avohakkuu 2030, Laikutus 2030, Männyn kylvä 2030
			Mänty	70	52	73	29	43	22.0	15.0	281	10.0	2.4	
			Kuusi	65	16	22	5	16	19.0	12.0	152	4.0	0.9	
			Rauduskoiv	60	4	6	0	6	15.0	13.0	64	1.0	0.1	
8	0,8	PYSSYLÄ 620-402-11-75 Metsämaa Kuivahko kangas, vastaava suo ja puolukaturvekangas Turvema 02 - Nuori kasvatusmetsikkö Ei määritelty Ei määritelty	Yhteensä	68	39	48	3	43	14.0	10.0	639	9.0	0.7	
			Mänty	68	39	48	3	43	14.0	10.0	639	9.0	0.7	
9	0,3	PYSSYLÄ 620-402-11-75 Metsämaa Kuiva kangas, vastaava suo ja varputurvekangas Turvema 02 - Nuori kasvatusmetsikkö Talvi	Yhteensä	48	9	31	1	26	12.1	9.5	811	6.2	1.0	
			Mänty	13	0	1	0	0	4.0	3.0	200	0.2	0.0	
			Mänty	53	6	21	0	18	12.0	10.0	430	4.0	0.7	
			Kuusi	43	3	9	0	8	13.0	9.0	181	2.0	0.3	
10	1,9	PYSSYLÄ 620-402-11-75 Metsämaa Lehtomainen kangas, vastaava suo ja ruohoturvekangas Turvema 03 - Varttunut kasvatusmetsikkö Ei määritelty	Yhteensä	50	247	127	4	119	17.1	13.8	968	20.0	2.6	Harvennus 2025
			Mänty	55	12	6	1	5	19.0	12.0	47	1.0	0.1	
			Kuusi	53	11	6	1	5	16.0	12.0	63	1.0	0.1	
			Hieskoivu	49	225	115	3	109	17.0	14.0	858	18.0	2.4	
11	1,1	PYSSYLÄ 620-402-11-75 Metsämaa Tuore kangas, vastaava suo ja mustikkaturvekangas Turvema 02 - Nuori kasvatusmetsikkö Ei määritelty	Yhteensä	48	113	107	8	92	13.8	10.5	1672	19.9	3.2	
			Mänty	50	79	75	7	64	15.0	11.0	829	13.0	2.2	
			Kuusi	54	15	14	0	13	13.3	9.6	250	3.0	0.5	
			Rauduskoiv	35	10	10	0	8	10.0	10.0	317	2.0	0.3	
			Muu lehtipu	36	9	9	0	7	10.4	9.5	276	1.9	0.2	

Kuvio	Pinta-ala, ha	Kiinteistön nimi ja tunnus, pääryhmä, kasvupaikka, maalaji, kehitysluokka, saavutettavuus ja metsikön laatu	Puustotiedot										Toimenpidesuunnitelmat kuviolla	
			puulaji	ikä, v	tilavuus m ³ /kuvio	m ³ /ha	tukkia, m ³ /ha	kuitua, m ³ /ha	läpimitta, cm	pituus, m	runkoluku, kpl/ha	ppa, m ² /ha		kasvu m ³ /ha/v
12	4,6	PYSSYLÄ 620-402-11-75 Kitumaa Tuore kangas, vastaava suo ja mustikkaturvekangas Turvemaa Ei määritelty Ei määritelty	Yhteensä	41	126	28	0	21	10.2	8.5	1120	5.9	0.2	
			Mänty	43	112	24	0	21	11.0	9.0	645	5.0	0.2	
			Lehtipuu	30	14	3	0	0	6.0	6.0	475	0.9	0.0	
13	0,7	PYSSYLÄ 620-402-11-75 Metsämaa Kuivahko kangas, vastaava suo ja puolukkaturvekangas Keskikarkea tai karkea kangasmaa 03 - Varttunut kasvatusmetsikkö Ei määritelty	Yhteensä	70	129	193	94	96	20.8	15.5	856	26.0	2.9	Avohakkuu 2030, Männyn kylvö 2030, Laikutus 2030
			Mänty	70	98	147	88	57	22.0	16.0	534	19.0	2.4	
			Kuusi	85	9	14	4	10	20.0	15.0	68	2.0	0.2	
			Rauduskoiv	65	4	6	0	6	17.0	14.0	48	1.0	0.0	
			Muu lehtipu	64	17	26	2	23	16.5	14.0	206	4.0	0.3	
14	3,9	PYSSYLÄ 620-402-11-75 Metsämaa Tuore kangas, vastaava suo ja mustikkaturvekangas Keskikarkea tai karkea kangasmaa 02 - Nuori kasvatusmetsikkö Ei määritelty	Yhteensä	41	330	85	3	76	14.0	11.6	1190	15.0	4.9	Ensiharvennus 2025
			Kuusi	42	244	63	3	57	15.0	12.0	669	10.5	4.0	
			Rauduskoiv	40	86	22	0	19	11.5	10.5	521	4.5	0.9	
15	2,6	PYSSYLÄ 620-402-11-75 Metsämaa Tuore kangas, vastaava suo ja mustikkaturvekangas Keskikarkea tai karkea kangasmaa 03 - Varttunut kasvatusmetsikkö Ei määritelty	Yhteensä	59	318	122	39	80	18.4	13.7	792	18.0	4.2	Avohakkuu 2030, Männyn kylvö 2030, Laikutus 2030
			Mänty	60	290	111	39	70	19.0	14.0	638	16.0	3.8	
			Kuusi	55	14	5	1	5	15.0	11.0	71	1.0	0.2	
			Rauduskoiv	50	15	6	0	5	13.0	12.0	83	1.0	0.2	
16	1,1	PYSSYLÄ 620-402-11-75 Metsämaa Tuore kangas, vastaava suo ja mustikkaturvekangas Keskikarkea tai karkea kangasmaa 02 - Nuori kasvatusmetsikkö Ei määritelty	Yhteensä	43	84	74	7	59	13.4	11.7	1335	13.0	4.8	Harvennus 2025, Ennakkoraivaus 2025
			Mänty	60	8	7	3	3	26.0	15.0	21	1.0	0.3	
			Kuusi	40	44	39	4	33	14.0	11.0	521	7.0	3.1	
			Rauduskoiv	45	32	28	0	23	10.0	12.0	793	5.0	1.4	
17	1,1	PYSSYLÄ 620-402-11-75 Metsämaa Tuore kangas, vastaava suo ja mustikkaturvekangas Turvemaa 03 - Varttunut kasvatusmetsikkö Ei määritelty	Yhteensä	55	102	96	10	83	16.1	13.0	871	16.0	2.5	
			Kuusi	60	6	6	1	5	18.0	13.0	43	1.0	0.1	
			Rauduskoiv	55	96	90	9	78	16.0	13.0	828	15.0	2.4	

Kuvio	Pinta-ala, ha	Kiinteistön nimi ja tunnus, pääryhmä, kasvupaikka, maalaji, kehitysluokka, saavutettavuus ja metsikön laatu	Puustotiedot											Toimenpidesuunnitelmat kuviolla
			puulaji	ikä, v	tilavuus m ³ /kuvio	m ³ /ha	tukkia, m ³ /ha	kuitua, m ³ /ha	läpimitta, cm	pituus, m	runkoluku, kpl/ha	ppa, m ² /ha	kasvu m ³ /ha/v	
18	1,0	PYSSYLÄ 620-402-11-75 Metsämaa Kuivahko kangas, vastaava suo ja puolukkaturvekangas Turvemaa 02 - Nuori kasvatusmetsikkö Ei määritelty	Yhteensä	64	64	66	3	57	13.5	10.3	1060	12.1	0.9	
			Mänty	62	56	58	2	51	13.0	10.1	991	10.7	0.8	
			Kuusi	77	8	8	2	6	17.2	12.2	69	1.4	0.1	
19	1,7	PYSSYLÄ 620-402-11-75 Metsämaa Tuore kangas, vastaava suo ja mustikkaturvekangas Keskikarkea tai karkea kangasmaa 03 - Varttunut kasvatusmetsikkö Ei määritelty	Yhteensä	72	168	101	36	63	21.2	14.7	537	15.0	2.6	Harvennus 2025
			Mänty	65	12	7	3	5	22.0	15.0	35	1.0	0.2	
			Kuusi	75	136	82	33	48	22.0	15.0	394	12.0	2.1	
			Rauduskoiv	55	20	12	1	11	16.0	13.0	108	2.0	0.3	
20	0,8	PYSSYLÄ 620-402-11-75 Metsämaa Tuore kangas, vastaava suo ja mustikkaturvekangas Keskikarkea tai karkea kangasmaa 03 - Varttunut kasvatusmetsikkö Ei määritelty	Yhteensä	57	95	117	0	112	16.6	11.9	1328	20.0	4.1	Harvennus 2025
			Mänty	60	73	90	0	88	19.0	14.0	519	13.0	3.2	
			Rauduskoiv	50	22	27	0	23	12.0	8.0	809	7.0	0.9	
21	0,9	PYSSYLÄ 620-402-11-75 Metsämaa Tuore kangas, vastaava suo ja mustikkaturvekangas Turvemaa 03 - Varttunut kasvatusmetsikkö Ei määritelty	Yhteensä	78	101	115	31	82	19.8	13.2	665	19.0	0.0	Avohakkuu 2025, Männyn kylvö 2025, Ojitusmätästys 2025
			Kuusi	80	89	102	31	69	20.0	13.0	580	17.0	0.0	
			Rauduskoiv	60	12	14	1	13	18.0	15.0	85	2.0	0.0	
22	0,4	PYSSYLÄ 620-402-11-75 Joutomaa Tuore kangas, vastaava suo ja mustikkaturvekangas Turvemaa Ei määritelty	Yhteensä	34	1	2	0	0	5.6	4.6	500	0.7	0.1	
			Mänty	40	1	1	0	0	6.0	5.0	200	0.4	0.1	
			Kuusi	25	0	1	0	0	5.0	4.0	200	0.3	0.0	
			Hieskoivu	17	0	0	0	0	3.0	4.0	100	0.0	0.0	
23	1,4	PYSSYLÄ 620-402-11-75 Metsämaa Tuore kangas, vastaava suo ja mustikkaturvekangas Keskikarkea tai karkea kangasmaa 02 - Nuori kasvatusmetsikkö Ei määritelty	Yhteensä	49	189	139	16	117	15.9	12.1	1375	22.5	5.8	
			Mänty	49	161	118	16	99	16.5	12.4	999	18.5	4.8	
			Kuusi	46	15	11	1	10	13.4	10.3	189	2.2	0.7	
			Lehtipuu	47	13	10	0	9	12.2	10.8	187	1.8	0.3	

Kuvio	Pinta-ala, ha	Kiinteistön nimi ja tunnus, pääryhmä, kasvupaikka, maalaji, kehitysluokka, saavutettavuus ja metsikön laatu	Puustotiedot											Toimenpidesuunnitelmat kuviolla
			puulaji	ikä, v	tilavuus m ³ /kuvio	m ³ /ha	tukkia, m ³ /ha	kuitua, m ³ /ha	läpimitta, cm	pituus, m	runkoluku, kpl/ha	ppa, m ² /ha	kasvu m ³ /ha/v	
24	0,3	PYSSYLÄ 620-402-11-75 Metsämaa Tuore kangas, vastaava suo ja mustikkaturvekangas Keskikarkea tai karkea kangasmaa 02 - Nuori kasvatusmetsikkö Ei määritelty	Yhteensä	37	15	55	2	45	12.8	8.6	1679	12.7	5.4	Ensiharvennus 2030
			Mänty	40	2	6	0	5	15.0	11.0	69	1.0	0.6	
			Kuusi	40	11	40	2	35	14.0	9.0	685	9.0	3.7	
			Hieskoivu	25	2	7	0	5	9.0	7.0	425	2.0	0.7	
			Muu lehtipu	25	1	2	0	0	5.0	5.0	500	0.7	0.4	
25	5,0	PYSSYLÄ 620-402-11-75 Metsämaa Kuivahko kangas, vastaava suo ja puolukkaturvekangas Keskikarkea tai karkea kangasmaa T2 - Taimikko yli 1,3 m Ei määritelty	Yhteensä	8	17	3	0	0	2.0	2.3	5100	1.4	3.1	Taimikonharvennus 2025
			Mänty	8	6	1	0	0	2.0	2.0	1600	0.4	1.4	
			Kuusi	6	2	0	0	0	2.0	1.5	500	0.1	0.2	
			Muu lehtipu	8	10	2	0	0	2.0	2.5	3000	0.9	1.5	
26	7,1	PYSSYLÄ 620-402-11-75 Metsämaa Tuore kangas, vastaava suo ja mustikkaturvekangas Keskikarkea tai karkea kangasmaa 03 - Varttunut kasvatusmetsikkö Ei määritelty	Yhteensä	62	950	134	48	85	21.9	14.8	666	19.5	0.0	Avohakkuu 2025, Männyn kylvä 2025, Laikutus 2025
			Mänty	62	620	88	35	52	24.0	16.0	301	11.5	0.0	
			Kuusi	65	203	29	12	17	21.0	13.0	193	5.0	0.0	
			Rauduskoiv	57	127	18	1	16	15.5	13.0	172	3.0	0.0	
27	0,5	PYSSYLÄ 620-402-11-75 Metsämaa Kuivahko kangas, vastaava suo ja puolukkaturvekangas Keskikarkea tai karkea kangasmaa 03 - Varttunut kasvatusmetsikkö Ei määritelty	Yhteensä	63	56	109	32	72	16.2	12.9	1037	17.0	3.0	Harvennus 2030
			Mänty	65	39	77	31	44	18.0	14.0	479	11.0	2.1	
			Kuusi	70	9	17	2	14	14.0	11.0	225	3.0	0.4	
			Hieskoivu	50	8	16	0	14	12.0	11.0	333	3.0	0.5	
28	0,7	PYSSYLÄ 620-402-11-75 Metsämaa Kuivahko kangas, vastaava suo ja puolukkaturvekangas Keskikarkea tai karkea kangasmaa T2 - Taimikko yli 1,3 m Ei määritelty	Yhteensä	10	0	0	0	0	3.0	1.5	2750	0.3	0.3	
			Mänty	10	0	0	0	0	0.0	1.2	2000	0.0	0.0	
			Kuusi	10	0	0	0	0	0.0	1.2	150	0.0	0.0	
			Muu lehtipu	10	0	0	0	0	3.0	1.5	600	0.3	0.3	
29	0,6	PYSSYLÄ 620-402-11-75 Metsämaa Tuore kangas, vastaava suo ja mustikkaturvekangas Keskikarkea tai karkea kangasmaa 03 - Varttunut kasvatusmetsikkö Ei määritelty	Yhteensä	72	53	93	30	59	18.7	12.8	784	15.0	0.0	Avohakkuu 2025
			Mänty	71	31	55	27	27	22.0	14.0	225	8.0	0.0	
			Kuusi	85	16	29	3	25	17.0	12.0	242	5.0	0.0	
			Muu lehtipu	40	5	10	0	8	10.0	10.0	317	2.0	0.0	

Kuvio	Pinta-ala, ha	Kiinteistön nimi ja tunnus, pääryhmä, kasvupaikka, maalaji, kehitysluokka, saavutettavuus ja metsikön laatu	Puustotiedot											Toimenpidesuunnitelmat kuviolla
			puulaji	ikä, v	tilavuus m ³ /kuvio	m ³ /ha	tukkia, m ³ /ha	kuitua, m ³ /ha	läpimitta, cm	pituus, m	runkoluku, kpl/ha	ppa, m ² /ha	kasvu m ³ /ha/v	
30	0,4	PYSSYLÄ 620-402-11-75 Metsämaa Kuivahko kangas, vastaava suo ja puolukkaturvekangas Turvemaa 02 - Nuori kasvatusmetsikkö Ei määritelty	Yhteensä	70	49	115	16	95	16.4	12.4	1025	18.2	2.2	
			Mänty	68	44	105	16	86	16.8	12.6	846	16.3	2.0	
			Kuusi	85	4	10	0	9	12.8	10.8	179	1.9	0.2	
31	5,3	PYSSYLÄ 620-402-11-75 Kitumaa Kuiva kangas, vastaava suo ja varputurvekangas Turvemaa Ei määritelty	Yhteensä	41	108	20	0	14	9.3	7.1	922	4.9	0.3	
			Mänty	41	108	20	0	14	9.3	7.1	922	4.9	0.3	
32	1,5	PYSSYLÄ 620-402-11-75 Metsämaa Tuore kangas, vastaava suo ja mustikkaturvekangas Keskikarkea tai karkea kangasmaa T2 - Taimikko yli 1,3 m Ei määritelty	Yhteensä	14	22	15	0	4	6.2	5.8	2395	4.2	6.5	Ensiharvennus 2030, Ennakkoraivaus 2024
			Mänty	14	14	10	0	3	6.0	6.0	1200	2.6	4.7	
			Kuusi	14	3	2	0	0	4.0	8.0	400	0.4	0.7	
			Hieskoivu	14	4	3	0	1	9.0	5.0	195	0.9	0.7	
			Muu lehtipu	10	1	1	0	0	3.0	3.0	600	0.3	0.4	
33	1,1	PYSSYLÄ 620-402-11-75 Metsämaa Kuivahko kangas, vastaava suo ja puolukkaturvekangas Keskikarkea tai karkea kangasmaa 02 - Nuori kasvatusmetsikkö Talvi	Yhteensä	40	119	112	5	101	13.3	11.6	1602	19.0	4.4	Ensiharvennus 2030, Ennakkoraivaus 2030
			Mänty	40	86	81	4	72	13.0	12.0	1142	13.0	3.5	
			Kuusi	40	5	5	0	5	13.0	10.0	88	1.0	0.2	
			Rauduskoiv	40	27	26	1	24	14.0	11.0	372	5.0	0.7	
		Erityispiirteet Suojeluohjelma-alue												
34	0,1	PYSSYLÄ 620-402-11-75 Metsämaa Kuivahko kangas, vastaava suo ja puolukkaturvekangas Keskikarkea tai karkea kangasmaa T2 - Taimikko yli 1,3 m Talvi	Yhteensä	10	1	5	0	0	3.0	3.0	5600	2.2	1.1	Taimikonharvennus 2024
			Mänty	5	0	0	0	0	0.0	1.0	600	0.0	0.0	
			Rauduskoiv	10	1	5	0	0	3.0	3.0	5000	2.2	1.1	
		Erityispiirteet Suojeluohjelma-alue												