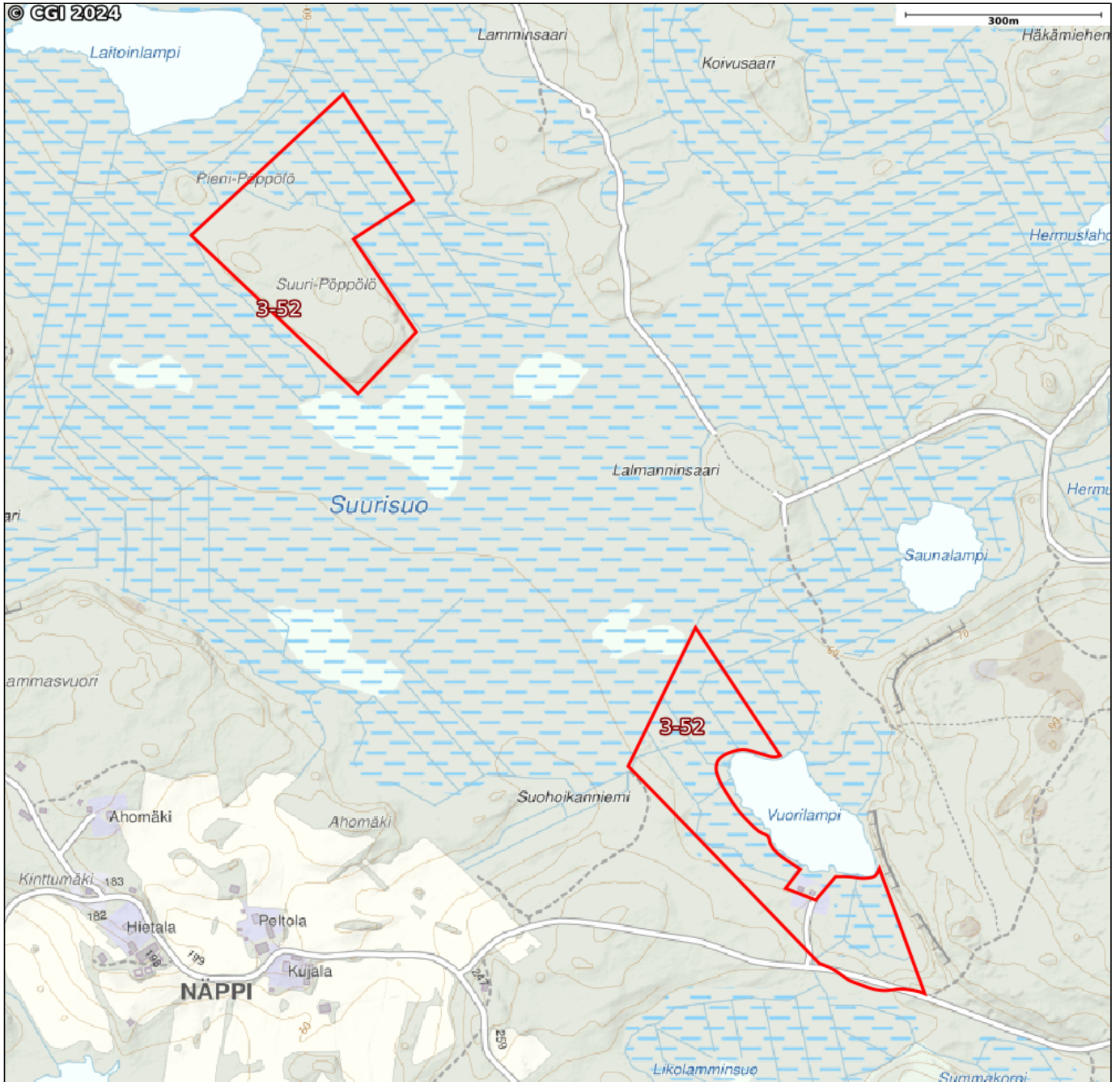
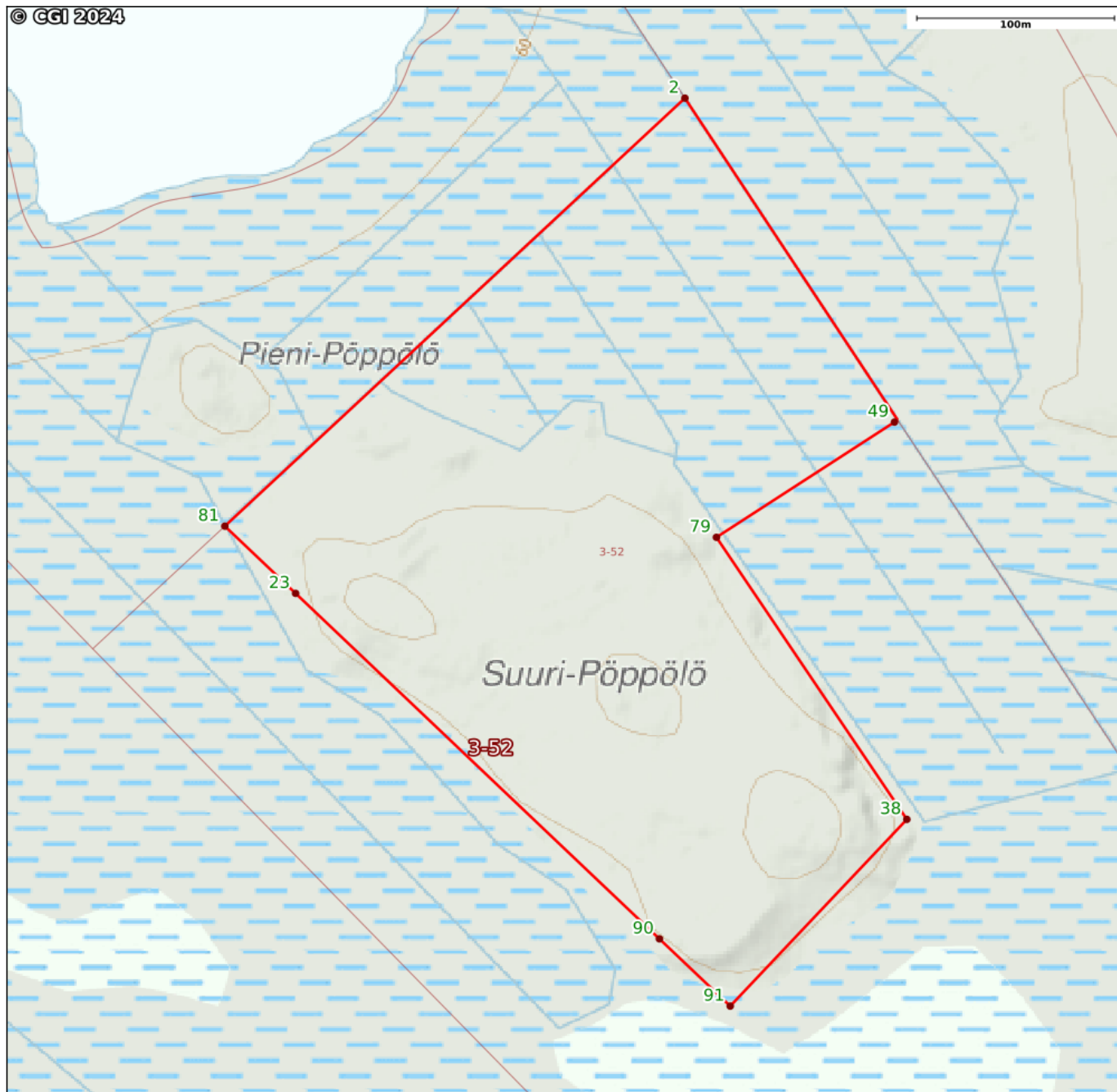


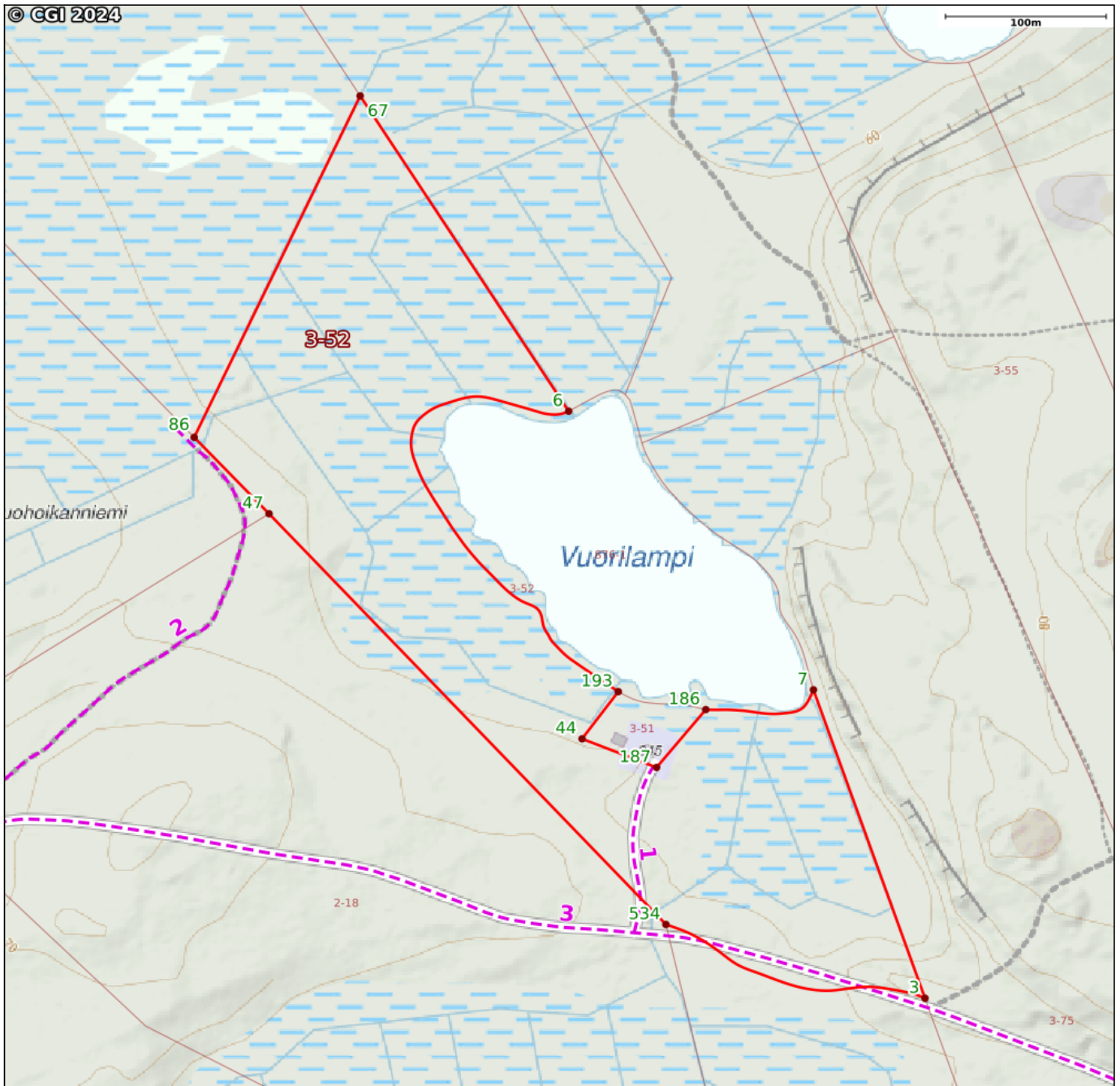
Kiinteistötunnus:	441-457-3-52
Rekisteriyksikkölaji:	Tila (1)
Nimi:	Sydänmaa
Kunta:	Luumäki (441)
Kylä/Kaupunginosa:	SUOANTTILA (457)
Rekisteröintipäivämäärä:	26.07.1982
Palstojen lukumäärä:	2
Maapinta-ala:	15.2 ha



Kiinteistön raja- ja käyttöoikeusyksikkötiedot on haettu Kiinteistötietojärjestelmästä. Karttatulosteeseen sijaintitiedoissa voi olla epätarkkuuksia. Kiinteistön tarkka alueellinen ulottuvuus selviää toimitusasiakirjoista ja maastosta. Karttatulosteella näytetään käyttöoikeusyksiköt, joiden sijaintitieto on merkitty kiinteistön alueelle tai sen läheisyyteen. Kiinteistöä rasittavat käyttöoikeusyksiköt selviävät kiinteistörekisteriotteesta. Taustakartta on viitteellinen. © MML ja kunnat



Kiinteistön raja- ja käyttöoikeusyksikkötiedot on haettu Kiinteistötietojärjestelmästä. Karttatulosten sijaintitiedoissa voi olla epätarkkuuksia. Kiinteistön tarkka alueellinen ulottuvuus selviää toimitusasiakirjoista ja maastosta. Karttatulosteella näytetään käyttöoikeusyksiköt, joiden sijaintitieto on merkitty kiinteistön alueelle tai sen läheisyyteen. Kiinteistöä rasittavat käyttöoikeusyksiköt selviävät kiinteistörekisteriotteesta. Taustakartta on viitteellinen. © MML ja kunnat



Kiinteistön raja- ja käyttöoikeusyksikkötiedot on haettu Kiinteistö tietojärjestelmästä. Karttatulosten sijaintitiedoissa voi olla epätarkkuuksia. Kiinteistön tarkka alueellinen ulottuvuus selviää toimitusasiakirjoista ja maastosta. Karttatulosteella näytetään käyttöoikeusyksiköt, joiden sijaintitieto on merkitty kiinteistön alueelle tai sen läheisyyteen. Kiinteistöä rasittavat käyttöoikeusyksiköt selviävät kiinteistörekisteriotteesta. Taustakartta on viitteellinen. © MML ja kunnat

Karttatulosteella näytetään kaikki tulostusalueelle osuvat käyttöoikeusyksiköiden osat, joiden sijaintitieto on Maanmittauslaitoksen kiinteistörekisterissä merkitty kiinteistön alueelle tai sen läheisyyteen. Kiinteistöä rasittavat käyttöoikeusyksiköt selviävät kiinteistörekisteriotteesta

Käyttöoikeusyksikönsat

Número:	1
Tunnus:	000-2008-K007195
Osa:	1 / 1
Laji:	Tieoikeus
Leveys:	4

Número:	2
Tunnus:	000-2009-K037101
Osa:	1 / 1
Laji:	Tieoikeus
Leveys:	10

Número:	3
Tunnus:	Y2003-14212
Osa:	2 / 2
Nimi:	Summakorven yksityistie
Laji:	Tieoikeus
Leveys:	10

Perustiedot

Kiinteistötunnus:	441-457-3-52	Rekisteröintipvm:	26.7.1982
Nimi:	Sydänmaa	Kokonaispinta-ala:	15,200 ha
Rekisteriyksikkölaji:	Tila	Maapinta-ala:	15,200 ha
Kunta:	Luumäki (441)	Palstojen lukumäärä:	2
Arkistoviite:	57:169V		

Muodostumistiedot

Kiinteistötoimitus tai viranomaispäätös: Lohkominen Rekisteröintipvm: 26.7.1982	
Rekisteriyksiköt ja määräalat, joista tämä rekisteriyksikkö on muodostunut:	
Rekisteriyksiköstä: 441-457-3-43 SYDÄNMAA	Maapinta-ala (ha) 39,8030
Muodostumishetken pinta-ala yhteensä (ha):	39,8030

Erottamattomat määräalat ja erillisinä luovutetut yhteisalueosuudet
Kaavat ja rakennuskiellot

1) Yleiskaava(441-KV § 35) Hyväksymis-/vahvistamispvm: 28.6.2004	Voimaantulopvm: 30.7.2004	Kaavan arkistotunnus: MMLm/25706/423/2005
---	---------------------------	--

Rasitteet, käyttöoikeudet ja käyttörajoitukset

1) Tioikeus (Y2003-14212) Summakorven yksityistie Tioikeus /2 Leveys: 10 m Arkistoviite: VP(K:248) Oikeutetut: Yksitystien tiekunnan osakkaat Rasitettu: <u>441-457-3-52 Sydänmaa</u>	Rekisteröintipvm: 15.3.2003
2) Tioikeus (000-2008-K7195) / Leveys: 4 m Arkistoviite: 57:169V Oikeutetut: 441-457-3-51 Karpaloranta Rasitetut: <u>441-457-3-52 Sydänmaa</u>	Rekisteröintipvm: 13.2.2008
3) Tioikeus (Y2003-34964) / Leveys: 20 m Arkistoviite: MMLm/3158/33/2008 Oikeutetut: 441-415-2-20 Näpinsuo, <u>441-457-3-52 Sydänmaa</u> , 441-457-3-71 Näpinsuo 2 Rasitetut: 441-415-2-18 Näpinaho, 441-415-2-20 Näpinsuo	Rekisteröintipvm: 10.11.2009
4) Tioikeus (000-2007-K28355) Tioikeus /1 Leveys: 15 m Arkistoviite: MMLm/3158/33/2008 Oikeutetut: 441-457-3-48 Suosaari, <u>441-457-3-52 Sydänmaa</u> , 441-457-3-70 Hernesaarensuo, 441-457-3-71 Näpinsuo 2, 441-457-3-75 Pitkänkydönmäki Rasitetut: 441-457-3-45 Suurtupa, 441-457-3-75 Pitkänkydönmäki	Rekisteröintipvm: 10.11.2009
5) Tioikeus (000-2009-K37079) / Leveys: 15 m	

Arkistoviite: MMLm/3158/33/2008	Rekisteröintipvm: 10.11.2009
Oikeudet: <u>441-457-3-52 Sydänmaa</u> , 441-457-3-71 Näpinsuo 2, 441-457-3-75 Pitkänkydönmäki	
Rasitetut: 441-457-3-45 Suurtupa, 441-457-3-75 Pitkänkydönmäki	
6) Tioikeus (000-2009-K37101) / Leveys: 10 m	
Arkistoviite: MMLm/3158/33/2008	Rekisteröintipvm: 10.11.2009
Oikeudet: <u>441-457-3-52 Sydänmaa</u> , 441-457-3-71 Näpinsuo 2	
Rasitetut: 441-415-2-18 Näpinaho, 441-415-2-20 Näpinsuo	

Osuudet yhteisiin alueisiin ja erityisiin etuuksiin

1) Yhteinen vesialue 441-457-876-1 Suoanttilan osakaskunta	Rekisteröintipvm: 9.4.1984
	Osuuden suuruus: 0,004404 / 1,000000
2) Yhteinen maa-alue 441-457-878-7 Vesijättöpalstat	Rekisteröintipvm: 15.11.1989
	Osuuden suuruus: 0,003564 / 1,000000

Kiinteistötoimitukset ja viranomaispäätökset

1) Lohkominen	Rekisteröintipvm: 10.11.2009
Arkistoviite: MMLm/3158/33/2008	
Muodostetut rekisteriyksiköt: 441-457-3-71 Näpinsuo 2	
Maapinta-alan muutos: -24,2000 ha	
Muodostajakiinteistö <u>441-457-3-52</u> jäi kantakiinteistöksi	
2) Pinta-alan korjaus	Rekisteröintipvm: 10.11.2009
Arkistoviite: MMLm/3158/33/2008	
Maapinta-alan muutos: -0,4030 ha	
3) Rajankäynti	Rekisteröintipvm: 10.12.2022
Arkistoviite: MMLm/576/33/2022	

Muita tietoja

1) Kartatta

Tulostettu kiinteistötietojärjestelmästä 23.9.2024.

Kiinteistörekisterin tiedoissa voi olla puutteita ja epätarkkuuksia.
Rekisteritiedoista katso tarkemmin www.maanmittauslaitos.fi/rekisteritiedot.

Perustiedot

Kiinteistötunnus:	441-457-3-52	Rekisteröintipvm:	26.7.1982
Nimi:	Sydänmaa	Kokonaispinta-ala:	15,200 ha
Rekisteriyksikkölaji:	Tila	Maapinta-ala:	15,200 ha
Kunta:	Luumäki (441)		
Arkistoviite:	57:169V		

Lainhuuto- ja kiinnitysrekisterin mukaan omaisuuteen ei kohdistu rekisteriin merkittäviä rasituksia tai rajoituksia, eikä uusia asioita ole vireillä.

Tulostettu kiinteistötietojärjestelmästä 23.9.2024.

Todistuksesta käyvät ilmi ainakin kaikki ne hakemukset, jotka ovat saapuneet kirjaamisviranomaiselle todistuksen otsikon päiväystä edeltävänä arkipäivänä ennen viraston aukioloajan päättymistä.

Rekisteriyksikön pinta-alatiedoissa voi olla epätarkkuuksia.
Rekisteritiedoista katso tarkemmin www.maanmittauslaitos.fi/rekisteritiedot.