



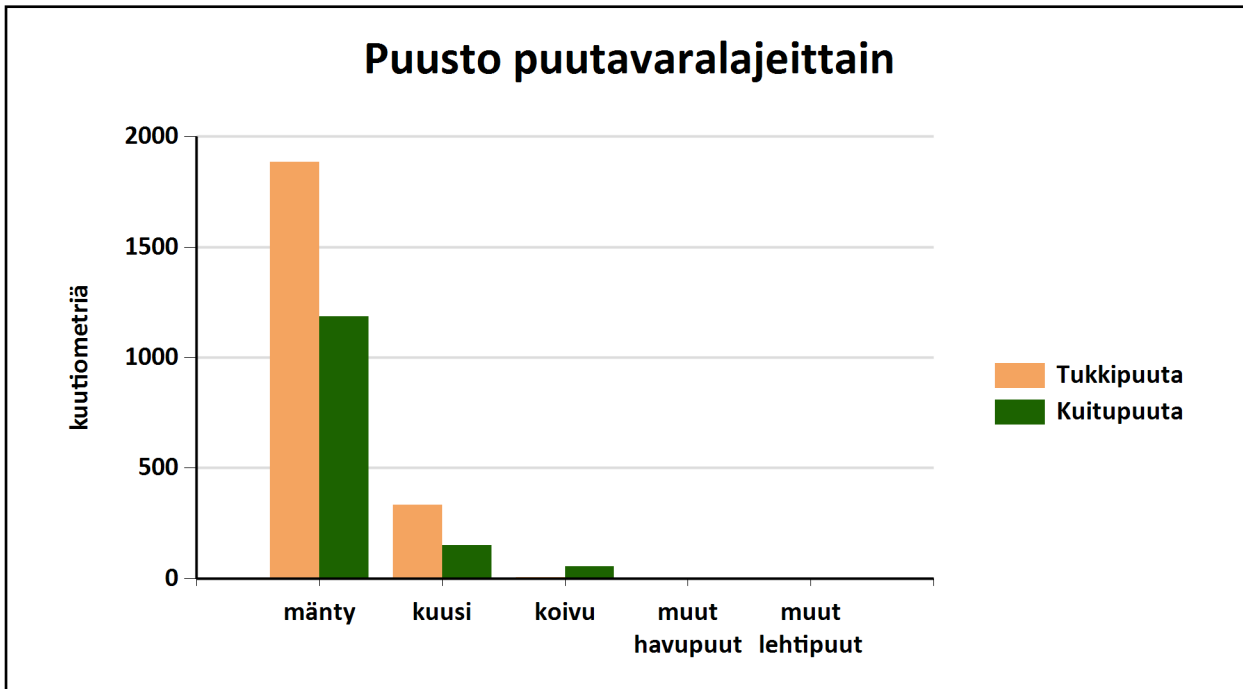
Puustotietojen yhteenveto vuonna 2024

Suunnitelman kokonaispuusto vuonna 2024 on 3659 m³, eli keskimäärin 245 m³/ha metsätalousmaalla.

Tukkipuuta yhteensä: 2224 m³, eli 61 % kokonaispuustosta.

Kuitupuuta yhteensä: 1391 m³, eli 38 % kokonaispuustosta.

Muuta runkopuuta yhteensä: 43 m³, eli 1 % tilan kokonaispuustosta.



	Pinta-ala, ha	Ainespuusto puulajeittain, m ³					Puusto yhteensä, m ³	Puusto m ³ /ha
		männy	kuusi	koivu	muut havupuut	muut lehtipuut		
Metsämaa yhteensä	14,9							
Tukkipuuta		1886	332	6			2224	149
Kuitupuuta		1187	149	56			1391	93
Kitumaa								
Joutomaa								
Muu metsätalousmaa								
Metsätalousmaa yhteensä:	14,9	3073	481	62	0	0	3616	242

Yllä oleva taulukko sisältää ainespuuston, eli tukki- ja kuitupuun

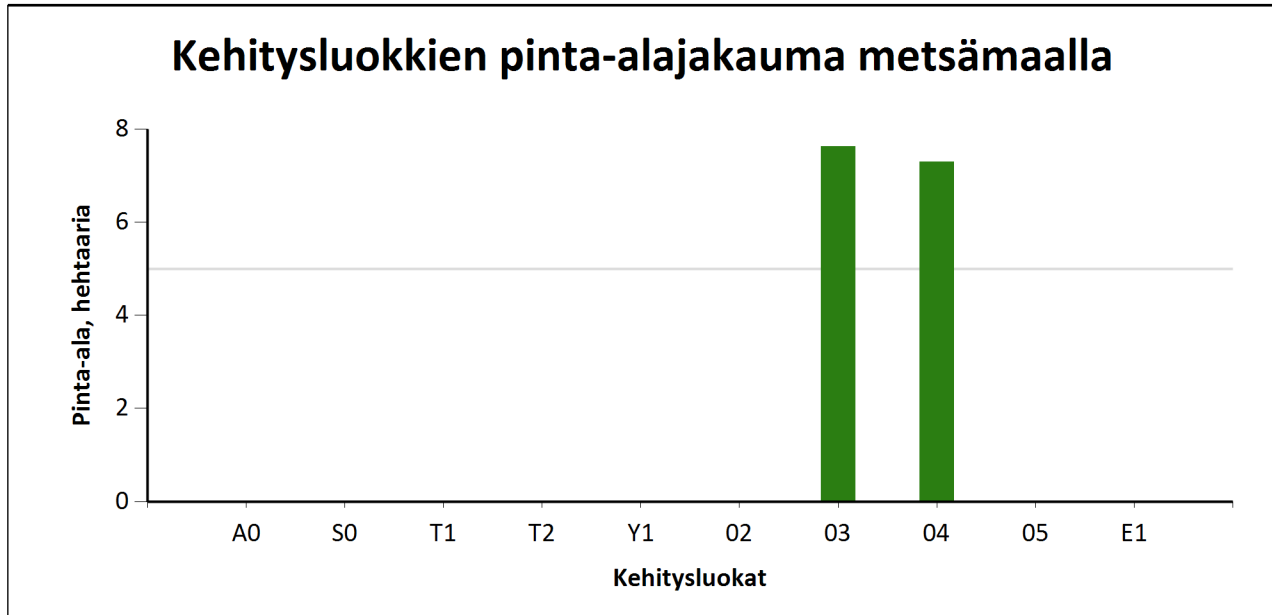


Kehitysluokat

Puuston keski-ikä metsämaalla 63 vuotta.

Puuston keskitilavuus metsämaalla 245 m³/ha.

Puuston kokonaistilavuus metsämaalla 3 659 m³.

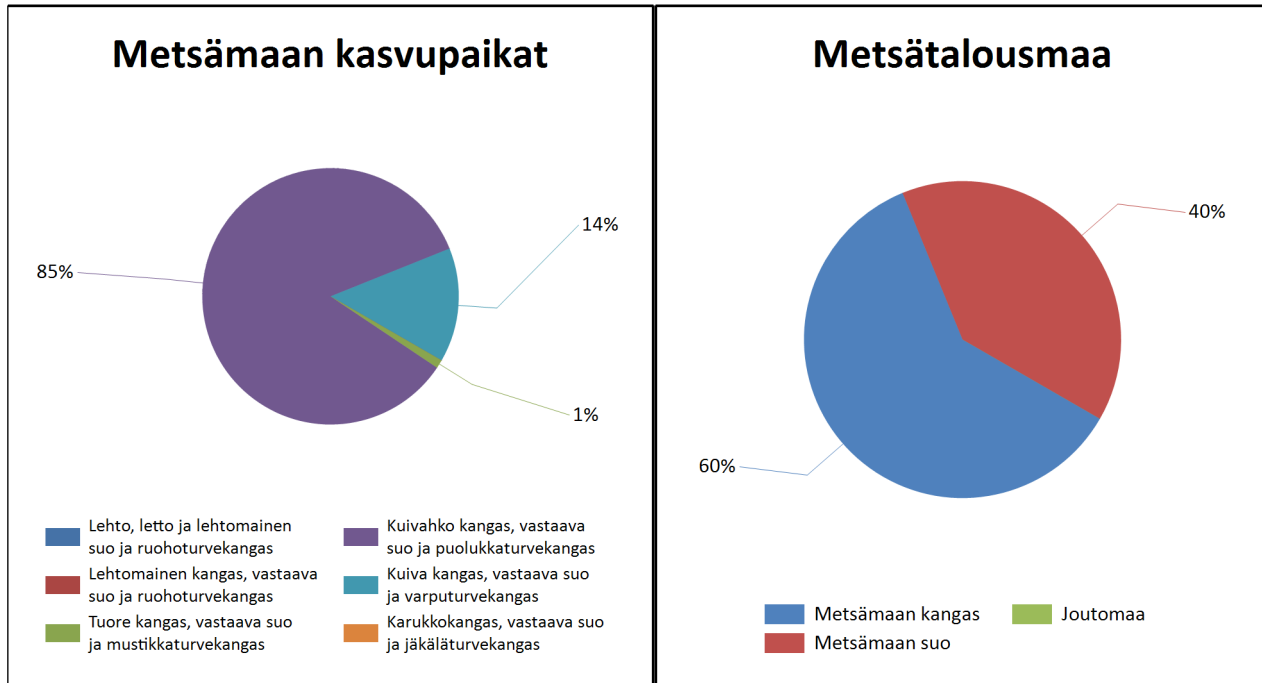


Metsämaan kehitysluokat	Pinta-ala		Keski-ikä, vuotta	Puuston keskitilavuus, m ³ /ha
	ha	%		
A0 - Aukea		%		
S0 - Siemenpuumetsikkö		%		
T1 - Taimikko alle 1,3 m		%		
T2 - Taimikko yli 1,3 m		%		
Y1 - Ylispuustoinen taimikko		%		
02 - Nuori kasvatusmetsikkö		%		
03 - Varttunut kasvatusmetsikkö	7,6	%	56	223
04 - Uudistuskypsä metsikkö	7,3	%	70	268
05 - Suojuspuumetsikkö		%		
E1 - Eri-ikäisrakenteinen metsikkö		%		
Metsämaa yhteensä	14,9	%	63	245
Kitumaa				
Joutomaa				
Muu metsätalousmaa				
Metsätalousmaa yhteensä:	14,9			

Tällä sivulla esitetyt pinta-alat eivät sisällä teiden, sähkölinjojen ym. kohteiden alle jäävää metsäpinta-alaa.



Kasvupaikat kangasmailla ja soilla



	Kangasmaat, ha	Suot, ha	Yhteensä, ha
Metsämaan kasvupaikat			
Lehto, letto ja lehtomainen suo ja ruohoturvekangas			0,0
Lehtomainen kangas, vastaava suo ja ruohoturvekangas			0,0
Tuore kangas, vastaava suo ja mustikkaturvekangas	0,2		0,2
Kuivahko kangas, vastaava suo ja puolukkaturvekangas	8,9	3,8	12,6
Kuiva kangas, vastaava suo ja varputurvekangas		2,2	2,2
Karukkokangas, vastaava suo ja jäkäläturvekangas			0,0
Metsämaa yhteensä	9,0	5,9	14,9
Kitu- ja joutomaan kasvupaikat			
Kalliomaa ja hietikko	0,0	0,0	0,0
Lakimetsä ja tunturi	0,0	0,0	0,0
Kitumaa	0,0		0,0
Joutomaa	0,0		0,0
Metsätalousmaa yhteensä	9,0	5,9	14,9

Tällä sivulla esitetyt pinta-alat eivät sisällä teiden, sähkölinjojen ym. kohteiden alle jäävää metsäpinta-alaa.



Kuvio luettelo

Kuvio	Pinta-ala, ha	Kiinteistön nimi ja tunnus, pääryhmä, kasvupaikka, maalaji, kehitysluokka, saavutettavuus ja metsikön laatu	Puustotiedot											Toimenpidesuunnitelmat kuviolla
			puulaji	ikä, v	tilavuus m ³ /kuvio	m ³ /ha	tukkia, m ³ /ha	kuitua, m ³ /ha	läpimitta, cm	pituus, m	runkoluku, kpl/ha	ppa, m ² /ha	kasvu m ³ /ha/v	
1	2,2	Sydänmaa 441-457-3-52 Metsämaa Kuiva kangas, vastaava suo ja varputurvekangas Rahkaturve 03 - Varttunut kasvatusmetsikkö Ei määritelty	Yhteensä	55	429	199	40	155	18.0	17.0	1021	24.0	2.4	Harvennus 2025
			Mänty	55	429	199	40	155	18.0	17.0	1021	24.0	2.4	
2	3,1	Sydänmaa 441-457-3-52 Metsämaa Kuivahko kangas, vastaava suo ja puolukkaturvekangas Kivinen keskikarkea tai karkea kangasmaa 03 - Varttunut kasvatusmetsikkö Ei määritelty	Yhteensä	57	797	259	189	67	24.7	21.8	617	25.5	0.0	Avohakkuu 2025, Männyn istutus 2025, Laikkumätästys 2025
			Mänty	57	756	246	184	59	25.0	22.0	549	24.0	0.0	
			Kuusi	64	30	10	5	5	22.0	21.0	35	1.0	0.0	
			Hieskoivu	52	11	3	0	3	15.0	15.0	33	0.5	0.0	
3	0,2	Sydänmaa 441-457-3-52 Metsämaa Tuore kangas, vastaava suo ja mustikkaturvekangas Kivinen hienojakoinen kangasmaa 04 - Uudistuskypsä metsikkö Ei määritelty	Yhteensä	91	102	649	509	136	28.6	24.4	1021	58.0	0.0	Avohakkuu 2025, Laikkumätästys 2025, Kuusen istutus 2025
			Mänty	95	43	275	201	73	28.0	25.0	428	24.0	0.0	
			Kuusi	88	59	374	308	63	29.0	24.0	593	34.0	0.0	
4	2,7	Sydänmaa 441-457-3-52 Metsämaa Kuivahko kangas, vastaava suo ja puolukkaturvekangas Kivinen keskikarkea tai karkea kangasmaa 04 - Uudistuskypsä metsikkö Ei määritelty	Yhteensä	73	747	280	171	107	25.6	22.8	589	26.5	0.0	Avohakkuu 2025, Laikkumätästys 2025, Männyn istutus 2025
			Mänty	74	711	266	165	99	26.0	23.0	522	25.0	0.0	
			Kuusi	65	26	10	5	4	22.0	21.0	34	1.0	0.0	
			Hieskoivu	54	9	3	0	3	15.0	15.0	33	0.5	0.0	
5	0,9	Sydänmaa 441-457-3-52 Metsämaa Kuivahko kangas, vastaava suo ja puolukkaturvekangas Rahkaturve 03 - Varttunut kasvatusmetsikkö Ei määritelty	Yhteensä	47	116	126	26	97	18.0	15.0	740	17.0	4.9	
			Mänty	47	116	126	26	97	18.0	15.0	740	17.0	4.9	

Kuvio	Pinta-ala, ha	Kiinteistön nimi ja tunnus, pääryhmä, kasvupaikka, maalaji, kehitysluokka, saavutettavuus ja metsikön laatu	Puustotiedot											Toimenpidesuunnitelmat kuviolla
			puulaji	ikä, v	tilavuus m ³ /kuvio	m ³ /ha	tukkia, m ³ /ha	kuitua, m ³ /ha	läpimitta, cm	pituus, m	runkoluku, kpl/ha	ppa, m ² /ha	kasvu m ³ /ha/v	
6	1,6	Sydänmaa 441-457-3-52 Metsämaa Kuivahko kangas, vastaava suo ja puolukkaturvekangas Rahkaturve 04 - Uudistuskypsä metsikkö Ei määritelty	Yhteensä	65	357	221	141	78	22.0	19.9	698	23.5	0.0	Avohakkuu 2025, Männyn istutus 2025, Laikkumätästys 2025
			Mänty	65	337	209	136	70	22.0	20.0	640	22.0	0.0	
			Kuusi	68	13	8	5	3	22.0	18.0	38	1.0	0.0	
			Hieskoivu	61	7	5	0	4	19.9	20.0	20	0.5	0.0	
7	1,6	Sydänmaa 441-457-3-52 Metsämaa Kuivahko kangas, vastaava suo ja puolukkaturvekangas Keskikarkea tai karkea kangasmaa 04 - Uudistuskypsä metsikkö Ei määritelty	Yhteensä	75	436	267	176	89	25.0	22.0	618	26.0	4.2	
			Mänty	81	134	82	53	28	25.5	22.0	175	8.0	1.5	
			Kuusi	72	287	176	121	53	25.0	22.0	411	17.0	2.6	
			Rauduskoiv	66	16	10	2	7	21.5	21.0	32	1.0	0.1	
8	0,7	Sydänmaa 441-457-3-52 Metsämaa Kuivahko kangas, vastaava suo ja puolukkaturvekangas Keskikarkea tai karkea kangasmaa 03 - Varttunut kasvatusmetsikkö Ei määritelty	Yhteensä	61	185	249	183	64	23.9	21.8	624	24.5	4.5	
			Mänty	61	175	236	177	57	24.0	22.0	565	23.0	4.2	
			Kuusi	65	7	9	6	3	24.0	20.0	33	1.0	0.2	
			Rauduskoiv	51	3	4	0	4	17.0	18.0	26	0.5	0.1	
9	1,2	Sydänmaa 441-457-3-52 Metsämaa Kuivahko kangas, vastaava suo ja puolukkaturvekangas Rahkaturve 04 - Uudistuskypsä metsikkö Ei määritelty	Yhteensä	67	315	258	191	64	25.1	21.3	613	26.0	0.0	Avohakkuu 2025, Männyn istutus 2025, Laikkumätästys 2025
			Mänty	66	243	199	155	42	26.0	22.0	413	19.5	0.0	
			Kuusi	71	60	49	34	14	22.5	19.0	168	5.5	0.0	
			Hieskoivu	66	11	9	1	8	22.0	20.5	32	1.0	0.0	
10	0,5	Sydänmaa 441-457-3-52 Metsämaa Kuivahko kangas, vastaava suo ja puolukkaturvekangas Kivinen keskikarkea tai karkea kangasmaa 03 - Varttunut kasvatusmetsikkö Ei määritelty	Yhteensä	63	126	256	173	80	23.8	22.0	632	25.0	0.0	Avohakkuu 2025, Männyn istutus 2025, Laikkumätästys 2025
			Mänty	63	116	236	166	69	24.0	22.0	564	23.0	0.0	
			Kuusi	73	5	9	6	3	24.0	21.0	31	1.0	0.0	
			Rauduskoiv	62	5	10	2	8	20.0	22.0	37	1.0	0.0	
11	0,0	Sydänmaa 441-457-3-52 Metsämaa Kuivahko kangas, vastaava suo ja puolukkaturvekangas Hienojakoinen lajittunut maalaji 03 - Varttunut kasvatusmetsikkö Talvi	Yhteensä	62	9	187	108	77	19.7	20.7	677	19.0	3.8	
			Mänty	62	8	180	108	70	20.0	21.0	615	18.0	3.7	
			Rauduskoiv	60	0	7	0	7	15.0	15.0	62	1.0	0.1	

Kuvio	Pinta- ala, ha	Kiinteistön nimi ja tunnus, pääryhmä, kasvupaikka, maalaji, kehitysluokka, saavutettavuus ja metsikön laatu	Puustotiedot											Toimenpide- suunnitelmat kuviolla
			puulaji	ikä, v	tilavuus m ³ /kuvio	m ³ /ha	tukkia, m ³ /ha	kuitua, m ³ /ha	läpimitta, cm	pituus, m	runkoluku, kpl/ha	ppa, m ² / ha	kasvu m ³ /ha/ v	
12	0,2	Sydänmaa 441-457-3-52 Metsämaa Kuivahko kangas, vastaava suo ja puolukkaturvekangas Hienoainesmoreeni 03 - Varttunut kasvatusmetsikkö Talvi	Yhteensä	61	41	207	119	84	19.8	20.7	746	21.0	4.8	
			Mänty	61	40	200	119	78	20.0	21.0	684	20.0	4.6	
			Rauduskoiv	59	1	7	0	7	15.0	15.0	62	1.0	0.2	