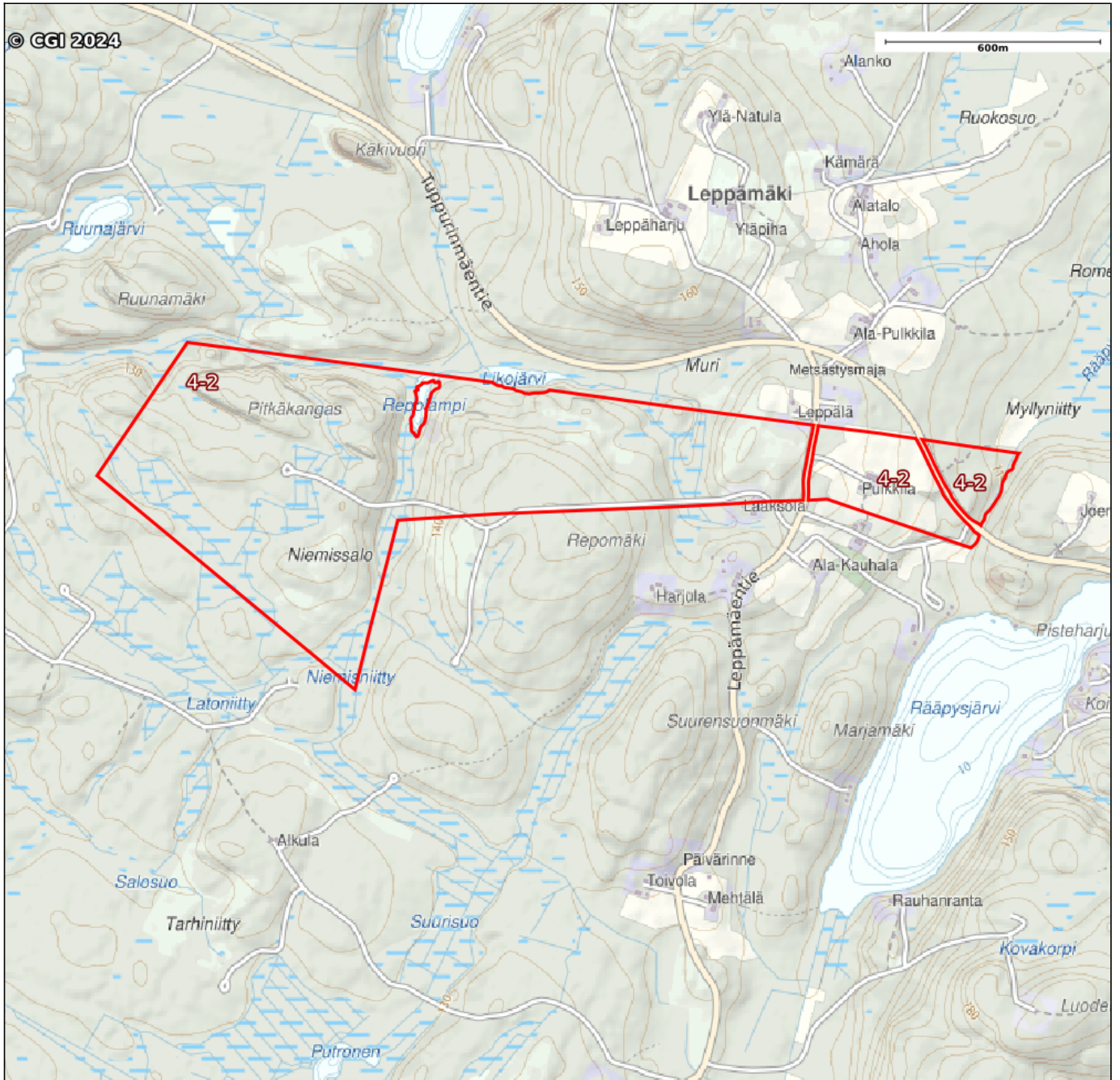


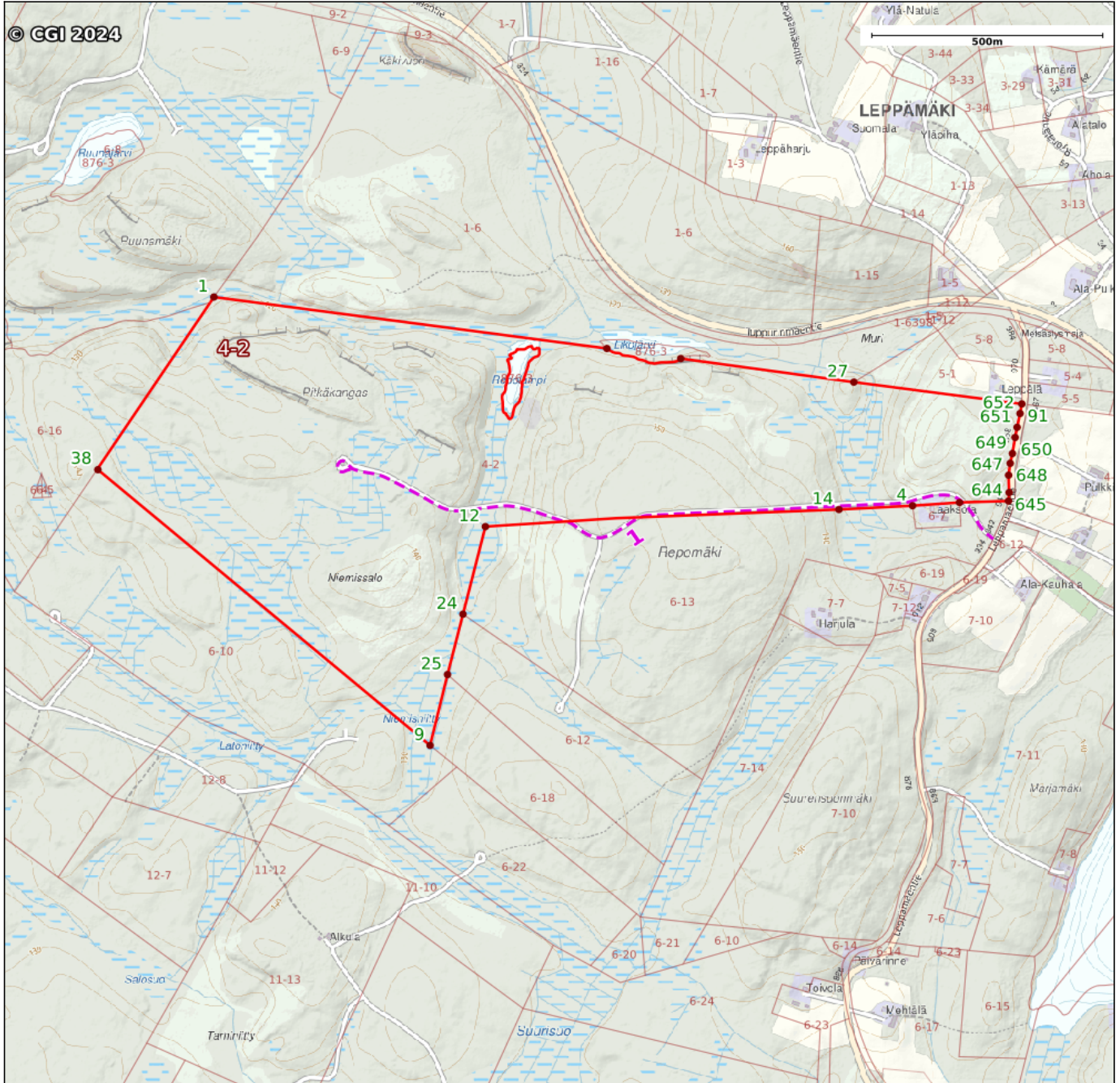
Kiinteistötunnus:	420-415-4-2
Rekisteriyksikkölaji:	Tila (1)
Nimi:	PULKKILA
Kunta:	Leppävirta (420)
Kylä/Kaupunginosa:	LEPPÄMÄKI (415)
Rekisteröintipäivämäärä:	05.11.1935
Palstojen lukumäärä:	3
Maapinta-ala:	107.5838 ha



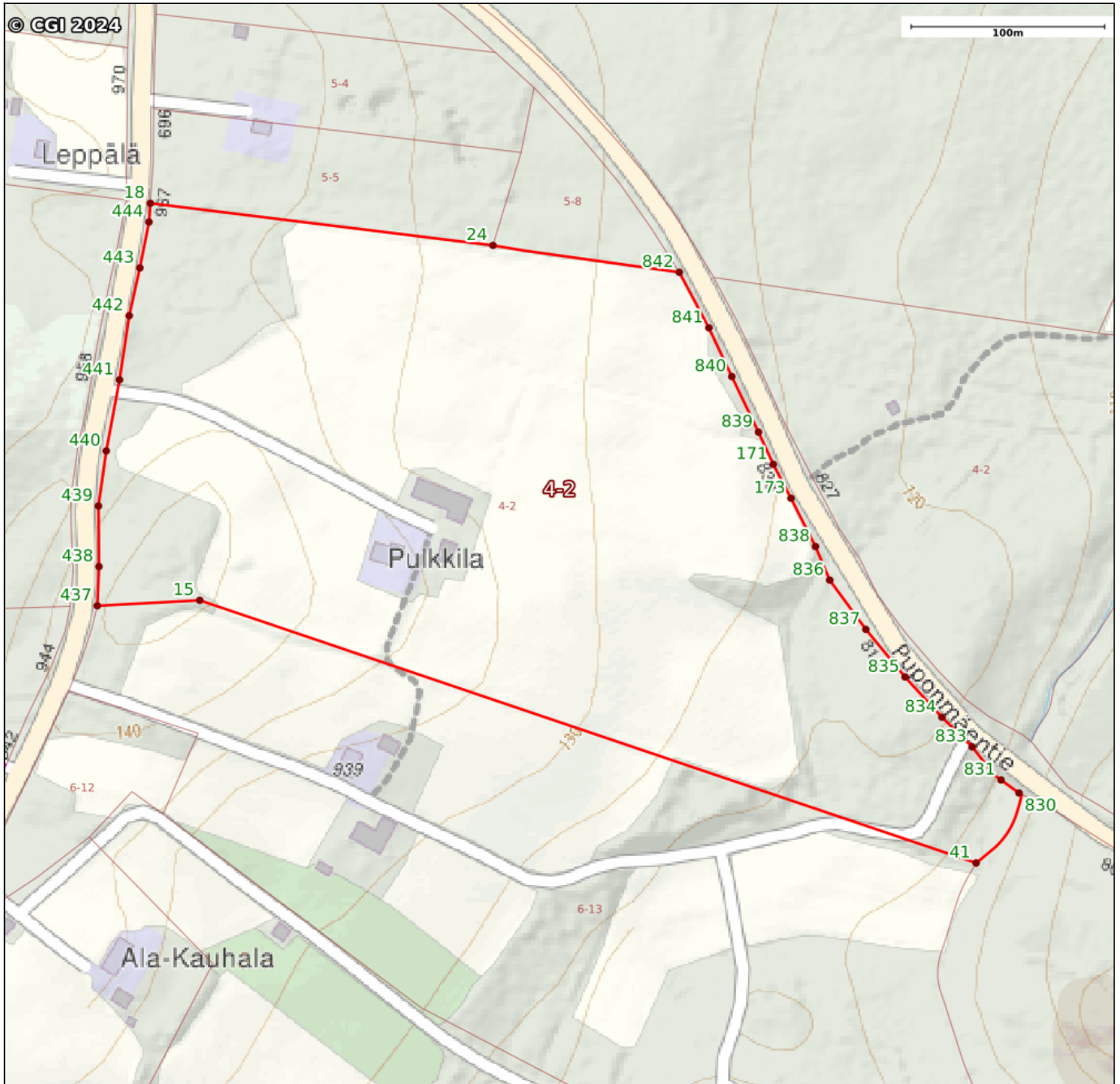
Kiinteistön raja- ja käyttöoikeusyksikkötiedot on haettu Kiinteistötietojärjestelmästä. Karttatulosteeseen sijaintitiedoissa voi olla epätarkkuuksia. Kiinteistön tarkka alueellinen ulottuvuus selviää toimitusasiakirjoista ja maastosta. Karttatulosteella näytetään käyttöoikeusyksiköt, joiden sijaintitieto on merkitty kiinteistön alueelle tai sen läheisyyteen. Kiinteistöä rasittavat käyttöoikeusyksiköt selviävät kiinteistörekisteriotteesta. Taustakartta on viitteellinen. © MML ja kunnat



Kiinteistön raja- ja käyttöoikeusyksikkötiedot on haettu Kiinteistötietojärjestelmästä. Karttatulosten sijaintitiedoissa voi olla epätarkkuuksia. Kiinteistön tarkka alueellinen ulottuvuus selviää toimitusasiakirjoista ja maastosta. Karttatulosteella näytetään käyttöoikeusyksiköt, joiden sijaintitieto on merkitty kiinteistön alueelle tai sen läheisyyteen. Kiinteistöä rasittavat käyttöoikeusyksiköt selviävät kiinteistörekisteriotteesta. Taustakartta on viitteellinen. © MML ja kunnat



Kiinteistön raja- ja käyttöoikeusyksikötiedot on haettu Kiinteistötietojärjestelmästä. Karttatulosten sijaintitiedoissa voi olla epätarkkuuksia. Kiinteistön tarkka alueellinen ulottuvuus selviää toimitusasiakirjoista ja maastosta. Karttatulosteella näytetään käyttöoikeusyksiköt, joiden sijaintitieto on merkitty kiinteistön alueelle tai sen läheisyyteen. Kiinteistöä rasittavat käyttöoikeusyksiköt selviävät kiinteistörekisteriotteesta. Taustakartta on viitteellinen. © MML ja kunnat



Kiinteistön raja- ja käyttöoikeusyksikkötiedot on haettu Kiinteistötietojärjestelmästä. Karttatulosten sijaintitiedoissa voi olla epätarkkuuksia. Kiinteistön tarkka alueellinen ulottuvuus selviää toimitusasiakirjoista ja maastosta. Karttatulosteella näytetään käyttöoikeusyksiköt, joiden sijaintitieto on merkitty kiinteistön alueelle tai sen läheisyyteen. Kiinteistöä rasittavat käyttöoikeusyksiköt selviävät kiinteistörekisteriotteesta. Taustakartta on viitteellinen. © MML ja kunnat

Karttatulosteella näytetään kaikki tulostusalueelle osuvat käyttöoikeusyksiköiden osat, joiden sijaintitieto on Maanmittauslaitoksen kiinteistörekisterissä merkitty kiinteistön alueelle tai sen läheisyyteen. Kiinteistöä rasittavat käyttöoikeusyksiköt selviävät kiinteistörekisteriotteesta

Käyttöoikeusyksikönsat

Numero:	1
Tunnus:	000-2008-K038682
Osa:	1 / 1
Nimi:	Niemiassalon metsätie
Laji:	Tieoikeus
Leveys:	14

Perustiedot

Kiinteistötunnus:	420-415-4-2	Rekisteröintipvm:	5.11.1935
Nimi:	PULKKILA	Kokonaispinta-ala:	107,58 ha
Rekisteriyksikkölaji:	Tila	Maapinta-ala:	107,58 ha
Kunta:	Leppävirta (420)	Palstojen lukumäärä:	3
Arkistoviite:	14:43		

Muodostumistiedot

Kiinteistötoimitus tai viranomaispäätös: Lohkominen Rekisteröintipvm: 5.11.1935	
Rekisteriyksiköt ja määräalat, joista tämä rekisteriyksikkö on muodostunut:	
Rekisteriyksiköstä: 420-415-4-0 PULKKILA	Maapinta-ala (ha) 108,3900
Muodostumishetken pinta-ala yhteensä (ha):	108,3900

Erottamattomat määräalat ja erillisinä luovutetut yhteisalueosuudet

Kaavat ja rakennuskiellot

Rasitteet, käyttöoikeudet ja käyttörajoitukset

1) Tietoikeus (000-2008-K38682) / Leveys: 14 m Niemissalon metsätie	Rekisteröintipvm: 7.11.2008 Voimaantulopvm: 29.5.1997
Arkistoviite: 420:1997:36 Oikeutetut: Yksityistien tiekunnan osakkaat Rasitettu: <u>420-415-4-2 PULKKILA</u>	

Osuudet yhteisiin alueisiin ja erityisiin etuuksiin

1) Yhteinen vesialue 420-415-876-1 Leppämäen osakaskunta	Rekisteröintipvm: 20.10.1993 Osuuden suuruus: 0,121800 / 1,145900
--	--

Kiinteistötoimitukset ja viranomaispäätökset

1) Yksityistietoimitus Arkistoviite: 420:1997:36	Rekisteröintipvm: 29.5.1997
2) Yleisen tien lunastus ja liittäminen Arkistoviite: MMLm/4475/33/2005 Maapinta-alan muutos: -0,5032 ha Muut kohdeyksiköt: 420-895-1-6398 Leppämäki	Rekisteröintipvm: 23.4.2005
3) Rajamerkkien siirto Arkistoviite: MMLm/4474/33/2005	Rekisteröintipvm: 25.10.2005
4) Yleisen tien rajaaminen ja liittäminen Arkistoviite: MMLm/4474/33/2005 Maapinta-alan muutos: -0,3030 ha Muut kohdeyksiköt: 420-895-1-6397 Lievo - Leppämäki	Rekisteröintipvm: 25.10.2005

5) Rajankäynti
Arkistoviite: MMLm/3237/33/2016

Rekisteröintipvm: 31.5.2016

Muita tietoja

1) Kartatta

Tulostettu kiinteistötietojärjestelmästä 7.10.2024.

Kiinteistörekisterin tiedoissa voi olla puutteita ja epätarkkuuksia.
Rekisteritiedoista katso tarkemmin www.maanmittauslaitos.fi/rekisteritiedot.