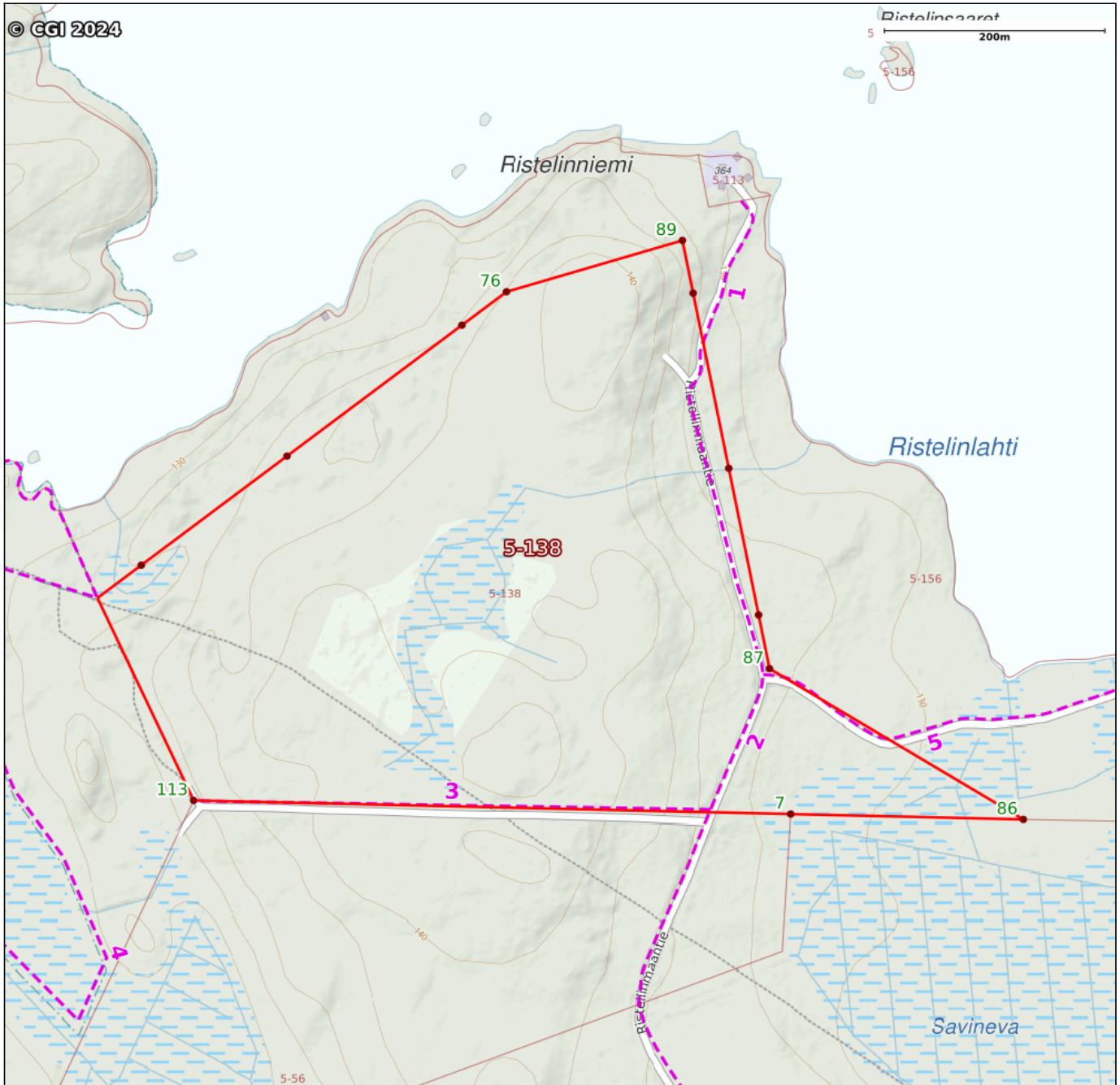


Kiinteistötunnus:	249-407-5-138
Rekisteriyksikkölaji:	Tila (1)
Nimi:	RISTELINMETSÄ
Kunta:	Keuruu (249)
Kylä/Kaupunginosa:	PIHLAJAVESI (407)
Rekisteröintipäivämäärä:	10.07.2001
Palstojen lukumäärä:	1
Maapinta-ala:	24.23 ha



Kiinteistön raja- ja käyttöoikeusyksikkötiedot on haettu Kiinteistötietojärjestelmästä. Karttatulosteeseen sijaintitiedoissa voi olla epätarkkuuksia. Kiinteistön tarkka alueellinen ulottuvuus selviää toimitusasiakirjoista ja maastosta. Karttatulosteella näytetään käyttöoikeusyksiköt, joiden sijaintitieto on merkitty kiinteistön alueelle tai sen läheisyyteen. Kiinteistöä rasittavat käyttöoikeusyksiköt selviävät kiinteistörekisteriotteesta. Taustakartta on viitteellinen. © MML ja kunnat

Karttatulosteella näytetään kaikki tulostusalueelle osuvat käyttöoikeusyksiköiden osat, joiden sijaintitieto on Maanmittauslaitoksen kiinteistörekisterissä merkitty kiinteistön alueelle tai sen läheisyyteen. Kiinteistöä rasittavat käyttöoikeusyksiköt selviävät kiinteistörekisteriotteesta

### Käyttöoikeusyksikönsat

Numero:	1
Tunnus:	000-2021-K020816
Osa:	1 / 1
Laji:	Tieoikeus
Leveys:	6

Numero:	2
Tunnus:	000-2005-K015982
Osa:	1 / 2
Nimi:	Ristelinmaan yksityistie
Laji:	Tieoikeus
Leveys:	15

Numero:	3
Tunnus:	000-2005-K015982
Osa:	2 / 2
Nimi:	Ristelinmaan yksityistie
Laji:	Tieoikeus
Leveys:	15

Numero:	4
Tunnus:	000-2005-K022006
Osa:	3 / 9
Laji:	Luonnonsuojelualue

Numero:	5
Tunnus:	000-2021-K020809
Osa:	1 / 1
Laji:	Tieoikeus
Leveys:	6

**Perustiedot**

Kiinteistötunnus:	249-407-5-138	Rekisteröintipvm:	10.7.2001
Nimi:	RISTELINMETSÄ	Kokonaispinta-ala:	24,23 ha
Rekisteriyksikkölaji:	Tila	Maapinta-ala:	24,23 ha
Kunta:	Keuruu (249)	Palstojen lukumäärä:	1
Arkistoviite:	249:2001:25		

**Muodostumistiedot**

Kiinteistötoimitus tai viranomaispäätös: Lohkominen Rekisteröintipvm: 10.7.2001		
Rekisteriyksiköt ja määräalat, joista tämä rekisteriyksikkö on muodostunut:		
Määräala:	Rekisteriyksiköstä:	Maapinta-ala (ha)
249-407-5-133-M601	249-407-5-133 RISTELINMAA	24,2300
Muodostumishetken pinta-ala yhteensä (ha):		24,2300

**Erottamattomat määräalat ja erillisinä luovutetut yhteisalueosuudet**

**Kaavat ja rakennuskiellot**

1) Yleiskaava Hyväksymis-/vahvistamispvm: 19.11.1997	Kaavan arkistotunnus: 249Y9712
---	-----------------------------------

**Rasitteet, käyttöoikeudet ja käyttörajoitukset**

1) Tioikeus (000-2005-K15982) Ristelinmaan yksityistie Tioikeus /1 Leveys: 15 m Arkistoviite: 13:156 Oikeutetut: Yksitystien tiekunnan osakkaat Rasitettu: <u>249-407-5-138 RISTELINMETSÄ</u>	Rekisteröintipvm: 6.8.2005 Voimaantulopvm: 23.3.1978
Tioikeus /2 Leveys: 15 m Arkistoviite: 13:156 Oikeutetut: Yksitystien tiekunnan osakkaat Rasitettu: <u>249-407-5-138 RISTELINMETSÄ</u>	Rekisteröintipvm: 6.8.2005 Voimaantulopvm: 23.3.1978
2) Tioikeus (000-2021-K20809) / Leveys: 6 m Arkistoviite: 13:329 Oikeutetut: 249-407-5-114 KESÄNIEMI, 249-407-5-162 Kesämäki Rasitetut: <u>249-407-5-138 RISTELINMETSÄ</u> , 249-407-5-156 Ristelinranta, 249-407-5-162 Kesämäki	Rekisteröintipvm: 22.5.2021 Voimaantulopvm: 19.2.1991
3) Tioikeus (000-2021-K20816) / Leveys: 6 m Arkistoviite: 13:329 Oikeutetut: 249-407-5-113 MÄNTYNIEMI Rasitetut: <u>249-407-5-138 RISTELINMETSÄ</u> , 249-407-5-156 Ristelinranta	Rekisteröintipvm: 22.5.2021 Voimaantulopvm: 19.2.1991

## Osuudet yhteisiin alueisiin ja erityisiin etuuksiin

### Kiinteistötoimitukset ja viranomaispäätökset

1) Yksityistietoimitus Arkistoviite: MMLm/23554/33/2011	Rekisteröintipvm: 21.1.2012
2) Yksityistietoimitus Arkistoviite: MMLm/9345/33/2021	Rekisteröintipvm: 16.7.2021

### Muita tietoja

Tulostettu kiinteistötietojärjestelmästä 17.10.2024.

Kiinteistörekisterin tiedoissa voi olla puutteita ja epätarkkuuksia.  
Rekisteritiedoista katso tarkemmin [www.maanmittauslaitos.fi/rekisteritiedot](http://www.maanmittauslaitos.fi/rekisteritiedot).