



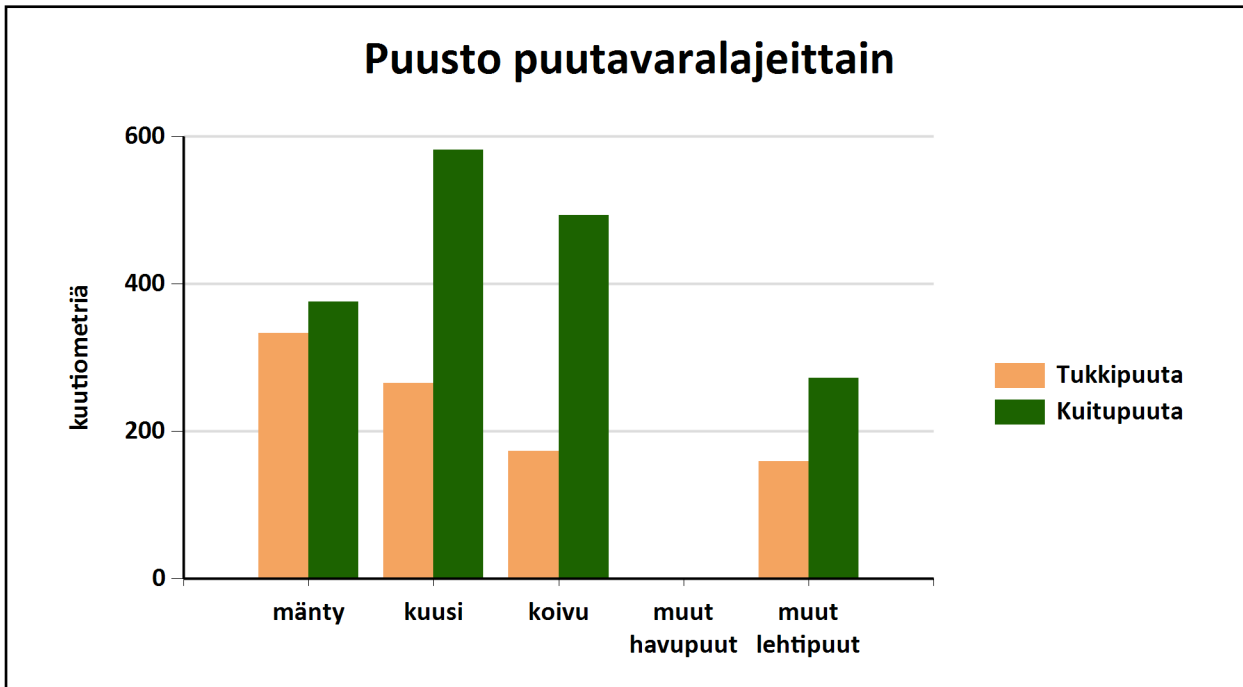
Puustotietojen yhteenveto vuonna 2024

Suunnitelman kokonaispuusto vuonna 2024 on 2721 m³, eli keskimäärin 130 m³/ha metsätalousmaalla.

Tukkipuuta yhteensä: 930 m³, eli 34 % kokonaispuustosta.

Kuitupuuta yhteensä: 1722 m³, eli 63 % kokonaispuustosta.

Muuta runkopuuta yhteensä: 69 m³, eli 3 % tilan kokonaispuustosta.

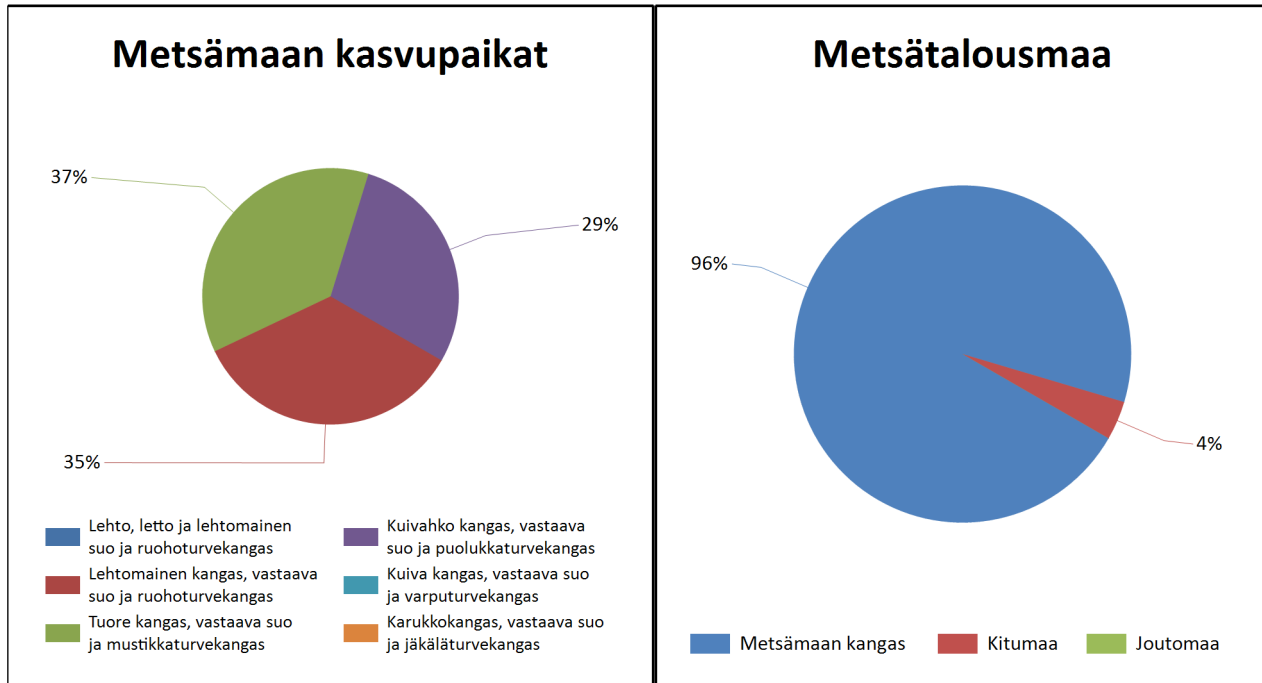


	Pinta-ala, ha	Ainespuusto puulajeittain, m ³					Puusto yhteensä, m ³	Puusto m ³ /ha
		mänty	kuusi	koivu	muut havupuut	muut lehtipuut		
Metsämaa yhteensä	20,1							
Tukkipuuta		333	264	173		159	928	46
Kuitupuuta		372	578	492		272	1713	85
Kitumaa	0,8	4	5	1			10	13
Joutomaa								
Muu metsätalousmaa								
Metsätalousmaa yhteensä:	20,9	709	847	666	0	431	2652	127

Yllä oleva taulukko sisältää ainespuuston, eli tukki- ja kuitupuun



Kasvupaikat kangasmailla ja soilla



	Kangasmaat, ha	Suot, ha	Yhteensä, ha
Metsämaan kasvupaikat			
Lehto, letto ja lehtomainen suo ja ruohoturvekangas			0,0
Lehtomainen kangas, vastaava suo ja ruohoturvekangas	7,0		7,0
Tuore kangas, vastaava suo ja mustikkaturvekangas	7,4		7,4
Kuivahko kangas, vastaava suo ja puolukkaturvekangas	5,7		5,7
Kuiva kangas, vastaava suo ja varputurvekangas			0,0
Karukkokangas, vastaava suo ja jäkäläturvekangas			0,0
Metsämaa yhteensä	20,1	0,0	20,1
Kitu- ja joutomaan kasvupaikat			
Kalliomaa ja hietikko	0,0	0,0	0,0
Lakimetsä ja tunturi	0,0	0,0	0,0
Kitumaa	0,8		0,8
Joutomaa	0,0		0,0
Metsätalousmaa yhteensä	20,9	0,0	20,9

Tällä sivulla esitetyt pinta-alat eivät sisällä teiden, sähkölinjojen ym. kohteiden alle jäävää metsäpinta-alaa.



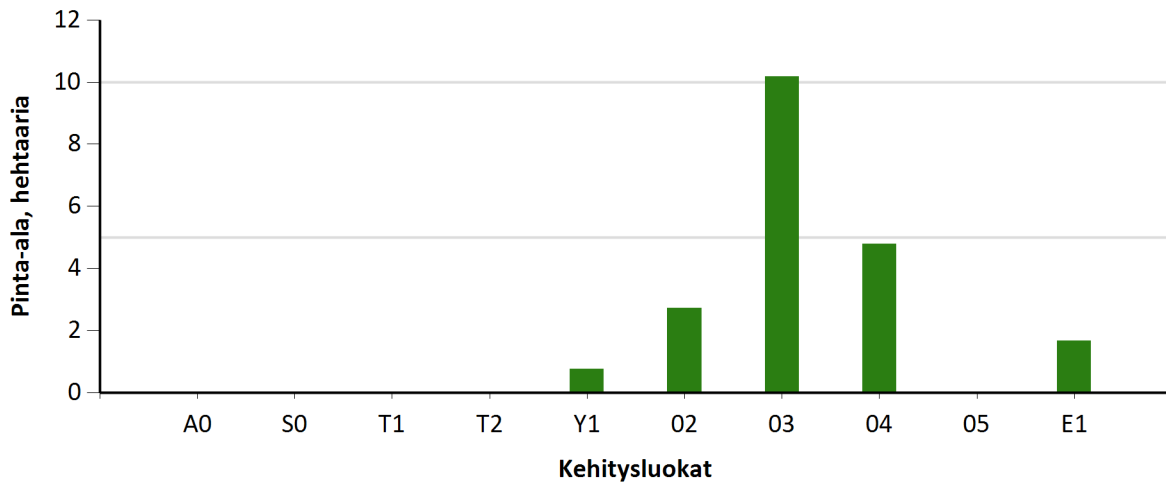
Kehitysluokat

Puuston keski-ikä metsämaalla 52 vuotta.

Puuston keskitilavuus metsämaalla 135 m³/ha.

Puuston kokonaistilavuus metsämaalla 2 709 m³.

Kehitysluokkien pinta-alajakauma metsämaalla



Metsämaan kehitysluokat	Pinta-ala		Keski-ikä, vuotta	Puuston keskitilavuus, m ³ /ha
	ha	%		
A0 - Aukea		%		
S0 - Siemenpuumetsikkö		%		
T1 - Taimikko alle 1,3 m		%		
T2 - Taimikko yli 1,3 m		%		
Y1 - Ylispuustoinen taimikko	0,8	3,8 %	46	47
O2 - Nuori kasvatusmetsikkö	2,7	13,5 %	23	57
O3 - Varttunut kasvatusmetsikkö	10,2	50,6 %	45	154
O4 - Uudistuskypsä metsikkö	4,8	23,8 %	79	138
O5 - Suojuspuumetsikkö		%		
E1 - Eri-ikäisrakenteinen metsikkö	1,7	8,3 %	51	173
Metsämaa yhteensä	20,1	100,0%	52	135
Kitumaa	0,8		55	24
Joutomaa				
Muu metsätalousmaa				
Metsätalousmaa yhteensä:	20,9			

Tällä sivulla esitetyt pinta-alat eivät sisällä teiden, sähkölinjojen ym. kohteiden alle jäävää metsäpinta-alaa.



Kuvioluettelo

Kuvio	Pinta-ala, ha	Kiinteistön nimi ja tunnus, pääryhmä, kasvupaikka, maalaji, kehitysluokka, saavutettavuus ja metsikön laatu	Puustotiedot											Toimenpide-suunnitelmat kuviolla
			puulaji	ikä, v	tilavuus m ³ /kuvio	m ³ /ha	tukkia, m ³ /ha	kuitua, m ³ /ha	läpimitta, cm	pituus, m	runkoluku, kpl/ha	ppa, m ² /ha	kasvu m ³ /ha/v	
1	0,6	OJARANTA 504-405-4-111 Metsämaa Lehtomainen kangas, vastaava suo ja ruohoturvekangas Keskikarkea tai karkea kangasmaa 02 - Nuori kasvatusmetsikkö Ei määritelty	Yhteensä	30	27	44	0	33	10.1	9.3	1494	9.3	11.2	Ensiharvennus 2030
			Mänty	40	3	5	0	5	13.0	10.0	87	1.0	1.0	
			Kuusi	26	11	19	0	13	10.0	8.0	659	4.3	6.0	
			Rauduskoiv	43	6	10	0	9	10.0	11.0	323	2.0	2.0	
			Lehtipuu	21	6	10	0	7	9.0	10.0	425	2.0	2.2	
2	1,6	OJARANTA 504-405-4-111 Metsämaa Tuore kangas, vastaava suo ja mustikkaturvekangas Keskikarkea tai karkea kangasmaa 03 - Varttunut kasvatusmetsikkö Ei määritelty	Yhteensä	47	305	197	70	125	21.5	18.8	674	22.2	Harvennus 2030	
			Mänty	48	186	120	42	77	21.5	18.0	416	14.0		
			Kuusi	48	61	39	16	23	20.4	17.6	156	4.5		
			Rauduskoiv	40	59	38	12	26	23.0	23.0	102	3.7		
3	1,5	OJARANTA 504-405-4-111 Metsämaa Lehtomainen kangas, vastaava suo ja ruohoturvekangas Hienojakoinen kangasmaa 03 - Varttunut kasvatusmetsikkö Ei määritelty	Yhteensä	45	259	171	49	119	22.9	18.3	693	20.6	9.0	Harvennus 2030
			Kuusi	35	106	70	20	48	19.0	14.0	456	10.8	4.9	
			Rauduskoiv	42	52	35	7	27	19.5	19.0	151	4.0	1.7	
			Haapa	55	33	22	9	13	36.0	26.5	25	2.0	0.8	
			Tervaleppä	70	67	45	13	31	30.5	25.7	61	3.8	1.6	
		Lisätiedot Voisi kokeilla siirtyä JK. Pohjassa potentiaalia luontaiselle taimettumiselle ja luontaista taimiainesta alkaneen tulla edellisen harvennuksenkin tekemän valon määrän lisääntymisen ansiosta. Aliemman latvuserroksen kuuset hyviä. Paikoin kirjanpainajapuita.												

Kuvio	Pinta-ala, ha	Kiinteistön nimi ja tunnus, pääryhmä, kasvupaikka, maalaji, kehitysluokka, saavutettavuus ja metsikön laatu	Puustotiedot											Toimenpidesuunnitelmat kuviolla
			puulaji	ikä, v	tilavuus m ³ /kuvio	m ³ /ha	tukkia, m ³ /ha	kuitua, m ³ /ha	läpimitta, cm	pituus, m	runkoluku, kpl/ha	ppa, m ² /ha	kasvu m ³ /ha/v	
4	2,3	OJARANTA 504-405-4-111 Metsämaa Kuivahko kangas, vastaava suo ja puolukkaturvekangas Kivinen karkea lajittunut maalaji 04 - Uudistuskypsä metsikkö Ei määritelty	Yhteensä	97	222	95	49	44	24.6	13.1	450	15.1	4.1	Harvennus 2025
			Mänty	105	182	78	49	28	27.0	13.5	256	12.0	3.3	
			Kuusi	80	26	11	0	10	16.0	11.0	122	2.1	0.7	
			Rauduskoiv	30	4	2	0	2	14.0	13.0	23	0.3	0.1	
			Haapa	31	10	4	0	4	14.5	13.0	49	0.7	0.0	
Lisätiedot Vanhaa mäntyä, joka kasvunsa kasvanut ja seassa hieman kuusta. Maaperä kallioinen ja uudistaminen voi olla haastavaa. Kannattanee käsitellä yläharvennuksena / poimintahakkuuna ja tähdätä jatkuvaan kasvatukseen, hieman kuin itänaapurin tilalla. Toinen vaihtoehto jättää käsittelyttä														
5	0,6	OJARANTA 504-405-4-111 Metsämaa Lehtomainen kangas, vastaava suo ja ruohoturvekangas Keskikarkea tai karkea kangasmaa 04 - Uudistuskypsä metsikkö Ei määritelty	Yhteensä	61	152	267	108	157	28.2	23.7	520	26.0	0.0	Avohakkuu 2025, Laikkumätästys 2025, Kuusen istutus 2026, Taimikon varhaisperkaus 2031
			Mänty	55	3	4	2	2	22.0	19.0	18	0.5	0.0	
			Kuusi	42	18	31	13	18	21.0	17.0	145	4.0	0.0	
			Rauduskoiv	55	13	22	10	12	27.0	25.0	42	2.0	0.0	
			Haapa	65	119	210	84	124	30.0	25.0	315	19.5	0.0	
6	1,0	OJARANTA 504-405-4-111 Metsämaa Kuivahko kangas, vastaava suo ja puolukkaturvekangas Keskikarkea tai karkea kangasmaa 03 - Varttunut kasvatusmetsikkö Ei määritelty	Yhteensä	52	86	88	32	54	17.0	12.9	1105	14.0	6.5	
			Muu lehtipu	13	1	1	0	0	3.0	4.0	400	0.2	0.2	
			Mänty	57	49	50	24	25	18.0	12.5	357	8.0	4.0	
			Kuusi	47	16	17	4	12	15.0	11.0	209	3.1	1.3	
			Rauduskoiv	48	15	15	4	11	19.0	19.0	68	1.7	0.6	
Haapa	44	6	6	0	6	14.0	13.0	71	1.0	0.4				
7	2,1	OJARANTA 504-405-4-111 Metsämaa Lehtomainen kangas, vastaava suo ja ruohoturvekangas Keskikarkea tai karkea kangasmaa 02 - Nuori kasvatusmetsikkö Talvi	Yhteensä	23	127	60	6	47	13.1	12.0	1503	10.8	9.5	Ensiharvennus 2030
			Muu lehtipu	18	3	2	0	1	7.0	7.0	150	0.4	0.4	
			Kuusi	32	6	3	0	3	15.0	12.0	37	0.5	0.7	
			Rauduskoiv	17	97	46	0	40	11.5	11.0	1300	9.0	7.9	
			Mänty	85	12	6	4	2	32.0	25.0	7	0.5	0.3	
Rauduskoiv	74	9	4	2	2	28.0	24.0	9	0.4	0.2				

Kuvio	Pinta-ala, ha	Kiinteistön nimi ja tunnus, pääryhmä, kasvupaikka, maalaji, kehitysluokka, saavutettavuus ja metsikön laatu	Puustotiedot											Toimenpidesuunnitelmat kuviolla
			puulaji	ikä, v	tilavuus m ³ /kuvio	m ³ /ha	tukkia, m ³ /ha	kuitua, m ³ /ha	läpimitta, cm	pituus, m	runkoluku, kpl/ha	ppa, m ² /ha	kasvu m ³ /ha/v	
8	2,2	OJARANTA 504-405-4-111 Metsämaa Lehtomainen kangas, vastaava suo ja ruohoturvekangas Keskikarkea tai karkea kangasmaa 03 - Varttunut kasvatusmetsikkö Ei määritely	Yhteensä	52	446	206	82	121	23.0	19.7	692	22.9	9.8	Avohakkuu 2030, Kääntömätästys 2030, Kuusen istutus 2031
			Kuusi	32	12	5	0	5	15.0	12.0	50	0.9	0.6	
			Mänty	62	8	4	2	2	26.0	21.0	10	0.4	0.2	
			Kuusi	55	241	111	49	61	21.8	17.8	438	13.4	6.0	
			Rauduskoiv	45	118	54	19	35	23.0	22.3	149	5.4	2.1	
			Haapa	60	68	31	13	19	31.0	26.0	45	2.8	0.9	
Lisätiedot Kirjanpainajapuita kääntöpaikan laidassa ja muutamia runkoja kuvion sisälläkin. Kirjanpainajapuu kannattanee korjata pois jos tekee toisille kuvioille leimikkoa ja toki päätehakuuta voi aikaistaakin kuviolle.														
9	1,7	OJARANTA 504-405-4-111 Metsämaa Tuore kangas, vastaava suo ja mustikkaturvekangas Keskikarkea tai karkea kangasmaa E1 - Eri-ikäisrakenteinen metsikkö Ei määritely	Yhteensä	52	289	173	64	105	21.9	17.8	839	21.0	5.5	Ylispuiden poisto 2025
			Kuusi	18	3	2	0	1	8.0	7.0	120	0.5	0.3	
			Kuusi	41	152	91	24	64	18.0	15.0	570	12.5	5.2	
			Mänty	90	33	20	15	5	34.0	22.0	27	2.0	0.0	
			Rauduskoiv	55	27	16	7	9	25.0	24.0	37	1.5	0.0	
			Haapa	67	75	45	18	27	28.0	23.0	85	4.5	0.0	
Lisätiedot Ylispuun poisto / Poimintahakkuu / Suojuspuuhakkuu. Rakkaalla lapsella on monta nimeä. Alemmassa jaksossa olevat kuuset ovat hyväkasvuisten oloisia. Tässä hyvä mahdollisuus siirtyä JK.														
10	1,0	OJARANTA 504-405-4-111 Metsämaa Kuivahko kangas, vastaava suo ja puolukkaturvekangas Kivinen keskikarkea tai karkea kangasmaa 03 - Varttunut kasvatusmetsikkö Ei määritely	Yhteensä	46	100	100	29	68	18.5	14.9	631	14.0	5.1	
			Mänty	60	33	32	18	14	22.0	17.0	124	4.0	1.6	
			Kuusi	40	52	52	8	42	16.8	13.3	418	8.0	2.9	
			Rauduskoiv	42	16	16	3	12	18.0	17.0	89	2.0	0.6	
10	0,1	OJARANTA 504-405-4-111 Kitumaa Kuiva kangas, vastaava suo ja varputurvekangas Kallio tai kivikko Kesä	Yhteensä	59	3	22	0	20	13.0	9.8	403	4.3	0.8	
			Mänty	60	2	12	0	11	13.0	9.0	230	2.5	0.4	
			Rauduskoiv	58	1	9	0	9	13.0	11.0	173	1.8	0.4	

Kuvio	Pinta-ala, ha	Kiinteistön nimi ja tunnus, pääryhmä, kasvupaikka, maalaji, kehitysluokka, saavutettavuus ja metsikön laatu	Puustotiedot											Toimenpidesuunnitelmat kuviolla	
			puulaji	ikä, v	tilavuus m ³ /kuvio	tukkia, m ³ /ha	kuitua, m ³ /ha	läpimitta, cm	pituus, m	runkoluku, kpl/ha	ppa, m ² /ha	kasvu m ³ /ha/v			
11	0,3	OJARANTA 504-405-4-111 Kitumaa Tuore kangas, vastaava suo ja mustikkaturvekangas Kallio tai kivikko													
		Erityispiirteet Jyrkänne													
12	0,4	OJARANTA 504-405-4-111 Metsämaa Tuore kangas, vastaava suo ja mustikkaturvekangas Keskikarkea tai karkea kangasmaa 04 - Uudistuskypsä metsikkö Talvi ja kuiva kesä Tyydyttävä	Yhteensä	59	62	158	62	94	24.8	22.2	420	16.0	0.0	Avohakkuu 2025, Kuusen istutus 2026, Laikkumätästys 2026, Taimikon varhaisperkaus 2031	
			Kuusi	37	2	5	0	4	20.0	6.0	104	2.0	0.0		
			Rauduskoiv	48	14	36	15	21	24.0	23.0	91	3.5	0.0		
			Haapa	67	46	118	47	70	26.0	25.0	225	10.5	0.0		
14	1,3	OJARANTA 504-405-4-111 Metsämaa Tuore kangas, vastaava suo ja mustikkaturvekangas Keskikarkea tai karkea kangasmaa 03 - Varttunut kasvatusmetsikkö Kesä	Yhteensä	43	196	152	40	108	19.3	16.5	755	19.1	7.4	Harvennus 2030	
			Mänty	45	136	106	31	72	20.0	16.8	467	13.0	4.7		
			Kuusi	40	43	34	8	24	18.0	15.5	209	4.5	2.1		
			Rauduskoiv	40	16	13	1	12	17.0	17.0	79	1.6	0.6		
15	0,7	OJARANTA 504-405-4-111 Metsämaa Kuivahko kangas, vastaava suo ja puolukkaturvekangas Kallio tai kivikko 04 - Uudistuskypsä metsikkö Kesä Kehityskelvoton: aukkoinen, harva vähäpuustoinen	Yhteensä	86	48	71	38	32	24.6	13.0	322	11.4	3.0	Siemenpuuhakkuu 2025, Männyn luontainen uudistaminen 2026	
			Mänty	94	40	59	36	23	26.0	13.0	219	9.4	3.0		
			Kuusi	50	8	12	3	9	18.0	13.0	103	2.0	0.0		
16	1,7	OJARANTA 504-405-4-111 Metsämaa Tuore kangas, vastaava suo ja mustikkaturvekangas Keskikarkea tai karkea kangasmaa 03 - Varttunut kasvatusmetsikkö Talvi	Yhteensä	37	178	107	20	84	17.9	16.3	654	13.8	7.7		
			Mänty	37	4	2	0	2	17.0	15.0	18	0.3	0.2		
			Kuusi	42	94	56	16	39	18.3	15.7	330	7.4	4.1		
			Rauduskoiv	30	76	45	2	41	16.3	16.7	303	5.8	3.3		
			Haapa	65	5	3	2	2	39.0	26.0	3	0.3	0.1		

