



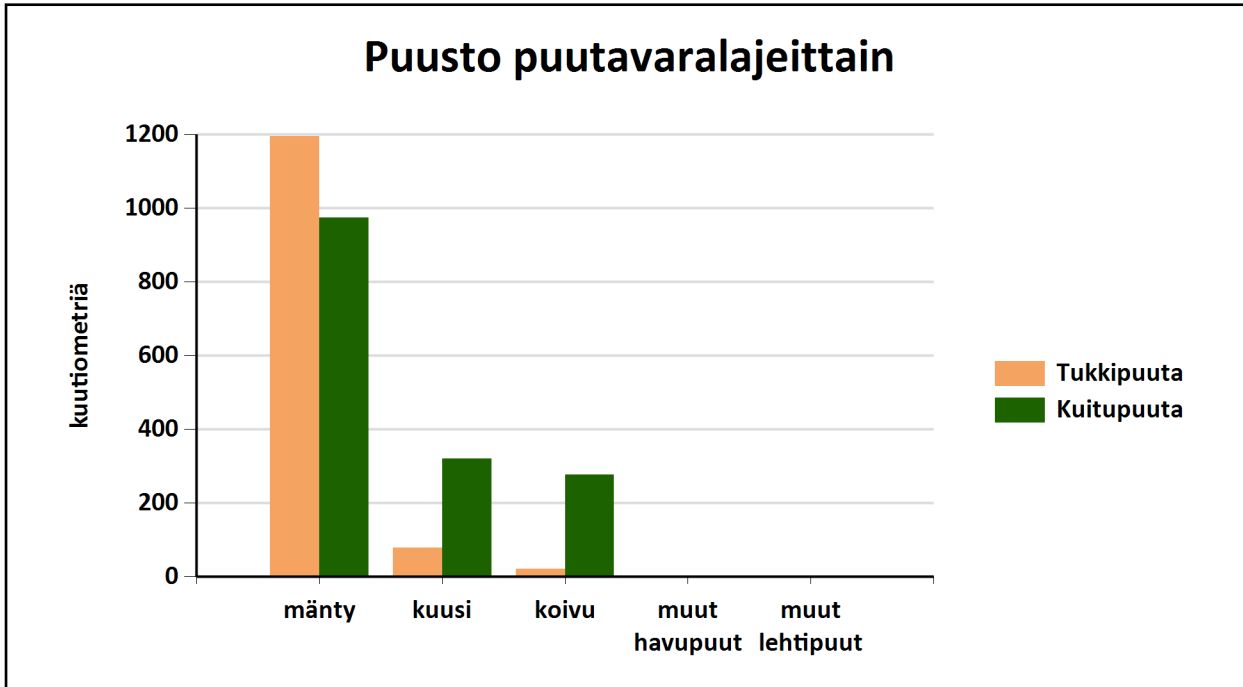
Puustotietojen yhteenveto vuonna 2024

Suunnitelman kokonaispuusto vuonna 2024 on 2970 m³, eli keskimäärin 129 m³/ha metsätalousmaalla.

Tukkipuuta yhteensä: 1294 m³, eli 44 % kokonaispuustosta.

Kuitupuuta yhteensä: 1573 m³, eli 53 % kokonaispuustosta.

Muuta runkopuuta yhteensä: 103 m³, eli 3 % tilan kokonaispuustosta.

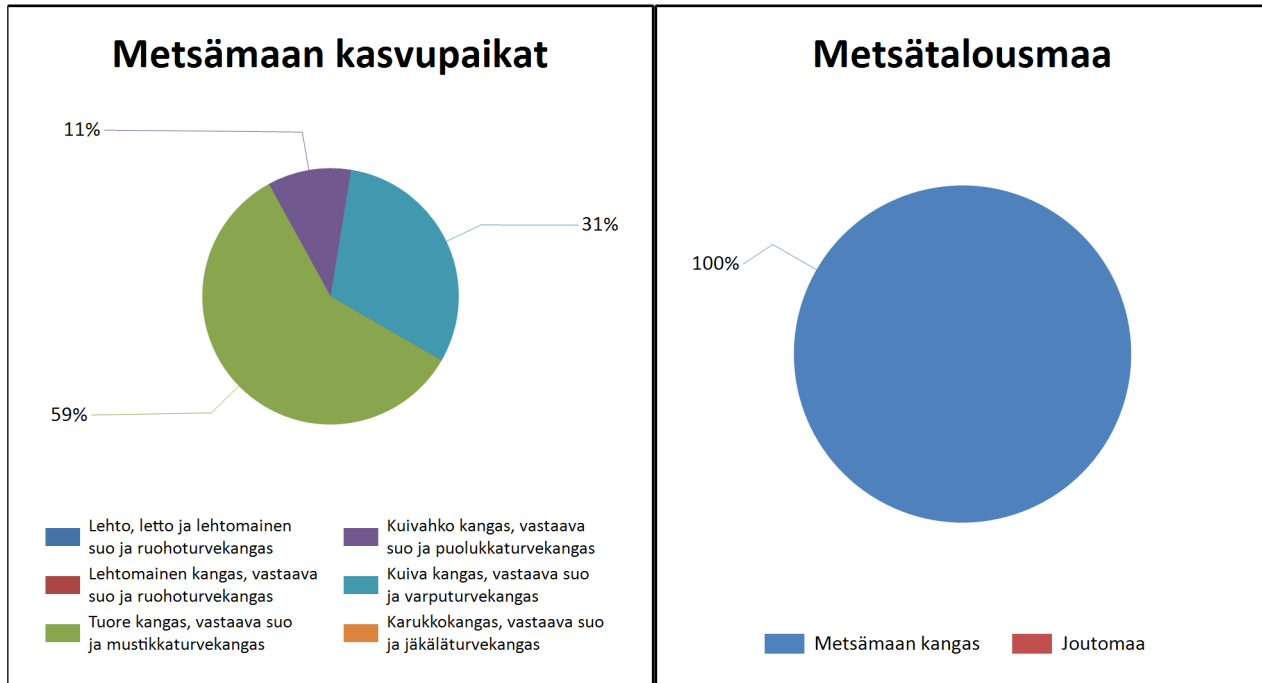


	Pinta-ala, ha	Ainespuusto puulajeittain, m ³					Puusto yhteensä, m ³	Puusto m ³ /ha
		mänty	kuusi	koivu	muut havupuut	muut lehtipuut		
Metsämaa yhteensä	23,0							
Tukkipuuta		1195	79	20		0	1294	56
Kuitupuuta		975	320	277		1	1573	68
Kitumaa								
Joutumaa								
Muu metsätalousmaa								
Metsätalousmaa yhteensä:	23,0	2170	399	297	0	1	2867	124

Yllä oleva taulukko sisältää ainespuuston, eli tukki- ja kuitupuun



Kasvupaikat kangasmailla ja soilla



	Kangasmaat, ha	Suot, ha	Yhteensä, ha
Metsämaan kasvupaikat			
Lehto, letto ja lehtomainen suo ja ruohoturvekangas			0,0
Lehtomainen kangas, vastaava suo ja ruohoturvekangas			0,0
Tuore kangas, vastaava suo ja mustikkaturvekangas	13,5		13,5
Kuivahko kangas, vastaava suo ja puolukkaturvekangas	2,4		2,4
Kuiva kangas, vastaava suo ja varputurvekangas	7,1		7,1
Karukkokangas, vastaava suo ja jäkäläturvekangas			0,0
Metsämaa yhteensä	23,0	0,0	23,0
Kitu- ja joutomaan kasvupaikat			
Kalliomaa ja hietikko	0,0	0,0	0,0
Lakimetsä ja tunturi	0,0	0,0	0,0
Kitumaa	0,0		0,0
Joutomaa	0,0		0,0
Metsätalousmaa yhteensä	23,0	0,0	23,0

Tällä sivulla esitetyt pinta-alat eivät sisällä teiden, sähkölinjojen ym. kohteiden alle jäävää metsäpinta-alaa.

RISTELINMETSÄ 249-407-5-138



Kuvio luettelo

Kuvio	Pinta-ala, ha	Kiinteistön nimi ja tunnus, pääryhmä, kasvupaikka, maalaji, kehitysluokka, saavutettavuus ja metsikön laatu	Puustotiedot											Toimenpide-suunnitelmat kuviolla
			puulaji	ikä, v	tilavuus m ³ /kuvio	m ³ /ha	tukkia, m ³ /ha	kuitua, m ³ /ha	läpimitta, cm	pituus, m	runkoluku, kpl/ha	ppa, m ² /ha	kasvu m ³ /ha/v	
1	1,9	RISTELINMETSÄ 249-407-5-138 Metsämaa Tuore kangas, vastaava suo ja mustikkaturvekangas Keskikarkea tai karkea kangasmaa T2 - Taimikko yli 1,3 m Ei määritelty	Yhteensä	13	8	4	0	0	2.5	2.3	4800	1.8	5.5	Taimikonharvennus 2026
			Mänty	15	4	2	0	0	3.0	2.5	1800	0.9	3.2	
			Rauduskoiv	10	3	2	0	0	2.0	2.0	3000	0.9	2.3	
		Erityispiirteet Suojeluohjelma-alue												
2	1,4	RISTELINMETSÄ 249-407-5-138 Metsämaa Tuore kangas, vastaava suo ja mustikkaturvekangas Keskikarkea tai karkea kangasmaa 02 - Nuori kasvatusmetsikkö Ei määritelty	Yhteensä	17	75	53	0	34	8.7	9.4	2100	10.2	10.2	Ensiharvennus 2030
			Mänty	16	5	4	0	2	7.9	9.4	200	0.8	0.9	
			Kuusi	17	68	49	0	31	8.8	9.5	1800	9.1	9.1	
			Muu lehtipu	16	2	1	0	1	7.4	7.2	100	0.3	0.2	
		Erityispiirteet Suojeluohjelma-alue												
3	5,2	RISTELINMETSÄ 249-407-5-138 Metsämaa Tuore kangas, vastaava suo ja mustikkaturvekangas Kivinen keskikarkea tai karkea kangasmaa 04 - Uudistuskypä metsikkö Ei määritelty	Yhteensä	73	1224	237	113	121	23.4	20.3	677	25.0	3.5	Avohakkuu 2026, Kuusen istutus 2026, Laikkumätästys 2026, Taimikon varhaisperkaus 2033
			Mänty	80	811	157	98	57	25.0	21.0	365	16.0	1.9	
			Kuusi	75	184	36	12	24	20.5	18.5	142	4.0	0.7	
			Rauduskoiv	50	228	44	3	40	20.5	19.5	170	5.0	0.9	
4	2,9	RISTELINMETSÄ 249-407-5-138 Metsämaa Kuiva kangas, vastaava suo ja varputurvekangas Keskikarkea tai karkea kangasmaa T2 - Taimikko yli 1,3 m Ei määritelty	Yhteensä	10	12	4	0	0	2.0	2.0	6800	2.0	3.7	Taimikonharvennus 2026
			Mänty	10	4	1	0	0	2.0	2.0	1800	0.5	1.2	
			Rauduskoiv	10	9	3	0	0	2.0	2.0	5000	1.5	2.5	

Kuvio	Pinta-ala, ha	Kiinteistön nimi ja tunnus, pääryhmä, kasvupaikka, maalaji, kehitysluokka, saavutettavuus ja metsikön laatu	Puustotiedot											Toimenpidesuunnitelmat kuviolla
			puulaji	ikä, v	tilavuus m ³ /kuvio	m ³ /ha	tukkia, m ³ /ha	kuitua, m ³ /ha	läpimitta, cm	pituus, m	runkoluku, kpl/ha	ppa, m ² /ha	kasvu m ³ /ha/v	
5	2,5	RISTELINMETSÄ 249-407-5-138 Metsämaa Tuore kangas, vastaava suo ja mustikkaturvekangas Keskikarkea tai karkea kangasmaa 03 - Varttunut kasvatusmetsikkö Ei määritelty	Yhteensä	69	482	195	112	80	23.7	20.8	496	20.0	3.4	Avohakkuu 2030, Laikkumätästys 2030, Mekaaninen heinäntorjunta 2030
			Mänty	70	462	187	112	73	24.0	21.0	451	19.0	3.2	
			Kuusi	60	9	4	0	3	17.0	16.0	24	0.5	0.1	
			Rauduskoiv	45	10	4	0	4	18.0	18.0	21	0.5	0.1	
6	1,2	RISTELINMETSÄ 249-407-5-138 Metsämaa Kuivahko kangas, vastaava suo ja puolukkaturvekangas Kivinen keskikarkea tai karkea kangasmaa 04 - Uudistuskypsä metsikkö Ei määritelty	Yhteensä	69	204	166	100	64	24.6	19.8	415	18.0	2.4	Harvennus 2025
			Mänty	70	184	150	97	51	25.0	20.0	353	16.0	2.2	
			Kuusi	65	10	8	2	6	19.0	17.0	38	1.0	0.1	
			Rauduskoiv	50	10	8	1	7	24.0	19.0	24	1.0	0.1	
7	0,9	RISTELINMETSÄ 249-407-5-138 Metsämaa Kuiva kangas, vastaava suo ja varputurvekangas Kivinen keskikarkea tai karkea kangasmaa 03 - Varttunut kasvatusmetsikkö Ei määritelty	Yhteensä	54	111	130	55	72	19.7	16.9	576	16.0	2.0	Avohakkuu 2035, Männyn istutus 2035, Laikkumätästys 2035
			Mänty	55	105	123	55	66	20.0	17.0	512	15.0	1.8	
			Rauduskoiv	40	6	7	0	7	15.0	15.0	64	1.0	0.2	
8	1,1	RISTELINMETSÄ 249-407-5-138 Metsämaa Kuiva kangas, vastaava suo ja varputurvekangas Kivinen keskikarkea tai karkea kangasmaa T2 - Taimikko yli 1,3 m Ei määritelty	Yhteensä	11	2	2	0	0	3.0	2.1	2000	1.0	1.4	
			Mänty	11	2	2	0	0	3.0	2.0	1800	0.9	1.2	
			Muu lehtipu	11	0	0	0	0	3.0	3.0	200	0.1	0.2	
9	2,3	RISTELINMETSÄ 249-407-5-138 Metsämaa Kuiva kangas, vastaava suo ja varputurvekangas Kivinen keskikarkea tai karkea kangasmaa 02 - Nuori kasvatusmetsikkö Ei määritelty	Yhteensä	53	251	111	10	97	14.8	12.1	1199	18.0	4.4	Harvennus 2025
			Mänty	55	223	99	10	85	15.0	12.0	1020	16.0	3.8	
			Kuusi	40	15	7	0	6	14.0	13.0	74	1.0	0.4	
			Rauduskoiv	35	14	6	0	5	12.0	13.0	105	1.0	0.2	

Kuvio	Pinta-ala, ha	Kiinteistön nimi ja tunnus, pääryhmä, kasvupaikka, maalaji, kehitysluokka, saavutettavuus ja metsikön laatu	Puustotiedot											Toimenpidesuunnitelmat kuviolla
			puulaji	ikä, v	tilavuus m ³ /kuvio	m ³ /ha	tukkia, m ³ /ha	kuitua, m ³ /ha	läpimitta, cm	pituus, m	runkoluku, kpl/ha	ppa, m ² /ha	kasvu m ³ /ha/v	
10	1,2	RISTELINMETSÄ 249-407-5-138 Metsämaa Kuivahko kangas, vastaava suo ja puolukkaturvekangas Keskikarkea tai karkea kangasmaa 03 - Varttunut kasvatusmetsikkö Ei määritelty	Yhteensä	63	226	188	70	115	20.5	19.8	665	20.0	3.7	Avohakkuu 2030, Männyn istutus 2030, Laikkumätästys 2030, Taimikon varhaisperkaus 2030
			Mänty	65	206	171	69	100	21.0	20.0	555	18.0	3.4	
			Rauduskoiv	45	20	17	2	15	16.0	18.0	110	2.0	0.3	
11	0,8	RISTELINMETSÄ 249-407-5-138 Metsämaa Tuore kangas, vastaava suo ja mustikkaturvekangas Keskikarkea tai karkea kangasmaa 02 - Nuori kasvatusmetsikkö Ei määritelty	Yhteensä	40	132	162	15	142	15.8	14.2	1308	23.0	8.8	Harvennus 2025
			Mänty	40	6	8	1	7	16.0	16.0	55	1.0	0.4	
			Kuusi	40	114	140	14	122	16.0	14.0	1104	20.0	7.7	
			Rauduskoiv	35	12	14	0	13	14.0	15.0	149	2.0	0.7	
12	1,1	RISTELINMETSÄ 249-407-5-138 Metsämaa Tuore kangas, vastaava suo ja mustikkaturvekangas Keskikarkea tai karkea kangasmaa 03 - Varttunut kasvatusmetsikkö Ei määritelty	Yhteensä	65	221	200	129	69	22.6	19.7	585	21.5	3.8	Avohakkuu 2030, Kuusen istutus 2030, Laikkumätästys 2030, Taimikon varhaisperkaus 2030
			Mänty	65	198	179	126	52	23.0	20.0	489	19.0	3.3	
			Kuusi	75	19	17	3	14	20.0	18.0	68	2.0	0.4	
			Rauduskoiv	40	4	4	0	4	16.0	17.0	28	0.5	0.1	
13	0,7	RISTELINMETSÄ 249-407-5-138 Metsämaa Tuore kangas, vastaava suo ja mustikkaturvekangas Keskikarkea tai karkea kangasmaa T2 - Taimikko yli 1,3 m Ei määritelty	Yhteensä	17	22	31	0	18	7.9	7.9	1781	7.0	7.9	
			Kuusi	17	21	30	0	18	8.0	8.0	1581	6.6	7.5	
			Rauduskoiv	12	1	1	0	0	6.0	6.0	200	0.4	0.4	



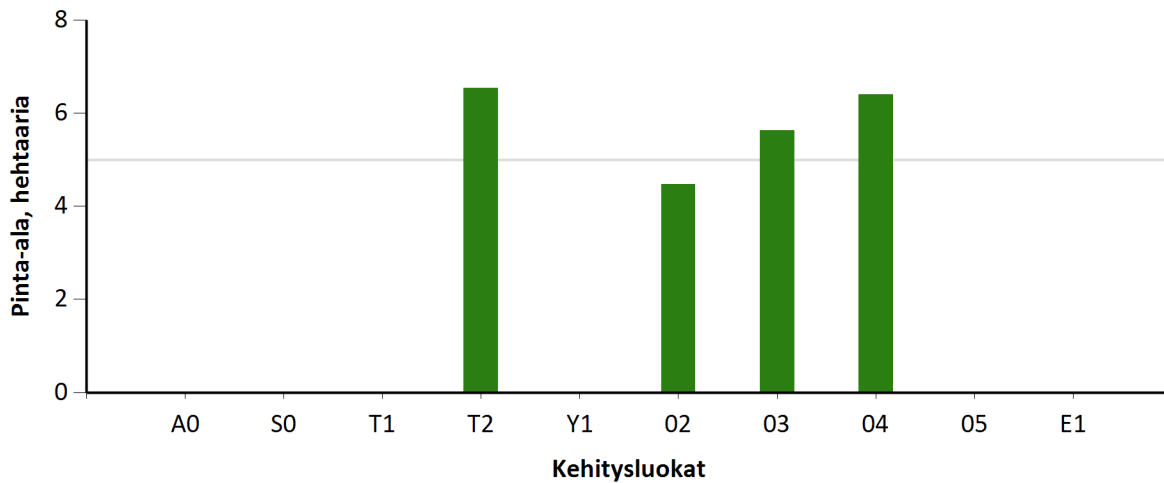
Kehitysluokat

Puuston keski-ikä metsämaalla 47 vuotta.

Puuston keskitilavuus metsämaalla 129 m³/ha.

Puuston kokonaistilavuus metsämaalla 2 970 m³.

Kehitysluokkien pinta-alajakauma metsämaalla



Metsämaan kehitysluokat	Pinta-ala		Keski-ikä, vuotta	Puuston keskitilavuus, m ³ /ha
	ha	%		
A0 - Aukea		%		
S0 - Siemenpuumetsikkö		%		
T1 - Taimikko alle 1,3 m		%		
T2 - Taimikko yli 1,3 m	6,5	%	11	7
Y1 - Ylispuustoinen taimikko		%		
O2 - Nuori kasvatusmetsikkö	4,5	%	38	102
O3 - Varttunut kasvatusmetsikkö	5,6	%	64	185
O4 - Uudistuskypsä metsikkö	6,4	%	72	223
O5 - Suojuspuumetsikkö		%		
E1 - Eri-ikäisrakenteinen metsikkö		%		
Metsämaa yhteensä	23,0	%	47	129
Kitumaa				
Joutomaa				
Muu metsätalousmaa				
Metsätalousmaa yhteensä:	23,0			

Tällä sivulla esitetyt pinta-alat eivät sisällä teiden, sähkölinjojen ym. kohteiden alle jäävää metsäpinta-alaa.