



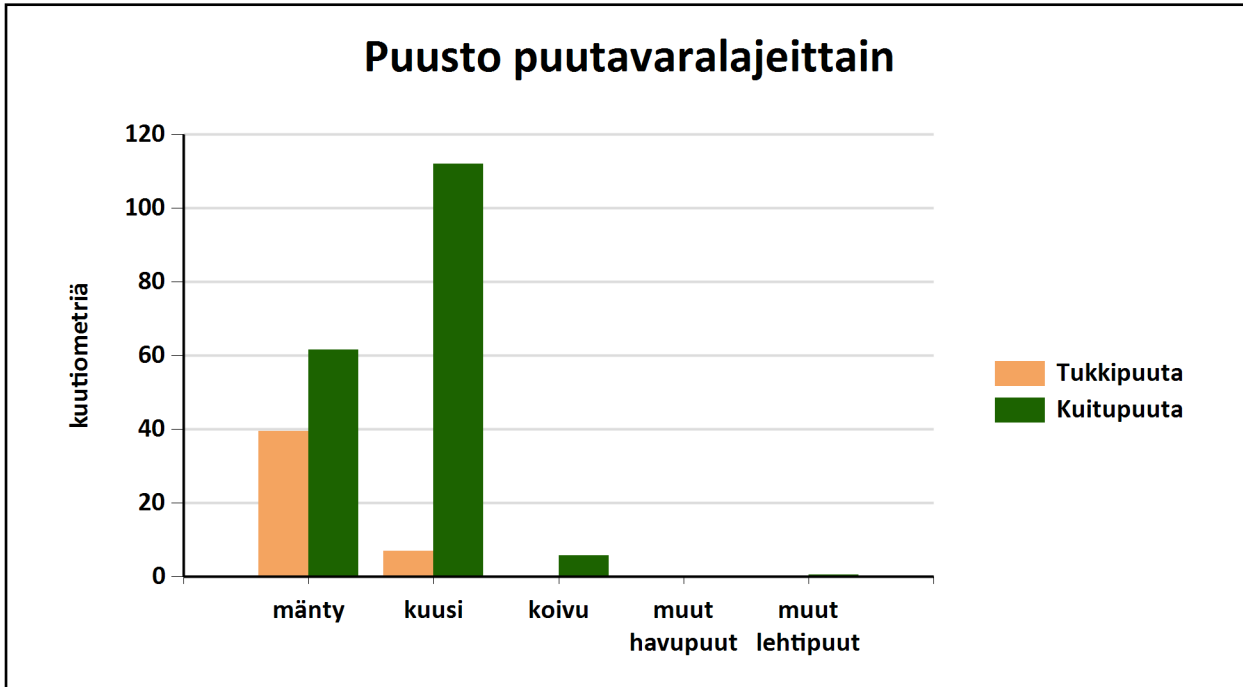
Puustotietojen yhteenveto vuonna 2024

Suunnitelman kokonaispuusto vuonna 2024 on 307 m³, eli keskimäärin 31 m³/ha metsätalousmaalla.

Tukkipuuta yhteensä: 46 m³, eli 15 % kokonaispuustosta.

Kuitupuuta yhteensä: 180 m³, eli 59 % kokonaispuustosta.

Muuta runkopuuta yhteensä: 80 m³, eli 26 % tilan kokonaispuustosta.



	Pinta-ala, ha	Ainespuusto puulajeittain, m ³					Puusto yhteensä, m ³	Puusto m ³ /ha
		männy	kuusi	koivu	muut havupuut	muut lehtipuut		
Metsämaa yhteensä	10,0							
Tukkipuuta		39	7	0		0	46	5
Kuitupuuta		62	112	6		1	180	18
Kitumaa								
Joutomaa								
Muu metsätalousmaa								
Metsätalousmaa yhteensä:	10,0	101	119	6	0	1	226	23

Yllä oleva taulukko sisältää ainespuuston, eli tukki- ja kuitupuun

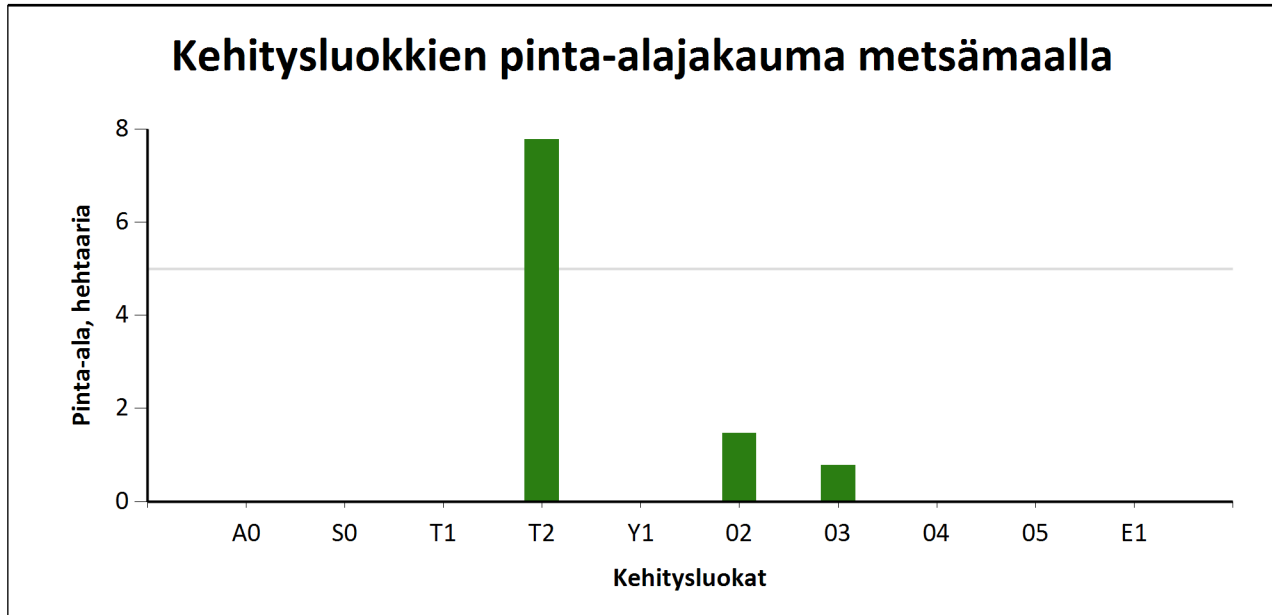


Kehitysluokat

Puuston keski-ikä metsämaalla 20 vuotta.

Puuston keskitilavuus metsämaalla 31 m³/ha.

Puuston kokonaistilavuus metsämaalla 307 m³.

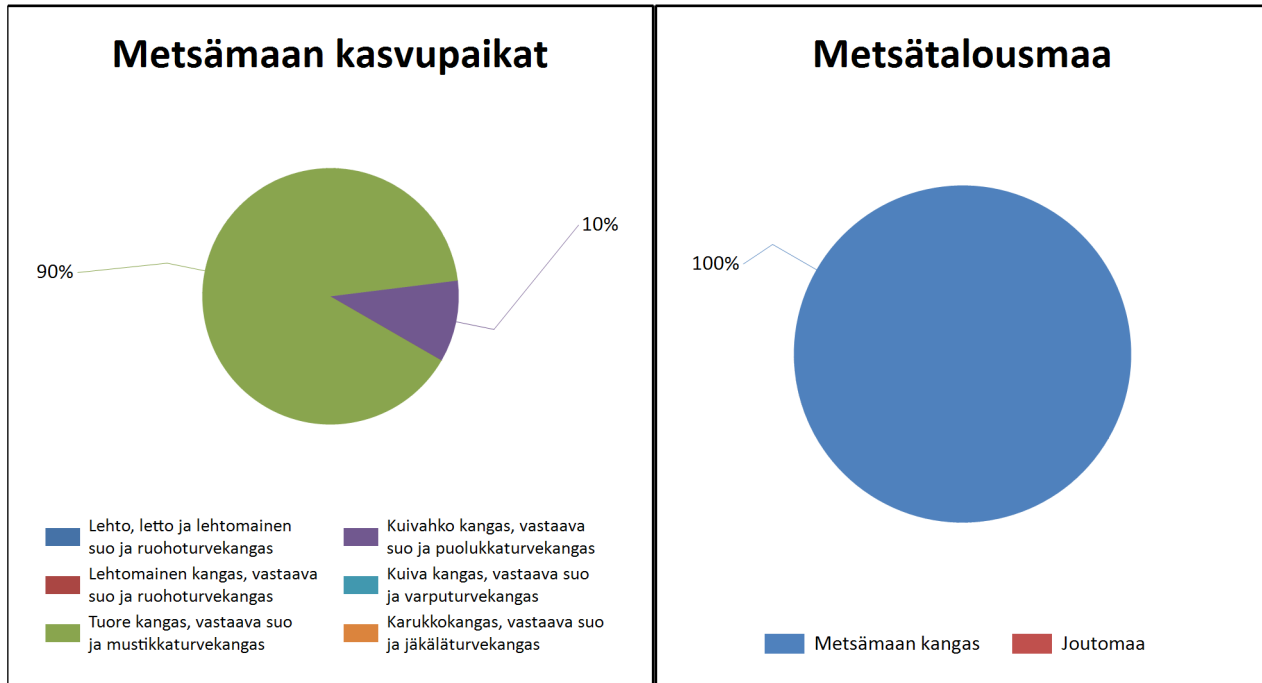


Metsämaan kehitysluokat	Pinta-ala		Keski-ikä, vuotta	Puuston keskitilavuus, m ³ /ha
	ha	%		
A0 - Aukea		%		
S0 - Siemenpuumetsikkö		%		
T1 - Taimikko alle 1,3 m		%		
T2 - Taimikko yli 1,3 m	7,8	%	14	9
Y1 - Ylispuustoinen taimikko		%		
O2 - Nuori kasvatusmetsikkö	1,5	%	27	96
O3 - Varttunut kasvatusmetsikkö	0,8	%	55	122
O4 - Uudistuskypsä metsikkö		%		
O5 - Suojuspuumetsikkö		%		
E1 - Eri-ikäisrakenteinen metsikkö		%		
Metsämaa yhteensä	10,0	%	20	31
Kitumaa				
Joutomaa				
Muu metsätalousmaa				
Metsätalousmaa yhteensä:	10,0			

Tällä sivulla esitetyt pinta-alat eivät sisällä teiden, sähkölinjojen ym. kohteiden alle jäävää metsäpinta-alaa.





Kasvupaikat kangasmailla ja soilla



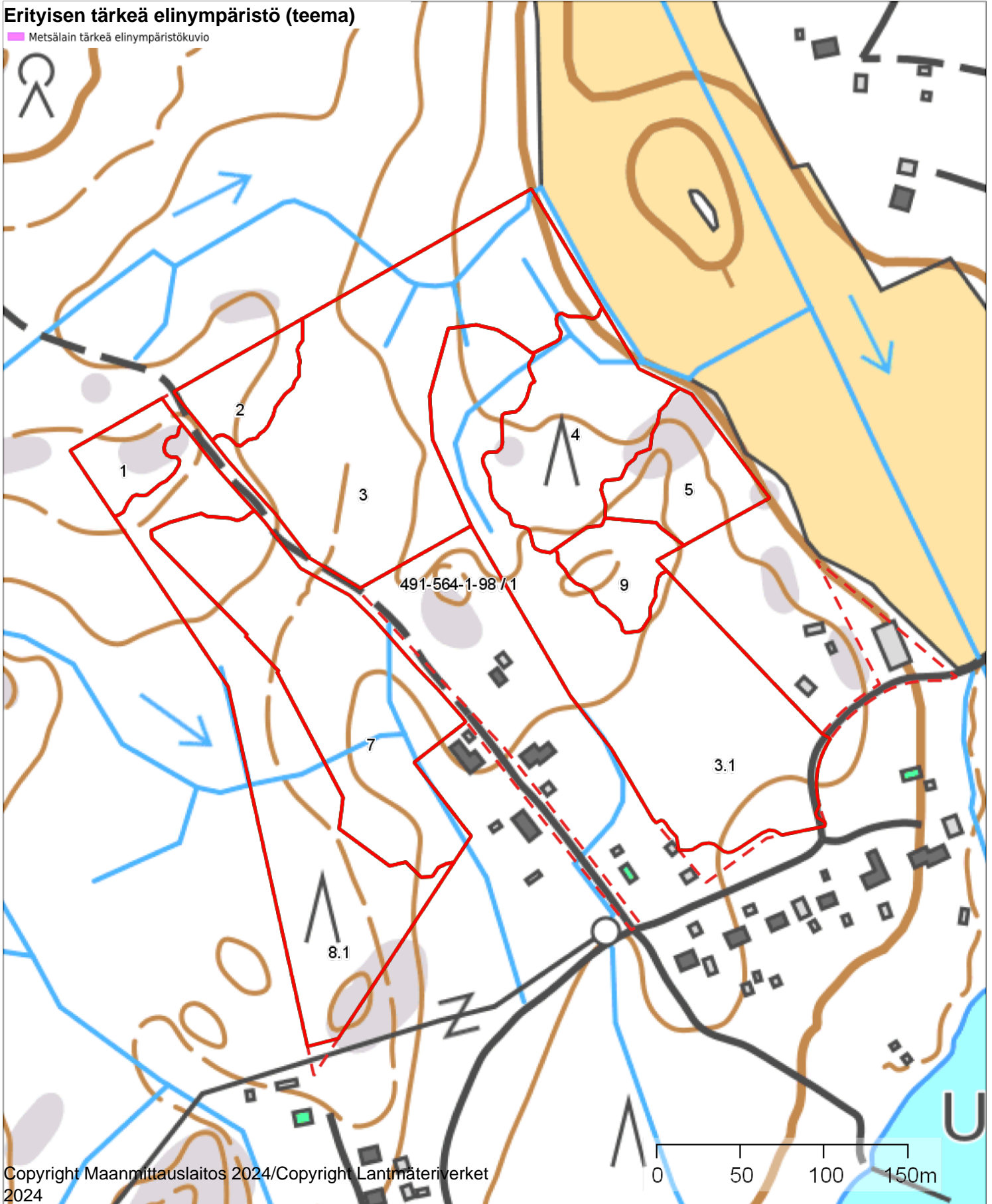
	Kangasmaat, ha	Suot, ha	Yhteensä, ha
Metsämaan kasvupaikat			
Lehto, letto ja lehtomainen suo ja ruohoturvekangas			0,0
Lehtomainen kangas, vastaava suo ja ruohoturvekangas			0,0
Tuore kangas, vastaava suo ja mustikkaturvekangas	9,0		9,0
Kuivahko kangas, vastaava suo ja puolukkaturvekangas	1,0		1,0
Kuiva kangas, vastaava suo ja varputurvekangas			0,0
Karukkokangas, vastaava suo ja jäkäläturvekangas			0,0
Metsämaa yhteensä	10,0	0,0	10,0
Kitu- ja joutomaan kasvupaikat			
Kalliomaa ja hietikko	0,0	0,0	0,0
Lakimetsä ja tunturi	0,0	0,0	0,0
Kitumaa	0,0		0,0
Joutomaa	0,0		0,0
Metsätalousmaa yhteensä	10,0	0,0	10,0

Tällä sivulla esitetyt pinta-alat eivät sisällä teiden, sähkölinjojen ym. kohteiden alle jäävää metsäpinta-alaa.

	1:3000	
Kiinteistö: NIITTYLÄ 491-564-1-98		Koordinaatisto ETRS-TM35FIN Keskipiste (514591, 6824277) Tulostettu 2.10.2024

Erityisen tärkeä elinympäristö (teema)

 Metsälain tärkeä elinympäristökuvio





Kuvio luettelo

Kuvio	Pinta-ala, ha	Kiinteistön nimi ja tunnus, pääryhmä, kasvupaikka, maalaji, kehitysluokka, saavutettavuus ja metsikön laatu	Puustotiedot											Toimenpide-suunnitelmat kuviolla
			puulaji	ikä, v	tilavuus m ³ /kuvio	m ³ /ha	tukkia, m ³ /ha	kuitua, m ³ /ha	läpimitta, cm	pituus, m	runkoluku, kpl/ha	ppa, m ² /ha	kasvu m ³ /ha/v	
1	0,3	NIITTYLÄ 491-564-1-98 Metsämaa Kuivahko kangas, vastaava suo ja puolukkaturvekangas Keskikarkea tai karkea kangasmaa 02 - Nuori kasvatusmetsikkö Kesä Ei määritelty	Yhteensä	24	12	48	0	19	6.9	7.9	3933	10.8	9.1	
			Mänty	24	11	45	0	18	7.0	8.0	3391	10.0	8.4	
			Kuusi	28	0	1	0	0	3.0	3.0	342	0.2	0.3	
			Lehtipuu	20	1	2	0	1	7.0	7.0	200	0.6	0.4	
2	0,3	NIITTYLÄ 491-564-1-98 Metsämaa Kuivahko kangas, vastaava suo ja puolukkaturvekangas Keskikarkea tai karkea kangasmaa 02 - Nuori kasvatusmetsikkö Kesä Ei määritelty	Yhteensä	25	17	59	0	40	9.5	7.8	2514	13.4	8.7	Ensiharvennus 2030
			Mänty	25	15	49	0	36	10.0	8.0	1749	11.0	7.0	
			Kuusi	25	3	10	0	4	7.0	7.0	765	2.4	1.7	
3.1	2,3	NIITTYLÄ 491-564-1-98 Metsämaa Tuore kangas, vastaava suo ja mustikkaturvekangas Keskikarkea tai karkea kangasmaa T2 - Taimikko yli 1,3 m Kesä	Yhteensä	16	12	5	0	0	4.9	4.0	1550	2.0	4.1	
			Kuusi	21	1	0	0	0	3.0	3.0	150	0.1	0.2	
			Rauduskoiv	16	11	5	0	0	5.0	4.0	1400	1.9	3.9	
4	0,9	NIITTYLÄ 491-564-1-98 Metsämaa Tuore kangas, vastaava suo ja mustikkaturvekangas Keskikarkea tai karkea kangasmaa 02 - Nuori kasvatusmetsikkö Talvi Ei määritelty	Yhteensä	31	111	121	8	99	12.3	10.6	3095	22.0	15.7	Ensiharvennus 2026
			Kuusi	31	105	113	8	99	13.0	11.0	1682	20.0	14.1	
			Lehtipuu	27	7	7	0	0	5.0	7.0	1413	2.0	1.6	

Kuvio	Pinta-ala, ha	Kiinteistön nimi ja tunnus, pääryhmä, kasvupaikka, maalaji, kehitysluokka, saavutettavuus ja metsikön laatu	Puustotiedot										Toimenpidesuunnitelmat kuviolla	
			puulaji	ikä, v	tilavuus m ³ /kuvio	m ³ /ha	tukkia, m ³ /ha	kuitua, m ³ /ha	läpimitta, cm	pituus, m	runkoluku, kpl/ha	ppa, m ² /ha		kasvu m ³ /ha/v
5	0,5	NIITTYLÄ 491-564-1-98 Metsämaa Kuivahko kangas, vastaava suo ja puolukkaturvekangas Kivinen keskikarkea tai karkea kangasmaa 03 - Varttunut kasvatusmetsikkö Ei määritelty Ei määritelty	Yhteensä	59	52	107	54	49	22.0	18.8	553	12.0	2.6	
			Mänty	65	46	94	54	39	24.0	20.0	251	10.0	2.0	
			Kuusi	20	3	5	0	3	8.0	9.0	246	1.0	0.4	
			Rauduskoiv	40	4	8	0	8	16.0	17.0	56	1.0	0.2	
7	1,6	NIITTYLÄ 491-564-1-98 Metsämaa Tuore kangas, vastaava suo ja mustikkaturvekangas Keskikarkea tai karkea kangasmaa T2 - Taimikko yli 1,3 m Kesä Ei määritelty	Yhteensä	8	2	2	0	0	3.0	4.0	1700	0.5	2.1	
			Kuusi	8	0	0	0	0	1.0	1.5	700	0.0	0.5	
			Rauduskoiv	8	2	1	0	0	3.0	4.0	1000	0.5	1.6	
8.1	1,7	NIITTYLÄ 491-564-1-98 Metsämaa Tuore kangas, vastaava suo ja mustikkaturvekangas Keskikarkea tai karkea kangasmaa T2 - Taimikko yli 1,3 m Kesä Ei määritelty	Yhteensä	7	1	0	0	0	1.0	1.6	1800	0.1	1.0	
			Mänty	5	0	0	0	0	0.0	1.0	300	0.0	0.0	
			Kuusi	7	1	0	0	0	1.0	1.6	1500	0.1	1.0	
9	0,3	NIITTYLÄ 491-564-1-98 Metsämaa Tuore kangas, vastaava suo ja mustikkaturvekangas Keskikarkea tai karkea kangasmaa 03 - Varttunut kasvatusmetsikkö Kesä Ei määritelty	Yhteensä	51	44	147	45	100	18.7	16.9	732	18.0	6.4	Harvennus 2026
			Mänty	52	42	140	45	93	19.0	17.0	660	17.0	6.0	
			Rauduskoiv	36	2	7	0	7	14.0	15.0	72	1.0	0.4	