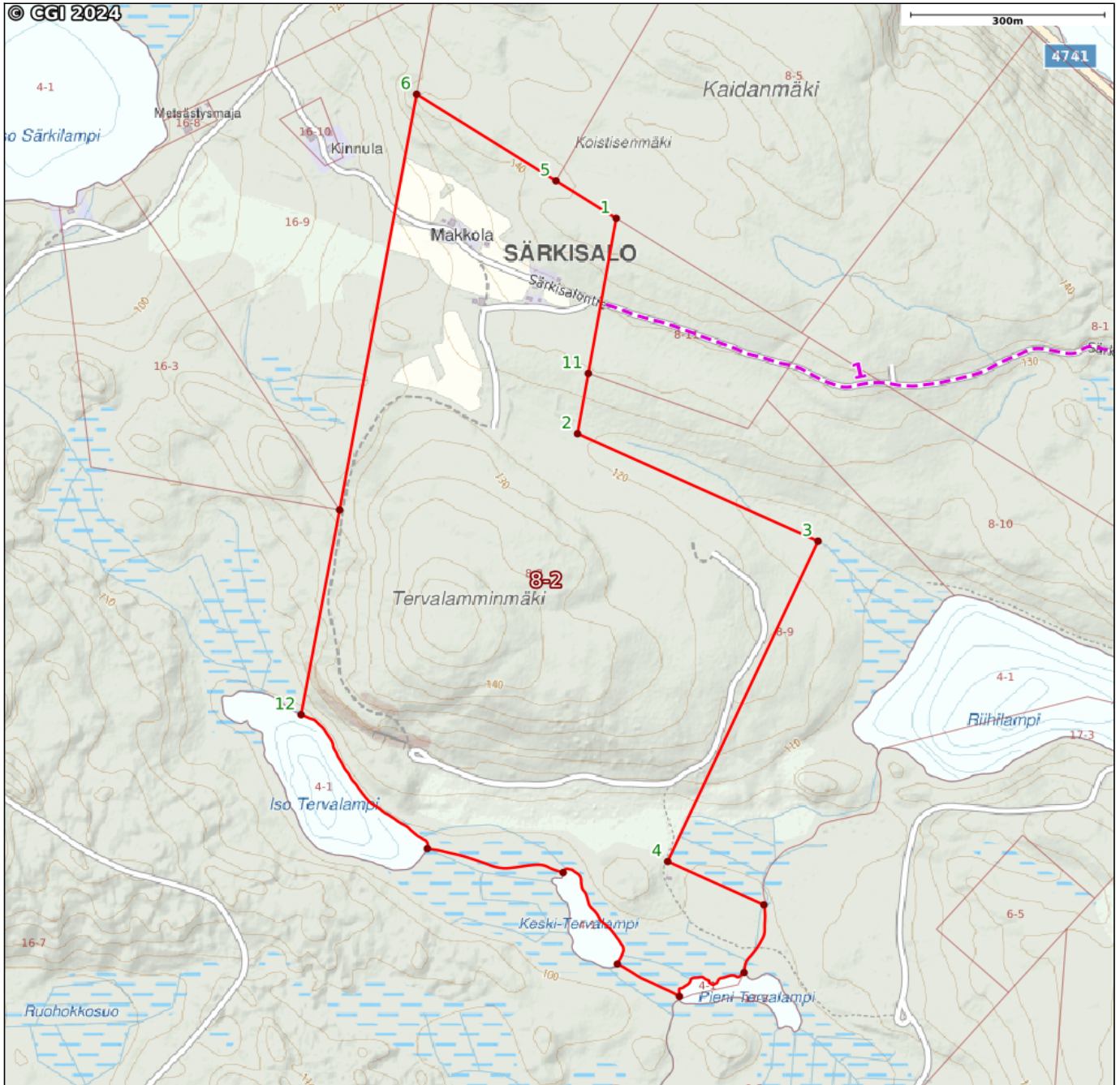


Kiinteistötunnus:	740-570-8-2
Rekisteriyksikkölaji:	Tila (1)
Nimi:	MAKKOLA
Kunta:	Savonlinna (740)
Kylä/Kaupunginosa:	MUHOLA (570)
Rekisteröintipäivämäärä:	01.01.2009
Palstojen lukumäärä:	1
Maapinta-ala:	60.56 ha



Kiinteistön raja- ja käyttöoikeusyksikötiedot on haettu Kiinteistö tietojärjestelmästä. Karttatulosten sijaintitiedoissa voi olla epätarkkuuksia. Kiinteistön tarkka alueellinen ulottuvuus selviää toimitusasiakirjoista ja maastosta. Karttatulosteella näytetään käyttöoikeusyksiköt, joiden sijaintitieto on merkitty kiinteistön alueelle tai sen läheisyyteen. Kiinteistöä rasittavat käyttöoikeusyksiköt selviävät kiinteistörekisteriotteesta. Taustakartta on viitteellinen. © MML ja kunnat

Karttatulosteella näytetään kaikki tulostusalueelle osuvat käyttöoikeusyksiköiden osat, joiden sijaintitieto on Maanmittauslaitoksen kiinteistörekisterissä merkitty kiinteistön alueelle tai sen läheisyyteen. Kiinteistöä rasittavat käyttöoikeusyksiköt selviävät kiinteistörekisteriotteesta

Käyttöoikeusyksikönsat

Numero:	1
Tunnus:	000-2019-K009362
Osa:	1 / 1
Laji:	Tieoikeus

Perustiedot

Kiinteistötunnus:	740-570-8-2	Rekisteröintipvm:	1.1.2009
Nimi:	MAKKOLA	Kokonaispinta-ala:	60,56 ha
Rekisteriyksikölaji:	Tila	Maapinta-ala:	60,56 ha
Kunta:	Savonlinna (740)	Palstojen lukumäärä:	1
Arkistoviite:	255:3- (Savonranta)		

Muodostumistiedot

Kiinteistötoimitus tai viranomaispäätös: Kuntajaon muutos Rekisteröintipvm: 1.1.2009	
Rekisteriyksiköt ja määräalat, joista tämä rekisteriyksikkö on muodostunut:	
Rekisteriyksiköstä: 741-413-8-2 MAKKOLA	Maapinta-ala (ha) 60,5600
Muodostumishetken pinta-ala yhteensä (ha):	60,5600

Erottamattomat määräalat ja erillisinä luovutetut yhteisalueosuudet**Kaavat ja rakennuskiellot**

1) Yleiskaava(741-§ 146) Hyväksymis-/vahvistamispvm: 4.5.2004	Kaavan arkistotunnus: Esavo/ 33/423/2004
--	---

Rasitteet, käyttöoikeudet ja käyttörajoitukset

1) Tietoikeus (000-2019-K9362)	Rekisteröintipvm: 20.2.2019 Voimaantulopvm: 22.10.1877
Arkistoviite: 150:19a, 1976/983 Oikeutetut: 740-570-8-2 MAKKOLA Rasitetut: 740-570-8-1 SÄRKISALO, 740-570-8-10 RIIHELÄ, 740-570-8-11 JÄÄSKELÄ	

Osuudet yhteisiin alueisiin ja erityisiin etuuksiin

1) Yhteinen vesialue 740-876-4-1 Pyyveden osakaskunta (46-414-876-6, 740-876-4-1)	Rekisteröintipvm: 1.1.2009 Osuuden suuruus: 0,022895 / 1,000000
--	--

Kiinteistötoimitukset ja viranomaispäätökset**Muita tietoja**

Tulostettu kiinteistötietojärjestelmästä 16.10.2024.

Kiinteistörekisterin tiedoissa voi olla puutteita ja epätarkkuuksia.
Rekisteritiedoista katso tarkemmin www.maanmittauslaitos.fi/rekisteritiedot.