



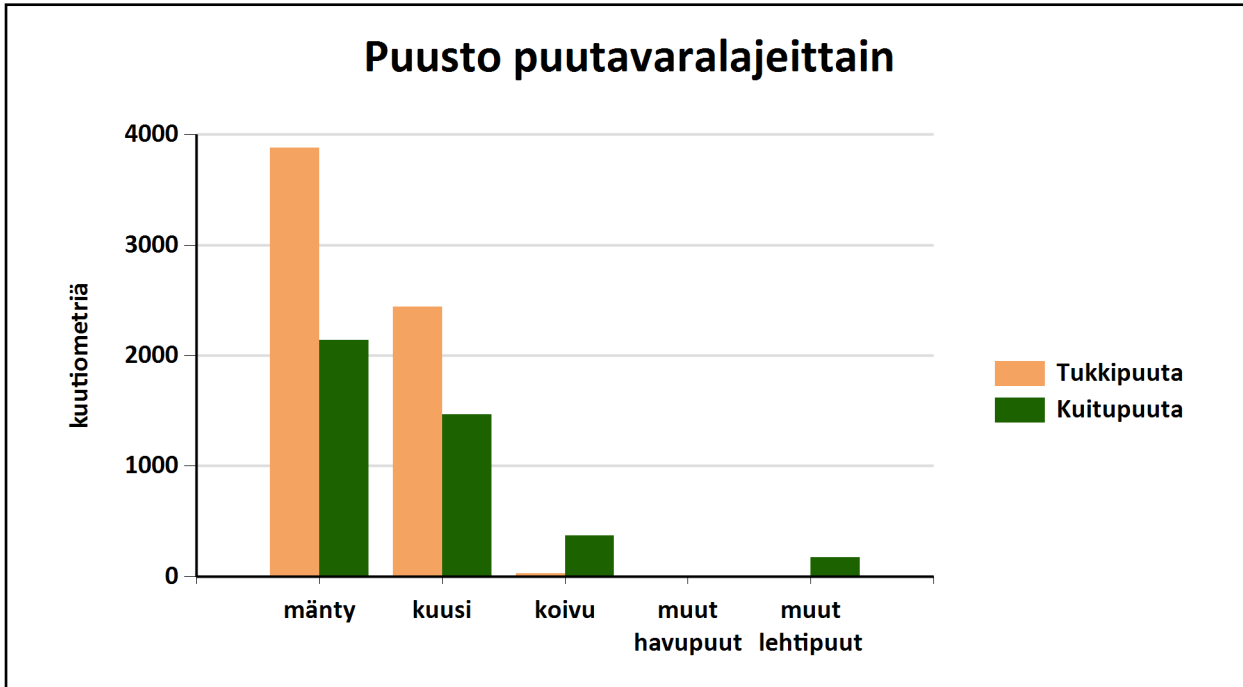
Puustotietojen yhteenveto vuonna 2024

Suunnitelman kokonaispuusto vuonna 2024 on 10791 m³, eli keskimäärin 145 m³/ha metsätalousmaalla.

Tukkipuuta yhteensä: 6351 m³, eli 59 % kokonaispuustosta.

Kuitupuuta yhteensä: 4153 m³, eli 38 % kokonaispuustosta.

Muuta runkopuuta yhteensä: 286 m³, eli 3 % tilan kokonaispuustosta.

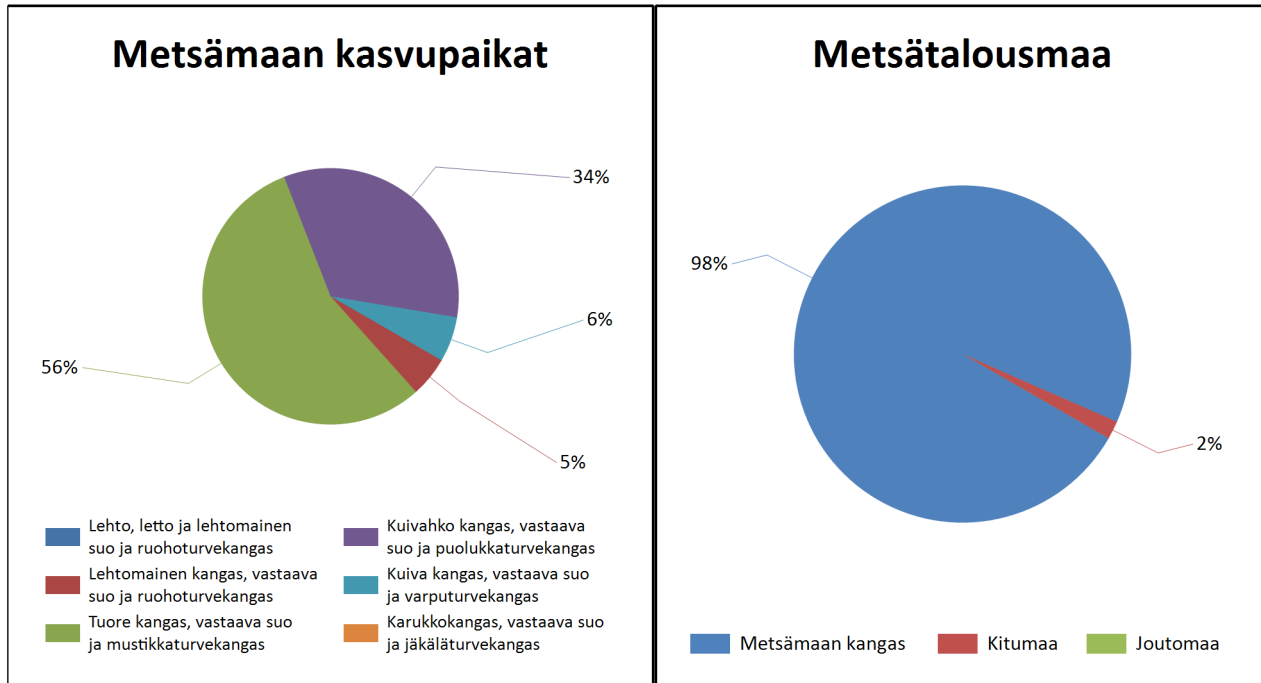


	Pinta-ala, ha	Ainespuusto puulajeittain, m ³					Puusto yhteensä, m ³	Puusto m ³ /ha
		mänty	kuusi	koivu	muut havupuut	muut lehtipuut		
Metsämaa yhteensä	73,3							
Tukkipuuta		3878	2438	28		5	6349	87
Kuitupuuta		2098	1466	371		176	4111	56
Kitumaa	1,3	43	1	0			44	34
Joutomaa								
Muu metsätalousmaa								
Metsätalousmaa yhteensä:	74,6	6019	3905	399	0	180	10504	141

Yllä oleva taulukko sisältää ainespuuston, eli tukki- ja kuitupuun



Kasvupaikat kangasmailla ja soilla



	Kangasmaat, ha	Suot, ha	Yhteensä, ha
Metsämaan kasvupaikat			
Lehto, letto ja lehtomainen suo ja ruohoturvekangas			0,0
Lehtomainen kangas, vastaava suo ja ruohoturvekangas	3,7		3,7
Tuore kangas, vastaava suo ja mustikkaturvekangas	40,8		40,8
Kuivahko kangas, vastaava suo ja puolukkaturvekangas	24,6		24,6
Kuiva kangas, vastaava suo ja varputurvekangas	4,2		4,2
Karukkokangas, vastaava suo ja jäkäläturvekangas			0,0
Metsämaa yhteensä	73,3	0,0	73,3
Kitu- ja joutomaan kasvupaikat			
Kalliomaa ja hietikko	0,0	0,0	0,0
Lakimetsä ja tunturi	0,0	0,0	0,0
Kitumaa	0,3	1,0	1,3
Joutomaa	0,0		0,0
Metsätalousmaa yhteensä	73,6	1,0	74,6

Tällä sivulla esitetyt pinta-alat eivät sisällä teiden, sähkölinjojen ym. kohteiden alle jäävää metsäpinta-alaa.



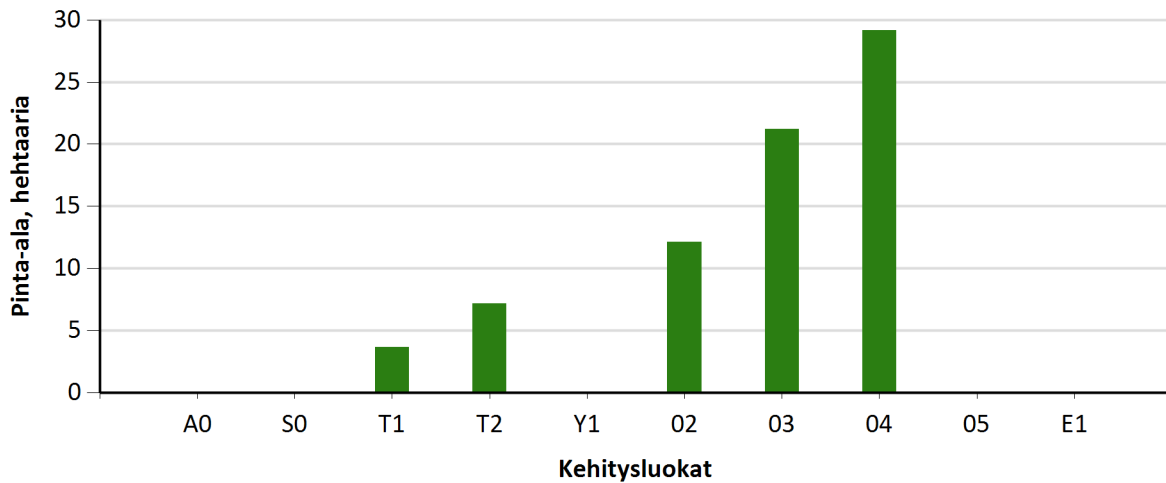
Kehitysluokat

Puuston keski-ikä metsämaalla 61 vuotta.

Puuston keskitilavuus metsämaalla 147 m³/ha.

Puuston kokonaistilavuus metsämaalla 10 738 m³.

Kehitysluokkien pinta-alajakauma metsämaalla



Metsämaan kehitysluokat	Pinta-ala		Keski-ikä, vuotta	Puuston keskitilavuus, m ³ /ha
	ha	%		
A0 - Aukea		%		
S0 - Siemenpuumetsikkö		%		
T1 - Taimikko alle 1,3 m	3,6	5,0 %	3	4
T2 - Taimikko yli 1,3 m	7,1	9,7 %	10	8
Y1 - Ylispuustoinen taimikko		%		
O2 - Nuori kasvatusmetsikkö	12,1	16,6 %	32	82
O3 - Varttunut kasvatusmetsikkö	21,2	29,0 %	71	148
O4 - Uudistuskypsä metsikkö	29,1	39,8 %	84	224
O5 - Suojuspuumetsikkö		%		
E1 - Eri-ikäisrakenteinen metsikkö		%		
Metsämaa yhteensä	73,3	100,0%	61	147
Kitumaa	1,3		86	37
Joutomaa				
Muu metsätalousmaa				
Metsätalousmaa yhteensä:	74,6			

Tällä sivulla esitetyt pinta-alat eivät sisällä teiden, sähkölinjojen ym. kohteiden alle jäävää metsäpinta-alaa.



Kuvio luettelo

Kuvio	Pinta-ala, ha	Kiinteistön nimi ja tunnus, pääryhmä, kasvupaikka, maalaji, kehitysluokka, saavutettavuus ja metsikön laatu	Puustotiedot										Toimenpidesuunnitelmat kuviolla	
			puulaji	ikä, v	tilavuus m ³ /kuvio	m ³ /ha	tukkia, m ³ /ha	kuitua, m ³ /ha	läpimitta, cm	pituus, m	runkoluku, kpl/ha	ppa, m ² /ha		kasvu m ³ /ha/v
32	0,4	MUHUJÄRVI 177-409-9-26 Metsämaa Tuore kangas, vastaava suo ja mustikkaturvekangas Keskikarkea tai karkea kangasmaa T1 - Taimikko alle 1,3 m Ei määritelty	Yhteensä	3	4	10	0	0	0.0	1.1	8800	0.0		Taimikon varhaisperkaus 2025
			Kuusi	4	2	5	0	0	0.0	0.9	1800	0.0		
			Muu lehtipu	3	2	5			0.0	1.2	7000	0.0		
33	1,0	MUHUJÄRVI 177-409-9-26 Metsämaa Tuore kangas, vastaava suo ja mustikkaturvekangas Keskikarkea tai karkea kangasmaa T1 - Taimikko alle 1,3 m Ei määritelty	Yhteensä	3	10	10	0	0	0.0	1.1	8700	0.0		Taimikon varhaisperkaus 2025
			Kuusi	4	5	5	0	0	0.0	0.9	1700	0.0		
			Lehtipuu	3	5	5	0	0	0.0	1.2	7000	0.0		
43	2,4	MUHUJÄRVI 177-409-9-26 Metsämaa Kuiva kangas, vastaava suo ja varputurvekangas Keskikarkea tai karkea kangasmaa 03 - Varttunut kasvatusmetsikkö Ei määritelty	Yhteensä	74	294	122	43	77	19.9	16.4	561	15.4	2.1	
			Mänty	74	289	120	43	75	20.0	16.5	529	15.0	2.0	
			Kuusi	55	5	2	0	2	15.0	11.0	32	0.4	0.1	
44	3,6	MUHUJÄRVI 177-409-9-26 Metsämaa Tuore kangas, vastaava suo ja mustikkaturvekangas Keskikarkea tai karkea kangasmaa 04 - Uudistuskypsä metsikkö Ei määritelty	Yhteensä	80	796	220	161	57	29.0	21.2	447	22.8	0.0	Avohakkuu 2025, Laikkumätästys 2025, Kuusen istutus 2026, Taimikon varhaisperkaus 2031
			Mänty	93	462	127	104	22	33.0	22.7	165	12.4	0.0	
			Kuusi	66	320	88	57	31	24.5	19.5	261	9.9	0.0	
			Rauduskoiv	46	15	4	0	4	19.0	18.0	21	0.5	0.0	
45	0,6	MUHUJÄRVI 177-409-9-26 Metsämaa Kuiva kangas, vastaava suo ja varputurvekangas Kallio tai kivikko 03 - Varttunut kasvatusmetsikkö Ei määritelty	Yhteensä	57	42	66	14	50	17.4	14.4	493	9.4	2.4	
			Mänty	71	24	38	13	24	20.0	15.4	181	5.0	1.0	
			Kuusi	41	9	15	1	13	13.1	12.0	203	2.4	0.9	
			Rauduskoiv	40	9	14	0	13	16.0	15.0	109	2.0	0.5	

Kuvio	Pinta-ala, ha	Kiinteistön nimi ja tunnus, pääryhmä, kasvupaikka, maalaji, kehitysluokka, saavutettavuus ja metsikön laatu	Puustotiedot											Toimenpide-suunnitelmat kuviolla
			puulaji	ikä, v	tilavuus m ³ /kuvio	m ³ /ha	tukkia, m ³ /ha	kuitua, m ³ /ha	läpimitta, cm	pituus, m	runkoluku, kpl/ha	ppa, m ² /ha	kasvu m ³ /ha/v	
50	2,2	MUHUJÄRVI 177-409-9-26 Metsämaa Tuore kangas, vastaava suo ja mustikkaturvekangas Keskikarkea tai karkea kangasmaa T1 - Taimikko alle 1,3 m Kesä	Yhteensä	3	0	0	0	0	0.0	1.1	6400	0.0	0.0	Taimikon varhaisperkaus 2030
			Mänty	3	0	0	0	0	0.0	0.8	200	0.0	0.0	
			Kuusi	4	0	0	0	0	0.0	0.8	1200	0.0	0.0	
			Rauduskoiv	3	0	0	0	0	0.0	1.2	1000	0.0	0.0	
			Muu lehtipu	3	0	0	0	0	0.0	1.2	4000	0.0	0.0	
51	0,3	MUHUJÄRVI 177-409-9-26 Metsämaa Tuore kangas, vastaava suo ja mustikkaturvekangas Keskikarkea tai karkea kangasmaa 04 - Uudistuskypsä metsikkö Kesä	Yhteensä	72	67	201	127	71	25.1	19.9	566	22.2	0.0	Avohakkuu 2025, Laikkumätästys 2026, Kuusen istutus 2026
			Mänty	95	4	12	9	3	28.0	21.0	25	1.2	0.0	
			Kuusi	75	54	163	118	44	26.0	20.0	415	18.0	0.0	
			Rauduskoiv	43	3	9	1	8	18.0	19.0	46	1.0	0.0	
			Haapa	50	6	17	0	17	19.0	19.0	80	2.0	0.0	
53	1,1	MUHUJÄRVI 177-409-9-26 Metsämaa Tuore kangas, vastaava suo ja mustikkaturvekangas Keskikarkea tai karkea kangasmaa 04 - Uudistuskypsä metsikkö Aina Välttävä	Yhteensä	91	110	100	59	40	23.6	17.7	336	12.0	2.8	
			Mänty	95	90	82	56	25	25.0	18.0	227	9.7	2.1	
			Kuusi	80	11	10	3	7	18.0	16.0	60	1.3	0.5	
			Rauduskoiv	72	9	8	0	7	17.0	17.0	49	1.0	0.2	
54	2,0	MUHUJÄRVI 177-409-9-26 Metsämaa Tuore kangas, vastaava suo ja mustikkaturvekangas Keskikarkea tai karkea kangasmaa T2 - Taimikko yli 1,3 m Kesä	Yhteensä	3	8	4	0	0	1.6	1.9	9533	1.6	6.4	Taimikon varhaisperkaus 2025
			Mänty	3	0	0	0	0	2.0	1.5	100	0.0	0.1	
			Kuusi	4	1	1	0	0	2.0	1.5	1400	0.3	1.0	
			Rauduskoiv	3	6	3	0	0	1.5	2.0	8033	1.3	5.3	
65	3,3	MUHUJÄRVI 177-409-9-26 Metsämaa Lehtomainen kangas, vastaava suo ja ruohoturvekangas Hienojakoinen lajittunut maalaji 04 - Uudistuskypsä metsikkö Ei määriteltä	Yhteensä	90	1090	334	260	72	31.9	24.9	437	30.0	0.0	Avohakkuu 2025, Laikkumätästys 2026, Kuusen istutus 2026, Taimikon varhaisperkaus 2031
			Mänty	88	34	10	8	2	30.0	23.0	17	1.0	0.0	
			Kuusi	90	1056	323	252	70	32.0	25.0	420	29.0	0.0	

Kuvio	Pinta-ala, ha	Kiinteistön nimi ja tunnus, pääryhmä, kasvupaikka, maalaji, kehitysluokka, saavutettavuus ja metsikön laatu	Puustotiedot											Toimenpide-suunnitelmat kuviolla
			puulaji	ikä, v	tilavuus m ³ /kuvio	m ³ /ha	tukkia, m ³ /ha	kuitua, m ³ /ha	läpimitta, cm	pituus, m	runkoluku, kpl/ha	ppa, m ² /ha	kasvu m ³ /ha/v	
66	0,4	MUHUJÄRVI 177-409-9-26 Metsämaa Tuore kangas, vastaava suo ja mustikkaturvekangas Keskikarkea tai karkea kangasmaa 03 - Varttunut kasvatusmetsikkö Ei määritelty	Yhteensä	75	71	192	105	84	23.0	18.6	726	21.8	4.4	
			Mänty	92	17	47	37	9	28.1	20.3	87	4.9	0.9	
			Kuusi	93	22	61	51	9	29.5	22.8	96	5.8	0.7	
			Kuusi	61	21	58	15	42	17.2	14.9	396	7.8	2.0	
			Lehtipuu	50	10	26	2	24	17.7	17.2	147	3.3	0.8	
67	2,5	MUHUJÄRVI 177-409-9-26 Metsämaa Tuore kangas, vastaava suo ja mustikkaturvekangas Keskikarkea tai karkea kangasmaa 04 - Uudistuskypsä metsikkö Ei määritelty	Yhteensä	90	659	261	183	77	27.1	21.7	541	26.2	0.0	Avohakkuu 2025, Laikkumätästys 2025, Männyn istutus 2026, Taimikon varhaisperkaus 2031
			Mänty	93	484	192	146	45	29.0	23.0	309	18.2	0.0	
			Kuusi	85	152	60	35	25	23.0	18.5	198	7.0	0.0	
			Rauduskoiv	64	23	9	2	7	21.0	20.0	34	1.0	0.0	
68	8,5	MUHUJÄRVI 177-409-9-26 Metsämaa Kuivahko kangas, vastaava suo ja puolukkaturvekangas Keskikarkea tai karkea kangasmaa 03 - Varttunut kasvatusmetsikkö Ei määritelty	Yhteensä	74	1435	168	118	48	26.0	20.0	387	18.0	3.3	
			Mänty	74	1435	168	118	48	26.0	20.0	387	18.0	3.3	
69	0,8	MUHUJÄRVI 177-409-9-26 Metsämaa Tuore kangas, vastaava suo ja mustikkaturvekangas Hienojakoinen kangasmaa T2 - Taimikko yli 1,3 m Aina	Yhteensä	18	14	18	0	7	6.6	6.0	2000	5.0	6.0	
			Mänty	16	3	4	0	1	6.7	5.5	400	1.1	1.5	
			Kuusi	18	11	15	0	6	6.6	6.1	1400	3.9	4.4	
			Rauduskoiv	13	0	0	0	0	1.0	2.0	200	0.0	0.1	
70	4,0	MUHUJÄRVI 177-409-9-26 Metsämaa Kuivahko kangas, vastaava suo ja puolukkaturvekangas Keskikarkea tai karkea kangasmaa 02 - Nuori kasvatusmetsikkö Ei määritelty	Yhteensä	38	289	72	5	62	13.1	9.3	1215	14.5	8.7	Ensiharvennus 2031
			Mänty	38	265	66	5	57	13.0	9.0	1140	13.5	8.3	
			Kuusi	39	11	3	0	3	15.0	11.6	38	0.5	0.2	
			Rauduskoiv	40	13	3	0	3	14.0	14.0	37	0.5	0.2	

Kuvio	Pinta-ala, ha	Kiinteistön nimi ja tunnus, pääryhmä, kasvupaikka, maalaji, kehitysluokka, saavutettavuus ja metsikön laatu	Puustotiedot											Toimenpidesuunnitelmat kuviolla
			puulaji	ikä, v	tilavuus m ³ /kuvio	m ³ /ha	tukkia, m ³ /ha	kuitua, m ³ /ha	läpimitta, cm	pituus, m	runkoluku, kpl/ha	ppa, m ² /ha	kasvu m ³ /ha/v	
71	1,6	MUHUJÄRVI 177-409-9-26 Metsämaa Tuore kangas, vastaava suo ja mustikkaturvekangas Keskikarkea tai karkea kangasmaa 04 - Uudistuskypsä metsikkö Ei määritelty	Yhteensä	76	562	341	273	67	32.3	26.7	420	28.7	0.0	Avohakkuu 2025, Laikkumätästys 2025, Kuusen istutus 2026, Taimikon varhaisperkaus 2031
			Mänty	85	94	57	46	11	29.0	25.0	85	5.0	0.0	
			Kuusi	74	468	284	227	56	33.0	27.0	335	23.7	0.0	
72	0,9	MUHUJÄRVI 177-409-9-26 Metsämaa Tuore kangas, vastaava suo ja mustikkaturvekangas Keskikarkea tai karkea kangasmaa 04 - Uudistuskypsä metsikkö Talvi ja kuiva kesä	Yhteensä	88	193	220	169	49	28.1	22.0	431	22.2	0.0	Avohakkuu 2025, Laikkumätästys 2026, Kuusen istutus 2026, Taimikon varhaisperkaus 2031 , Taimikon varhaisperkaus 2035
			Kuusi	88	183	209	168	39	28.5	22.0	388	21.0	0.0	
			Rauduskoiv	109	4	5	0	4	19.0	20.0	21	0.5	0.0	
			Haapa	68	6	7	1	6	22.6	22.2	22	0.7	0.0	
74	0,3	MUHUJÄRVI 177-409-9-26 Metsämaa Tuore kangas, vastaava suo ja mustikkaturvekangas Keskikarkea tai karkea kangasmaa 03 - Varttunut kasvatusmetsikkö Talvi	Yhteensä	66	48	143	47	93	18.2	16.3	793	18.0	7.1	
			Mänty	64	3	8	4	5	21.8	18.0	33	1.0	0.4	
			Kuusi	66	43	127	43	81	18.0	16.1	710	16.0	6.4	
			Hieskoivu	59	3	8	0	8	17.0	17.0	50	1.0	0.3	
Lisätiedot Puustotiedot päivitetty arvioituun, harvennuksen jälkeiseen tiheyteen														
75	1,0	MUHUJÄRVI 177-409-9-26 Metsämaa Tuore kangas, vastaava suo ja mustikkaturvekangas Keskikarkea tai karkea kangasmaa 04 - Uudistuskypsä metsikkö Ei määritelty	Yhteensä	88	236	241	163	76	25.4	20.0	603	25.5	3.2	
			Mänty	99	108	111	86	24	28.1	21.1	202	11.2	0.7	
			Kuusi	82	113	115	74	40	23.9	19.2	335	12.6	2.2	
Lisätiedot Jyrkkyys estÄÄÄÄ hakkuun														

Kuvio	Pinta-ala, ha	Kiinteistön nimi ja tunnus, pääryhmä, kasvupaikka, maalaji, kehitysluokka, saavutettavuus ja metsikön laatu	Puustotiedot										Toimenpide-suunnitelmat kuviolla	
			puulaji	ikä, v	tilavuus m ³ /kuvio	m ³ /ha	tukkia, m ³ /ha	kuitua, m ³ /ha	läpimitta, cm	pituus, m	runkoluku, kpl/ha	ppa, m ² /ha		kasvu m ³ /ha/v
76	0,3	MUHUJÄRVI 177-409-9-26 Metsämaa Tuore kangas, vastaava suo ja mustikkaturvekangas Keskikarkea tai karkea kangasmaa 02 - Nuori kasvatusmetsikkö Kesä Kehityskelpoinen: tyydyttävä: aukkoinen, harva, vähäpuustoinen	Yhteensä	36	31	97	6	88	14.9	14.0	900	14.1	6.9	
			Mänty	35	14	45	4	40	14.6	13.0	445	6.8	3.5	
			Kuusi	38	5	15	1	13	14.0	12.7	172	2.3	1.2	
			Rauduskoiv	36	12	37	1	35	15.6	16.0	283	5.0	2.2	
77	1,5	MUHUJÄRVI 177-409-9-26 Metsämaa Tuore kangas, vastaava suo ja mustikkaturvekangas Keskikarkea tai karkea kangasmaa 02 - Nuori kasvatusmetsikkö Talvi ja kuiva kesä	Yhteensä	39	176	114	14	94	14.8	13.2	1315	17.7	7.9	Harvennus 2031
			Mänty	40	70	46	6	38	15.5	13.0	402	6.9	3.2	
			Kuusi	41	55	36	8	27	16.5	13.3	299	5.5	2.5	
			Rauduskoiv	36	51	33	0	29	12.0	13.3	614	5.3	2.2	
78	3,7	MUHUJÄRVI 177-409-9-26 Metsämaa Kuivahko kangas, vastaava suo ja puolukkaturvekangas Keskikarkea tai karkea kangasmaa 03 - Varttunut kasvatusmetsikkö Kesä	Yhteensä	75	501	136	84	50	23.3	17.7	473	16.1	3.0	Siemenpuuhakkuu 2031, Äestys 2031, Männyn luontainen uudistaminen 2031
			Mänty	75	492	133	84	48	23.7	18.0	403	15.6	2.9	
			Kuusi	71	9	2	0	2	11.0	9.0	70	0.5	0.1	
79	0,7	MUHUJÄRVI 177-409-9-26 Metsämaa Kuiva kangas, vastaava suo ja varputurvekangas Keskikarkea tai karkea kangasmaa 03 - Varttunut kasvatusmetsikkö Kesä Välttävä	Yhteensä	67	68	102	31	69	19.0	16.0	505	13.0	2.0	
			Mänty	67	68	102	31	69	19.0	16.0	505	13.0	2.0	
81	1,5	MUHUJÄRVI 177-409-9-26 Metsämaa Tuore kangas, vastaava suo ja mustikkaturvekangas Keskikarkea tai karkea kangasmaa 04 - Uudistuskypsä metsikkö Kesä	Yhteensä	82	244	166	112	52	25.4	19.2	433	18.6	3.7	Avohakkuu 2031, Laikkumätästys 2031, Männyn istutus 2032
			Mänty	85	195	132	97	34	26.5	20.0	293	14.2	2.9	
			Kuusi	79	38	26	14	12	21.9	18.1	96	3.0	0.6	
			Rauduskoiv	63	12	8	2	6	22.0	13.1	44	1.4	0.2	

Kuvio	Pinta-ala, ha	Kiinteistön nimi ja tunnus, pääryhmä, kasvupaikka, maalaji, kehitysluokka, saavutettavuus ja metsikön laatu	Puustotiedot											Toimenpide-suunnitelmat kuviolla
			puulaji	ikä, v	tilavuus m ³ /kuvio	m ³ /ha	tukkia, m ³ /ha	kuitua, m ³ /ha	läpimitta, cm	pituus, m	runkoluku, kpl/ha	ppa, m ² /ha	kasvu m ³ /ha/v	
91	1,0	MUHUJÄRVI 177-409-9-26 Kitumaa Tuore kangas, vastaava suo ja mustikkaturvekangas Saraturve Ei määritelty	Yhteensä	75	43	45	0	35	11.1	7.6	1915	10.5	0.7	
			Mänty	79	39	40	0	35	12.0	8.0	968	9.0	0.6	
			Kuusi	71	2	2	0	1	7.0	5.0	240	0.7	0.1	
			Hieskoivu	35	2	2	0	0	4.4	5.2	707	0.8	0.0	
95	1,5	MUHUJÄRVI 177-409-9-26 Metsämaa Tuore kangas, vastaava suo ja mustikkaturvekangas Keskikarkea tai karkea kangasmaa 04 - Uudistus kypsä metsikkö Ei määritelty	Yhteensä	87	384	262	184	77	30.1	24.3	401	24.0	0.0	Avohakkuu 2025, Laikkumätästys 2025, Kuusen istutus 2026, Taimikon varhaisperkaus 2031
			Mänty	86	103	70	53	16	31.2	25.8	88	6.0	0.0	
			Kuusi	87	250	171	130	40	29.2	23.5	280	16.0	0.0	
			Rauduskoiv	60	7	5	1	4	23.0	22.0	16	0.5	0.0	
96	2,6	MUHUJÄRVI 177-409-9-26 Metsämaa Kuivahko kangas, vastaava suo ja puolukkaturvekangas Keskikarkea tai karkea kangasmaa 02 - Nuori kasvatusmetsikkö Kesä	Yhteensä	34	259	98	2	82	11.4	10.4	2226	18.1	8.8	Ensiharvennus 2031
			Mänty	35	70	27	0	22	11.0	10.0	645	5.0	3.3	
			Kuusi	34	162	61	2	53	12.0	10.7	1146	11.0	4.8	
			Rauduskoiv	32	27	10	0	7	9.0	10.0	435	2.1	0.7	
97	1,1	MUHUJÄRVI 177-409-9-26 Metsämaa Tuore kangas, vastaava suo ja mustikkaturvekangas Keskikarkea tai karkea kangasmaa 04 - Uudistus kypsä metsikkö Talvi	Yhteensä	81	216	199	129	67	24.2	18.9	600	22.8	0.0	Avohakkuu 2025, Laikkumätästys 2026, Kuusen istutus 2026, Taimikon varhaisperkaus 2031 , Taimikon varhaisperkaus 2035
			Mänty	96	23	21	16	5	28.0	18.0	51	2.5	0.0	
			Kuusi	80	186	172	114	56	24.0	19.0	509	19.5	0.0	
			Rauduskoiv	65	7	7	0	6	17.0	18.0	40	0.8	0.0	
98	0,7	MUHUJÄRVI 177-409-9-26 Metsämaa Tuore kangas, vastaava suo ja mustikkaturvekangas Keskikarkea tai karkea kangasmaa 03 - Varttunut kasvatusmetsikkö Talvi Tyydyttävä	Yhteensä	64	85	122	35	84	18.6	16.4	663	15.5	5.8	
			Mänty	78	9	13	7	6	23.0	18.0	44	1.5	0.5	
			Kuusi	66	60	85	27	56	18.2	15.8	484	11.0	4.3	
			Rauduskoiv	51	11	15	1	14	17.0	16.5	97	2.0	0.7	
			Haapa	51	6	9	0	9	20.0	20.0	38	1.0	0.3	

Kuvio	Pinta-ala, ha	Kiinteistön nimi ja tunnus, pääryhmä, kasvupaikka, maalaji, kehitysluokka, saavutettavuus ja metsikön laatu	Puustotiedot											Toimenpidesuunnitelmat kuviolla
			puulaji	ikä, v	tilavuus m ³ /kuvio	m ³ /ha	tukkia, m ³ /ha	kuitua, m ³ /ha	läpimitta, cm	pituus, m	runkoluku, kpl/ha	ppa, m ² /ha	kasvu m ³ /ha/v	
99	6,8	MUHUJÄRVI 177-409-9-26 Metsämaa Tuore kangas, vastaava suo ja mustikkaturvekangas Keskikarkea tai karkea kangasmaa 04 - Uudistuskypsä metsikkö Aina	Yhteensä	83	1377	203	120	81	24.0	18.9	623	22.8	0.0	Avohakkuu 2025, Laikkumätästys 2026, Kuusen istutus 2026, Taimikon varhaisperkaus 2031
			Mänty	86	1012	149	108	40	26.2	19.7	342	16.2	0.0	
			Kuusi	77	235	35	11	23	18.0	16.0	195	4.4	0.0	
			Rauduskoiv	70	88	13	1	11	19.0	19.0	60	1.5	0.0	
			Haapa	70	43	6	0	6	20.0	20.0	26	0.7	0.0	
100	1,9	MUHUJÄRVI 177-409-9-26 Metsämaa Tuore kangas, vastaava suo ja mustikkaturvekangas Keskikarkea tai karkea kangasmaa 03 - Varttunut kasvatusmetsikkö Kesä Tyydyttävä	Yhteensä	64	366	196	58	134	18.5	17.5	972	23.0	6.0	Harvennus 2025
			Mänty	79	24	13	8	5	25.0	21.0	32	1.3	0.3	
			Kuusi	66	264	141	46	92	18.0	17.0	735	16.7	4.4	
			Rauduskoiv	54	54	29	3	25	18.5	18.0	144	3.5	0.9	
			Haapa	55	24	13	0	13	19.0	19.0	61	1.5	0.4	
101	0,4	MUHUJÄRVI 177-409-9-26 Metsämaa Kuivahko kangas, vastaava suo ja puolukkaturvekangas Keskikarkea tai karkea kangasmaa 02 - Nuori kasvatusmetsikkö Kesä	Yhteensä	24	47	113	3	102	12.9	10.9	1701	19.8	11.0	Ensiharvennus 2031
			Mänty	24	43	105	3	96	13.0	11.0	1539	18.3	10.4	
			Kuusi	27	3	8	0	7	12.0	10.0	162	1.5	0.6	
102	2,3	MUHUJÄRVI 177-409-9-26 Metsämaa Tuore kangas, vastaava suo ja mustikkaturvekangas Keskikarkea tai karkea kangasmaa 02 - Nuori kasvatusmetsikkö Kesä	Yhteensä	17	97	42	0	22	8.3	6.6	2616	11.0	10.7	
			Mänty	16	83	36	0	19	8.5	6.5	2082	9.3	9.1	
			Kuusi	23	6	2	0	1	8.0	6.0	175	0.7	0.6	
			Rauduskoiv	19	9	4	0	2	7.0	8.0	359	1.0	1.0	
115	0,4	MUHUJÄRVI 177-409-9-26 Metsämaa Tuore kangas, vastaava suo ja mustikkaturvekangas Hienojakoinen kangasmaa T2 - Taimikko yli 1,3 m Ei määritelty	Yhteensä	14	7	15	0	4	6.0	5.9	1840	4.3	5.5	
			Mänty	14	0	1	0	0	6.5	6.0	110	0.3	0.4	
			Kuusi	14	6	13	0	3	6.0	5.8	1540	3.6	4.6	
			Rauduskoiv	14	1	1	0	0	5.8	7.0	190	0.4	0.5	

Kuvio	Pinta-ala, ha	Kiinteistön nimi ja tunnus, pääryhmä, kasvupaikka, maalaji, kehitysluokka, saavutettavuus ja metsikön laatu	Puustotiedot											Toimenpide-suunnitelmat kuviolla
			puulaji	ikä, v	tilavuus m ³ /kuvio	m ³ /ha	tukkia, m ³ /ha	kuitua, m ³ /ha	läpimitta, cm	pituus, m	runkoluku, kpl/ha	ppa, m ² /ha	kasvu m ³ /ha/v	
118	2,5	MUHUJÄRVI 177-409-9-26 Metsämaa Tuore kangas, vastaava suo ja mustikkaturvekangas Hienojakoinen kangasmaa T2 - Taimikko yli 1,3 m Kesä	Yhteensä	16	25	10	0	2	5.2	4.4	2784	3.2	5.9	
			Mänty	15	7	3	0	0	4.0	3.0	1147	1.0	2.4	
			Kuusi	17	18	7	0	2	5.8	5.0	1037	2.2	3.1	
			Rauduskoiv	12	0	0	0	0	1.0	2.0	600	0.0	0.4	
119	1,2	MUHUJÄRVI 177-409-9-26 Metsämaa Kuivahko kangas, vastaava suo ja puolukkaturvekangas Kallio tai kivikko T2 - Taimikko yli 1,3 m Aina Tyydyttävä	Yhteensä	4	3	2	0	0	3.5	2.0	1700	1.1	2.0	
			Mänty	4	1	1	0	0	3.0	1.5	1200	0.6	1.3	
			Kuusi	4	1	1	0	0	4.0	2.5	500	0.5	0.7	
147	3,0	MUHUJÄRVI 177-409-9-26 Metsämaa Kuivahko kangas, vastaava suo ja puolukkaturvekangas Kivinen keskikarkea tai karkea kangasmaa 04 - Uudistus kypsä metsikkö Kesä	Yhteensä	91	286	97	59	37	23.4	15.8	366	12.8	2.6	Siemenpuuhakkuu 2031, Laikutus 2032, Männyn luontainen uudistaminen 2033
			Mänty	95	268	90	59	31	24.0	16.0	302	11.8	2.4	
			Kuusi	36	4	2	0	1	14.0	11.0	28	0.3	0.1	
			Rauduskoiv	41	14	5	0	5	17.0	15.0	36	0.7	0.1	
150	0,9	MUHUJÄRVI 177-409-9-26 Metsämaa Tuore kangas, vastaava suo ja mustikkaturvekangas Keskikarkea tai karkea kangasmaa 02 - Nuori kasvatusmetsikkö Talvi ja kuiva kesä Tyydyttävä	Yhteensä	44	97	108	13	92	15.8	15.0	851	15.0	6.3	
			Kuusi	50	40	44	11	33	17.0	15.0	303	6.0	2.8	
			Rauduskoiv	40	57	63	2	59	15.0	15.0	548	9.0	3.5	
		Erityispiirteet Puro												
156	0,3	MUHUJÄRVI 177-409-9-26 Kitumaa Kuivahko kangas, vastaava suo ja puolukkaturvekangas Kallio tai kivikko Kesä	Yhteensä	94	9	29	6	23	20.0	15.0	145	4.0	0.5	
			Mänty	94	9	29	6	23	20.0	15.0	145	4.0	0.5	

Kuvio	Pinta-ala, ha	Kiinteistön nimi ja tunnus, pääryhmä, kasvupaikka, maalaji, kehitysluokka, saavutettavuus ja metsikön laatu	Puustotiedot											Toimenpidesuunnitelmat kuviolla
			puulaji	ikä, v	tilavuus m ³ /kuvio	m ³ /ha	tukkia, m ³ /ha	kuitua, m ³ /ha	läpimitta, cm	pituus, m	runkoluku, kpl/ha	ppa, m ² /ha	kasvu m ³ /ha/v	
162	0,9	MUHUJÄRVI 177-409-9-26 Metsämaa Tuore kangas, vastaava suo ja mustikkaturvekangas Kivinen keskikarkea tai karkea kangasmaa 04 - Uudistuskypsä metsikkö Kesä	Yhteensä	98	294	337	230	105	30.3	26.8	446	28.0	0.9	
			Mänty	102	129	148	122	26	27.0	27.0	227	12.0	0.4	
			Kuusi	101	115	133	109	23	34.0	27.0	138	11.0	0.4	
			Haapa	83	49	56	0	56	30.0	26.0	81	5.0	0.1	
163	0,5	MUHUJÄRVI 177-409-9-26 Metsämaa Kuiva kangas, vastaava suo ja varputurvekangas Kallio tai kivikko 03 - Varttunut kasvatusmetsikkö Kesä Tyydyttävä	Yhteensä	93	21	45	11	33	18.0	11.0	354	8.0	2.9	
			Mänty	93	21	45	11	33	18.0	11.0	354	8.0	2.9	