



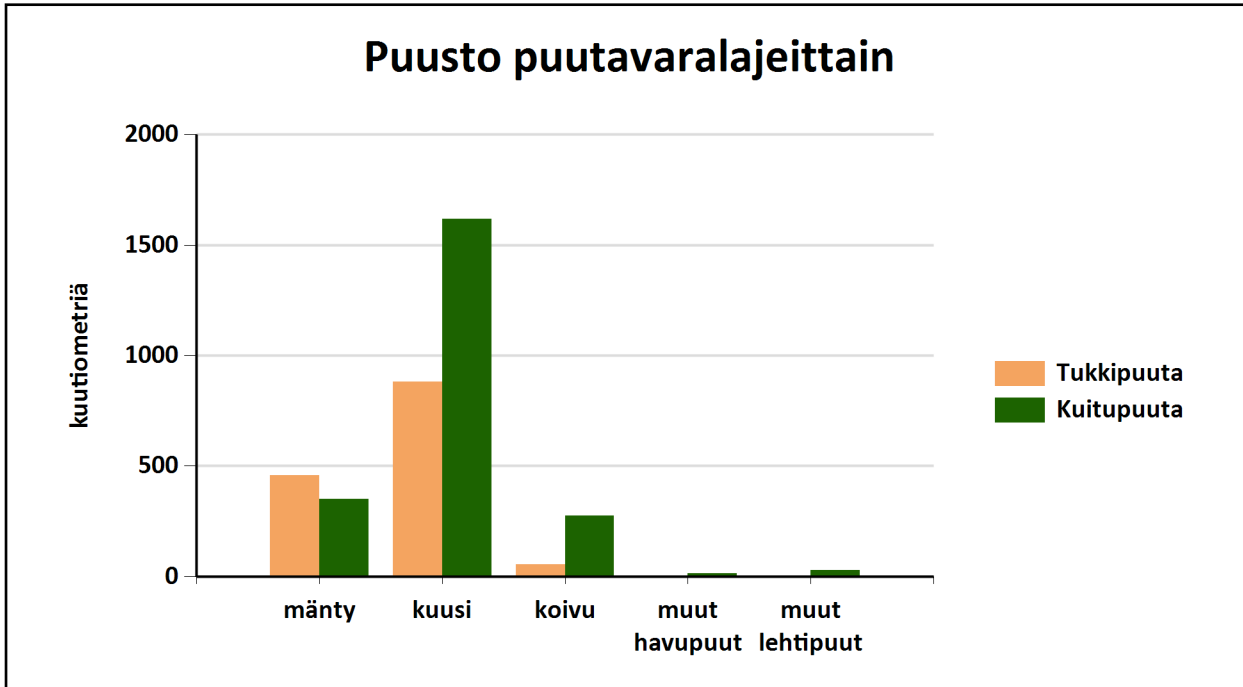
Puustotietojen yhteenveto vuonna 2024

Suunnitelman kokonaispuusto vuonna 2024 on 3825 m³, eli keskimäärin 89 m³/ha metsätalousmaalla.

Tukkipuuta yhteensä: 1395 m³, eli 36 % kokonaispuustosta.

Kuitupuuta yhteensä: 2285 m³, eli 60 % kokonaispuustosta.

Muuta runkopuuta yhteensä: 145 m³, eli 4 % tilan kokonaispuustosta.



	Pinta-ala, ha	Ainespuusto puulajeittain, m ³					Puusto yhteensä, m ³	Puusto m ³ /ha
		männy	kuusi	koivu	muut havupuut	muut lehtipuut		
Metsämaa yhteensä	43,1							
Tukkipuuta		457	881	56	0	2	1395	32
Kuitupuuta		351	1616	275	15	28	2285	53
Kitumaa								
Joutumaa								
Muu metsätalousmaa								
Metsätalousmaa yhteensä:	43,1	809	2497	331	15	30	3680	85

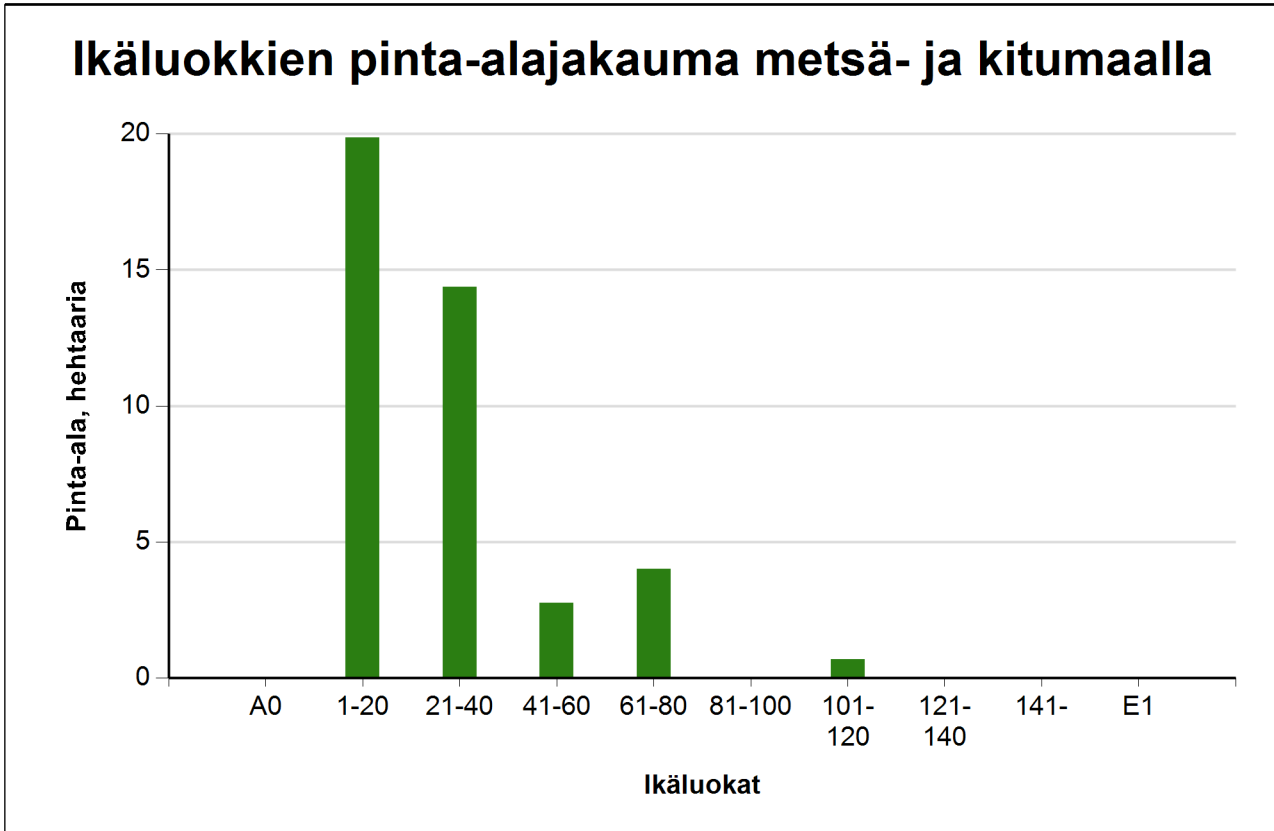
Yllä oleva taulukko sisältää ainespuuston, eli tukki- ja kuitupuun



Ikäluokat metsä- ja kitumaalla

Puuston keski-ikä metsä- ja kitumaalla: 25 vuotta

Puuston keskitilavuus metsä- ja kitumaalla: 92 m³/ha

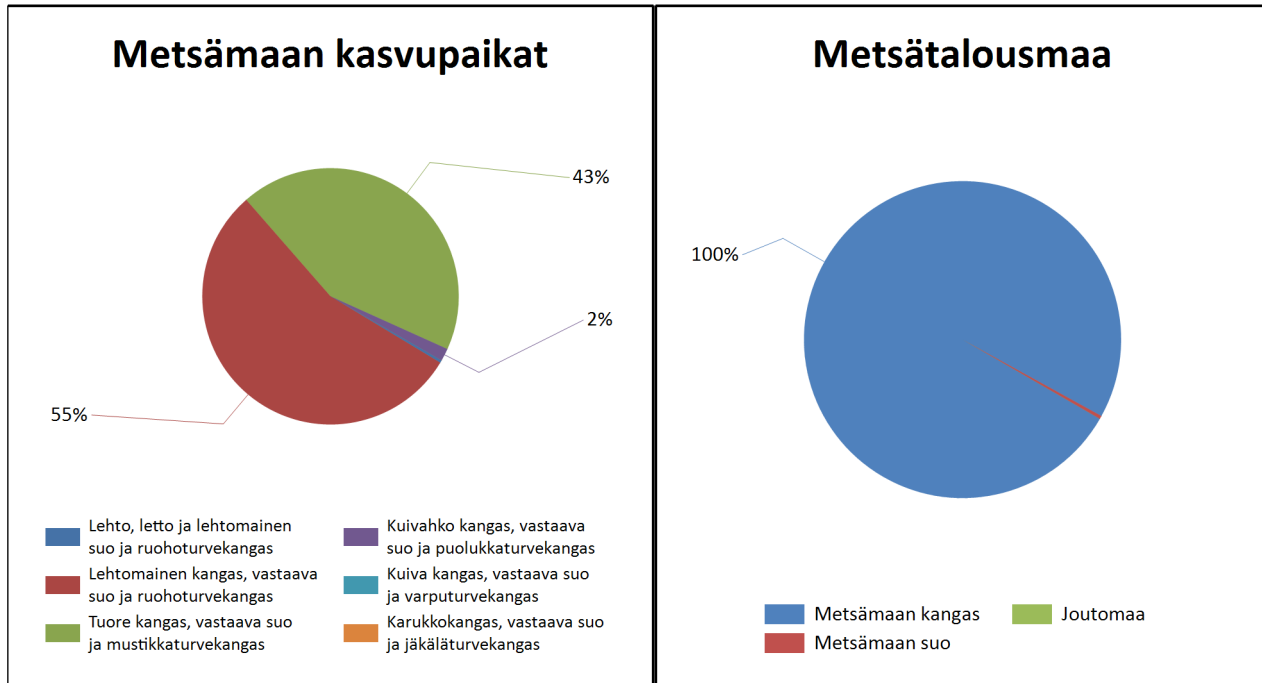


Ikäluokat	Pinta-ala	
	ha	%
A0 - Aukea		%
1-20	19,9	47,7 %
21-40	14,4	34,5 %
41-60	2,8	6,6 %
61-80	4,0	9,6 %
81-100		%
101-120	0,7	1,7 %
121-140		%
141-		%
E1 - Eri-ikäisrakenteinen metsikkö		%
Yhteensä:	41,7	100,0 %

Tällä sivulla esitetyt pinta-alat eivät sisällä teiden, sähkölinjojen ym. kohteiden alle jäävää metsäpinta-alaa.



Kasvupaikat kangasmailla ja soilla



	Kangasmaat, ha	Suot, ha	Yhteensä, ha
Metsämaan kasvupaikat			
Lehto, letto ja lehtomainen suo ja ruohoturvekangas		0,1	0,1
Lehtomainen kangas, vastaava suo ja ruohoturvekangas	23,7		23,7
Tuore kangas, vastaava suo ja mustikkaturvekangas	18,6		18,6
Kuivahko kangas, vastaava suo ja puolukkaturvekangas	0,7		0,7
Kuiva kangas, vastaava suo ja varputurvekangas			0,0
Karukkokangas, vastaava suo ja jäkäläturvekangas			0,0
Metsämaa yhteensä	42,9	0,1	43,1
Kitu- ja joutomaan kasvupaikat			
Kalliomaa ja hietikko	0,0	0,0	0,0
Lakimetsä ja tunturi	0,0	0,0	0,0
Kitumaa	0,0		0,0
Joutomaa	0,0		0,0
Metsätalousmaa yhteensä	42,9	0,1	43,1

Tällä sivulla esitetyt pinta-alat eivät sisällä teiden, sähkölinjojen ym. kohteiden alle jäävää metsäpinta-alaa.



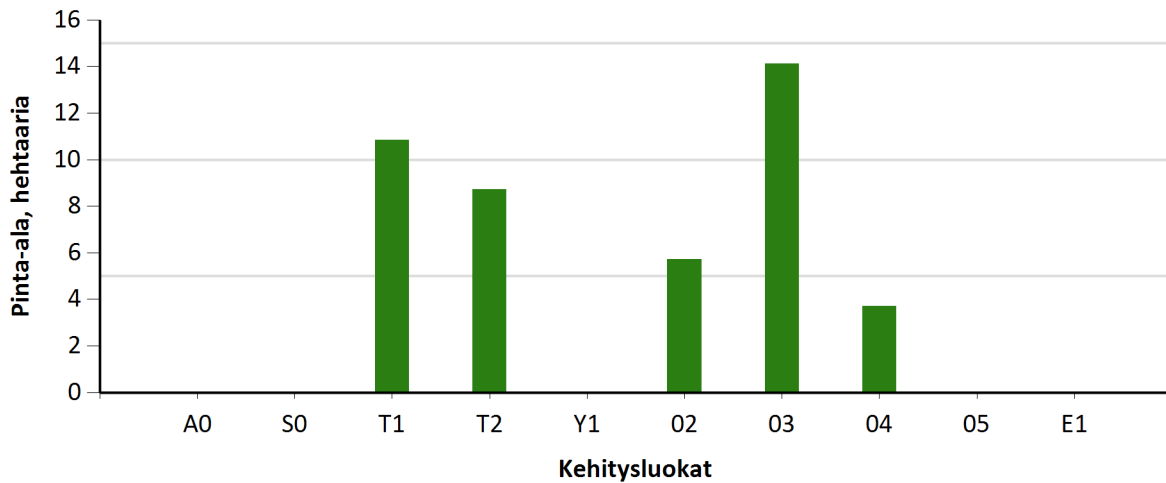
Kehitysluokat

Puuston keski-ikä metsämaalla 24 vuotta.

Puuston keskitilavuus metsämaalla 89 m³/ha.

Puuston kokonaistilavuus metsämaalla 3 825 m³.

Kehitysluokkien pinta-alajakauma metsämaalla



Metsämaan kehitysluokat	Pinta-ala		Keski-ikä, vuotta	Puuston keskitilavuus, m ³ /ha
	ha	%		
A0 - Aukea		%		
S0 - Siemenpuumetsikkö		%		
T1 - Taimikko alle 1,3 m	10,9	25,2 %	1	0
T2 - Taimikko yli 1,3 m	8,7	20,2 %	8	4
Y1 - Ylispuustoinen taimikko		%		
O2 - Nuori kasvatusmetsikkö	5,7	13,3 %	22	121
O3 - Varttunut kasvatusmetsikkö	14,1	32,8 %	37	154
O4 - Uudistuskypsä metsikkö	3,7	8,6 %	77	249
O5 - Suojuspuumetsikkö		%		
E1 - Eri-ikäisrakenteinen metsikkö		%		
Metsämaa yhteensä	43,1	100,0%	24	89
Kitumaa				
Joutomaa				
Muu metsätalousmaa				
Metsätalousmaa yhteensä:	43,1			

Tällä sivulla esitetyt pinta-alat eivät sisällä teiden, sähkölinjojen ym. kohteiden alle jäävää metsäpinta-alaa.



Kuvio luettelo

Kuvio	Pinta-ala, ha	Kiinteistön nimi ja tunnus, pääryhmä, kasvupaikka, maalaji, kehitysluokka, saavutettavuus ja metsikön laatu	Puustotiedot										Toimenpidesuunnitelmat kuviolla	
			puulaji	ikä, v	tilavuus m ³ /kuvio	m ³ /ha	tukkia, m ³ /ha	kuitua, m ³ /ha	läpimitta, cm	pituus, m	runkoluku, kpl/ha	ppa, m ² /ha		kasvu m ³ /ha/v
1	1,1	VALKEINEN 297-428-25-164 Metsämaa Lehtomainen kangas, vastaava suo ja ruohoturvekangas Hienojakoinen kangasmaa 03 - Varttunut kasvatusmetsikkö Ei määritelty	Yhteensä	58	219	199	126	71	24.9	19.3	488	21.6		Avohakkuu 2031, Laikkumätästys 2031, Kuusen istutus 2032
			Mänty	67	25	23	17	6	27.0	22.0	48	2.3		
			Kuusi	57	182	166	106	58	24.7	18.7	413	18.3		
			Rauduskoiv	48	11	10	3	7	24.0	23.0	27	1.0		
2	0,8	VALKEINEN 297-428-25-164 Metsämaa Tuore kangas, vastaava suo ja mustikkaturvekangas Kivinen keskikarkea tai karkea kangasmaa T2 - Taimikko yli 1,3 m Ei määritelty	Yhteensä	6	1	1	0	0	1.7	1.4	4800	0.3	1.0	Taimikonharvennus 2033
			Kuusi	6	1	1	0	0	1.7	1.4	1800	0.3	1.0	
			Lehtipuu	2	0	0	0	0	0.0	0.8	3000	0.0	0.0	
3	1,0	VALKEINEN 297-428-25-164 Metsämaa Lehtomainen kangas, vastaava suo ja ruohoturvekangas Keskikarkea tai karkea kangasmaa T2 - Taimikko yli 1,3 m Ei määritelty	Yhteensä	4	1	1	0	0	1.8	1.6	2289	0.4	1.7	
			Kuusi	4	1	1	0	0	1.8	1.6	1850	0.4	1.7	
			Lehtipuu	3	0	0	0	0	0.0	1.0	439	0.0	0.0	
4	0,9	VALKEINEN 297-428-25-164 Metsämaa Tuore kangas, vastaava suo ja mustikkaturvekangas Keskikarkea tai karkea kangasmaa T1 - Taimikko alle 1,3 m Ei määritelty	Yhteensä	3	0	0	0	0	0.0	0.3	1700	0.0	0.0	Taimikon varhaisperkaus 2031
			Kuusi	3	0	0	0	0	0.0	0.3	1700	0.0	0.0	
5	1,2	VALKEINEN 297-428-25-164 Metsämaa Lehtomainen kangas, vastaava suo ja ruohoturvekangas Keskikarkea tai karkea kangasmaa 02 - Nuori kasvatusmetsikkö Ei määritelty	Yhteensä	17	128	109	3	88	12.5	9.8	2331	21.0		Ensiharvennus 2031
			Kuusi	18	119	101	3	88	13.0	10.0	1660	19.0		
			Rauduskoiv	11	9	8			7.4	8.4	671	2.0		

Kuvio	Pinta-ala, ha	Kiinteistön nimi ja tunnus, pääryhmä, kasvupaikka, maalaji, kehitysluokka, saavutettavuus ja metsikön laatu	Puustotiedot										Toimenpidesuunnitelmat kuviolla	
			puulaji	ikä, v	tilavuus m ³ /kuvio	m ³ /ha	tukkia, m ³ /ha	kuitua, m ³ /ha	läpimitta, cm	pituus, m	runkoluku, kpl/ha	ppa, m ² /ha		kasvu m ³ /ha/v
6	2,0	VALKEINEN 297-428-25-164 Metsämaa Tuore kangas, vastaava suo ja mustikkaturvekangas Keskikarkea tai karkea kangasmaa 03 - Varttunut kasvatusmetsikkö Ei määritelty	Yhteensä	40	323	163	55	105	20.4	16.1	681	20.7		Harvennus 2031
			Kuusi	40	307	155	54	98	20.5	16.0	633	19.7		
			Rauduskoiv	38	16	8	0	7	18.0	18.0	48	1.0		
7	0,1	VALKEINEN 297-428-25-164 Metsämaa Lehto, letto ja lehtomainen suo ja ruohoturvekangas Turvema 04 - Uudistuskypsä metsikkö Ei määritelty	Yhteensä	61	29	205	12	191	20.6	18.9	739	22.0	2.1	
			Harmaalepp	61	3	20	1	19	20.0	18.9	74	2.1	0.2	
			Tervaleppä	61	26	186	11	172	20.7	18.9	665	19.9	1.9	
Erityispiirteet Puro-Metsälain tärkeä elinympäristö														
8	1,0	VALKEINEN 297-428-25-164 Metsämaa Lehtomainen kangas, vastaava suo ja ruohoturvekangas Hienojakoinen kangasmaa 03 - Varttunut kasvatusmetsikkö Ei määritelty	Yhteensä	34	154	150	38	108	18.8	14.7	787	20.5		Harvennus 2031
			Kuusi	34	154	150	38	108	18.8	14.7	787	20.5		
9	1,6	VALKEINEN 297-428-25-164 Metsämaa Lehtomainen kangas, vastaava suo ja ruohoturvekangas Keskikarkea tai karkea kangasmaa 02 - Nuori kasvatusmetsikkö Ei määritelty	Yhteensä	22	239	152	5	136	13.8	11.3	2004	26.0		Ensiharvennus 2027
			Mänty	22	33	21	2	18	13.0	10.0	376	4.0		
			Kuusi	22	195	124	2	112	14.0	11.4	1543	21.0		
			Rauduskoiv	22	11	7	0	7	14.0	14.0	85	1.0		
10	0,5	VALKEINEN 297-428-25-164 Metsämaa Tuore kangas, vastaava suo ja mustikkaturvekangas Hienojakoinen kangasmaa 03 - Varttunut kasvatusmetsikkö Ei määritelty	Yhteensä	30	58	128	15	108	17.0	16.5	818	17.0		Harvennus 2031
			Rauduskoiv	30	58	128	15	108	17.0	16.5	818	17.0		

Kuvio	Pinta-ala, ha	Kiinteistön nimi ja tunnus, pääryhmä, kasvupaikka, maalaji, kehitysluokka, saavutettavuus ja metsikön laatu	Puustotiedot										Toimenpidesuunnitelmat kuviolla	
			puulaji	ikä, v	tilavuus m ³ /kuvio	m ³ /ha	tukkia, m ³ /ha	kuitua, m ³ /ha	läpimitta, cm	pituus, m	runkoluku, kpl/ha	ppa, m ² /ha		kasvu m ³ /ha/v
12	3,7	VALKEINEN 297-428-25-164 Metsämaa Lehtomainen kangas, vastaava suo ja ruohoturvekangas Hienojakoinen lajittunut maalaji 03 - Varttunut kasvatusmetsikkö Ei määritelty	Yhteensä	27	513	140	28	107	18.2	14.1	827	19.8		Harvennus 2031
			Mänty	28	15	4	1	3	21.0	15.0	18	0.5		
			Kuusi	27	484	132	26	100	18.0	14.0	795	18.8		
			Lehtikuusi	43	15	4	0	4	24.0	18.0	14	0.5		
14	0,9	VALKEINEN 297-428-25-164 Metsämaa Lehtomainen kangas, vastaava suo ja ruohoturvekangas Hienojakoinen kangasmaa 03 - Varttunut kasvatusmetsikkö Ei määritelty	Yhteensä	26	113	127	23	99	17.3	17.8	1241	15.8		Harvennus 2031
			Kuusi	13	2	2			5.0	4.5	600	0.8		
			Rauduskoiv	27	111	125	23	99	18.0	18.5	641	15.0		
15	0,5	VALKEINEN 297-428-25-164 Metsämaa Lehtomainen kangas, vastaava suo ja ruohoturvekangas Hienojakoinen kangasmaa 02 - Nuori kasvatusmetsikkö Ei määritelty	Yhteensä	32	74	153	8	139	15.6	12.5	1514	25.0	13.8	Ensiharvennus 2027
			Mänty	24	5	11	0	10	12.3	10.6	199	2.0	1.5	
			Kuusi	33	64	133	8	120	16.1	12.6	1171	21.5	11.4	
			Rauduskoiv	25	5	9	0	9	12.5	13.5	144	1.5	0.9	
16	0,7	VALKEINEN 297-428-25-164 Metsämaa Lehtomainen kangas, vastaava suo ja ruohoturvekangas Keskikarkea tai karkea kangasmaa T2 - Taimikko yli 1,3 m Ei määritelty												
17	0,5	VALKEINEN 297-428-25-164 Metsämaa Kuivahko kangas, vastaava suo ja puolukkaturvekangas Kivinen keskikarkea tai karkea kangasmaa 02 - Nuori kasvatusmetsikkö Ei määritelty	Yhteensä	20	41	77	0	67	12.0	9.7	1627	15.0	10.0	Ensiharvennus 2027
			Mänty	20	41	77	0	67	12.0	9.7	1627	15.0	10.0	
18	0,6	VALKEINEN 297-428-25-164 Metsämaa Lehtomainen kangas, vastaava suo ja ruohoturvekangas Keskikarkea tai karkea kangasmaa 03 - Varttunut kasvatusmetsikkö Ei määritelty	Yhteensä	36	97	156	52	100	20.0	15.8	676	20.0		Harvennus 2031
			Kuusi	36	97	156	52	100	20.0	15.8	676	20.0		

Kuvio	Pinta-ala, ha	Kiinteistön nimi ja tunnus, pääryhmä, kasvupaikka, maalaji, kehitysluokka, saavutettavuus ja metsikön laatu	Puustotiedot											Toimenpide-suunnitelmat kuviolla
			puulaji	ikä, v	tilavuus m ³ /kuvio	m ³ /ha	tukkia, m ³ /ha	kuitua, m ³ /ha	läpimitta, cm	pituus, m	runkoluku, kpl/ha	ppa, m ² /ha	kasvu m ³ /ha/v	
19	3,3	VALKEINEN 297-428-25-164 Metsämaa Lehtomainen kangas, vastaava suo ja ruohoturvekangas Keskikarkea tai karkea kangasmaa T1 - Taimikko alle 1,3 m Ei määritely	Yhteensä	2	0	0	0	0	0.0	0.3	1800	0.0	0.0	Taimikon varhaisperkaus 2031
			Kuusi	2	0	0	0	0	0.0	0.3	1800	0.0	0.0	
20	0,2	VALKEINEN 297-428-25-164 Metsämaa Tuore kangas, vastaava suo ja mustikkaturvekangas Keskikarkea tai karkea kangasmaa T1 - Taimikko alle 1,3 m Ei määritely	Yhteensä	2	0	0	0	0.0	0.2	1780	0.0	0.0	Taimikon varhaisperkaus 2031	
			Kuusi	2	0	0	0	0	0.0	0.2	1780	0.0		0.0
21	0,3	VALKEINEN 297-428-25-164 Metsämaa Tuore kangas, vastaava suo ja mustikkaturvekangas Hienojakoinen kangasmaa 03 - Varttunut kasvatusmetsikkö Ei määritely	Yhteensä	30	32	118	7	107	16.5	17.4	737	14.5	6.4	Harvennus 2031
			Rauduskoiv	30	32	118	7	107	16.5	17.4	737	14.5	6.4	
22	0,6	VALKEINEN 297-428-25-164 Metsämaa Lehtomainen kangas, vastaava suo ja ruohoturvekangas Keskikarkea tai karkea kangasmaa 03 - Varttunut kasvatusmetsikkö Ei määritely	Yhteensä	34	82	149	33	110	18.0	14.5	863	20.5	Harvennus 2031	
			Kuusi	34	82	149	33	110	18.0	14.5	863	20.5		
23	0,1	VALKEINEN 297-428-25-164 Metsämaa Tuore kangas, vastaava suo ja mustikkaturvekangas Keskikarkea tai karkea kangasmaa 03 - Varttunut kasvatusmetsikkö Ei määritely	Yhteensä	53	19	242	97	127	17.4	13.6	3118	36.4	12.3	
			Mänty	30	4	54	0	50	12.3	12.2	786	8.5	4.2	
			Mänty	100	6	77	59	17	27.9	19.2	148	8.5	2.1	
			Kuusi	77	4	46	38	8	28.5	19.0	94	5.4	1.7	
			Kuusi	32	3	35	0	32	11.9	10.3	661	6.6	3.1	
			Lehtipuu	25	2	30	0	20	8.2	8.0	1429	7.4	1.2	
24	0,7	VALKEINEN 297-428-25-164 Metsämaa Tuore kangas, vastaava suo ja mustikkaturvekangas Keskikarkea tai karkea kangasmaa 03 - Varttunut kasvatusmetsikkö Ei määritely	Yhteensä	58	146	225	123	100	23.1	20.3	626	24.0	Harvennus 2027	
			Mänty	58	129	199	115	82	23.5	20.6	516	21.0		
			Kuusi	66	11	17	7	10	21.2	17.5	67	2.0		
			Rauduskoiv	40	6	9	1	8	19.0	19.0	43	1.0		

Kuvio	Pinta-ala, ha	Kiinteistön nimi ja tunnus, pääryhmä, kasvupaikka, maalaji, kehitysluokka, saavutettavuus ja metsikön laatu	Puustotiedot											Toimenpidesuunnitelmat kuviolla
			puulaji	ikä, v	tilavuus m ³ /kuvio	m ³ /ha	tukkia, m ³ /ha	kuitua, m ³ /ha	läpimitta, cm	pituus, m	runkoluku, kpl/ha	ppa, m ² /ha	kasvu m ³ /ha/v	
32	0,4	VALKEINEN 297-428-25-164 Metsämaa Lehtomainen kangas, vastaava suo ja ruohoturvekangas Kivinen keskikarkea tai karkea kangasmaa 03 - Varttunut kasvatusmetsikkö Ei määritelty	Yhteensä	33	35	99	21	75	17.5	13.0	722	16.0	8.3	Harvennus 2031
			Kuusi	33	35	99	21	75	17.5	13.0	722	16.0	8.3	
33	1,0	VALKEINEN 297-428-25-164 Metsämaa Tuore kangas, vastaava suo ja mustikkaturvekangas Keskikarkea tai karkea kangasmaa 03 - Varttunut kasvatusmetsikkö Ei määritelty	Yhteensä	63	194	195	96	96	22.5	19.1	585	21.6	5.1	Harvennus 2027
			Mänty	64	178	179	92	85	22.8	19.3	514	19.6	4.5	
			Kuusi	66	7	7	4	3	22.0	16.1	28	1.0	0.3	
			Rauduskoiv	38	9	9	1	8	18.0	19.0	43	1.0	0.3	
34	0,6	VALKEINEN 297-428-25-164 Metsämaa Lehtomainen kangas, vastaava suo ja ruohoturvekangas Keskikarkea tai karkea kangasmaa 02 - Nuori kasvatusmetsikkö Ei määritelty	Yhteensä	28	98	153	9	139	15.8	12.4	1449	25.3	13.9	Ensiharvennus 2027
			Kuusi	28	94	147	9	133	15.9	12.3	1361	24.3	13.3	
			Rauduskoiv	25	4	7	0	6	13.0	14.0	88	1.0	0.6	
36	1,5	VALKEINEN 297-428-25-164 Metsämaa Tuore kangas, vastaava suo ja mustikkaturvekangas Kivinen keskikarkea tai karkea kangasmaa 04 - Uudistus kypsä metsikkö Ei määritelty	Yhteensä	72	335	224	152	71	26.8	22.9	440	21.3	3.6	Avohakkuu 2027, Laikkumätätys 2027, Kuusen istutus 2028, Taimikon varhaisperkaus 2033
			Mänty	74	206	138	95	42	27.0	23.0	255	13.0	2.0	
			Kuusi	74	100	67	49	17	27.0	22.5	141	6.5	1.2	
			Rauduskoiv	56	29	19	7	12	25.0	24.0	44	1.8	0.4	
37	3,3	VALKEINEN 297-428-25-164 Metsämaa Tuore kangas, vastaava suo ja mustikkaturvekangas Keskikarkea tai karkea kangasmaa T1 - Taimikko alle 1,3 m Ei määritelty	Yhteensä	2	0	0	0	0	0.0	1.0	9800	0.0	0.0	Taimikon varhaisperkaus 2027
			Mänty	3	0	0	0	0	0.0	0.6	200	0.0	0.0	
			Kuusi	3	0	0	0	0	0.0	0.8	1600	0.0	0.0	
			Muu lehtipu	2	0	0	0	0	0.0	1.0	8000	0.0	0.0	

Kuvio	Pinta-ala, ha	Kiinteistön nimi ja tunnus, pääryhmä, kasvupaikka, maalaji, kehitysluokka, saavutettavuus ja metsikön laatu	Puustotiedot											Toimenpidesuunnitelmat kuviolla
			puulaji	ikä, v	tilavuus m ³ /kuvio	m ³ /ha	tukkia, m ³ /ha	kuitua, m ³ /ha	läpimitta, cm	pituus, m	runkoluku, kpl/ha	ppa, m ² /ha	kasvu m ³ /ha/v	
38	1,3	VALKEINEN 297-428-25-164 Metsämaa Lehtomainen kangas, vastaava suo ja ruohoturvekangas Keskikarkea tai karkea kangasmaa T2 - Taimikko yli 1,3 m Ei määritelty	Yhteensä	14	18	14	0	3	5.4	5.0	2214	4.2	7.5	
			Kuusi	14	18	14	0	3	5.4	5.0	2214	4.2	7.5	
39	2,3	VALKEINEN 297-428-25-164 Metsämaa Lehtomainen kangas, vastaava suo ja ruohoturvekangas Kivinen keskikarkea tai karkea kangasmaa T1 - Taimikko alle 1,3 m Ei määritelty	Yhteensä	2	0	0	0	0	0.0	0.1	1800	0.0	0.0	Taimikon varhaisperkaus 2031
			Kuusi	2	0	0	0	0	0.0	0.1	1800	0.0	0.0	
40	1,4	VALKEINEN 297-428-25-164 Metsämaa Tuore kangas, vastaava suo ja mustikkaturvekangas Kivinen keskikarkea tai karkea kangasmaa 04 - Uudistuskypsä metsikkö Ei määritelty	Yhteensä	74	310	225	160	63	26.1	22.1	474	21.9	3.9	Avohakkuu 2027, Laikkumätästys 2027, Kuusen istutus 2028, Taimikon varhaisperkaus 2033
			Mänty	67	155	113	76	36	25.0	21.0	265	11.5	1.9	
			Kuusi	81	155	113	84	27	27.4	23.4	209	10.4	2.0	
41	2,6	VALKEINEN 297-428-25-164 Metsämaa Tuore kangas, vastaava suo ja mustikkaturvekangas Keskikarkea tai karkea kangasmaa T2 - Taimikko yli 1,3 m Ei määritelty	Yhteensä	8	3	1	0	0	2.0	1.9	2400	0.5	1.8	Taimikonharvennus 2033
			Kuusi	8	3	1	0	0	2.0	1.9	1800	0.5	1.8	
			Muu lehtipu	2	0	0	0	0	0.0	1.0	600	0.0	0.0	
42	1,1	VALKEINEN 297-428-25-164 Metsämaa Lehtomainen kangas, vastaava suo ja ruohoturvekangas Kivinen keskikarkea tai karkea kangasmaa T2 - Taimikko yli 1,3 m Ei määritelty	Yhteensä	5	1	1	0	0	1.4	1.3	1800	0.1	0.8	Taimikonharvennus 2033
			Kuusi	5	1	1	0	0	1.4	1.3	1800	0.1	0.8	

Kuvio	Pinta-ala, ha	Kiinteistön nimi ja tunnus, pääryhmä, kasvupaikka, maalaji, kehitysluokka, saavutettavuus ja metsikön laatu	Puustotiedot											Toimenpide-suunnitelmat kuviolla
			puulaji	ikä, v	tilavuus m ³ /kuvio	m ³ /ha	tukkia, m ³ /ha	kuitua, m ³ /ha	läpimitta, cm	pituus, m	runkoluku, kpl/ha	ppa, m ² /ha	kasvu m ³ /ha/v	
43	0,2	VALKEINEN 297-428-25-164 Metsämaa Tuore kangas, vastaava suo ja mustikkaturvekangas Keskikarkea tai karkea kangasmaa 03 - Varttunut kasvatusmetsikkö Kesä	Yhteensä	40	28	131	35	92	18.0	15.0	820	18.0	8.2	Harvennus 2031
			Kuusi	40	28	131	35	92	18.0	15.0	820	18.0	8.2	
47	0,2	VALKEINEN 297-428-25-164 Metsämaa Kuivahko kangas, vastaava suo ja puolukkaturvekangas Kivinen keskikarkea tai karkea kangasmaa 03 - Varttunut kasvatusmetsikkö Kesä Tyydyttävä	Yhteensä	49	27	177	54	119	18.0	15.3	1093	24.0	6.4	
			Kuusi	49	25	160	52	104	18.0	15.0	1004	22.0	5.9	
			Rauduskoiv	43	3	17	1	15	18.0	18.0	89	2.0	0.5	
		Lisätiedot Alue on jyrkkyyden takia korjuukelvoton												