



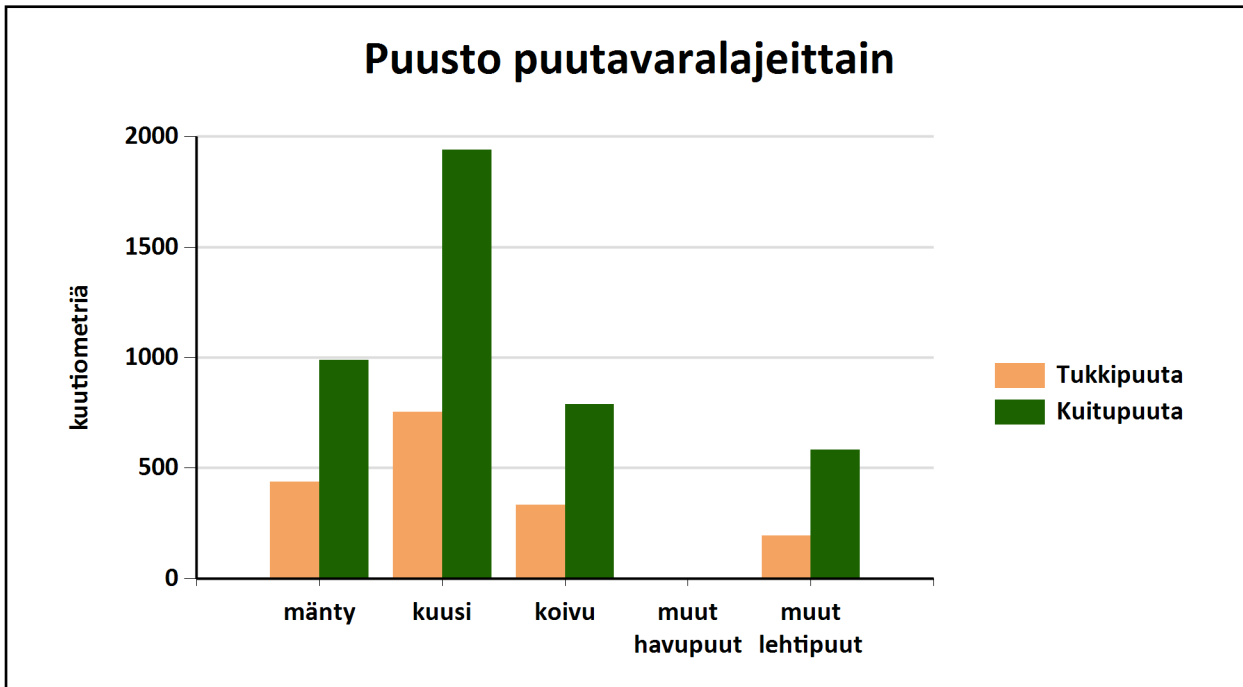
Puustotietojen yhteenveto vuonna 2024

Suunnitelman kokonaispuusto vuonna 2024 on 6304 m³, eli keskimäärin 85 m³/ha metsätalousmaalla.

Tukkipuuta yhteensä: 1718 m³, eli 27 % kokonaispuustosta.

Kuitupuuta yhteensä: 4297 m³, eli 68 % kokonaispuustosta.

Muuta runkopuuta yhteensä: 288 m³, eli 5 % tilan kokonaispuustosta.



	Pinta-ala, ha	Ainespuusto puulajeittain, m ³					Puusto yhteensä, m ³	Puusto m ³ /ha
		männy	kuusi	koivu	muut havupuut	muut lehtipuut		
Metsämaa yhteensä	65,8							
Tukkipuuta		314	754	332		194	1594	24
Kuitupuuta		622	1940	788		581	3931	60
Kitumaa	8,4	489				1	490	58
Joutumaa								
Muu metsätalousmaa								
Metsätalousmaa yhteensä:	74,2	1425	2694	1120	0	776	6015	81

Yllä oleva taulukko sisältää ainespuuston, eli tukki- ja kuitupuun

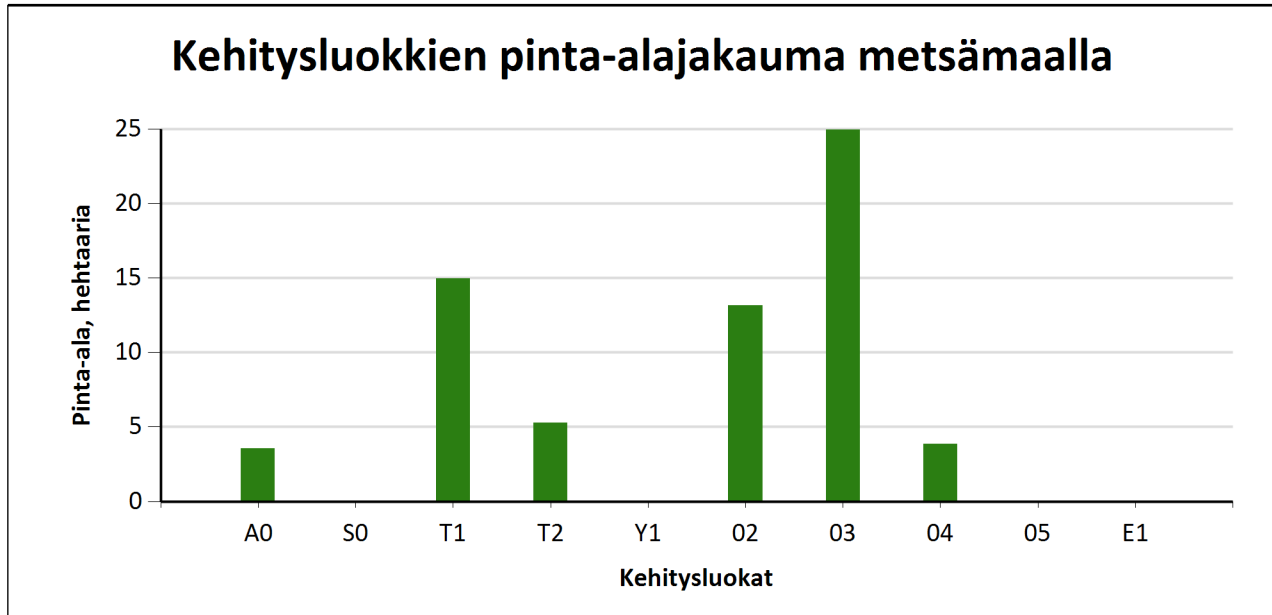


Kehitysluokat

Puuston keski-ikä metsämaalla 29 vuotta.

Puuston keskitilavuus metsämaalla 88 m³/ha.

Puuston kokonaistilavuus metsämaalla 5 780 m³.

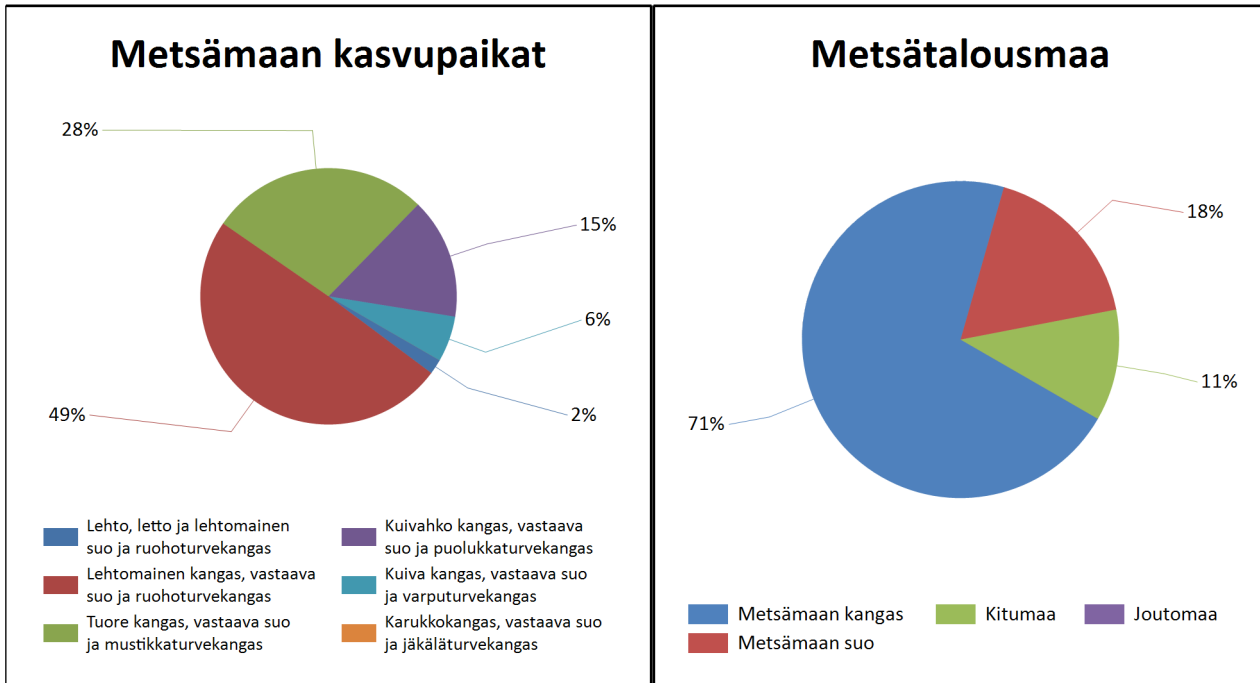


Metsämaan kehitysluokat	Pinta-ala		Keski-ikä, vuotta	Puuston keskitilavuus, m ³ /ha
	ha	%		
A0 - Aukea	3,6	%	0	0
S0 - Siemenpuumetsikkö		%		
T1 - Taimikko alle 1,3 m	14,9	%	3	8
T2 - Taimikko yli 1,3 m	5,3	%	22	21
Y1 - Ylispuustoinen taimikko		%		
O2 - Nuori kasvatusmetsikkö	13,1	%	31	83
O3 - Varttunut kasvatusmetsikkö	25,0	%	43	142
O4 - Uudistuskypsä metsikkö	3,9	%	58	235
O5 - Suojuspuumetsikkö		%		
E1 - Eri-ikäisrakenteinen metsikkö		%		
Metsämaa yhteensä	65,8	%	29	88
Kitumaa	8,5		40	71
Joutomaa				
Muu metsätalousmaa				
Metsätalousmaa yhteensä:	74,2			

Tällä sivulla esitetyt pinta-alat eivät sisällä teiden, sähkölinjojen ym. kohteiden alle jäävää metsäpinta-alaa.



Kasvupaikat kangasmailla ja soilla



	Kangasmaat, ha	Suot, ha	Yhteensä, ha
Metsämaan kasvupaikat			
Lehto, letto ja lehtomainen suo ja ruohoturvekangas	1,2		1,2
Lehtomainen kangas, vastaava suo ja ruohoturvekangas	32,5		32,5
Tuore kangas, vastaava suo ja mustikkaturvekangas	15,4	2,8	18,2
Kuivahko kangas, vastaava suo ja puolukkaturvekangas	3,7	6,4	10,0
Kuiva kangas, vastaava suo ja varputurvekangas		3,8	3,8
Karukkokangas, vastaava suo ja jäkäläturvekangas			0,0
Metsämaa yhteensä	52,7	13,0	65,8
Kitu- ja joutomaan kasvupaikat			
Kalliomaa ja hietikko	0,0	0,0	0,0
Lakimetsä ja tunturi	0,0	0,0	0,0
Kitumaa	0,0	8,5	8,5
Joutomaa	0,0		0,0
Metsätalousmaa yhteensä	52,7	21,5	74,2

Tällä sivulla esitetyt pinta-alat eivät sisällä teiden, sähkölinjojen ym. kohteiden alle jäävää metsäpinta-alaa.



Kuvioluettelo

Kuvio	Pinta-ala, ha	Kiinteistön nimi ja tunnus, pääryhmä, kasvupaikka, maalaji, kehitysluokka, saavutettavuus ja metsikön laatu	Puustotiedot											Toimenpidesuunnitelmat kuviolla
			puulaji	ikä, v	tilavuus m ³ /kuvio	m ³ /ha	tukkia, m ³ /ha	kuitua, m ³ /ha	läpimitta, cm	pituus, m	runkoluku, kpl/ha	ppa, m ² /ha	kasvu m ³ /ha/v	
1	1,0	HIRVIKORPI 90-417-6-28 Metsämaa Tuore kangas, vastaava suo ja mustikkaturvekangas Keskikarkea tai karkea kangasmaa 02 - Nuori kasvatusmetsikkö Ei määritelty	Yhteensä	30	75	76	5	68	15.8	12.0	751	13.0	9.3	
			Kuusi	30	70	70	5	63	16.0	12.0	663	12.0	8.7	
			Rauduskoiv	28	6	6	0	5	13.0	12.0	88	1.0	0.6	
2	2,2	HIRVIKORPI 90-417-6-28 Metsämaa Tuore kangas, vastaava suo ja mustikkaturvekangas Keskikarkea tai karkea kangasmaa 03 - Varttunut kasvatusmetsikkö Ei määritelty	Yhteensä	30	196	89	8	79	16.1	12.3	830	15.0	10.8	Harvennus 2035
			Kuusi	30	180	82	7	72	16.0	12.0	783	14.0	10.1	
			Rauduskoiv	25	16	7	1	6	18.0	16.0	47	1.0	0.7	
3	0,5	HIRVIKORPI 90-417-6-28 Metsämaa Tuore kangas, vastaava suo ja mustikkaturvekangas Keskikarkea tai karkea kangasmaa T1 - Taimikko alle 1,3 m Kesä	Yhteensä	51	120	227	0	224	23.4	18.8	741	25.8	5.8	
			Mänty	54	16	31	0	31	24.5	19.5	79	3.4	0.8	
			Kuusi	52	85	161	0	160	24.2	18.7	501	18.4	4.0	
4	0,3	HIRVIKORPI 90-417-6-28 Metsämaa Lehtomainen kangas, vastaava suo ja ruohoturvekangas Keskikarkea tai karkea kangasmaa 03 - Varttunut kasvatusmetsikkö Ei määritelty	Yhteensä	45	60	209	130	77	23.0	19.0	618	24.0	10.4	
			Kuusi	45	60	209	130	77	23.0	19.0	618	24.0	10.4	
5	1,1	HIRVIKORPI 90-417-6-28 Metsämaa Tuore kangas, vastaava suo ja mustikkaturvekangas Keskikarkea tai karkea kangasmaa T2 - Taimikko yli 1,3 m Ei määritelty	Yhteensä	10	21	19	0	7	6.8	7.0	1700	4.8	6.3	
			Kuusi	10	17	16	0	7	7.0	7.0	1200	3.8	4.9	
			Rauduskoiv	10	4	4	0	1	6.0	7.0	500	1.0	1.4	

Kuvio	Pinta-ala, ha	Kiinteistön nimi ja tunnus, pääryhmä, kasvupaikka, maalaji, kehitysluokka, saavutettavuus ja metsikön laatu	Puustotiedot											Toimenpide-suunnitelmat kuviolla
			puulaji	ikä, v	tilavuus m ³ /kuvio	m ³ /ha	tukkia, m ³ /ha	kuitua, m ³ /ha	läpimitta, cm	pituus, m	runkoluku, kpl/ha	ppa, m ² /ha	kasvu m ³ /ha/v	
6	4,5	HIRVIKORPI 90-417-6-28 Metsämaa Lehtomainen kangas, vastaava suo ja ruohoturvekangas Keskikarkea tai karkea kangasmaa 03 - Varttunut kasvatusmetsikkö Kesä	Yhteensä	39	552	124	29	91	17.8	15.1	803	17.0	9.6	
			Kuusi	40	519	116	29	84	18.0	15.0	730	16.0	8.9	
			Rauduskoiv	30	34	8	0	7	14.0	16.0	73	1.0	0.7	
7	2,7	HIRVIKORPI 90-417-6-28 Metsämaa Lehtomainen kangas, vastaava suo ja ruohoturvekangas Hienojakoinen kangasmaa 03 - Varttunut kasvatusmetsikkö Ei määritelty	Yhteensä	35	318	120	41	76	18.6	14.9	754	17.0	9.7	
			Mänty	35	19	7	2	5	19.0	15.0	44	1.0	0.7	
			Kuusi	35	282	106	39	65	19.0	15.0	625	15.0	8.3	
			Rauduskoiv	29	18	7	0	6	13.0	14.0	85	1.0	0.7	
8	0,9	HIRVIKORPI 90-417-6-28 Metsämaa Kuivahko kangas, vastaava suo ja puolukkaturvekangas Turvema 03 - Varttunut kasvatusmetsikkö Ei määritelty	Yhteensä	41	94	109	15	91	16.5	15.0	794	15.0	1.7	
			Mänty	40	32	37	9	27	17.0	15.0	244	5.0	0.4	
			Kuusi	42	38	44	5	38	17.0	15.0	305	6.0	0.8	
			Rauduskoiv	40	24	28	0	27	15.0	15.0	245	4.0	0.5	
9	1,0	HIRVIKORPI 90-417-6-28 Metsämaa Lehtomainen kangas, vastaava suo ja ruohoturvekangas Keskikarkea tai karkea kangasmaa T2 - Taimikko yli 1,3 m Ei määritelty	Yhteensä	18	70	71	0	8	5.0	6.0	14969	19.7	23.0	
			Mänty	19	26	26	0	2	5.0	6.0	4837	7.0	8.2	
			Kuusi	19	19	19	0	3	5.0	6.0	3036	4.9	6.2	
			Hieskoivu	16	26	26	0	3	5.0	6.0	7096	7.8	8.6	
10	2,1	HIRVIKORPI 90-417-6-28 Metsämaa Kuivahko kangas, vastaava suo ja puolukkaturvekangas Kivinen keskikarkea tai karkea kangasmaa A0 - Aukea Ei määritelty Ei määritelty											Laikkumätästys 2025, Männyn istutus 2025, Taimikon varhaisperkaus 2030	
13	0,6	HIRVIKORPI 90-417-6-28 Kitumaa Kuiva kangas, vastaava suo ja varputurvekangas Turvema Ei määritelty	Yhteensä	45	59	104	29	73	18.0	14.0	640	15.0	0.2	
			Mänty	45	59	104	29	73	18.0	14.0	640	15.0	0.2	

Kuvio	Pinta-ala, ha	Kiinteistön nimi ja tunnus, pääryhmä, kasvupaikka, maalaji, kehitysluokka, saavutettavuus ja metsikön laatu	Puustotiedot										Toimenpidesuunnitelmat kuviolla	
			puulaji	ikä, v	tilavuus m ³ /kuvio	m ³ /ha	tukkia, m ³ /ha	kuitua, m ³ /ha	läpimitta, cm	pituus, m	runkoluku, kpl/ha	ppa, m ² /ha		kasvu m ³ /ha/v
14	1,0	HIRVIKORPI 90-417-6-28 Metsämaa Kuivahko kangas, vastaava suo ja puolukkaturvekangas Kivinen keskikarkea tai karkea kangasmaa 03 - Varttunut kasvatusmetsikkö Ei määritelty	Yhteensä	63	204	195	118	75	27.6	22.4	453	19.0	2.8	
			Mänty	65	181	174	117	55	30.0	24.0	262	16.0	2.2	
			Kuusi	55	22	21	1	19	15.0	14.0	191	3.0	0.6	
15	3,4	HIRVIKORPI 90-417-6-28 Kitumaa Kuiva kangas, vastaava suo ja varputurvekangas Turvema Ei määritelty	Yhteensä	22	33	10	0	3	7.0	6.4	1085	2.6	0.3	
			Mänty	26	17	5	0	3	8.8	6.7	256	1.2	0.1	
			Lehtipuu	18	17	5	0	0	5.4	6.1	829	1.4	0.2	
16	3,6	HIRVIKORPI 90-417-6-28 Kitumaa Kuiva kangas, vastaava suo ja varputurvekangas Turvema Ei määritelty	Yhteensä	55	375	104	29	73	18.0	14.0	640	15.0	0.2	
			Mänty	55	375	104	29	73	18.0	14.0	640	15.0	0.2	
17	1,7	HIRVIKORPI 90-417-6-28 Metsämaa Kuivahko kangas, vastaava suo ja puolukkaturvekangas Turvema 02 - Nuori kasvatusmetsikkö Ei määritelty	Yhteensä	41	130	76	13	59	14.8	12.4	827	12.0	2.0	
			Mänty	45	91	53	13	38	16.0	13.0	436	8.0	1.3	
			Kuusi	34	39	23	0	21	12.5	11.1	391	4.0	0.7	
18	2,1	HIRVIKORPI 90-417-6-28 Metsämaa Kuivahko kangas, vastaava suo ja puolukkaturvekangas Turvema T2 - Taimikko yli 1,3 m Ei määritelty	Yhteensä	22	10	5	0	1	5.1	5.1	2878	1.4	0.9	Taimikonharvennus 2025
			Mänty	10	0	0	0	0	0.0	1.0	1000	0.0	0.0	
			Mänty	23	3	1	0	0	5.0	5.0	275	0.4	0.3	
			Kuusi	22	6	3	0	0	5.0	5.0	503	0.8	0.5	
			Kuusi	10	0	0	0	0	0.0	1.0	1000	0.0	0.0	
			Hieskoivu	17	1	1	0	0	5.7	6.0	100	0.2	0.1	

Kuvio	Pinta-ala, ha	Kiinteistön nimi ja tunnus, pääryhmä, kasvupaikka, maalaji, kehitysluokka, saavutettavuus ja metsikön laatu	Puustotiedot											Toimenpidesuunnitelmat kuviolla
			puulaji	ikä, v	tilavuus m ³ /kuvio	m ³ /ha	tukkia, m ³ /ha	kuitua, m ³ /ha	läpimitta, cm	pituus, m	runkoluku, kpl/ha	ppa, m ² /ha	kasvu m ³ /ha/v	
19	2,8	HIRVIKORPI 90-417-6-28 Metsämaa Tuore kangas, vastaava suo ja mustikkaturvekangas Turvemaa 02 - Nuori kasvatusmetsikkö Ei määritelty	Yhteensä	23	44	15	0	12	9.6	9.0	1700	3.3	2.5	Taimikonharvennus 2025
			Mänty	10	0	0	0	0	0.0	1.0	1000	0.0	0.0	
			Kuusi	25	26	9	0	7	10.0	9.0	300	1.9	1.6	
			Kuusi	10	0	0	0	0	0.0	1.0	100	0.0	0.0	
			Hieskoivu	20	18	6	0	4	9.0	9.0	300	1.4	0.9	
20	0,9	HIRVIKORPI 90-417-6-28 Kitumaa Kuiva kangas, vastaava suo ja varputurvekangas Turvemaa Ei määritelty Ei määritelty	Yhteensä	42	56	65	3	60	14.9	11.5	699	11.0	0.3	
			Mänty	42	56	65	3	60	14.9	11.5	699	11.0	0.3	
22	1,0	HIRVIKORPI 90-417-6-28 Metsämaa Kuiva kangas, vastaava suo ja varputurvekangas Turvemaa 03 - Varttunut kasvatusmetsikkö Ei määritelty	Yhteensä	56	94	92	20	70	18.5	14.3	556	12.9	0.9	
			Mänty	55	82	80	17	61	18.6	14.2	480	11.3	0.8	
			Kuusi	62	12	12	3	8	17.6	14.7	76	1.6	0.1	
23.1	0,3	HIRVIKORPI 90-417-6-28 Metsämaa Kuivahko kangas, vastaava suo ja puolukkaturvekangas Turvemaa 03 - Varttunut kasvatusmetsikkö Ei määritelty	Yhteensä	55	73	244	99	142	21.5	18.8	909	27.3	3.0	
			Mänty	55	34	113	52	60	22.3	19.0	361	12.4	1.4	
			Kuusi	57	23	78	44	33	23.2	18.3	266	9.0	0.9	
			Lehtipuu	53	16	53	3	48	17.2	19.1	282	5.9	0.7	
24	0,3	HIRVIKORPI 90-417-6-28 Metsämaa Kuiva kangas, vastaava suo ja varputurvekangas Turvemaa 03 - Varttunut kasvatusmetsikkö Ei määritelty	Yhteensä	53	55	185	51	130	20.0	17.0	849	22.4	0.9	
			Mänty	55	37	126	37	87	21.2	17.4	489	14.9	0.5	
			Kuusi	50	14	46	14	31	18.6	16.1	254	5.8	0.3	
			Lehtipuu	45	4	13	0	12	14.9	16.0	106	1.7	0.1	
25	1,1	HIRVIKORPI 90-417-6-28 Metsämaa Tuore kangas, vastaava suo ja mustikkaturvekangas Keskikarkea tai karkea kangasmaa T2 - Taimikko yli 1,3 m Ei määritelty	Yhteensä	46	9	8	0	6	15.6	10.6	3338	1.7	2.8	Taimikonharvennus 2025
			Mänty	22	2	1	0	0	2.0	2.0	2000	0.5	1.5	
			Kuusi	62	7	6	0	6	25.3	16.6	38	1.0	0.5	
			Kuusi	25	0	0	0	0	2.0	2.0	300	0.1	0.2	
			Lehtipuu	19	0	0	0	0	1.0	2.0	1000	0.1	0.6	

Kuvio	Pinta-ala, ha	Kiinteistön nimi ja tunnus, pääryhmä, kasvupaikka, maalaji, kehitysluokka, saavutettavuus ja metsikön laatu	Puustotiedot											Toimenpide-suunnitelmat kuviolla
			puulaji	ikä, v	tilavuus m ³ /kuvio	m ³ /ha	tukkia, m ³ /ha	kuitua, m ³ /ha	läpimitta, cm	pituus, m	runkoluku, kpl/ha	ppa, m ² /ha	kasvu m ³ /ha/v	
26	1,3	HIRVIKORPI 90-417-6-28 Metsämaa Tuore kangas, vastaava suo ja mustikkaturvekangas Keskikarkea tai karkea kangasmaa 02 - Nuori kasvatusmetsikkö Ei määritelty	Yhteensä	32	136	103	16	83	16.5	12.1	985	17.4	11.2	
			Mänty	32	23	18	2	15	16.5	11.1	161	3.0	2.0	
			Kuusi	33	97	74	15	57	17.2	12.3	628	12.3	8.0	
			Lehtipuu	29	16	12	0	11	12.6	12.1	196	2.1	1.2	
27	1,6	HIRVIKORPI 90-417-6-28 Metsämaa Tuore kangas, vastaava suo ja mustikkaturvekangas Keskikarkea tai karkea kangasmaa 02 - Nuori kasvatusmetsikkö Ei määritelty	Yhteensä	38	250	153	9	138	14.9	15.5	1315	20.0	9.5	Ensiharvennus 2025
			Kuusi	40	141	86	3	79	14.0	15.0	818	11.0	5.9	
			Rauduskoiv	35	109	67	6	59	16.0	16.0	497	9.0	3.6	
28	2,5	HIRVIKORPI 90-417-6-28 Metsämaa Kuiva kangas, vastaava suo ja varputurvekangas Turvema 03 - Varttunut kasvatusmetsikkö Ei määritelty	Yhteensä	50	307	124	23	98	18.7	15.4	704	16.5	1.0	
			Mänty	52	178	72	15	56	19.3	15.1	383	9.6	0.4	
			Kuusi	49	69	28	8	19	18.3	14.6	177	3.9	0.3	
			Lehtipuu	44	60	24	0	23	17.1	17.3	144	3.0	0.3	
Erityispiirteet Puro-Muu arvokas elinympäristö, Umpeen kasvanut pienvesi														
1	0,7	KOIVULA 90-408-28-9 Metsämaa Lehtomainen kangas, vastaava suo ja ruohoturvekangas Keskikarkea tai karkea kangasmaa 03 - Varttunut kasvatusmetsikkö Ei määritelty	Yhteensä	54	107	144	57	85	22.8	19.3	467	16.0	5.5	Avohakkuu 2030, Kuusen istutus 2030, Taimikon varhaisperkaus 2030 , Laikkumätästys 2030
			Mänty	56	75	101	46	54	24.0	19.6	277	11.0	3.3	
			Kuusi	48	12	16	5	10	19.2	16.5	88	2.0	0.9	
			Rauduskoiv	51	20	27	6	21	20.6	20.0	102	3.0	1.3	
2	0,5	KOIVULA 90-408-28-9 Metsämaa Lehtomainen kangas, vastaava suo ja ruohoturvekangas Keskikarkea tai karkea kangasmaa T1 - Taimikko alle 1,3 m Ei määritelty	Yhteensä	4	0	0	0	0	0.0	1.0	800	0.0	0.0	
			Mänty	4	0	0	0	0	0.0	1.0	400	0.0	0.0	
			Kuusi	4	0	0	0	0	0.0	1.0	400	0.0	0.0	

Kuvio	Pinta-ala, ha	Kiinteistön nimi ja tunnus, pääryhmä, kasvupaikka, maalaji, kehitysluokka, saavutettavuus ja metsikön laatu	Puustotiedot											Toimenpidesuunnitelmat kuviolla
			puulaji	ikä, v	tilavuus m ³ /kuvio	m ³ /ha	tukkia, m ³ /ha	kuitua, m ³ /ha	läpimitta, cm	pituus, m	runkoluku, kpl/ha	ppa, m ² /ha	kasvu m ³ /ha/v	
3	1,2	KOIVULA 90-408-28-9 Metsämaa Lehtomainen kangas, vastaava suo ja ruohoturvekangas Keskikarkea tai karkea kangasmaa T1 - Taimikko alle 1,3 m Ei määritelty	Yhteensä	1	0	0	0	0	0.0	0.5	1400	0.0	0.0	Taimikon varhaisperkaus 2030
			Mänty	1	0	0	0	0	0.0	0.5	600	0.0	0.0	
			Kuusi	1	0	0	0	0	0.0	0.5	800	0.0	0.0	
4	0,1	KOIVULA 90-408-28-9 Metsämaa Lehto, letto ja lehtomainen suo ja ruohoturvekangas Hienojakoinen kangasmaa 04 - Uudistuskypsä metsikkö Ei määritelty	Yhteensä	72	26	225	37	186	24.8	16.8	710	29.6	6.8	
			Hieskoivu	72	5	40	11	28	24.7	14.9	140	6.2	0.8	
			Haapa	72	3	28	4	24	25.7	18.4	73	3.5	0.8	
			Harmaalepp	72	18	150	22	127	25.5	17.7	395	18.4	4.9	
			Paju	72	1	7	0	7	14.0	10.7	102	1.5	0.3	
Erityispiirteet Puro, Rehevä korpi-Metsälain tärkeä elinympäristö														
5	4,1	KOIVULA 90-408-28-9 Metsämaa Tuore kangas, vastaava suo ja mustikkaturvekangas Keskikarkea tai karkea kangasmaa T1 - Taimikko alle 1,3 m Aina	Yhteensä	3	0	0	0	0.0	0.4	800	0.0	0.0	Laikutus 2025, Täydennysistutus 2025, Taimikon varhaisperkaus 2030	
			Mänty	3	0	0	0	0	0.0	0.4	400	0.0		0.0
			Kuusi	3	0	0	0	0	0.0	0.4	400	0.0		0.0
6	0,6	KOIVULA 90-408-28-9 Metsämaa Tuore kangas, vastaava suo ja mustikkaturvekangas Keskikarkea tai karkea kangasmaa 03 - Varttunut kasvatusmetsikkö Aina	Yhteensä	55	105	183	56	124	18.0	20.0	792	19.0	6.0	Avohakkuu 2030, Taimikon varhaisperkaus 2030 , Kuusen istutus 2030, Laikkumätästys 2030
			Mänty	55	105	183	56	124	18.0	20.0	792	19.0	6.0	
7	0,7	KOIVULA 90-408-28-9 Metsämaa Tuore kangas, vastaava suo ja mustikkaturvekangas Keskikarkea tai karkea kangasmaa 02 - Nuori kasvatusmetsikkö Aina	Yhteensä	31	100	139	3	129	13.9	13.5	1537	21.0	10.5	Harvennus 2030
			Kuusi	35	48	67	3	61	14.0	13.0	720	10.0	5.1	
			Rauduskoiv	28	47	66	0	63	14.0	14.0	703	10.0	5.0	
			Haapa	28	5	7	0	6	12.0	14.0	114	1.0	0.4	

Kuvio	Pinta-ala, ha	Kiinteistön nimi ja tunnus, pääryhmä, kasvupaikka, maalaji, kehitysluokka, saavutettavuus ja metsikön laatu	Puustotiedot											Toimenpidesuunnitelmat kuviolla
			puulaji	ikä, v	tilavuus m ³ /kuvio	m ³ /ha	tukkia, m ³ /ha	kuitua, m ³ /ha	läpimitta, cm	pituus, m	runkoluku, kpl/ha	ppa, m ² /ha	kasvu m ³ /ha/v	
8	1,4	KOIVULA 90-408-28-9 Metsämaa Lehtomainen kangas, vastaava suo ja ruohoturvekangas Keskikarkea tai karkea kangasmaa 03 - Varttunut kasvatusmetsikkö Aina	Yhteensä	50	270	194	55	135	21.2	20.1	607	20.0	9.4	Avohakkuu 2030, Kuusen istutus 2030, Laikkumätästys 2030
			Kuusi	50	244	175	52	120	21.0	20.0	555	18.0	8.7	
			Rauduskoiv	45	26	19	3	16	23.0	21.0	52	2.0	0.7	
9	4,5	KOIVULA 90-408-28-9 Metsämaa Lehtomainen kangas, vastaava suo ja ruohoturvekangas Keskikarkea tai karkea kangasmaa T1 - Taimikko alle 1,3 m Aina	Yhteensä	1	0	0	0	0	0.0	1.0	1400	0.0	0.0	Taimikon varhaisperkaus 2030
			Mänty	1	0	0	0	0	0.0	1.0	600	0.0	0.0	
			Kuusi	1	0	0	0	0	0.0	1.0	800	0.0	0.0	
9.1	0,3	KOIVULA 90-408-28-9 Metsämaa Lehtomainen kangas, vastaava suo ja ruohoturvekangas Keskikarkea tai karkea kangasmaa 02 - Nuori kasvatusmetsikkö Ei määritelty	Yhteensä	19	11	38	0	26	9.8	7.6	1651	9.2	9.7	Harvennus 2030
			Mänty	16	1	4	0	1	6.5	5.4	461	1.2	1.6	
			Kuusi	19	9	29	0	20	9.8	7.5	1111	7.0	7.1	
			Rauduskoiv	26	2	5	0	5	13.4	11.3	79	1.0	1.0	
12	0,5	KOIVULA 90-408-28-9 Metsämaa Lehtomainen kangas, vastaava suo ja ruohoturvekangas Keskikarkea tai karkea kangasmaa 02 - Nuori kasvatusmetsikkö Talvi	Yhteensä	32	45	96	11	81	14.8	12.2	1049	16.0	10.0	Harvennus 2030
			Kuusi	33	40	85	11	70	15.0	12.1	891	14.0	8.5	
			Lehtipuu	26	6	12	0	11	13.3	12.6	158	2.0	1.5	
13	0,2	KOIVULA 90-408-28-9 Metsämaa Tuore kangas, vastaava suo ja mustikkaturvekangas Keskikarkea tai karkea kangasmaa 03 - Varttunut kasvatusmetsikkö Talvi	Yhteensä	39	42	199	23	168	15.8	15.9	1519	26.0	9.5	Harvennus 2030
			Mänty	41	7	32	8	24	18.9	16.7	162	4.0	1.4	
			Kuusi	41	12	57	13	42	17.0	14.5	407	8.0	3.1	
			Lehtipuu	38	23	110	2	103	14.2	16.5	950	14.0	5.0	
2	1,4	RAUTIALA 90-408-28-13 Metsämaa Kuivahko kangas, vastaava suo ja puolukkaturvekangas Turvemaa 02 - Nuori kasvatusmetsikkö Ei määritelty	Yhteensä	40	54	40	1	34	12.0	8.0	947	9.0	2.7	
			Mänty	40	54	40	1	34	12.0	8.0	947	9.0	2.7	

Kuvio	Pinta-ala, ha	Kiinteistön nimi ja tunnus, pääryhmä, kasvupaikka, maalaji, kehitysluokka, saavutettavuus ja metsikön laatu	Puustotiedot										Toimenpidesuunnitelmat kuviolla	
			puulaji	ikä, v	tilavuus m ³ /kuvio	m ³ /ha	tukkia, m ³ /ha	kuitua, m ³ /ha	läpimitta, cm	pituus, m	runkoluku, kpl/ha	ppa, m ² /ha		kasvu m ³ /ha/v
3	0,5	RAUTIALA 90-408-28-13 Metsämaa Lehtomainen kangas, vastaava suo ja ruohoturvekangas Hienojakoinen kangasmaa 03 - Varttunut kasvatusmetsikkö Ei määritelty	Yhteensä	55	100	202	140	59	24.6	18.8	562	24.0	9.2	
			Kuusi	55	97	195	140	52	25.0	19.0	507	23.0	8.9	
			Rauduskoiv	50	3	7	0	7	16.0	15.0	55	1.0	0.3	
5	0,6	RAUTIALA 90-408-28-13 Metsämaa Kuivahko kangas, vastaava suo ja puolukkaturvekangas Keskikarkea tai karkea kangasmaa 02 - Nuori kasvatusmetsikkö Ei määritelty	Yhteensä	26	36	63	0	50	10.0	10.0	1892	12.0	8.6	Nuoren metsän kunnostus 2025
			Mänty	26	15	27	0	21	10.0	10.0	790	5.0	4.5	
			Kuusi	26	15	27	0	21	10.0	10.0	764	5.0	3.0	
			Lehtipuu	26	5	10	0	8	10.0	10.0	338	2.0	1.1	
6	0,3	RAUTIALA 90-408-28-13 Metsämaa Tuore kangas, vastaava suo ja mustikkaturvekangas Keskikarkea tai karkea kangasmaa 02 - Nuori kasvatusmetsikkö Ei määritelty	Yhteensä	30	41	126	10	110	14.5	13.5	1321	19.3	9.9	Ensiharvennus 2030
			Kuusi	32	19	57	9	46	15.7	12.5	543	9.3	5.3	
			Lehtipuu	28	22	69	1	64	13.3	14.5	778	10.0	4.6	
7	0,6	RAUTIALA 90-408-28-13 Metsämaa Tuore kangas, vastaava suo ja mustikkaturvekangas Keskikarkea tai karkea kangasmaa T1 - Taimikko alle 1,3 m Ei määritelty	Yhteensä	3	0	0	0	0	0.0	0.8	1400	0.0	0.0	
			Mänty	2	0	0	0	0	0.0	0.4	400	0.0	0.0	
			Kuusi	3	0	0	0	0	0.0	1.0	1000	0.0	0.0	
8	0,6	RAUTIALA 90-408-28-13 Metsämaa Lehtomainen kangas, vastaava suo ja ruohoturvekangas Keskikarkea tai karkea kangasmaa 03 - Varttunut kasvatusmetsikkö Ei määritelty	Yhteensä	40	31	54	21	33	19.7	15.3	300	7.6	4.3	
			Kuusi	40	31	54	21	33	19.7	15.3	300	7.6	4.3	
8.1	0,5	RAUTIALA 90-408-28-13 Metsämaa Lehtomainen kangas, vastaava suo ja ruohoturvekangas Keskikarkea tai karkea kangasmaa 04 - Uudistuskypsä metsikkö Ei määritelty	Yhteensä	57	135	254	154	98	26.5	23.8	516	24.0	6.1	
			Kuusi	40	19	35	14	20	19.0	18.0	152	4.0	1.6	
			Haapa	60	116	219	140	78	28.0	25.0	364	20.0	4.5	

Kuvio	Pinta-ala, ha	Kiinteistön nimi ja tunnus, pääryhmä, kasvupaikka, maalaji, kehitysluokka, saavutettavuus ja metsikön laatu	Puustotiedot											Toimenpidesuunnitelmat kuviolla
			puulaji	ikä, v	tilavuus m ³ /kuvio	tukkia, m ³ /ha	kuitua, m ³ /ha	läpimitta, cm	pituus, m	runkoluku, kpl/ha	ppa, m ² /ha	kasvu m ³ /ha/v		
14	0,2	RAUTIALA 90-408-28-13 Metsämaa Lehtomainen kangas, vastaava suo ja ruohoturvekangas Keskikarkea tai karkea kangasmaa 03 - Varttunut kasvatusmetsikkö Ei määritelty	Yhteensä	44	33	145	55	88	23.1	18.4	532	18.0	7.5	Mekaaninen heinäntorjunta 2035
			Kuusi	45	18	80	39	40	24.5	17.0	303	11.0	4.6	
			Rauduskoiv	42	15	65	16	48	21.0	20.5	229	7.0	2.9	
14.1	0,4	RAUTIALA 90-408-28-13 Metsämaa Lehtomainen kangas, vastaava suo ja ruohoturvekangas Keskikarkea tai karkea kangasmaa 03 - Varttunut kasvatusmetsikkö Ei määritelty	Yhteensä	64	62	154	56	96	20.8	18.8	598	17.5	7.3	Avohakkuu 2030, Kuusen istutus 2030, Laikkumätästys 2030, Taimikon varhaisperkaus 2035
			Mänty	68	2	4	1	3	20.0	18.0	20	0.5	0.2	
			Kuusi	63	35	87	37	48	20.0	18.0	372	10.0	4.7	
			Rauduskoiv	66	25	63	18	44	22.0	20.0	206	7.0	2.4	
15	0,3	RAUTIALA 90-408-28-13 Metsämaa Lehtomainen kangas, vastaava suo ja ruohoturvekangas Keskikarkea tai karkea kangasmaa 03 - Varttunut kasvatusmetsikkö Ei määritelty	Yhteensä	45	46	159	17	137	16.4	16.5	1020	19.0	10.1	Harvennus 2030
			Kuusi	45	42	147	13	130	16.0	16.0	994	18.0	9.6	
			Rauduskoiv	50	3	11	4	7	23.0	25.0	26	1.0	0.5	
16	0,4	RAUTIALA 90-408-28-13 Metsämaa Lehtomainen kangas, vastaava suo ja ruohoturvekangas Keskikarkea tai karkea kangasmaa 03 - Varttunut kasvatusmetsikkö Ei määritelty	Yhteensä	40	54	125	13	109	18.0	18.0	640	15.0	6.5	Harvennus 2025
			Rauduskoiv	40	54	125	13	109	18.0	18.0	640	15.0	6.5	
Lisätiedot Osa koivuista visakoivuja ja visoittuminen onnistunut kohtaisesti														
17	0,5	RAUTIALA 90-408-28-13 Metsämaa Lehtomainen kangas, vastaava suo ja ruohoturvekangas Keskikarkea tai karkea kangasmaa 04 - Uudistuskypsä metsikkö Ei määritelty	Yhteensä	48	112	223	112	110	30.0	27.0	309	19.0	3.5	Avohakkuu 2030, Laikkumätästys 2030, Rauduskoivun istutus 2030, Taimikon varhaisperkaus 2035
			Rauduskoiv	48	112	223	112	110	30.0	27.0	309	19.0	3.5	

Kuvio	Pinta-ala, ha	Kiinteistön nimi ja tunnus, pääryhmä, kasvupaikka, maalaji, kehitysluokka, saavutettavuus ja metsikön laatu	Puustotiedot											Toimenpide-suunnitelmat kuviolla
			puulaji	ikä, v	tilavuus m ³ /kuvio	m ³ /ha	tukkia, m ³ /ha	kuitua, m ³ /ha	läpimitta, cm	pituus, m	runkoluku, kpl/ha	ppa, m ² /ha	kasvu m ³ /ha/v	
17.1	0,3	RAUTIALA 90-408-28-13 Metsämaa Lehtomainen kangas, vastaava suo ja ruohoturvekangas Keskikarkea tai karkea kangasmaa 03 - Varttunut kasvatusmetsikkö Ei määritelty	Yhteensä	50	49	164	57	105	25.0	23.0	353	16.0	3.9	Harvennus 2030
			Rauduskoiv	50	49	164	57	105	25.0	23.0	353	16.0	3.9	
18	0,5	RAUTIALA 90-408-28-13 Metsämaa Lehtomainen kangas, vastaava suo ja ruohoturvekangas Keskikarkea tai karkea kangasmaa 03 - Varttunut kasvatusmetsikkö Ei määritelty	Yhteensä	52	90	182	75	105	25.4	23.1	390	17.5	4.7	Avohakkuu 2025, Laikkumätästys 2025, Rauduskoivun istutus 2025, Taimikon varhaisperkaus 2030
			Lehtipuu	52	90	182	75	105	25.4	23.1	390	17.5	4.7	
19	0,5	RAUTIALA 90-408-28-13 Metsämaa Lehtomainen kangas, vastaava suo ja ruohoturvekangas Keskikarkea tai karkea kangasmaa 03 - Varttunut kasvatusmetsikkö Talvi	Yhteensä	42	82	166	54	107	17.3	16.4	1206	21.7	10.0	Harvennus 2025
			Kuusi	56	33	67	51	16	23.3	19.0	227	7.7	3.8	
			Lehtipuu	35	49	99	3	91	14.0	15.0	979	14.0	6.2	
20	0,3	RAUTIALA 90-408-28-13 Metsämaa Lehtomainen kangas, vastaava suo ja ruohoturvekangas Keskikarkea tai karkea kangasmaa 03 - Varttunut kasvatusmetsikkö Ei määritelty	Yhteensä	62	81	232	147	83	27.7	21.6	498	24.5	6.5	Harvennus 2030
			Mänty	69	4	11	7	4	31.7	23.4	16	1.0	0.2	
			Kuusi	62	48	136	101	34	28.0	20.8	309	15.0	4.3	
			Lehtipuu	60	30	85	39	45	26.7	22.8	173	8.5	2.0	
21	0,5	RAUTIALA 90-408-28-13 Metsämaa Lehtomainen kangas, vastaava suo ja ruohoturvekangas Keskikarkea tai karkea kangasmaa T1 - Taimikko alle 1,3 m Aina	Yhteensä	10	0	1	0	0	3.0	1.3	3200	0.6	1.2	Taimikonharvennus 2028
			Kuusi	10	0	1	0	0	3.0	1.3	1000	0.6	1.2	
			Rauduskoiv	5	0	0	0	0	0.0	1.0	200	0.0	0.0	
			Lehtipuu	5	0	0	0	0	0.0	1.0	2000	0.0	0.0	

Kuvio	Pinta-ala, ha	Kiinteistön nimi ja tunnus, pääryhmä, kasvupaikka, maalaji, kehitysluokka, saavutettavuus ja metsikön laatu	Puustotiedot											Toimenpidesuunnitelmat kuviolla
			puulaji	ikä, v	tilavuus m ³ /kuvio	m ³ /ha	tukkia, m ³ /ha	kuitua, m ³ /ha	läpimitta, cm	pituus, m	runkoluku, kpl/ha	ppa, m ² /ha	kasvu m ³ /ha/v	
22	0,2	RAUTIALA 90-408-28-13 Metsämaa Lehto, letto ja lehtomainen suo ja ruohoturvekangas Keskikarkea tai karkea kangasmaa 02 - Nuori kasvatusmetsikkö Ei määritelty	Yhteensä	44	86	373	84	277	17.1	15.9	2443	48.8	8.1	
			Kuusi	50	30	129	39	87	17.0	17.0	725	15.0	4.8	
			Rauduskoiv	45	6	25	3	21	18.0	18.0	128	3.0	0.3	
			Harmaalepp	42	49	211	42	163	17.4	15.2	1364	29.7	2.9	
			Pihta	32	2	9	0	6	8.9	15.7	226	1.1	0.1	
Erityispiirteet Kosteaa lehto-Muu arvokas elinympäristö														
23	2,4	RAUTIALA 90-408-28-13 Metsämaa Lehtomainen kangas, vastaava suo ja ruohoturvekangas Hienojakoinen kangasmaa 04 - Uudistuskypsä metsikkö Ei määritelty	Yhteensä	60	544	223	89	133	30.0	27.0	311	19.0	2.9	
			Rauduskoiv	60	544	223	89	133	30.0	27.0	311	19.0	2.9	
24	1,0	RAUTIALA 90-408-28-13 Metsämaa Lehtomainen kangas, vastaava suo ja ruohoturvekangas Keskikarkea tai karkea kangasmaa 03 - Varttunut kasvatusmetsikkö Kesä	Yhteensä	31	167	169	45	109	16.0	14.4	2098	25.0	12.5	Harvennus 2030
			Kuusi	35	111	112	45	65	20.0	16.0	512	15.0	7.4	
			Muu lehtipu	25	56	57	0	44	10.0	12.0	1586	10.0	5.1	
25	1,0	RAUTIALA 90-408-28-13 Metsämaa Lehtomainen kangas, vastaava suo ja ruohoturvekangas Keskikarkea tai karkea kangasmaa T1 - Taimikko alle 1,3 m Ei määritelty	Yhteensä	1	0	0	0	0	0.0	1.0	1000	0.0	0.0	Uudistusalan raivaus 2025, Kuusen istutus 2025, Laikkumätästys 2025, Taimikon varhaisperkaus 2030
			Kuusi	1	0	0	0	0	0.0	1.0	1000	0.0	0.0	

Kuvio	Pinta-ala, ha	Kiinteistön nimi ja tunnus, pääryhmä, kasvupaikka, maalaji, kehitysluokka, saavutettavuus ja metsikön laatu	Puustotiedot											Toimenpidesuunnitelmat kuviolla
			puulaji	ikä, v	tilavuus m ³ /kuvio	m ³ /ha	tukkia, m ³ /ha	kuitua, m ³ /ha	läpimitta, cm	pituus, m	runkoluku, kpl/ha	ppa, m ² /ha	kasvu m ³ /ha/v	
27	0,3	RAUTIALA 90-408-28-13 Metsämaa Lehto, letto ja lehtomainen suo ja ruohoturvekangas Hienojakoinen kangasmaa 04 - Uudistuskypsä metsikkö Ei määritelty	Yhteensä	67	90	330	207	120	25.5	20.1	1963	34.8	7.2	
			Mänty	2	0	0	0	0	0.0	0.8	400	0.0	0.0	
			Kuusi	2	0	0	0	0	0.0	0.8	800	0.0	0.0	
			Kuusi	67	10	36	30	6	33.4	23.0	54	3.8	1.1	
			Harmaalepp	67	80	294	177	114	24.5	19.8	709	31.0	6.1	
Erityispiirteet Tuore lehto-Metsälain tärkeä elinympäristö														
30	0,3	RAUTIALA 90-408-28-13 Metsämaa Lehtomainen kangas, vastaava suo ja ruohoturvekangas Keskikarkea tai karkea kangasmaa 03 - Varttunut kasvatusmetsikkö Ei määritelty	Yhteensä	51	65	195	74	117	19.6	19.8	771	20.0	9.6	
			Mänty	51	3	10	1	8	18.0	20.0	43	1.0	0.4	
			Kuusi	51	59	178	72	103	20.0	20.0	657	18.0	8.7	
			Lehtipuu	43	2	7	0	7	14.0	15.0	71	1.0	0.5	
31	0,5	RAUTIALA 90-408-28-13 Metsämaa Lehtomainen kangas, vastaava suo ja ruohoturvekangas Keskikarkea tai karkea kangasmaa 03 - Varttunut kasvatusmetsikkö Ei määritelty	Yhteensä	39	68	151	39	108	17.6	14.9	1008	21.0	10.3	
			Kuusi	39	63	138	39	96	18.0	15.0	866	19.0	9.3	
			Lehtipuu	35	6	13	0	13	14.0	14.0	142	2.0	1.0	
32	2,0	RAUTIALA 90-408-28-13 Metsämaa Lehtomainen kangas, vastaava suo ja ruohoturvekangas Keskikarkea tai karkea kangasmaa T1 - Taimikko alle 1,3 m Ei määritelty	Yhteensä	3	0	0	0	0	0.0	1.0	1800	0.0	0.0	Taimikon varhaisperkaus 2030
			Kuusi	3	0	0	0	0	0.0	1.0	1800	0.0	0.0	