



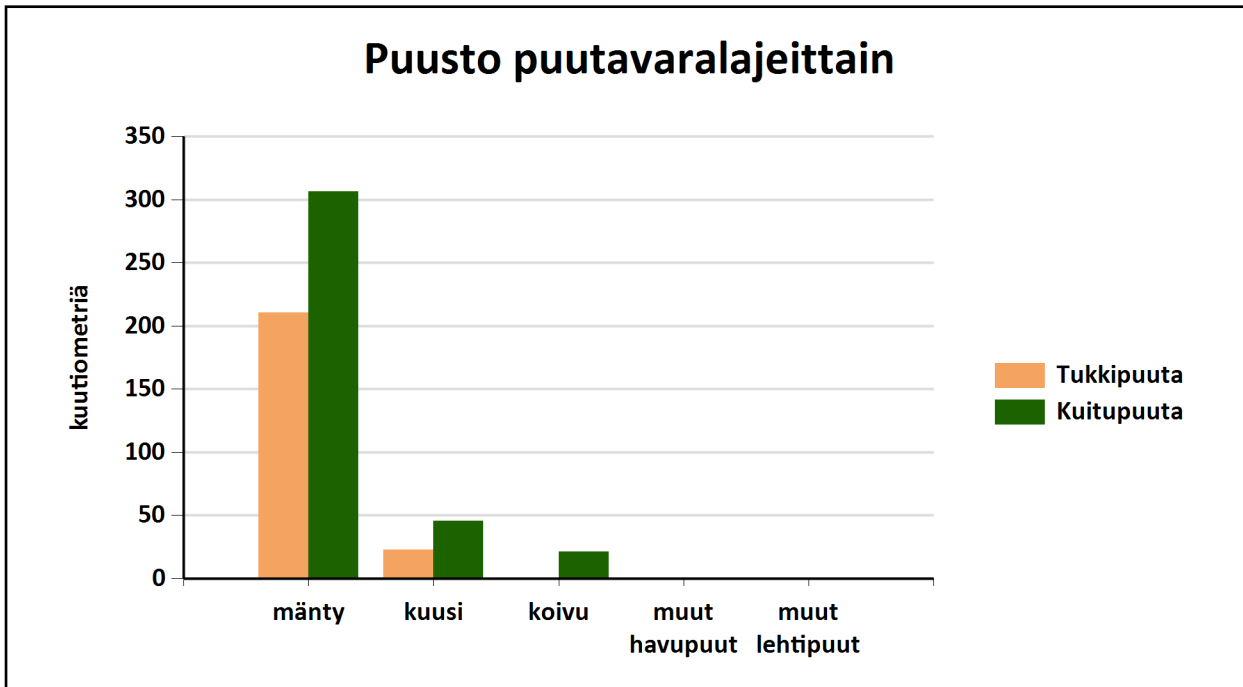
Puustotietojen yhteenveto vuonna 2024

Suunnitelman kokonaispuusto vuonna 2024 on 638 m³, eli keskimäärin 31 m³/ha metsätalousmaalla.

Tukkipuuta yhteensä: 233 m³, eli 37 % kokonaispuustosta.

Kuitupuuta yhteensä: 374 m³, eli 59 % kokonaispuustosta.

Muuta runkopuuta yhteensä: 30 m³, eli 5 % tilan kokonaispuustosta.



| | Pinta-ala, ha | Ainespuusto puulajeittain, m ³ | | | | | Puusto yhteensä, m ³ | Puusto m ³ /ha |
|--------------------------|---------------|---|-------|-------|---------------|----------------|---------------------------------|---------------------------|
| | | mänty | kuusi | koivu | muut havupuut | muut lehtipuut | | |
| Metsämaa yhteensä | 10,4 | | | | | | | |
| Tukkipuuta | | 210 | 23 | 0 | | | 233 | 22 |
| Kuitupuuta | | 281 | 46 | 21 | | | 348 | 33 |
| Kitumaa | 0,3 | 10 | | | | | 10 | 35 |
| Joutumaa | 10,2 | 16 | | 0 | | | 16 | 2 |
| Muu metsätalousmaa | | | | | | | | |
| Metsätalousmaa yhteensä: | 20,9 | 517 | 68 | 21 | 0 | 0 | 607 | 29 |

Yllä oleva taulukko sisältää ainespuuston, eli tukki- ja kuitupuun

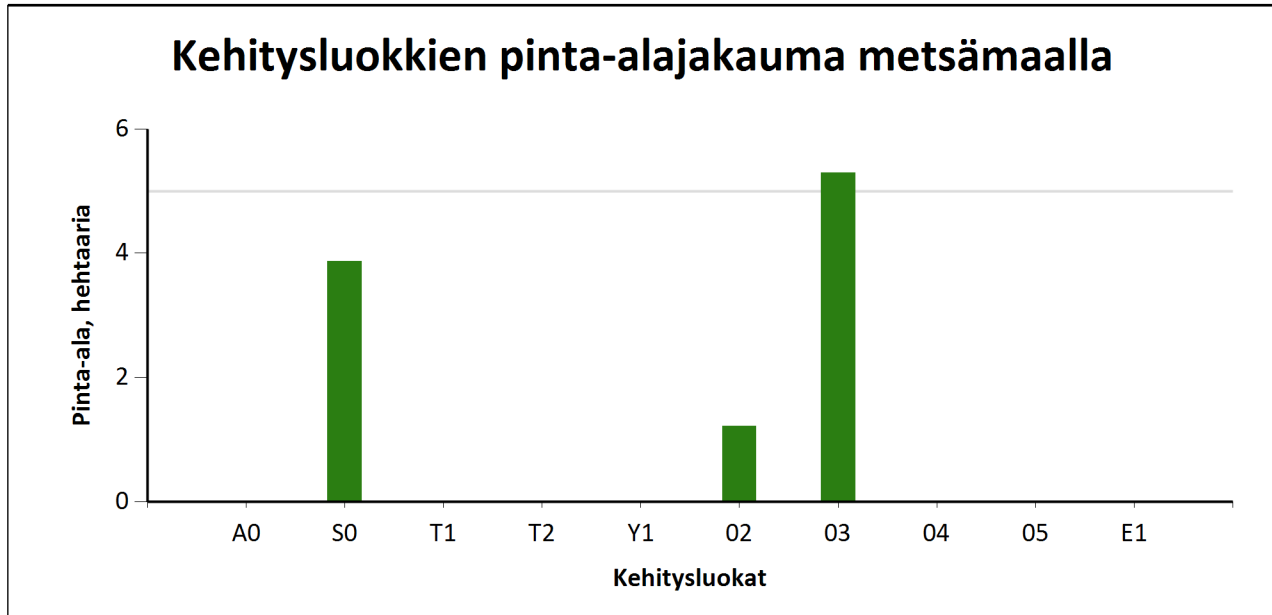


Kehitysluokat

Puuston keski-ikä metsämaalla 72 vuotta.

Puuston keskitilavuus metsämaalla 57 m³/ha.

Puuston kokonaistilavuus metsämaalla 594 m³.

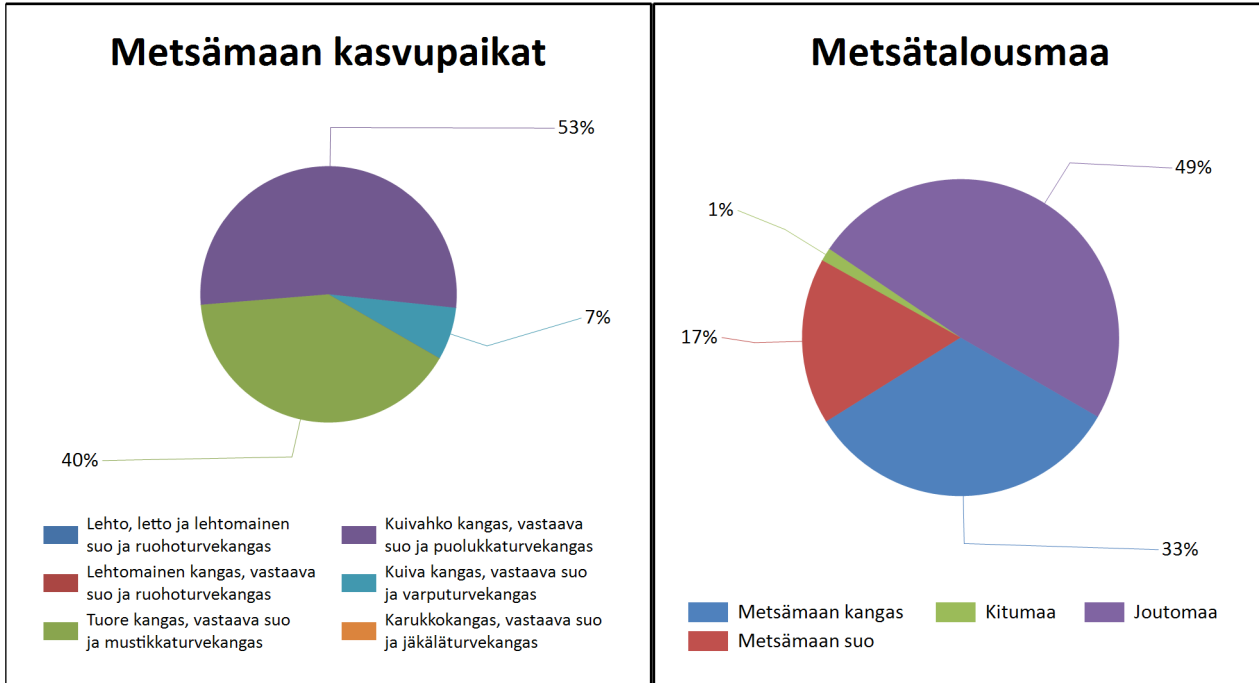


| Metsämaan kehitysluokat | Pinta-ala | | Keski-ikä, vuotta | Puuston keskitilavuus, m ³ /ha |
|------------------------------------|-------------|---------------|----------------------|--|
| | ha | % | | |
| A0 - Aukea | | % | | |
| S0 - Siemenpuumetsikkö | 3,9 | 37,3 % | 82 | 26 |
| T1 - Taimikko alle 1,3 m | | % | | |
| T2 - Taimikko yli 1,3 m | | % | | |
| Y1 - Ylispuustoinen taimikko | | % | | |
| O2 - Nuori kasvatusmetsikkö | 1,2 | 11,7 % | 56 | 51 |
| O3 - Varttunut kasvatusmetsikkö | 5,3 | 51,0 % | 67 | 81 |
| O4 - Uudistuskypsä metsikkö | | % | | |
| O5 - Suojuspuumetsikkö | | % | | |
| E1 - Eri-ikäisrakenteinen metsikkö | | % | | |
| Metsämaa yhteensä | 10,4 | 100,0% | 72 | 57 |
| Kitumaa | 0,3 | | 42 | 42 |
| Joutomaa | 10,2 | | 26 | 3 |
| Muu metsätalousmaa | | | | |
| Metsätalousmaa yhteensä: | 20,9 | | | |

Tällä sivulla esitetyt pinta-alat eivät sisällä teiden, sähkölinjojen ym. kohteiden alle jäävää metsäpinta-alaa.



Kasvupaikat kangasmailla ja soilla



| | Kangasmaat, ha | Suot, ha | Yhteensä, ha |
|--|----------------|-------------|--------------|
| Metsämaan kasvupaikat | | | |
| Lehto, letto ja lehtomainen suo ja ruohoturvekangas | | | 0,0 |
| Lehtomainen kangas, vastaava suo ja ruohoturvekangas | | | 0,0 |
| Tuore kangas, vastaava suo ja mustikkaturvekangas | 3,0 | 1,2 | 4,2 |
| Kuivahko kangas, vastaava suo ja puolukkaturvekangas | 3,9 | 1,6 | 5,5 |
| Kuiva kangas, vastaava suo ja varputurvekangas | | 0,7 | 0,7 |
| Karukkokangas, vastaava suo ja jäkäläturvekangas | | | 0,0 |
| Metsämaa yhteensä | 6,8 | 3,6 | 10,4 |
| Kitu- ja joutomaan kasvupaikat | | | |
| Kalliomaa ja hietikko | 0,0 | 0,0 | 0,0 |
| Lakimetsä ja tunturi | 0,0 | 0,0 | 0,0 |
| Kitumaa | 0,0 | 0,3 | 0,3 |
| Joutomaa | 0,0 | 10,2 | 10,2 |
| Metsätalousmaa yhteensä | 6,8 | 14,0 | 20,9 |

Tällä sivulla esitetyt pinta-alat eivät sisällä teiden, sähkölinjojen ym. kohteiden alle jäävää metsäpinta-alaa.

Usvametsä 620-406-18-13



Kuvio luettelo

| Kuvio | Pinta-ala, ha | Kiinteistön nimi ja tunnus, pääryhmä, kasvupaikka, maalaji, kehitysluokka, saavutettavuus ja metsikön laatu | Puustotiedot | | | | | | | | | | | Toimenpidesuunnitelmat kuviolla |
|-------|---------------|--|-----------------|-----------|--------------------------------|--------------------|----------------------------|----------------------------|---------------|-------------|-------------------|-------------------------|----------------------------|---------------------------------|
| | | | puulaji | ikä, v | tilavuus m ³ /kuvio | m ³ /ha | tukkia, m ³ /ha | kuitua, m ³ /ha | läpimitta, cm | pituus, m | runkoluku, kpl/ha | ppa, m ² /ha | kasvu m ³ /ha/v | |
| 10 | 1,8 | Usvametsä 620-406-18-13 Joutomaa Kuiva kangas, vastaava suo ja varputurvekangas Turvemaa Talvi | Yhteensä | 25 | 6 | 3 | 0 | 1 | 5.6 | 4.9 | 433 | 0.9 | 0.1 | |
| | | | Mänty | 26 | 4 | 3 | 0 | 1 | 5.8 | 4.9 | 325 | 0.7 | 0.1 | |
| | | | Hieskoivu | 21 | 1 | 1 | 0 | | 4.9 | 4.9 | 108 | 0.2 | 0.0 | |
| 11 | 0,7 | Usvametsä 620-406-18-13 Metsämaa Kuiva kangas, vastaava suo ja varputurvekangas Turvemaa 02 - Nuori kasvatusmetsikkö Talvi | Yhteensä | 55 | 32 | 46 | 3 | 41 | 13.8 | 11.1 | 582 | 8.0 | 1.2 | |
| | | | Mänty | 55 | 32 | 46 | 3 | 41 | 13.8 | 11.1 | 582 | 8.0 | 1.2 | |
| 13 | 0,4 | Usvametsä 620-406-18-13 Joutomaa Kuiva kangas, vastaava suo ja varputurvekangas Turvemaa Talvi | | | | | | | | | | | | |
| 14 | 0,1 | Usvametsä 620-406-18-13 Metsämaa Tuore kangas, vastaava suo ja mustikkaturvekangas Keskikarkea tai karkea kangasmaa 03 - Varttunut kasvatusmetsikkö Talvi | Yhteensä | 61 | 14 | 105 | 38 | 66 | 19.5 | 16.0 | 504 | 13.5 | 2.7 | |
| | | | Mänty | 61 | 14 | 105 | 38 | 66 | 19.5 | 16.0 | 504 | 13.5 | 2.7 | |
| 15 | 0,3 | Usvametsä 620-406-18-13 Kitumaa Kuiva kangas, vastaava suo ja varputurvekangas Turvemaa Talvi | Yhteensä | 42 | 12 | 42 | 0 | 35 | 11.2 | 9.2 | 1071 | 8.4 | 0.7 | |
| | | | Mänty | 42 | 12 | 42 | 0 | 35 | 11.2 | 9.2 | 1071 | 8.4 | 0.7 | |

| Kuvio | Pinta-ala, ha | Kiinteistön nimi ja tunnus, pääryhmä, kasvupaikka, maalaji, kehitysluokka, saavutettavuus ja metsikön laatu | Puustotiedot | | | | | | | | | | Toimenpidesuunnitelmat kuviolla |
|-------|---------------|--|-----------------|-----------|--------------------------------|--------------------|----------------------------|----------------------------|---------------|-------------|-------------------|-------------------------|---------------------------------|
| | | | puulaji | ikä, v | tilavuus m ³ /kuvio | m ³ /ha | tukkia, m ³ /ha | kuitua, m ³ /ha | läpimitta, cm | pituus, m | runkoluku, kpl/ha | ppa, m ² /ha | |
| 16 | 1,4 | Usvametsä 620-406-18-13 Metsämaa Tuore kangas, vastaava suo ja mustikkaturvekangas Keskikarkea tai karkea kangasmaa 03 - Varttunut kasvatusmetsikkö Talvi | Yhteensä | 73 | 147 | 104 | 45 | 57 | 20.5 | 15.5 | 476 | 13.8 | 2.5 |
| | | | Mänty | 73 | 144 | 102 | 45 | 56 | 20.5 | 15.5 | 462 | 13.5 | 2.5 |
| | | | Rauduskoiv | 70 | 3 | 2 | 0 | 2 | 19.0 | 15.0 | 14 | 0.3 | 0.0 |
| 18 | 8,1 | Usvametsä 620-406-18-13 Joutomaa Kuiva kangas, vastaava suo ja varputurvekangas Turvemaa Talvi | Yhteensä | 28 | 27 | 3 | 0 | 2 | 6.6 | 5.2 | 328 | 1.0 | 0.1 |
| | | | Mänty | 28 | 27 | 3 | 0 | 2 | 6.6 | 5.2 | 328 | 1.0 | 0.1 |
| 19 | 3,9 | Usvametsä 620-406-18-13 Metsämaa Kuivahko kangas, vastaava suo ja puolukkaturvekangas Keskikarkea tai karkea kangasmaa S0 - Siemenpuumetsikkö Talvi | Yhteensä | 82 | 101 | 26 | 19 | 7 | 24.9 | 19.0 | 59 | 2.4 | 0.6 |
| | | | Mänty | 82 | 101 | 26 | 19 | 7 | 24.9 | 19.0 | 59 | 2.4 | 0.6 |
| 24 | 0,5 | Usvametsä 620-406-18-13 Metsämaa Kuivahko kangas, vastaava suo ja puolukkaturvekangas Turvemaa 02 - Nuori kasvatusmetsikkö Talvi | Yhteensä | 58 | 30 | 58 | 4 | 51 | 14.0 | 11.0 | 707 | 10.0 | 1.5 |
| | | | Mänty | 58 | 30 | 58 | 4 | 51 | 14.0 | 11.0 | 707 | 10.0 | 1.5 |
| 25 | 1,4 | Usvametsä 620-406-18-13 Metsämaa Tuore kangas, vastaava suo ja mustikkaturvekangas Keskikarkea tai karkea kangasmaa 03 - Varttunut kasvatusmetsikkö Talvi | Yhteensä | 66 | 135 | 95 | 37 | 56 | 19.4 | 14.7 | 546 | 13.2 | 2.6 |
| | | | Mänty | 67 | 127 | 90 | 37 | 52 | 20.0 | 15.0 | 439 | 12.2 | 2.4 |
| | | | Kuusi | 72 | 3 | 2 | 0 | 2 | 12.0 | 11.0 | 48 | 0.4 | 0.1 |
| | | | Rauduskoiv | 46 | 5 | 3 | 0 | 3 | 12.6 | 12.0 | 59 | 0.6 | 0.1 |
| 26 | 1,2 | Usvametsä 620-406-18-13 Metsämaa Tuore kangas, vastaava suo ja mustikkaturvekangas Turvemaa 03 - Varttunut kasvatusmetsikkö Talvi | Yhteensä | 78 | 91 | 74 | 23 | 49 | 18.8 | 13.8 | 473 | 11.2 | 1.3 |
| | | | Mänty | 71 | 23 | 19 | 5 | 14 | 18.6 | 13.3 | 120 | 2.8 | 0.4 |
| | | | Kuusi | 81 | 65 | 53 | 19 | 33 | 19.0 | 14.0 | 331 | 8.0 | 0.9 |
| | | | Hieskoivu | 65 | 3 | 2 | 0 | 2 | 16.5 | 12.5 | 22 | 0.4 | 0.0 |

| Kuvio | Pinta-ala, ha | Kiinteistön nimi ja tunnus, pääryhmä, kasvupaikka, maalaji, kehitysluokka, saavutettavuus ja metsikön laatu | Puustotiedot | | | | | | | | | | | Toimenpide-suunnitelmat kuviolla |
|-------|---------------|--|-----------------|-----------|--------------------------------|--------------------|----------------------------|----------------------------|---------------|-------------|-------------------|-------------------------|----------------------------|----------------------------------|
| | | | puulaji | ikä, v | tilavuus m ³ /kuvio | m ³ /ha | tukkia, m ³ /ha | kuitua, m ³ /ha | läpimitta, cm | pituus, m | runkoluku, kpl/ha | ppa, m ² /ha | kasvu m ³ /ha/v | |
| 27 | 0,5 | Usvametsä 620-406-18-13 Metsämaa Kuivahko kangas, vastaava suo ja puolukkaturvekangas Turvema 03 - Varttunut kasvatusmetsikkö Talvi | Yhteensä | 66 | 30 | 61 | 17 | 43 | 18.5 | 12.0 | 427 | 10.0 | 1.2 | |
| | | | Mänty | 66 | 30 | 61 | 17 | 43 | 18.5 | 12.0 | 427 | 10.0 | 1.2 | |
| 28 | 0,6 | Usvametsä 620-406-18-13 Metsämaa Kuivahko kangas, vastaava suo ja puolukkaturvekangas Turvema 03 - Varttunut kasvatusmetsikkö Talvi Kehityskelpoinen: tyydyttävä: aukkoinen, harva, vähäpuustoinen | Yhteensä | 49 | 15 | 24 | | | 13.3 | 11.8 | 399 | 4.2 | | |
| | | | Kuusi | 45 | 3 | 4 | | | 11.0 | 8.0 | 143 | 1.0 | | |
| | | | Hieskoivu | 50 | 12 | 20 | | | 14.0 | 13.0 | 256 | 3.2 | | |