

Perustiedot

Kiinteistötunnus:	211-447-2-19	Rekisteröintipvm:	22.1.2002
Nimi:	VILJOLA	Kokonaispinta-ala:	31,08 ha
Rekisteriyksikkölaji:	Tila	Maapinta-ala:	31,08 ha
Kunta:	Kangasala (211)		
Arkistoviite:	211:2002:5		

Lainhuuto- ja kiinnitysrekisterin mukaan omaisuuteen ei kohdistu rekisteriin merkittäviä rasituksia tai rajoituksia, eikä uusia asioita ole vireillä.

Tulostettu kiinteistötietojärjestelmästä 13.12.2024.

Todistuksesta käyvät ilmi ainakin kaikki ne hakemukset, jotka ovat saapuneet kirjaamisviranomaiselle todistuksen otsikon päiväystä edeltävänä arkipäivänä ennen viraston aukioloajan päättymistä.

Rekisteriyksikön pinta-alatiedoissa voi olla epätarkkuuksia.
Rekisteritiedoista katso tarkemmin www.maanmittauslaitos.fi/rekisteritiedot.

Perustiedot

Kiinteistötunnus:	211-447-2-19	Rekisteröintipvm:	22.1.2002
Nimi:	VILJOLA	Kokonaispinta-ala:	31,08 ha
Rekisteriyksikkölaji:	Tila	Maapinta-ala:	31,08 ha
Kunta:	Kangasala (211)	Palstojen lukumäärä:	2
Arkistoviite:	211:2002:5		

Muodostumistiedot

Kiinteistötoimitus tai viranomaispäätös: Lohkominen Rekisteröintipvm: 22.1.2002	
Rekisteriyksiköt ja määräalat, joista tämä rekisteriyksikkö on muodostunut:	
Rekisteriyksiköstä: 211-447-2-17 VILJOLA	Maapinta-ala (ha) <u>31,7390</u>
Muodostumishetken pinta-ala yhteensä (ha): <u>211-447-2-19</u> on kiinteistön 211-447-2-17 kantakiinteistö	<u>31,7390</u>

Erottamattomat määräalat ja erillisinä luovutetut yhteisalueosuudet
Kaavat ja rakennuskiellot

1) Yleiskaava(211-OYK3/1) Hyväksymis-/vahvistamispvm: 21.12.2001	Voimaantulopvm: 21.1.2004	Kaavan arkistotunnus: MMLm/7892/423/2005
---	---------------------------	---

Rasitteet, käyttöoikeudet ja käyttörajoitukset

1) Tietoisuus (000-2007-K3447) Koivusuon metsätie Tietoisuus /1 Leveys: 12 m Arkistoviite: 35:25 Oikeudet: Yksityistien tiekunnan osakkaat Rasitettu: <u>211-447-2-19 VILJOLA</u>	Rekisteröintipvm: 25.1.2007 Voimaantulopvm: 1.12.1981
2) Maantien suoja-alue (000-2010-K36673) Maantien suoja-alue Arkistoviite: MMLm/1686/33/2009 Rasitettu: <u>211-447-2-19 VILJOLA</u>	Rekisteröintipvm: 11.9.2010

Osuudet yhteisiin alueisiin ja erityisiin etuuksiin

1) Yhteinen vesialue 211-876-4-0 YHT.VESIALUE	Rekisteröintipvm: 25.1.1988 Osuuden suuruus: 0,092950 / 1,958300
---	---

Kiinteistötoimitukset ja viranomaispäätökset

1) Lohkominen Arkistoviite: MMLm/2588/33/2009 Muodostetut rekisteriyksiköt: 211-447-2-20 KESÄRANTA Maapinta-alan muutos: -0,4600 ha Muodostajakiinteistö <u>211-447-2-19</u> jäi kantakiinteistöksi	Rekisteröintipvm: 1.4.2009
---	----------------------------

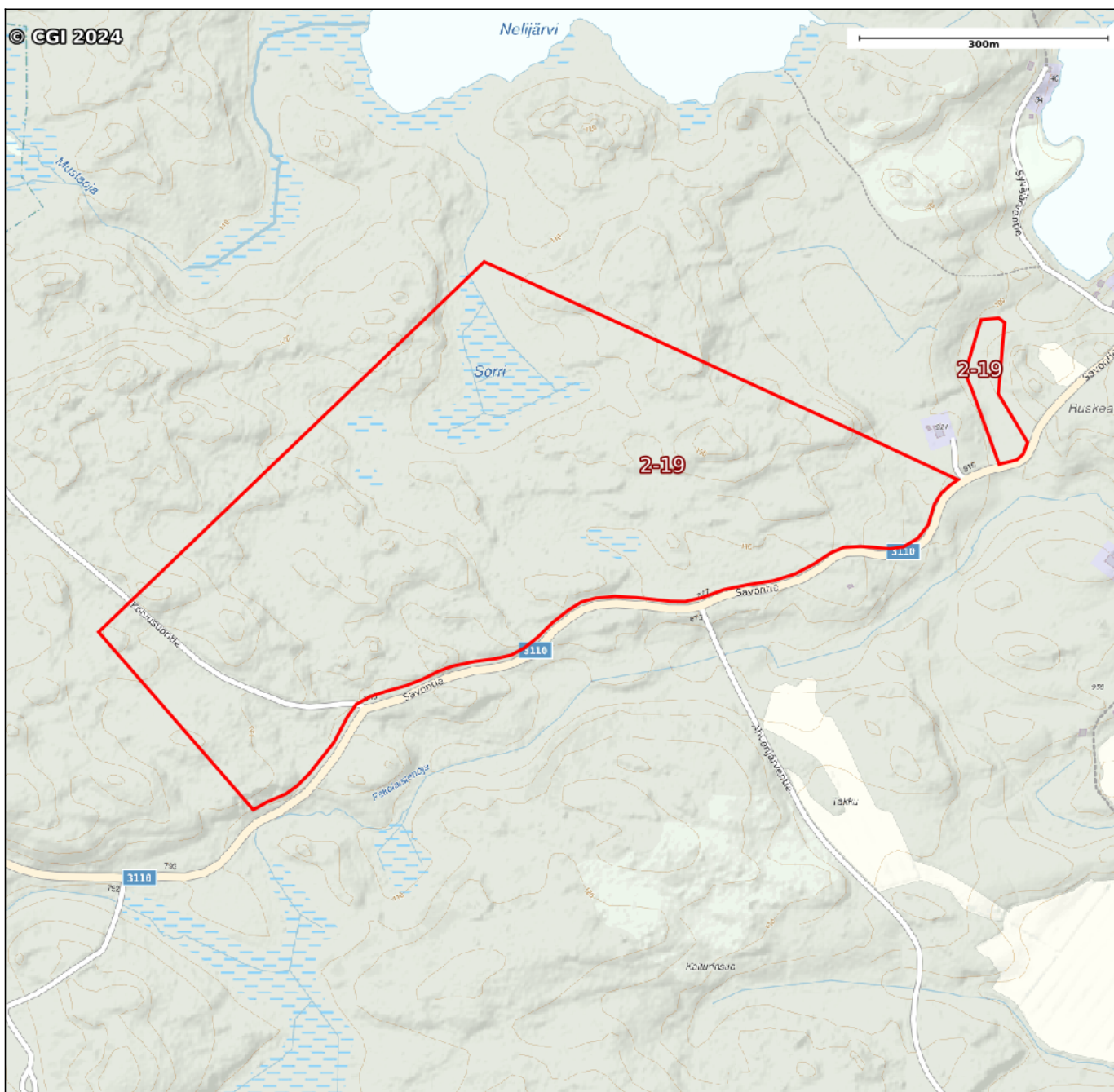
2) Kiinteistönmääritys Arkistoviite: MMLm/1686/33/2009	Rekisteröintipvm: 11.9.2010
3) Maantien rajaaminen ja liittäminen Arkistoviite: MMLm/1686/33/2009 Maapinta-alan muutos: -0,2028 ha Muut kohdeyksiköt: 211-895-2-11 Yleinen tie	Rekisteröintipvm: 11.9.2010

Muita tietoja

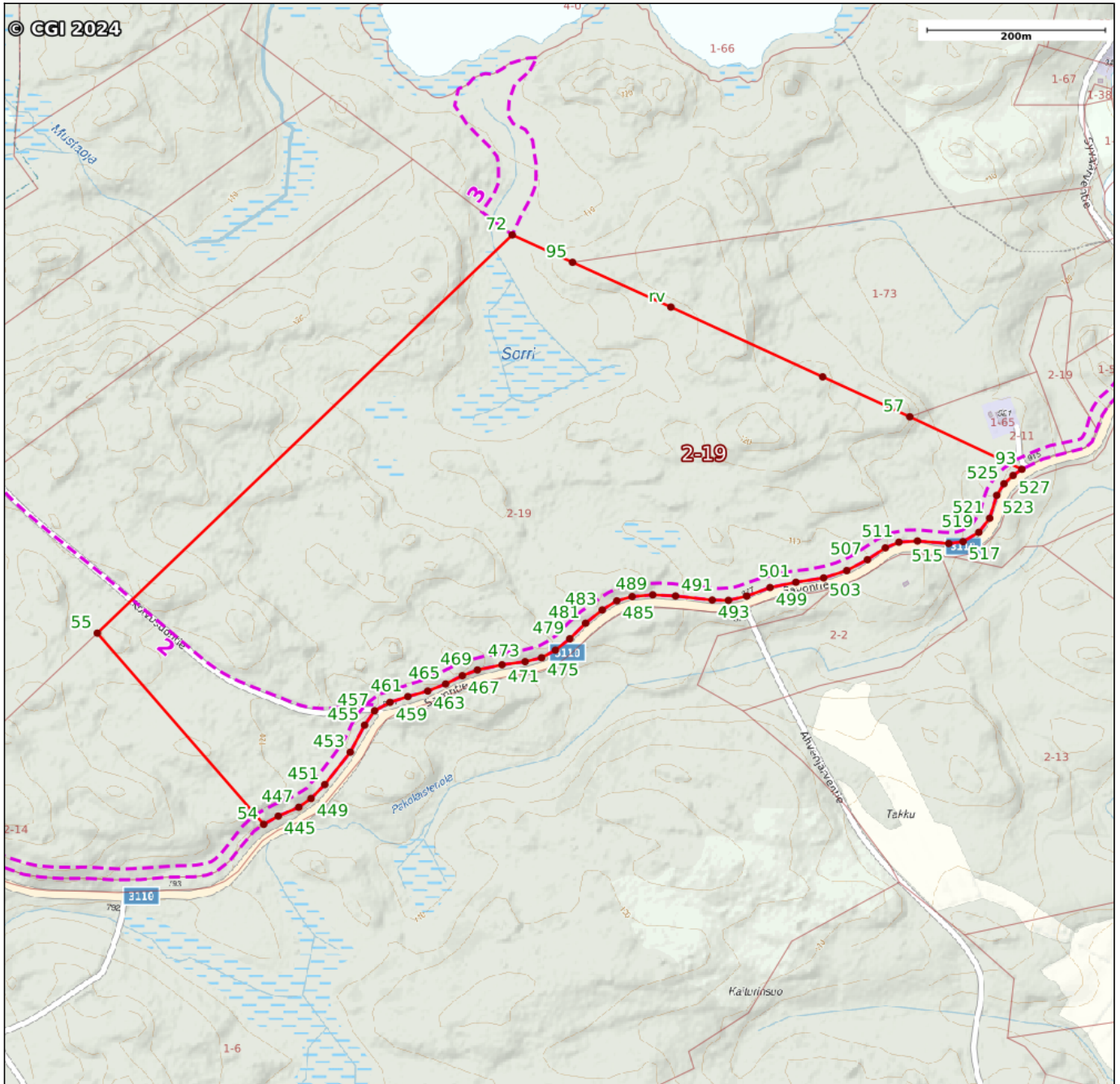
Tulostettu kiinteistötietojärjestelmästä 13.12.2024.

Kiinteistörekisterin tiedoissa voi olla puutteita ja epätarkkuuksia.
Rekisteritiedoista katso tarkemmin www.maanmittauslaitos.fi/rekisteritiedot.

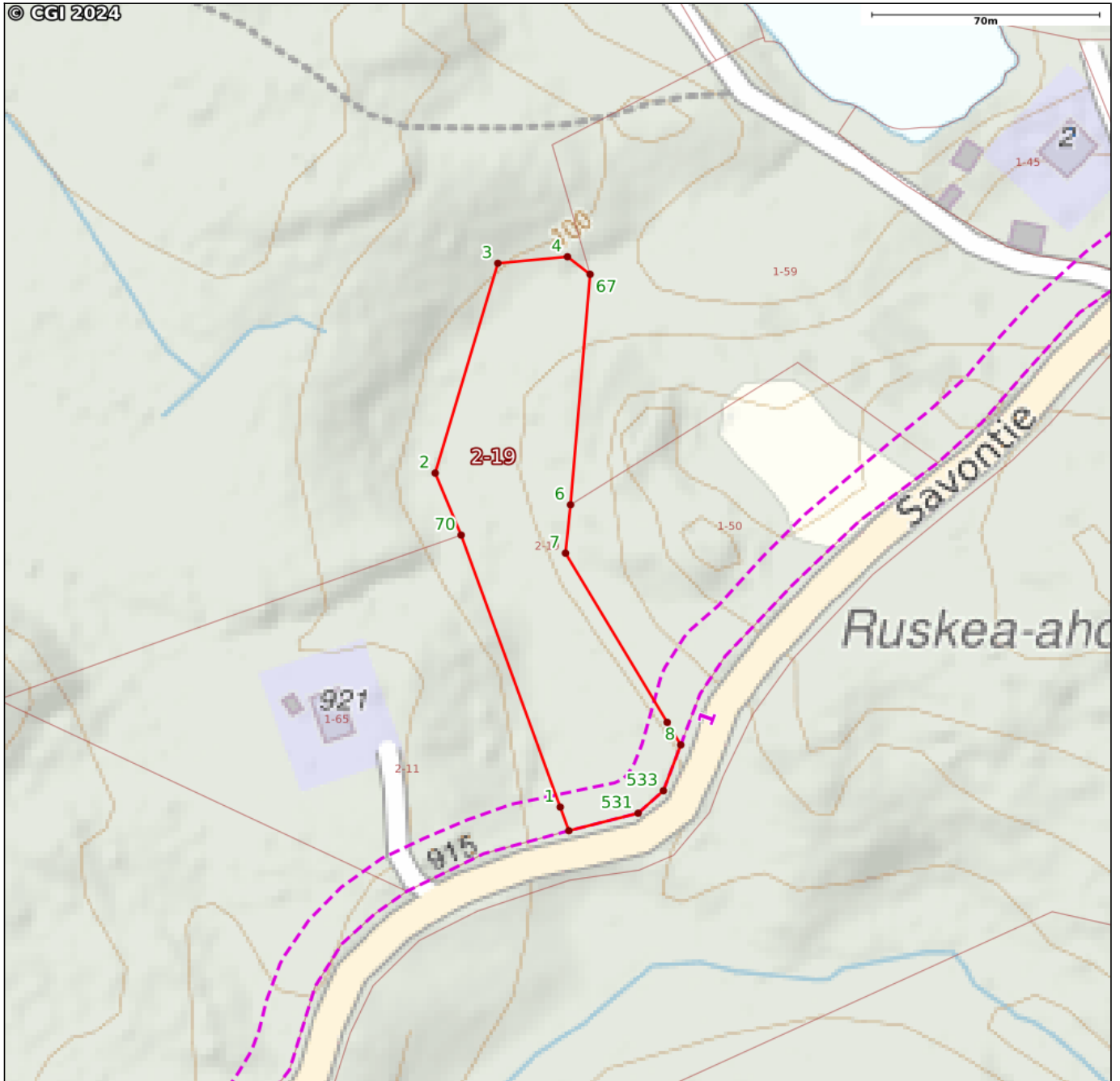
Kiinteistötunnus:	211-447-2-19
Rekisteriyksikkölaji:	Tila (1)
Nimi:	VILJOLA
Kunta:	Kangasala (211)
Kylä/Kaupunginosa:	SAVO (447)
Rekisteröintipäivämäärä:	22.01.2002
Palstojen lukumäärä:	2
Maapinta-ala:	31.0762 ha



Kiinteistön raja- ja käyttöoikeusyksikkötiedot on haettu Kiinteistötietojärjestelmästä. Karttatulosten sijaintitiedoissa voi olla epätarkkuuksia. Kiinteistön tarkka alueellinen ulottuvuus selviää toimitusasiakirjoista ja maastosta. Karttatulosteella näytetään käyttöoikeusyksiköt, joiden sijaintitieto on merkitty kiinteistön alueelle tai sen läheisyyteen. Kiinteistöä rasittavat käyttöoikeusyksiköt selviävät kiinteistörekisteriotteesta. Taustakartta on viitteellinen. © MML ja kunnat



Kiinteistön raja- ja käyttöoikeusyksikötiedot on haettu Kiinteistötietojärjestelmästä. Karttatulosten sijaintitiedoissa voi olla epätarkkuuksia. Kiinteistön tarkka alueellinen ulottuvuus selviää toimitusasiakirjoista ja maastosta. Karttatulosteella näytetään käyttöoikeusyksiköt, joiden sijaintitieto on merkitty kiinteistön alueelle tai sen läheisyyteen. Kiinteistöä rasittavat käyttöoikeusyksiköt selviävät kiinteistörekisteriotteesta. Taustakartta on viitteellinen. © MML ja kunnat



Kiinteistön raja- ja käyttöoikeusyksikkötiedot on haettu Kiinteistötietojärjestelmästä. Karttatulosten sijaintitiedoissa voi olla epätarkkuuksia. Kiinteistön tarkka alueellinen ulottuvuus selviää toimitusasiakirjoista ja maastosta. Karttatulosteella näytetään käyttöoikeusyksiköt, joiden sijaintitieto on merkitty kiinteistön alueelle tai sen läheisyyteen. Kiinteistöä rasittavat käyttöoikeusyksiköt selviävät kiinteistörekisteriotteesta. Taustakartta on viitteellinen. © MML ja kunnat

Karttatulosteella näytetään kaikki tulostusalueelle osuvat käyttöoikeusyksiköiden osat, joiden sijaintitieto on Maanmittauslaitoksen kiinteistörekisterissä merkitty kiinteistön alueelle tai sen läheisyyteen. Kiinteistöä rasittavat käyttöoikeusyksiköt selviävät kiinteistörekisteriotteesta

Käyttöoikeusyksikönsat

Numero:	1
Tunnus:	000-2010-K036673
Osa:	1 / 1
Nimi:	Maantien suoja-alue
Laji:	Maantien suoja-alue

Numero:	2
Tunnus:	000-2007-K003447
Osa:	1 / 6
Nimi:	Koivusuon metsätie
Laji:	Tieoikeus
Leveys:	12

Numero:	3
Tunnus:	000-2018-K019464
Osa:	2 / 2
Laji:	Sopimus ympäristötuesta