



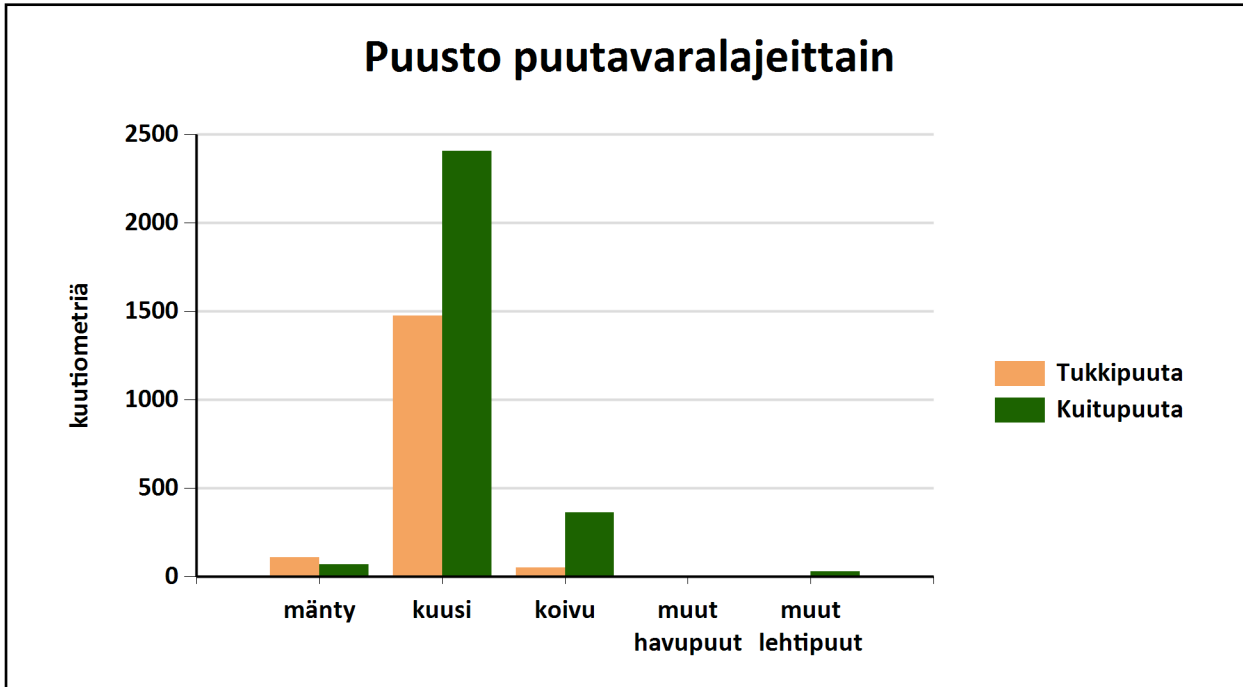
Puustotietojen yhteenveto vuonna 2024

Suunnitelman kokonaispuusto vuonna 2024 on 4771 m³, eli keskimäärin 154 m³/ha metsätalousmaalla.

Tukkipuuta yhteensä: 1635 m³, eli 34 % kokonaispuustosta.

Kuitupuuta yhteensä: 2866 m³, eli 60 % kokonaispuustosta.

Muuta runkopuuta yhteensä: 270 m³, eli 6 % tilan kokonaispuustosta.

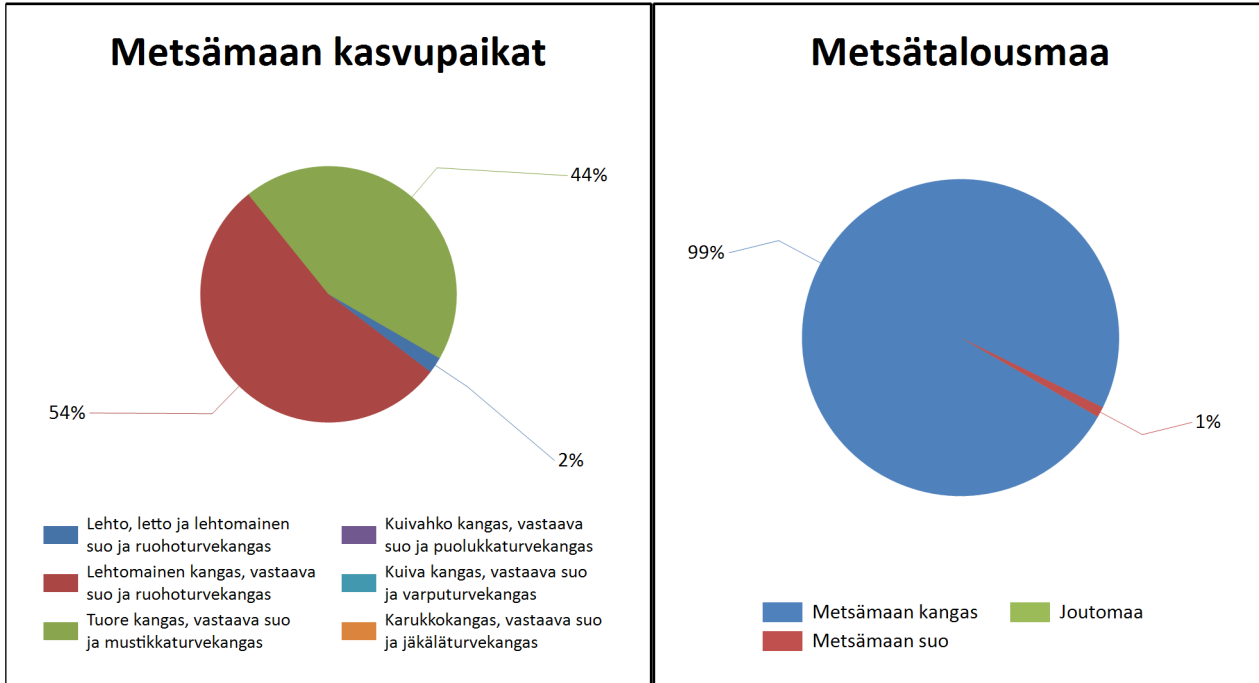


	Pinta-ala, ha	Ainespuusto puulajeittain, m ³					Puusto yhteensä, m ³	Puusto m ³ /ha
		mänty	kuusi	koivu	muut havupuut	muut lehtipuut		
Metsämaa yhteensä	31,1							
Tukkipuuta		107	1475	51		2	1635	53
Kuitupuuta		67	2407	364		29	2866	92
Kitumaa								
Joutumaa								
Muu metsätalousmaa								
Metsätalousmaa yhteensä:	31,1	174	3882	415	0	31	4501	145

Yllä oleva taulukko sisältää ainespuuston, eli tukki- ja kuitupuun



Kasvupaikat kangasmailla ja soilla



	Kangasmaat, ha	Suot, ha	Yhteensä, ha
Metsämaan kasvupaikat			
Lehto, letto ja lehtomainen suo ja ruohoturvekangas	0,6		0,6
Lehtomainen kangas, vastaava suo ja ruohoturvekangas	16,4	0,3	16,7
Tuore kangas, vastaava suo ja mustikkaturvekangas	13,7		13,7
Kuivahko kangas, vastaava suo ja puolukkaturvekangas			0,0
Kuiva kangas, vastaava suo ja varputurvekangas			0,0
Karukkokangas, vastaava suo ja jäkäläturvekangas			0,0
Metsämaa yhteensä	30,7	0,3	31,1
Kitu- ja joutomaan kasvupaikat			
Kalliomaa ja hietikko	0,0	0,0	0,0
Lakimetsä ja tunturi	0,0	0,0	0,0
Kitumaa	0,0		0,0
Joutomaa	0,0		0,0
Metsätalousmaa yhteensä	30,7	0,3	31,1

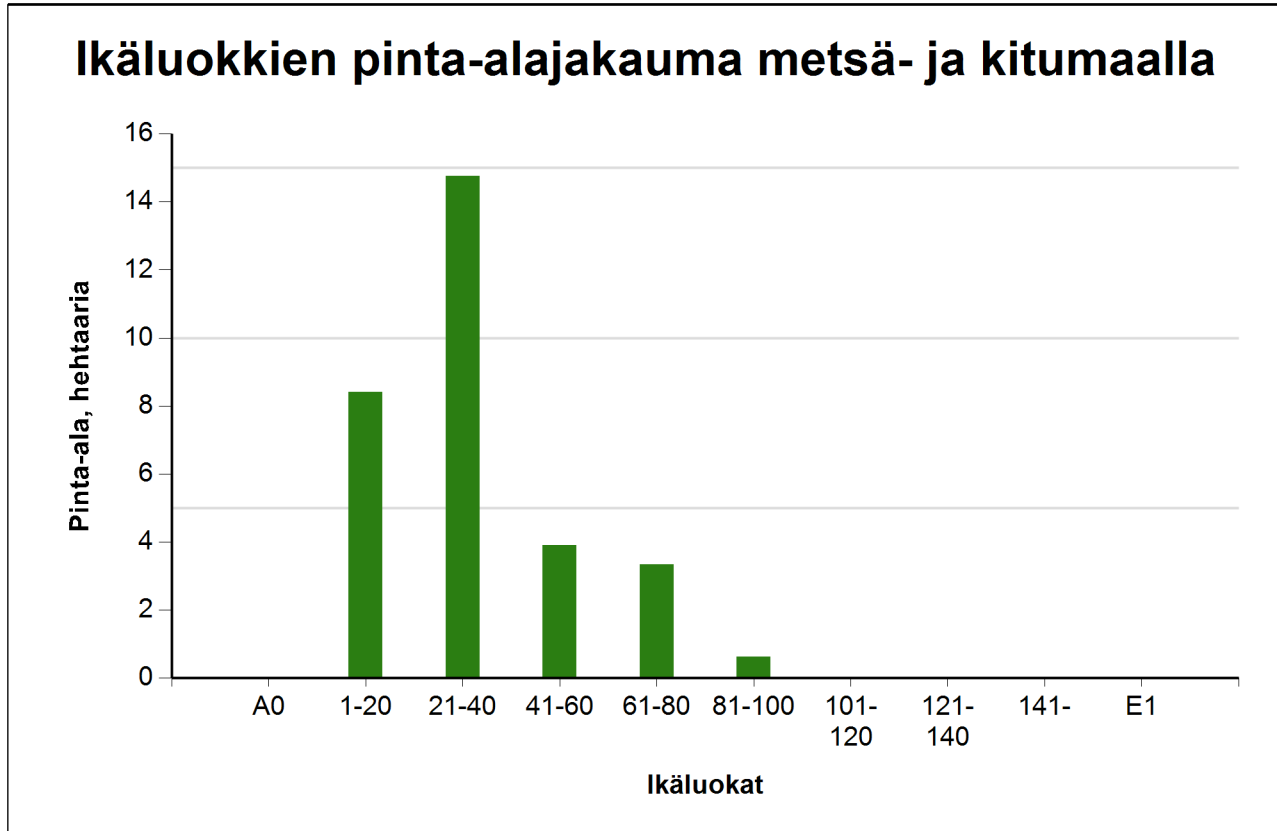
Tällä sivulla esitetyt pinta-alat eivät sisällä teiden, sähkölinjojen ym. kohteiden alle jäävää metsäpinta-alaa.



Ikäluokat metsä- ja kitumaalla

Puuston keski-ikä metsä- ja kitumaalla: 35 vuotta

Puuston keskitilavuus metsä- ja kitumaalla: 154 m³/ha



Ikäluokat	Pinta-ala	
	ha	%
A0 - Aukea		%
1-20	8,4	27,1 %
21-40	14,8	47,5 %
41-60	3,9	12,6 %
61-80	3,3	10,8 %
81-100	0,6	2,0 %
101-120		%
121-140		%
141-		%
E1 - Eri-ikäisrakenteinen metsikkö		%
Yhteensä:	31,1	100,0 %

Tällä sivulla esitetyt pinta-alat eivät sisällä teiden, sähkölinjojen ym. kohteiden alle jäävää metsäpinta-alaa.

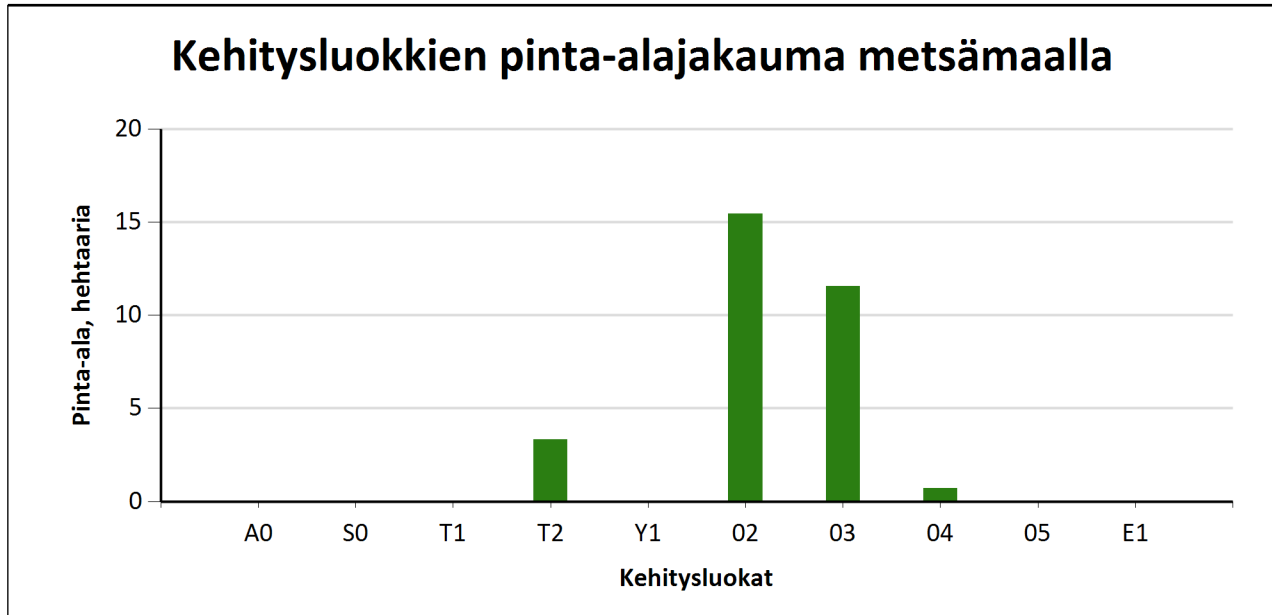


Kehitysluokat

Puuston keski-ikä metsämaalla 34 vuotta.

Puuston keskitilavuus metsämaalla 154 m³/ha.

Puuston kokonaistilavuus metsämaalla 4 771 m³.



Metsämaan kehitysluokat	Pinta-ala		Keski-ikä, vuotta	Puuston keskitilavuus, m ³ /ha
	ha	%		
A0 - Aukea		%		
S0 - Siemenpuumetsikkö		%		
T1 - Taimikko alle 1,3 m		%		
T2 - Taimikko yli 1,3 m	3,3	%	8	12
Y1 - Ylispuustoinen taimikko		%		
02 - Nuori kasvatusmetsikkö	15,4	%	24	139
03 - Varttunut kasvatusmetsikkö	11,6	%	49	210
04 - Uudistuskypsä metsikkö	0,7	%	88	232
05 - Suojuspuumetsikkö		%		
E1 - Eri-ikäisrakenteinen metsikkö		%		
Metsämaa yhteensä	31,1	%	34	154
Kitumaa				
Joutomaa				
Muu metsätalousmaa				
Metsätalousmaa yhteensä:	31,1			

Tällä sivulla esitetyt pinta-alat eivät sisällä teiden, sähkölinjojen ym. kohteiden alle jäävää metsäpinta-alaa.



Kuvioluettelo

Kuvio	Pinta-ala, ha	Kiinteistön nimi ja tunnus, pääryhmä, kasvupaikka, maalaji, kehitysluokka, saavutettavuus ja metsikön laatu	Puustotiedot											Toimenpide-suunnitelmat kuviolla
			puulaji	ikä, v	tilavuus m ³ /kuvio	m ³ /ha	tukkia, m ³ /ha	kuitua, m ³ /ha	läpimitta, cm	pituus, m	runkoluku, kpl/ha	ppa, m ² /ha	kasvu m ³ /ha/v	
1	0,6	VILJOLA 211-447-2-19 Metsämaa Lehto, letto ja lehtomainen suo ja ruohoturvekangas Kivinen hienojakoinen kangasmaa 04 - Uudistuskypsä metsikkö Ei määritelty	Yhteensä	92	149	237	190	46	29.8	24.9	434	21.0	3.2	
			Kuusi	99	131	208	186	21	32.6	27.0	230	17.0	2.2	
			Hieskoivu	69	11	18	4	14	21.6	20.0	63	2.0	0.5	
			Muu lehtipu	54	7	11	0	11	14.0	12.0	141	2.0	0.5	
		Erityispiirteet Tihkupinta-Metsälain tärkeä elinympäristö												
2	0,3	VILJOLA 211-447-2-19 Metsämaa Tuore kangas, vastaava suo ja mustikkaturvekangas Kivinen keskikarkea tai karkea kangasmaa 03 - Varttunut kasvatusmetsikkö Ei määritelty	Yhteensä	65	83	252	164	86	24.0	19.5	749	28.0	6.0	Harvennus 2025
			Kuusi	65	83	252	164	86	24.0	19.5	749	28.0	6.0	
3	1,4	VILJOLA 211-447-2-19 Metsämaa Tuore kangas, vastaava suo ja mustikkaturvekangas Keskikarkea tai karkea kangasmaa 03 - Varttunut kasvatusmetsikkö Ei määritelty	Yhteensä	46	246	181	60	118	20.0	18.0	791	21.5	0.0	Ylispuiden poisto 2025
			Kuusi	40	148	109	47	60	20.0	17.0	509	13.5	0.0	
			Hieskoivu	56	98	72	13	58	20.0	19.7	282	8.0	0.0	
4	2,1	VILJOLA 211-447-2-19 Metsämaa Lehtomainen kangas, vastaava suo ja ruohoturvekangas Keskikarkea tai karkea kangasmaa 03 - Varttunut kasvatusmetsikkö Ei määritelty	Yhteensä	29	447	210	54	151	18.0	15.0	1299	28.9	16.3	Harvennus 2025
			Kuusi	29	440	207	54	148	18.0	15.0	1275	28.5	16.1	
			Rauduskoiv	28	6	3	0	3	16.0	16.0	24	0.4	0.2	

Kuvio	Pinta-ala, ha	Kiinteistön nimi ja tunnus, pääryhmä, kasvupaikka, maalaji, kehitysluokka, saavutettavuus ja metsikön laatu	Puustotiedot											Toimenpide-suunnitelmat kuviolla
			puulaji	ikä, v	tilavuus m ³ /kuvio	m ³ /ha	tukkia, m ³ /ha	kuitua, m ³ /ha	läpimitta, cm	pituus, m	runkoluku, kpl/ha	ppa, m ² /ha	kasvu m ³ /ha/v	
7	0,1	VILJOLA 211-447-2-19 Metsämaa Lehtomainen kangas, vastaava suo ja ruohoturvekangas Turvema 03 - Varttunut kasvatusmetsikkö Ei määritelty	Yhteensä	51	19	154	37	108	17.6	14.0	1508	23.7	8.8	
			Kuusi	53	7	57	32	25	23.0	18.0	214	7.0	3.5	
			Kuusi	43	3	22	0	15	10.0	8.0	764	5.0	2.8	
			Hieskoivu	53	5	43	6	37	19.1	15.0	247	6.4	1.5	
			Harmaalepp	53	4	32	0	31	16.0	13.0	283	5.3	1.0	
Erityispiirteet Rehevä korpi-Muu arvokas elinympäristö														
8	0,4	VILJOLA 211-447-2-19 Metsämaa Tuore kangas, vastaava suo ja mustikkaturvekangas Keskikarkea tai karkea kangasmaa 03 - Varttunut kasvatusmetsikkö Ei määritelty	Yhteensä	64	98	219	115	102	22.5	18.3	785	26.0	9.3	Harvennus 2025
			Kuusi	66	81	182	104	76	22.6	17.8	665	22.0	8.1	
			Rauduskoiv	50	17	38	11	26	22.0	21.0	120	4.0	1.2	
Lisätiedot Kaakkoiskärjessä on hieman tuuli- ja lumituhoa, sekä kirjainpajaa. Eteläosan voi vetäistä myös aukoksi.														
9	2,9	VILJOLA 211-447-2-19 Metsämaa Tuore kangas, vastaava suo ja mustikkaturvekangas Keskikarkea tai karkea kangasmaa T2 - Taimikko yli 1,3 m Ei määritelty	Yhteensä	7	8	3	0	0	1.9	2.0	6600	0.9	4.4	Taimikonharvennus 2029
			Kuusi	8	5	2	0	0	2.4	2.3	1600	0.6	2.2	
			Muu lehtipu	5	3	1	0	0	1.0	1.5	5000	0.3	2.2	
11	0,2	VILJOLA 211-447-2-19 Metsämaa Lehtomainen kangas, vastaava suo ja ruohoturvekangas Turvema 02 - Nuori kasvatusmetsikkö Ei määritelty	Yhteensä	57	26	129	30	96	17.8	14.0	925	19.8	8.3	
			Kuusi	61	14	70	26	42	19.0	15.0	412	9.8	6.2	
			Hieskoivu	61	6	32	3	28	18.4	14.0	207	5.0	1.2	
			Harmaalepp	44	6	28	0	27	15.0	12.0	306	5.0	0.9	
Erityispiirteet Rehevä korpi-Metsälain tärkeä elinympäristö														

Kuvio	Pinta-ala, ha	Kiinteistön nimi ja tunnus, pääryhmä, kasvupaikka, maalaji, kehitysluokka, saavutettavuus ja metsikön laatu	Puustotiedot											Toimenpidesuunnitelmat kuviolla
			puulaji	ikä, v	tilavuus m³/kuvio	m³/ha	tukkia, m³/ha	kuitua, m³/ha	läpimitta, cm	pituus, m	runkoluku, kpl/ha	ppa, m²/ha	kasvu m³/ha/v	
12	1,0	VILJOLA 211-447-2-19 Metsämaa Tuore kangas, vastaava suo ja mustikkaturvekangas Kivinen keskikarkea tai karkea kangasmaa 03 - Varttunut kasvatusmetsikkö Ei määritelty	Yhteensä	57	278	276	164	109	23.7	20.5	802	29.0	6.5	
			Mänty	57	11	10	7	4	27.0	23.0	22	1.0	0.2	
			Kuusi	58	240	238	152	84	24.0	20.5	672	25.0	5.5	
			Rauduskoiv	49	28	27	6	21	20.0	20.0	108	3.0	0.8	
13	8,5	VILJOLA 211-447-2-19 Metsämaa Lehtomainen kangas, vastaava suo ja ruohoturvekangas Keskikarkea tai karkea kangasmaa 02 - Nuori kasvatusmetsikkö Ei määritelty	Yhteensä	29	1491	175	35	134	16.9	14.3	1356	25.6	15.1	Ensiharvennus 2025
			Kuusi	29	1413	166	35	126	17.0	14.3	1167	23.6	14.3	
			Rauduskoiv	26	78	9	0	8	11.8	12.2	189	1.6	0.8	
			Mänty	26	0	0	0	0	31.0	24.0	0	0.4	0.0	
14	5,1	VILJOLA 211-447-2-19 Metsämaa Lehtomainen kangas, vastaava suo ja ruohoturvekangas Keskikarkea tai karkea kangasmaa 02 - Nuori kasvatusmetsikkö Ei määritelty	Yhteensä	15	368	73	0	43	8.7	7.3	6607	18.5	20.9	Ensiharvennus 2033, Ennakkoraivaus 2029
			Kuusi	16	268	53	0	37	10.0	7.5	1964	13.0	14.0	
			Rauduskoiv	13	46	9	0	5	8.0	8.0	643	2.3	2.3	
			Muu lehtipu	11	54	11	0	0	4.0	5.8	4000	3.2	4.6	
15	0,1	VILJOLA 211-447-2-19 Metsämaa Lehtomainen kangas, vastaava suo ja ruohoturvekangas Keskikarkea tai karkea kangasmaa 04 - Uudistuskypsä metsikkö Ei määritelty	Yhteensä	68	15	194	28	165	25.0	21.0	480	21.0	5.1	
			Haapa	68	15	194	28	165	25.0	21.0	480	21.0	5.1	
Lisätiedot Hyväksytty ryhmä														
16	2,3	VILJOLA 211-447-2-19 Metsämaa Tuore kangas, vastaava suo ja mustikkaturvekangas Kallio tai kivikko 03 - Varttunut kasvatusmetsikkö Ei määritelty	Yhteensä	67	537	235	158	75	25.0	20.7	610	24.6	5.5	Avohakkuu 2030, Laikkumätästys 2030, Taimikon varhaisperkaus 2031, , Kuusen istutus 2031
			Mänty	70	44	19	14	5	28.0	21.0	39	2.0	0.5	
			Kuusi	68	478	208	143	63	25.0	20.7	537	21.8	4.8	
			Rauduskoiv	46	16	7	1	6	19.0	19.0	34	0.8	0.2	

Kuvio	Pinta-ala, ha	Kiinteistön nimi ja tunnus, pääryhmä, kasvupaikka, maalaji, kehitysluokka, saavutettavuus ja metsikön laatu	Puustotiedot											Toimenpidesuunnitelmat kuviolla
			puulaji	ikä, v	tilavuus m ³ /kuvio	tukkia, m ³ /ha	kuitua, m ³ /ha	läpimitta, cm	pituus, m	runkoluku, kpl/ha	ppa, m ² /ha	kasvu m ³ /ha/v		
17	1,9	VILJOLA 211-447-2-19 Metsämaa Tuore kangas, vastaava suo ja mustikkaturvekangas Kivinen karkea lajittunut maalaji 03 - Varttunut kasvatusmetsikkö Ei määritelty	Yhteensä	56	331	171	78	90	21.5	17.7	686	20.7	7.8	Harvennus 2030
			Mänty	59	78	40	22	17	23.0	18.0	131	4.7	1.7	
			Kuusi	56	201	104	50	52	21.0	17.0	456	13.0	5.0	
			Rauduskoiv	48	53	27	6	21	21.0	20.0	99	3.0	1.1	
18	0,4	VILJOLA 211-447-2-19 Metsämaa Tuore kangas, vastaava suo ja mustikkaturvekangas Kivinen keskikarkea tai karkea kangasmaa 03 - Varttunut kasvatusmetsikkö Ei määritelty	Yhteensä	56	98	245	132	110	22.8	20.2	769	26.0	6.2	Harvennus 2025
			Mänty	66	18	46	31	14	26.0	22.0	97	4.5	1.0	
			Kuusi	56	64	160	95	63	23.0	20.0	495	17.0	3.9	
			Rauduskoiv	44	16	39	6	33	19.0	19.0	177	4.5	1.3	
19	0,5	VILJOLA 211-447-2-19 Metsämaa Tuore kangas, vastaava suo ja mustikkaturvekangas Kivinen karkea moreeni 03 - Varttunut kasvatusmetsikkö Ei määritelty	Yhteensä	31	53	102	17	82	16.9	12.0	900	18.0	11.0	Harvennus 2030
			Mänty	31	6	12	2	10	18.0	12.2	85	2.0	1.2	
			Kuusi	31	29	57	10	45	15.8	10.7	625	11.0	7.3	
			Rauduskoiv	31	17	33	5	28	19.0	14.9	190	5.0	2.5	
20	0,6	VILJOLA 211-447-2-19 Metsämaa Tuore kangas, vastaava suo ja mustikkaturvekangas Kivinen karkea moreeni 02 - Nuori kasvatusmetsikkö Ei määritelty	Yhteensä	31	72	112	16	92	15.2	12.1	1166	18.7	13.3	Harvennus 2030
			Kuusi	31	68	106	15	86	15.0	12.0	1123	17.7	12.8	
			Rauduskoiv	31	4	7	1	6	18.9	14.7	43	1.0	0.5	
21	1,0	VILJOLA 211-447-2-19 Metsämaa Tuore kangas, vastaava suo ja mustikkaturvekangas Kivinen karkea moreeni 02 - Nuori kasvatusmetsikkö Ei määritelty	Yhteensä	35	185	187	44	138	17.3	15.2	1249	25.5	11.1	Harvennus 2025
			Mänty	55	4	4	1	3	18.0	15.0	24	0.5	0.2	
			Kuusi	36	148	149	42	103	17.8	15.0	948	20.5	9.1	
			Rauduskoiv	31	33	34	1	32	15.0	16.0	277	4.5	1.8	
22	0,4	VILJOLA 211-447-2-19 Metsämaa Tuore kangas, vastaava suo ja mustikkaturvekangas Keskikarkea tai karkea kangasmaa 03 - Varttunut kasvatusmetsikkö Ei määritelty	Yhteensä	46	91	207	94	109	20.9	17.0	996	26.4	10.4	Harvennus 2025
			Mänty	52	4	8	4	4	24.4	18.0	28	1.0	0.4	
			Kuusi	47	78	177	91	84	21.7	17.2	744	22.4	9.0	
			Rauduskoiv	35	9	21	0	20	13.6	14.9	224	3.0	1.0	

Kuvio	Pinta-ala, ha	Kiinteistön nimi ja tunnus, pääryhmä, kasvupaikka, maalaji, kehitysluokka, saavutettavuus ja metsikön laatu	Puustotiedot											Toimenpide-suunnitelmat kuviolla
			puulaji	ikä, v	tilavuus m ³ /kuvio	m ³ /ha	tukkia, m ³ /ha	kuitua, m ³ /ha	läpimitta, cm	pituus, m	runkoluku, kpl/ha	ppa, m ² /ha	kasvu m ³ /ha/v	
23	0,6	VILJOLA 211-447-2-19 Metsämaa Lehtomainen kangas, vastaava suo ja ruohoturvekangas Keskikarkea tai karkea kangasmaa 03 - Varttunut kasvatusmetsikkö Ei määritelty	Yhteensä	42	145	249	118	127	21.7	17.4	1054	31.0	14.0	Harvennus 2025
			Mänty	90	12	21	16	4	34.0	23.0	26	2.0	0.6	
			Kuusi	39	129	221	102	115	21.0	17.0	977	28.0	13.1	
			Rauduskoiv	38	5	8	0	7	17.0	17.0	51	1.0	0.3	
24	0,4	VILJOLA 211-447-2-19 Metsämaa Tuore kangas, vastaava suo ja mustikkaturvekangas Keskikarkea tai karkea kangasmaa T2 - Taimikko yli 1,3 m Ei määritelty	Yhteensä	16	32	71	0	37	8.2	6.9	7770	18.5	18.0	Ensiharvennus 2030, Ennakkoraivaus 2029
			Kuusi	17	23	51	0	37	10.0	8.0	1800	11.9	11.1	
			Muu lehtipu	14	9	20	0	1	5.0	5.0	5970	6.6	6.9	