

Perustiedot

Kiinteistötunnus:	286-469-6-248	Rekisteröintipvm:	1.1.2009
Nimi:	Honkajarju	Kokonaispinta-ala:	269,4 ha
Rekisteriyksikkölaji:	Tila	Maapinta-ala:	269,4 ha
Kunta:	Kouvola (286)	Palstojen lukumäärä:	2
Arkistoviite:	163:2002:15		

Muodostumistiedot

Kiinteistötoimitus tai viranomaispäätös:	
Kuntajaon muutos Rekisteröintipvm: 1.1.2009 Voimaantulopvm: 1.1.2009	
Rekisteriyksiköt ja määräalat, joista tämä rekisteriyksikkö on muodostunut:	
Rekisteriyksiköstä:	Maapinta-ala (ha)
163-405-6-248 Honkajarju	269,3522
Muodostumishetken pinta-ala yhteensä (ha):	269,3522

Erottamattomat määräalat ja erillisinä luovutetut yhteisalueosuudet

Kaavat ja rakennuskiellot

1) Yleiskaava(163-KV § 26) Hyväksymis-/vahvistamispvm: 14.4.2003	Kaavan arkistotunnus: KASU/55/423/2003
2) Yleiskaava(163-KV § 33) Hyväksymis-/vahvistamispvm: 8.7.2004	Kaavan arkistotunnus: KASU/67/423/2004

Rasitteet, käyttöoikeudet ja käyttörajoitukset

1) Voimansiirtolinja (Y2000-18699) / Leveys: 48 m Voimansiirtojohto 110 kV, 28 m	Rekisteröintipvm: 23.2.2002 Voimaantulopvm: 25.8.1976
Arkistoviite: K:75T (Jaala) Oikeutetut: Fingrid Oyj Rasitetut: <u>286-469-6-248 Honkajarju</u>	
2) Tioikeus (Y2002-13258) Tioikeus /1 Leveys: 5 m Arkistoviite: 163:2002:15 Oikeutetut: <u>286-469-6-248 Honkajarju</u> , <u>286-470-14-10 Kuusikorpi</u> Rasitetut: 286-470-14-7 Ahvenisto	Rekisteröintipvm: 23.2.2002
Tioikeus /3 Leveys: 5 m Arkistoviite: 163:2002:15 Oikeutetut: <u>286-469-6-248 Honkajarju</u> Rasitetut: 286-470-14-7 Ahvenisto	Rekisteröintipvm: 24.1.2024 Voimaantulopvm: 23.2.2002
3) Tioikeus (Y2003-19587) Hartosen yksityistie Tioikeus /5 Leveys: 8 m Arkistoviite: K:177 (Jaala) Oikeutetut: Yksityistien tiekunnan osakkaat	Rekisteröintipvm: 12.6.2003 Voimaantulopvm: 5.6.1991

Rasitettu: 286-469-6-248 Honkajarju

Osuudet yhteisiin alueisiin ja erityisiin etuuksiin

1) Yhteinen vesialue 286-469-876-1 Huhdasjärven osakaskunta	Rekisteröintipvm: 1.1.2009 Osuuden suuruus: 0,018785 / 1,000000
2) Yhteinen vesialue 286-469-876-14 Talon 6 vesialue	Rekisteröintipvm: 1.1.2009 Osuuden suuruus: 0,108029 / 1,000000
3) Yhteinen maa-alue 286-469-878-2 Hiekka- ja sorapalstat	Rekisteröintipvm: 1.1.2009 Osuuden suuruus: 0,021081 / 1,000000
4) Yhteinen maa-alue 286-469-878-3 Koulutontti	Rekisteröintipvm: 1.1.2009 Osuuden suuruus: 0,021081 / 1,000000
5) Yhteinen maa-alue 286-469-878-4 Savipalsta	Rekisteröintipvm: 1.1.2009 Osuuden suuruus: 0,021081 / 1,000000
6) Yhteinen maa-alue 286-469-878-5 Suopalstat	Rekisteröintipvm: 1.1.2009 Osuuden suuruus: 0,021081 / 1,000000
7) Yhteinen maa-alue 286-469-878-6 Venevalkamat	Rekisteröintipvm: 1.1.2009 Osuuden suuruus: 0,021081 / 1,000000

Kiinteistötoimitukset ja viranomaispäätökset

Muita tietoja

Tulostettu kiinteistötietojärjestelmästä 16.1.2025.

Kiinteistörekisterin tiedoissa voi olla puutteita ja epätarkkuuksia.
Rekisteritiedoista katso tarkemmin www.maanmittauslaitos.fi/rekisteritiedot.

Perustiedot

Kiinteistötunnus:	286-469-6-248	Rekisteröintipvm:	1.1.2009
Nimi:	Honkaharju	Kokonaispinta-ala:	269,4 ha
Rekisteriyksikkölaji:	Tila	Maapinta-ala:	269,4 ha
Kunta:	Kouvola (286)		
Arkistoviite:	163:2002:15		

Lainhuuto- ja kiinnitysrekisterin mukaan omaisuuteen ei kohdistu rekisteriin merkittäviä rasituksia tai rajoituksia, eikä uusia asioita ole vireillä.

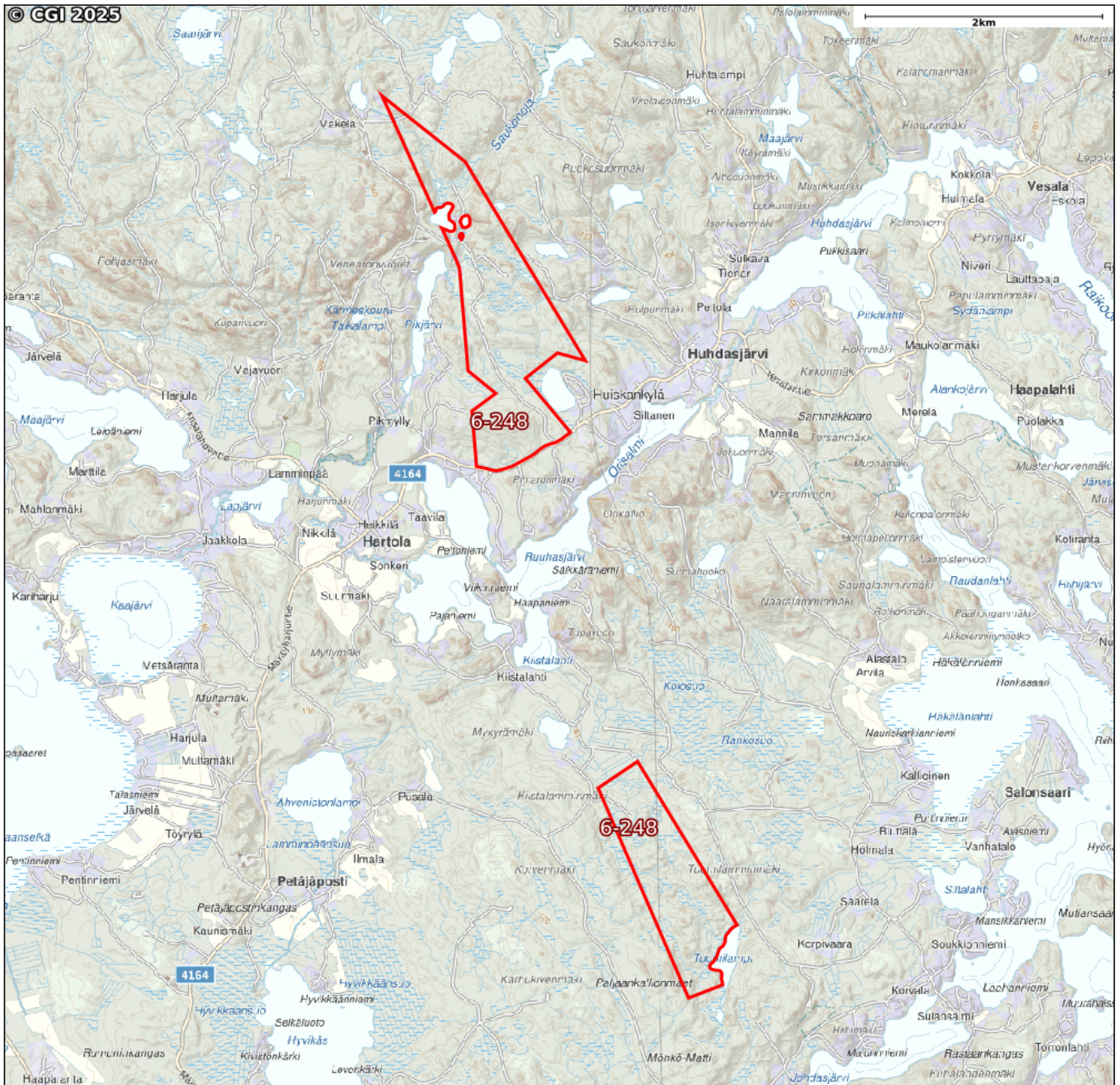
Tulostettu kiinteistötietojärjestelmästä 16.1.2025.

Todistuksesta käyvät ilmi ainakin kaikki ne hakemukset, jotka ovat saapuneet kirjaamisviranomaiselle todistuksen otsikon päiväystä edeltävänä arkipäivänä ennen viraston aukioloajan päättymistä.

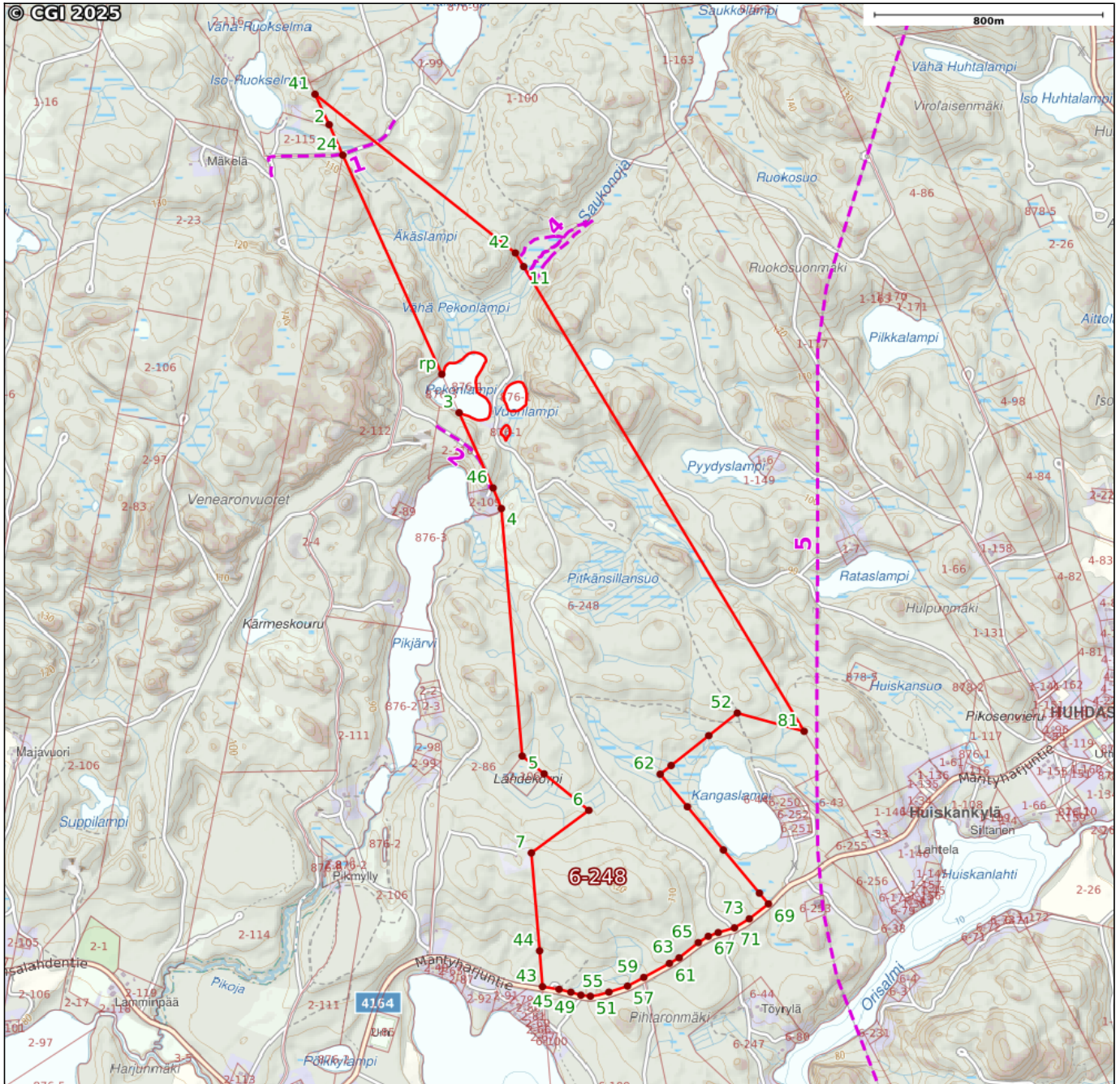
Rekisteriyksikön pinta-alatiedoissa voi olla epätarkkuuksia.

Rekisteritiedoista katso tarkemmin www.maanmittauslaitos.fi/rekisteritiedot.

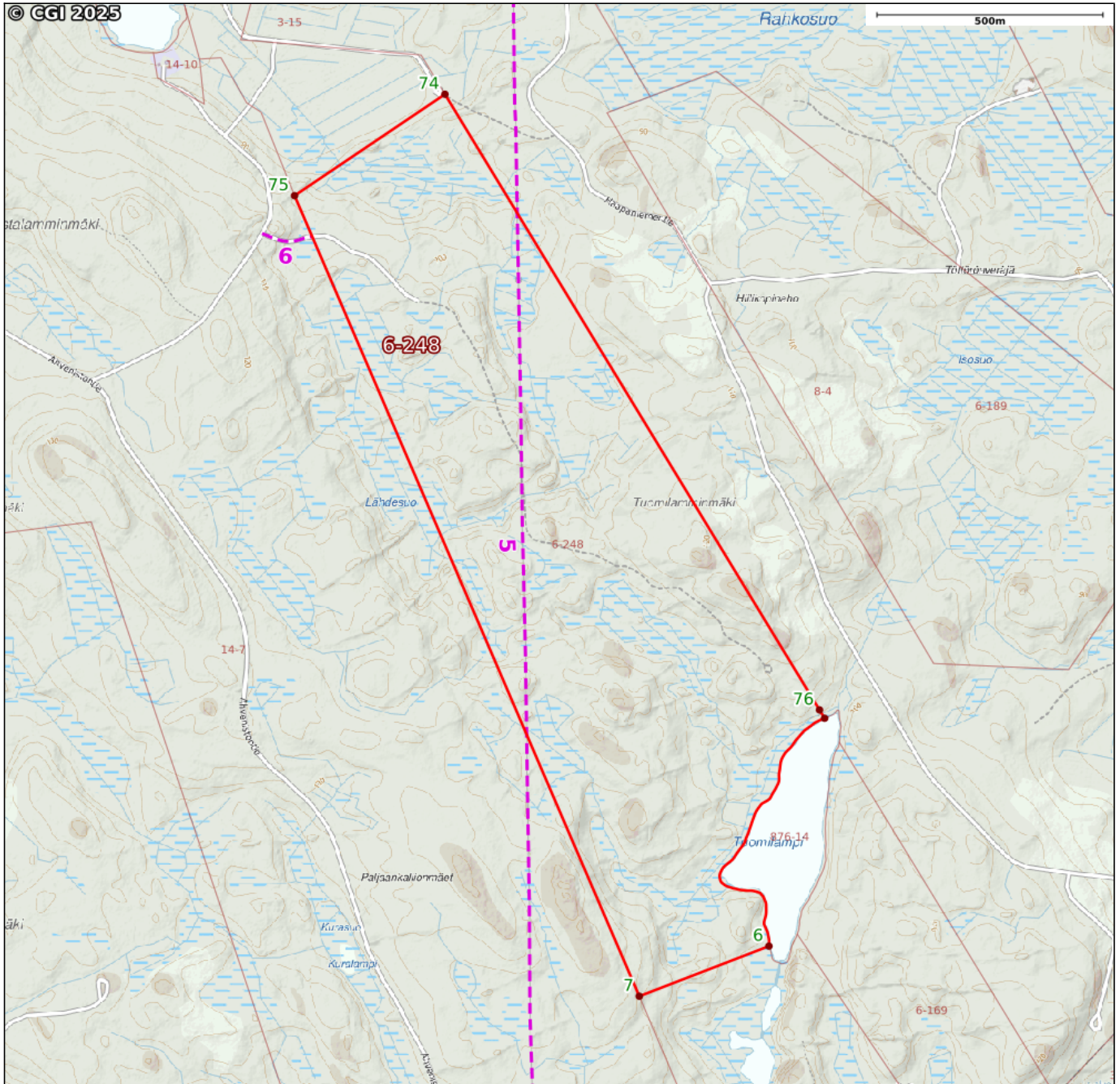
Kiinteistötunnus:	286-469-6-248
Rekisteriyksikkölaji:	Tila (1)
Nimi:	Honkaharju
Kunta:	Kouvola (286)
Kylä/Kaupunginosa:	HUHDASJÄRVI (469)
Rekisteröintipäivämäärä:	01.01.2009
Palstojen lukumäärä:	2
Maapinta-ala:	269.3522 ha



Kiinteistön raja- ja käyttöoikeusyksikötiedot on haettu Kiinteistötietojärjestelmästä. Karttatulosten sijaintitiedoissa voi olla epätarkkuuksia. Kiinteistön tarkka alueellinen ulottuvuus selviää toimitusasiakirjoista ja maastosta. Karttatulosteella näytetään käyttöoikeusyksiköt, joiden sijaintitieto on merkitty kiinteistön alueelle tai sen läheisyyteen. Kiinteistöä rasittavat käyttöoikeusyksiköt selviävät kiinteistörekisteriotteesta. Taustakartta on viitteellinen. © MML ja kunnat



Kiinteistön raja- ja käyttöoikeusyksikötiedot on haettu Kiinteistötietojärjestelmästä. Karttatulosteeseen sijaintitiedoissa voi olla epätarkkuuksia. Kiinteistön tarkka alueellinen ulottuvuus selviää toimitusasiakirjoista ja maastosta. Karttatulosteella näytetään käyttöoikeusyksiköt, joiden sijaintitieto on merkitty kiinteistön alueelle tai sen läheisyyteen. Kiinteistöä rasittavat käyttöoikeusyksiköt selviävät kiinteistörekisteriotteesta. Taustakartta on viitteellinen. © MML ja kunnat



Kiinteistön raja- ja käyttöoikeusyksikötiedot on haettu Kiinteistö tietojärjestelmästä. Karttatulosten sijaintitiedoissa voi olla epätarkkuuksia. Kiinteistön tarkka alueellinen ulottuvuus selviää toimitusasiakirjoista ja maastosta. Karttatulosteella näytetään käyttöoikeusyksiköt, joiden sijaintitieto on merkitty kiinteistön alueelle tai sen läheisyyteen. Kiinteistöä rasittavat käyttöoikeusyksiköt selviävät kiinteistörekisteriotteesta. Taustakartta on viitteellinen. © MML ja kunnat

Karttatulosteella näytetään kaikki tulostusalueelle osuvat käyttöoikeusyksiköiden osat, joiden sijaintitieto on Maanmittauslaitoksen kiinteistörekisterissä merkitty kiinteistön alueelle tai sen läheisyyteen. Kiinteistöä rasittavat käyttöoikeusyksiköt selviävät kiinteistörekisteriotteesta

Käyttöoikeusyksikönsat

Numero:	1
Tunnus:	Y2003-19587
Osa:	5 / 5
Nimi:	Hartosen yksityistie
Laji:	Tieoikeus
Leveys:	8

Numero:	2
Tunnus:	Y2003-19621
Osa:	2 / 2
Laji:	Tieoikeus
Leveys:	5

Numero:	3
Tunnus:	000-2020-K022675
Osa:	2 / 4
Laji:	Sopimus ympäristötuesta

Numero:	4
Tunnus:	000-2020-K022671
Osa:	2 / 2
Laji:	Sopimus ympäristötuesta

Numero:	5
Tunnus:	Y2000-18699
Osa:	1 / 1
Nimi:	Voimansiirtojohto 110 kV, 28 m
Laji:	Voimansiirtolinja
Leveys:	48

Numero:	6
Tunnus:	Y2002-13258
Osa:	3 / 3
Laji:	Tieoikeus
Leveys:	5