



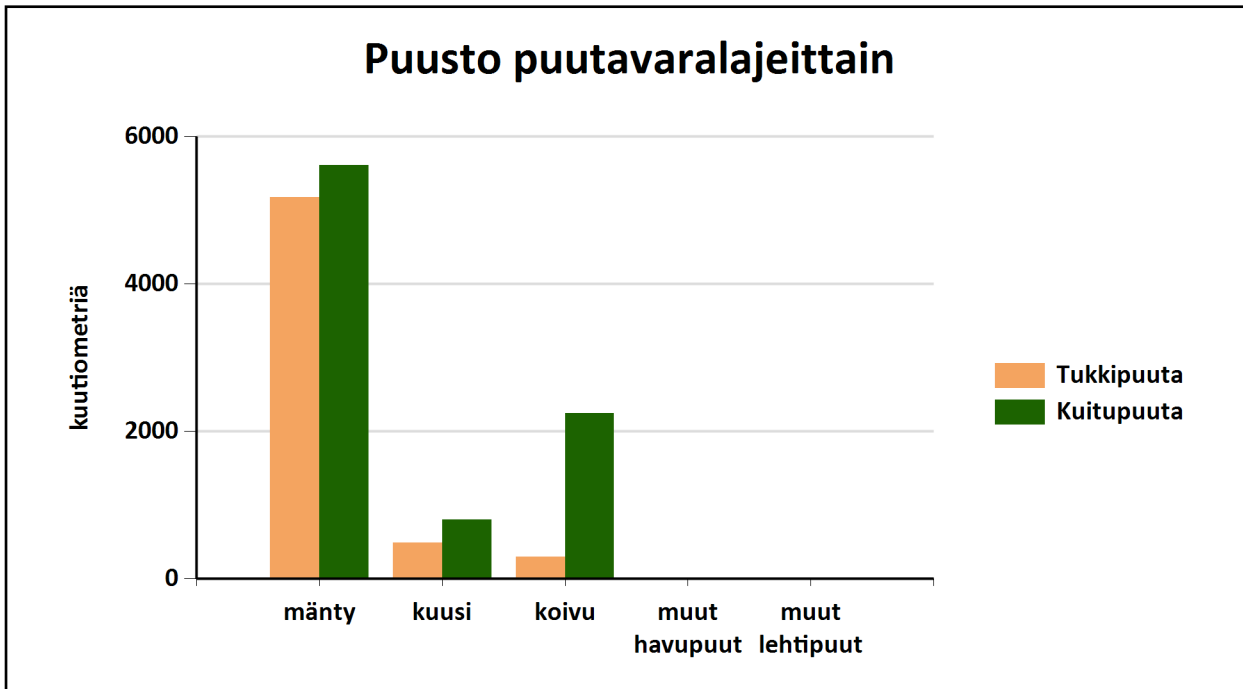
## Puustotietojen yhteenveto vuonna 2025

Suunnitelman kokonaispuusto vuonna 2025 on 14992 m<sup>3</sup>, eli keskimäärin 162 m<sup>3</sup>/ha metsätalousmaalla.

Tukkipuuta yhteensä: 5964 m<sup>3</sup>, eli 40 % kokonaispuustosta.

Kuitupuuta yhteensä: 8669 m<sup>3</sup>, eli 58 % kokonaispuustosta.

Muuta runkopuuta yhteensä: 360 m<sup>3</sup>, eli 2 % tilan kokonaispuustosta.



	Pinta-ala, ha	Ainespuusto puulajeittain, m <sup>3</sup>					Puusto yhteensä, m <sup>3</sup>	Puusto m <sup>3</sup> /ha
		mänty	kuusi	koivu	muut havupuut	muut lehtipuut		
<b>Metsämaa yhteensä</b>	<b>91,9</b>							
Tukkipuuta		5178	487	299	0	0	5964	65
Kuitupuuta		5603	799	2247	6	10	8664	94
Kitumaa	0,6	5					5	8
Joutomaa								
Muu metsätalousmaa								
<b>Metsätalousmaa yhteensä:</b>	<b>92,6</b>	<b>10785</b>	<b>1286</b>	<b>2545</b>	<b>6</b>	<b>10</b>	<b>14632</b>	<b>158</b>

Yllä oleva taulukko sisältää ainespuuston, eli tukki- ja kuitupuun

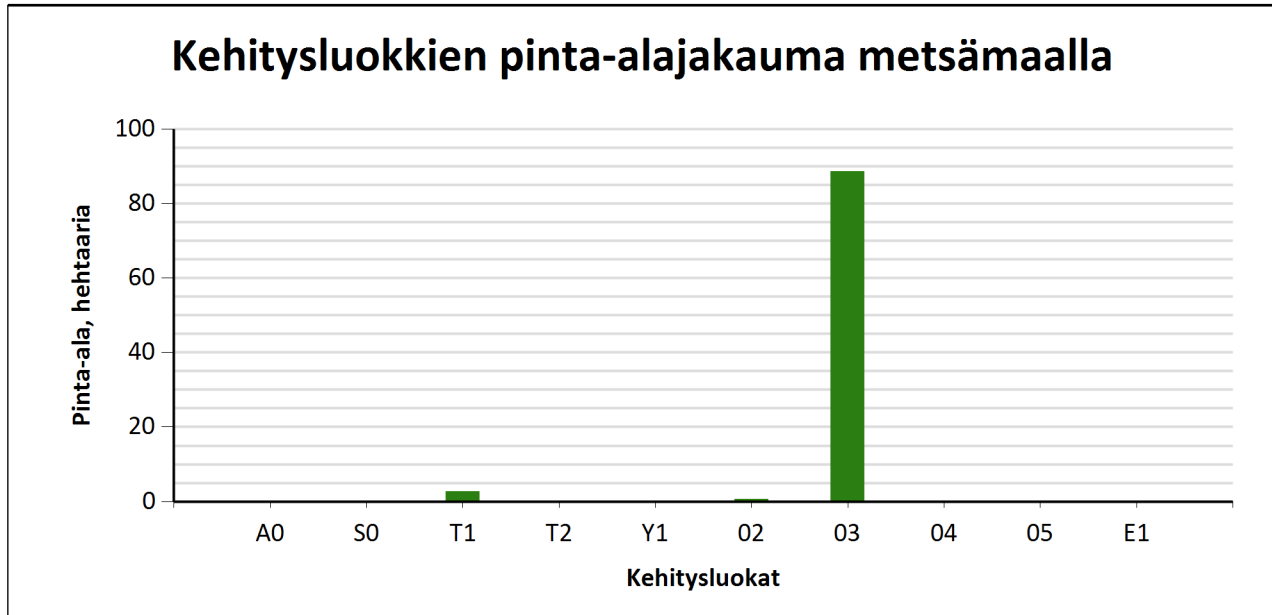


## Kehitysluokat

Puuston keski-ikä metsämaalla 47 vuotta.

Puuston keskitilavuus metsämaalla 163 m<sup>3</sup>/ha.

Puuston kokonaistilavuus metsämaalla 14 980 m<sup>3</sup>.

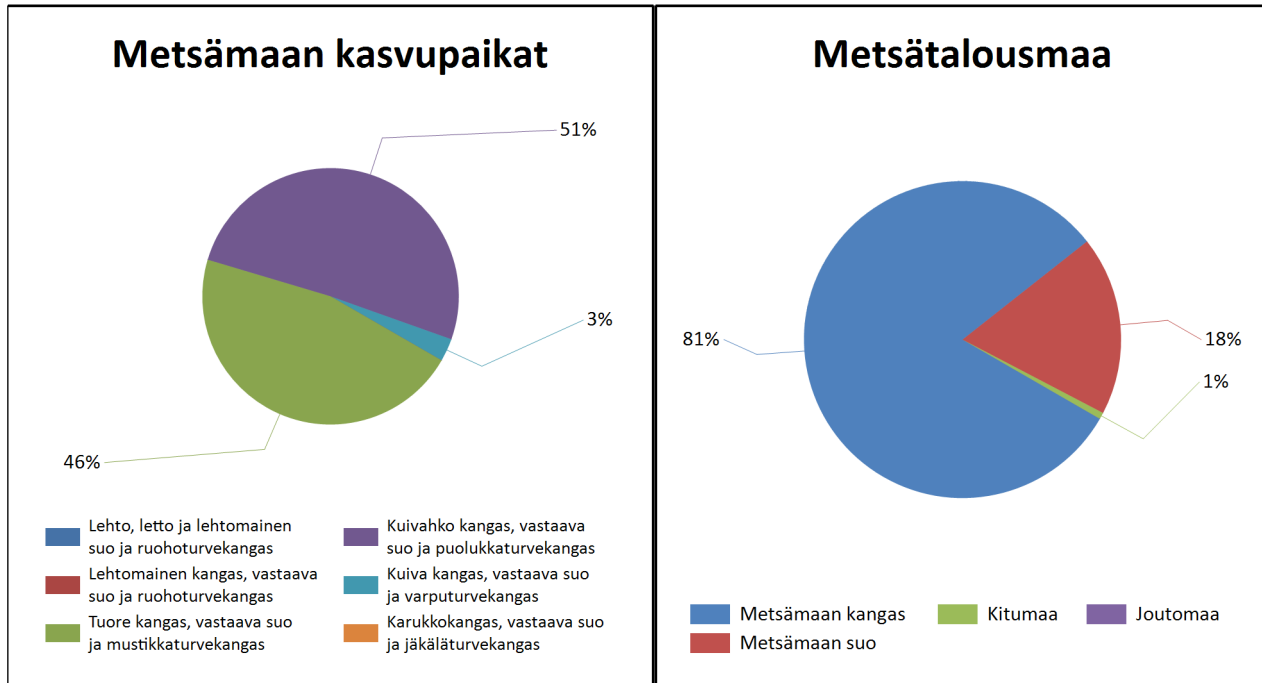


Metsämaan kehitysluokat	Pinta-ala		Keski-ikä, vuotta	Puuston keskitilavuus, m <sup>3</sup> /ha
	ha	%		
A0 - Aukea		%		
S0 - Siemenpuumetsikkö		%		
T1 - Taimikko alle 1,3 m	2,8	3,0 %	5	0
T2 - Taimikko yli 1,3 m		%		
Y1 - Ylispuustoinen taimikko		%		
02 - Nuori kasvatusmetsikkö	0,6	0,6 %	55	98
03 - Varttunut kasvatusmetsikkö	88,6	96,4 %	48	168
04 - Uudistuskypsä metsikkö		%		
05 - Suojuspuumetsikkö		%		
E1 - Eri-ikäisrakenteinen metsikkö		%		
<b>Metsämaa yhteensä</b>	<b>91,9</b>	<b>100,0%</b>	<b>47</b>	<b>163</b>
Kitumaa	0,6		67	20
Joutomaa				
Muu metsätalousmaa				
<b>Metsätalousmaa yhteensä:</b>	<b>92,6</b>			

Tällä sivulla esitetyt pinta-alat eivät sisällä teiden, sähkölinjojen ym. kohteiden alle jäävää metsäpinta-alaa.



## Kasvupaikat kangasmailla ja soilla

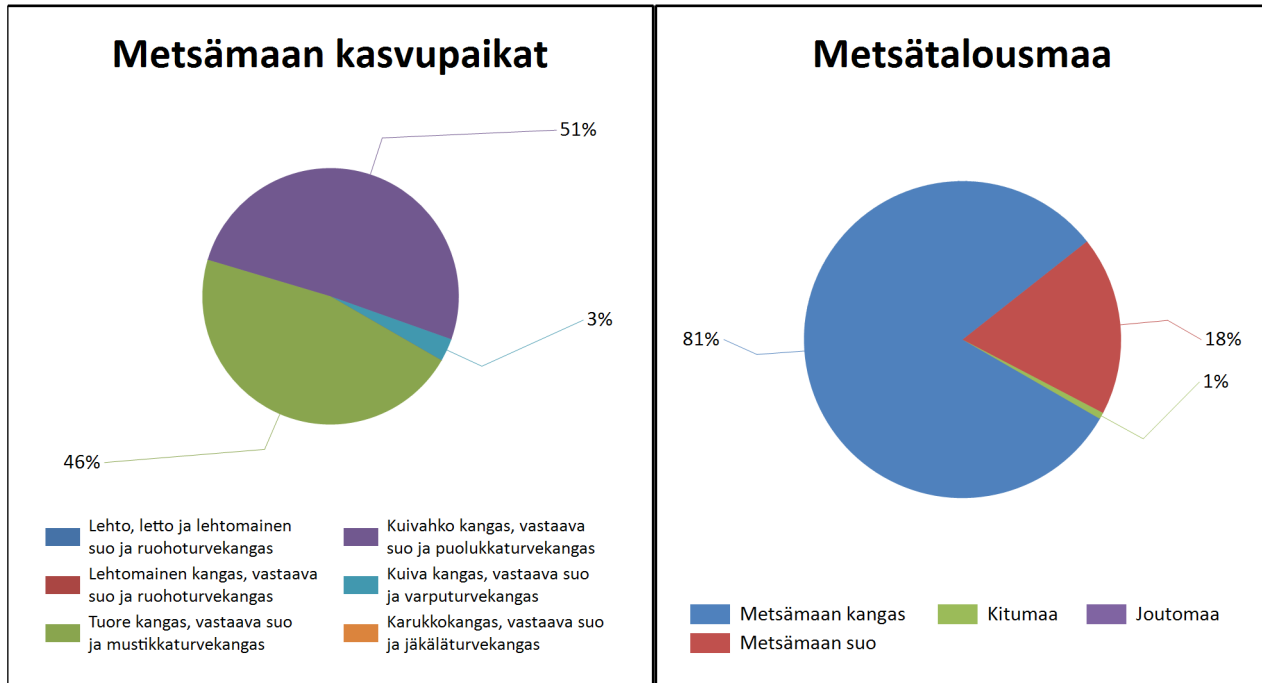


	Kangasmaat, ha	Suot, ha	Yhteensä, ha
<b>Metsämaan kasvupaikat</b>			
Lehto, letto ja lehtomainen suo ja ruohoturvekangas			0,0
Lehtomainen kangas, vastaava suo ja ruohoturvekangas			0,0
Tuore kangas, vastaava suo ja mustikkaturvekangas	28,9	13,6	42,6
Kuivahko kangas, vastaava suo ja puolukkaturvekangas	44,0	2,7	46,7
Kuiva kangas, vastaava suo ja varputurvekangas	2,1	0,6	2,7
Karukkokangas, vastaava suo ja jäkäläturvekangas			0,0
<b>Metsämaa yhteensä</b>	<b>75,0</b>	<b>17,0</b>	<b>92,0</b>
<b>Kitu- ja joutomaan kasvupaikat</b>			
Kalliomaa ja hietikko	0,0	0,0	0,0
Lakimetsä ja tunturi	0,0	0,0	0,0
Kitumaa	0,0	0,6	0,6
Joutomaa	0,0		0,0
<b>Metsätalousmaa yhteensä</b>	<b>75,0</b>	<b>17,6</b>	<b>92,6</b>

Tällä sivulla esitetyt pinta-alat eivät sisällä teiden, sähkölinjojen ym. kohteiden alle jäävää metsäpinta-alaa.



## Kasvupaikat kangasmailla ja soilla



	Kangasmaat, ha	Suot, ha	Yhteensä, ha
<b>Metsämaan kasvupaikat</b>			
Lehto, letto ja lehtomainen suo ja ruohoturvekangas			0,0
Lehtomainen kangas, vastaava suo ja ruohoturvekangas			0,0
Tuore kangas, vastaava suo ja mustikkaturvekangas	28,9	13,6	42,6
Kuivahko kangas, vastaava suo ja puolukkaturvekangas	44,0	2,7	46,7
Kuiva kangas, vastaava suo ja varputurvekangas	2,1	0,6	2,7
Karukkokangas, vastaava suo ja jäkäläturvekangas			0,0
<b>Metsämaa yhteensä</b>	<b>75,0</b>	<b>17,0</b>	<b>92,0</b>
<b>Kitu- ja joutomaan kasvupaikat</b>			
Kalliomaa ja hietikko	0,0	0,0	0,0
Lakimetsä ja tunturi	0,0	0,0	0,0
Kitumaa	0,0	0,6	0,6
Joutomaa	0,0		0,0
<b>Metsätalousmaa yhteensä</b>	<b>75,0</b>	<b>17,6</b>	<b>92,6</b>

Tällä sivulla esitetyt pinta-alat eivät sisällä teiden, sähkölinjojen ym. kohteiden alle jäävää metsäpinta-alaa.



Kuvio	Pinta-ala, ha	Kiinteistön nimi ja tunnus, pääryhmä, kasvupaikka, maalaji, kehitysluokka, saavutettavuus ja metsikön laatu	Puustotiedot										Toimenpide-suunnitelmat kuviolla		
			puulaji	ikä, v	tilavuus m <sup>3</sup> /kuvio	m <sup>3</sup> /ha	tukkia, m <sup>3</sup> /ha	kuitua, m <sup>3</sup> /ha	läpimitta, cm	pituus, m	runkoluku, kpl/ha	ppa, m <sup>2</sup> /ha		kasvu m <sup>3</sup> /ha/v	
4	5,8	Honkaharju 286-469-6-248 Metsämaa Tuore kangas, vastaava suo ja mustikkaturvekangas Keskikarkea tai karkea kangasmaa 03 - Varttunut kasvatusmetsikkö Ei määritelty	<b>Yhteensä</b>	54	1251	217	137	73	24.7	21.0	895	22.1		Avohakkuu 2032, Laikkumätästys 2032, Männyn istutus 2033	
			<b>Alikasvos</b>												
			Kuusi	12	29	5			2.3	2.0	400	0.1			
			<b>Vallitseva jakso</b>												
			Mänty	55	1113	193	129	62	25.0	21.0	441	20.1			
			Kuusi	57	17	3	2	1	24.0	20.0	8	0.3			
Rauduskoiv	45	92	16	6	10	23.0	22.0	46	1.6						
5	1,7	Honkaharju 286-469-6-248 Metsämaa Tuore kangas, vastaava suo ja mustikkaturvekangas Keskikarkea tai karkea kangasmaa T1 - Taimikko alle 1,3 m Ei määritelty	<b>Yhteensä</b>	6	1	0	0	0	1.4	1.7	2080	0.1	0.6	Taimikon varhaisperkaus 2028	
			<b>Vallitseva jakso</b>												
			Mänty	8	0	0	0	0	0.0	1.2	600	0.0	0.0		
			Kuusi	6	0	0	0	0	0.0	1.0	600	0.0	0.0		
			Hieskoivu	6	1	0	0	0	1.4	1.7	880	0.1	0.6		
		<b>Lisätiedot</b> Kuviolla hirvituhoa, etenkin eteläosassa. Kuusi kuitenkin täydentää hyvin ja pohjassa riittää potkua myös kuuselle. Voisi käydä raivaussahan kanssa läpi ja katsoa täydennysistutuksen tarpeen kuuselle. Hangen aikaan pieniä taimia ei kaikkia näe.													
6	0,7	Honkaharju 286-469-6-248 Metsämaa Tuore kangas, vastaava suo ja mustikkaturvekangas Turvemaa 03 - Varttunut kasvatusmetsikkö Ei määritelty	<b>Yhteensä</b>	43	85	117	20	94	17.6	15.3	802	16.0	5.4	Harvennus 2032	
			<b>Vallitseva jakso</b>												
			Mänty	44	36	50	15	34	21.0	17.5	200	6.0	2.6		
			Kuusi	45	19	27	4	22	15.0	11.0	333	5.0	1.1		
			Hieskoivu	41	29	40	1	37	16.0	17.0	269	5.0	1.7		
7	1,6	Honkaharju 286-469-6-248 Metsämaa Kuivahko kangas, vastaava suo ja puolukkaturvekangas Keskikarkea tai karkea kangasmaa 03 - Varttunut kasvatusmetsikkö Kesä	<b>Yhteensä</b>	51	243	155	71	83	22.0	17.5	559	18.6	5.8	Harvennus 2032	
			<b>Vallitseva jakso</b>												
			Mänty	51	243	155	71	83	22.0	17.5	559	18.6	5.8		

Kuvio	Pinta-ala, ha	Kiinteistön nimi ja tunnus, pääryhmä, kasvupaikka, maalaji, kehitysluokka, saavutettavuus ja metsikön laatu	Puustotiedot											Toimenpide-suunnitelmat kuviolla	
			puulaji	ikä, v	tilavuus m <sup>3</sup> /kuvio	m <sup>3</sup> /ha	tukkia, m <sup>3</sup> /ha	kuitua, m <sup>3</sup> /ha	läpimitta, cm	pituus, m	runkoluku, kpl/ha	ppa, m <sup>2</sup> /ha	kasvu m <sup>3</sup> /ha/v		
8	1,2	Honkaharju 286-469-6-248 Metsämaa Tuore kangas, vastaava suo ja mustikkaturvekangas Hienojakoinen lajittunut maalaji 03 - Varttunut kasvatusmetsikkö Ei määritelty	<b>Yhteensä</b>	<b>47</b>	<b>167</b>	<b>141</b>	<b>43</b>	<b>94</b>	<b>19.6</b>	<b>18.2</b>	<b>1175</b>	<b>16.4</b>	<b>6.2</b>	Poimintahakkuu 2032	
			<b>Alikasvos</b>												
			Kuusi	13	2	2	0	0	4.0	3.5	600	0.6	0.6		
			<b>Vallitseva jakso</b>												
			Mänty	53	94	79	37	42	22.0	19.0	262	8.8	3.3		
			Kuusi	30	6	5	1	5	17.0	14.0	45	0.8	0.4		
			Hieskoivu	43	65	55	6	48	18.0	19.0	268	6.2	1.9		
9	2,3	Honkaharju 286-469-6-248 Metsämaa Kuivahko kangas, vastaava suo ja puolukkaturvekangas Keskikarkea tai karkea kangasmaa 03 - Varttunut kasvatusmetsikkö Ei määritelty	<b>Yhteensä</b>	<b>50</b>	<b>439</b>	<b>188</b>	<b>80</b>	<b>106</b>	<b>21.9</b>	<b>18.7</b>	<b>646</b>	<b>21.2</b>	<b>5.7</b>	Harvennus 2032	
			<b>Vallitseva jakso</b>												
			Mänty	50	429	184	80	102	22.0	18.8	611	20.6	5.5		
			Kuusi	46	4	2	0	2	18.0	15.0	19	0.3	0.1		
			Hieskoivu	40	5	2	0	2	17.0	17.0	16	0.3	0.1		
10	11,6	Honkaharju 286-469-6-248 Metsämaa Kuivahko kangas, vastaava suo ja puolukkaturvekangas Keskikarkea tai karkea kangasmaa 03 - Varttunut kasvatusmetsikkö Ei määritelty	<b>Yhteensä</b>	<b>55</b>	<b>2301</b>	<b>198</b>	<b>116</b>	<b>75</b>	<b>23.7</b>	<b>19.9</b>	<b>988</b>	<b>20.9</b>		Avohakkuu 2032, Laikkumätästys 2032, Männyn istutus 2033	
			<b>Alikasvos</b>												
			Kuusi	13	58	5			2.3	2.0	480	0.1			
			<b>Vallitseva jakso</b>												
			Mänty	55	2033	175	110	63	24.0	19.8	451	19.0			
			Kuusi	50	35	3	1	2	22.0	18.4	10	0.3			
			Rauduskoiv	58	174	15	5	10	22.0	22.0	47	1.5			
		<b>Lisätiedot</b> Rehevyyss vaihtelee, osittain selvästi tuoretta pohjaakin. Ojituskohdat ilmeisen ohutturpeisia, joten lätkäisty samaan käsittelykuvioon.													
11	2,7	Honkaharju 286-469-6-248 Metsämaa Tuore kangas, vastaava suo ja mustikkaturvekangas Turvema 03 - Varttunut kasvatusmetsikkö Ei määritelty	<b>Yhteensä</b>	<b>44</b>	<b>338</b>	<b>124</b>	<b>18</b>	<b>102</b>	<b>18.3</b>	<b>17.8</b>	<b>1459</b>	<b>14.8</b>	<b>2.8</b>	Poimintahakkuu 2032	
			<b>Alikasvos</b>												
			Kuusi	5	0	0	0	0	0.0	1.0	800	0.0	0.0		
			<b>Vallitseva jakso</b>												
			Mänty	45	122	45	14	30	21.0	18.0	171	5.2	0.8		
			Kuusi	31	5	2	0	1	12.0	9.0	48	0.4	0.1		
			Hieskoivu	44	211	77	5	71	17.0	18.0	440	9.2	1.9		





Kuvio	Pinta-ala, ha	Kiinteistön nimi ja tunnus, pääryhmä, kasvupaikka, maalaji, kehitysluokka, saavutettavuus ja metsikön laatu	Puustotiedot											Toimenpidesuunnitelmat kuviolla	
			puulaji	ikä, v	tilavuus m <sup>3</sup> /kuvio	m <sup>3</sup> /ha	tukkia, m <sup>3</sup> /ha	kuitua, m <sup>3</sup> /ha	läpimitta, cm	pituus, m	runkoluku, kpl/ha	ppa, m <sup>2</sup> /ha	kasvu m <sup>3</sup> /ha/v		
19	10,6	Honkaharju 286-469-6-248 Metsämaa Kuivahko kangas, vastaava suo ja puolukkaturvekangas Kivinen keskikarkea tai karkea kangasmaa  03 - Varttunut kasvatusmetsikkö Ei määritelty	<b>Yhteensä</b>	<b>49</b>	<b>1778</b>	<b>167</b>	<b>62</b>	<b>102</b>	<b>21.0</b>	<b>18.0</b>	<b>648</b>	<b>19.5</b>	<b>5.3</b>	Harvennus 2032	
			<b>Vallitseva jakso</b>												
			Mänty	50	1447	136	56	78	21.4	18.0	497	15.8	4.5		
			Kuusi	43	150	14	5	9	20.0	17.7	69	1.7	0.3		
			Hieskoivu	43	181	17	2	15	18.7	18.5	82	2.0	0.5		
20	2,6	Honkaharju 286-469-6-248 Metsämaa Kuivahko kangas, vastaava suo ja puolukkaturvekangas Keskikarkea tai karkea kangasmaa 03 - Varttunut kasvatusmetsikkö Ei määritelty	<b>Yhteensä</b>	<b>50</b>	<b>508</b>	<b>193</b>	<b>89</b>	<b>101</b>	<b>22.0</b>	<b>18.0</b>	<b>673</b>	<b>22.5</b>	<b>7.1</b>	Harvennus 2032	
			<b>Vallitseva jakso</b>												
			Mänty	50	508	193	89	101	22.0	18.0	673	22.5	7.1		
21	7,0	Honkaharju 286-469-6-248 Metsämaa Kuivahko kangas, vastaava suo ja puolukkaturvekangas Keskikarkea tai karkea kangasmaa 03 - Varttunut kasvatusmetsikkö Kesä	<b>Yhteensä</b>	<b>49</b>	<b>1144</b>	<b>165</b>	<b>72</b>	<b>90</b>	<b>21.6</b>	<b>18.7</b>	<b>590</b>	<b>18.6</b>	<b>5.3</b>	Harvennus 2032	
			<b>Vallitseva jakso</b>												
			Mänty	50	993	143	69	72	22.0	18.8	476	16.0	4.6		
			Kuusi	42	69	10	2	7	18.0	16.0	65	1.3	0.4		
			Hieskoivu	46	76	11	1	9	20.0	20.0	45	1.2	0.3		
			Kontortämä	45	6	1	0	1	22.0	19.0	4	0.1	0.0		
22	0,4	Honkaharju 286-469-6-248 Metsämaa Kuiva kangas, vastaava suo ja varputurvekangas Kivinen keskikarkea tai karkea kangasmaa  03 - Varttunut kasvatusmetsikkö Ei määritelty	<b>Yhteensä</b>	<b>46</b>	<b>47</b>	<b>113</b>	<b>22</b>	<b>88</b>	<b>18.0</b>	<b>14.7</b>	<b>679</b>	<b>15.5</b>	<b>4.9</b>	Harvennus 2032	
			<b>Vallitseva jakso</b>												
			Mänty	46	47	113	22	88	18.0	14.7	679	15.5	4.9		
24	2,7	Honkaharju 286-469-6-248 Metsämaa Kuivahko kangas, vastaava suo ja puolukkaturvekangas Turvema 03 - Varttunut kasvatusmetsikkö Ei määritelty	<b>Yhteensä</b>	<b>45</b>	<b>370</b>	<b>135</b>	<b>29</b>	<b>104</b>	<b>19.5</b>	<b>16.6</b>	<b>646</b>	<b>17.0</b>	<b>2.6</b>	Harvennus 2032	
			<b>Vallitseva jakso</b>												
			Mänty	45	276	101	27	72	20.0	16.0	472	13.0	2.0		
			Hieskoivu	43	94	34	2	32	18.0	18.5	174	4.0	0.6		

Kuvio	Pinta-ala, ha	Kiinteistön nimi ja tunnus, pääryhmä, kasvupaikka, maalaji, kehitysluokka, saavutettavuus ja metsikön laatu	Puustotiedot										Toimenpide-suunnitelmat kuviolla	
			puulaji	ikä, v	tilavuus m <sup>3</sup> /kuvio	m <sup>3</sup> /ha	tukkia, m <sup>3</sup> /ha	kuitua, m <sup>3</sup> /ha	läpimitta, cm	pituus, m	runkoluku, kpl/ha	ppa, m <sup>2</sup> /ha		kasvu m <sup>3</sup> /ha/v
29	1,1	Honkaharju 286-469-6-248 Metsämaa Kuivahko kangas, vastaava suo ja puolukkaturvekangas Keskikarkea tai karkea kangasmaa T1 - Taimikko alle 1,3 m Ei määritelty	<b>Yhteensä</b>	4	0	0	0	0	0.0	0.4	1590	0.0	0.0	Taimikon varhaisperkaus 2033
			<b>Vallitseva jakso</b>											
			Mänty	4	0	0	0	0	0.0	0.3	1200	0.0	0.0	
			Kuusi	6	0	0	0	0	0.0	0.8	390	0.0	0.0	
30	1,1	Honkaharju 286-469-6-248 Metsämaa Kuiva kangas, vastaava suo ja varputurvekangas Kivinen keskikarkea tai karkea kangasmaa  03 - Varttunut kasvatusmetsikkö Kesä	<b>Yhteensä</b>	46	123	107	17	87	17.4	15.0	672	14.5	4.5	Harvennus 2032
			<b>Vallitseva jakso</b>											
			Mänty	46	119	104	17	84	17.5	15.0	643	14.0	4.4	
			Rauduskoiv	35	4	3	0	3	16.0	14.0	29	0.5	0.1	
31	0,8	Honkaharju 286-469-6-248 Metsämaa Tuore kangas, vastaava suo ja mustikkaturvekangas Keskikarkea tai karkea kangasmaa 03 - Varttunut kasvatusmetsikkö Ei määritelty	<b>Yhteensä</b>	30	62	77	5	67	13.3	11.4	1439	13.4	11.8	Harvennus 2035
			<b>Alikasvos</b>											
			Mänty	13	1	1	0	0	4.0	3.0	391	0.4	0.6	
			<b>Vallitseva jakso</b>											
			Kuusi	30	54	68	4	59	13.0	11.0	1010	12.0	10.5	
			<b>Ylispuusto</b>											
			Rauduskoiv	40	7	9	1	7	20.0	19.0	38	1.0	0.7	
32	0,6	Honkaharju 286-469-6-248 Kitumaa Kuiva kangas, vastaava suo ja varputurvekangas Turvemaa  Ei määritelty	<b>Yhteensä</b>	67	12	20	0	8	7.0	5.5	1900	5.6	1.3	
			<b>Vallitseva jakso</b>											
			Mänty	67	12	20	0	8	7.0	5.5	1900	5.6	1.3	
33	0,7	Honkaharju 286-469-6-248 Metsämaa Tuore kangas, vastaava suo ja mustikkaturvekangas Keskikarkea tai karkea kangasmaa 03 - Varttunut kasvatusmetsikkö Ei määritelty	<b>Yhteensä</b>	68	143	197	132	63	25.7	22.0	430	19.3	4.8	Avohakkuu 2032, Laikkumätästys 2032, Männyn istutus 2033
			<b>Vallitseva jakso</b>											
			Mänty	68	102	141	95	45	26.0	22.0	292	13.8	3.4	
			Kuusi	67	41	56	38	18	25.0	22.0	138	5.5	1.4	

Kuvio	Pinta-ala, ha	Kiinteistön nimi ja tunnus, pääryhmä, kasvupaikka, maalaji, kehitysluokka, saavutettavuus ja metsikön laatu	Puustotiedot										Toimenpidesuunnitelmat kuviolla	
			puulaji	ikä, v	tilavuus m <sup>3</sup> /kuvio	m <sup>3</sup> /ha	tukkia, m <sup>3</sup> /ha	kuitua, m <sup>3</sup> /ha	läpimitta, cm	pituus, m	runkoluku, kpl/ha	ppa, m <sup>2</sup> /ha		kasvu m <sup>3</sup> /ha/v
34	1,5	Honkaharju 286-469-6-248 Metsämaa Kuivahko kangas, vastaava suo ja puolukkaturvekangas Kivinen keskikarkea tai karkea kangasmaa  03 - Varttunut kasvatusmetsikkö Ei määritelty	<b>Yhteensä</b>	<b>47</b>	<b>202</b>	<b>139</b>	<b>32</b>	<b>104</b>	<b>17.5</b>	<b>15.5</b>	<b>825</b>	<b>18.2</b>	<b>7.8</b>	Harvennus 2032
			<b>Vallitseva jakso</b>											
			Mänty	47	202	139	32	104	17.5	15.5	825	18.2	7.8	
35	12,6	Honkaharju 286-469-6-248 Metsämaa Tuore kangas, vastaava suo ja mustikkaturvekangas Keskikarkea tai karkea kangasmaa 03 - Varttunut kasvatusmetsikkö Ei määritelty	<b>Yhteensä</b>	<b>46</b>	<b>2288</b>	<b>182</b>	<b>59</b>	<b>120</b>	<b>20.8</b>	<b>19.4</b>	<b>675</b>	<b>19.8</b>	<b>7.1</b>	Harvennus 2032
			<b>Vallitseva jakso</b>											
			Mänty	48	1532	122	49	71	21.7	19.9	390	12.9	4.5	
			Kuusi	47	302	24	7	17	20.0	17.5	115	2.9	1.3	
			Hieskoivu	38	454	36	3	32	18.3	19.4	170	4.0	1.3	
37	0,9	Honkaharju 286-469-6-248 Metsämaa Tuore kangas, vastaava suo ja mustikkaturvekangas Turvemaa 03 - Varttunut kasvatusmetsikkö Talvi	<b>Yhteensä</b>	<b>44</b>	<b>150</b>	<b>176</b>	<b>29</b>	<b>142</b>	<b>17.1</b>	<b>16.7</b>	<b>1108</b>	<b>22.0</b>	<b>7.0</b>	
			<b>Vallitseva jakso</b>											
			Mänty	50	84	99	28	70	19.0	17.0	469	12.0	5.1	
			Kuusi	30	4	5	0	5	13.0	10.0	90	1.0	0.2	
			Hieskoivu	38	62	72	2	68	15.0	17.0	549	9.0	1.7	
38	0,5	Honkaharju 286-469-6-248 Metsämaa Kuivahko kangas, vastaava suo ja puolukkaturvekangas Kivinen keskikarkea tai karkea kangasmaa  03 - Varttunut kasvatusmetsikkö Ei määritelty	<b>Yhteensä</b>	<b>44</b>	<b>51</b>	<b>93</b>	<b>19</b>	<b>72</b>	<b>16.9</b>	<b>14.0</b>	<b>681</b>	<b>13.5</b>	<b>6.6</b>	Harvennus 2032
			<b>Vallitseva jakso</b>											
			Mänty	43	38	70	14	54	17.0	14.0	487	10.0	5.2	
			Kuusi	49	11	20	5	15	17.0	14.0	157	3.0	1.2	
			Rauduskoiv	35	2	3	0	3	14.0	14.0	37	0.5	0.2	
40	0,5	Honkaharju 286-469-6-248 Metsämaa Kuiva kangas, vastaava suo ja varputurvekangas Kivinen keskikarkea tai karkea kangasmaa  03 - Varttunut kasvatusmetsikkö Kesä	<b>Yhteensä</b>	<b>50</b>	<b>68</b>	<b>133</b>	<b>27</b>	<b>104</b>	<b>18.0</b>	<b>16.0</b>	<b>733</b>	<b>17.0</b>	<b>3.7</b>	Harvennus 2032
			<b>Vallitseva jakso</b>											
			Mänty	50	68	133	27	104	18.0	16.0	733	17.0	3.7	

Kuvio	Pinta-ala, ha	Kiinteistön nimi ja tunnus, pääryhmä, kasvupaikka, maalaji, kehitysluokka, saavutettavuus ja metsikön laatu	Puustotiedot											Toimenpidesuunnitelmat kuviolla
			puulaji	ikä, v	tilavuus m <sup>3</sup> /kuvio	m <sup>3</sup> /ha	tukkia, m <sup>3</sup> /ha	kuitua, m <sup>3</sup> /ha	läpimitta, cm	pituus, m	runkoluku, kpl/ha	ppa, m <sup>2</sup> /ha	kasvu m <sup>3</sup> /ha/v	
41	0,4	Honkaharju 286-469-6-248 Metsämaa Tuore kangas, vastaava suo ja mustikkaturvekangas Kivinen keskikarkea tai karkea kangasmaa  03 - Varttunut kasvatusmetsikkö Ei määritelty	<b>Yhteensä</b>	<b>58</b>	<b>110</b>	<b>270</b>	<b>149</b>	<b>117</b>	<b>22.1</b>	<b>19.6</b>	<b>898</b>	<b>29.0</b>	<b>6.6</b>	Avohakkuu 2032, Laikkumätästys 2032, Männyn istutus 2033
			<b>Vallitseva jakso</b>											
			Mänty	60	6	14	7	7	23.1	20.5	42	1.5	0.4	
			Kuusi	58	104	255	142	110	22.0	19.5	856	27.5	6.2	
<b>Lisätiedot</b> 17.1.1. 23.20														
42	3,7	Honkaharju 286-469-6-248 Metsämaa Tuore kangas, vastaava suo ja mustikkaturvekangas Turvemaa 03 - Varttunut kasvatusmetsikkö Ei määritelty	<b>Yhteensä</b>	<b>46</b>	<b>533</b>	<b>146</b>	<b>26</b>	<b>115</b>	<b>18.0</b>	<b>17.7</b>	<b>1754</b>	<b>17.4</b>	<b>3.7</b>	Paimintahakkuu 2032
			<b>Alikasvos</b>											
			Kuusi	14	4	1	0	0	4.2	3.7	350	0.4	0.1	
			Kuusi	8	0	0	0	0	0.0	0.8	650	0.0	0.0	
			<b>Vallitseva jakso</b>											
			Mänty	51	193	53	20	32	21.3	18.4	192	6.0	1.3	
			Kuusi	51	19	5	0	5	14.0	10.5	83	1.0	0.2	
			Hieskoivu	44	318	87	6	78	17.0	18.5	479	10.0	2.1	
44	2,0	Honkaharju 286-469-6-248 Metsämaa Kuivahko kangas, vastaava suo ja puolukkaturvekangas Kivinen keskikarkea tai karkea kangasmaa  03 - Varttunut kasvatusmetsikkö Ei määritelty	<b>Yhteensä</b>	<b>53</b>	<b>366</b>	<b>179</b>	<b>64</b>	<b>112</b>	<b>20.6</b>	<b>18.3</b>	<b>731</b>	<b>20.7</b>	<b>5.0</b>	Harvennus 2032
			<b>Vallitseva jakso</b>											
			Mänty	54	123	60	26	33	21.5	18.0	220	7.0	2.1	
			Kuusi	54	173	84	34	49	21.0	18.3	338	9.7	1.8	
			Rauduskoiv	47	71	35	4	30	18.0	18.7	173	4.0	1.1	
45	2,7	Honkaharju 286-469-6-248 Metsämaa Tuore kangas, vastaava suo ja mustikkaturvekangas Keskikarkea tai karkea kangasmaa 03 - Varttunut kasvatusmetsikkö Ei määritelty	<b>Yhteensä</b>	<b>54</b>	<b>469</b>	<b>174</b>	<b>82</b>	<b>90</b>	<b>22.2</b>	<b>19.4</b>	<b>536</b>	<b>19.1</b>	<b>6.6</b>	Harvennus 2032
			<b>Vallitseva jakso</b>											
			Mänty	55	365	135	69	65	22.8	19.5	387	14.7	4.8	
			Kuusi	54	66	24	11	13	21.0	18.5	86	2.8	1.2	
			Rauduskoiv	49	39	14	2	12	18.7	19.5	63	1.6	0.6	

Kuvio	Pinta-ala, ha	Kiinteistön nimi ja tunnus, pääryhmä, kasvupaikka, maalaji, kehitysluokka, saavutettavuus ja metsikön laatu	Puustotiedot											Toimenpide-suunnitelmat kuviolla
			puulaji	ikä, v	tilavuus m <sup>3</sup> /kuvio	m <sup>3</sup> /ha	tukkia, m <sup>3</sup> /ha	kuitua, m <sup>3</sup> /ha	läpimitta, cm	pituus, m	runkoluku, kpl/ha	ppa, m <sup>2</sup> /ha	kasvu m <sup>3</sup> /ha/v	
46	1,4	Honkajarju 286-469-6-248 Metsämaa Kuivahko kangas, vastaava suo ja puolukkaturvekangas Keskikarkea tai karkea kangasmaa 03 - Varttunut kasvatusmetsikkö Kesä	<b>Yhteensä</b>	<b>41</b>	<b>259</b>	<b>192</b>	<b>40</b>	<b>146</b>	<b>17.6</b>	<b>15.6</b>	<b>1218</b>	<b>25.0</b>	<b>9.3</b>	Harvennus 2032
			<b>Vallitseva jakso</b>											
			Mänty	41	244	180	40	137	18.0	16.0	997	23.0	8.7	
			Kuusi	35	6	4	0	3	10.0	8.0	158	1.0	0.4	
			Hieskoivu	36	10	7	0	7	15.0	15.0	63	1.0	0.2	
48	0,6	Honkajarju 286-469-6-248 Metsämaa Kuiva kangas, vastaava suo ja varputurvekangas Turvema 02 - Nuori kasvatusmetsikkö Talvi	<b>Yhteensä</b>	<b>55</b>	<b>58</b>	<b>98</b>	<b>15</b>	<b>80</b>	<b>17.0</b>	<b>14.0</b>	<b>675</b>	<b>14.0</b>	<b>2.2</b>	
			<b>Vallitseva jakso</b>											
			Mänty	55	58	98	15	80	17.0	14.0	675	14.0	2.2	
49	1,0	Honkajarju 286-469-6-248 Metsämaa Tuore kangas, vastaava suo ja mustikkaturvekangas Keskikarkea tai karkea kangasmaa 03 - Varttunut kasvatusmetsikkö Kesä	<b>Yhteensä</b>	<b>54</b>	<b>176</b>	<b>176</b>	<b>99</b>	<b>75</b>	<b>22.5</b>	<b>19.7</b>	<b>593</b>	<b>19.0</b>	<b>5.3</b>	Avohakkuu 2032, Laikkumätästys 2032, Männyn istutus 2033
			<b>Vallitseva jakso</b>											
			Mänty	58	9	9	4	5	23.0	20.0	29	1.0	0.3	
			Kuusi	55	159	160	95	63	23.0	20.0	492	17.0	4.7	
			Hieskoivu	38	7	7	0	7	14.0	15.0	72	1.0	0.3	
50	0,3	Honkajarju 286-469-6-248 Metsämaa Tuore kangas, vastaava suo ja mustikkaturvekangas Keskikarkea tai karkea kangasmaa 03 - Varttunut kasvatusmetsikkö Kesä	<b>Yhteensä</b>	<b>58</b>	<b>51</b>	<b>196</b>	<b>119</b>	<b>75</b>	<b>25.0</b>	<b>20.0</b>	<b>488</b>	<b>21.0</b>	<b>5.6</b>	Avohakkuu 2032, Laikkumätästys 2032, Männyn istutus 2032
			<b>Vallitseva jakso</b>											
			Mänty	58	51	196	119	75	25.0	20.0	488	21.0	5.6	
51	1,2	Honkajarju 286-469-6-248 Metsämaa Tuore kangas, vastaava suo ja mustikkaturvekangas Keskikarkea tai karkea kangasmaa 03 - Varttunut kasvatusmetsikkö Kesä	<b>Yhteensä</b>	<b>45</b>	<b>156</b>	<b>130</b>	<b>34</b>	<b>94</b>	<b>20.0</b>	<b>18.4</b>	<b>570</b>	<b>15.1</b>	<b>5.7</b>	Avohakkuu 2032, Laikkumätästys 2032, Männyn istutus 2033
			<b>Vallitseva jakso</b>											
			Mänty	48	75	62	28	34	22.4	18.7	204	7.0	2.8	
			Kuusi	38	8	6	1	5	16.0	12.0	69	1.1	0.6	
			Hieskoivu	42	64	53	5	47	18.0	19.0	259	6.0	1.9	
			Haapa	44	10	9	0	8	20.0	19.0	38	1.0	0.4	

