



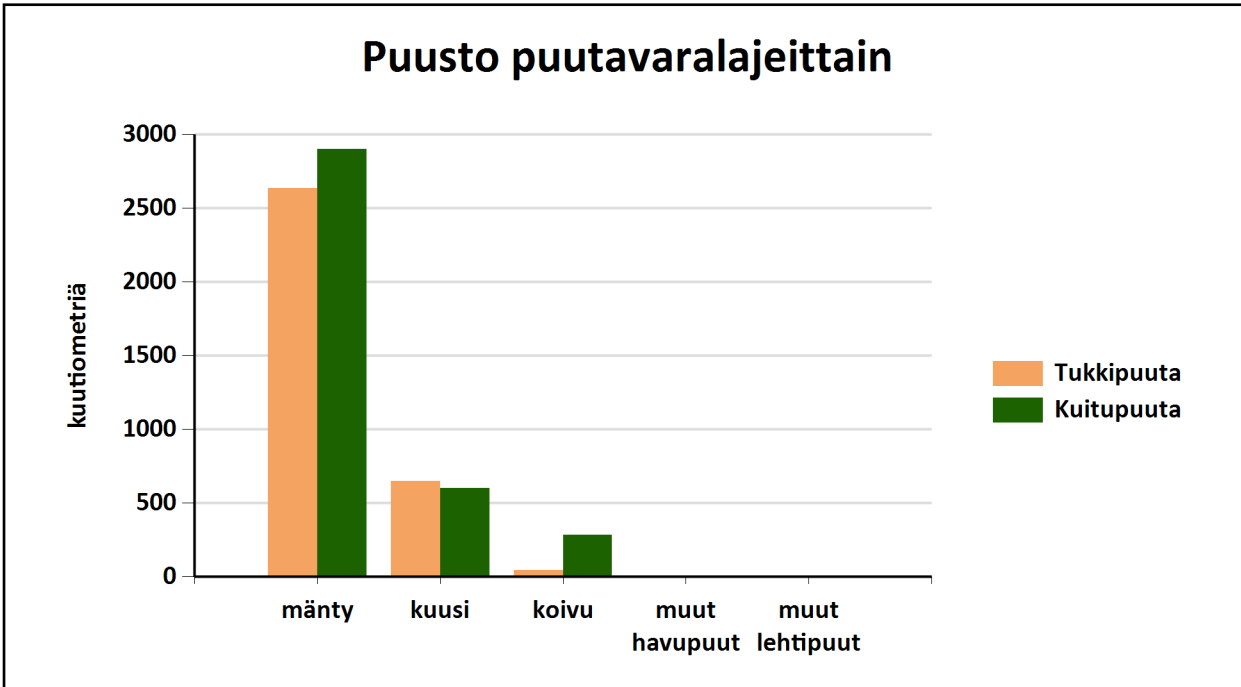
Puustotietojen yhteenveto vuonna 2025

Suunnitelman kokonaispuusto vuonna 2025 on 7242 m³, eli keskimäärin 186 m³/ha metsätalousmaalla.

Tukkipuuta yhteensä: 3323 m³, eli 46 % kokonaispuustosta.

Kuitupuuta yhteensä: 3783 m³, eli 52 % kokonaispuustosta.

Muuta runkokuuta yhteensä: 136 m³, eli 2 % tilan kokonaispuustosta.



	Pinta-ala, ha	Ainespuusto puulajeittain, m ³					Puusto yhteensä, m ³	Puusto m ³ /ha
		männy	kuusi	koivu	muut havupuut	muut lehtipuut		
Metsämaa yhteensä	38,9							
Tukkipuuta		2634	647	42		0	3323	85
Kuitupuuta		2899	600	280		4	3783	97
Kitumaa								
Joutumaa								
Muu metsätalousmaa								
Metsätalousmaa yhteensä:	38,9	5533	1247	322	0	4	7106	183

Yllä oleva taulukko sisältää ainespuuston, eli tukki- ja kuitupuun

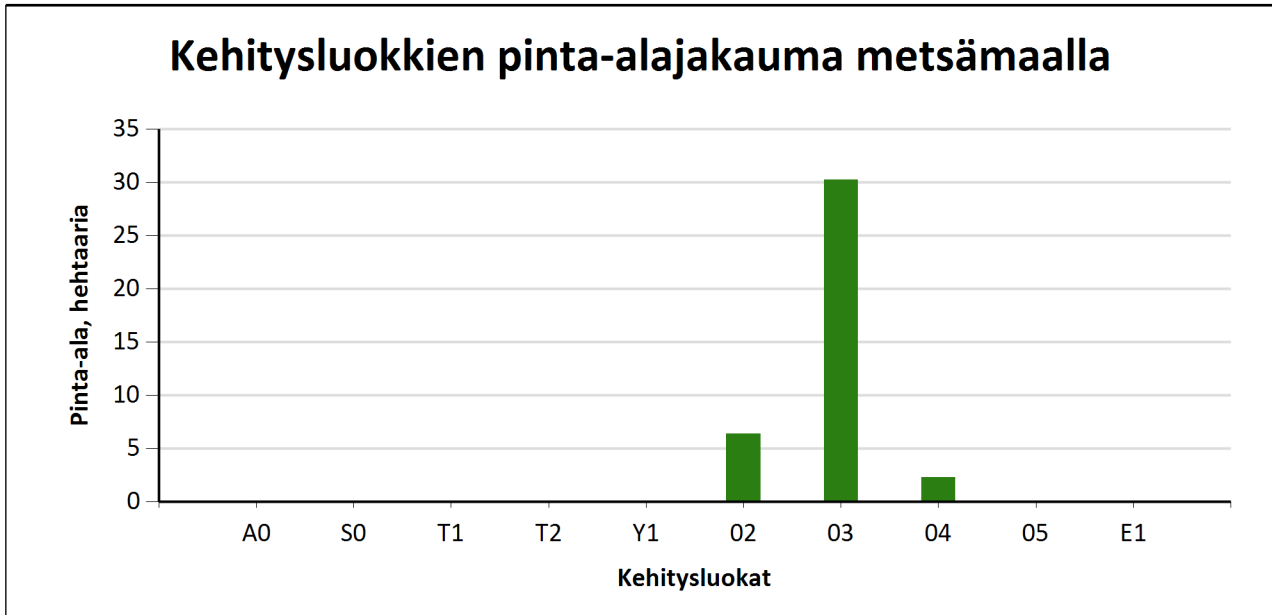


Kehitysluokat

Puuston keski-ikä metsämaalla 54 vuotta.

Puuston keskitilavuus metsämaalla 186 m³/ha.

Puuston kokonaistilavuus metsämaalla 7 242 m³.



Metsämaan kehitysluokat	Pinta-ala		Keski-ikä, vuotta	Puuston keskitilavuus, m ³ /ha
	ha	%		
A0 - Aukea		%		
S0 - Siemenpuumetsikkö		%		
T1 - Taimikko alle 1,3 m		%		
T2 - Taimikko yli 1,3 m		%		
Y1 - Ylispuustoinen taimikko		%		
02 - Nuori kasvatusmetsikkö	6,4	16,4 %	34	117
03 - Varttunut kasvatusmetsikkö	30,2	77,7 %	56	195
04 - Uudistuskypsä metsikkö	2,3	5,9 %	66	263
05 - Suojuspuumetsikkö		%		
E1 - Eri-ikäisrakenteinen metsikkö		%		
Metsämaa yhteensä	38,9	100,0%	54	186
Kitumaa				
Joutomaa				
Muu metsätalousmaa				
Metsätalousmaa yhteensä:	38,9			

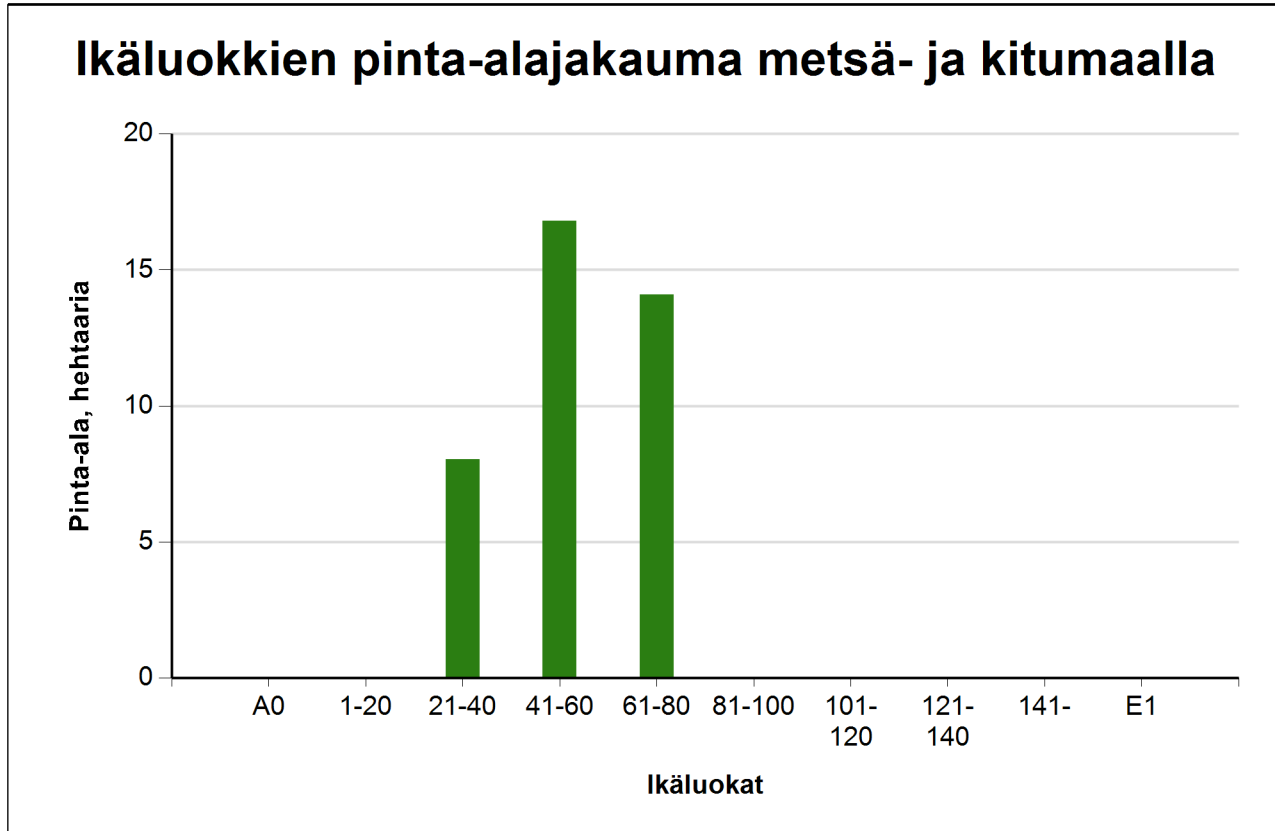
Tällä sivulla esitetyt pinta-alat eivät sisällä teiden, sähkölinjojen ym. kohteiden alle jäävää metsäpinta-alaa.



Ikäluokat metsä- ja kitumaalla

Puuston keski-ikä metsä- ja kitumaalla: 54 vuotta

Puuston keskitilavuus metsä- ja kitumaalla: 186 m³/ha

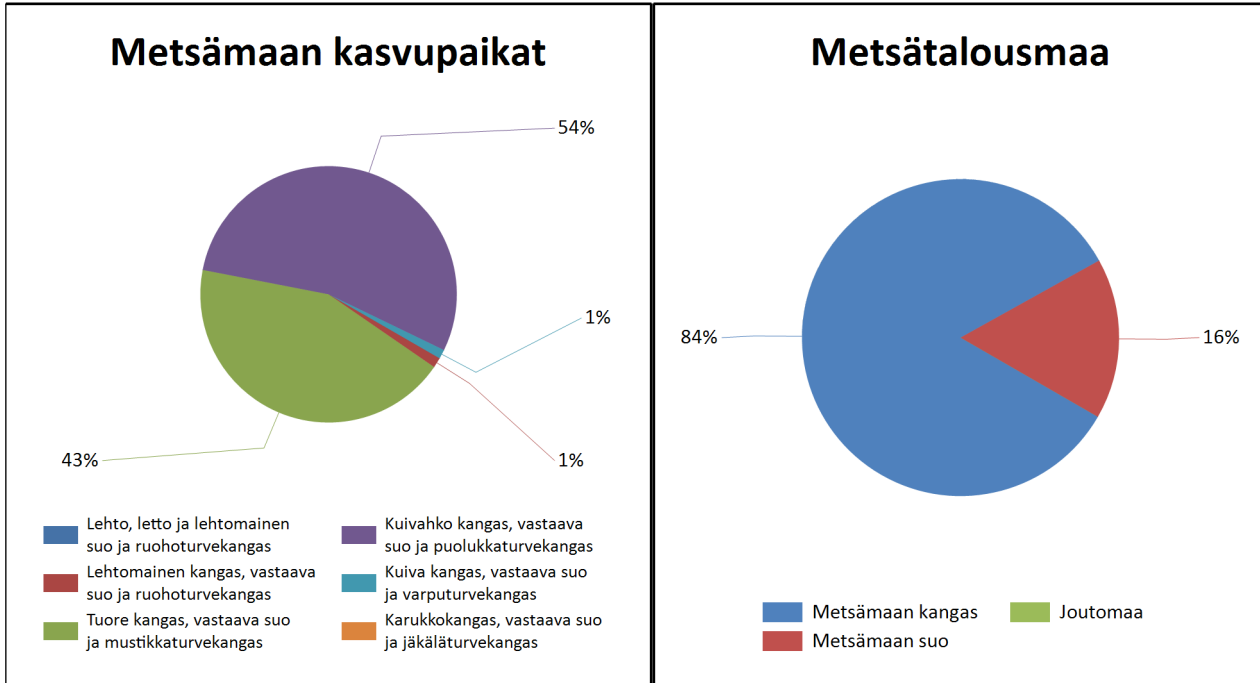


Ikäluokat	Pinta-ala	
	ha	%
A0 - Aukea		%
1-20		%
21-40	8,0	20,7 %
41-60	16,8	43,2 %
61-80	14,1	36,2 %
81-100		%
101-120		%
121-140		%
141-		%
E1 - Eri-ikäisrakenteinen metsikkö		%
Yhteensä:	38,9	100,0 %

Tällä sivulla esitetyt pinta-alat eivät sisällä teiden, sähkölinjojen ym. kohteiden alle jäävää metsäpinta-alaa.



Kasvupaikat kangasmailla ja soilla



	Kangasmaat, ha	Suot, ha	Yhteensä, ha
Metsämaan kasvupaikat			
Lehto, letto ja lehtomainen suo ja ruohoturvekangas			0,0
Lehtomainen kangas, vastaava suo ja ruohoturvekangas	0,5		0,5
Tuore kangas, vastaava suo ja mustikkaturvekangas	16,9		16,9
Kuivahko kangas, vastaava suo ja puolukkaturvekangas	15,1	5,9	21,1
Kuiva kangas, vastaava suo ja varputurvekangas		0,5	0,5
Karukkokangas, vastaava suo ja jäkäläturvekangas			0,0
Metsämaa yhteensä	32,5	6,4	38,9
Kitu- ja joutomaan kasvupaikat			
Kalliomaa ja hietikko	0,0	0,0	0,0
Lakimetsä ja tunturi	0,0	0,0	0,0
Kitumaa	0,0		0,0
Joutomaa	0,0		0,0
Metsätalousmaa yhteensä	32,5	6,4	38,9

Tällä sivulla esitetyt pinta-alat eivät sisällä teiden, sähkölinjojen ym. kohteiden alle jäävää metsäpinta-alaa.



Kuvio luettelo

Kuvio	Pinta-ala, ha	Kiinteistön nimi ja tunnus, pääryhmä, kasvupaikka, maalaji, kehitysluokka, saavutettavuus ja metsikön laatu	Puustotiedot											Toimenpidesuunnitelmat kuviolla
			puulaji	ikä, v	tilavuus m ³ /kuvio	m ³ /ha	tukkia, m ³ /ha	kuitua, m ³ /ha	läpimitta, cm	pituus, m	runkoluku, kpl/ha	ppa, m ² /ha	kasvu m ³ /ha/v	
1	2,1	KORTEVUORI 495-403-9-30 Metsämaa Kuivahko kangas, vastaava suo ja puolukkaturvekangas Keskikarkea tai karkea kangasmaa 03 - Varttunut kasvatusmetsikkö Talvi ja kuiva kesä	Yhteensä	63	486	226	122	102	23.5	20.2	653	24.0	3.4	Harvennus 2025
			Mänty	65	388	181	114	65	24.5	20.5	450	18.8	2.7	
			Kuusi	57	37	17	3	14	18.0	16.0	105	2.2	0.3	
			Rauduskoiv	58	62	29	5	23	21.0	21.0	98	3.0	0.4	
2	0,5	KORTEVUORI 495-403-9-30 Metsämaa Kuivahko kangas, vastaava suo ja puolukkaturvekangas Turvemaa 03 - Varttunut kasvatusmetsikkö Talvi	Yhteensä	58	92	173	65	105	20.0	17.0	743	21.0	2.2	Harvennus 2025
			Mänty	58	92	173	65	105	20.0	17.0	743	21.0	2.2	
3	1,7	KORTEVUORI 495-403-9-30 Metsämaa Tuore kangas, vastaava suo ja mustikkaturvekangas Keskikarkea tai karkea kangasmaa 02 - Nuori kasvatusmetsikkö Talvi	Yhteensä	35	197	116	21	91	15.9	12.9	1060	18.2	8.1	Harvennus 2030
			Mänty	35	20	12	2	10	17.0	14.0	88	1.7	0.9	
			Kuusi	35	172	101	19	78	15.9	12.8	904	16.0	7.0	
			Muu lehtipu	29	5	3	0	3	11.0	12.8	68	0.5	0.2	
Lisätiedot Yläriinne reheväämpää ja puu isompaa. Harvennus 2030-2034. Laskelmien takia keskitetty 2030 leimikkoon.														
4	3,4	KORTEVUORI 495-403-9-30 Metsämaa Kuivahko kangas, vastaava suo ja puolukkaturvekangas Keskikarkea tai karkea kangasmaa 02 - Nuori kasvatusmetsikkö Ei määritelty	Yhteensä	33	413	121	13	100	14.9	12.7	1527	19.0	7.1	Ensiharvennus 2025
			Mänty	34	353	103	13	87	16.0	13.0	863	15.7	6.3	
			Kuusi	33	6	2	0	2	14.8	12.6	24	0.3	0.1	
			Hieskoivu	27	54	16	0	11	9.0	11.0	640	3.0	0.7	

Kuvio	Pinta-ala, ha	Kiinteistön nimi ja tunnus, pääryhmä, kasvupaikka, maalaji, kehitysluokka, saavutettavuus ja metsikön laatu	Puustotiedot											Toimenpide-suunnitelmat kuviolla
			puulaji	ikä, v	tilavuus m ³ /kuvio	m ³ /ha	tukkia, m ³ /ha	kuitua, m ³ /ha	läpimitta, cm	pituus, m	runkoluku, kpl/ha	ppa, m ² /ha	kasvu m ³ /ha/v	
5	1,2	KORTEVUORI 495-403-9-30 Metsämaa Kuivahko kangas, vastaava suo ja puolukkaturvekangas Keskikarkea tai karkea kangasmaa 03 - Varttunut kasvatusmetsikkö Ei määritelty	Yhteensä	58	240	205	104	98	22.8	18.6	682	23.5	3.5	Harvennus 2025
			Mänty	60	199	170	97	71	23.5	19.0	499	19.0	2.9	
			Kuusi	53	26	22	7	15	20.0	16.0	121	3.0	0.4	
			Rauduskoiv	40	14	12	1	11	19.0	18.0	62	1.5	0.2	
6	3,9	KORTEVUORI 495-403-9-30 Metsämaa Kuivahko kangas, vastaava suo ja puolukkaturvekangas Keskikarkea tai karkea kangasmaa 03 - Varttunut kasvatusmetsikkö Kesä	Yhteensä	58	662	170	80	88	21.4	18.0	644	19.9	3.5	Harvennus 2030
			Mänty	60	569	147	75	70	22.0	18.3	497	16.8	3.0	
			Kuusi	48	55	14	5	9	20.0	17.0	75	1.8	0.3	
			Rauduskoiv	40	37	10	0	9	16.0	16.0	72	1.3	0.2	
7	1,1	KORTEVUORI 495-403-9-30 Metsämaa Tuore kangas, vastaava suo ja mustikkaturvekangas Hienojakoinen kangasmaa 03 - Varttunut kasvatusmetsikkö Talvi	Yhteensä	68	269	244	150	91	24.9	20.5	2003	25.8	3.9	Avohakkuu 2030, Laikkumätästys 2030, Kuusen istutus 2031
			Kuusi	11	0	0	0	0	1.9	1.5	600	0.1	0.1	
			Muu lehtipu	8	0	0	0	0	1.4	2.0	800	0.1	0.3	
			Mänty	67	200	182	120	60	25.2	20.5	431	19.0	2.8	
			Kuusi	72	34	31	22	8	27.6	21.0	74	3.3	0.5	
Rauduskoiv	76	34	31	8	23	22.0	21.0	98	3.3	0.2				
8	1,9	KORTEVUORI 495-403-9-30 Metsämaa Tuore kangas, vastaava suo ja mustikkaturvekangas Keskikarkea tai karkea kangasmaa 04 - Uudistuskypsä metsikkö Kesä	Yhteensä	67	530	277	181	93	24.5	21.7	689	27.2	5.0	Avohakkuu 2030, Laikkumätästys 2030, Kuusen istutus 2031
			Mänty	60	56	29	17	12	24.0	21.0	76	3.0	0.6	
			Kuusi	69	437	228	160	66	25.0	22.0	537	22.1	4.0	
			Rauduskoiv	54	37	19	4	14	20.0	20.0	76	2.1	0.4	
Lisätiedot			Voisi tai olisi voinut vielä kerran välttää, mutta liekkä pelätty tuulituhoa tms. Periaatteessa uudistushakkuu mahdollinen, kassavirtatavoitteista riippuen heti, tai 5 vuoden päästä. Jos haluaa jatkaa kiertoaikaa, niin voi harventaa edelleen, kun jätetään pellon reunuksen tiheämmäksi.											
9	2,3	KORTEVUORI 495-403-9-30 Metsämaa Kuivahko kangas, vastaava suo ja puolukkaturvekangas Keskikarkea tai karkea kangasmaa 03 - Varttunut kasvatusmetsikkö Ei määritelty	Yhteensä	57	408	181	91	88	22.6	18.1	618	21.1	3.5	Harvennus 2025
			Mänty	58	387	172	91	79	23.0	18.3	543	19.8	3.3	
			Kuusi	54	4	2	0	2	14.7	13.3	24	0.3	0.1	
			Rauduskoiv	40	16	7	0	7	17.0	16.0	51	1.0	0.1	

Kuvio	Pinta-ala, ha	Kiinteistön nimi ja tunnus, pääryhmä, kasvupaikka, maalaji, kehitysluokka, saavutettavuus ja metsikön laatu	Puustotiedot											Toimenpidesuunnitelmat kuviolla
			puulaji	ikä, v	tilavuus m ³ /kuvio	m ³ /ha	tukkia, m ³ /ha	kuitua, m ³ /ha	läpimitta, cm	pituus, m	runkoluku, kpl/ha	ppa, m ² /ha	kasvu m ³ /ha/v	
10	2,2	KORTEVUORI 495-403-9-30 Metsämaa Kuivahko kangas, vastaava suo ja puolukkaturvekangas Keskikarkea tai karkea kangasmaa 03 - Varttunut kasvatusmetsikkö Kesä	Yhteensä	57	371	165	41	121	19.0	16.3	809	20.8	4.0	Harvennus 2025
			Mänty	57	371	165	41	121	19.0	16.3	809	20.8	4.0	
11	0,5	KORTEVUORI 495-403-9-30 Metsämaa Kuiva kangas, vastaava suo ja varputurvekangas Turvema 02 - Nuori kasvatusmetsikkö Talvi	Yhteensä	62	35	76	10	64	15.8	10.4	787	14.0	3.3	
			Mänty	62	35	76	10	64	15.8	10.4	787	14.0	3.3	
12	5,4	KORTEVUORI 495-403-9-30 Metsämaa Kuivahko kangas, vastaava suo ja puolukkaturvekangas Turvema 03 - Varttunut kasvatusmetsikkö Talvi	Yhteensä	60	1010	187	80	103	21.4	17.7	1925	22.1	2.2	Harvennus 2025
			Kuusi	14	2	0	0	0	2.0	1.8	540	0.1	0.0	
			Muu lehtipu	8	2	0	0	0	1.9	2.5	700	0.2	0.0	
			Mänty	62	906	168	77	88	22.0	18.0	578	19.5	2.0	
			Kuusi	49	87	16	3	13	18.5	16.8	92	2.0	0.2	
			Hieskoivu	56	13	2	0	2	18.0	18.0	15	0.3	0.0	
		Lisätiedot itÄäosa kunnostusojitettu joitain vuosikymmeniÄÄ sitten ja osittain kivennÄÄismaatai. Paikoitellen ravinteisuus lÄÄellÄÄ tuoretta. Harvennuksella latvuserroksen tasausta - kuusi ei oikein menesty, joten kuusi ja huonolaatuiset tyvet + jÄÄreÄÄt mÄÄnnyt pois.												
14	2,6	KORTEVUORI 495-403-9-30 Metsämaa Tuore kangas, vastaava suo ja mustikkaturvekangas Keskikarkea tai karkea kangasmaa 03 - Varttunut kasvatusmetsikkö Talvi ja kuiva kesä	Yhteensä	50	512	200	96	102	22.5	20.0	611	21.3	4.5	Harvennus 2030
			Mänty	50	490	192	92	97	22.5	20.0	572	20.3	4.3	
			Kuusi	52	22	8	4	4	22.0	19.0	39	1.0	0.2	
		Lisätiedot Harvennus 2030-2034. Laskelmien takia keskitetty 2030 leimikkoon.												
15	4,2	KORTEVUORI 495-403-9-30 Metsämaa Tuore kangas, vastaava suo ja mustikkaturvekangas Keskikarkea tai karkea kangasmaa 03 - Varttunut kasvatusmetsikkö Aina	Yhteensä	53	930	224	128	93	23.4	19.9	649	24.1	4.4	Harvennus 2025
			Mänty	53	894	215	125	88	23.4	19.9	605	23.0	4.1	
			Kuusi	55	25	6	3	3	24.5	19.0	30	0.8	0.2	
			Rauduskoiv	44	11	3	0	3	20.0	20.0	14	0.3	0.1	

Kuvio	Pinta-ala, ha	Kiinteistön nimi ja tunnus, pääryhmä, kasvupaikka, maalaji, kehitysluokka, saavutettavuus ja metsikön laatu	Puustotiedot											Toimenpidesuunnitelmat kuviolla
			puulaji	ikä, v	tilavuus m ³ /kuvio	m ³ /ha	tukkia, m ³ /ha	kuitua, m ³ /ha	läpimitta, cm	pituus, m	runkoluku, kpl/ha	ppa, m ² /ha	kasvu m ³ /ha/v	
16	2,2	KORTEVUORI 495-403-9-30 Metsämaa Tuore kangas, vastaava suo ja mustikkaturvekangas Keskikarkea tai karkea kangasmaa 03 - Varttunut kasvatusmetsikkö Aina	Yhteensä	62	523	239	154	82	25.0	20.7	608	25.0	4.4	Harvennus 2025
			Mänty	64	227	104	70	32	25.5	21.2	233	10.5	1.8	
			Kuusi	62	275	126	82	43	24.8	20.3	345	13.5	2.4	
			Rauduskoiv	48	20	9	2	7	23.0	21.0	30	1.0	0.2	
Lisätiedot Koillisosassa muutamia tuulenkaatoja. Kuvion voi vielä harventaa kevyesti (tiheys hieman vaihtelee). Tai odotella puolenkymmentä vuotta ja pistää nutulleen.														
17	0,8	KORTEVUORI 495-403-9-30 Metsämaa Tuore kangas, vastaava suo ja mustikkaturvekangas Keskikarkea tai karkea kangasmaa 02 - Nuori kasvatusmetsikkö Talvi	Yhteensä	30	101	127	7	110	13.0	11.8	1955	21.1	11.0	Ensiharvennus 2030
			Mänty	30	67	84	6	74	14.0	12.0	975	13.6	7.7	
			Kuusi	31	24	30	1	26	12.0	11.5	529	5.0	2.4	
			Rauduskoiv	27	10	13	0	10	9.7	11.0	451	2.5	0.9	
Lisätiedot Harvennus 2030-2034. Laskelmien takia keskitetty 2030 leimikkoon.														
18	0,7	KORTEVUORI 495-403-9-30 Metsämaa Tuore kangas, vastaava suo ja mustikkaturvekangas Keskikarkea tai karkea kangasmaa 03 - Varttunut kasvatusmetsikkö Kesä	Yhteensä	35	100	144	22	117	16.1	14.5	1192	20.0		Harvennus 2030
			Mänty	36	87	125	22	101	16.7	14.8	850	17.0		
			Kuusi	30	9	13	1	11	13.7	12.5	172	2.0		
			Rauduskoiv	29	4	6	0	5	10.3	13.0	170	1.0		
Lisätiedot Harvennus 2030-2034. Laskelmien takia keskitetty 2030 leimikkoon.														
19	0,5	KORTEVUORI 495-403-9-30 Metsämaa Lehtomainen kangas, vastaava suo ja ruohoturvekangas Keskikarkea tai karkea kangasmaa 03 - Varttunut kasvatusmetsikkö Talvi ja kuiva kesä	Yhteensä	65	77	155	89	64	25.8	20.8	383	16.5	4.5	Avohakkuu 2030, Laikkumätästys 2030, Kuusen istutus 2031
			Mänty	72	24	49	31	17	27.0	21.0	102	5.0	1.5	
			Kuusi	68	33	67	46	21	26.0	20.0	179	7.5	1.9	
			Rauduskoiv	50	19	39	12	27	24.0	22.0	102	4.0	1.1	
Lisätiedot Kannattaa seurata, tupeaako ottamaan luontaista taimiainesta ja onko mahdollisuus jk-hakkuulle seuraavalla kerralla (vähäljää ja hieman lämpimittäjkaumaa).														

Kuvio	Pinta-ala, ha	Kiinteistön nimi ja tunnus, pääryhmä, kasvupaikka, maalaji, kehitysluokka, saavutettavuus ja metsikön laatu	Puustotiedot										Toimenpidesuunnitelmat kuviolla	
			puulaji	ikä, v	tilavuus m ³ /kuvio	m ³ /ha	tukkia, m ³ /ha	kuitua, m ³ /ha	läpimitta, cm	pituus, m	runkoluku, kpl/ha	ppa, m ² /ha		kasvu m ³ /ha/v
20	1,4	KORTEVUORI 495-403-9-30 Metsämaa Tuore kangas, vastaava suo ja mustikkaturvekangas Keskikarkea tai karkea kangasmaa 03 - Varttunut kasvatusmetsikkö Kesä	Yhteensä	35	217	152	27	122	16.7	14.9	1068	20.5		Harvennus 2030
			Mänty	36	189	132	26	104	17.2	15.2	819	17.5		
			Kuusi	30	19	13	1	11	14.0	12.8	164	2.0		
			Rauduskoiv	30	10	7	0	7	14.0	14.0	85	1.0		
		Lisätiedot Harvennus 2030-2034. Laskelmien takia keskitetty 2030 leimikkoon.												
21	0,4	KORTEVUORI 495-403-9-30 Metsämaa Tuore kangas, vastaava suo ja mustikkaturvekangas Keskikarkea tai karkea kangasmaa 04 - Uudistuskypsä metsikkö Talvi ja kuiva kesä	Yhteensä	71	71	192	125	66	27.7	22.1	369	19.0	3.3	Avohakkuu 2030, Laikkumätästys 2030, Kuusen istutus 2031
			Mänty	70	60	162	106	55	28.0	22.0	296	16.0	2.8	
			Kuusi	74	7	20	14	5	27.0	22.0	48	2.0	0.4	
			Rauduskoiv	78	4	10	5	6	25.0	23.0	25	1.0	0.1	
		Lisätiedot Kannattaa seurata, taimettuuko lisäällä luontaisesti. Voi olla 5-7 v päänstään mahdollisuus ylispuunpoistoon.												