



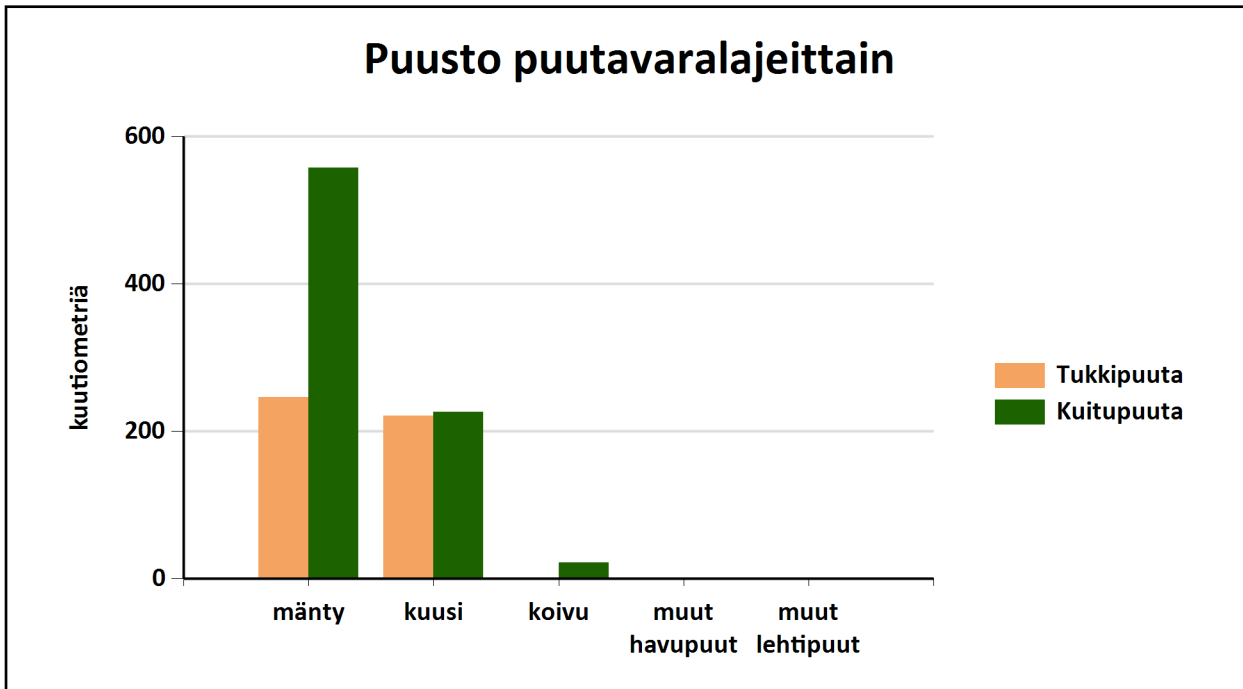
Puustotietojen yhteenveto vuonna 2024

Suunnitelman kokonaispuusto vuonna 2024 on 1303 m³, eli keskimäärin 160 m³/ha metsätalousmaalla.

Tukkipuuta yhteensä: 468 m³, eli 36 % kokonaispuustosta.

Kuitupuuta yhteensä: 805 m³, eli 62 % kokonaispuustosta.

Muuta runkopuuta yhteensä: 30 m³, eli 2 % tilan kokonaispuustosta.



| | Pinta-ala, ha | Ainespuusto puulajeittain, m ³ | | | | | Puusto yhteensä, m ³ | Puusto m ³ /ha |
|--------------------------|---------------|---|-------|-------|---------------|----------------|---------------------------------|---------------------------|
| | | mänty | kuusi | koivu | muut havupuut | muut lehtipuut | | |
| Metsämaa yhteensä | 8,2 | | | | | | | |
| Tukkipuuta | | 246 | 221 | 0 | | | 468 | 57 |
| Kuitupuuta | | 558 | 226 | 21 | | | 805 | 99 |
| Kitumaa | | | | | | | | |
| Joutumaa | | | | | | | | |
| Muu metsätalousmaa | | | | | | | | |
| Metsätalousmaa yhteensä: | 8,2 | 804 | 447 | 22 | 0 | 0 | 1273 | 156 |

Yllä oleva taulukko sisältää ainespuuston, eli tukki- ja kuitupuun

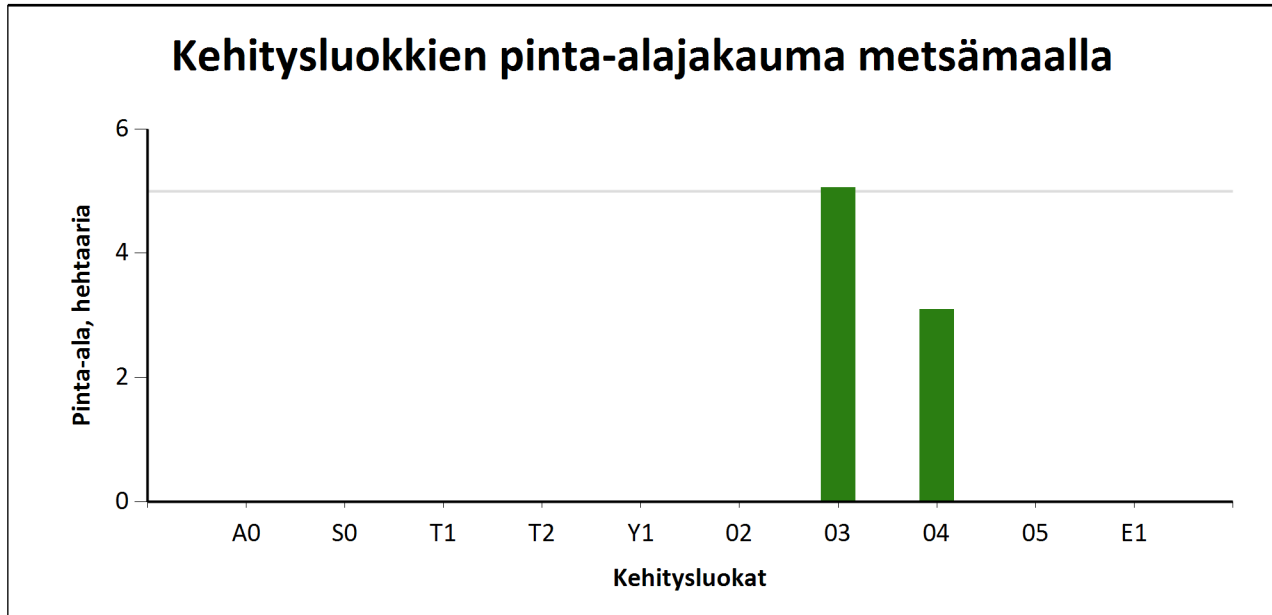


Kehitysluokat

Puuston keski-ikä metsämaalla 67 vuotta.

Puuston keskitilavuus metsämaalla 160 m³/ha.

Puuston kokonaistilavuus metsämaalla 1 303 m³.

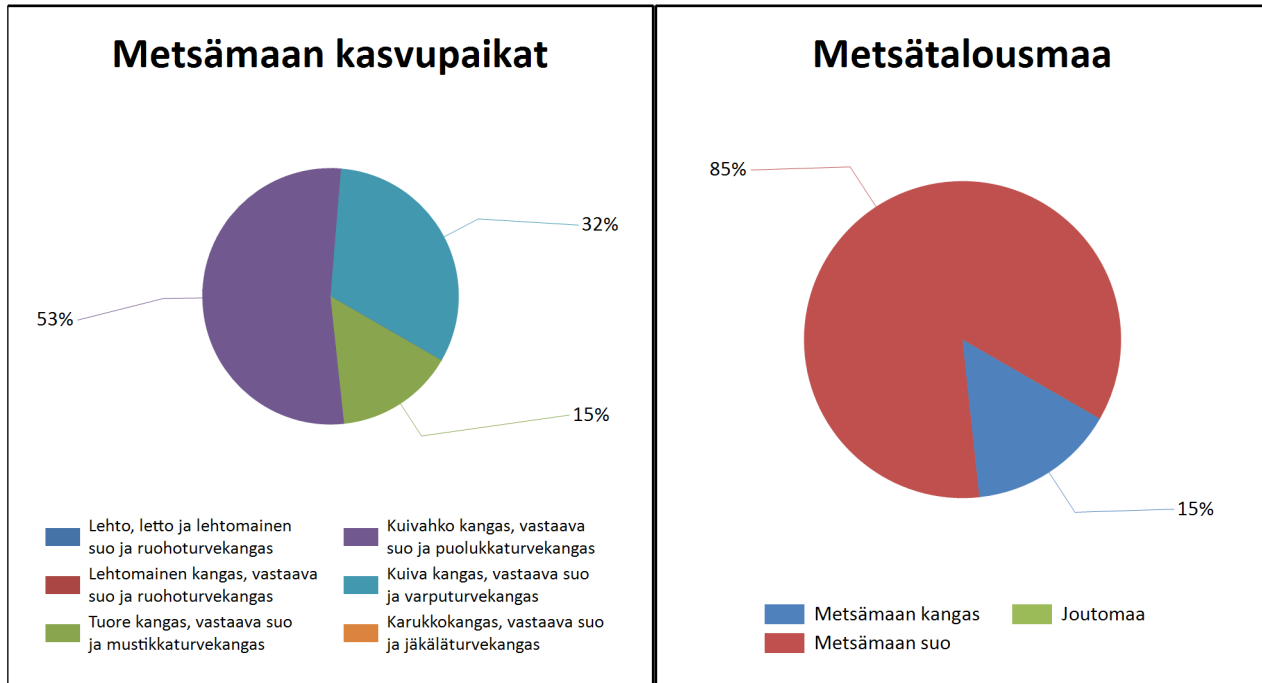


| Metsämaan kehitysluokat | Pinta-ala | | Keski-ikä, vuotta | Puuston keskitilavuus, m ³ /ha |
|------------------------------------|------------|----------|----------------------|--|
| | ha | % | | |
| A0 - Aukea | | % | | |
| S0 - Siemenpuumetsikkö | | % | | |
| T1 - Taimikko alle 1,3 m | | % | | |
| T2 - Taimikko yli 1,3 m | | % | | |
| Y1 - Ylispuustoinen taimikko | | % | | |
| 02 - Nuori kasvatusmetsikkö | | % | | |
| 03 - Varttunut kasvatusmetsikkö | 5,1 | % | 67 | 138 |
| 04 - Uudistuskypsä metsikkö | 3,1 | % | 64 | 195 |
| 05 - Suojuspuumetsikkö | | % | | |
| E1 - Eri-ikäisrakenteinen metsikkö | | % | | |
| Metsämaa yhteensä | 8,2 | % | 67 | 160 |
| Kitumaa | | | | |
| Joutomaa | | | | |
| Muu metsätalousmaa | | | | |
| Metsätalousmaa yhteensä: | 8,2 | | | |

Tällä sivulla esitetyt pinta-alat eivät sisällä teiden, sähkölinjojen ym. kohteiden alle jäävää metsäpinta-alaa.



Kasvupaikat kangasmailla ja soilla



| | Kangasmaat, ha | Suot, ha | Yhteensä, ha |
|--|----------------|------------|--------------|
| Metsämaan kasvupaikat | | | |
| Lehto, letto ja lehtomainen suo ja ruohoturvekangas | | | 0,0 |
| Lehtomainen kangas, vastaava suo ja ruohoturvekangas | | | 0,0 |
| Tuore kangas, vastaava suo ja mustikkaturvekangas | 1,2 | | 1,2 |
| Kuivahko kangas, vastaava suo ja puolukkaturvekangas | | 4,3 | 4,3 |
| Kuiva kangas, vastaava suo ja varputurvekangas | | 2,6 | 2,6 |
| Karukkokangas, vastaava suo ja jäkäläturvekangas | | | 0,0 |
| Metsämaa yhteensä | 1,2 | 6,9 | 8,2 |
| Kitu- ja joutomaan kasvupaikat | | | |
| Kalliomaa ja hietikko | 0,0 | 0,0 | 0,0 |
| Lakimetsä ja tunturi | 0,0 | 0,0 | 0,0 |
| Kitumaa | 0,0 | | 0,0 |
| Joutomaa | 0,0 | | 0,0 |
| Metsätalousmaa yhteensä | 1,2 | 6,9 | 8,2 |

Tällä sivulla esitetyt pinta-alat eivät sisällä teiden, sähkölinjojen ym. kohteiden alle jäävää metsäpinta-alaa.



Kuvio luettelo

| Kuvio | Pinta-ala, ha | Kiinteistön nimi ja tunnus, pääryhmä, kasvupaikka, maalaji, kehitysluokka, saavutettavuus ja metsikön laatu | Puustotiedot | | | | | | | | | | | Toimenpide-suunnitelmat kuviolla |
|-------|---------------|--|-----------------|-----------|--------------------------------|--------------------|----------------------------|----------------------------|---------------|-------------|-------------------|-------------------------|----------------------------|---|
| | | | puulaji | ikä, v | tilavuus m ³ /kuvio | m ³ /ha | tukkia, m ³ /ha | kuitua, m ³ /ha | läpimitta, cm | pituus, m | runkoluku, kpl/ha | ppa, m ² /ha | kasvu m ³ /ha/v | |
| 1 | 0,5 | Tuohilampi 146-413-1-64 Metsämaa Tuore kangas, vastaava suo ja mustikkaturvekangas Keskikarkea tai karkea kangasmaa 04 - Uudistuskypä metsikkö Talvi Ei määritelty | Yhteensä | 79 | 68 | 133 | 64 | 67 | 20.6 | 18.5 | 513 | 15.0 | 4.2 | Avohakkuu 2030, Männyn istutus 2031, Laikkumätästys 2031 |
| | | | Mänty | 81 | 65 | 127 | 63 | 62 | 21.0 | 19.0 | 443 | 14.0 | 3.9 | |
| | | | Kuusi | 50 | 3 | 6 | 1 | 5 | 15.0 | 12.0 | 70 | 1.0 | 0.3 | |
| 2 | 0,7 | Tuohilampi 146-413-1-64 Metsämaa Tuore kangas, vastaava suo ja mustikkaturvekangas Keskikarkea tai karkea kangasmaa 03 - Varttunut kasvatusmetsikkö Kesä Ei määritelty | Yhteensä | 42 | 124 | 175 | 56 | 107 | 16.6 | 14.8 | 2453 | 24.0 | 9.5 | Harvennus 2025 |
| | | | Rauduskoiv | 20 | 7 | 10 | 0 | 1 | 6.0 | 6.0 | 1500 | 2.9 | 1.3 | |
| | | | Kuusi | 45 | 118 | 166 | 56 | 106 | 18.0 | 16.0 | 953 | 21.1 | 8.2 | |
| 3 | 2,6 | Tuohilampi 146-413-1-64 Metsämaa Kuiva kangas, vastaava suo ja varputurvekangas Turvemaa 03 - Varttunut kasvatusmetsikkö Talvi Ei määritelty | Yhteensä | 70 | 370 | 142 | 34 | 105 | 18.1 | 14.3 | 864 | 20.0 | 1.7 | Avohakkuu 2034, Männyn istutus 2034, Naveromätästys 2034, Taimikon varhaisperkaus 2038 |
| | | | Mänty | 72 | 328 | 126 | 29 | 94 | 18.0 | 14.0 | 777 | 18.0 | 1.4 | |
| | | | Kuusi | 53 | 42 | 16 | 5 | 11 | 19.0 | 17.0 | 87 | 2.0 | 0.3 | |
| 4 | 1,7 | Tuohilampi 146-413-1-64 Metsämaa Kuivahko kangas, vastaava suo ja puolukkaturvekangas Turvemaa 03 - Varttunut kasvatusmetsikkö Talvi Ei määritelty | Yhteensä | 76 | 205 | 119 | 25 | 91 | 17.0 | 16.0 | 702 | 15.0 | 2.5 | Avohakkuu 2034, Naveromätästys 2034, Männyn istutus 2034, Taimikon varhaisperkaus 2038 |
| | | | Mänty | 76 | 205 | 119 | 25 | 91 | 17.0 | 16.0 | 702 | 15.0 | 2.5 | |

| Kuvio | Pinta-ala, ha | Kiinteistön nimi ja tunnus, pääryhmä, kasvupaikka, maalaji, kehitysluokka, saavutettavuus ja metsikön laatu | Puustotiedot | | | | | | | | | | | Toimenpidesuunnitelmat kuviolla |
|-------|---------------|---|-----------------|-----------|--------------------------------|--------------------|----------------------------|----------------------------|---------------|-------------|-------------------|-------------------------|----------------------------|---|
| | | | puulaji | ikä, v | tilavuus m ³ /kuvio | m ³ /ha | tukkia, m ³ /ha | kuitua, m ³ /ha | läpimitta, cm | pituus, m | runkoluku, kpl/ha | ppa, m ² /ha | kasvu m ³ /ha/v | |
| 5 | 2,6 | Tuohilampi 146-413-1-64 Metsämaa Kuivahko kangas, vastaava suo ja puolukkaturvekangas Turvema 04 - Uudistuskypsä metsikkö Talvi Ei määritelty | Yhteensä | 62 | 535 | 207 | 102 | 102 | 21.9 | 19.9 | 692 | 22.0 | 1.0 | Avohakkuu 2034, Männyn istutus 2034, Laikkumätästys 2034, Taimikon varhaisperkaus 2038 |
| | | | Mänty | 67 | 222 | 86 | 37 | 48 | 21.0 | 20.0 | 286 | 9.0 | 0.4 | |
| | | | Kuusi | 60 | 292 | 113 | 65 | 46 | 23.0 | 20.0 | 350 | 12.0 | 0.5 | |
| | | | Rauduskoiv | 50 | 22 | 8 | 0 | 8 | 16.0 | 18.0 | 56 | 1.0 | 0.1 | |