

### Perustiedot

Kiinteistötunnus:	532-401-17-145	Rekisteröintipvm:	24.10.1957
Nimi:	SAARISTONMETSÄ	Kokonaispinta-ala:	10,120 ha
Rekisteriyksikölaji:	Tila	Maapinta-ala:	10,120 ha
Kunta:	Lahti (398)	Palstojen lukumäärä:	1
Arkistoviite:	1:359		

### Muodostumistiedot

Kiinteistötoimitus tai viranomaispäätös: Lohkominen Rekisteröintipvm: 24.10.1957	
Rekisteriyksiköt ja määräalat, joista tämä rekisteriyksikkö on muodostunut:	
Rekisteriyksiköstä: 532-401-17-134 SAARISTO	Maapinta-ala (ha) 10,1200
Muodostumishetken pinta-ala yhteensä (ha):	10,1200

### Erottamattomat määräalat ja erillisinä luovutetut yhteisalueosuudet

#### Kaavat ja rakennuskiellot

1) Yleiskaava(398-Y-203) Hyväksymis-/vahvistamispvm: 25.1.2021	Voimaantulopvm: 2.12.2022	Kaavan arkistotunnus: MMLm/283/423/2023
---	---------------------------	--

#### Rasitteet, käyttöoikeudet ja käyttörajoitukset

1) Aikaisemmin perustetut rasitteet koskevat tätä rekisteriyksikköä	
2) Tietoisuus (000-2008-K2869) Tietoisuus /2 Leveys: 8 m Arkistoviite: MMLm/10632/33/2007 Oikeudet: 532-401-17-143 PENTTILÄNMETSÄ Rasitetut: 532-401-11-206 KIVIMÄENMETSÄ, 532-401-15-83 NIKULANMETSÄ, 532-401-17-145 SAARISTONMETSÄ	Rekisteröintipvm: 19.2.2008

#### Osuudet yhteisiin alueisiin ja erityisiin etuuksiin

1) Yhteinen vesialue 398-401-876-1 Vesialue Lahden kaupungissa ja Nastolan kunnassa.	Rekisteröintipvm: 17.10.1988 Osuuden suuruus: 0,009400 / 5,053100
2) Yhteinen maa-alue 398-401-878-6 YHTEINEN MAA-ALUE	Rekisteröintipvm: 8.12.1988 Osuuden suuruus: 0,008900 / 3,483700

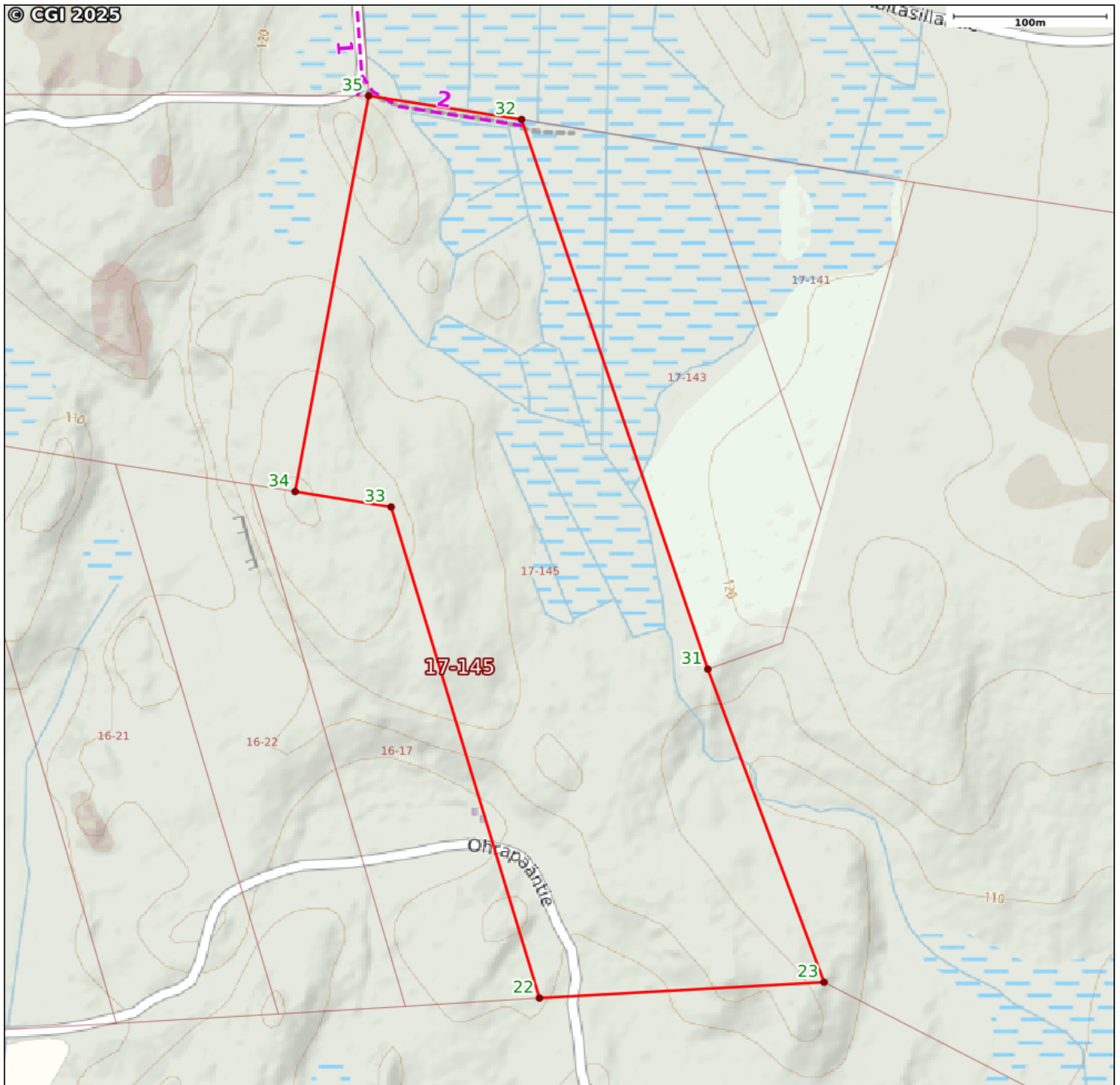
#### Kiinteistötoimitukset ja viranomaispäätökset

#### Muita tietoja

Tulostettu kiinteistötietojärjestelmästä 22.1.2025.

Kiinteistörekisterin tiedoissa voi olla puutteita ja epätarkkuuksia.  
Rekisteritiedoista katso tarkemmin [www.maanmittauslaitos.fi/rekisteritiedot](http://www.maanmittauslaitos.fi/rekisteritiedot).

Kiinteistötunnus:	532-401-17-145
Rekisteriyksikkölaji:	Tila (1)
Nimi:	SAARISTONMETSÄ
Kunta:	Lahti (398)
Kylä/Kaupunginosa:	AHTIALA (401)
Rekisteröintipäivämäärä:	24.10.1957
Palstojen lukumäärä:	1
Maapinta-ala:	10.12 ha



Kiinteistön raja- ja käyttöoikeusyksikkötiedot on haettu Kiinteistötietojärjestelmästä. Karttatulosten sijaintitiedoissa voi olla epätarkkuuksia. Kiinteistön tarkka alueellinen ulottuvuus selviää toimitusasiakirjoista ja maastosta. Karttatulosteella näytetään käyttöoikeusyksiköt, joiden sijaintitieto on merkitty kiinteistön alueelle tai sen läheisyyteen. Kiinteistöä rasittavat käyttöoikeusyksiköt selviävät kiinteistörekisteriotteesta. Taustakartta on viitteellinen. © MML ja kunnat

Karttatulosteella näytetään kaikki tulostusalueelle osuvat käyttöoikeusyksiköiden osat, joiden sijaintitieto on Maanmittauslaitoksen kiinteistörekisterissä merkitty kiinteistön alueelle tai sen läheisyyteen. Kiinteistöä rasittavat käyttöoikeusyksiköt selviävät kiinteistörekisteriotteesta

### Käyttöoikeusyksikönsat

Numero:	1
Tunnus:	000-2008-K002869
Osa:	1 / 2
Laji:	Tieoikeus
Leveys:	8

Numero:	2
Tunnus:	000-2008-K002869
Osa:	2 / 2
Laji:	Tieoikeus
Leveys:	8

### Perustiedot

Kiinteistötunnus:	532-401-17-145	Rekisteröintipvm:	24.10.1957
Nimi:	SAARISTONMETSÄ	Kokonaispinta-ala:	10,120 ha
Rekisteriyksikkölaji:	Tila	Maapinta-ala:	10,120 ha
Kunta:	Lahti (398)		
Arkistoviite:	1:359		

Lainhuuto- ja kiinnitysrekisterin mukaan omaisuuteen ei kohdistu rekisteriin merkittäviä rasituksia tai rajoituksia, eikä uusia asioita ole vireillä.

Tulostettu kiinteistötietojärjestelmästä 22.1.2025.

Todistuksesta käyvät ilmi ainakin kaikki ne hakemukset, jotka ovat saapuneet kirjaamisviranomaiselle todistuksen otsikon päiväystä edeltävänä arkipäivänä ennen viraston aukioloajan päättymistä.

Rekisteriyksikön pinta-alatiedoissa voi olla epätarkkuuksia.

Rekisteritiedoista katso tarkemmin [www.maanmittauslaitos.fi/rekisteritiedot](http://www.maanmittauslaitos.fi/rekisteritiedot).