



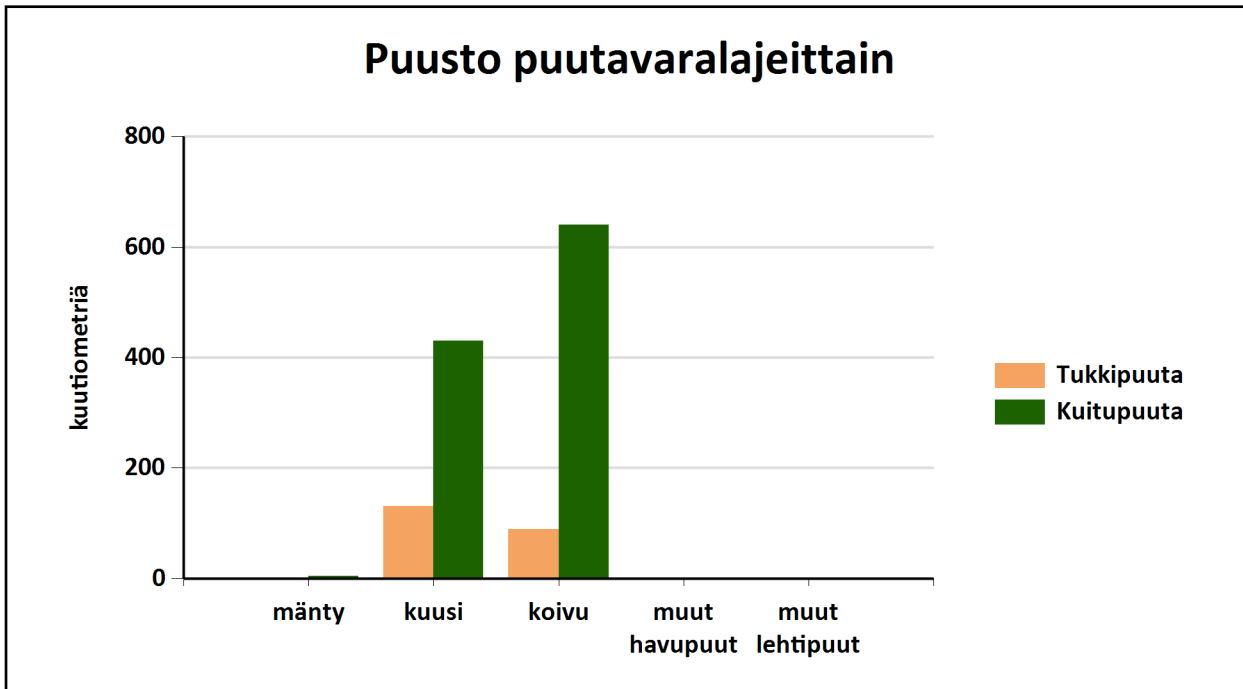
Puustotietojen yhteenveto vuonna 2025

Suunnitelman kokonaispuusto vuonna 2025 on 1856 m³, eli keskimäärin 90 m³/ha metsätalousmaalla.

Tukkipuuta yhteensä: 222 m³, eli 12 % kokonaispuustosta.

Kuitupuuta yhteensä: 1075 m³, eli 58 % kokonaispuustosta.

Muuta runkopuuta yhteensä: 559 m³, eli 30 % tilan kokonaispuustosta.



	Pinta-ala, ha	Ainespuusto puulajeittain, m ³					Puusto yhteensä, m ³	Puusto m ³ /ha
		mänty	kuusi	koivu	muut havupuut	muut lehtipuut		
Metsämaa yhteensä	20,7							
Tukkipuuta		2	131	90		0	222	11
Kuitupuuta		4	430	640		0	1075	52
Kitumaa								
Joutomaa								
Muu metsätalousmaa								
Metsätalousmaa yhteensä:	20,7	6	561	730	0	0	1297	63

Yllä oleva taulukko sisältää ainespuuston, eli tukki- ja kuitupuun

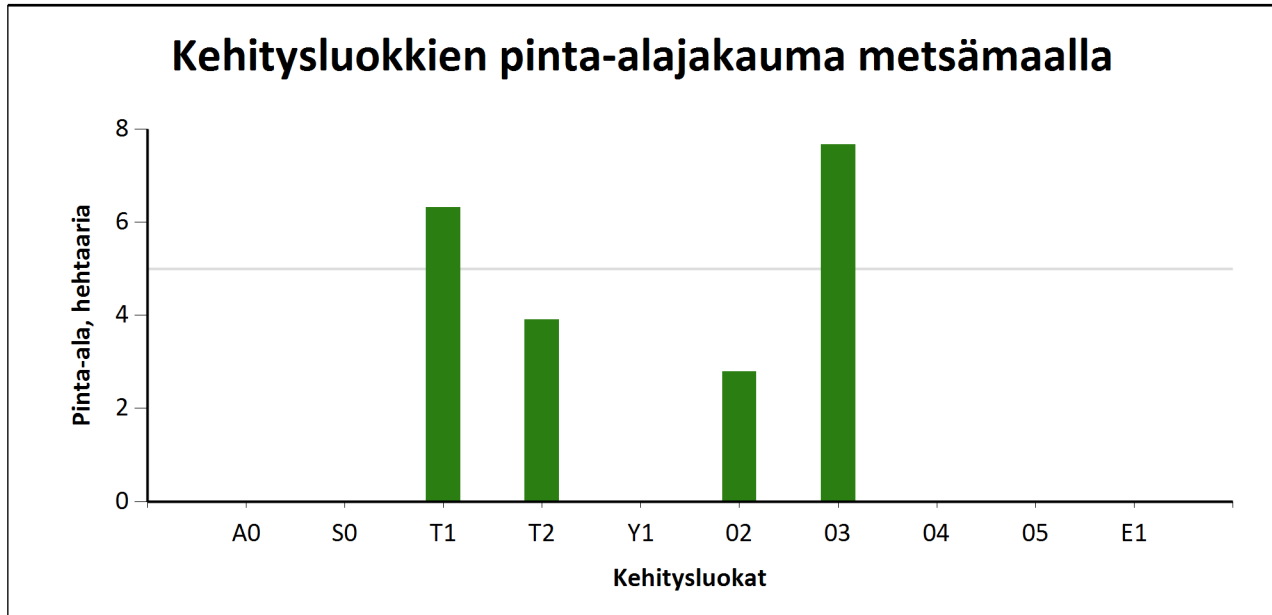


Kehitysluokat

Puuston keski-ikä metsämaalla 23 vuotta.

Puuston keskitilavuus metsämaalla 90 m³/ha.

Puuston kokonaistilavuus metsämaalla 1 856 m³.

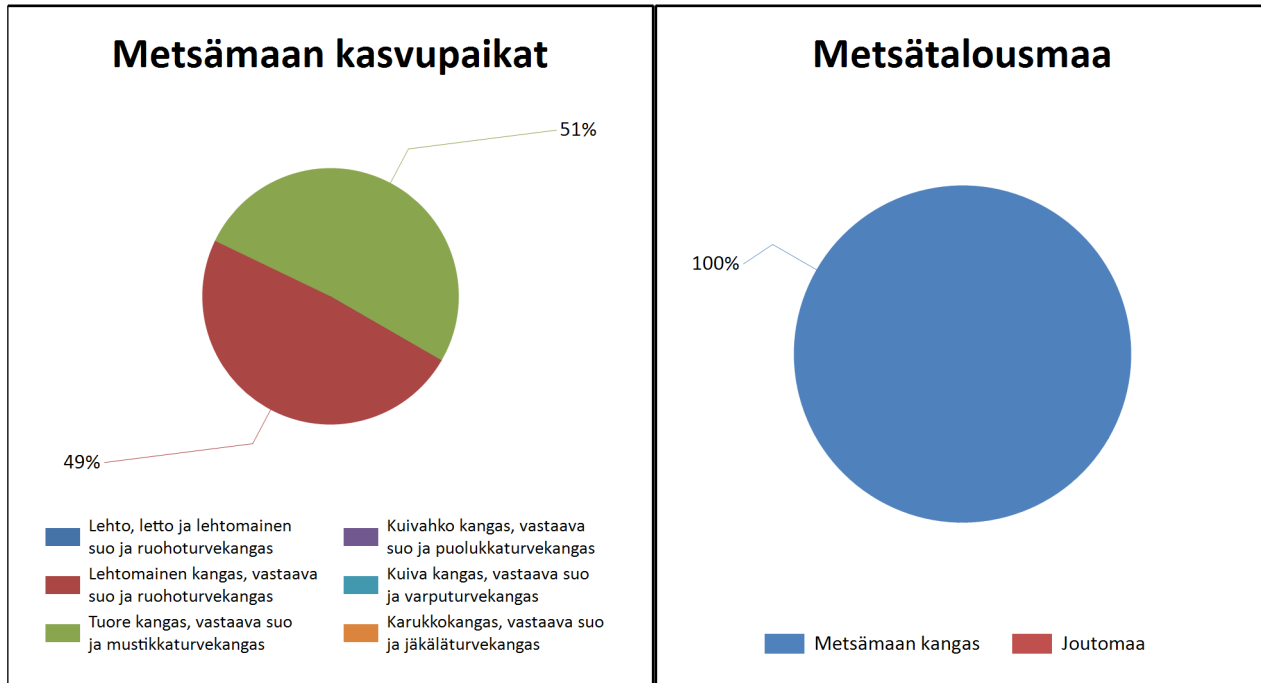


Metsämaan kehitysluokat	Pinta-ala		Keski-ikä, vuotta	Puuston keskitilavuus, m ³ /ha
	ha	%		
A0 - Aukea		%		
S0 - Siemenpuumetsikkö		%		
T1 - Taimikko alle 1,3 m	6,3	%	1	0
T2 - Taimikko yli 1,3 m	3,9	%	15	85
Y1 - Ylispuustoinen taimikko		%		
O2 - Nuori kasvatusmetsikkö	2,8	%	19	101
O3 - Varttunut kasvatusmetsikkö	7,7	%	46	162
O4 - Uudistuskypsä metsikkö		%		
O5 - Suojuspuumetsikkö		%		
E1 - Eri-ikäisrakenteinen metsikkö		%		
Metsämaa yhteensä	20,7	%	23	90
Kitumaa				
Joutomaa				
Muu metsätalousmaa				
Metsätalousmaa yhteensä:	20,7			

Tällä sivulla esitetyt pinta-alat eivät sisällä teiden, sähkölinjojen ym. kohteiden alle jäävää metsäpinta-alaa.



Kasvupaikat kangasmailla ja soilla



	Kangasmaat, ha	Suot, ha	Yhteensä, ha
Metsämaan kasvupaikat			
Lehto, letto ja lehtomainen suo ja ruohoturvekangas			0,0
Lehtomainen kangas, vastaava suo ja ruohoturvekangas	10,1		10,1
Tuore kangas, vastaava suo ja mustikkaturvekangas	10,6		10,6
Kuivahko kangas, vastaava suo ja puolukkaturvekangas			0,0
Kuiva kangas, vastaava suo ja varputurvekangas			0,0
Karukkokangas, vastaava suo ja jäkäläturvekangas			0,0
Metsämaa yhteensä	20,7	0,0	20,7
Kitu- ja joutomaan kasvupaikat			
Kalliomaa ja hietikko	0,0	0,0	0,0
Lakimetsä ja tunturi	0,0	0,0	0,0
Kitumaa	0,0		0,0
Joutomaa	0,0		0,0
Metsätalousmaa yhteensä	20,7	0,0	20,7

Tällä sivulla esitetyt pinta-alat eivät sisällä teiden, sähkölinjojen ym. kohteiden alle jäävää metsäpinta-alaa.



Kuvioluettelo

Kuvio	Pinta-ala, ha	Kiinteistön nimi ja tunnus, pääryhmä, kasvupaikka, maalaji, kehitysluokka, saavutettavuus ja metsikön laatu	Puustotiedot										Toimenpide-suunnitelmat kuviolla	
			puulaji	ikä, v	tilavuus m ³ /kuvio	m ³ /ha	tukkia, m ³ /ha	kuitua, m ³ /ha	läpimitta, cm	pituus, m	runkoluku, kpl/ha	ppa, m ² /ha		kasvu m ³ /ha/v
9001	0,5	KALARANTA 911-406-19-11 Metsämaa Tuore kangas, vastaava suo ja mustikkaturvekangas Keskikarkea tai karkea kangasmaa 03 - Varttunut kasvatusmetsikkö Ei määritelty	Yhteensä	54	115	214	47	163	19.9	18.7	907	25.0	4.9	Harvennus 2028
			Kuusi	58	19	34	12	21	18.9	14.6	217	5.0	1.1	
			Rauduskoiv	53	97	180	35	142	20.2	19.7	690	20.0	3.8	
1	0,3	KOULUPELTO 911-406-22-23 Metsämaa Tuore kangas, vastaava suo ja mustikkaturvekangas Keskikarkea tai karkea kangasmaa T1 - Taimikko alle 1,3 m Ei määritelty	Yhteensä	1	0	0	0	0	0.0	1.0	1800	0.0	0.0	Taimikon varhaisperkaus 2028 , Taimikonharvennus 2035
			Kuusi	1	0	0	0	0	0.0	1.0	1800	0.0	0.0	
2	0,8	KOULUPELTO 911-406-22-23 Metsämaa Tuore kangas, vastaava suo ja mustikkaturvekangas Keskikarkea tai karkea kangasmaa T1 - Taimikko alle 1,3 m Aina	Yhteensä	1	0	0	0	0	0.0	1.0	1800	0.0	0.0	Taimikon varhaisperkaus 2028 , Taimikonharvennus 2035
			Kuusi	1	0	0	0	0	0.0	1.0	1800	0.0	0.0	
2.1	2,1	KOULUPELTO 911-406-22-23 Metsämaa Tuore kangas, vastaava suo ja mustikkaturvekangas Keskikarkea tai karkea kangasmaa T1 - Taimikko alle 1,3 m Aina	Yhteensä	1	0	0	0	0	0.0	1.0	1800	0.0	0.0	Taimikon varhaisperkaus 2028 , Taimikonharvennus 2035
			Kuusi	1	0	0	0	0	0.0	1.0	1800	0.0	0.0	
2.2	2,3	KOULUPELTO 911-406-22-23 Metsämaa Tuore kangas, vastaava suo ja mustikkaturvekangas Keskikarkea tai karkea kangasmaa T1 - Taimikko alle 1,3 m Aina	Yhteensä	1	0	0	0	0	0.0	1.0	1800	0.0	0.0	Taimikon varhaisperkaus 2028 , Taimikonharvennus 2035
			Kuusi	1	0	0	0	0	0.0	1.0	1800	0.0	0.0	

Kuvio	Pinta-ala, ha	Kiinteistön nimi ja tunnus, pääryhmä, kasvupaikka, maalaji, kehitysluokka, saavutettavuus ja metsikön laatu	Puustotiedot										Toimenpide-suunnitelmat kuviolla	
			puulaji	ikä, v	tilavuus m ³ /kuvio	m ³ /ha	tukkia, m ³ /ha	kuitua, m ³ /ha	läpimitta, cm	pituus, m	runkoluku, kpl/ha	ppa, m ² /ha		kasvu m ³ /ha/v
3	0,7	KOULUPELTO 911-406-22-23 Metsämaa Lehtomainen kangas, vastaava suo ja ruohoturvekangas Keskikarkea tai karkea kangasmaa 03 - Varttunut kasvatusmetsikkö Talvi	Yhteensä	47	112	154	46	104	18.6	14.7	966	22.0	8.3	Harvennus 2028
			Mänty	59	6	8	2	6	21.8	16.5	34	1.0	0.4	
			Kuusi	46	101	139	44	92	18.6	14.6	873	20.0	7.5	
			Rauduskoiv	45	5	7	0	7	15.5	14.9	59	1.0	0.4	
4	0,9	KOULUPELTO 911-406-22-23 Metsämaa Tuore kangas, vastaava suo ja mustikkaturvekangas Keskikarkea tai karkea kangasmaa T1 - Taimikko alle 1,3 m Ei määritely	Yhteensä	1	0	0	0	0.0	1.0	1800	0.0	0.0	Taimikon varhaisperkaus 2028 , Taimikonharvennus 2035	
			Kuusi	1	0	0	0	0	0.0	1.0	1800	0.0		0.0
1	1,8	KOULUSUO 911-406-70-0 Metsämaa Tuore kangas, vastaava suo ja mustikkaturvekangas Keskikarkea tai karkea kangasmaa 03 - Varttunut kasvatusmetsikkö Ei määritely	Yhteensä	48	337	186	15	167	16.8	16.6	1180	24.0	5.4	Harvennus 2028
			Kuusi	46	37	21	4	16	16.1	13.9	170	3.0	0.8	
			Rauduskoiv	48	300	166	11	150	16.9	17.0	1010	21.0	4.6	
2	0,3	KOULUSUO 911-406-70-0 Metsämaa Lehtomainen kangas, vastaava suo ja ruohoturvekangas Hienojakoinen kangasmaa 03 - Varttunut kasvatusmetsikkö Ei määritely	Yhteensä	34	33	117	14	99	15.0	11.9	1277	20.0	9.0	Harvennus 2028
			Kuusi	34	29	105	14	87	15.0	11.7	1147	18.0	8.1	
			Rauduskoiv	37	4	12	0	12	14.7	13.3	130	2.0	0.9	
3	0,5	KOULUSUO 911-406-70-0 Metsämaa Tuore kangas, vastaava suo ja mustikkaturvekangas Keskikarkea tai karkea kangasmaa 03 - Varttunut kasvatusmetsikkö Ei määritely	Yhteensä	47	80	156	15	137	16.6	15.2	1129	22.0	5.5	Harvennus 2028
			Kuusi	49	14	26	9	17	18.6	14.0	182	4.0	1.3	
			Rauduskoiv	46	67	130	6	120	16.1	15.5	947	18.0	4.2	
1	0,5	NEUVONNIEMI 911-406-18-14 Metsämaa Lehtomainen kangas, vastaava suo ja ruohoturvekangas Hienojakoinen kangasmaa 02 - Nuori kasvatusmetsikkö Ei määritely	Yhteensä	40	90	168	8	153	14.8	13.8	1578	24.0	10.3	Harvennus 2028
			Kuusi	40	84	157	8	142	15.0	14.0	1402	22.0	9.6	
			Rauduskoiv	35	6	11	0	11	13.0	12.0	176	2.0	0.7	

Kuvio	Pinta-ala, ha	Kiinteistön nimi ja tunnus, pääryhmä, kasvupaikka, maalaji, kehitysluokka, saavutettavuus ja metsikön laatu	Puustotiedot											Toimenpidesuunnitelmat kuviolla
			puulaji	ikä, v	tilavuus m ³ /kuvio	m ³ /ha	tukkia, m ³ /ha	kuitua, m ³ /ha	läpimitta, cm	pituus, m	runkoluku, kpl/ha	ppa, m ² /ha	kasvu m ³ /ha/v	
2	3,9	NEUVONNIEMI 911-406-18-14 Metsämaa Lehtomainen kangas, vastaava suo ja ruohoturvekangas Kivinen keskikarkea tai karkea kangasmaa T2 - Taimikko yli 1,3 m Ei määritelty	Yhteensä	15	333	85	0	0	8.5	4.0	6201	31.3	21.8	Ensiharvennus 2036
			Kuusi	18	52	13	0	0	5.8	3.6	1957	5.2	4.0	
			Muu lehtipu	15	281	72	0	0	9.0	4.1	4244	26.1	17.8	
3	2,4	NEUVONNIEMI 911-406-18-14 Metsämaa Lehtomainen kangas, vastaava suo ja ruohoturvekangas Kivinen keskikarkea tai karkea kangasmaa 03 - Varttunut kasvatusmetsikkö Kesä	Yhteensä	44	310	130	29	98	17.8	15.0	793	18.0	7.1	Harvennus 2036
			Kuusi	45	277	116	29	85	18.0	15.0	683	16.0	6.3	
			Rauduskoiv	40	33	14	0	13	16.0	15.0	110	2.0	0.8	
4	0,3	NEUVONNIEMI 911-406-18-14 Metsämaa Tuore kangas, vastaava suo ja mustikkaturvekangas Keskikarkea tai karkea kangasmaa 03 - Varttunut kasvatusmetsikkö Kesä	Yhteensä	40	22	82	4	75	16.0	16.0	607	11.0	3.3	Harvennus 2036
			Rauduskoiv	40	22	82	4	75	16.0	16.0	607	11.0	3.3	
5	2,3	NEUVONNIEMI 911-406-18-14 Metsämaa Lehtomainen kangas, vastaava suo ja ruohoturvekangas Kivinen keskikarkea tai karkea kangasmaa 02 - Nuori kasvatusmetsikkö Ei määritelty	Yhteensä	15	192	85	0	0	8.5	4.0	6201	31.3	21.8	Ensiharvennus 2036
			Kuusi	18	30	13	0	0	5.8	3.6	1957	5.2	4.0	
			Muu lehtipu	15	162	72	0	0	9.0	4.1	4244	26.1	17.8	
6	1,1	NEUVONNIEMI 911-406-18-14 Metsämaa Tuore kangas, vastaava suo ja mustikkaturvekangas Keskikarkea tai karkea kangasmaa 03 - Varttunut kasvatusmetsikkö Ei määritelty	Yhteensä	54	232	204	45	155	20.0	20.1	785	22.0	4.3	Harvennus 2028
			Kuusi	49	18	15	4	11	18.2	16.0	95	2.0	0.4	
			Rauduskoiv	55	215	188	41	144	20.2	20.5	690	20.0	3.9	