



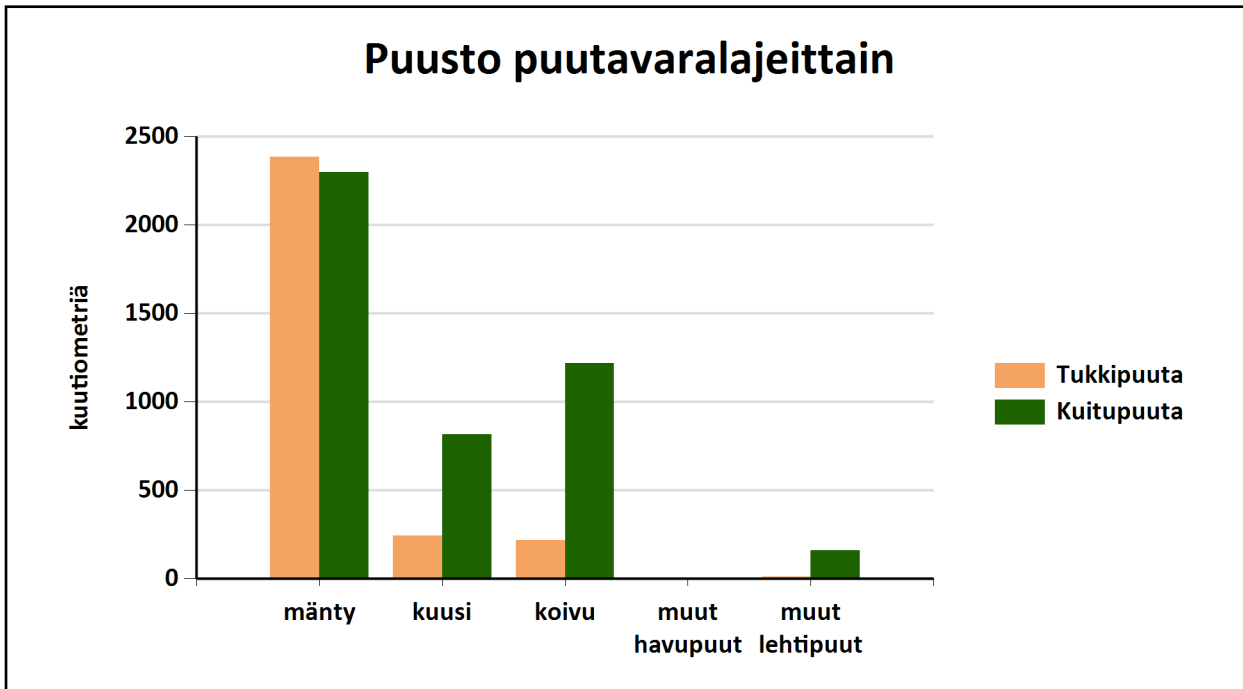
Puustotietojen yhteenveto vuonna 2025

Suunnitelman kokonaispuusto vuonna 2025 on 7554 m³, eli keskimäärin 163 m³/ha metsätalousmaalla.

Tukkipuuta yhteensä: 2855 m³, eli 38 % kokonaispuustosta.

Kuitupuuta yhteensä: 4494 m³, eli 59 % kokonaispuustosta.

Muuta runkopuuta yhteensä: 206 m³, eli 3 % tilan kokonaispuustosta.



	Pinta-ala, ha	Ainespuusto puulajeittain, m ³					Puusto yhteensä, m ³	Puusto m ³ /ha
		männy	kuusi	koivu	muut havupuut	muut lehtipuut		
Metsämaa yhteensä	46,3							
Tukkipuuta		2386	241	217		10	2855	62
Kuitupuuta		2300	815	1218		161	4494	97
Kitumaa								
Joutumaa								
Muu metsätalousmaa								
Metsätalousmaa yhteensä:	46,3	4686	1057	1435	0	171	7348	159

Yllä oleva taulukko sisältää ainespuuston, eli tukki- ja kuitupuun

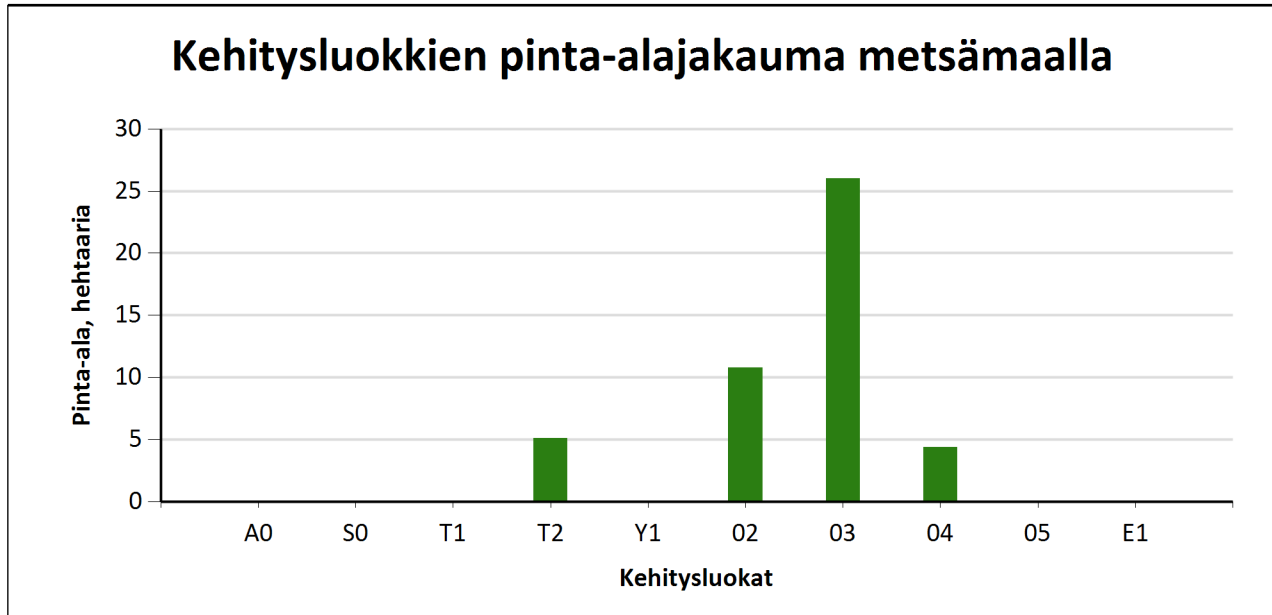


Kehitysluokat

Puuston keski-ikä metsämaalla 45 vuotta.

Puuston keskitilavuus metsämaalla 163 m³/ha.

Puuston kokonaistilavuus metsämaalla 7 554 m³.

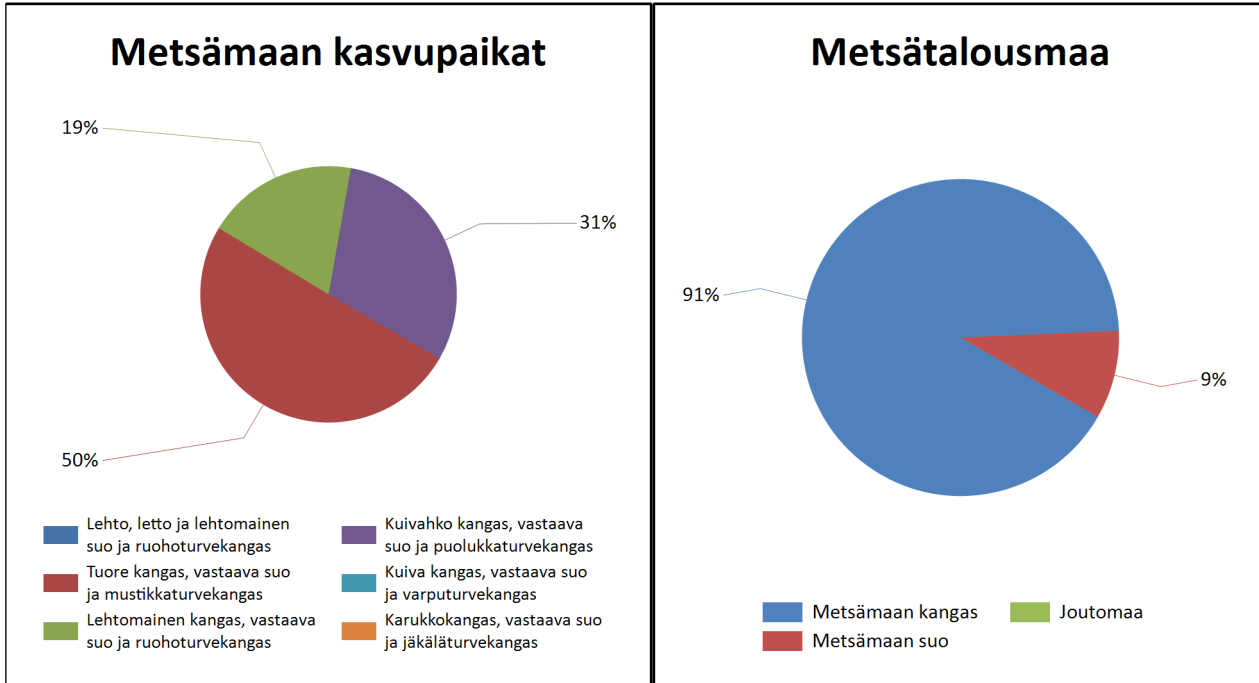


Metsämaan kehitysluokat	Pinta-ala		Keski-ikä, vuotta	Puuston keskitilavuus, m ³ /ha
	ha	%		
A0 - Aukea		%		
S0 - Siemenpuumetsikkö		%		
T1 - Taimikko alle 1,3 m		%		
T2 - Taimikko yli 1,3 m	5,1	%	9	5
Y1 - Ylispuustoinen taimikko		%		
O2 - Nuori kasvatusmetsikkö	10,8	%	31	153
O3 - Varttunut kasvatusmetsikkö	26,0	%	53	189
O4 - Uudistuskypsä metsikkö	4,4	%	61	222
O5 - Suojuspuumetsikkö		%		
E1 - Eri-ikäisrakenteinen metsikkö		%		
Metsämaa yhteensä	46,3	%	45	163
Kitumaa				
Joutomaa				
Muu metsätalousmaa				
Metsätalousmaa yhteensä:	46,3			

Tällä sivulla esitetyt pinta-alat eivät sisällä teiden, sähkölinjojen ym. kohteiden alle jäävää metsäpinta-alaa.



Kasvupaikat kangasmailla ja soilla



	Kangasmaat, ha	Suot, ha	Yhteensä, ha
Metsämaan kasvupaikat			
Lehto, letto ja lehtomainen suo ja ruohoturvekangas			0,0
Lehtomainen kangas, vastaava suo ja ruohoturvekangas	8,9		8,9
Tuore kangas, vastaava suo ja mustikkaturvekangas	23,3		23,3
Kuivahko kangas, vastaava suo ja puolukkaturvekangas	10,0	4,2	14,1
Kuiva kangas, vastaava suo ja varputurvekangas			0,0
Karukkokangas, vastaava suo ja jäkäläturvekangas			0,0
Metsämaa yhteensä	42,1	4,2	46,3
Kitu- ja joutomaan kasvupaikat			
Kalliomaa ja hietikko	0,0	0,0	0,0
Lakimetsä ja tunturi	0,0	0,0	0,0
Kitumaa	0,0		0,0
Joutomaa	0,0		0,0
Metsätalousmaa yhteensä	42,1	4,2	46,3

Tällä sivulla esitetyt pinta-alat eivät sisällä teiden, sähkölinjojen ym. kohteiden alle jäävää metsäpinta-alaa.



Kuvio luettelo

Kuvio	Pinta-ala, ha	Kiinteistön nimi ja tunnus, pääryhmä, kasvupaikka, maalaji, kehitysluokka, saavutettavuus ja metsikön laatu	Puustotiedot											Toimenpide-suunnitelmat kuviolla
			puulaji	ikä, v	tilavuus m ³ /kuvio	m ³ /ha	tukkia, m ³ /ha	kuitua, m ³ /ha	läpimitta, cm	pituus, m	runkoluku, kpl/ha	ppa, m ² /ha	kasvu m ³ /ha/v	
1	1,0	KORPILAMPI 422-428-16-6 Metsämaa Kuivahko kangas, vastaava suo ja puolukkaturvekangas Keskikarkea tai karkea kangasmaa 03 - Varttunut kasvatusmetsikkö Aina	Yhteensä	67	161	164	86	76	22.5	18.7	543	18.5	3.5	Harvennus 2036
			Mänty	67	151	153	84	67	23.0	19.0	460	17.0	3.2	
			Kuusi	69	7	8	2	6	19.0	16.0	46	1.0	0.2	
			Rauduskoiv	46	3	4	0	3	14.0	15.0	37	0.5	0.1	
2	0,7	KORPILAMPI 422-428-16-6 Metsämaa Kuivahko kangas, vastaava suo ja puolukkaturvekangas Turvemaa 03 - Varttunut kasvatusmetsikkö Kesä	Yhteensä	69	87	131	54	75	20.6	17.1	573	16.0	1.9	Avohakkuu 2036, Männyn istutus 2036, Laikkumätästys 2036
			Mänty	71	68	103	49	53	22.0	18.0	355	12.0	1.5	
			Kuusi	70	14	20	4	16	17.0	14.0	155	3.0	0.3	
			Rauduskoiv	44	5	8	0	7	15.0	16.0	63	1.0	0.1	
3	0,9	KORPILAMPI 422-428-16-6 Metsämaa Tuore kangas, vastaava suo ja mustikkaturvekangas Keskikarkea tai karkea kangasmaa T2 - Taimikko yli 1,3 m Talvi	Yhteensä	20	16	18	0	6	6.3	6.0	3000	5.0	6.9	
			Mänty	20	5	5	0	2	7.0	6.0	500	1.5	2.6	
			Kuusi	20	12	13	0	4	6.0	6.0	1500	3.5	3.9	
			Muu lehtipu	4	0	0	0	0	0.5	1.5	1000	0.0	0.4	
6	0,4	KORPILAMPI 422-428-16-6 Metsämaa Kuivahko kangas, vastaava suo ja puolukkaturvekangas Turvemaa 03 - Varttunut kasvatusmetsikkö	Yhteensä	54	37	100	18	79	17.4	14.7	651	13.5	2.4	
			Mänty	54	37	100	18	79	17.4	14.7	651	13.5	2.4	
7	1,8	KORPILAMPI 422-428-16-6 Metsämaa Tuore kangas, vastaava suo ja mustikkaturvekangas Keskikarkea tai karkea kangasmaa 03 - Varttunut kasvatusmetsikkö Kesä	Yhteensä	54	376	207	92	113	21.8	19.0	661	23.0	4.5	
			Mänty	55	360	199	89	107	22.0	19.0	618	22.0	4.3	
			Kuusi	40	16	9	2	6	18.0	18.0	43	1.0	0.2	

Kuvio	Pinta-ala, ha	Kiinteistön nimi ja tunnus, pääryhmä, kasvupaikka, maalaji, kehitysluokka, saavutettavuus ja metsikön laatu	Puustotiedot											Toimenpidesuunnitelmat kuviolla
			puulaji	ikä, v	tilavuus m ³ /kuvio	m ³ /ha	tukkia, m ³ /ha	kuitua, m ³ /ha	läpimitta, cm	pituus, m	runkoluku, kpl/ha	ppa, m ² /ha	kasvu m ³ /ha/v	
8	0,4	KORPILAMPI 422-428-16-6 Metsämaa Tuore kangas, vastaava suo ja mustikkaturvekangas Keskikarkea tai karkea kangasmaa 03 - Varttunut kasvatusmetsikkö Kesä	Yhteensä	33	61	162	13	144	16.2	15.6	1205	21.9	5.8	
			Mänty	38	13	34	7	26	18.6	16.8	174	4.2	1.1	
			Kuusi	32	8	21	1	18	13.2	11.2	298	3.6	1.3	
			Rauduskoiv	31	41	108	4	100	16.3	16.4	733	14.1	3.4	
8.1	0,3	KORPILAMPI 422-428-16-6 Metsämaa Tuore kangas, vastaava suo ja mustikkaturvekangas Keskikarkea tai karkea kangasmaa 02 - Nuori kasvatusmetsikkö Kesä	Yhteensä	39	43	151	12	131	14.4	13.0	1704	23.3	9.4	
			Kuusi	41	31	106	12	89	14.5	12.5	1236	16.7	7.0	
			Lehtipuu	33	13	45	0	42	14.3	14.4	468	6.6	2.4	
9	1,5	KORPILAMPI 422-428-16-6 Metsämaa Tuore kangas, vastaava suo ja mustikkaturvekangas Keskikarkea tai karkea kangasmaa 03 - Varttunut kasvatusmetsikkö Aina	Yhteensä	57	356	234	102	128	20.9	18.3	905	26.7	5.1	Harvennus 2030
			Mänty	56	248	162	77	83	22.0	19.0	532	18.0	3.4	
			Kuusi	61	97	64	25	38	19.0	17.0	317	7.7	1.5	
			Rauduskoiv	43	11	7	0	7	16.0	16.0	56	1.0	0.2	
10	0,2	KORPILAMPI 422-428-16-6 Metsämaa Tuore kangas, vastaava suo ja mustikkaturvekangas Keskikarkea tai karkea kangasmaa T2 - Taimikko yli 1,3 m Kesä	Yhteensä	15	1	3	0	0	3.9	2.9	2000	1.4	2.3	Taimikonharvennus 2030
			Kuusi	15	0	0	0	0	2.0	2.0	500	0.1	0.5	
			Hieskoivu	15	1	3	0	0	4.0	3.0	1500	1.3	1.8	
12	0,8	KORPILAMPI 422-428-16-6 Metsämaa Lehtomainen kangas, vastaava suo ja ruohoturvekangas Keskikarkea tai karkea kangasmaa 02 - Nuori kasvatusmetsikkö Kesä	Yhteensä	28	113	135	5	124	14.9	14.1	1310	20.0	7.8	Ensiharvennus 2025, Ennakkoraivaus 2025
			Mänty	29	5	6	0	6	14.0	12.0	76	1.0	0.5	
			Kuusi	29	33	40	2	35	13.0	11.0	588	7.0	3.4	
			Rauduskoiv	28	75	89	3	84	16.0	16.0	646	12.0	3.9	
13	0,6	KORPILAMPI 422-428-16-6 Metsämaa Tuore kangas, vastaava suo ja mustikkaturvekangas Keskikarkea tai karkea kangasmaa 02 - Nuori kasvatusmetsikkö Aina	Yhteensä	41	96	171	26	139	15.8	14.5	1367	24.0	8.9	
			Mänty	38	4	7	1	7	16.0	15.0	57	1.0	0.4	
			Kuusi	43	71	126	24	97	16.0	14.0	1002	18.0	7.1	
			Rauduskoiv	34	21	38	1	35	15.0	16.0	308	5.0	1.4	

Kuvio	Pinta-ala, ha	Kiinteistön nimi ja tunnus, pääryhmä, kasvupaikka, maalaji, kehitysluokka, saavutettavuus ja metsikön laatu	Puustotiedot											Toimenpide-suunnitelmat kuviolla
			puulaji	ikä, v	tilavuus m ³ /kuvio	m ³ /ha	tukkia, m ³ /ha	kuitua, m ³ /ha	läpimitta, cm	pituus, m	runkoluku, kpl/ha	ppa, m ² /ha	kasvu m ³ /ha/v	
14	0,9	KORPILAMPI 422-428-16-6 Metsämaa Tuore kangas, vastaava suo ja mustikkaturvekangas Keskikarkea tai karkea kangasmaa 02 - Nuori kasvatusmetsikkö Kesä	Yhteensä	41	125	139	7	125	15.9	15.6	1227	19.0	5.2	Harvennus 2025
			Kuusi	38	12	13	0	9	10.0	8.0	462	3.0	1.4	
			Rauduskoiv	41	113	126	7	116	17.0	17.0	765	16.0	3.8	
18	1,7	KORPILAMPI 422-428-16-6 Metsämaa Tuore kangas, vastaava suo ja mustikkaturvekangas Keskikarkea tai karkea kangasmaa 02 - Nuori kasvatusmetsikkö Kesä	Yhteensä	30	294	170	11	150	13.8	12.4	1992	27.0	11.3	
			Mänty	30	37	21	0	20	13.0	14.0	245	3.0	1.4	
			Kuusi	30	233	135	11	117	14.0	12.0	1582	22.0	9.2	
			Rauduskoiv	28	25	14	0	13	13.0	15.0	165	2.0	0.7	
19	0,7	KORPILAMPI 422-428-16-6 Metsämaa Tuore kangas, vastaava suo ja mustikkaturvekangas Kivinen keskikarkea tai karkea kangasmaa 03 - Varttunut kasvatusmetsikkö	Yhteensä	72	139	200	143	55	26.2	19.6	488	23.0	3.9	
			Mänty	75	48	69	45	23	22.0	21.0	197	7.0	1.4	
			Kuusi	70	91	131	98	32	28.0	19.0	291	16.0	2.5	
21	4,0	KORPILAMPI 422-428-16-6 Metsämaa Lehtomainen kangas, vastaava suo ja ruohoturvekangas Keskikarkea tai karkea kangasmaa T2 - Taimikko yli 1,3 m Aina	Yhteensä	7	6	2	0	0	2.6	3.8	1153	0.5	1.8	Taimikon varhaisperkaus 2030
			Kuusi	7	6	2	0	0	2.6	3.8	1153	0.5	1.8	
22	2,7	KORPILAMPI 422-428-16-6 Metsämaa Lehtomainen kangas, vastaava suo ja ruohoturvekangas Keskikarkea tai karkea kangasmaa 04 - Uudistuskypsä metsikkö Aina	Yhteensä	55	632	234	187	45	26.0	22.0	488	23.0	5.6	
			Mänty	55	632	234	187	45	26.0	22.0	488	23.0	5.6	
24	0,5	KORPILAMPI 422-428-16-6 Metsämaa Tuore kangas, vastaava suo ja mustikkaturvekangas Keskikarkea tai karkea kangasmaa 02 - Nuori kasvatusmetsikkö Kesä	Yhteensä	19	57	125	4	117	15.8	15.5	944	17.0	8.4	
			Mänty	20	3	7	0	6	15.0	14.0	62	1.0	0.4	
			Kuusi	15	10	21	0	20	15.0	14.0	177	3.0	1.7	
			Rauduskoiv	20	44	97	4	90	16.0	16.0	705	13.0	6.3	

Kuvio	Pinta-ala, ha	Kiinteistön nimi ja tunnus, pääryhmä, kasvupaikka, maalaji, kehitysluokka, saavutettavuus ja metsikön laatu	Puustotiedot											Toimenpidesuunnitelmat kuviolla
			puulaji	ikä, v	tilavuus m ³ /kuvio	m ³ /ha	tukkia, m ³ /ha	kuitua, m ³ /ha	läpimitta, cm	pituus, m	runkoluku, kpl/ha	ppa, m ² /ha	kasvu m ³ /ha/v	
25	0,7	KORPILAMPI 422-428-16-6 Metsämaa Tuore kangas, vastaava suo ja mustikkaturvekangas Keskikarkea tai karkea kangasmaa 02 - Nuori kasvatusmetsikkö Kesä	Yhteensä	43	107	157	28	123	15.5	13.3	1446	24.0	9.1	
			Kuusi	44	87	129	28	96	16.0	13.0	1120	20.0	7.8	
			Rauduskoiv	35	19	29	0	27	13.0	15.0	326	4.0	1.3	
26	0,5	KORPILAMPI 422-428-16-6 Metsämaa Kuivahko kangas, vastaava suo ja puolukkaturvekangas Kivinen keskikarkea tai karkea kangasmaa 02 - Nuori kasvatusmetsikkö Talvi	Yhteensä	45	36	66	5	58	14.9	12.4	683	10.4	4.9	
			Mänty	45	36	66	5	58	14.9	12.4	683	10.4	4.9	
27	0,4	KORPILAMPI 422-428-16-6 Metsämaa Kuivahko kangas, vastaava suo ja puolukkaturvekangas Keskikarkea tai karkea kangasmaa 03 - Varttunut kasvatusmetsikkö Talvi	Yhteensä	50	75	189	52	134	19.7	17.2	901	23.0	4.1	
			Mänty	48	42	105	41	62	21.5	18.1	380	12.0	2.4	
			Kuusi	57	10	26	6	20	17.2	13.9	199	3.8	0.7	
			Lehtipuu	50	23	58	5	52	17.9	17.4	322	7.2	1.0	
28	2,7	KORPILAMPI 422-428-16-6 Metsämaa Kuivahko kangas, vastaava suo ja puolukkaturvekangas Keskikarkea tai karkea kangasmaa 03 - Varttunut kasvatusmetsikkö Kesä	Yhteensä	60	542	200	136	62	27.5	19.8	425	22.0	3.3	
			Mänty	60	521	192	135	56	28.0	20.0	382	21.0	3.1	
			Kuusi	55	21	8	2	5	18.0	16.0	43	1.0	0.2	
29	1,2	KORPILAMPI 422-428-16-6 Metsämaa Kuivahko kangas, vastaava suo ja puolukkaturvekangas Keskikarkea tai karkea kangasmaa 03 - Varttunut kasvatusmetsikkö Talvi	Yhteensä	64	253	220	84	133	20.7	18.0	910	25.7	3.9	
			Mänty	71	96	83	46	36	22.9	18.4	262	9.4	1.6	
			Kuusi	72	79	69	32	36	20.4	16.7	313	8.5	1.2	
			Lehtipuu	47	78	68	6	61	18.3	18.8	335	7.8	1.1	
30	6,0	KORPILAMPI 422-428-16-6 Metsämaa Tuore kangas, vastaava suo ja mustikkaturvekangas Keskikarkea tai karkea kangasmaa 03 - Varttunut kasvatusmetsikkö	Yhteensä	43	1108	184	66	115	20.8	17.6	711	22.5	5.1	
			Mänty	45	571	95	35	58	21.0	18.0	339	11.0	2.7	
			Kuusi	55	43	7	2	5	17.0	15.0	48	1.0	0.3	
			Rauduskoiv	40	494	82	29	52	21.0	17.5	324	10.5	2.1	

Kuvio	Pinta-ala, ha	Kiinteistön nimi ja tunnus, pääryhmä, kasvupaikka, maalaji, kehitysluokka, saavutettavuus ja metsikön laatu	Puustotiedot											Toimenpidesuunnitelmat kuviolla
			puulaji	ikä, v	tilavuus m ³ /kuvio	m ³ /ha	tukkia, m ³ /ha	kuitua, m ³ /ha	läpimitta, cm	pituus, m	runkoluku, kpl/ha	ppa, m ² /ha	kasvu m ³ /ha/v	
32	1,2	KORPILAMPI 422-428-16-6 Metsämaa Kuivahko kangas, vastaava suo ja puolukkaturvekangas Turvema 03 - Varttunut kasvatusmetsikkö Kesä	Yhteensä	64	231	196	93	100	21.5	18.7	674	22.0	2.4	Avohakkuu 2030, Laikkumätästys 2030, Männyn istutus 2030
			Mänty	65	214	181	90	88	22.0	19.0	562	20.0	2.2	
			Kuusi	65	9	7	2	5	19.0	16.0	38	1.0	0.1	
			Rauduskoiv	40	9	8	0	7	14.0	16.0	74	1.0	0.1	
33	1,3	KORPILAMPI 422-428-16-6 Metsämaa Lehtomainen kangas, vastaava suo ja ruohoturvekangas Keskikarkea tai karkea kangasmaa 02 - Nuori kasvatusmetsikkö Talvi	Yhteensä	14	76	57	0	39	9.5	8.0	2542	13.4	16.3	Ensiharvennus 2030, Ennakkoraivaus 2027
			Mänty	15	11	8	0	6	10.0	8.0	300	1.9	2.3	
			Kuusi	15	46	34	0	24	10.0	8.0	1200	7.9	10.8	
			Rauduskoiv	13	19	14	0	9	8.0	8.0	1042	3.6	3.2	
35	1,0	KORPILAMPI 422-428-16-6 Metsämaa Kuivahko kangas, vastaava suo ja puolukkaturvekangas Turvema 03 - Varttunut kasvatusmetsikkö Talvi	Yhteensä	58	103	103	23	77	17.7	14.8	664	13.9	2.2	
			Mänty	60	92	91	23	67	18.3	15.3	518	12.0	2.0	
			Kuusi	44	12	12	1	10	14.1	12.0	146	1.9	0.2	
38	0,9	KORPILAMPI 422-428-16-6 Metsämaa Tuore kangas, vastaava suo ja mustikkaturvekangas Keskikarkea tai karkea kangasmaa 02 - Nuori kasvatusmetsikkö Talvi	Yhteensä	42	126	135	10	118	14.5	14.2	1340	19.0	7.7	Ensiharvennus 2036
			Mänty	43	15	16	5	12	20.0	17.0	75	2.0	0.8	
			Kuusi	45	76	82	5	72	13.0	13.0	995	12.0	5.2	
			Lehtipuu	36	35	37	1	35	16.0	16.0	270	5.0	1.7	
38.1	0,6	KORPILAMPI 422-428-16-6 Metsämaa Tuore kangas, vastaava suo ja mustikkaturvekangas Keskikarkea tai karkea kangasmaa 03 - Varttunut kasvatusmetsikkö Kesä	Yhteensä	39	86	137	21	112	16.6	14.4	1061	19.3	7.0	Harvennus 2036
			Mänty	40	36	57	13	43	18.4	15.7	319	7.4	2.6	
			Kuusi	39	33	53	7	43	15.5	12.9	518	8.1	3.2	
			Lehtipuu	36	17	27	1	26	15.6	15.2	224	3.8	1.2	
40	0,7	KORPILAMPI 422-428-16-6 Metsämaa Kuivahko kangas, vastaava suo ja puolukkaturvekangas Keskikarkea tai karkea kangasmaa 03 - Varttunut kasvatusmetsikkö Kesä	Yhteensä	54	107	148	59	87	20.6	17.8	606	17.4	3.7	Harvennus 2036
			Mänty	55	102	141	59	80	21.0	18.0	532	16.4	3.5	
			Kuusi	51	2	3	0	3	14.0	13.0	41	0.5	0.1	
			Rauduskoiv	41	3	3	0	3	15.0	15.0	33	0.5	0.1	

Kuvio	Pinta-ala, ha	Kiinteistön nimi ja tunnus, pääryhmä, kasvupaikka, maalaji, kehitysluokka, saavutettavuus ja metsikön laatu	Puustotiedot										Toimenpidesuunnitelmat kuviolla	
			puulaji	ikä, v	tilavuus m ³ /kuvio	m ³ /ha	tukkia, m ³ /ha	kuitua, m ³ /ha	läpimitta, cm	pituus, m	runkoluku, kpl/ha	ppa, m ² /ha		kasvu m ³ /ha/v
41	1,0	KORPILAMPI 422-428-16-6 Metsämaa Kuivahko kangas, vastaava suo ja puolukaturvekangas Turvemaa 03 - Varttunut kasvatusmetsikkö	Yhteensä	61	136	141	38	100	18.6	15.9	764	18.0	2.4	
			Mänty	61	128	133	37	93	18.9	16.2	678	16.7	2.3	
			Kuusi	60	8	8	1	7	14.9	12.6	86	1.3	0.1	
42	1,5	KORPILAMPI 422-428-16-6 Metsämaa Kuivahko kangas, vastaava suo ja puolukaturvekangas Keskikarkea tai karkea kangasmaa 03 - Varttunut kasvatusmetsikkö Kesä	Yhteensä	49	236	162	46	114	18.6	16.8	841	20.0	4.3	Harvennus 2025
			Mänty	50	216	149	45	101	19.0	17.0	701	18.0	3.9	
			Kuusi	50	10	7	0	6	15.0	14.0	68	1.0	0.2	
			Lehtipuu	37	10	7	0	7	14.0	15.0	72	1.0	0.2	
44	1,3	KORPILAMPI 422-428-16-6 Metsämaa Tuore kangas, vastaava suo ja mustikkaturvekangas Keskikarkea tai karkea kangasmaa 04 - Uudistuskypsä metsikkö Talvi	Yhteensä	70	267	206	144	60	25.0	21.0	463	21.0	3.5	
			Mänty	70	267	206	144	60	25.0	21.0	463	21.0	3.5	
45	2,5	KORPILAMPI 422-428-16-6 Metsämaa Tuore kangas, vastaava suo ja mustikkaturvekangas Keskikarkea tai karkea kangasmaa 02 - Nuori kasvatusmetsikkö Kesä	Yhteensä	30	576	227	24	192	15.0	15.4	2096	31.0	7.0	
			Mänty	45	66	26	11	14	20.0	18.0	109	3.0	0.8	
			Kuusi	18	33	13	0	9	10.0	8.0	462	3.0	1.4	
			Rauduskoiv	30	478	188	12	168	15.0	16.0	1525	25.0	4.8	
46	0,4	KORPILAMPI 422-428-16-6 Metsämaa Tuore kangas, vastaava suo ja mustikkaturvekangas Keskikarkea tai karkea kangasmaa 04 - Uudistuskypsä metsikkö Kesä	Yhteensä	75	70	195	137	57	27.0	20.0	405	21.0	3.1	
			Mänty	75	70	195	137	57	27.0	20.0	405	21.0	3.1	
47	1,1	KORPILAMPI 422-428-16-6 Metsämaa Kuivahko kangas, vastaava suo ja puolukaturvekangas Keskikarkea tai karkea kangasmaa 03 - Varttunut kasvatusmetsikkö	Yhteensä	69	256	231	142	86	23.4	19.6	659	25.0	3.7	
			Mänty	70	240	216	141	74	24.0	20.0	547	23.0	3.5	
			Kuusi	70	8	7	1	6	17.0	15.0	48	1.0	0.1	
			Rauduskoiv	50	8	7	0	7	15.0	15.0	64	1.0	0.1	

Kuvio	Pinta- ala, ha	Kiinteistön nimi ja tunnus, pääryhmä, kasvupaikka, maalaji, kehitysluokka, saavutettavuus ja metsikön laatu	Puustotiedot											Toimenpide- suunnitelmat kuviolla
			puulaji	ikä, v	tilavuus m ³ /kuvio	m ³ /ha	tukkia, m ³ /ha	kuitua, m ³ /ha	läpimitta, cm	pituus, m	runkoluku, kpl/ha	ppa, m ² / ha	kasvu m ³ /ha/ v	
48	1,4	KORPILAMPI 422-428-16-6 Metsämaa Tuore kangas, vastaava suo ja mustikkaturvekangas Keskikarkea tai karkea kangasmaa 03 - Varttunut kasvatusmetsikkö Kesä	Yhteensä	39	411	302	30	264	16.4	16.0	2068	39.0	6.6	
			Mänty	40	272	200	30	165	17.0	17.0	1160	24.0	4.7	
			Kuusi	40	20	15	0	14	14.5	14.5	138	2.0	0.6	
			Rauduskoiv	37	119	88	0	85	15.5	14.5	770	13.0	1.3	
49	0,9	KORPILAMPI 422-428-16-6 Metsämaa Kuivahko kangas, vastaava suo ja puolukkaturvekangas Keskikarkea tai karkea kangasmaa 03 - Varttunut kasvatusmetsikkö Kesä	Yhteensä	65	154	173	52	119	20.0	18.0	682	20.0	4.0	Harvennus 2036
			Mänty	65	154	173	52	119	20.0	18.0	682	20.0	4.0	