



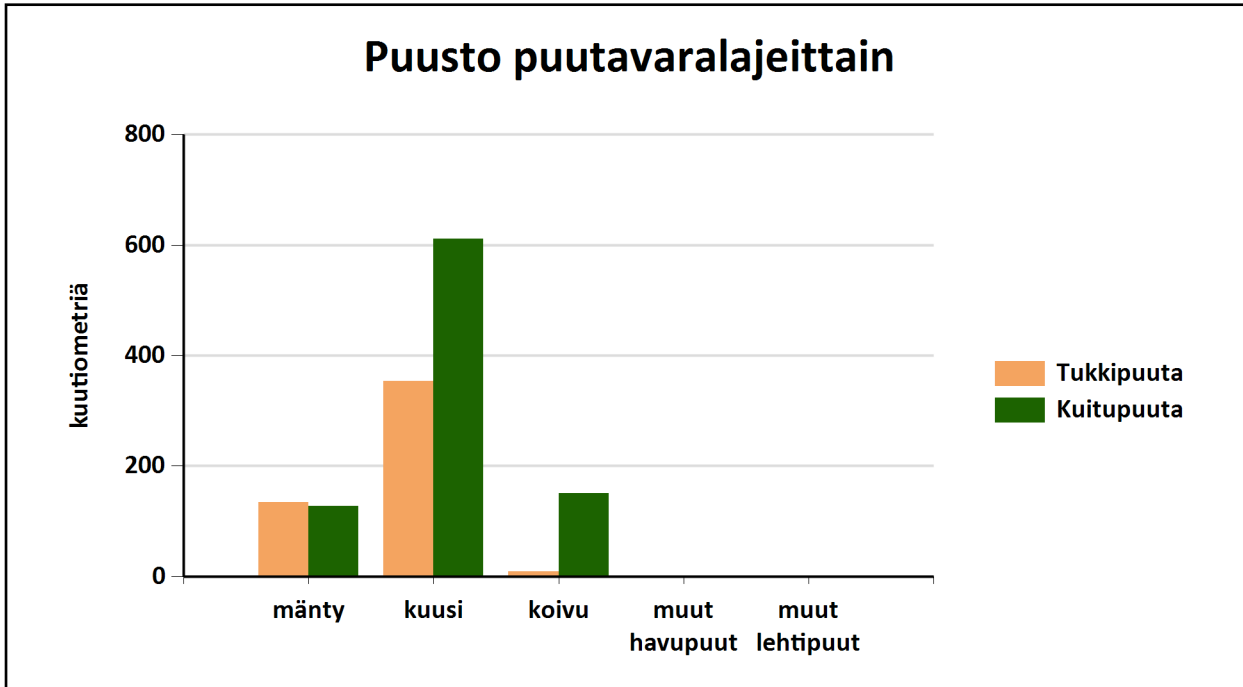
Puustotietojen yhteenveto vuonna 2025

Suunnitelman kokonaispuusto vuonna 2025 on 1431 m³, eli keskimäärin 142 m³/ha metsätalousmaalla.

Tukkipuuta yhteensä: 498 m³, eli 35 % kokonaispuustosta.

Kuitupuuta yhteensä: 891 m³, eli 62 % kokonaispuustosta.

Muuta runkopuuta yhteensä: 43 m³, eli 3 % tilan kokonaispuustosta.

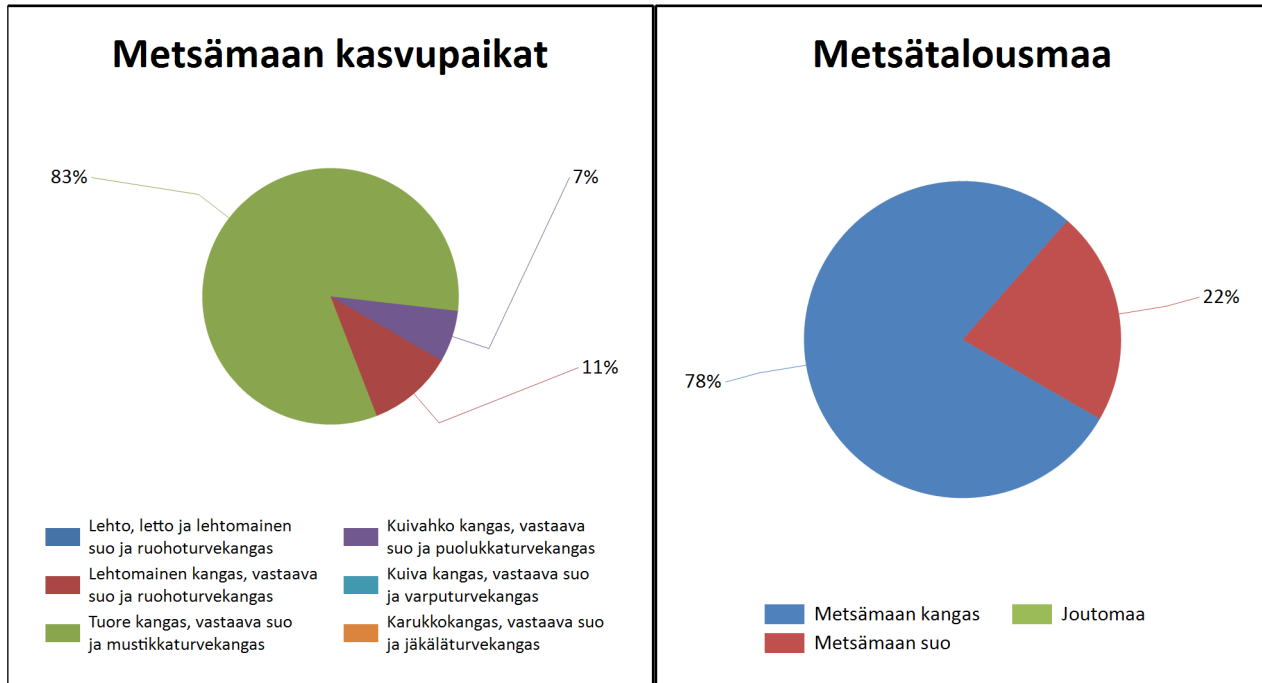


	Pinta-ala, ha	Ainespuusto puulajeittain, m ³					Puusto yhteensä, m ³	Puusto m ³ /ha
		mänty	kuusi	koivu	muut havupuut	muut lehtipuut		
Metsämaa yhteensä	10,1							
Tukkipuuta		135	353	10		0	498	50
Kuitupuuta		128	612	151		0	891	89
Kitumaa								
Joutumaa								
Muu metsätalousmaa								
Metsätalousmaa yhteensä:	10,1	263	965	161	0	0	1389	138

Yllä oleva taulukko sisältää ainespuuston, eli tukki- ja kuitupuun



Kasvupaikat kangasmailla ja soilla



	Kangasmaat, ha	Suot, ha	Yhteensä, ha
Metsämaan kasvupaikat			
Lehto, letto ja lehtomainen suo ja ruohoturvekangas			0,0
Lehtomainen kangas, vastaava suo ja ruohoturvekangas	1,1		1,1
Tuore kangas, vastaava suo ja mustikkaturvekangas	6,8	1,5	8,3
Kuivahko kangas, vastaava suo ja puolukkaturvekangas		0,7	0,7
Kuiva kangas, vastaava suo ja varputurvekangas			0,0
Karukkokangas, vastaava suo ja jäkäläturvekangas			0,0
Metsämaa yhteensä	7,9	2,2	10,1
Kitu- ja joutomaan kasvupaikat			
Kalliomaa ja hietikko	0,0	0,0	0,0
Lakimetsä ja tunturi	0,0	0,0	0,0
Kitumaa	0,0		0,0
Joutomaa	0,0		0,0
Metsätalousmaa yhteensä	7,9	2,2	10,1

Tällä sivulla esitetyt pinta-alat eivät sisällä teiden, sähkölinjojen ym. kohteiden alle jäävää metsäpinta-alaa.

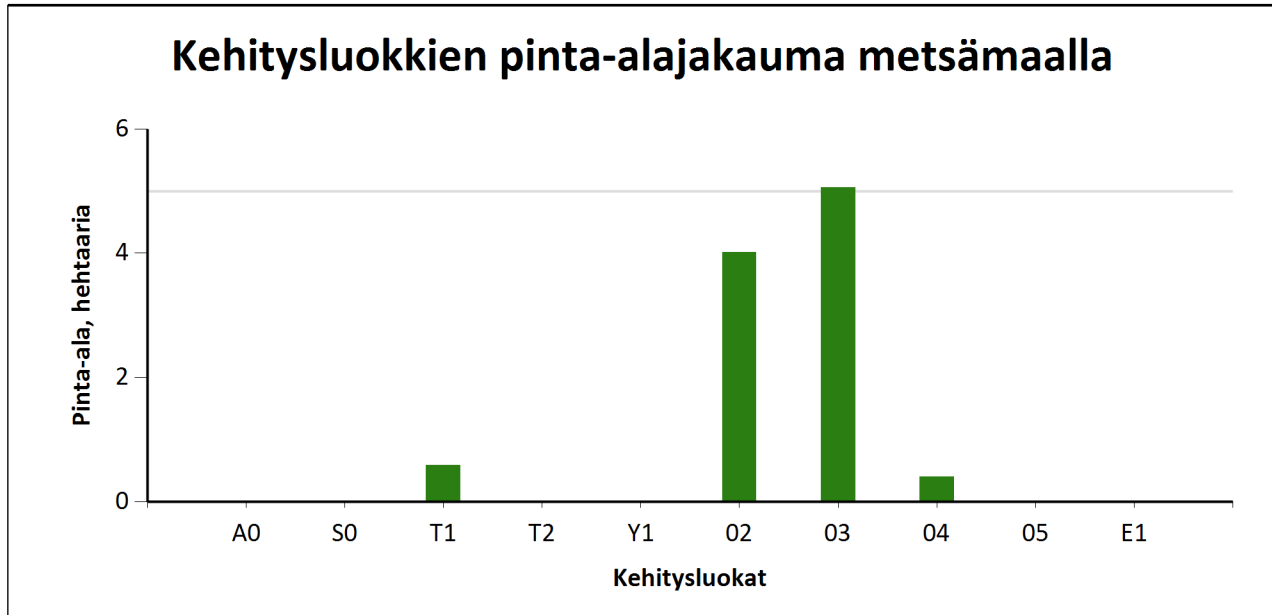


Kehitysluokat

Puuston keski-ikä metsämaalla 38 vuotta.

Puuston keskitilavuus metsämaalla 142 m³/ha.

Puuston kokonaistilavuus metsämaalla 1 431 m³.



Metsämaan kehitysluokat	Pinta-ala		Keski-ikä, vuotta	Puuston keskitilavuus, m ³ /ha
	ha	%		
A0 - Aukea		%		
S0 - Siemenpuumetsikkö		%		
T1 - Taimikko alle 1,3 m	0,6	5,8 %	4	0
T2 - Taimikko yli 1,3 m		%		
Y1 - Ylispuustoinen taimikko		%		
O2 - Nuori kasvatusmetsikkö	4,0	39,9 %	27	123
O3 - Varttunut kasvatusmetsikkö	5,1	50,3 %	46	167
O4 - Uudistuskypsä metsikkö	0,4	4,0 %	78	236
O5 - Suojuspuumetsikkö		%		
E1 - Eri-ikäisrakenteinen metsikkö		%		
Metsämaa yhteensä	10,1	100,0%	38	142
Kitumaa				
Joutomaa				
Muu metsätalousmaa				
Metsätalousmaa yhteensä:	10,1			

Tällä sivulla esitetyt pinta-alat eivät sisällä teiden, sähkölinjojen ym. kohteiden alle jäävää metsäpinta-alaa.

SAARISTONMETSÄ 532-401-17-145



Kuvio luettelo

Kuvio	Pinta-ala, ha	Kiinteistön nimi ja tunnus, pääryhmä, kasvupaikka, maalaji, kehitysluokka, saavutettavuus ja metsikön laatu	Puustotiedot											Toimenpide-suunnitelmat kuviolla
			puulaji	ikä, v	tilavuus m ³ /kuvio	m ³ /ha	tukkia, m ³ /ha	kuitua, m ³ /ha	läpimitta, cm	pituus, m	runkoluku, kpl/ha	ppa, m ² /ha	kasvu m ³ /ha/v	
1	0,8	SAARISTONMETSÄ 532-401-17-145 Metsämaa Tuore kangas, vastaava suo ja mustikkaturvekangas Keskikarkea tai karkea kangasmaa 02 - Nuori kasvatusmetsikkö Ei määritelty	Yhteensä	34	103	132	27	100	16.4	13.0	1448	21.0	12.8	Harvennus 2027
			Mänty	35	29	38	5	32	15.8	12.4	340	6.0	3.6	
			Mänty	18	0	1	0	0	4.0	3.0	219	0.2	0.3	
			Kuusi	50	12	15	6	8	22.0	17.0	73	2.0	1.1	
			Kuusi	33	54	69	16	51	16.8	13.0	567	11.0	6.9	
			Hieskoivu	25	8	10	0	8	11.0	11.5	249	1.8	0.9	
2	0,7	SAARISTONMETSÄ 532-401-17-145 Metsämaa Kuivahko kangas, vastaava suo ja puolukkaturvekangas Turvema 03 - Varttunut kasvatusmetsikkö Ei määritelty	Yhteensä	45	83	126	38	87	21.0	17.8	1102	15.0	2.4	
			Kuusi	8	0	0	0	0	0.0	0.8	600	0.0	0.0	
			Mänty	46	63	96	36	58	22.0	17.8	341	11.3	1.8	
			Hieskoivu	40	20	31	1	29	18.0	18.0	161	3.7	0.6	
4	0,5	SAARISTONMETSÄ 532-401-17-145 Metsämaa Tuore kangas, vastaava suo ja mustikkaturvekangas Turvema 03 - Varttunut kasvatusmetsikkö Ei määritelty	Yhteensä	56	74	163	62	98	21.0	18.8	940	18.7	2.6	Avohakkuu 2027, Laikkumätästys 2027, Kuusen istutus 2028
			Kuusi	13	0	0	0	0	2.7	2.4	300	0.2	0.0	
			Mänty	80	24	53	39	13	26.0	20.5	119	5.5	0.6	
			Kuusi	50	15	33	17	16	22.0	18.0	133	4.0	0.5	
			Hieskoivu	45	35	77	7	69	18.0	18.5	388	9.0	1.5	
5	0,6	SAARISTONMETSÄ 532-401-17-145 Metsämaa Tuore kangas, vastaava suo ja mustikkaturvekangas Saturve 03 - Varttunut kasvatusmetsikkö Ei määritelty	Yhteensä	37	105	181	59	117	18.5	16.4	1056	23.5	4.8	Harvennus 2027
			Kuusi	40	74	128	55	70	20.0	16.5	626	16.5	3.7	
			Hieskoivu	30	31	53	4	47	15.0	16.0	430	7.0	1.1	

Kuvio	Pinta-ala, ha	Kiinteistön nimi ja tunnus, pääryhmä, kasvupaikka, maalaji, kehitysluokka, saavutettavuus ja metsikön laatu	Puustotiedot											Toimenpide-suunnitelmat kuviolla
			puulaji	ikä, v	tilavuus m ³ /kuvio	m ³ /ha	tukkia, m ³ /ha	kuitua, m ³ /ha	läpimitta, cm	pituus, m	runkoluku, kpl/ha	ppa, m ² /ha	kasvu m ³ /ha/v	
7	2,6	SAARISTONMETSÄ 532-401-17-145 Metsämaa Tuore kangas, vastaava suo ja mustikkaturvekangas Hienojakoinen kangasmaa 02 - Nuori kasvatusmetsikkö Ei määritelty	Yhteensä	24	280	106	8	91	13.8	11.1	1920	19.1	14.3	Ensiharvennus 2027
			Kuusi	17	1	0	0	0	1.9	1.7	400	0.1	0.3	
			Mänty	24	27	10	0	9	12.1	9.7	213	2.0	1.5	
			Kuusi	25	223	85	8	73	14.6	11.3	992	15.0	11.2	
			Hieskoivu	20	29	11	0	9	10.4	11.8	315	2.0	1.3	
8	0,5	SAARISTONMETSÄ 532-401-17-145 Metsämaa Tuore kangas, vastaava suo ja mustikkaturvekangas Satururve 03 - Varttunut kasvatusmetsikkö Ei määritelty	Yhteensä	36	62	123	27	93	17.0	14.1	907	18.0	9.7	Harvennus 2032
			Mänty	37	7	13	4	9	17.0	13.0	103	2.0	0.9	
			Kuusi	36	52	102	23	77	17.0	14.0	753	15.0	8.5	
			Rauduskoiv	38	4	8	0	7	17.0	17.0	51	1.0	0.3	
9	1,6	SAARISTONMETSÄ 532-401-17-145 Metsämaa Tuore kangas, vastaava suo ja mustikkaturvekangas Keskikarkea tai karkea kangasmaa 03 - Varttunut kasvatusmetsikkö Aina	Yhteensä	51	258	165	80	83	21.9	18.1	628	19.4	7.6	Harvennus 2032
			Mänty	67	57	37	25	11	25.7	19.7	90	4.0	1.3	
			Kuusi	47	198	127	55	70	21.0	17.7	527	15.2	6.2	
			Rauduskoiv	38	3	2	0	2	17.0	18.0	11	0.2	0.1	
10	0,5	SAARISTONMETSÄ 532-401-17-145 Metsämaa Tuore kangas, vastaava suo ja mustikkaturvekangas Keskikarkea tai karkea kangasmaa 02 - Nuori kasvatusmetsikkö Talvi ja kuiva kesä	Yhteensä	37	90	186	57	124	18.0	15.1	1160	25.5	10.6	Harvennus 2027
			Kuusi	37	86	178	57	116	18.0	15.0	1114	24.5	10.2	
			Rauduskoiv	35	4	8	0	8	18.0	18.0	46	1.0	0.4	
		Lisätiedot Kosteaan aikaan sulamisvesi seisoo ojassa, kuvion keskivaiheilla. Ilmeisesti turvekuvioiden vedet virtaa läpi ja tässä on ns. lietekuoppa.												
11	0,6	SAARISTONMETSÄ 532-401-17-145 Metsämaa Tuore kangas, vastaava suo ja mustikkaturvekangas Keskikarkea tai karkea kangasmaa T1 - Taimikko alle 1,3 m Kesä	Yhteensä	4	0	0	0	0	0.0	0.6	4800	0.0	0.0	Taimikon varhaisperkaus 2027 , Taimikonharvennus 2034
			Kuusi	5	0	0	0	0	0.0	0.8	1800	0.0	0.0	
			Lehtipuu	3	0	0	0	0	0.0	0.5	3000	0.0	0.0	

Kuvio	Pinta-ala, ha	Kiinteistön nimi ja tunnus, pääryhmä, kasvupaikka, maalaji, kehitysluokka, saavutettavuus ja metsikön laatu	Puustotiedot											Toimenpidesuunnitelmat kuviolla
			puulaji	ikä, v	tilavuus m ³ /kuvio	m ³ /ha	tukkia, m ³ /ha	kuitua, m ³ /ha	läpimitta, cm	pituus, m	runkoluku, kpl/ha	ppa, m ² /ha	kasvu m ³ /ha/v	
17	0,3	SAARISTONMETSÄ 532-401-17-145 Metsämaa Lehtomainen kangas, vastaava suo ja ruohoturvekangas Hienojakoinen kangasmaa 03 - Varttunut kasvatusmetsikkö Talvi	Yhteensä	44	59	183	56	124	20.0	18.0	827	22.0	9.3	Harvennus 2027
			Kuusi	48	30	92	48	42	22.0	18.0	353	11.0	5.4	
			Hieskoivu	40	30	92	8	82	18.0	18.0	474	11.0	3.9	
		Lisätiedot Läpimittajakaumaa kuvion sisällä.												
18	0,1	SAARISTONMETSÄ 532-401-17-145 Muu maa												
			Lisätiedot tie											
19	0,1	SAARISTONMETSÄ 532-401-17-145 Metsämaa Lehtomainen kangas, vastaava suo ja ruohoturvekangas Keskikarkea tai karkea kangasmaa 02 - Nuori kasvatusmetsikkö Kesä	Yhteensä	30	20	169	32	132	16.8	13.4	1345	26.0	13.7	Harvennus 2027
			Kuusi	30	19	156	32	119	17.0	13.4	1202	24.0	12.6	
			Rauduskoiv	30	2	13	0	12	14.0	14.0	143	2.0	1.1	