



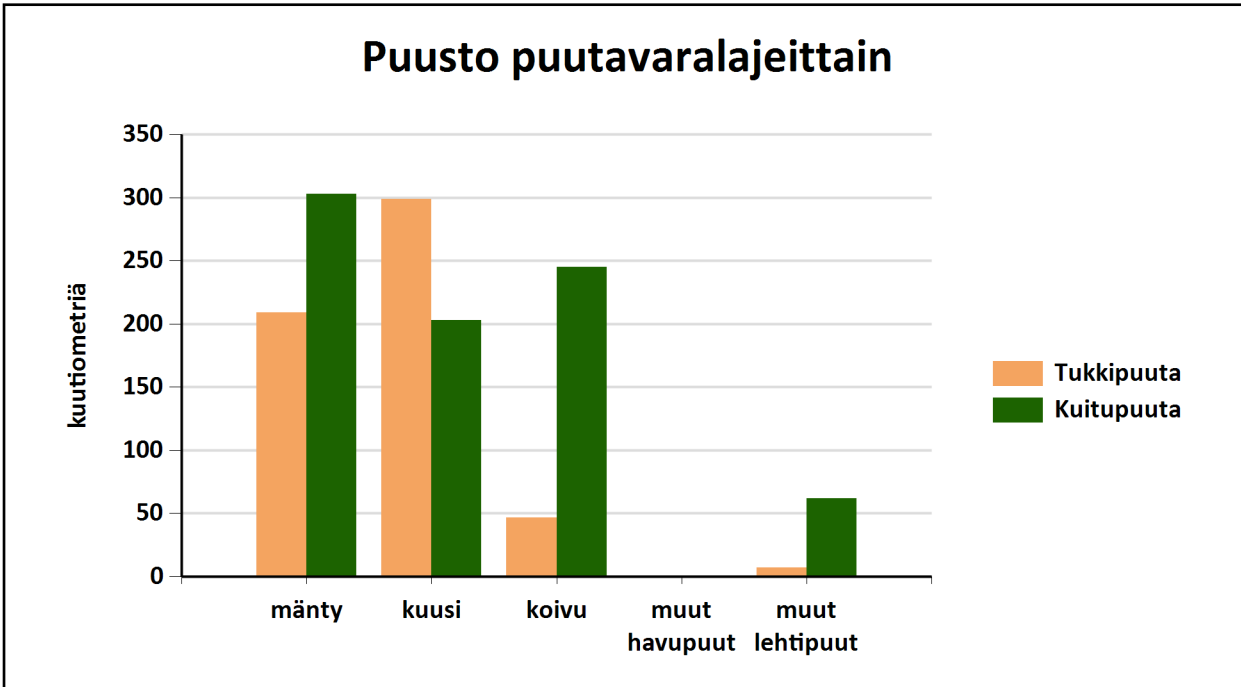
Puustotietojen yhteenveto vuonna 2025

Suunnitelman kokonaispuusto vuonna 2025 on 1405 m³, eli keskimäärin 144 m³/ha metsätalousmaalla.

Tukkipuuta yhteensä: 562 m³, eli 40 % kokonaispuustosta.

Kuitupuuta yhteensä: 812 m³, eli 58 % kokonaispuustosta.

Muuta runkopuuta yhteensä: 30 m³, eli 2 % tilan kokonaispuustosta.



	Pinta-ala, ha	Ainespuusto puulajeittain, m ³					Puusto yhteensä, m ³	Puusto m ³ /ha
		männy	kuusi	koivu	muut havupuut	muut lehtipuut		
Metsämaa yhteensä	9,4							
Tukkipuuta		209	299	47		7	562	60
Kuitupuuta		303	203	245		62	812	86
Kitumaa								
Joutumaa	0,4			0			0	1
Muu metsätalousmaa								
Metsätalousmaa yhteensä:	9,8	512	502	292	0	69	1374	141

Yllä oleva taulukko sisältää ainespuuston, eli tukki- ja kuitupuun

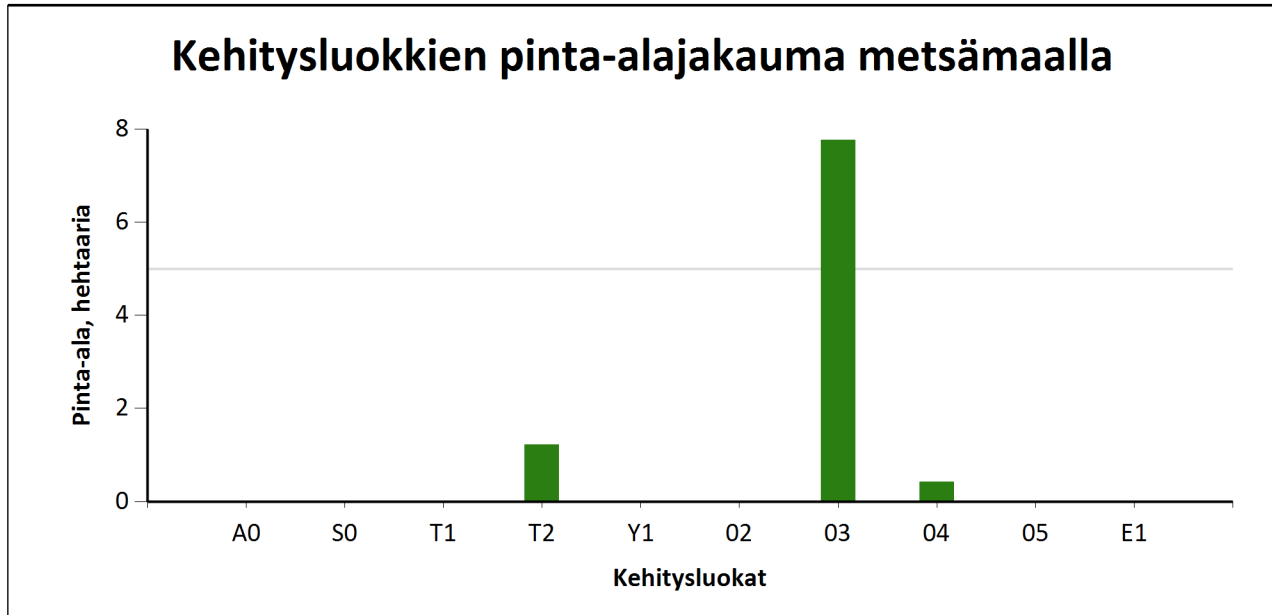


Kehitysluokat

Puuston keski-ikä metsämaalla 48 vuotta.

Puuston keskitilavuus metsämaalla 149 m³/ha.

Puuston kokonaistilavuus metsämaalla 1 403 m³.

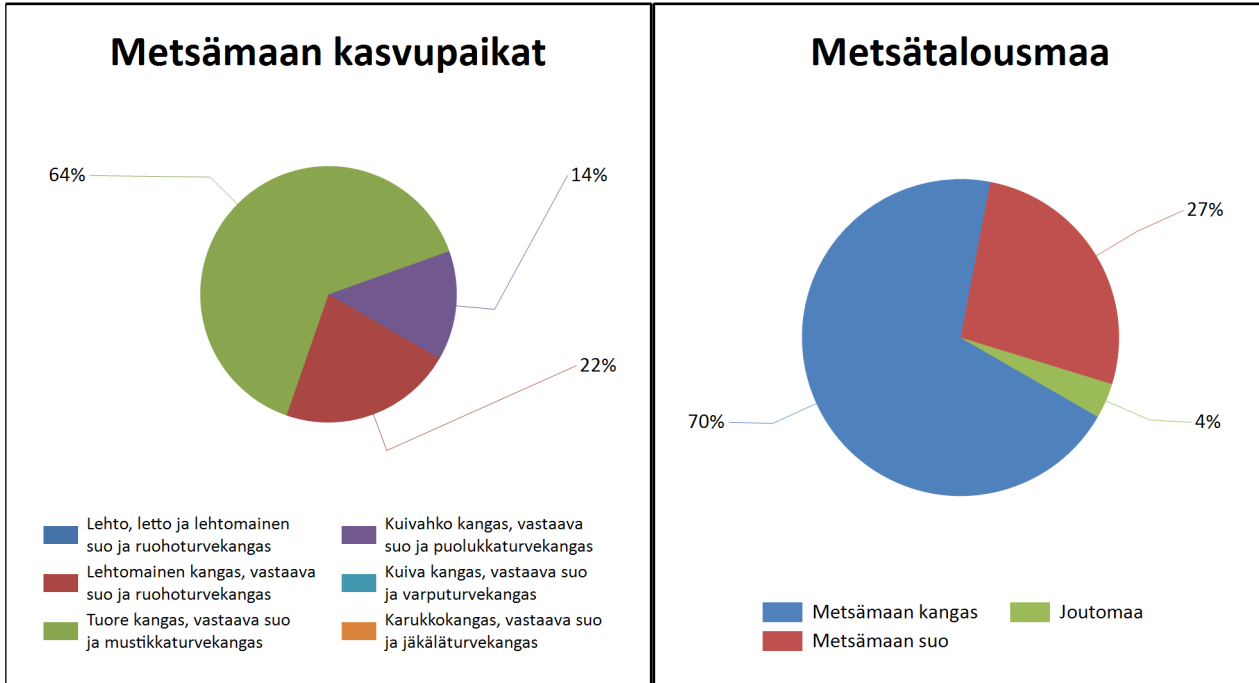


Metsämaan kehitysluokat	Pinta-ala		Keski-ikä, vuotta	Puuston keskitilavuus, m ³ /ha
	ha	%		
A0 - Aukea		%		
S0 - Siemenpuumetsikkö		%		
T1 - Taimikko alle 1,3 m		%		
T2 - Taimikko yli 1,3 m	1,2	%	8	4
Y1 - Ylispuustoinen taimikko		%		
O2 - Nuori kasvatusmetsikkö		%		
O3 - Varttunut kasvatusmetsikkö	7,8	%	53	170
O4 - Uudistuskypsä metsikkö	0,4	%	65	189
O5 - Suojuspuumetsikkö		%		
E1 - Eri-ikäisrakenteinen metsikkö		%		
Metsämaa yhteensä	9,4	%	48	149
Kitumaa				
Joutomaa	0,4		53	18
Muu metsätalousmaa				
Metsätalousmaa yhteensä:	9,8			

Tällä sivulla esitetyt pinta-alat eivät sisällä teiden, sähkölinjojen ym. kohteiden alle jäävää metsäpinta-alaa.



Kasvupaikat kangasmailla ja soilla



	Kangasmaat, ha	Suot, ha	Yhteensä, ha
Metsämaan kasvupaikat			
Lehto, letto ja lehtomainen suo ja ruohoturvekangas			0,0
Lehtomainen kangas, vastaava suo ja ruohoturvekangas	2,1		2,1
Tuore kangas, vastaava suo ja mustikkaturvekangas	4,7	1,3	6,0
Kuivahko kangas, vastaava suo ja puolukkaturvekangas		1,3	1,3
Kuiva kangas, vastaava suo ja varputurvekangas			0,0
Karukkokangas, vastaava suo ja jäkäläturvekangas			0,0
Metsämaa yhteensä	6,8	2,6	9,4
Kitu- ja joutomaan kasvupaikat			
Kalliomaa ja hietikko	0,0	0,0	0,0
Lakimetsä ja tunturi	0,0	0,0	0,0
Kitumaa	0,0		0,0
Joutomaa	0,0	0,4	0,4
Metsätalousmaa yhteensä	6,8	3,0	9,8

Tällä sivulla esitetyt pinta-alat eivät sisällä teiden, sähkölinjojen ym. kohteiden alle jäävää metsäpinta-alaa.

PITKÄPURO 167-425-21-12



Kuvio luettelo

Kuvio	Pinta-ala, ha	Kiinteistön nimi ja tunnus, pääryhmä, kasvupaikka, maalaji, kehitysluokka, saavutettavuus ja metsikön laatu	Puustotiedot										Toimenpide-suunnitelmat kuviolla	
			puulaji	ikä, v	tilavuus m ³ /kuvio	m ³ /ha	tukkia, m ³ /ha	kuitua, m ³ /ha	läpimitta, cm	pituus, m	runkoluku, kpl/ha	ppa, m ² /ha		kasvu m ³ /ha/v
1	0,6	PITKÄPURO 167-425-21-12 Metsämaa Lehtomainen kangas, vastaava suo ja ruohoturvekangas Hienojakoinen kangasmaa T2 - Taimikko yli 1,3 m Talvi	Yhteensä	6	0	1	0	0	1.0	1.5	2200	0.1	1.1	Taimikonharvennus 2030
			Kuusi	6	0	1	0	0	1.0	1.5	2000	0.1	1.1	
			Muu lehtipu	3	0	0	0	0	0.0	1.0	200	0.0	0.0	
2	0,4	PITKÄPURO 167-425-21-12 Metsämaa Tuore kangas, vastaava suo ja mustikkaturvekangas Keskikarkea tai karkea kangasmaa 04 - Uudistuskypsä metsikkö Talvi ja kuiva kesä	Yhteensä	65	78	189	133	53	25.6	20.0	510	21.0	4.1	Avohakkuu 2030, Laikkumätästys 2030, Kuusen istutus 2030
			Mänty	60	4	9	5	4	24.0	20.0	28	1.0	0.3	
			Kuusi	65	71	171	126	43	26.0	20.0	445	19.0	3.7	
3	1,3	PITKÄPURO 167-425-21-12 Metsämaa Kuivahko kangas, vastaava suo ja puolukkaturvekangas Turvemaa 03 - Varttunut kasvatusmetsikkö Talvi	Yhteensä	65	156	120	39	79	18.6	16.5	620	15.0	2.4	
			Mänty	68	139	107	37	69	19.0	17.0	501	13.0	2.2	
			Kuusi	48	16	13	2	10	16.0	13.0	119	2.0	0.2	
4	0,8	PITKÄPURO 167-425-21-12 Metsämaa Tuore kangas, vastaava suo ja mustikkaturvekangas Keskikarkea tai karkea kangasmaa 03 - Varttunut kasvatusmetsikkö Kesä	Yhteensä	47	191	254	100	150	22.3	18.0	892	30.0	5.3	Harvennus 2025
			Mänty	45	161	214	85	126	22.0	18.0	748	25.0	5.3	
			Kuusi	55	30	40	16	24	24.0	18.0	144	5.0	0.0	
5	0,6	PITKÄPURO 167-425-21-12 Metsämaa Tuore kangas, vastaava suo ja mustikkaturvekangas Keskikarkea tai karkea kangasmaa T2 - Taimikko yli 1,3 m Talvi	Yhteensä	12	4	7	0	0	4.4	3.4	2400	2.6	7.3	Ensiharvennus 2035, Taimikonharvennus 2025
			Mänty	12	4	7	0	0	4.5	3.5	2000	2.3	6.8	
			Kuusi	11	0	0	0	0	3.5	3.0	200	0.2	0.3	
			Muu lehtipu	10	0	0	0	0	3.0	3.0	200	0.1	0.2	

Kuvio	Pinta-ala, ha	Kiinteistön nimi ja tunnus, pääryhmä, kasvupaikka, maalaji, kehitysluokka, saavutettavuus ja metsikön laatu	Puustotiedot											Toimenpidesuunnitelmat kuviolla
			puulaji	ikä, v	tilavuus m ³ /kuvio	m ³ /ha	tukkia, m ³ /ha	kuitua, m ³ /ha	läpimitta, cm	pituus, m	runkoluku, kpl/ha	ppa, m ² /ha	kasvu m ³ /ha/v	
6	1,3	PITKÄPURO 167-425-21-12 Metsämaa Tuore kangas, vastaava suo ja mustikkaturvekangas Turvemaa 03 - Varttunut kasvatusmetsikkö Talvi	Yhteensä	71	277	211	140	69	24.8	19.3	540	24.0	1.0	Avohakkuu 2030, Kuusen istutus 2030, Laikkumätästys 2030
			Mänty	75	74	56	28	28	24.0	20.0	143	6.0	0.2	
			Kuusi	70	203	155	112	42	25.0	19.0	397	18.0	0.8	
7	0,1	PITKÄPURO 167-425-21-12 Joutomaa Tuore kangas, vastaava suo ja mustikkaturvekangas Turvemaa Talvi	Yhteensä	53	2	18	0	2	7.0	5.0	2175	6.0	0.7	
			Hieskoivu	53	2	18	0	2	7.0	5.0	2175	6.0	0.7	
Erityispiirteet Vähäpuustoinen suo-Metsälain tärkeä elinympäristö														
8	0,9	PITKÄPURO 167-425-21-12 Metsämaa Tuore kangas, vastaava suo ja mustikkaturvekangas Keskikarkea tai karkea kangasmaa 03 - Varttunut kasvatusmetsikkö Talvi	Yhteensä	40	103	118	11	104	16.4	14.8	898	17.0	5.7	Harvennus 2025, Terveyslannoitus 2025
			Mänty	45	6	7	2	5	17.0	15.0	48	1.0	0.5	
			Kuusi	40	26	30	1	28	15.0	12.0	319	5.0	2.1	
			Muu lehtipu	40	71	81	8	71	17.0	16.0	531	11.0	3.1	
9	0,6	PITKÄPURO 167-425-21-12 Metsämaa Lehtomainen kangas, vastaava suo ja ruohoturvekangas Hienojakoinen kangasmaa 03 - Varttunut kasvatusmetsikkö Kesä	Yhteensä	61	127	217	120	94	23.9	17.6	754	27.0	0.0	Avohakkuu 2025, Laikkumätästys 2026, Kuusen istutus 2026
			Mänty	55	52	89	42	46	23.0	17.0	308	11.0	0.0	
			Kuusi	70	60	103	75	26	26.0	18.0	315	13.0	0.0	
			Rauduskoiv	45	15	25	3	21	18.0	18.0	131	3.0	0.0	
10	0,9	PITKÄPURO 167-425-21-12 Metsämaa Lehtomainen kangas, vastaava suo ja ruohoturvekangas Hienojakoinen kangasmaa 03 - Varttunut kasvatusmetsikkö Talvi	Yhteensä	44	126	145	44	99	22.5	18.6	475	17.5	4.8	Avohakkuu 2030, Rauduskoivun istutus 2030, Laikkumätästys 2030
			Mänty	42	7	8	3	5	21.5	18.0	29	1.0	0.3	
			Kuusi	42	13	15	4	11	19.5	16.0	72	2.0	1.0	
			Rauduskoiv	45	106	122	37	84	23.0	19.0	374	14.5	3.5	

Kuvio	Pinta-ala, ha	Kiinteistön nimi ja tunnus, pääryhmä, kasvupaikka, maalaji, kehitysluokka, saavutettavuus ja metsikön laatu	Puustotiedot										Toimenpidesuunnitelmat kuviolla	
			puulaji	ikä, v	tilavuus m ³ /kuvio	m ³ /ha	tukkia, m ³ /ha	kuitua, m ³ /ha	läpimitta, cm	pituus, m	runkoluku, kpl/ha	ppa, m ² /ha		kasvu m ³ /ha/v
11	0,8	PITKÄPURO 167-425-21-12 Metsämaa Tuore kangas, vastaava suo ja mustikkaturvekangas Keskikarkea tai karkea kangasmaa 03 - Varttunut kasvatusmetsikkö Talvi	Yhteensä	40	125	164	12	147	16.0	16.0	1208	22.0	5.9	Harvennus 2030
			Kuusi	40	6	7	1	6	17.0	15.0	48	1.0	0.5	
			Rauduskoiv	40	120	157	11	141	16.0	16.0	1160	21.0	5.4	
12.1	0,4	PITKÄPURO 167-425-21-12 Metsämaa Tuore kangas, vastaava suo ja mustikkaturvekangas Keskikarkea tai karkea kangasmaa 03 - Varttunut kasvatusmetsikkö Talvi	Yhteensä	35	53	149	21	124	16.6	14.8	1123	21.0	7.9	Harvennus 2030
			Mänty	39	11	31	7	24	18.0	16.0	177	4.0	1.5	
			Kuusi	35	21	60	9	48	15.0	12.0	641	10.0	4.0	
			Rauduskoiv	32	21	58	5	52	18.0	18.0	305	7.0	2.4	
14	0,2	PITKÄPURO 167-425-21-12 Joutomaa Karukkokangas, vastaava suo ja jäkäläturvekangas Turvema												
		Erityispiirteet Vähäpuustoinen suo-Metsälain tärkeä elinympäristö												
15	0,9	PITKÄPURO 167-425-21-12 Metsämaa Tuore kangas, vastaava suo ja mustikkaturvekangas Keskikarkea tai karkea kangasmaa 03 - Varttunut kasvatusmetsikkö Talvi	Yhteensä	51	161	170	66	101	20.6	17.4	749	20.9	5.1	
			Mänty	55	65	69	29	39	20.5	17.4	281	8.2	2.3	
			Kuusi	52	63	67	36	30	22.3	17.6	266	8.3	1.8	
			Hieskoivu	43	33	35	2	32	17.5	17.2	202	4.4	1.0	