



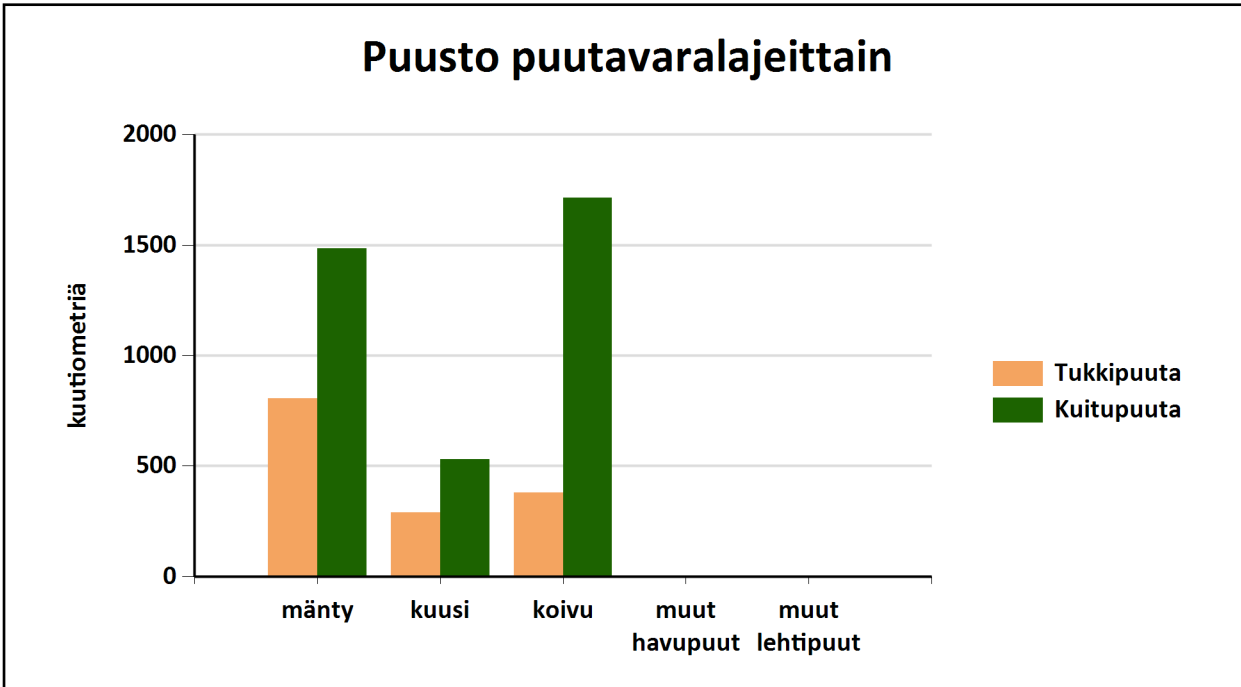
## Puustotietojen yhteenveto vuonna 2025

Suunnitelman kokonaispuusto vuonna 2025 on 5377 m<sup>3</sup>, eli keskimäärin 141 m<sup>3</sup>/ha metsätalousmaalla.

Tukkipuuta yhteensä: 1477 m<sup>3</sup>, eli 27 % kokonaispuustosta.

Kuitupuuta yhteensä: 3726 m<sup>3</sup>, eli 69 % kokonaispuustosta.

Muuta runkopuuta yhteensä: 175 m<sup>3</sup>, eli 3 % tilan kokonaispuustosta.



	Pinta-ala, ha	Ainespuusto puulajeittain, m <sup>3</sup>					Puusto yhteensä, m <sup>3</sup>	Puusto m <sup>3</sup> /ha
		männy	kuusi	koivu	muut havupuut	muut lehtipuut		
Metsämaa yhteensä	38,1							
Tukkipuuta		806	290	381			1477	39
Kuitupuuta		1484	529	1712			3726	98
Kitumaa								
Joutumaa								
Muu metsätalousmaa								
Metsätalousmaa yhteensä:	38,1	2290	819	2093	0	0	5203	137

Yllä oleva taulukko sisältää ainespuuston, eli tukki- ja kuitupuun

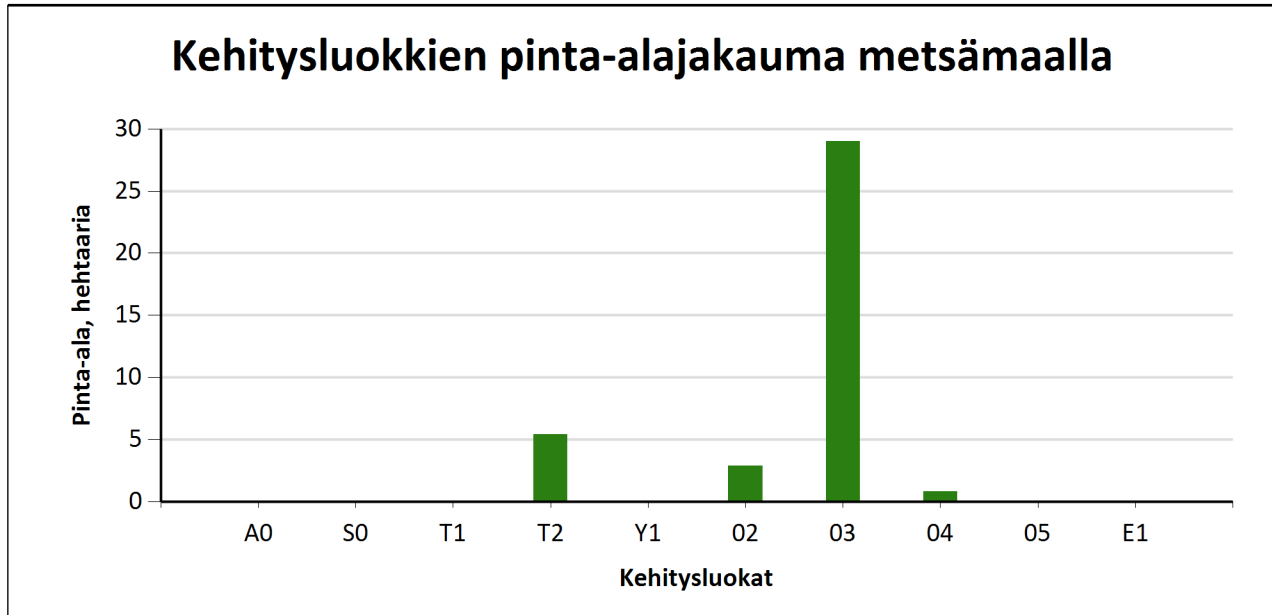


## Kehitysluokat

Puuston keski-ikä metsämaalla 37 vuotta.

Puuston keskitilavuus metsämaalla 141 m<sup>3</sup>/ha.

Puuston kokonaistilavuus metsämaalla 5 377 m<sup>3</sup>.

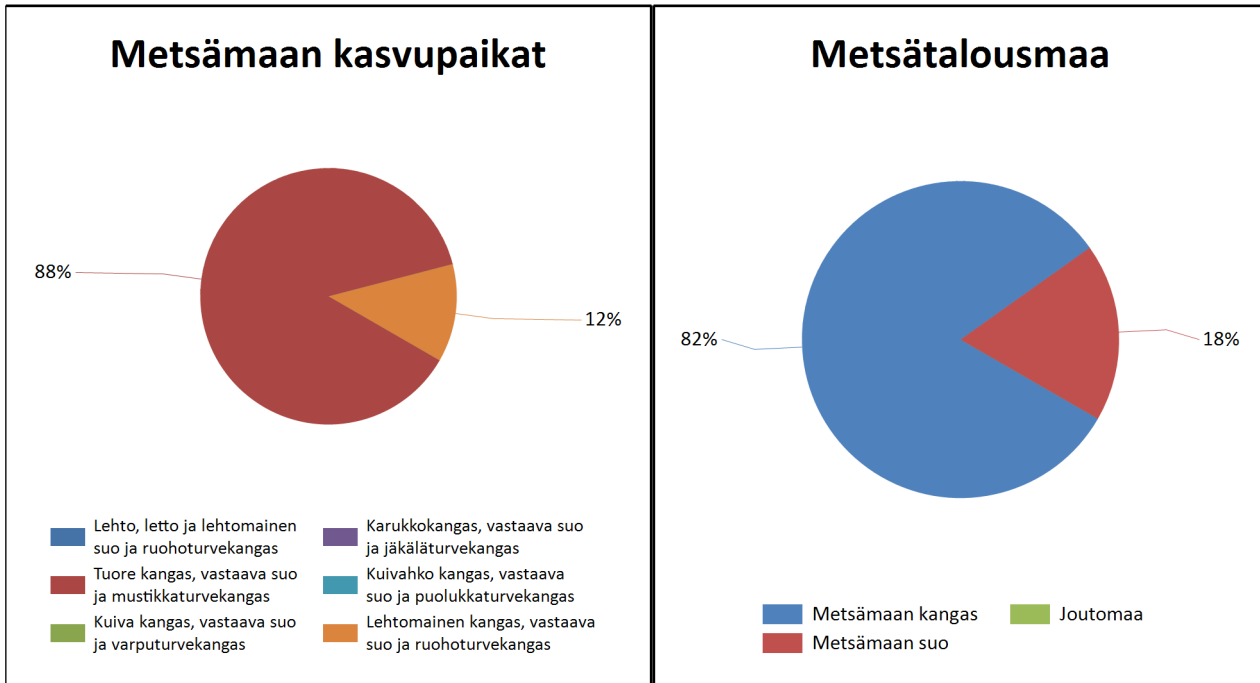


Metsämaan kehitysluokat	Pinta-ala		Keski-ikä, vuotta	Puuston keskitilavuus, m <sup>3</sup> /ha
	ha	%		
A0 - Aukea		%		
S0 - Siemenpuumetsikkö		%		
T1 - Taimikko alle 1,3 m		%		
T2 - Taimikko yli 1,3 m	5,4	%	17	16
Y1 - Ylispuustoinen taimikko		%		
O2 - Nuori kasvatusmetsikkö	2,9	%	21	37
O3 - Varttunut kasvatusmetsikkö	29,0	%	40	173
O4 - Uudistuskypsä metsikkö	0,8	%	58	193
O5 - Suojuspuumetsikkö		%		
E1 - Eri-ikäisrakenteinen metsikkö		%		
<b>Metsämaa yhteensä</b>	<b>38,1</b>	<b>%</b>	<b>37</b>	<b>141</b>
Kitumaa				
Joutomaa				
Muu metsätalousmaa				
<b>Metsätalousmaa yhteensä:</b>	<b>38,1</b>			

Tällä sivulla esitetyt pinta-alat eivät sisällä teiden, sähkölinjojen ym. kohteiden alle jäävää metsäpinta-alaa.



## Kasvupaikat kangasmailla ja soilla



	Kangasmaat, ha	Suot, ha	Yhteensä, ha
<b>Metsämaan kasvupaikat</b>			
Lehto, letto ja lehtomainen suo ja ruohoturvekangas			0,0
Lehtomainen kangas, vastaava suo ja ruohoturvekangas	4,7		4,7
Tuore kangas, vastaava suo ja mustikkaturvekangas	26,5	6,9	33,4
Kuivahko kangas, vastaava suo ja puolukkaturvekangas			0,0
Kuiva kangas, vastaava suo ja varputurvekangas			0,0
Karukkokangas, vastaava suo ja jäkäläturvekangas			0,0
<b>Metsämaa yhteensä</b>	<b>31,2</b>	<b>6,9</b>	<b>38,1</b>
<b>Kitu- ja joutomaan kasvupaikat</b>			
Kalliomaa ja hietikko	0,0	0,0	0,0
Lakimetsä ja tunturi	0,0	0,0	0,0
Kitumaa	0,0		0,0
Joutomaa	0,0		0,0
<b>Metsätalousmaa yhteensä</b>	<b>31,2</b>	<b>6,9</b>	<b>38,1</b>

Tällä sivulla esitetyt pinta-alat eivät sisällä teiden, sähkölinjojen ym. kohteiden alle jäävää metsäpinta-alaa.



## Kuvio luettelo

Kuvio	Pinta-ala, ha	Kiinteistön nimi ja tunnus, pääryhmä, kasvupaikka, maalaji, kehitysluokka, saavutettavuus ja metsikön laatu	Puustotiedot											Toimenpidesuunnitelmat kuviolla
			puulaji	ikä, v	tilavuus m <sup>3</sup> /kuvio	m <sup>3</sup> /ha	tukkia, m <sup>3</sup> /ha	kuitua, m <sup>3</sup> /ha	läpimitta, cm	pituus, m	runkoluku, kpl/ha	ppa, m <sup>2</sup> /ha	kasvu m <sup>3</sup> /ha/v	
1	3,0	UKONMÄKI 174-426-2-56 Metsämaa Lehtomainen kangas, vastaava suo ja ruohoturvekangas Keskikarkea tai karkea kangasmaa 03 - Varttunut kasvatusmetsikkö Kesä	<b>Yhteensä</b>	<b>42</b>	<b>397</b>	<b>134</b>	<b>35</b>	<b>95</b>	<b>19.8</b>	<b>18.0</b>	<b>763</b>	<b>16.0</b>	<b>6.9</b>	Poimintahakkuu 2034
			Kuusi	25	79	27	1	23	13.0	10.5	450	5.0	2.9	
			Mänty	50	57	19	6	13	23.0	20.5	56	2.0	0.6	
			Kuusi	50	25	8	3	6	21.8	18.8	39	1.0	0.5	
			Rauduskoiv	50	236	79	25	53	23.0	22.0	218	8.0	2.9	
2	2,5	UKONMÄKI 174-426-2-56 Metsämaa Tuore kangas, vastaava suo ja mustikkaturvekangas Keskikarkea tai karkea kangasmaa 03 - Varttunut kasvatusmetsikkö Kesä	<b>Yhteensä</b>	<b>42</b>	<b>441</b>	<b>177</b>	<b>42</b>	<b>132</b>	<b>20.7</b>	<b>20.3</b>	<b>646</b>	<b>19.0</b>	<b>5.1</b>	Harvennus 2034
			Mänty	45	114	46	16	29	22.3	19.5	146	5.0	1.0	
			Kuusi	55	10	4	1	4	25.0	21.0	21	0.5	0.1	
			Rauduskoiv	40	316	127	26	100	20.0	20.5	479	13.5	4.0	
3	0,7	UKONMÄKI 174-426-2-56 Metsämaa Tuore kangas, vastaava suo ja mustikkaturvekangas Turvemaa 02 - Nuori kasvatusmetsikkö Talvi	<b>Yhteensä</b>	<b>17</b>	<b>14</b>	<b>19</b>	<b>0</b>	<b>12</b>	<b>8.6</b>	<b>9.6</b>	<b>1060</b>	<b>4.0</b>	<b>3.2</b>	
			Kuusi	20	2	3	0	2	12.5	10.5	54	0.5	0.4	
			Hieskoivu	16	12	16	0	9	8.0	9.5	1006	3.5	2.8	
4	6,8	UKONMÄKI 174-426-2-56 Metsämaa Tuore kangas, vastaava suo ja mustikkaturvekangas Keskikarkea tai karkea kangasmaa 03 - Varttunut kasvatusmetsikkö Talvi ja kuiva kesä	<b>Yhteensä</b>	<b>41</b>	<b>1331</b>	<b>197</b>	<b>55</b>	<b>139</b>	<b>21.0</b>	<b>19.1</b>	<b>735</b>	<b>22.0</b>	<b>5.4</b>	Harvennus 2034
			Mänty	44	910	135	47	86	22.1	19.0	443	15.0	3.4	
			Kuusi	42	25	4	0	3	21.0	18.0	24	0.5	0.1	
			Rauduskoiv	35	396	59	8	49	18.5	19.5	268	6.5	1.9	

Kuvio	Pinta-ala, ha	Kiinteistön nimi ja tunnus, pääryhmä, kasvupaikka, maalaji, kehitysluokka, saavutettavuus ja metsikön laatu	Puustotiedot											Toimenpidesuunnitelmat kuviolla
			puulaji	ikä, v	tilavuus m <sup>3</sup> /kuvio	m <sup>3</sup> /ha	tukkia, m <sup>3</sup> /ha	kuitua, m <sup>3</sup> /ha	läpimitta, cm	pituus, m	runkoluku, kpl/ha	ppa, m <sup>2</sup> /ha	kasvu m <sup>3</sup> /ha/v	
5	0,8	UKONMÄKI 174-426-2-56 Metsämaa Tuore kangas, vastaava suo ja mustikkaturvekangas Turvema 04 - Uudistuskypsä metsikkö Talvi	<b>Yhteensä</b>	<b>58</b>	<b>153</b>	<b>193</b>	<b>125</b>	<b>66</b>	<b>26.0</b>	<b>21.8</b>	<b>462</b>	<b>19.5</b>	<b>1.9</b>	
			Mänty	65	8	10	5	5	28.0	22.5	20	1.0	0.1	
			Kuusi	60	135	170	119	49	26.5	22.0	380	17.0	1.6	
			Hieskoivu	36	10	13	1	12	19.0	18.5	62	1.5	0.2	
<b>Erityispiirteet</b> Luonnontilaista vesitaloutta														
<b>Lisätiedot</b> Luonnontilaisen kaltainen kapea metsäsuikale, jonka läpi menee aikanaan perattu, mutta nyt puomainen oja. Sertifikaatissa jää käsittelyjen ulkopuolelle.														
6	1,6	UKONMÄKI 174-426-2-56 Metsämaa Tuore kangas, vastaava suo ja mustikkaturvekangas Keskikarkea tai karkea kangasmaa 03 - Varttunut kasvatusmetsikkö Kesä	<b>Yhteensä</b>	<b>39</b>	<b>249</b>	<b>160</b>	<b>35</b>	<b>122</b>	<b>19.9</b>	<b>18.9</b>	<b>657</b>	<b>18.0</b>	<b>5.2</b>	Harvennus 2034
			Mänty	42	138	88	25	62	21.0	18.5	327	10.0	2.6	
			Rauduskoiv	36	112	71	10	60	18.5	19.3	330	8.0	2.6	
7	0,5	UKONMÄKI 174-426-2-56 Metsämaa Lehtomainen kangas, vastaava suo ja ruohoturvekangas Hienojakoinen kangasmaa 02 - Nuori kasvatusmetsikkö Kesä	<b>Yhteensä</b>	<b>25</b>	<b>51</b>	<b>95</b>	<b>3</b>	<b>88</b>	<b>15.1</b>	<b>16.5</b>	<b>757</b>	<b>12.3</b>	<b>8.2</b>	Harvennus 2034
			Kuusi	31	1	2	0	2	18.0	15.0	19	0.3	0.2	
			Rauduskoiv	25	50	93	3	87	15.0	16.5	738	12.0	8.0	
8	1,5	UKONMÄKI 174-426-2-56 Metsämaa Tuore kangas, vastaava suo ja mustikkaturvekangas Keskikarkea tai karkea kangasmaa 03 - Varttunut kasvatusmetsikkö Kesä	<b>Yhteensä</b>	<b>46</b>	<b>250</b>	<b>166</b>	<b>60</b>	<b>101</b>	<b>20.6</b>	<b>18.5</b>	<b>928</b>	<b>19.2</b>	<b>5.3</b>	Avohakkuu 2034, Kuusen istutus 2034, Laikkumätästys 2034
			Kuusi	23	28	19	0	15	11.0	9.0	500	3.9	1.4	
			Mänty	55	109	72	32	40	23.0	20.5	204	7.5	1.8	
			Kuusi	55	31	21	11	9	23.0	19.5	73	2.3	0.5	
Rauduskoiv	45	82	55	17	37	23.0	22.0	151	5.5	1.6				
9	1,9	UKONMÄKI 174-426-2-56 Metsämaa Tuore kangas, vastaava suo ja mustikkaturvekangas Keskikarkea tai karkea kangasmaa 03 - Varttunut kasvatusmetsikkö Talvi ja kuiva kesä	<b>Yhteensä</b>	<b>44</b>	<b>349</b>	<b>183</b>	<b>53</b>	<b>127</b>	<b>20.9</b>	<b>19.0</b>	<b>690</b>	<b>20.5</b>	<b>5.1</b>	Harvennus 2034
			Mänty	45	275	145	47	96	21.3	19.0	505	16.0	3.8	
			Kuusi	45	19	10	4	6	22.0	19.0	45	1.2	0.3	
			Rauduskoiv	39	54	28	3	25	18.3	18.7	140	3.3	1.0	

Kuvio	Pinta-ala, ha	Kiinteistön nimi ja tunnus, pääryhmä, kasvupaikka, maalaji, kehitysluokka, saavutettavuus ja metsikön laatu	Puustotiedot											Toimenpidesuunnitelmat kuviolla
			puulaji	ikä, v	tilavuus m <sup>3</sup> /kuvio	tukkia, m <sup>3</sup> /ha	kuitua, m <sup>3</sup> /ha	läpimitta, cm	pituus, m	runkoluku, kpl/ha	ppa, m <sup>2</sup> /ha	kasvu m <sup>3</sup> /ha/v		
10	0,8	UKONMÄKI 174-426-2-56 Metsämaa Tuore kangas, vastaava suo ja mustikkaturvekangas Keskikarkea tai karkea kangasmaa 02 - Nuori kasvatusmetsikkö Talvi	<b>Yhteensä</b>	<b>20</b>	<b>20</b>	<b>25</b>	<b>0</b>	<b>18</b>	<b>9.5</b>	<b>9.1</b>	<b>1085</b>	<b>5.5</b>	<b>6.6</b>	
			Mänty	20	4	4	0	3	10.0	8.0	159	1.0	1.2	
			Kuusi	20	4	5	0	4	11.5	9.0	121	1.0	1.1	
			Rauduskoiv	20	13	16	0	11	8.8	9.5	805	3.5	4.3	
11	4,7	UKONMÄKI 174-426-2-56 Metsämaa Tuore kangas, vastaava suo ja mustikkaturvekangas Turvema T2 - Taimikko yli 1,3 m Talvi Kehityskelpoinen: tyydyttävä: ylitiheä, hoitamaton	<b>Yhteensä</b>	<b>18</b>	<b>84</b>	<b>18</b>	<b>0</b>	<b>6</b>	<b>6.7</b>	<b>7.1</b>	<b>2050</b>	<b>4.6</b>	<b>4.6</b>	Taimikonharvennus 2025
			Mänty	18	11	2	0	1	6.5	5.8	250	0.6	0.8	
			Kuusi	18	29	6	0	4	8.3	7.3	350	1.5	1.7	
			Hieskoivu	18	43	9	0	2	5.7	7.2	1450	2.5	2.1	
		<b>Lisätiedot</b> Runkoluvuissa kasvatettava puusto. Runkoja enemmän ja raivaustarve on.												
12	5,3	UKONMÄKI 174-426-2-56 Metsämaa Tuore kangas, vastaava suo ja mustikkaturvekangas Keskikarkea tai karkea kangasmaa 03 - Varttunut kasvatusmetsikkö Kesä	<b>Yhteensä</b>	<b>42</b>	<b>1022</b>	<b>192</b>	<b>55</b>	<b>134</b>	<b>20.7</b>	<b>19.3</b>	<b>727</b>	<b>21.3</b>	<b>5.3</b>	Harvennus 2034
			Mänty	45	390	73	25	47	22.1	19.4	236	8.0	1.8	
			Kuusi	40	185	35	13	21	19.8	17.1	170	4.3	1.2	
			Rauduskoiv	40	446	84	16	66	20.0	20.3	321	9.0	2.3	
		<b>Erityispiirteet</b> Boorinpuutos-Lievä												
13	1,1	UKONMÄKI 174-426-2-56 Metsämaa Tuore kangas, vastaava suo ja mustikkaturvekangas Keskikarkea tai karkea kangasmaa 03 - Varttunut kasvatusmetsikkö Kesä	<b>Yhteensä</b>	<b>52</b>	<b>191</b>	<b>174</b>	<b>76</b>	<b>94</b>	<b>22.5</b>	<b>19.6</b>	<b>670</b>	<b>18.9</b>	<b>4.5</b>	Avohakkuu 2034, Laikkumätästys 2034, Kuusen istutus 2034
			Kuusi	20	6	5	0	4	10.0	8.0	200	1.3	0.4	
			Mänty	55	180	164	76	86	23.5	20.5	441	17.0	3.9	
			Kuusi	40	2	2	0	2	19.0	16.0	18	0.3	0.1	
			Rauduskoiv	45	3	3	0	3	22.0	22.0	11	0.3	0.1	

Kuvio	Pinta-ala, ha	Kiinteistön nimi ja tunnus, pääryhmä, kasvupaikka, maalaji, kehitysluokka, saavutettavuus ja metsikön laatu	Puustotiedot											Toimenpidesuunnitelmat kuviolla
			puulaji	ikä, v	tilavuus m <sup>3</sup> /kuvio	m <sup>3</sup> /ha	tukkia, m <sup>3</sup> /ha	kuitua, m <sup>3</sup> /ha	läpimitta, cm	pituus, m	runkoluku, kpl/ha	ppa, m <sup>2</sup> /ha	kasvu m <sup>3</sup> /ha/v	
14	0,5	UKONMÄKI 174-426-2-56 Metsämaa Tuore kangas, vastaava suo ja mustikkaturvekangas Keskikarkea tai karkea kangasmaa 03 - Varttunut kasvatusmetsikkö Kesä	<b>Yhteensä</b>	<b>31</b>	<b>56</b>	<b>111</b>	<b>37</b>	<b>71</b>	<b>20.1</b>	<b>14.4</b>	<b>644</b>	<b>17.0</b>	<b>6.6</b>	Terveyslannoitus 2025
			Kuusi	30	51	101	35	64	20.0	14.0	612	16.0	6.2	
			Rauduskoiv	45	5	9	2	7	22.0	21.0	32	1.0	0.4	
<b>Erityispiirteet</b> Boorinpuutos-Keskinkertainen														
15	0,7	UKONMÄKI 174-426-2-56 Metsämaa Tuore kangas, vastaava suo ja mustikkaturvekangas Turvemaa T2 - Taimikko yli 1,3 m Talvi Kehityskelpoinen: tyydyttävä: ylitiheä, hoitamaton	<b>Yhteensä</b>	<b>13</b>	<b>4</b>	<b>6</b>	<b>0</b>	<b>1</b>	<b>4.4</b>	<b>3.6</b>	<b>1850</b>	<b>2.2</b>	<b>2.5</b>	Taimikonharvennus 2025, Terveyslannoitus 2025
			Mänty	10	0	0	0	0	2.0	2.0	50	0.0	0.0	
			Kuusi	13	4	6	0	1	4.5	3.5	1600	2.1	2.3	
			Hieskoivu	13	0	0	0	0	3.0	5.0	200	0.1	0.2	
<b>Lisätiedot</b> Rukoluvuissa kasvatettava puusto. Taimikonhoidon tarve on.														
16	1,2	UKONMÄKI 174-426-2-56 Metsämaa Lehtomainen kangas, vastaava suo ja ruohoturvekangas Hienojakoinen kangasmaa 03 - Varttunut kasvatusmetsikkö Talvi ja kuiva kesä	<b>Yhteensä</b>	<b>36</b>	<b>164</b>	<b>135</b>	<b>21</b>	<b>112</b>	<b>19.3</b>	<b>18.1</b>	<b>642</b>	<b>16.1</b>	<b>6.8</b>	Harvennus 2034
			Kuusi	25	4	3	0	3	12.0	10.0	50	0.6	0.3	
			Mänty	40	51	42	8	33	20.5	17.5	174	5.0	1.6	
			Kuusi	40	9	8	2	6	20.0	17.0	45	1.0	0.5	
			Rauduskoiv	35	101	83	11	70	19.0	19.0	373	9.5	4.4	
17	2,7	UKONMÄKI 174-426-2-56 Metsämaa Tuore kangas, vastaava suo ja mustikkaturvekangas Keskikarkea tai karkea kangasmaa 03 - Varttunut kasvatusmetsikkö Talvi ja kuiva kesä	<b>Yhteensä</b>	<b>38</b>	<b>424</b>	<b>158</b>	<b>30</b>	<b>123</b>	<b>18.5</b>	<b>18.2</b>	<b>962</b>	<b>18.5</b>	<b>5.9</b>	Harvennus 2034
			Kuusi	20	17	6	0	4	9.0	7.5	300	1.5	0.6	
			Mänty	44	71	26	8	18	21.5	18.5	96	3.0	0.8	
			Kuusi	41	45	17	7	10	21.0	18.0	74	2.0	0.5	
			Rauduskoiv	38	292	109	15	91	18.5	19.5	492	12.0	4.0	
18	1,0	UKONMÄKI 174-426-2-56 Metsämaa Tuore kangas, vastaava suo ja mustikkaturvekangas Keskikarkea tai karkea kangasmaa 03 - Varttunut kasvatusmetsikkö Kesä	<b>Yhteensä</b>	<b>36</b>	<b>154</b>	<b>155</b>	<b>47</b>	<b>104</b>	<b>18.5</b>	<b>16.0</b>	<b>858</b>	<b>20.0</b>	<b>7.9</b>	Harvennus 2034, Terveyslannoitus 2025
			Kuusi	36	154	155	47	104	18.5	16.0	858	20.0	7.9	

Kuvio	Pinta-ala, ha	Kiinteistön nimi ja tunnus, pääryhmä, kasvupaikka, maalaji, kehitysluokka, saavutettavuus ja metsikön laatu	Puustotiedot											Toimenpidesuunnitelmat kuviolla
			puulaji	ikä, v	tilavuus m <sup>3</sup> /kuvio	m <sup>3</sup> /ha	tukkia, m <sup>3</sup> /ha	kuitua, m <sup>3</sup> /ha	läpimitta, cm	pituus, m	runkoluku, kpl/ha	ppa, m <sup>2</sup> /ha	kasvu m <sup>3</sup> /ha/v	
19	0,8	UKONMÄKI 174-426-2-56 Metsämaa Tuore kangas, vastaava suo ja mustikkaturvekangas Keskikarkea tai karkea kangasmaa 02 - Nuori kasvatusmetsikkö Kesä Kehityskelvoton: aukkoinen, harva vähäpuustoinen	<b>Yhteensä</b>	<b>24</b>	<b>23</b>	<b>29</b>	<b>1</b>	<b>25</b>	<b>13.9</b>	<b>11.9</b>	<b>497</b>	<b>4.9</b>	<b>3.9</b>	
			Mänty	15	1	1	0	1	9.0	7.0	50	0.3	0.3	
			Kuusi	15	0	0	0	0	5.5	4.0	50	0.1	0.1	
			Mänty	27	11	13	1	12	17.0	13.5	99	2.0	1.6	
			Kuusi	22	3	4	0	2	9.0	7.0	196	1.0	0.8	
			Rauduskoiv	25	8	10	0	10	14.5	14.5	102	1.5	1.1	
		<b>Lisätiedot</b> Luontaisesti metsittynyt vanha soramonttu / maa-ainesten ottopaikka.												
20	1,7	UKONMÄKI 174-426-2-56 Muu maa												
		<b>Lisätiedot</b> Sähkölinja												
21	0,1	UKONMÄKI 174-426-2-56 Muu maa												
		<b>Lisätiedot</b> Tiealue												
22	0,3	UKONMÄKI 174-426-2-56 Muu maa												
		<b>Lisätiedot</b> Tiealue												