

Perustiedot

Kiinteistötunnus:	297-428-25-13	Rekisteröintipvm:	15.2.2020
Rekisteriyksikölaji:	Tila	Kokonaispinta-ala:	22,82 ha
Kunta:	Kuopio (297)	Maapinta-ala:	22,82 ha
Arkistoviite:	MMLm/21736/33/2018	Palstojen lukumäärä:	3

Muodostumistiedot

Kiinteistötoimitus tai viranomaispäätös: Lohkominen Rekisteröintipvm: 15.2.2020		
Rekisteriyksiköt ja määräalat, joista tämä rekisteriyksikkö on muodostunut:		
Määräala:	Rekisteriyksiköstä:	Maapinta-ala (ha)
297-428-25-164-M601	297-428-25-164 VALKEINEN	22,8200
Muodostumishetken pinta-ala yhteensä (ha):		22,8200

Erottamattomat määräalat ja erillisinä luovutetut yhteisalueosuudet

Kaavat ja rakennuskiellot

1) Yleiskaava (297-170602-022) Hyväksymis-/vahvistamispvm: 17.6.2002	Voimaantulopvm: 17.6.2002
---	---------------------------

Rasitteet, käyttöoikeudet ja käyttörajoitukset

1) Tieoikeus (000-2006-K35449) / Leveys: 5 m Arkistoviite: MMLm/21736/33/2018 Oikeutetut: <u>297-428-25-13</u> Rasitetut: 297-428-25-11 Uudismäki, 297-428-25-106 LITMAJÄRVI	Rekisteröintipvm: 15.2.2020
2) Maantien suoja-alue (000-2008-K9586) Maantien suoja-alue /1 Arkistoviite: MMLm/21736/33/2018 Rasitettu: <u>297-428-25-13</u>	Rekisteröintipvm: 15.2.2020
3) Tieoikeus (000-2020-K2139) / Leveys: 7 m Arkistoviite: MMLm/21736/33/2018 Oikeutetut: <u>297-428-25-13</u> Rasitetut: 297-428-25-11 Uudismäki	Rekisteröintipvm: 15.2.2020
4) Tieoikeus (000-2024-K4859) / Leveys: 2,5 m Arkistoviite: 12:83 (Vehmersalmi) Oikeutetut: 297-428-25-40 PETÄJÄHARJU Rasitetut: <u>297-428-25-13</u>	Rekisteröintipvm: 24.2.2024 Voimaantulopvm: 20.10.1944
5) Tieoikeus (000-2024-K6535) Tieoikeus /1 Leveys: 7 m Oikeutetut: 297-428-25-143 SAITTARI Rasitetut: <u>297-428-25-13</u>	Rekisteröintipvm: 8.3.2024

Tieoikeus /2 Leveys: 7 m

Rekisteröintipvm: 8.3.2024

Oikeudet: 297-428-25-143 SAITTARI, 297-428-25-149 LÄHDENIITTY

Rasitetut: 297-428-25-13

Osuudet yhteisiin alueisiin ja erityisiin etuuksiin

1) Yhteinen vesialue 297-428-876-3 Litmalahden osakaskunta	Rekisteröintipvm: 1.1.2005 Osuuden suuruus: 0,012178 / 0,187500
2) Yhteinen vesialue 297-428-876-9 Eitikansaaren osakaskunta	Rekisteröintipvm: 1.1.2005 Osuuden suuruus: 0,012178 / 0,500000
3) Yhteinen maa-alue 297-428-878-6 Eitikan jakok. yht. Hyvärinsaari	Rekisteröintipvm: 1.1.2005 Osuuden suuruus: 0,012178 / 0,500000

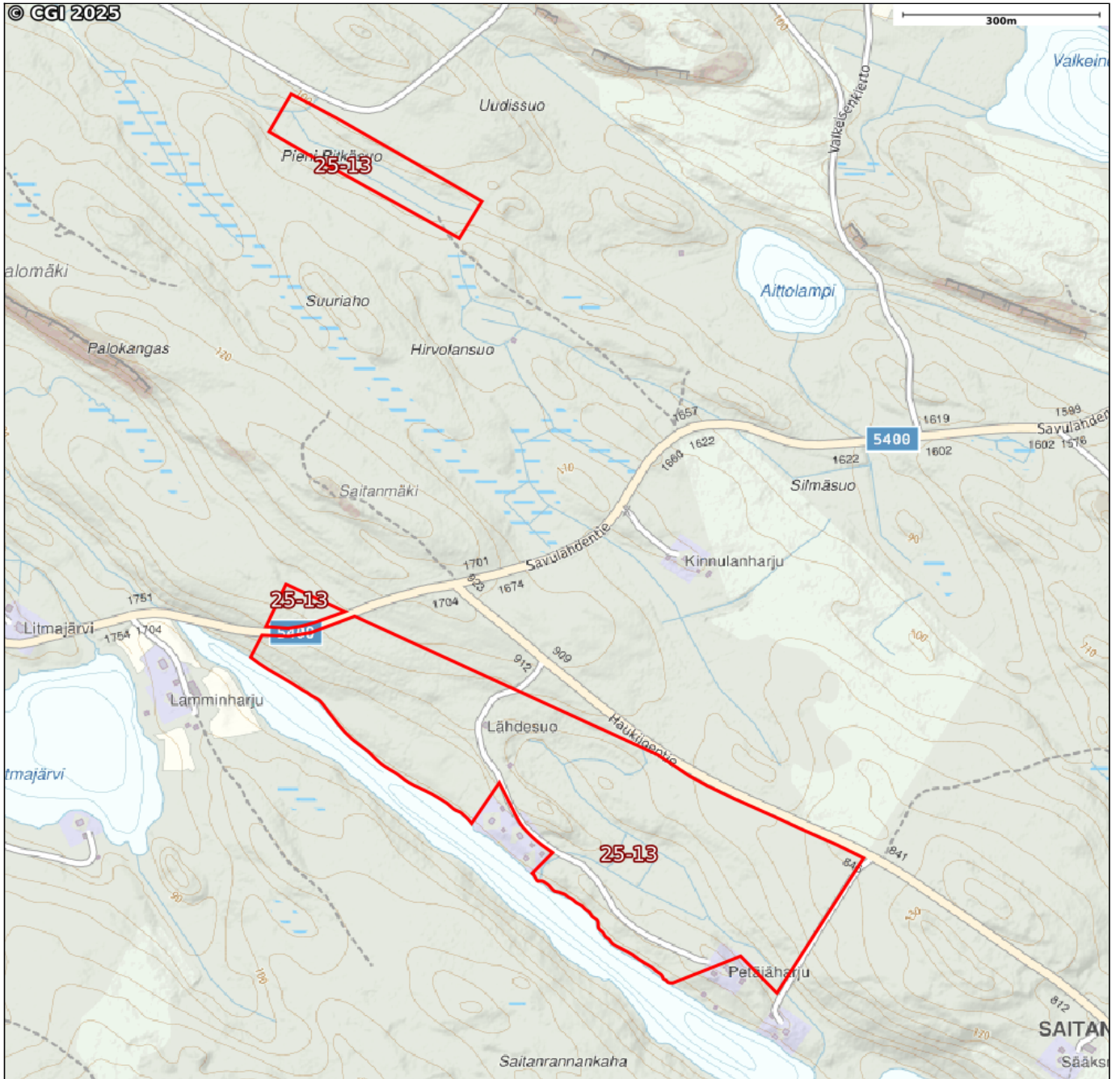
Kiinteistötoimitukset ja viranomaispäätökset

Muita tietoja

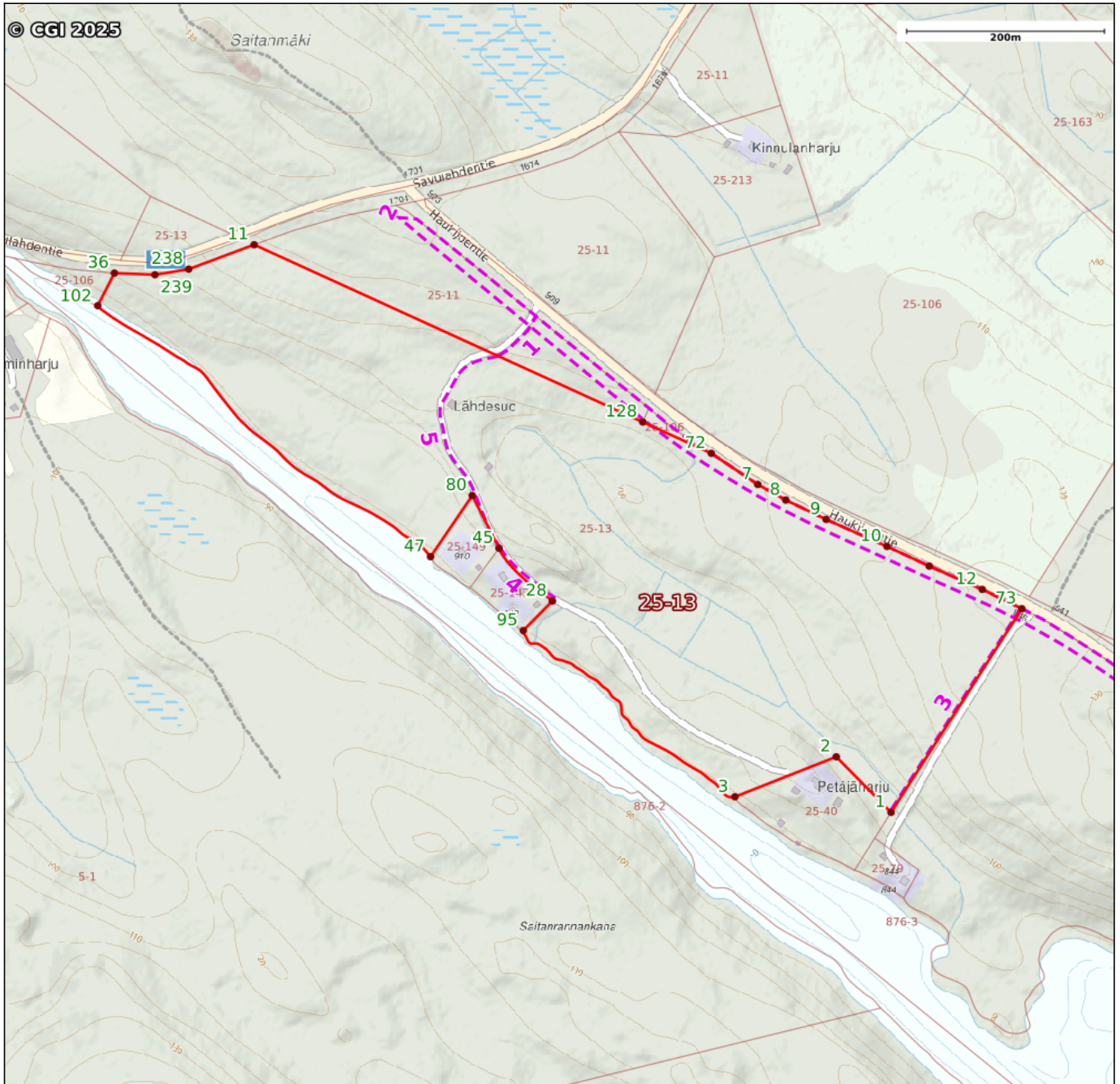
Tulostettu kiinteistötietojärjestelmästä 26.3.2025.

Kiinteistörekisterin tiedoissa voi olla puutteita ja epätarkkuuksia.
Rekisteritiedoista katso tarkemmin www.maanmittauslaitos.fi/rekisteritiedot.

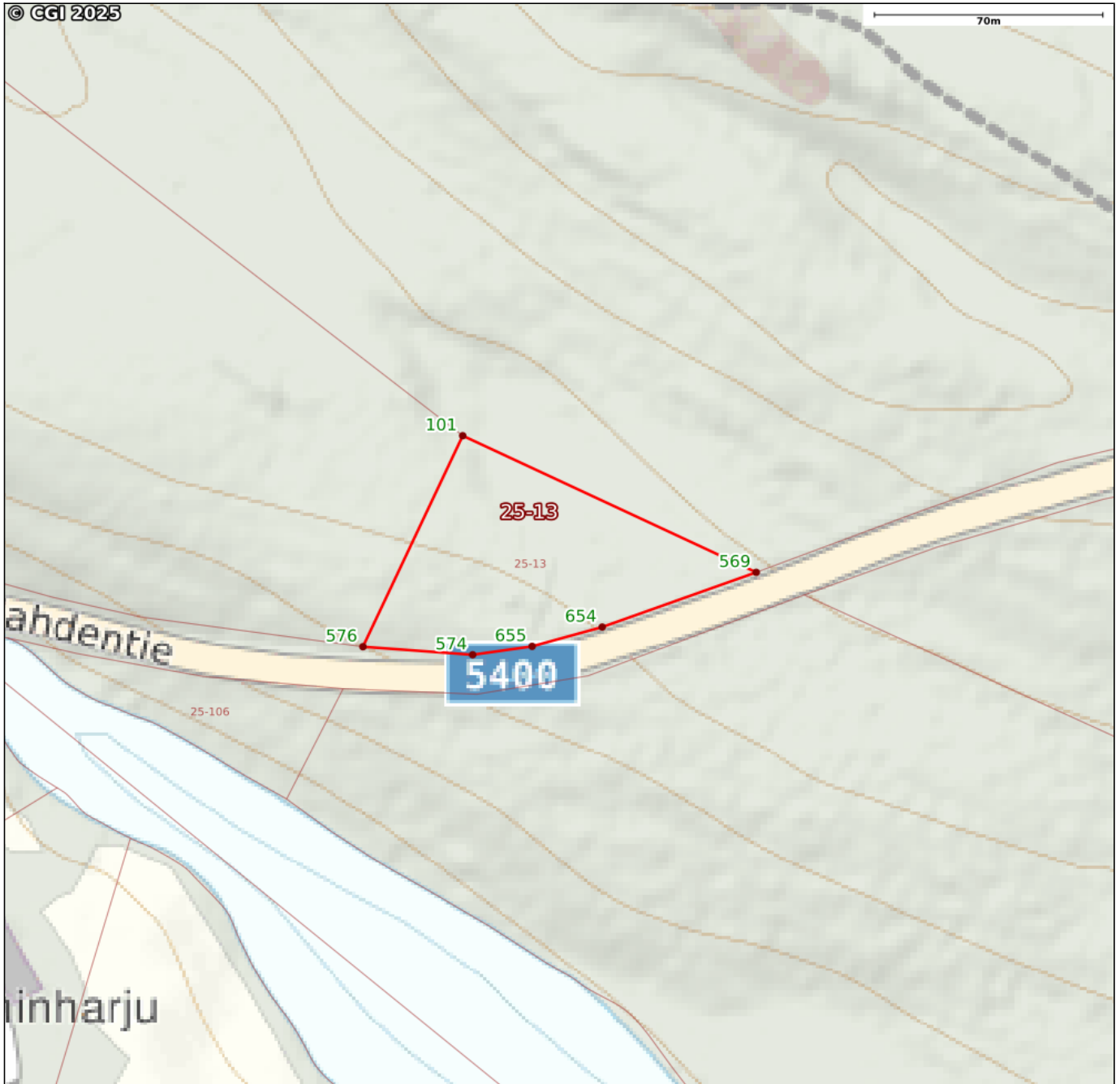
Kiinteistötunnus:	297-428-25-13
Rekisteriyksikkölaji:	Tila (1)
Kunta:	Kuopio (297)
Kylä/Kaupunginosa:	RITONIEMI (428)
Rekisteröintipäivämäärä:	15.02.2020
Palstojen lukumäärä:	3
Maapinta-ala:	22.82 ha



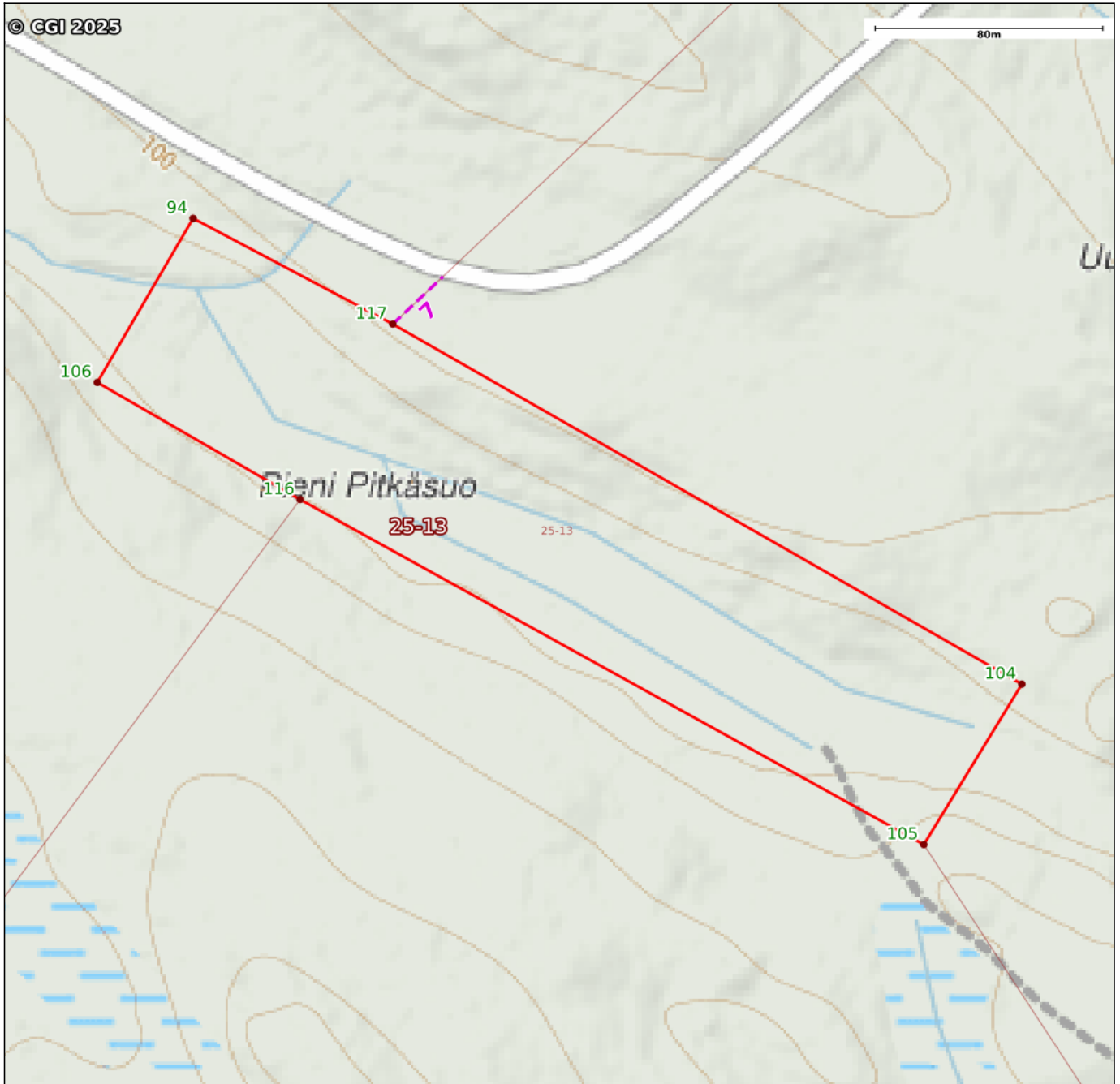
Kiinteistön raja- ja käyttöoikeusyksikötiedot on haettu Kiinteistötietojärjestelmästä. Karttatulosteeseen sijaintitiedoissa voi olla epätarkkuuksia. Kiinteistön tarkka alueellinen ulottuvuus selviää toimitusasiakirjoista ja maastosta. Karttatulosteella näytetään käyttöoikeusyksiköt, joiden sijaintitieto on merkitty kiinteistön alueelle tai sen läheisyyteen. Kiinteistöä rasittavat käyttöoikeusyksiköt selviävät kiinteistörekisteriotteesta. Taustakartta on viitteellinen. © MML ja kunnat



Kiinteistön raja- ja käyttöoikeusyksikötiedot on haettu Kiinteistötietojärjestelmästä. Karttatulosten sijaintitiedoissa voi olla epätarkkuuksia. Kiinteistön tarkka alueellinen ulottuvuus selviää toimitusasiakirjoista ja maastosta. Karttatulosteella näytetään käyttöoikeusyksiköt, joiden sijaintitieto on merkitty kiinteistön alueelle tai sen läheisyyteen. Kiinteistöä rasittavat käyttöoikeusyksiköt selviävät kiinteistörekisteriotteesta. Taustakartta on viitteellinen. © MML ja kunnat



Kiinteistön raja- ja käyttöoikeusyksikkötiedot on haettu Kiinteistötietojärjestelmästä. Karttatulosten sijaintitiedoissa voi olla epätarkkuuksia. Kiinteistön tarkka alueellinen ulottuvuus selviää toimitusasiakirjoista ja maastosta. Karttatulosteella näytetään käyttöoikeusyksiköt, joiden sijaintitieto on merkitty kiinteistön alueelle tai sen läheisyyteen. Kiinteistöä rasittavat käyttöoikeusyksiköt selviävät kiinteistörekisteriotteesta. Taustakartta on viitteellinen. © MML ja kunnat



Kiinteistön raja- ja käyttöoikeusyksikkötiedot on haettu Kiinteistö tietojärjestelmästä. Karttatulosten sijaintitiedoissa voi olla epätarkkuuksia. Kiinteistön tarkka alueellinen ulottuvuus selviää toimitusasiakirjoista ja maastosta. Karttatulosteella näytetään käyttöoikeusyksiköt, joiden sijaintitieto on merkitty kiinteistön alueelle tai sen läheisyyteen. Kiinteistöä rasittavat käyttöoikeusyksiköt selviävät kiinteistörekisteriotteesta. Taustakartta on viitteellinen. © MML ja kunnat

Karttatulosteella näytetään kaikki tulostusalueelle osuvat käyttöoikeusyksiköiden osat, joiden sijaintitieto on Maanmittauslaitoksen kiinteistörekisterissä merkitty kiinteistön alueelle tai sen läheisyyteen. Kiinteistöä rasittavat käyttöoikeusyksiköt selviävät kiinteistörekisteriotteesta

Käyttöoikeusyksikönsat

Numero:	1
Tunnus:	000-2020-K002139
Osa:	1 / 1
Laji:	Tieoikeus
Leveys:	7

Numero:	2
Tunnus:	000-2008-K009586
Osa:	1 / 2
Laji:	Maantien suoja-alue

Numero:	3
Tunnus:	000-2024-K004859
Osa:	1 / 1
Laji:	Tieoikeus
Leveys:	2,5

Numero:	4
Tunnus:	000-2024-K006535
Osa:	1 / 2
Laji:	Tieoikeus
Leveys:	7

Numero:	5
Tunnus:	000-2024-K006535
Osa:	2 / 2
Laji:	Tieoikeus
Leveys:	7

Numero:	6
Tunnus:	000-2024-K006537
Osa:	1 / 1
Laji:	Tuntematon
Leveys:	7

Numero:	7
Tunnus:	000-2006-K035449
Osa:	1 / 1
Laji:	Tieoikeus
Leveys:	5

Perustiedot

Kiinteistötunnus:	297-428-25-13	Rekisteröintipvm:	15.2.2020
Rekisteriyksikkölaji:	Tila	Kokonaispinta-ala:	22,82 ha
Kunta:	Kuopio (297)	Maapinta-ala:	22,82 ha
Arkistoviite:	MMLm/21736/33/2018		

Lainhuuto- ja kiinnitysrekisterin mukaan omaisuuteen ei kohdistu rekisteriin merkittäviä rasituksia tai rajoituksia, eikä uusia asioita ole vireillä.

Tulostettu kiinteistötietojärjestelmästä 26.3.2025.

Todistuksesta käyvät ilmi ainakin kaikki ne hakemukset, jotka ovat saapuneet kirjaamisviranomaiselle todistuksen otsikon päiväystä edeltävänä arkipäivänä ennen viraston aukioloajan päättymistä.

Rekisteriyksikön pinta-alatiedoissa voi olla epätarkkuuksia.

Rekisteritiedoista katso tarkemmin www.maanmittauslaitos.fi/rekisteritiedot.